

تم تحميل وعرض المادة من

منهجي

mnhaji.com



موقع منهجي منصة تعليمية توفر كل ما يحتاجه المعلم
والطالب من حلول الكتب الدراسية وشرح للدروس
بأسلوب مبسط لكافة المراحل التعليمية وتوزيع
المناهج وتحضير وملخصات ونماذج اختبارات وأوراق
عمل جاهزة للطباعة والتحميل بشكل مجاني

حمل تطبيق منهجي ليصلك كل جديد



اختبار لغتي الصف الأول الابتدائي الفصل الدراسي الثاني الفترة الثانية ١٤٤٧هـ

الاسم الثلاثي: التاريخ:

السؤال الأول:

*صَالِحٌ: الْحَمْدُ لِلَّهِ عَلَى سَلَامَتِكَ يَا مُحَمَّدٌ. *سَلَّمَكَ اللهُ يَا صَدِيقِي.

*الطَّبِيبُ: خُذِ الْعَسَلَ وَلَا تَتَرَدَّدْ. *صَالِحٌ: أَدْعُو اللهَ أَنْ يَمُنَّ عَلَيْكَ بِالشِّفَاءِ الْعَاجِلِ.

٣ *أَقْرَأْ ثُمَّ اكْمِلْ الْجَدُولَ بِكَلِمَاتٍ مِنَ الْجُمْلِ

مَدَّ الْأَيْفَ	مَدَّ الْوَاوَ	مَدَّ الْيَاءَ	لَامٌ قَمْرِيَّةٌ	لَامٌ شَمْسِيَّةٌ	مَقْطَعٌ سَكِنٌ
.....

١ *ارِسْمُ دَائِرَةَ حَوْلَ الْإِجَابَةِ الصَّحِيحَةِ:

- *معنى كلمة (نَعُودٌ) ١- نَزُورٌ ٢- نَرْكُضٌ
*معنى كلمة (مُلَوِّثٌ) ١- نَظِيفٌ ٢- مَتَسَخٌ

٢ *أَحْلِلْ الْكَلِمَاتِ التَّالِيَةَ:

الكلمة	التحليل	تركيب الكلمة
الجِسْمُ
عِظَامٌ
مَرِيضٌ
تَعَوَّدُهُ

٢ *أَكْمِلْ الْجُمْلَتَيْنِ الْآتِيَتَيْنِ بِالْفِعْلِ الْمُنَاسِبِ: تَشْرَبُ ، يَشْرَبُ

.....نُورَةُ الْخَلِيبِ.



.....فَوَازُ الْخَلِيبِ.



السؤال الثاني:

١* أصنّف الكلمات الآتية بوضعها في المكان المناسب حسب المطلوب في الجدول: ٤

العسل ، يعمل ، أحسنت ، الباعة ، صالح ، الدواء ، طعاماً ، صحته

ت	ة	ه	ـ	ـ	ـ	ال	ال
.....

٢* أرتب الكلمات الآتية لتصبح جملة مفيدة. ٢

دواء العسل البطن الألم

٣* أحلّ الجملة الآتية إلى كلمات: ٢ ١

الكلىة تنقى الدم من الشوائب.				
.....

٤* أكتب اسم الإشارة المناسب ثم اقرأ الجملة: ٢

عسل أذيدة.



نفاحة أذيدة.



٥* أكتب الجملة الآتية مضبوطة بالشكل: ١ ٢

أحسنت يا صالح.



نموذج الإجابة

اختبار لغتي الصف الأول الابتدائي الفصل الدراسي الثاني الفترة الثانية ١٤٤٧هـ

الاسم الثلاثي: التاريخ:

السؤال الأول:

*صَالِحٌ: الْحَمْدُ لِلَّهِ عَلَى سَلَامَتِكَ يَا مُحَمَّدٌ. *سَلَّمَكَ اللَّهُ يَا صَدِيقِي.
*الطَّبِيبُ: خُذِ الْعَسَلَ وَلَا تَتَرَدَّدْ. *صَالِحٌ: أَدْعُو اللَّهَ أَنْ يَمُنَّ عَلَيْكَ بِالشِّفَاءِ الْعَاجِلِ.

٣ *أَقْرَأْ ثُمَّ أَكْمِلْ الْجَدُولَ بِكَلِمَاتٍ مِنَ الْجُمْلِ

مَدَّ الْأَلْفَ	مَدَّ الْوَاوَ	مَدَّ الْيَاءَ	لَامٌ قَمْرِيَّةٌ	لَامٌ شَمْسِيَّةٌ	مَقْطَعٌ سَكَنٌ
صَالِحٌ	أَدْعُو	صَدِيقِي	الْعَسَلَ	الشِّفَاءَ	الْحَمْدُ

١ *ارِسْمُ دَائِرَةَ حَوْلَ الْإِجَابَةِ الصَّحِيحَةِ:

*معنى كلمة (نَعُودٌ) ١- نَزُورٌ
*معنى كلمة (مُلَوِّثٌ) ١- نَظِيفٌ
٢- تَرْكُضٌ
٢- مَتَسَخٌ

٢ *أَحْلِلْ الْكَلِمَاتِ التَّالِيَةَ:

الكلمة	التحليل	تركيب الكلمة
الجِسْمُ	جِسْمٌ	الْجِسْمُ
عِظَامٌ	عِظَامٌ	عِظَامٌ
مَرِيضٌ	مَرِيضٌ	مَرِيضٌ
تَعُودُهُ	تَعُودُهُ	تَعُودُهُ

٤ *أَكْمِلْ الْجُمْلَتَيْنِ الْآتِيَتَيْنِ بِالْفِعْلِ الْمُنَاسِبِ: تَشْرَبُ ، يَشْرَبُ

تَشْرَبُ... ثُورَةُ الْخَلِيبِ.



يَشْرَبُ... فَوَازُ الْخَلِيبِ.



السؤال الثاني:

١* أصنّف الكلمات الآتية بوضعها في المكان المناسب حسب المطلوب في الجدول: ٤

العسل ، يعمل ، أحسنت ، الباعة ، صالح ، الدواء ، طعامًا ، صحته

ال	ال	ال	ال	ال	ال	ال	ال
ال	ال	ال	ال	ال	ال	ال	ال
العسل	الدواء	طعامًا	صالح	يعمل	صحته	الباعة	أحسنت

٢* أرتب الكلمات الآتية لتصبح جملة مفيدة. ٢

دواء ، العسل ، البطن ، لألم

العسل دواء لألم البطن.

٣* أحلّ الجملة الآتية إلى كلمات: ٢ ١

الكلية تنقي الدم من الشوائب.				
الكلية	تنقي	الدم	من	الشوائب

٤* أكتب اسم الإشارة المناسب ثم اقرأ الجملة: ٢

هذا عسل أذيذة.



هذه تفاحة أذيذة.



٥* أكتب الجملة الآتية مضبوطة بالشكل: ١ ٢

أحسنت يا صالح.



اختبار لغتي أول ابتدائي منتصف الفصل الدراسي الثاني (الفترة الثانية) ١٤٤٧ هـ

٢٠

الاسم:

السؤال الأول: أقرأ النص واستخرج المطلوب:

٣

صَالِحٌ: الْحَمْدُ لِلَّهِ عَلَى سَلَامَتِكَ يَا مُحَمَّدٌ.
مُحَمَّدٌ: سَلَّمَكَ اللَّهُ يَا صَدِيقِي

مد بالالف (ا)	مقطع ساكن
مد بالياء (ي)	تنوين ضمّ
لام قمرية (ل)	شدة

٣

السؤال الثاني: ادخل التنوين على الكلمات التالية مع تغيير مايلزم:

الكلمة	تنوين فتح	تنوين ضم	تنوين كسر
دَوَاءٌ			
عَسَلٌ			

٣

السؤال الثالث: حلل الكلمات التالية الى مقاطع وحروف:

صَالِحٌ			
يَرْقُدُ			
يَسِيرُ			

السؤال الرابع: أكمل الجملين الاتيتين بالكلمة المناسبة:

٢

المُعَلِّمَةُ

النَّجَارُ

١- تَشْرَحُ.....الدَّرْسَ.

الطَّيِّبُ

٢- يُعَالِجُ.....المَرِيضَ.

السؤال الخامس: رتب الكلمات التاليه لتكون جملة مفيدة:

طَعَامٌ _ أَكَلَ _ مُحَمَّدٌ _ مَلُوثٌ

١

.....

اختبار لغتي أول ابتدائي منتصف الفصل الدراسي الثاني (الفترة الثانية) ١٤٤٧ هـ

السؤال السادس: حول الجملة الاسمية الى جملة فعلية:

١

.....



الْخُرُوفُ خَافَ.

السؤال السابع: احول الجمل الاتية الى جمل منفية باستخدام (لا)

١

.....



يَأْكُلُ فَوَازٌ الطَّعَامَ الْمُلَوَّنَ.

السؤال الثامن: انسخ الجملة التالية بخط جميل:

إِبْتَعَدَ الْخُرُوفُ عَنِ الْقَطِيعِ.

٣

.....
.....
.....

السؤال التاسع: اقرأ الجملة التالية:

٣

خَرَجَ الضَّبُّ صَبَاحًا مِنْ جُحْرِهِ.

موقع منهجي
mnhaji.com



٢٠

الاسم: نموذج الإجابة

السؤال الأول: أقرأ النص واستخرج المطلوب.

٣

صَالِحٌ: الْحَمْدُ لِلَّهِ عَلَى سَلَامَتِكَ يَا مُحَمَّدٌ.
مُحَمَّدٌ: سَلَّمَكَ اللَّهُ يَا صَدِيقِي

مد بالالف (ا)	صالح	مقطع ساكن	الحمد
مد بالياء (ي)	صديقي	تنوين ضم	مُحَمَّدٌ
لام قمرية (ي)	الحمد	شدة	اللهم

٣

السؤال الثاني: ادخل التنوين على الكلمات التالية مع تغيير مايلزم:

الكلمة	تنوين فتح	تنوين ضم	تنوين كسر
دَوَاءٌ	دَوَاءً	دَوَاءٌ	دَوَاءِ
عَسَلٌ	عَسَلًا	عَسَلٌ	عَسَلِ

٣

السؤال الثالث: حلل الكلمات التالية الى مقاطع وحروف:

صَالِحٌ	صا	ل	ح	صالح...
يَرْقُدُ	ير	ق	د	يرقد...
يَسِيرُ	ي	س	ر	يسير...

السؤال الرابع: أكمل الجملين الاتيتين بالكلمة المناسبة:

٢

المُعَلِّمَةُ

النَّجَارُ

١- تَشْرَحُ. المعلمة. الدَّرْسُ.

الطَّيِّبُ

٢- يُعَالِجُ. الطبيب. المَرِيضَ.

السؤال الخامس: رتب الكلمات التاليه لتكون جملة مفيدة:

طَعَامٌ _ أَكَلَ _ مُحَمَّدٌ _ مَلُوثٌ

...أكل..محمد..طعام..ملوث....

١



اختبار لغتي أول ابتدائي منتصف الفصل الدراسي الثاني (الفترة الثانية) ١٤٤٧ هـ

السؤال السادس: حول الجملة الاسمية الى جملة فعلية:

١

...خاف الخروف..

الخروف خاف.

السؤال السابع: احوّل الجمل الآتية الى جمل منفية باستخدام (لا)

١

لا يأكل فواز الطعام الملوّث.

يأكل فواز الطعام الملوّث.

السؤال الثامن: انسخ الجملة التالية بخط جميل:

إبتعد الخروف عن القطيع.

٣

السؤال التاسع: اقرأ الجملة التالية:

خرج الضب صباحاً من جحره.

٣

موقع منهجي
mnhaji.com



اختبار مادة (لغتي) للصف الأول

الفصل الدراسي الثاني

الفترة (الثانية)

اسم الطالبة :

٢٠

١- صنفى الكلمات التالية حسب المطلوب في الجدول:

المَعِدَّةُ - عَمَلٍ - طَعَامٍ - يَرْقُدُ - يَزُورُهُ

مد بالألف	مقطع ساكن	تنوين بالكسر	تاء مربوطة
.....

٢- اصل الكلمة بمرادفها :

شفاء

ملوث

متسخ

زوال المرض

يبارك

٤- احلل الكلمات ثم اكتبها :

.....	يَشْكُو
.....	الْحُضَارُ

٣- ارتب الكلمات الآتية لأكون جملة مفيدة ثم اكتبها :

الجسم

المشروبات

لا تفيد

الغازية

٥- اكتب العبارة التالية مضبوطة بالشكل:

أَحْسَنْتَ يَا صَالِحُ.

اختبار مادة (لغتي) للصف الأول

الفصل الدراسي الثاني

الفترة (الثانية)

٦- ضع علامة (✓) في المكان المناسب :

١

نوع الكلمة		الكلمة
شمسية ☀	قمرية ☾	
		الْعَسَلُ
		الطَّعَامُ

٧- لاحظ الصورة واكمل الجملة بالكلمة المناسبة:

١



..... نُورَةُ الحَلِيبِ



..... قَوَازُ الحَلِيبِ

تَشْرَبُ

يَشْرَبُ

٣

٨- اكتب ما يملئ علي معلمي :

.....

٦

٩- القراءة الشفهية :

- وفقن الله -

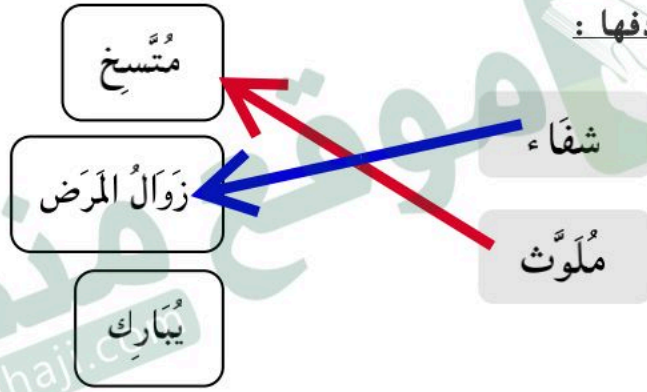
نموذج الإجابة

١- صنفى الكلمات التالية حسب المطلوب في الجدول:

المَعِدَّةُ - عَمَلٍ - طَعَامٌ - يَرْقُدُ - يَزُورُهُ

مد بالألف	مقطع ساكن	تنوين بالكسر	تاء مربوطة
طعام	يرقد	عمل	المعدة

٢- اصل الكلمة بمرادفها :



٤- احلل الكلمات ثم اكتبها :

يشكو	يشكو	يشكو	يشكو	يشكو	يشكو
الخضار	الخضار	الخضار	الخضار	الخضار	الخضار

٣- ارتب الكلمات الآتية لأكون جملة مفيدة ثم اكتبها :

الْجِسْمُ الْمَشْرُوبَاتُ لَا تُفِيدُ الْغَازِيَّةُ

المشروبات الغازية لا تفيد الجسم

٥- اكتب العبارة التالية مضبوطة بالشكل:

أَحْسَنْتَ يَا صَالِحُ.

اختبار مادة (لغتي) للصف الأول

الفصل الدراسي الثاني

الفترة (الثانية)

٦- ضع علامة (✓) في المكان المناسب :

١

نوع الكلمة		الكلمة
قمرية ☾	شمسية ☀	
✓		العَسَلُ
	✓	الطَّعَامُ

٧- لاحظ الصورة واكمل الجملة بالكلمة المناسبة:

١



تَشْرَبُ نُورَةَ الحَلِيبِ



يَشْرَبُ قَوَازِ الحَلِيبِ

تَشْرَبُ

يَشْرَبُ

٣

٨- اكتب ما يملئ علي معلمي :

.....

٦

٩- القراءة الشفهية :

- وفقن الله -

التاريخ:

اسم الطالبة:

٢٠

٢

١- أُنسَخِ الْعِبْرَةَ التَّالِيَةَ بِخَطِّ جَمِيلٍ:

عَادَ صَالِحٌ إِلَى الْمَنْزِلِ حَزِينًا.

شَاهَدَ الْغُرَابُ الصَّغِيرُ نَسْرًا يَنْقُضُ عَلَى غَزَالٍ صَغِيرٍ، وَيَطِيرُ بِهِ بَعِيدًا.

٨

٢- أَسْتَخْرِجُ مِنَ الْعِبْرَةِ كَلِمَةً بِهَا:

مَدُّ بِالْأَلِفِ	مَدُّ بِالْيَاءِ	مَقْطَعٌ سَاكِنٌ	حَرْفٌ مُشَدَّدٌ
.....
تَنْوِينٌ فَتْحٌ	تَنْوِينٌ كَسْرٌ	لَامٌ شَمْسِيَّةٌ	هَاءٌ آخِرُ الْكَلِمَةِ
.....

٤

٤- أَحَدِّدْ نَوْعَ "ال" فِي الْكَلِمَةِ:

 الْقَلْبُ	 الشِّفَاءُ	 الطَّعَامُ	 الْبَاعَةِ
---	--	--	--

٤

٥- أَحَلِّلِ الْجُمْلَةَ إِلَى كَلِمَاتٍ:

إِبْتَعَدَ الْخُرُوفُ عَنِ الْقَطِيعِ.

.....
-------	-------	-------	-------

٢

٦- أَحَلِّلِ الْكَلِمَةَ إِلَى مَقَاطِعٍ وَأَصْوَاتٍ:

.....	تَعْلَمُونَ
.....	أَشْبِعَكَ

نموذج الإجابة

١- أُنسَخِ الْعِبَارَةَ الثَّالِيَةَ بِخَطِّ جَمِيلٍ:

عَادَ صَالِحٌ إِلَى الْمَنْزِلِ حَزِينًا.

عَادَ صَالِحٌ إِلَى الْمَنْزِلِ حَزِينًا.

شَاهَدَ الْغُرَابُ الصَّغِيرُ نَسْرًا يَنْقُضُ عَلَى غَزَالٍ صَغِيرٍ، وَيَطِيرُ بِهِ بَعِيدًا.

٢- أَسْتَخْرِجُ مِنَ الْعِبَارَةِ كَلِمَةً بِهَا:

مَدُّ بِالْأَلِفِ	مَدُّ بِالْيَاءِ	مَقْطَعٌ سَاكِنٌ	حَرْفٌ مُشَدَّدٌ
شَاهَدَ	الصَّغِيرُ	نَسْرًا	يَنْقُضُ
تَنْوِينٌ فَتْحٌ	تَنْوِينٌ كَسْرٌ	لَامٌ شَمْسِيَّةٌ	هَاءٌ آخِرُ الْكَلِمَةِ
نَسْرًا	غَزَالٍ	الصَّغِيرُ	بِهِ

٤- أَحَدِّدْ نَوْعَ "ال" فِي الْكَلِمَةِ:

الْبَاعَةِ	الطَّعَامُ	الشِّقَاءُ	الْقَلْبُ
------------	------------	------------	-----------

٥- أَحَلِّلِ الْجُمْلَةَ إِلَى كَلِمَاتٍ:

إِبْتَعَدَ الْخُرُوفُ عَنِ الْقَطِيعِ.

إِبْتَعَدَ	الْخُرُوفُ	عَنِ	الْقَطِيعِ
------------	------------	------	------------

٦- أَحَلِّلِ الْكَلِمَةَ إِلَى مَقَاطِعٍ وَأَصْوَاتٍ:

تَعْلَمُونَ	تَع	ل	مُو	ن
أَشْبَعَكَ	أَش	ب	ع	ك

نموذج الإجابة

١- أُنسَخِ الْعِبَارَةَ الثَّالِيَةَ بِخَطِّ جَمِيلٍ:

فَكَرَّ الْغُرَابُ الصَّغِيرُ أَنْ يُقْلِدَ النَّسْرَ.
فَكَرَّ الْغُرَابُ الصَّغِيرُ أَنْ يُقْلِدَ النَّسْرَ.

٢- أَسْتَخْرِجُ مِنَ الْعِبَارَةِ كَلِمَةً بِهَا:

مَدٌّ بِالْأَلِفِ	مَدٌّ بِالْيَاءِ	مَقْطَعٌ سَاكِنٌ	حَرْفٌ مُشَدَّدٌ
صَالِحٌ	زَمِيلِي	يَرْقُدُ	مُحَمَّدًا
تَنْوِينٌ ضَمٌّ	تَنْوِينٌ فَتْحٌ	لَامٌ قَمْرِيَّةٌ	هَاءٌ آخِرُ الْكَلِمَةِ
صَالِحٌ	طَعَامًا	الْمُسْتَشْفَى	لَأَنَّهُ

٣- أَحَدِّدْ نَوْعَ "ال" فِي الْكَلِمَةِ:

التَّعَاوُنُ	العَسَلُ	النَّصِيحَةُ	العُصْفُورُ
--------------	----------	--------------	-------------

٤- أَحَلِّلْ الْجُمْلَةَ إِلَى كَلِمَاتٍ:

أَكَلَ مُحَمَّدٌ طَعَامًا مَلُوثًا.

أَكَلَ	مُحَمَّدٌ	طَعَامًا	مَلُوثًا
--------	-----------	----------	----------

٥- أَحَلِّلْ الْكَلِمَةَ إِلَى مَقَاطِعٍ وَأَصْوَاتٍ:

الْخُرُوفُ	الـ	خـ	رُـ	فـ
أَصَابُهُ	أـ	صـ	بـ	هـ

الطالب/ة:
الصف: أولى /




٢٠

اختبار الفترة الثانية لمادة لغتي للصف الأول الابتدائي للفصل الدراسي الثاني لعام ١٤٤٧ هـ

٤

السؤال الأول: أكمل الحرف الناقص في الكلمات التالية:

			
يُومٌ.....	نَـ.....ارة	دِيَّة.....	مُتلاً.....

٤

السؤال الثاني: حلل الكلمات التالية إلى مقاطع ثم اكتبها:

الكلمة	التحليل	التركيب
مَحْفُوظٌ
صَغِيرٌ

٢

ة

ه

ة

ه

السؤال الثالث: صل الكلمة بالحرف المناسب:

فَوَاكِه	سَيَّارَةٌ	لُعْبَةٌ	مِيَاه
----------	------------	----------	--------



٢

السؤال الرابع: رتب الكلمات التالية لتكون جملة ثم اكتبها:

شُكْرًا	صَدِيقِي	لَكَ	يَا
.....			

٢

السؤال الخامس: أكمل الفراغ بالكلمة المناسبة: (يَا - لَا - وَ)

اشْتَرَيْتُ شَهْدَ قَلَمًا دَفْتَرًا	 تَلْعَبُ بِعُودِ الْكِبْرِيَّتِ	
--	---	---------------------------------------	---

٢

السؤال السادس: املاء:

٤

السؤال السابع: انسخ الجملة التالية:

يَرْقُدُ مُحَمَّدٌ فِي الْمُسْتَشْفَى لِأَنَّهُ أَكَلَ طَعَامًا مُلَوَّنًا



نموذج الإجابة

الطالب/ة:
الصف: أولى /

٢٠

اختبار الفترة الثانية لمادة لغتي للصف الأول الابتدائي للفصل الدراسي الثاني لعام ١٤٤٧ هـ

٤

السؤال الأول: أكمل الحرف الناقص في الكلمات التالية:

			
غـ يَوْمٌ	نَظـ لارَةٌ	هـ دِيَّةٌ	مُثَلَّتْ

٤

السؤال الثاني: حلل الكلمات التالية إلى مقاطع ثم اكتبها:

الكلمة	التحليل	التركيب
مَحْفُوظٌ	مـ حـ فـ وـ ظـ	محفوظ
صَغِيرٌ	صـ غـ يـ رـ	صغير

٢

فَوَاكِه	سَيَّارَةٌ	لَعِبَةٌ	مِيَاه
----------	------------	----------	--------

٢


السؤال الرابع: رتب الكلمات التالية لتكون جملة ثم اكتبها:

شُكْرًا	صَدِيقِي	لَكَ	يَا
---------	----------	------	-----

شكراً لك يا صديقي

٢

السؤال الخامس: أكمل الفراغ بالكلمة المناسبة: (يا - لا - و)

اشترتُ شَهْدَ قَلَمًا و دَفْتَرًا		لا تلعبُ بَعْدَ الْكِبَرِ	
---	---	---------------------------------	---

٢

السؤال السادس: املاء:

٤

السؤال السابع: انسخ الجملة التالية:

يَرْقُدُ مُحَمَّدٌ فِي الْمُسْتَشْفَى لِأَنَّهُ أَكَلَ طَعَامًا مُلَوَّنًا

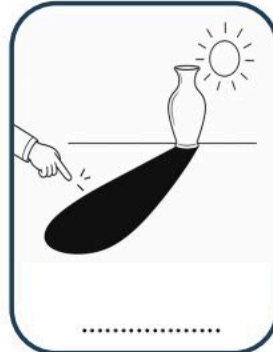
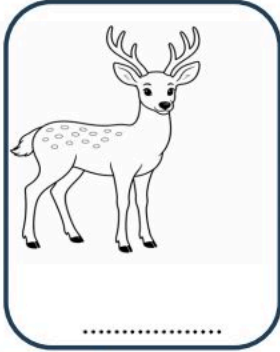
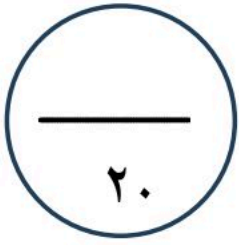
يَرْقُدُ مُحَمَّدٌ فِي الْمُسْتَشْفَى لِأَنَّهُ أَكَلَ طَعَامًا مُلَوَّنًا

اختبار لغتي الفترة الثانية من الفصل الدراسي الثاني ١٤٤٧ هـ

اسم الطالب: الصف: (١ /)

السؤال الأول:

ألاحظ الصورة، وأكتب الحرف الأول من اسمها:



السؤال الثاني:

أركب الحروف المنفصلة لتكون كلمة:



ظ ل	هُدْهُدْ	ثَوْبٌ	غُرَابٌ	غَزَالٌ	ثَوْرٌ



السؤال الثالث:

أحلل الكلمة إلى حروفها ثم أكتبها:

			غَازٌ
			ثَوْبٌ



السؤال الرابع:

أكتب ما يملأ علي:

.....
.....



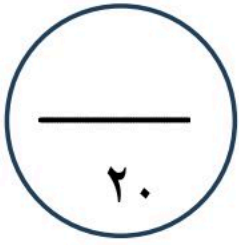
اختبار لغتي الفترة الثانية من الفصل الدراسي الثاني ١٤٤٧ هـ

صف: (/)

نموذج الإجابة

اسم الطالب:
السؤال الأول:

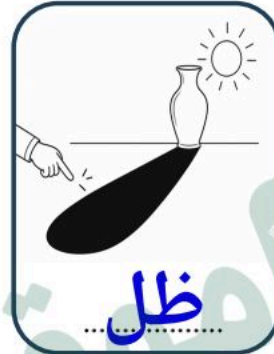
ألاحظ الصورة، وأكتب الحرف الأول من اسمها:



غزال



هدية



ظل



ثور

السؤال الثاني:

أركب الحروف المنفصلة لتكون كلمة:



ظ ل	هُدُهُد	ثَوْب	غُرَاب	غَزَال	ثَوْر
ظل	هدهد	ثوب	غراب	غزال	ثور



السؤال الثالث:

أحلل الكلمة إلى حروفها ثم أكتبها:

غَاز	غ	ا	ز	غاز
ثَوْب	ث	و	ب	ثوب



السؤال الرابع:

أكتب ما يملئ علي:

.....
.....



اختبار الفترة الثانية لمادة لغتي للصف الأول للفصل الدراسي الثاني

اسم الطالب : الصف :

اقرأ النص و استخراج المطلوب :

صَالِحٌ : الْحَمْدُ لِلَّهِ عَلَى سَلَامَتِكَ يَا مُحَمَّدٌ . مُحَمَّدٌ : سَلَّمَكَ اللَّهُ يَا صَدِيقِي .
 صَالِحٌ : خَذْ هَذَا الدَّوَاءَ . مُحَمَّدٌ : هَذَا عَسَلٌ وَلَيْسَ دَوَاءً!
 الطَّبِيبُ : خَذْ الْعَسَلَ يَا مُحَمَّدٌ وَلَا تَتَرَدَّدْ ، فَالْعَسَلُ دَوَاءٌ لِأَلَمِ الْبَطْنِ .

أدخل التنوين على الكلمات الآتية مع تغيير ما يلزم :

مد بالألف	مقطع ساكن
مد بالياء	تنوين بالضم
لام قمرية	لام شمسية

الكلمة	تنوين ضم	تنوين كسر	تنوين فتح
دَوَاءٌ			
عَسَلٌ			

ارتب الكلمات التالية لأكون جملة مفيدة :

الله - يا - سَلَّمَكَ - صَدِيقِي

لَكَ - صَدِيقِي شُكْرًا - يَا

اقرأ الكلمات ثم أحللها إلى مقاطع و حروف :

الْحَمْدُ
دَوَاءٌ

أضع الكلمة في المكان المناسب (دَوَاءٌ - الْعَسَلُ - الْبَطْنُ - تَتَرَدَّدُ)

الطَّبِيبُ : خَذْ يَا مُحَمَّدٌ وَلَا

فَالْعَسَلُ لِأَلَمِ

اقرأ الكلمة ثم أكتب المقطع الساكن في المربع :

الكلمة	الْعَسَلُ	شُكْرًا	لَيْسَ	الْحَمْدُ
المقطع الساكن				



نموذج الإجابة

اختبار الفترة الثانية لمادة لغتي للصف الأول للفصل الدراسي الثاني

اسم الطالب : خالد بن فهد بن محمد الصف : أول / أ

اقرأ النص و استخراج المطلوب :

الدرجة	
١٠	

صَالِحٌ : الْحَمْدُ لِلَّهِ عَلَى سَلَامَتِكَ يَا مُحَمَّدٌ . مُحَمَّدٌ : سَلَّمَكَ اللَّهُ يَا صَدِيقِي .
صَالِحٌ : خَذْ هَذَا الدَّوَاءَ . مُحَمَّدٌ : هَذَا عَسَلٌ وَلَيْسَ دَوَاءً!
الطَّبِيبُ : خَذِ الْعَسْلَ يَا مُحَمَّدٌ وَلَا تَتَرَدَّدْ ، فَالْعَسَلُ دَوَاءٌ لِأَلَمِ الْبَطْنِ .

أنحل التتوين على الكلمات الآتية مع تغيير ما يلزم :

الكلمة	تتوين ضم	تتوين كسر	تتوين فتح
ذواء	دَوَاءٌ	دَوَائٍ	دَوَاءً
عسل	عَسَلٌ	عَسَلٍ	عَسَلًا

مد بالألف	صالح	مقطع ساكن	الحمد
مد بالياء	صديقي	تتوين بالضم	عَسَلٌ
لام قمرية	الطيب	لام شمسية	الحمد

أرتب الكلمات التالية لأكون جملة مفيدة :

الله - يا - سَلَّمَكَ - صَدِيقِي سَلَّمَكَ اللَّهُ يَا صَدِيقِي .

لك - صَدِيقِي شُكْرًا - يَا شُكْرًا لَكَ يَا صَدِيقِي .

اقرأ الكلمات ثم أحللها إلى مقاطع و حروف :

الْحَمْدُ	ال	حَمَ	دُ
دَوَاءٌ	دَ	وَا	ءٌ

أضع الكلمة في المكان المناسب (دَوَاءٌ - الْعَسَلُ - الْبَطْنُ - تَتَرَدَّدُ)

الطَّبِيبُ : خَذِ الْعَسْلَ يَا مُحَمَّدٌ وَلَا تَتَرَدَّدْ
فَالْعَسَلُ دَوَاءٌ لِأَلَمِ الْبَطْنِ
اقرأ الكلمة ثم أكتب المقطع الساكن في المربع :

الكلمة	الْعَسَلُ	شُكْرًا	لَيْسَ	الْحَمْدُ
المقطع الساكن	ال	شُكْ	لَيْ	حَمَ

اختبار لغتي (الوحدة السادسة) – الصف الأول الابتدائي- الفصل الدراسي الثاني ١٤٤٧ هـ

٢٠

الدرجة الكلية

اسم الطالب:

السؤال الأول: اقرأ النص التالي وأجب عن المطلوب

طَعَامٌ مُلَوِّثٌ

قَالَ الْمُعَلِّمُ :

هَلْ تَعْلَمُونَ يَا أَبْنَائِي أَنَّ زَمِيلَكُمْ مُحَمَّدًا يَرُقُدُ فِي الْمُسْتَشْفَى؟

١) أستخرج من النص ما يلي:

.....	كلمة بها مدّ الألف (ا)	١
.....	كلمة بها مدّ الواو (و)	٢
.....	كلمة بها مدّ الياء (ي)	٣
.....	كلمة بها (أل) قمرية ﴿	٤

٢) أحلل الكلمات التالية إلى حروف:

٢

الكلمة	التحليل			التركيب
بَارَكَ	-----	-----	-----	-----
يَرُقُدُ	-----	-----	-----	-----

٣) أدخل التنوين على الكلمات التالية:

١

جَوَّالٌ	-----	-----	-----
تَفَّاحَةٌ	-----	-----	-----

٤ أرتب الكلمات التالية لتكون جملة مفيدة:

مُلَوَّثًا - أَكَلَ - طَعَامًا - مُحَمَّدًا

المُسْتَشْفَى - فِي - مُحَمَّدًا - يَرْفُدُّ

٥ أركب من الحروف التالية كلمات:

أ ك ل

ا ل م ر ح خ ص

٦ أدخل (أل) على الكلمات التالية ، ثم أضع علامة (✓) في المكان المناسب:

نوع الكلمة		الكلمة مع (أل)	الكلمة
قمرية ﴿	شمسية *		
.....	صِحَّةٌ
.....	مُلَوَّثٌ

السؤال الثاني: أجب عما يلي :

١ أكتبي ما يلي بخط جميل ومرتب :

أَحْسَنْتَ يَا صَالِحُ ، بَارَكَ اللَّهُ فِيكَ

٢ أكتبي ما يملئ عليك :



نموذج الإجابة

اختبار لغتي (الوحدة السادسة) – الصف الأول الابتدائي- الفصل الدراسي الثاني ١٤٤٧ هـ

٢٠

الدرجة الكلية

اسم الطالب:

السؤال الأول: اقرأ النص التالي وأجب عن المطلوب

طَعَامٌ مُلَوَّثٌ

قَالَ الْمُعَلِّمُ :

هَلْ تَعْلَمُونَ يَا أَبْنَائِي أَنَّ زَمِيلَكُمْ مُحَمَّدًا يَرُقُدُ فِي الْمُسْتَشْفَى؟

١) أستخرج من النص ما يلي:

.....يا أبنائي.....	كلمة بها مدّ الألف (ا)	١
.....تعلمون.....	كلمة بها مدّ الواو (و)	٢
.....زميلكم.....	كلمة بها مدّ الياء (ي)	٣
.....المستشفى.....	كلمة بها (أل) قمرية ()	٤

٢) أحل الكلمات التالية إلى حروف :

التركيب	التحليل			الكلمة
بارك	ب	ا	ك	بَارَكَ
يرقد	ي	ر	ق	يَرُقُدُ

٣) أدخل التنوين على الكلمات التالية :

جَوَّال (كسر)	جَوَّالاً (فتح)	جَوَّالٌ (ضم)	جَوَّال
تَفَّاحَةٌ (كسر)	تَفَّاحَةٌ (فتح)	تَفَّاحٌ (ضم)	تَفَّاحَةٌ



٤ أرتب الكلمات التالية لتكون جملة مفيدة:

مُلَوَّثًا - أَكَلَ - طَعَامًا - مُحَمَّدًا

أكل محمد طعاما ملوثا

المُسْتَشْفَى - فِي - مُحَمَّدًا - يَرْقُدُ

يرقد محمد في المستشفى

٥ أركب من الحروف التالية كلمات:

ا ل م ر ح ص

أ ك ل

أكل

٦ أدخل (أل) على الكلمات التالية ، ثم أضع علامة (✓) في المكان المناسب:

نوع الكلمة		الكلمة مع (أل)	الكلمة
قمرية ﴿	شمسية *		
.....	✓	الصحة	صِحَّةٌ
✓	الملوث	مُلَوَّثٌ

السؤال الثاني: أجب عما يلي :

١ أكتبي ما يلي بخط جميل ومرتب :

أَحْسَنْتَ يَا صَالِحُ ، بَارَكَ اللَّهُ فِيكَ
أَحْسَنْتَ يَا صَالِحُ ، بَارَكَ اللَّهُ فِيكَ

٢ أكتبي ما يملئ عليك :



المادة : لغتي		المملكة العربية السعودية
الصف : الأول		
الزمن :		إدارة تعليم (.....)
اسم الطالب/ ة :		المدرسة :

اختبار الفترة الثانية لمادة لغتي للفصل الدراسي الثاني ١٤٤٧ هـ

٢٠

السؤال الأول : اقرأ الجمل التالية :

١/ عَادَ صَالِحٌ إِلَى الْمَنْزِلِ حَزِينًا .

٢/ فَرِحَ الذَّنْبُ عِنْدَمَا رَأَى الْخُرُوفَ وَحِيدًا فَهَجَمَ عَلَيْهِ.

٣/ عَلِمَتِ الْأُسْرَةُ بِدُخُولِ شَهْرِ رَمَضَانَ فَفَرِحَتْ.

اختر الإجابة الصحيحة :

٧

١- لَا تَبْنَعِيدَ عَنِ الْقَطِيعِ. (الأسلوب في الجملة)	
أ- أمر	ب- نهي
٢- جمع كلمة شجرة	
أ - أشجار	ب- شجرتان
٣- فَوَازٌ..... التَّفَاحَةُ. (اختر الفعل المناسب)	
أ- تَأْكُلُ	ب- يَأْكُلُ
٤- مُرَادِفَ كَلِمَةِ (فَرِحَ)	
أ - سَعِدَ	ب - حَزِنَ
٥- التجليل الصحيح لكلمة (الْعَصَافِيرُ)	
أ - الْعَصَا/ فِ/ ي/ رُ	ب- أَلْعَا/ صَا/ فِيزُ
٦- الْخُرُوفُ خَافَ <u>اختر الجملة التي تبدأ بفعل</u>	
أ - خَافَ الْخُرُوفُ .	ب- لَمْ يَخَافِ الْخُرُوفُ
٦- قَالَتِ الشَّجْرَةُ <input type="checkbox"/> جَمِيعَكُمْ تَلْعَبُونَ ، وَأَنَا لَا أَسْتَطِيعُ الْحَرَكَةَ <input type="checkbox"/> (علامة الترقيم المناسبة هي)	
أ - (: / ،)	ب- (: / .)

المادة : لغتي		المملكة العربية السعودية
الصف : الأول		
الزمن :		إدارة تعليم (.....
اسم الطالب/ة :		المنطقة :

اختبار الفترة الثانية لمادة لغتي للفصل الدراسي الثاني ١٤٤٧ هـ

٢٠

السؤال الأول : اقرأ الجمل التالية :

١/ النص () من كلمة (..... -)

٢/ النص () من كلمة (..... -)

٣/ النص () من كلمة (..... -)

اختر الإجابة الصحيحة :

٧

١- لَا تَبْتَعِدْ عَنِ الْقَطِيعِ. (الأسلوب في الجملة)	
أ- أمر	ب- نهي
٢- جمع كلمة شجرة	
أ- أشجار	ب- شجرتان
٣- فَوَازٌ..... النَّفَاحَةُ. (اختر الفعل المناسب)	
أ- تَأْكُلُ	ب- يَأْكُلُ
٤- مرادف كَلِمَةِ (فَرَحٍ)	
أ- سَعِدَ	ب- حَزَنَ
٥- التحليل الصحيح لكلمة (الْعَصَافِيرُ)	
أ- العَصَا/ فب/ ي/ رُ	ب- العَصَا/ صا/ في/ لُ
٦- الخُرُوفُ خَافَ <u>اختر الجملة التي تبدأ بفعل</u>	
أ- خَافَ الخُرُوفُ .	ب- لَمْ يَخَافِ الخُرُوفُ
٦- قَالَتِ الشَّجَرَةُ <input type="checkbox"/> جَمِيعَكُمْ تَلْعَبُونَ ، وَأَنَا لَا أَسْتَطِيعُ الحَرَكَةَ <input type="checkbox"/> (علامة الترقيم المناسبة هي)	
أ- (: / ،)	ب- (: / .)

رتب الكلمات لتصبح جملة تامة المعنى

	المقصف	نورة	إلى	اتجهت
١			

اكتب الجملة التالية بخط جميل

	شُكْرًا لَكَ أَيُّهَا الْعُصْفُورُ الْأَطِيفُ .
٢	

اكتب ما يملأ عليك : المطلوب كلمات من الذاكرة البعيدة تحمل مهارات مختلفة .

٤

موقع منهجي 
mnhaji.com

انتهت الأسئلة .. أتمنى لكم التوفيق
أ : معلمات صف أول

الطالب/ة:
الصف: أولى /



١٠

تقييم الوحدة السادسة (صحتي وغذائي) لمادة لغتي للفصل الدراسي الثاني لعام ١٤٤٧هـ

السؤال الأول: صلِّ الكَلِمَةَ بِمَعْنَاهَا:

زَوَالُ الْمَرَضِ

مُنَسِّخٌ

نَزُورٌ

الْقَرِيبُ

مُلَوَّتٌ

الْعَاجِلُ

شِفَاءٌ

نَعُودٌ

٢

السؤال الثاني: حَلِّلِ الْكَلِمَاتَ التَّالِيَةَ إِلَى مَقَاطِعِ ثُمَّ اكْتُبْهَا:

الْكَلِمَةُ	التَّحْلِيلُ	التَّرْكِيبُ
أَحْسَنْتَ
طَيِّبٌ

١

السؤال الثالث: رَتِّبِ الْكَلِمَاتَ التَّالِيَةَ لِتُكَوِّنَ جُمْلَةً ثُمَّ اكْتُبْهَا:

لَأَلِمَ	الْعَسَلُ	الْبَطْنِ	دَوَاءٌ
.....			

٢

السؤال الرابع: اكْمِلِ الْفَرَاغَ بِالْكَلِمَةِ الْمُنَاسِبَةِ: (تَقْرَأُ - يَقْرَأُ)

..... نَوْفُ قِصَّةٍ	 خَالِدُ كِتَابِ الْعُلُومِ	
----------------------	---	----------------------------------	---

٣

السؤال السادس: انسخْ الْجُمْلَةَ التَّالِيَةَ:

فَرَضَ عَلَيْنَا الْمُحَافَظَةَ عَلَى أَجْسَامِنَا وَصَحَّتْهَا

نموذج الإجابة

المعلم

الإدارة

الطالب/ة:
الصف: أولى /

١٠

تقييم الوحدة السادسة (صحتي وغذائي) لمادة لغتي للفصل الدراسي الثاني لعام ١٤٤٧هـ

السؤال الأول: صلِّ الكلمة بِمعناها:

زَوَالُ الْمَرَضِ	مُتَسِّخٌ	نَزُورٌ	الْقَرِيبُ
مُلُوتٌ	الْعَاجِلُ	شِفَاءٌ	نَعُودٌ

السؤال الثاني: حلِّلِ الكلمات التَّالِيَةَ إِلَى مَقَاطِعِ ثُمَّ اكْتُبْهَا:

الكلمة	التحليل	التركيب
أَحْسَنْتَ	أَحَدٌ سَنَدٌ سَتٌ	أَحْسَنْتَ
طَيِّبٌ	طٌ بِيءٌ بٌ	طَيِّبٌ

السؤال الثالث: رتِّبِ الكلمات التَّالِيَةَ لِتَكُونَ جُمْلَةً ثُمَّ اكْتُبْهَا:

لَأَلَمٌ	الْعَسَلُ	الْبَطْنُ	دَوَاءٌ
----------	-----------	-----------	---------

..... العسل دواء لألم البطن

السؤال الرابع: أكْمِلِ الْفَرَاغَ بِالْكَلِمَةِ الْمُنَاسِبَةِ: (تَقْرَأُ - يَقْرَأُ)

تقرأ نواف قصة		يقراً خالد كتاب العلوم	
---------------	---	------------------------	---

السؤال السادس: انسخِ الجُمْلَةَ التَّالِيَةَ:

فَرَضَ عَلَيْنَا الْمُحَافَظَةَ عَلَى أَجْسَامِنَا وَصَحَّتْهَا

فَرَضَ عَلَيْنَا الْمُحَافَظَةَ عَلَى أَجْسَامِنَا وَصَحَّتْهَا.



اختبار (الفترة الثانية) مادة لغتي للصف الأول الابتدائي الفصل الدراسي الثاني

الاسم /.....

الصف /.....

مستوى الإلتقان	مستوى الأداء
متقن للمعيار ١٠٠%	
متقن للمعيار من ٩٠% إلى ١٠٠%	
متقن للمعيار من ٨٠ إلى ٩٠%	
غير متقن أقل من ٨٠%	

السؤال الأول: (يحلل الجمل إلى كلمات وتحليل الكلمات إلى مقاطع)

أ- حل/ي الجملة التالية إلى كلمات :

أَكَل طَعَامًا مُلَوَّنًا

.....
-------	-------	-------

ب - حل/ي الكلمات التالية إلى مقاطع وأصوات ثم أكتبها :

					يَرْفُدُ
					الْعَسَلُ

السؤال الثاني: (ينسخ جملا في حدود كلمتين أو ثلاث كلمات)

أنسخ /ي الجمل التالية بخط جميل مع مراعاة وضع علامات الترقيم:

تَعْمَلُ أَجْسَامُنَا كَالآلَةِ.

مستوى الإلتقان	مستوى الأداء
متقن للمعيار ١٠٠%	
متقن للمعيار من ٩٠% إلى ١٠٠%	
متقن للمعيار من ٨٠ إلى ٩٠%	
غير متقن أقل من ٨٠%	



السؤال الثالث : (يكتب جملا من الذاكرة القريبة والبعيدة)

أكتب /ي ما يملى عليك :

مستوى الإتيقان	مستوى الأداء
متقن للمعيار ١٠٠%	
متقن للمعيار من ٩٠% إلى ١٠٠%	
متقن للمعيار من ٨٠ إلى ٩٠%	
غير متقن أقل من ٨٠%	

.....

.....

السؤال الرابع : (يكتب كلمات بصرية هذا-هذه من الذاكرة القريبة والبعيدة)

اختر/ ي اسم الإشارة المناسب (هذا) (هذه) وأكتبه في الفراغ :

مستوى الإتيقان	مستوى الأداء
متقن للمعيار ١٠٠%	
متقن للمعيار من ٩٠% إلى ١٠٠%	
متقن للمعيار من ٨٠ إلى ٩٠%	
غير متقن أقل من ٨٠%	



..... حليب



..... تفاحة

مستوى الإتيقان	مستوى الأداء
متقن للمعيار ١٠٠%	
متقن للمعيار من ٩٠% إلى ١٠٠%	
متقن للمعيار من ٨٠ إلى ٩٠%	
غير متقن أقل من ٨٠%	

السؤال الخامس : (يملأ بطاقة تعريف بنفسه تتضمن اسمه

الثلاثي ومدرسته وفصله)

عرف /ي بنفسك في الجدول التالي :

	الاسم الثلاثي
	المدرسة
	الصف

المعلمة /جواهر الغامدي

نموذج الإجابة

اختبار (الفترة الثانية) مادة لغتي للصف الأول الابتدائي الفصل الدراسي الثاني

الاسم / الصف /

مستوى الإلتقان	مستوى الأداء
متقن للمعيار ١٠٠%	
متقن للمعيار من ٩٠% إلى ١٠٠%	
متقن للمعيار من ٨٠ إلى ٩٠%	
غير متقن أقل من ٨٠%	

السؤال الأول: (يحلل الجمل إلى كلمات وتحليل الكلمات إلى مقاطع)

أ- حلل/ي الجملة التالية إلى كلمات :

أَكَل طَعَامًا مُلَوَّنًا

..... **أَكَل** **طَعَامًا** **مُلَوَّنًا**

ب - حلل/ي الكلمات التالية إلى مقاطع وأصوات ثم أكتبها :

يَرْقُدُ	يَر	ق	د	ل	يَرْقُدُ
الْعَسَلُ	ال	ع	س	ل	الْعَسَلُ

السؤال الثاني: (ينسخ جملا في حدود كلمتين أو ثلاث كلمات)

أنسخ /ي الجمل التالية بخط جميل مع مراعاة وضع علامات الترقيم:

تَعْمَلُ أَجْسَامُنَا كَالآلَةِ.

مستوى الإلتقان	مستوى الأداء
متقن للمعيار ١٠٠%	
متقن للمعيار من ٩٠% إلى ١٠٠%	
متقن للمعيار من ٨٠ إلى ٩٠%	
غير متقن أقل من ٨٠%	

السؤال الثالث : (يكتب جملا من الذاكرة القريبة والبعيدة)

أكتب /ي ما يملى عليك :

مستوى الإلتقان	مستوى الأداء
متقن للمعيار ١٠٠%	
متقن للمعيار من ٩٠% إلى ١٠٠%	
متقن للمعيار من ٨٠ إلى ٩٠%	
غير متقن أقل من ٨٠%	

.....

.....

السؤال الرابع : (يكتب كلمات بصرية هذا-هذه من الذاكرة القريبة والبعيدة)

اختر/ي اسم الإشارة المناسب (هذا) (هذه) وأكتبه في الفراغ :

مستوى الإلتقان	مستوى الأداء
متقن للمعيار ١٠٠%	
متقن للمعيار من ٩٠% إلى ١٠٠%	
متقن للمعيار من ٨٠ إلى ٩٠%	
غير متقن أقل من ٨٠%	



هذا... حليب



هذه... تفاحة

مستوى الإلتقان	مستوى الأداء
متقن للمعيار ١٠٠%	
متقن للمعيار من ٩٠% إلى ١٠٠%	
متقن للمعيار من ٨٠ إلى ٩٠%	
غير متقن أقل من ٨٠%	

السؤال الخامس : (يملأ بطاقة تعريف بنفسه تتضمن اسمه

الثلاثي ومدرسته وفصله)

عرف /ي بنفسك في الجدول التالي :

	الاسم الثلاثي
	المدرسة
	الصف

المعلمة /جواهر الغامدي



قياس وتقويم الوحدة السادسة (صحتي و غذائي)

الاسم.....

١. اكمل الكلمات الناقصة بالحرف المناسب:



ليمو.....

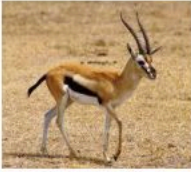


كرة.....



نملة.....

٢. اكتب الكلمة المناسبة للصورة:



.....



.....



.....

٣. اختار اسم الإشارة المناسب للصورة:



.....



.....

٤. أحل الجملة التالية لكلمات:

العسل دواء لألم البطن

--	--	--	--

٥. أحل الكلمتين الآتيتين ثم أعيد تركيبها:

.....				الْحَمْدُ
.....				جَمِيع

٦. اختر علامة الترقيم المناسبة وأضعها في الفراغ:

(،) (:) (؟) (.)

• لِمَ هُوَ فِي الْمُسْتَشْفَى.....

• قَالَ صَالِحٌ..... خُذِ الْعَسَلَ.....

٧. أكتب ما يملأ علي:

-
-
-
-

٨. أقرأ الجمل التالية:

• زَمِيلَكُمْ يَرْقُدُ فِي الْمُسْتَشْفَى.

• عَادَ صَالِحٌ حَزِينًا.

• الْقَلْبُ يَضْحُ الدَّم.

• شُكْرًا لَكَ يَا صَدِيقِي.



نموذج الإجابة

قياس وتقويم الوحدة السادسة (صحتي و غذائي)

الاسم.....

١. اكمل الكلمات الناقصة بالحرف المناسب:



ليمون..

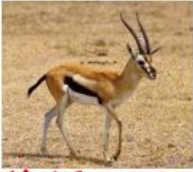


كرة..



نجيلة..

٢. اكتب الكلمة المناسبة للصورة:



غزالة..



كتاب..



يد..

٣. اختار اسم الإشارة المناسب للصورة:



هذا..



هذه..

٤. أحل الجملة التالية لكلمات:

العسل دواء لألم البطن

البطن

لألم

دواء

العسل



٥. أحل الكلمتين الآتيتين ثم أعيد تركيبها:

الْحَمْدُ	ال	حَد	دُ	الحمد
جَمِيع	ج	مِيع	ع	جميع

٦. اختر علامة الترقيم المناسبة وأضعها في الفراغ:

(،) (:) (؟) (.)

• لِمَ هُوَ فِي الْمُسْتَشْفَى...؟

• قَالَ صَالِحٌ... خُذِ الْعَسَلَ...

٧. أكتب ما يملأ علي:

-
-
-
-

٨. أقرأ الجمل التالية:

• زَمِيلَكُمْ يَرْقُدُ فِي الْمُسْتَشْفَى.

• عَادَ صَالِحٌ حَزِينًا.

• الْقَلْبُ يَضْحُ الدَّم.

• شُكْرًا لَكَ يَا صَدِيقِي.

اختبار الوحدة السادسة مادة لغتي للصف الأول الابتدائي الفصل الدراسي الثاني لعام ١٤٤٧ هـ

اسم الطالبة: الصف:

المهارة (10) يكتب الحروف الهجائية التي درسها في أشكالها المختلفة من الذاكرة القريبة

المهارة (11) يكتب الحروف الهجائية التي درسها في أشكالها المختلفة من الذاكرة البعيدة

- اكتب الحروف الهجائية في أشكالها المختلفة من الذاكرة القريبة والبعيدة:

الحرف	الحرف في بداية الكلمة	الحرف في وسط الكلمة	الحرف في آخر الكلمة (متصل)	الحرف في آخر الكلمة (منفصل)
ب	ب
ن	ن
ل	ل
س	س
م	م
ر	ر

الرقم (10) أساسي	المهارة: يكتب الحروف الهجائية التي درسها في أشكالها المختلفة من الذاكرة القريبة		
نسبة الإتقان	%100	%90	%80
غير مجتازة			
الرقم (11) أساسي	المهارة: يكتب الحروف الهجائية التي درسها في أشكالها المختلفة من الذاكرة البعيدة		
نسبة الإتقان	%100	%90	%80
غير مجتازة			

يكتب كلمات سبق له دراسة حروفها جميعها مع الحركة القصيرة والطويلة من الذاكرة القريبة

المهارة (13)

– اكتب كلمات مع الحركة القصيرة والطويلة من الذاكرة القريبة:

مَعَ الْحَرَكَةِ الطَّوِيلَةِ	مَعَ الْحَرَكَةِ الْقَصِيرَةِ
.....
.....

المهارة: يكتب كلمات سبق له دراسة حروفها جميعها مع الحركة القصيرة والطويلة من الذاكرة القريبة	الرقم (13) أساسي
غير مجتازة	نسبة الإتقان
%80	%100
%90	

المهارة (16) ينسخ كلمات فيها ظواهر لغوية (تاء مربوطة، ومفتوحة، والهاء، ال الشمسية والقمرية)

– انسخي الكلمات التالية:

وَحْدَهُ	النَّحْلَةُ	الصَّدِيقُ	الْبَطْنُ	فَازَتْ
.....

المهارة: ينسخ كلمات فيها ظواهر لغوية (تاء مربوطة، ومفتوحة، والهاء، ال الشمسية والقمرية)	الرقم (16) أساسي
غير مجتازة	نسبة الإتقان
%80	%100
%90	

المهارة (22) ينسخ جملاً في حدود كلمتين أو ثلاث كلمات

- انسخي الجُملة التَّالِيَةَ:

اسْتَيْقِظْ الأَرنبُ مَدْعُورًا.

المهارة: ينسخ جملاً في حدود كلمتين أو ثلاث كلمات			الرقم (22) أساسي
غير مجتازة	%80	%90	%100
			نسبة الإتقان

المهارة (24) يكتب كلمات فيها ظواهر لغوية درسها من الذاكرة القريبة

- اكتبِي كَلِمَاتٍ بِهَا مَا يَلِي:

الشَّدَّةُ	سُكُونٌ	لَامٌ قَمَرِيَّةٌ	تَنْوِينٌ بِالضَّمِّ	مَدٌّ بِالْأَلْفِ
.....

المهارة: يكتب كلمات فيها ظواهر لغوية درسها من الذاكرة القريبة			الرقم (24) أساسي
غير مجتازة	%80	%90	%100
			نسبة الإتقان

المهارة (26) يحلل الجمل إلى كلمات وتحليل الكلمات إلى مقاطع وتحليل المقاطع إلى أصوات

1- حَلِّي الْجُمْلَةَ التَّالِيَةَ إِلَى كَلِمَاتٍ:

الْأَمْعَاءُ تُخَلِّصُ الْجِسْمَ مِنَ الْفَضَلَاتِ

.....
-------	-------	-------	-------	-------

2- حَلِّي الْكَلِمَاتِ إِلَى مَقَاطِعٍ:

.....	مَوْلُودٌ
.....	أَنْجَبَتْ

المهارة: يحلل الجمل إلى كلمات وتحليل الكلمات إلى مقاطع وتحليل المقاطع إلى أصوات				الرقم (26) أساسي
غير مجتازة	%80	%90	%100	نسبة الإتقان

المهارة (27) يكتب جملاً من الذاكرة القريبة

- اَكْتُبِي جُمْلًا مِنَ الذَّاكِرَةِ الْقَرِيبَةِ: (يعرض المعلم/ة جملاً ثم يمسحها)

.....
.....

المهارة: يكتب جملاً من الذاكرة القريبة				الرقم (27) أساسي
غير مجتازة	%80	%90	%100	نسبة الإتقان



المهارة (28) يكتب جملاً من الذاكرة البعيدة

اكتب جُملاً مِنَ الذَّاكِرَةِ البَعِيدَةِ (يملئ المعلم/ة الطلاب جُملاً بسيطة)

.....
.....

المهارة: يكتب جملاً من الذاكرة البعيدة			الرقم (28) أساسي
غير مجتازة	%80	%90	%100
			نسبة الإتقان

المهارة (30) يكتشف دلالة الكلمات الجديدة من خلال الترادف

- أَصِلُ الكَلِمَةَ بِالمَعْنَى الصَّحِيحِ:

دَوَاءٌ
زَوَالُ المَرَضِ
عِلَاجٌ

شِفَاءٌ

المهارة: يكتشف دلالة الكلمات الجديدة من خلال الترادف			الرقم (30) أساسي
غير مجتازة	%80	%90	%100
			نسبة الإتقان

المهارة (31) يكتب كلمات بصرية (هذه، هذا، هذه) من الذاكرة القريبة والبعيدة

- اكتب (هذا ، هذه) في المكان المناسب:



خُذ الدَّوَاءَ الأَعْضَاءُ فِي جِسْمِ الْإِنْسَانِ

المهارة: يكتب كلمات بصرية (هذه، هذا، هذه) من الذاكرة القريبة والبعيدة				الرقم (31) أساسي
غير مجتازة	%80	%90	%100	نسبة الإتقان

المهارة (33) يرسم علامات الترقيم (النقطة، الفاصلة، علامة الاستفهام)

- ضعي عَلامات التَّرْقيم (. ، ؟) فِي الْفَرَاغِ الْمُنَاسِبِ:

1- عَلِمَتِ الْأُسْرَةُ بِدُخُولِ شَهْرِ رَمَضَانَ، فَفَرِحَتْ

2- لَاحَظَ أَحَدُ الْعَصَافِيرِ أَنَّ الشَّجَرَةَ تَبْكِي فَقَالَ: لِمَاذَا تَبْكِينَ فِي يَوْمِ الْعِيدِ

المهارة: يرسم علامات الترقيم (النقطة، الفاصلة، علامة الاستفهام)				الرقم (33) أساسي
غير مجتازة	%80	%90	%100	نسبة الإتقان

المهارة (34) يرتب كلمات لبناء جملة مفيدة

- رَتِّبِي الْكَلِمَاتِ التَّالِيَةَ لِإِنِّاءِ جُمْلَةٍ مُفِيدَةٍ:

تُفِيدُ

الجِسْمِ

المَشْرُوبَاتِ

لَا

الغَازِيَّةُ

المهارة: يرتب كلمات لبناء جملة مفيدة			الرقم (34) أساسي	
غير مجتازة	%80	%90	%100	نسبة الإتيان

المهارة (35) يرتب جملاً لبناء نص مترابط

- رَتِّبِي الْجُمْلَةَ التَّالِيَةَ لِإِنِّاءِ نَصِّ مُتْرَابِطٍ:

وَقَطَّعْتُهُ وَعَصْرْتُهُ

ثُمَّ قَدَمْتُ الْعَصِيرَ لِأُسْرَتِهَا

غَسَلْتُ أَحْلَامَ الْبُرْتُقَالِ

المهارة: يرتب جملاً لبناء نص مترابط			الرقم (35) أساسي	
غير مجتازة	%80	%90	%100	نسبة الإتيان

المهارة (36) يملأ بطاقة تعريف بنفسه تتضمن اسمه الثلاثي ومدرسته وفصله

- املئي البطاقة التعريفية التالية:

.....		الإِسْمُ الثَّلَاثِي
.....	الصَّفُّ	المَدْرَسَةُ

المهارة: يملأ بطاقة تعريف بنفسه تتضمن اسمه الثلاثي ومدرسته وفصله				الرقم (36) أساسي
غير مجتازة	%80	%90	%100	نسبة الإتقان

