

تم تحميل وعرض المادة من

منهجي

mnhaji.com



موقع منهجي منصة تعليمية توفر كل ما يحتاجه المعلم
والطالب من حلول الكتب الدراسية وشرح للدروس
بأسلوب مبسط لكافة المراحل التعليمية وتوزيع
المناهج وتحضير وملخصات ونماذج اختبارات وأوراق
عمل جاهزة للطباعة والتحميل بشكل مجاني

حمل تطبيق منهجي ليصلك كل جديد



الصف: السادس الابتدائي

التاريخ: / / ١٤٤٨ هـ

الزمن:

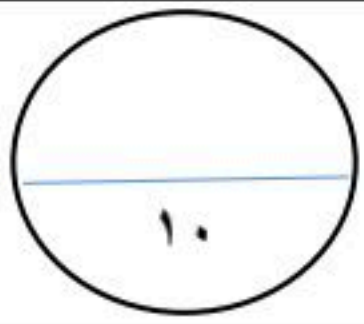
الاختبار النهائي لمادة العلوم للصف السادس الفصل الدراسي الأول

(الدور الأول) للعام الدراسي ١٤٤٨ هـ

اسم الطالبة: رقم الجلوس:

رقم السؤال	الدرجة رقماً	الدرجة كتابةً	المصححة	المراجعة	المدققة
السؤال الأول (١٠)					
السؤال الثاني (٢٠)					
السؤال الثالث (١٠)					
مجموع الدرجات					





السؤال الأول (اختاري الإجابة الصحيحة):

١- مخلوقات حية تحصل على غذائها عن طريق قتل مخلوقات حية أخرى هي

أ المفترسات ب اكلات الأعشاب ج المحللات د الحيوانات الكانسة

٢- تتشابه التندرا والتايجا والصحراء ب.....

أ مناخها قاسي ب لها فصل واحد ج مناخها حار د مناخها بارد

٣- تشكل قاعدة الهرم الغذائي.

أ المنتجات ب المفترسات ج المستهلكات د المحللات

٤- الطاقة التي يمكن الحصول عليها من ينابيع المياه الساخنة هي.....

أ الطاقة الحرارية الجوفية ب الطاقة الكهرومائية ج الطاقة الشمسية د طاقة الرياح

٥- من الحيوانات القارئة

أ الراكون ب الاسد ج الحصان د العصفور

٦- نطاق التربة الذي يحوي معظم المواد العضوية يسمى.....

أ نطاق د ب نطاق ب ج نطاق ج د نطاق أ

٧- أول من شاهد الخلية واطلق عليها اسم الخلية

أ شلايدن ب لينفهوم ج روبرت براون د روبرت هوك

٨- أي مما يلي سلوك مكتسب ...

أ بناء الطائر عشه ب نسج العنكبوت بيته ج تنفس الطفل د لعب الدلفين بالكرة

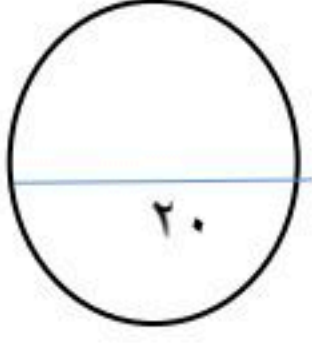
٩- المصدر الرئيسي لمادة الدبال في التربة.....

أ الفتات الصخري ب الماء ج الطين د بقايا مخلوقات حية

١٠- النسيج الذي ينقل رسائل الجسم هو النسيج ؟

أ الطلائي ب العضلي ج الضام د العصبي





السؤال الثاني أ- (ضعي المصطلحات التالية في مكانها المناسب):

التربة	المناخ	الوراثة	هرم الطاقة	دورة الخلية	مدة الحياة
التلقيح	البذرة	التنفس	التلوث		

(١٠ درجات)

- ١- (.....) متوسط حالة الطقس في منطقة معينة خلال فترة زمنية معينة
- ٢- (.....) خليط من فتات الصخور وأجزاء نباتات ومخلوقات ميتة.
- ٣- (.....) إضافة مواد ضارة الى التربة او الماء او الهواء.
- ٤- (.....) عملية إطلاق الطاقة المخزنة في جزيئات الجلوكوز.
- ٥- (.....) تركيب فيه نبات صغير غير مكتمل النمو ويخزن الغذاء .
- ٦- (.....) انتقال حبوب اللقاح من المتك إلى الميسم في الأزهار .
- ٧- (.....) انتقال الصفات الوراثية من الآباء إلى الأبناء .
- ٨- (.....) نموذج يبين كيف تنتقل الطاقة خلال سلسلة غذائية .
- ٩- (.....) العملية المستمرة من النمو والانقسام والتعويض.
- ١٠- (.....) أطول فترة زمنية يعيشها المخلوق الحي في أفضل الظروف.

ب- (ضعي علامة (✓) أو علامة (x) امام العبارات التالية):

(١٠ درجات)

١. الغراب والديدان والعقارب مستهلكات تسمى بالحيوانات الكانسة.	
٢. يسمى النظام البيئي الذي يتكون عند التقاء مياه النهر مع البحر بمصب النهر.	
٣. تعد الأشربة المتبادلة من طرق حفظ التربة.	
٤. الترشيد وإعادة التدوير من طرق المحافظة على موارد البيئة.	
٥. التكاثر هي إنتاج أفراد من النوع نفسه .	
٦. الطاقة الكهرومائية من مصادر الطاقة المتجددة.	
٧. الأخراج عملية يتم فيها تخلص الجسم من الفضلات .	
٨. الجهاز التنفسي يتكون من العظام والأوتار والأربطة .	
٩. أقصى عمق في مياة المحيط تعيش فيه المخلوقات الحية وتقوم بالبناء الضوئي ١٠٠ متر.	
١٠. الميتوكوندريا هي مركز التحكم في الخلية .	





السؤال الثالث: - أ / (اكمل الفراغات التالية بما يناسبها):

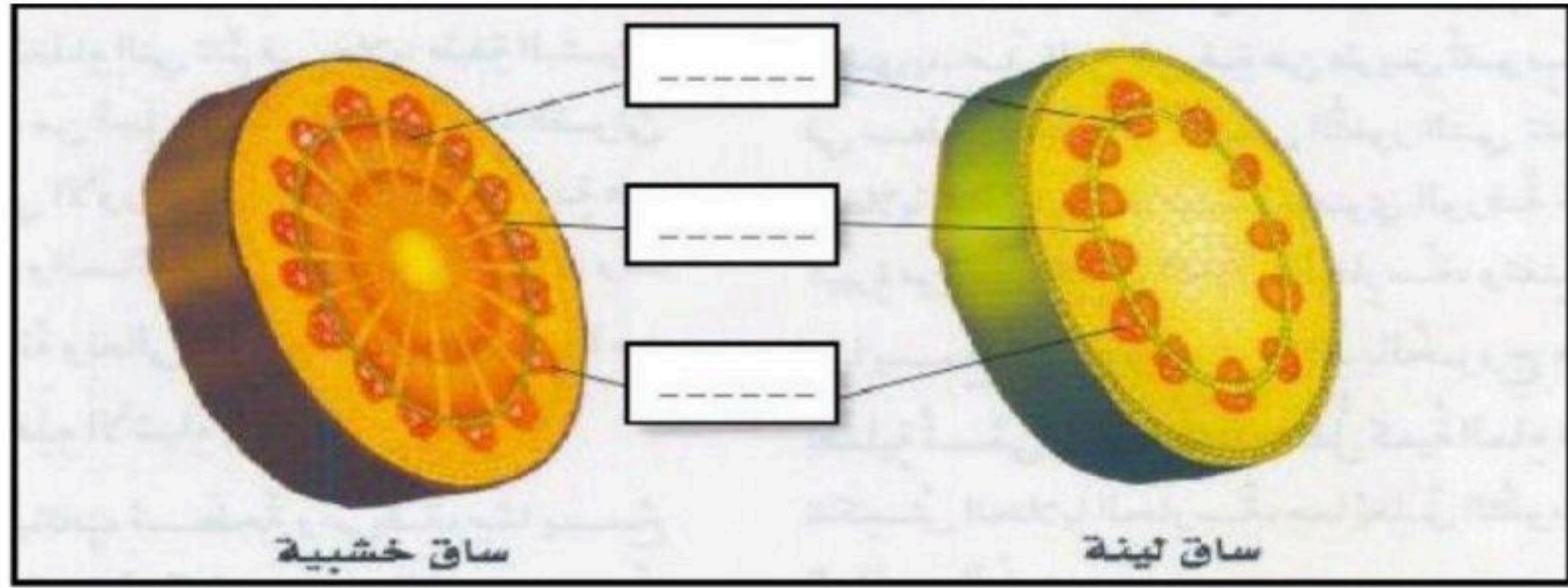
(٥ درجات)

:١

الإنقسام المتساوي	الإنقسام المنصف	
		عدد الخلايا الناتجة
		عدد الكروموسومات
		يحدث في الخلايا ...
		عدد مراحل
		شكل الخلايا الناتجة

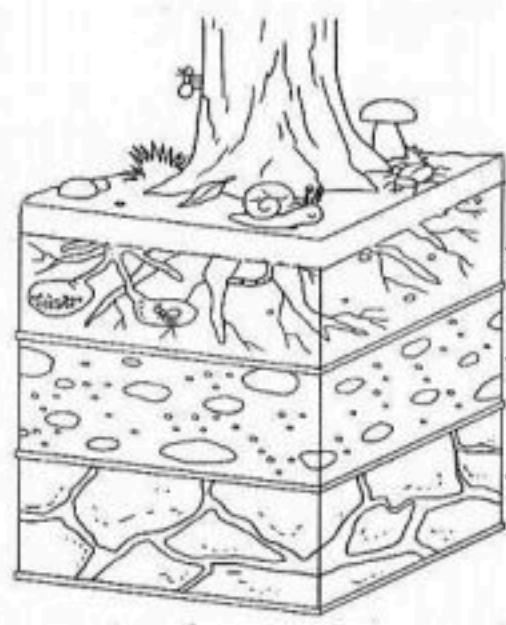
(٣ درجات)

:٢



(درجتان)

ب / - (سمي نطاقات التربة التالية):



(.....)

(.....)

(.....)

انتهت الأسئلة

تمنيتي لكن بخالص التوفيق والنجاح

معلمتك / وداد الحربي .



موقع منهجي
mnhaji.com

الصف: السادس الابتدائي

التاريخ: / / ١٤٤٨ هـ

الزمن:

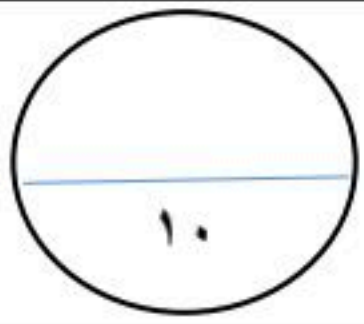
((نموذج إجابة))

الاختبار النهائي لمادة العلوم للصف السادس الفصل الدراسي الأول

نموذج الإجابة

رقم السؤال	الدرجة رقماً	الدرجة كتابةً	المصححة	المراجعة	المدققة
السؤال الأول (١٠)					
السؤال الثاني (٢٠)					
السؤال الثالث (١٠)					
مجموع الدرجات					





السؤال الأول (اختاري الإجابة الصحيحة):

١- مخلوقات حية تحصل على غذائها عن طريق قتل مخلوقات حية أخرى هي

أ المفترسات ب اكلات الأعشاب ج المحللات د الحيوانات الكانسة

٢- تتشابه التندرا والتايجا والصحراء ب.....

أ مناخها قاسي ب لها فصل واحد ج مناخها حار د مناخها بارد

٣- تشكل قاعدة الهرم الغذائي.

أ المنتجات ب المفترسات ج المستهلكات د المحللات

٤- الطاقة التي يمكن الحصول عليها من ينابيع المياه الساخنة هي.....

أ الطاقة الحرارية الجوفية ب الطاقة الكهرومائية ج الطاقة الشمسية د طاقة الرياح

٥- من الحيوانات القارئة

أ الراكون ب الاسد ج الحصان د العصفور

٦- نطاق التربة الذي يحوي معظم المواد العضوية يسمى.....

أ نطاق د ب نطاق ب ج نطاق ج د نطاق أ

٧- أول من شاهد الخلية واطلق عليها اسم الخلية

أ شلايدن ب لينفهومك ج روبرت براون د روبرت هوك

٨- أي مما يلي سلوك مكتسب ...

أ بناء الطائر عشه ب نسج العنكبوت بيته ج تنفس الطفل د لعب الدلفين بالكرة

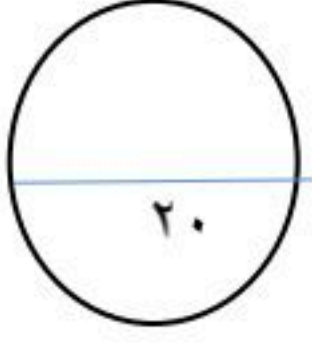
٩- المصدر الرئيسي لمادة الدبال في التربة.....

أ الفتات الصخري ب الماء ج الطين د بقايا مخلوقات حية

١٠- النسيج الذي ينقل رسائل الجسم هو النسيج ؟

أ الطلائي ب العضلي ج الضام د العصبي





السؤال الثاني أ- (ضعي المصطلحات التالية في مكانها المناسب):

التربة	المناخ	الوراثة	هرم الطاقة	دورة الخلية	مدة الحياة
التلقيح	البذرة	التنفس	التلوث		

(١٠ درجات)

- ١- (.....المناخ.....) متوسط حالة الطقس في منطقة معينة خلال فترة زمنية معينة
- ٢- (..... التربة.....) خليط من فتات الصخور وأجزاء نباتات ومخلوقات ميتة.
- ٣- (.... التلوث.....) إضافة مواد ضارة الى التربة او الماء او الهواء.
- ٤- (.....التنفس.....) عملية إطلاق الطاقة المخترنة في جزيئات الجلوكوز.
- ٥- (.....البذرة.....) تركيب فيه نبات صغير غير مكتمل النمو ويخترن الغذاء .
- ٦- (.... التلقيح.....) انتقال حبوب اللقاح من المتك إلى الميسم في الأزهار .
- ٧- (....الوراثة.....) انتقال الصفات الوراثية من الآباء إلى الأبناء .
- ٨- (.... هرم الطاقة....) نموذج يبين كيف تنتقل الطاقة خلال سلسلة غذائية .
- ٩- (....دورة الخلية....) العملية المستمرة من النمو والانقسام والتعويض.
- ١٠- (....مدة الحياة....) أطول فترة زمنية يعيشها المخلوق الحي في أفضل الظروف.

ب- (ضعي علامة (√) أو علامة (x) امام العبارات التالية:

(١٠ درجات)

١. الغراب والديدان والعقارب مستهلكات تسمى بالحيوانات الكانسة.	√
٢. يسمى النظام البيئي الذي يتكون عند التقاء مياه النهر مع البحر بمصب النهر.	√
٣. تعد الأشربة المتبادلة من طرق حفظ التربة.	√
٤. الترشيد وإعادة التدوير من طرق المحافظة على موارد البيئة.	√
٥. التكاثر هي إنتاج أفراد من النوع نفسه .	√
٦. الطاقة الكهرومائية من مصادر الطاقة المتجددة.	√
٧. الأخراج عملية يتم فيها تخلص الجسم من الفضلات .	√
٨. الجهاز التنفسي يتكون من العظام والأوتار والأربطة .	x
٩. أقصى عمق في مياة المحيط تعيش فيه المخلوقات الحية وتقوم بالبناء الضوئي ١٠٠ متر.	x
١٠. الميتوكوندريا هي مركز التحكم في الخلية .	x





السؤال الثالث: - أ / (اكمل الفراغات التالية بما يناسبها):

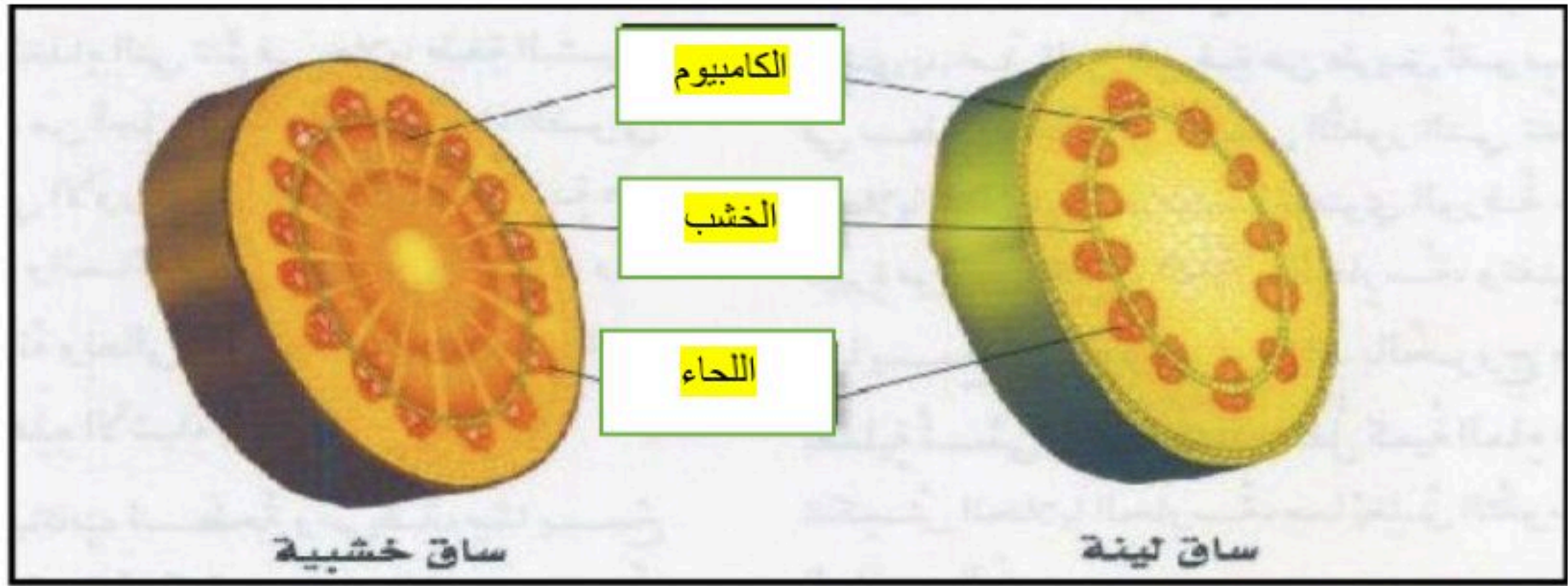
(٥ درجات)

:١

الإنقسام المتساوي	الإنقسام المنصف	
٢	٤	عدد الخلايا الناتجة
٤٦	٢٣	عدد الكروموسومات
الجسدية	الجنسية	يحدث في الخلايا ...
١	٢	عدد مراحل
مطابقة للخلية الاصلية	غير مطابق للخلية الاصلية	شكل الخلايا الناتجة

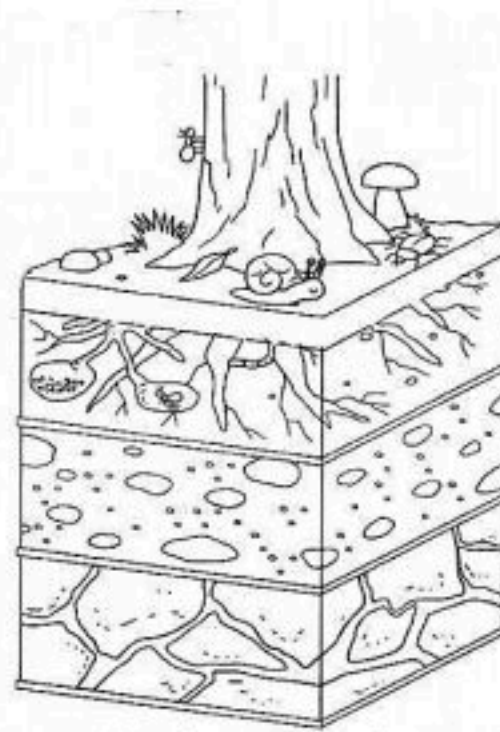
(٣ درجات)

:٢



(درجتان)

ب / - (سمي نطاقات التربة التالية):



(...نطاق أ...)

(...نطاق ب...)

(...نطاق ج...)

انتهت الأسئلة

تمنيتي لكن بخالص التوفيق والنجاح

معلمتك / وداد الحربي .

التاريخ :

المادة

الصف

الزمن

اختبار مادة العلوم للصف السادس الابتدائي نهاية الفصل الدراسي الأول للعام الدراسي ١٤٤٨ هـ

اسم الطالب / ة

رقم الجلوس

الصف / الفصل

مجموع الدرجات كتابة

مجموع الدرجات رقما

الدرجة
النهائية

المدقق / ة

المصحح / ة

الدرجة كتابة

الدرجة رقما

السؤال

الاسم

الاسم

الأول

الثاني

الثالث

التوقيع

التوقيع

الرابع

مجموع
الدرجات

معلم / ة المادة



برزنتيشن علوم المرحلة الابتدائية

الاستدلال

التطبيق

المعرفة

السؤال الأول

أ_ ضلل الإجابة الصحيحة

١ يتكون الماء من الهيدروجين والأكسجين . كيف أصنف الماء ؟

- ① ذرة ② عنصر ③ خلية ④ مركب

٢ انتقال الصفات من جيل إلى جيل آخر يسمى

- ① الانقسام الخلوي ② الوراثة ③ دورة الحياة ④ التكاثر

٣ عملية معالجة فضلات النباتات والحيوانات وبقاياها لإنتاج وقود أساسه الكحول تسمى

- ① التدوير ② الدبال ③ المطر الحمضي ④ التكرير الحيوي

٤ ما نوع الطاقة التي يمكن الحصول عليها من ينابيع المياه الساخنة ؟

- ① الحرارية الجوفية ② الشمسية ③ الرياح ④ الكهروكيميائية

٥ النظام البيئي الذي يتكون عن التقاء مياه النهر مع البحر يسمى..

- ① الصحارى ② الغابات ③ النهر ④ مصب النهر

٦ تربط الخطوط العمودية في مخطط السلالة بين :

- ① الإخوة ② الأفراد ③ الآباء الذكور والإناث ④ الآباء والأبناء

٧ أي الطرق التالية يستخدمها المزارعون لحفظ التربة

- ① تعريضها للانجراف ② زيادة كمية الدبال ③ التقليل من الدبال ④ استخدام المصاطب

٨ تتغذى حشرة على نباتات. ويتغذى ضفدع على هذه الحشرة. الضفدع هو:

- ① مستهلك أول ② مستهلك ثاني ③ حيوان كانس ④ محل

٩ طبقة الجلد الخارجية تعتبر نسيج :

- ① نسيج طلائي ② نسيج عضلي ③ نسيج ضام ④ نسيج عصبي

١٠ أي تركيب ليس له دور في تجزئة الغذاء إلى جزيئات أصغر ؟

- ① الفم ② المريء ③ المعدة ④ الأمعاء

السؤال الأول

ب

قارن بين عمليات البناء الضوئي والتنفس من خلال الجدول التالي:

عملية التنفس الخلوي الهوائي

عملية البناء الضوئي

وجه المقارنة

① الماء

② الضوء

③ الطاقة

الخلية
الصفة المتحبة

دورة الخلية
التلقيح الذاتي

كانسة
الإخراج

الخلايا الشمسية
النقل السلبي

١ حركة المواد عبر الأغشية دون أن تستخدم الخلية طاقة

٢ الصفة التي تخفيها صفة سائدة تسمى

٣ العملية المستمرة من النمو والانقسام والتعويض

٤ أداة تحول أشعة الشمس إلى طاقة كهربائية

٥ هي الوحدة البنائية الأساسية في جسم المخلوق الحي

٦ انتقال حبوب اللقاح من المتك إلى الميسم بنفس الزهرة .

٧ عملية يتخلص فيها الجسم من الفضلات التي يكونها

٨ تسمى الحيوانات التي تتغذى على مخلفات حيوانات ميتة حيوانات

ب صل الصور التالية بالوصف المناسب لها

السؤال الثاني

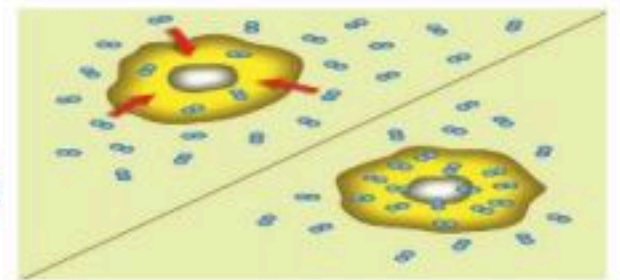
انتشار



طاقة الرياح



صفة مكتسبة



انشطار ثنائي



المادة : علوم
القسم : الابتدائي
الصف : السادس

اختبار مركزي (١) علوم سادس الفصل الدراسي الاول للعام : (١٤٤٨ هـ)

اسم الطالب : رقم الجلوس :

أجب - مستعينا بالله - عن جميع الأسئلة الآتية

السؤال الأول أولاً : أكمل الجمل التالية باستخدام إحدى الكلمات التالية:

٧

النقل السلبي / التكاثر / الصفة السائدة / الساق / المخلوق الحي الدقيق / الخلية / الهضم

درجة لكل فقرة

م	العبارة	المصطلح العلمي
١	الصفة الوراثية التي تمنع صفة أخرى من الظهور
٢	الوحدة الأساسية للحياة وأصغر جزء في المخلوق الحي
٣	نقل المواد عبر أغشية الخلايا دون الحاجة الى طاقة
٤	التركيب الذي يدعم النبات ويحمل الأوراق
٥	إنتاج أفراد جديدة من نفس النوع
٦	المخلوق الحي الذي لا يرى بالعين المجردة

درجة لكل فقرة

السؤال الأول ثانياً : أجب عن السؤال التالي في المكان المخصص:

١- ما اسم العملية التي تقوم بها النباتات لإنتاج الغذاء وتستخدم فيها ضوء الشمس؟.....

يتبع



-١-

السؤال الثاني أولاً : ضع علامة (√) أو علامة (x) أمام كل عبارة :

درجة لكل فقرة

١٣

١	النسيج هو مجموعة الخلايا المتشابهة التي تؤدي الوظيفة تقسها.	(.....)
٢	هناك نوعان من التلقيح هما (التلقيح الذاتي والتلقيح الخلطي)	(.....)
٣	الرئتان والأنف من أعضاء الجهاز الهضمي.	(.....)
٤	الانشطار الثنائي نوع من التكاثر الجنسي الذي يحتاج أبوين .	(.....)
٥	يشتمل الجهاز العصبي في الفقاريات على الدماغ والحبل الشوكي والأعصاب	(.....)
٦	البكتريا والبدائيات مخلوقات وحيدة الخلية.	(.....)

السؤال الثاني ثانياً: ضع رقم من العمود (أ) أمام ما يناسبه من العمود (ب)

(عمود أ)	الرقم	(عمود ب)
١- الخلية الجنسية الذكرية تسمى	الخلية
٢- العملية المستمرة من النمو والانقسام تسمى دورة	البلاستيدات الخضراء
٣- تحدث عملية البناء الضوئي في تراكيب تسمى	درجة الحرارة
٤- أحد أجهزة الجسم يتكون من العظام والأربطة والأوتار	الجهاز الهيكلي
٥- الطيور والثدييات من الحيوانات ثابتة	المشيح المذكر
	الإخراج

لسؤال الثاني: ثالثاً: الجدول التالي مقارنة بين أنواع الانقسامات في الانسان أكمل بكلمة مناسبة:

نصف درجة لكل فقرة

نوع الانقسام	عدد الخلايا الناتجة (٢ أو ٤)	عدد الانقسامات ١ أو ٢
الانقسام المتساوي
الانقسام المنصف

السؤال الثالث : ضع دائرة حول الإجابة الصحيحة لكل مما يلي :

درجة لكل فقرة

١٠

١ المخلوقات الحية التي تتكون أجسامها من خلية واحدة تسمى:

وحيدة الخلية عديدة الخلايا نباتات إنسان

٢ عدد الكروموسومات الموجودة في الخلية الجنسية (مشيج مذكر أو مشيج مؤنث) بالإنسان:

٥ ١٠ ١٥ ٢٣

٣ أول من شاهد الخلية هو :

نيوتن روبرت هوك مندل براون

٤ يتكون الماء من الهيدروجين والأكسجين، كيف أصنف الماء؟

عنصر خلية مركب عضو

٥ ما القلب ؟

نسيج عضو جهاز حيوي مخلوق حي

٦ أي مما يلي مركز الطاقة بالخلية :

الفجوات الثغور جدار الخلية الميتوكوندريا

٧ انتقال الصفات من جيل الى آخر يسمى :

الوراثة الهضم التنفس الدوران

٨ دور النحلة في عملية تكاثر نبات مغطى البذور هو :

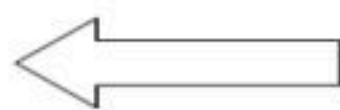
ناقل الثمار ناقل الزهور ملقح منتج

٩ المخلوقات الحية التي تستخدم الخياشيم والجلد في تنفسها :

الثدييات الزواحف الطيور البرمائيات

١٠ أي الأجهزة الآتية يوفر القوة اللازمة لتحريك الجسم :

الجهاز العضلي الجهاز الدوراني الجهاز الهضمي الجهاز الإخراجي



السؤال الرابع أولاً : ما يلي أمثلة على عمليات حيوية داخل المخلوق الحي أكمل بكلمة مناسبة :

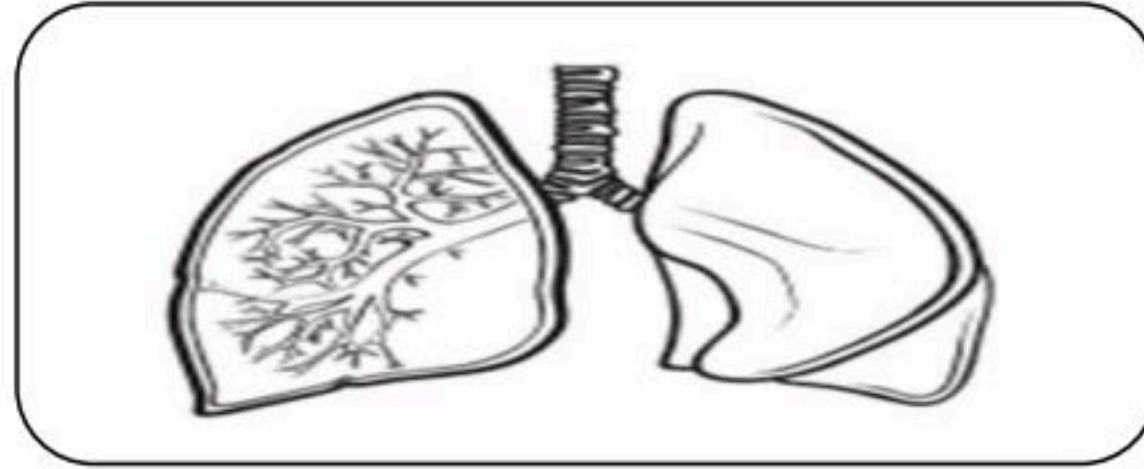
٨

درجة لكل فقرة

الهضم / الإخراج / الدوران / النمو

.....	عملية يتم فيها ابتلاع الغذاء وتفكيكه إلى أجزاء بسيطة .	١
.....	عملية يتم فيها تخلص الجسم من الفضلات .	٢
.....	حركة المواد المهمة ومنها الأكسجين والجلوكوز داخل الجسم.	٣

السؤال الرابع : ثانياً : تأمل الصورة التالية ثم اختر الإجابة عن السؤال التالي :



- ما الجهاز الذي يمثله الشكل السابق:

الجهاز الدوري	الجهاز التنفسي	الجهاز العصبي	الهضمي
---------------	----------------	---------------	--------

السؤال الرابع : ثالثاً: الجدول التالي بعض الصفات في الإنسان أو الحيوان أكمل بكلمة مناسبة:

الصفة	نوع الصفة (مكتسبة أو مورثة)
١ بناء الطائر عشه .	صفة
٢ لون الشعر في الإنسان	صفة
٣ لعب الدولفين بالكرة	صفة
٤ لون العيون في الإنسان	صفة

موقع منهجي
mnhaji.com

انتهت الأسئلة

المجموع الكلي		
٤٠		
اختبار مادة العلوم (الدور الأول) الفصل الدراسي الأول للعام الدراسي ١٤٤٨ هـ		

المادة	العلوم	الصف	السادس
اليوم	التاريخ	زمن الاجابة	ساعة ونصف
اسم الطالب/ة			
رقم الجلوس			()

اسم المدقق / ة	اسم المراجع / ة	اسم المصحح / ة	الدرجة المستحقة		رقم السؤال
			الدرجة رقماً	الدرجة كتابة	
					السؤال الأول
					السؤال الثاني
					السؤال الثالث
					المجموع

يتبع ↓

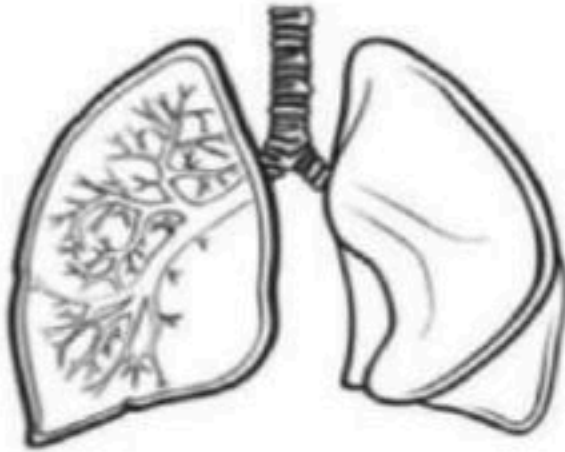
السؤال الأول :-

(أ) نختار الإجابة الصحيحة فيما يلي :-

١٥

١	مجموعة خلايا متشابهة تؤدي الوظيفة نفسها	(أ) خلية	(ب) نسيج	(ج) عضو	(د) جهاز
٢	تختلف الخلية النباتية عن الحيوانية بوجود	(أ) النواه	(ب) البلاستيدات	(ج) الفجوة	(د) السيتوبلازم
٣	المخلوقات الحية التي تستخدم الخياشيم والجلد في تنفسها هي	(أ) الطيور	(ب) البرمليات	(ج) الثدييات	(د) الزواحف
٤	التركيب لذي يفرز الأنزيمات في عفن الخبز هو	(أ) الخيوط الفطرية	(ب) الخلايا	(ج) الأنسجة	(د) الهرمون
٥	الصفة التي تمنع صفة أخرى من الظهور	(أ) صفة سائدة	(ب) صفة موروثه	(ج) صفة متنحية	(د) مكتسبة
٦	من أنواع النقل السلبي	(أ) الانتشار	(ب) التنفس الخلوي	(ج) البناء الضوئي	(د) الاتزان
٧	تتكاثر النباتات اللابذرية بواسطة	(أ) الأبواغ	(ب) البذور	(ج) الأزهار	(د) الثمار
٨	جذور تنمو إلى اعماق كبيرة في التربة	(أ) جذور وتدية	(ب) ليفية	(ج) جذور هوائية	(د) ورقية

(ب) ما الجهاز الذي يمثله الشكل التالي :-



(ج) ما المصطلح العلمي المناسب للعبارات التالية :-

(الهرمون , دورة الخلية , البذرة , التنفس , التكاثر , الخلية)

- ١- (.....) الوحدة الأساسية للمخلوق الحي .
- ٢- (.....) مادة كيميائية تفرزها الغدد الصماء في الدم .
- ٣- (.....) إنتاج أفراد من النوع نفسه .
- ٤- (.....) عملية إطلاق الطاقة المخزنة في جزيئات الجلوكوز .
- ٥- (.....) تركيب يحتوي على نبات صغير ويخزن الغذاء .
- ٦- (.....) عملية مستمرة لنمو الخلايا وانقسامها وتعويض التالف منها .

يتبع ↓

السؤال الثاني :-

١٥

أ) نضع أشاره (√) عند العبارات الصحيحة وعلامة (×) عند الخاطئة :-

- ١- التنفس الخلوي لا يتم إلا بوجود الضوء . (.....)
- ٢- بناء العنكبوت عشه صفة مكتسبة . (.....)
- ٣- النواه هي مصدر طاقة الخلية . (.....)
- ٤- الخلايا هي الوحدة الأساسية للتركيب والوظيفة . (.....)
- ٥- أول من شاهد الخلية هو روبرت هوك . (.....)
- ٦- انتقال المواد عبر الأغشية باستخدام طاقة الخلية هو نقل نشط . (.....)
- ٧- الاقتران عملية جنسية تلتحم فيها المخلوقات الحية مع بعض . (.....)
- ٨- الثدييات والطيور من الحيوانات ثابتة درجة الحرارة . (.....)
- ٩- يعمل الجهاز العصبي مع جهاز الغدد الصماء . (.....)
- ١٠- الفجوات تخزن الماء والغذاء في الخلية . (.....)

ب) مثالا لكل من :-



- ١- صفة موروثية ←
- ٢- مركب موجود في الخلية ←
- ٣- مخلوق حي دقيق ←
- ٤- عضو في الجهاز الهضمي ←
- ٥- نبات يخزن الغذاء في جذوره ←

يتبع ↓

السؤال الثالث :-

١٠

(أ) نقارن بين الخلية الحيوانية والخلية النباتية في الجدول بوضع علامة ✓ :

وجه المقارنة	الجدار الخلوي	البلاستيدات الخضراء	النواه	الفجوات
				
				

ب (ما وظيفة كلاً من :-

- ١- الجهاز العصبي ←
- ٢- الأوراق ←
- ٣- الميتوكوندريا في الخلية ←
- ٤- العضلات ←

ج (ما المواد التي يحتاج إليها النبات للقيام بعملية البناء الضوئي :-

.....

←

أنتهت الاسئلة

سكره الشمري 

نموذج إجابة

المجموع الكلي		
٤٠		
اختبار مادة العلوم (الدور الأول) الفصل الدراسي الأول للعام الدراسي ١٤٤٨ هـ		

المادة	العلوم	الصف	السادس
اليوم	التاريخ	زمن الاجابة	ساعة ونصف

نموذج الإجابة

اسم المدقق / ة	اسم المراجع / ة	اسم المصحح / ة	الدرجة المستحقة		رقم السؤال
			الدرجة رقماً	الدرجة كتابة	
					السؤال الأول
					السؤال الثاني
					السؤال الثالث
					المجموع



موقع منهجي
mnhaji.com

يتبع ↓

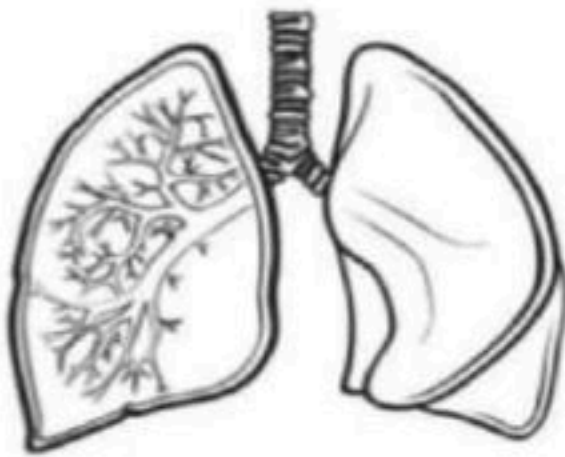
السؤال الأول :-

(أ) نختار الإجابة الصحيحة فيما يلي :-

١٥

١	مجموعة خلايا متشابهة تؤدي الوظيفة نفسها	(أ) خلية	(ب) نسيج	(ج) عضو	(د) جهاز
٢	تختلف الخلية النباتية عن الحيوانية بوجود	(أ) النواه	(ب) البلاستيدات	(ج) الفجوة	(د) السيتوبلازم
٣	المخلوقات الحية التي تستخدم الخياشيم والجلد في تنفسها هي	(أ) الطيور	(ب) البرمليات	(ج) الثدييات	(د) الزواحف
٤	التركيب لذي يفرز الأنزيمات في عفن الخبز هو	(أ) الخيوط الفطرية	(ب) الخلايا	(ج) الأنسجة	(د) الهرمون
٥	الصفة التي تمنع صفة أخرى من الظهور	(أ) صفة سائدة	(ب) صفة موروثية	(ج) صفة متنحية	(د) مكتسبة
٦	من أنواع النقل السلبي	(أ) الانتشار	(ب) التنفس الخلوي	(ج) البناء الضوئي	(د) الاتزان
٧	تتكاثر النباتات اللابذرية بواسطة	(أ) الأبواغ	(ب) البذور	(ج) الأزهار	(د) الثمار
٨	جذور تنمو إلى اعماق كبيرة في التربة	(أ) جذور وتدنية	(ب) ليفية	(ج) جذور هوائية	(د) ورقية

(ب) ما الجهاز الذي يمثله الشكل التالي :-



التنفسي

(ج) ما المصطلح العلمي المناسب للعبارات التالية :-

(الهرمون , دورة الخلية , البذرة , التنفس , التكاثر , الخلية)

- ١- (..... الخلية) الوحدة الأساسية للمخلوق الحي .
- ٢- (..... الهرمون) مادة كيميائية تفرزها الغدد الصماء في الدم .
- ٣- (..... التكاثر) إنتاج أفراد من النوع نفسه .
- ٤- (..... التنفس) عملية إطلاق الطاقة المخزنة في جزيئات الجلوكوز .
- ٥- (..... البذرة) تركيب يحتوي على نبات صغير ويخزن الغذاء .
- ٦- (..... دورة الخلية) عملية مستمرة لنمو الخلايا وانقسامها وتعويض التالف منها .

يتبع ↓

السؤال الثاني :-

١٥

أ) نضع أشاره (√) عند العبارات الصحيحة وعلامة (×) عند الخاطئة :-

- ١ - التنفس الخلوي لا يتم إلا بوجود الضوء . (×)
- ٢ - بناء العنكبوت عشه صفة مكتسبة . (×)
- ٣ - النواه هي مصدر طاقة الخلية . (×)
- ٤ - الخلايا هي الوحدة الأساسية للتركيب والوظيفة . (√)
- ٥ - أول من شاهد الخلية هو روبرت هوك . (√)
- ٦ - انتقال المواد عبر الأغشية باستخدام طاقة الخلية هو نقل نشط . (√)
- ٧ - الاقتران عملية جنسية تلتحم فيها المخلوقات الحية مع بعض . (√)
- ٨ - الثدييات والطيور من الحيوانات ثابتة درجة الحرارة . (√)
- ٩ - يعمل الجهاز العصبي مع جهاز الغدد الصماء . (√)
- ١٠ - الفجوات تخزن الماء والغذاء في الخلية . (√)

ب) مثالا لكل من :-

- ١ - صفة موروثية ← لون العيون والبشرة والطرل
- ٢ - مركب موجود في الخلية ← الماء - الدهون - البروتين
- ٣ - مخلوق حي دقيق ← البكتريا - الفطريات - البدائيات
- ٤ - عضو في الجهاز الهضمي ← الفم - البلعوم - المعدة
- ٥ - نبات يخزن الغذاء في جذوره ← البصل - الجزر

السؤال الثالث :-

١٠

(أ) نقارن بين الخلية الحيوانية والخلية النباتية في الجدول بوضع علامة ✓ :

وجه المقارنة	الجدار الخلوي	البلاستيدات الخضراء	النواه	الفجوات
	لا يوجد	لا يوجد	في الوسط	صغيرة وكثيرة
	يوجد	يوجد	جانبية	كبيرة وقليلة

ب (ما وظيفة كلاً من :-

- ١- الجهاز العصبي ← ينظم جميع اجهزة الجسم ويتحكم فيها
- ٢- الأوراق ← تصنع الغذاء
- ٣- الميتوكوندريا في الخلية ← انتاج الطاقة
- ٤- العضلات ← تساعد ع الحركة

ج (ما المواد التي يحتاج إليها النبات للقيام بعملية البناء الضوئي :-

..... ثاني.ا كيد للكربون + الماء + البلاستيدات الخضراء. ضوء الشمس

أنتهت الاسئلة

سكره الشمري 

موقع منهجي 
mnhaji.com

الصف : سادس ابتدائي
المادة : علوم
الزمن : ساعة ونصف
التاريخ : / / 1448 هـ

أسئلة الاختبار النهائي (الفصل الدراسي الأول) العام الدراسي 1448 هـ

اسم الطالبة: رقم الجلوس:

رقم السؤال	الدرجة التي حصلت عليها الطالبة		المصححة	المراجعة	المدققة
	رقمًا	كتابة			
الأول		فقط لا غير			
الثاني		فقط لا غير			
الثالث		فقط لا غير			
المجموع		فقط لا غير			

السؤال الأول:

15

(أ) ضعي علامة (✓) أمام العبارة الصحيحة و (X) أمام العبارة الخاطئة:

()	1- أول من شاهد الخلية هو العالم روبرت هوك.
()	2- يتم انتقال جزئيات الماء عبر العشاء البلازمي للخلية بواسطة الانتشار.
()	3- تتم عملية البناء الضوئي داخل البلاستيدات الخضراء.
()	4- الصفة التي تمنع صفة أخرى من الظهور تسمى الصفة المتنحية.
()	5- تتكاثر النباتات اللابذرية بواسطة الأبواغ.
()	6- من طرق تكاثر الطلائعيات التبرعم.
()	7- يتم تبادل الغازات في البرمائيات بواسطة الخياشيم والجلد.
()	8- من المخلوقات الحية الثابتة درجة الحرارة الأسماك.
()	9- الأربطة نسيج يربط بين العظام بعضها ببعض.
()	10- مهارة اللعب بالكرة عند الدلفين تعد سلوك مكتسب.

(ب) أمامك مجموعة من المصطلحات اختاري المناسب ثم اكتبيه أمام كل تعريف:

(دورة الخلية - العضو - التلقيح - الهضم - الاقتران)

.....	1. مجموعة من نسيجين مختلفين تعمل معًا للقيام بوظيفة محددة.
.....	2. عملية مستمرة لنمو الخلايا وانقسامها وتعويض التالف منها.
.....	3. انتقال حبوب اللقاح من المتك إلى الميسم في الزهرة.
.....	4. عملية يلتحم فيها مخلوقان حيّان ويتبادلان المادة الوراثية تسمى
.....	5. عملية يتم فيها ابتلاع الغذاء وتفكيكه إلى أجزاء بسيطة.



السؤال الثاني: (أ) اختاري الإجابة الصحيحة لكل فقرة من الفقرات التالية:

15

1.	النسيج الذي ينقل الرسائل في الجسم هو النسيج؟			
	<input type="checkbox"/> العصبى	<input type="checkbox"/> الطلائي	<input type="checkbox"/> الهضمي	<input type="checkbox"/> العضلي
2.	تركيب في الخلية يشبه الكيس يخزن الماء والغذاء والفضلات؟			
	<input type="checkbox"/> الفجوات	<input type="checkbox"/> النواة	<input type="checkbox"/> الميتوكوندريا	<input type="checkbox"/> البلاستيد
3.	تركيب يوجد في الخلية النباتية ولا يوجد في الخلية الحيوانية؟			
	<input type="checkbox"/> الجدار الخلوي	<input type="checkbox"/> السيتوبلازم	<input type="checkbox"/> النواة	<input type="checkbox"/> الميتوكوندريا
4.	أطول فترة زمنية يعيشها المخلوق الحي في أفضل الظروف هي:			
	<input type="checkbox"/> دورة الحياة	<input type="checkbox"/> مدة الحياة	<input type="checkbox"/> العمر	<input type="checkbox"/> دورة الخلية
5.	جزء من النبات يثبتته في التربة ويخزن الغذاء ويمتص الماء والأملاح المعدنية؟			
	<input type="checkbox"/> الأوراق	<input type="checkbox"/> الجذور	<input type="checkbox"/> الساق	<input type="checkbox"/> الأزهار
6.	مخلوقات حية وحيدة الخلية تعيش في الظروف القاسية على الأرض؟			
	<input type="checkbox"/> البكتيريا	<input type="checkbox"/> البدائيات	<input type="checkbox"/> الطلائعيات	<input type="checkbox"/> الفطريات
7.	مواد كيميائية تفرز في الدم مباشرة وتغير أنشطة الجسم؟			
	<input type="checkbox"/> السكريات	<input type="checkbox"/> الهرمونات	<input type="checkbox"/> الدهون	<input type="checkbox"/> الأحماض
8.	جهاز الدوران في المفصليات من النوع؟			
	<input type="checkbox"/> المفتوح	<input type="checkbox"/> المغلق	<input type="checkbox"/> المفتوح والمغلق	<input type="checkbox"/> جميع ما سبق
9.	أي مما يلي لا يعد من أعضاء الجهاز العصبي؟			
	<input type="checkbox"/> الدم	<input type="checkbox"/> الدماغ	<input type="checkbox"/> الأعصاب	<input type="checkbox"/> الحبل الشوكي
10.	تتحكم في الصفات تراكيب في الخلية تسمى؟			
	<input type="checkbox"/> الجينات	<input type="checkbox"/> النواة	<input type="checkbox"/> السيتوبلازم	<input type="checkbox"/> الفجوة

(ب) اختاري من العمود (أ) بما يناسبه من العمود (ب):

(أ)	الرقم	(ب)
1- النقل السلبي		مادة نقية لا يمكن تجزئتها إلى مواد أبسط منها.
2- النقل النشط		مركبات كيميائية تزود الخلايا بالطاقة.
3- البروتينات		مركبات كيميائية ضرورية لنمو الخلايا وتجديدها.
4- الكربوهيدرات		انتقال المواد عبر الغشاء البلازمي وتحتاج إلى طاقة لحدوثه.
5- العنصر		حركة المواد عبر الغشاء البلازمي دون الحاجة إلى الطاقة.
		مادة تتكون باتحاد كيميائي بين عنصرين أو أكثر.

(أ) قارني بين الانقسام المتساوي والانقسام المنصف حسب وجه المقارنة؟

وجه المقارنة	مكان الحدوث	عدد الانقسامات	عدد الخلايا الناتجة
الانقسام المتساوي			
الانقسام المنصف			

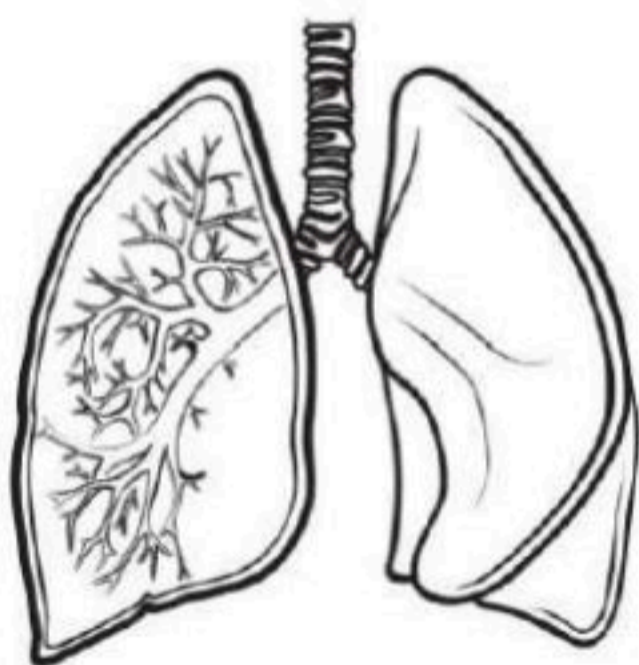
(ب) أعطي مثال لكل مما يلي؟

1- صفة موروثية ←

2- مخلوق حي دقيق ←

(ج) اجيب عن الأسئلة التالية: -

♦ اسم الجهاز الذي أمامك؟



.....

♦ وظيفة الجهاز الذي أمامك؟

.....

نموذج الإجابة

الصف : سادس ابتدائي
المادة : علوم
الزمن : ساعة ونصف
التاريخ : / / 1448 هـ

أسئلة الاختبار النهائي (الفصل الدراسي الأول) العام الدراسي 1448 هـ

اسم الطالبة: نموذج الإجابة رقم الجلوس:

رقم السؤال	الدرجة التي حصلت عليها الطالبة		المصححة	المراجعة	المدققة
	رقمًا	كتابة			
الأول		فقط لا غير			
الثاني		فقط لا غير			
الثالث		فقط لا غير			
المجموع		فقط لا غير			

السؤال الأول:

15

(أ) ضعي علامة (✓) أمام العبارة الصحيحة و (X) أمام العبارة الخاطئة:

(✓)	1- أول من شاهد الخلية هو العالم روبرت هوك.
(X)	2- يتم انتقال جزئيات الماء عبر العشاء البلازمي للخلية بواسطة الانتشار.
(✓)	3- تتم عملية البناء الضوئي داخل البلاستيدات الخضراء.
(X)	4- الصفة التي تمنع صفة أخرى من الظهور تسمى الصفة المتنحية.
(✓)	5- تتكاثر النباتات اللابذرية بواسطة الأبواغ.
(X)	6- من طرق تكاثر الطلائعيات التبرعم.
(✓)	7- يتم تبادل الغازات في البرمائيات بواسطة الخياشيم والجلد.
(X)	8- من المخلوقات الحية الثابتة درجة الحرارة الأسماك.
(✓)	9- الأربطة نسيج يربط بين العظام بعضها ببعض.
(✓)	10- مهارة اللعب بالكرة عند الدلفين تعد سلوك مكتسب.

(ب) أمامك مجموعة من المصطلحات اختاري المناسب ثم اكتبيه أمام كل تعريف:

(دورة الخلية - العضو - التلقيح - الهضم - الاقتران)

العضو	1. مجموعة من نسيجين مختلفين تعمل معًا للقيام بوظيفة محددة.
دورة الخلية	2. عملية مستمرة لنمو الخلايا وانقسامها وتعويض التالف منها.
التلقيح	3. انتقال حبوب اللقاح من المتك إلى الميسم في الزهرة.
الاقتران	4. عملية يلتحم فيها مخلوقان حيّان ويتبادلان المادة الوراثية تسمى
الهضم	5. عملية يتم فيها ابتلاع الغذاء وتفكيكه إلى أجزاء بسيطة.

السؤال الثاني: (أ) اختاري الإجابة الصحيحة لكل فقرة من الفقرات التالية:

15

1.	النسيج الذي ينقل الرسائل في الجسم هو النسيج؟	<input type="checkbox"/> العصبى	<input type="checkbox"/> الطلائي	<input type="checkbox"/> الهضمي	<input type="checkbox"/> العضلي
2.	تركيب في الخلية يشبه الكيس يخزن الماء والغذاء والفضلات؟	<input type="checkbox"/> الفجوات	<input type="checkbox"/> النواة	<input type="checkbox"/> الميتوكوندريا	<input type="checkbox"/> البلاستيدة
3.	تركيب يوجد في الخلية النباتية ولا يوجد في الخلية الحيوانية؟	<input type="checkbox"/> الجدار الخلوي	<input type="checkbox"/> السيتوبلازم	<input type="checkbox"/> النواة	<input type="checkbox"/> الميتوكوندريا
4.	أطول فترة زمنية يعيشها المخلوق الحي في أفضل الظروف هي:	<input type="checkbox"/> دورة الحياة	<input type="checkbox"/> مدة الحياة	<input type="checkbox"/> العمر	<input type="checkbox"/> دورة الخلية
5.	جزء من النبات يثبتته في التربة ويخزن الغذاء ويمتص الماء والأملاح المعدنية؟	<input type="checkbox"/> الأوراق	<input type="checkbox"/> الجذور	<input type="checkbox"/> الساق	<input type="checkbox"/> الأزهار
6.	مخلوقات حية وحيدة الخلية تعيش في الظروف القاسية على الأرض؟	<input type="checkbox"/> البكتيريا	<input type="checkbox"/> البدائيات	<input type="checkbox"/> الطلائعيات	<input type="checkbox"/> الفطريات
7.	مواد كيميائية تفرز في الدم مباشرة وتغير أنشطة الجسم؟	<input type="checkbox"/> السكريات	<input type="checkbox"/> الهرمونات	<input type="checkbox"/> الدهون	<input type="checkbox"/> الأحماض
8.	جهاز الدوران في المفصليات من النوع؟	<input type="checkbox"/> المفتوح	<input type="checkbox"/> المغلق	<input type="checkbox"/> المفتوح والمغلق	<input type="checkbox"/> جميع ما سبق
9.	أي مما يلي <u>لا يعد</u> من أعضاء الجهاز العصبي؟	<input type="checkbox"/> الدم	<input type="checkbox"/> الدماغ	<input type="checkbox"/> الأعصاب	<input type="checkbox"/> الحبل الشوكي
10.	تتحكم في الصفات تراكيب في الخلية تسمى؟	<input type="checkbox"/> الجينات	<input type="checkbox"/> النواة	<input type="checkbox"/> السيتوبلازم	<input type="checkbox"/> الفجوة

(ب) اختاري من العمود (أ) بما يناسبه من العمود (ب):

(أ)	الرقم	(ب)
1- النقل السلبي	5	مادة نقية لا يمكن تجزئتها إلى مواد أبسط منها.
2- النقل النشط	4	مركبات كيميائية تزود الخلايا بالطاقة.
3- البروتينات	3	مركبات كيميائية ضرورية لنمو الخلايا وتجديدها.
4- الكربوهيدرات	2	انتقال المواد عبر الغشاء البلازمي وتحتاج إلى طاقة لحدوثه.
5- العنصر	1	حركة المواد عبر الغشاء البلازمي دون الحاجة إلى الطاقة.
		مادة تتكون باتحاد كيميائي بين عنصرين أو أكثر.

(أ) قارني بين الانقسام المتساوي والانقسام المنصف حسب وجه المقارنة؟

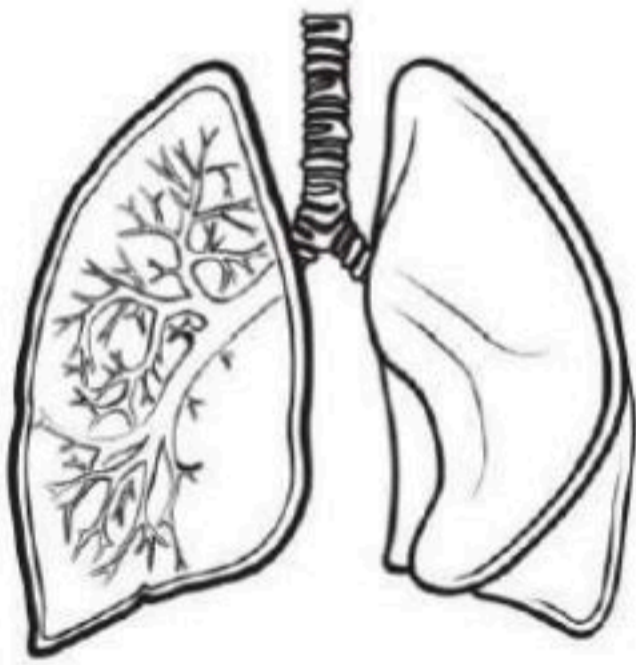
وجه المقارنة	مكان الحدوث	عدد الانقسامات	عدد الخلايا الناتجة
الانقسام المتساوي	في الخلايا الجسمية	1	2
الانقسام المنصف	في الخلايا الجنسية	2	4

(ب) أعطي مثال لكل مما يلي؟

1- صفة موروثية ← لون الشعر ، الطول ، لون العيون ، الخ

2- مخلوق حي دقيق ← البكتيريا ، البدائيات ، الطلائعيات ، الخ

(ج) اجيب عن الأسئلة التالية: -



♦ اسم الجهاز الذي أمامك؟

الجهاز التنفسي

♦ وظيفة الجهاز الذي أمامك؟

تزويد خلايا الجسم بالأكسجين وتخليصها من ثاني أكسيد الكربون

موقع منهجي
mnhaji.com



♥ انتهت الأسئلة طابتي الجميلة ♥
مع تمنياتي لك بدوام التوفيق والنجاح
معلمة المادة

الزمن / ساعة ونصف
الصف / السادس
المادة / علوم
التاريخ / / / ١٤٤٨ هـ
عدد الأوراق / ٣

اختبار نهاية الفصل الدراسي الأول (الدور الاول) لعام ١٤٤٨ هـ

الدرجة من ٤٠	الدرجة كتابة

اسم الطالب/ة
.....

المراجع	المصحح
التوقيع :	التوقيع :

السؤال الاول:

١٠

أجب بعلامة (✓) أمام العبارة الصحيحة وعلامة (X) أمام العبارة الخاطئة فيما يلي:

	١_ الجهاز العصبي يتكون من العظام والأوتار والأربطة.
	٢_ تعتبر الرنتين هي العضو الرئيسي في الجهاز الدوري.
	٣_ يتجه الطعام بعد هضمه جزئياً في المعدة الى الأمعاء الدقيقة.
	٤_ يعتبر التكاثر بالاقتران من التكاثر الجنسي بسبب تبادل المادة الوراثية قبل الانقسام.
	٥_ إذا كان عدد الكروموسومات في خلية الحصان ٣٢ فإن عدد الكروموسومات في المشيج الذكر له يكون ١٦ كروموسوماً.
	٦_ الاوعية التي تنقل الماء في النبات تسمى (اللحاء).
	٧_ الثغور هي فتحات في جلد الحيوان يخرج منها العرق.
	٨- معظم المعلومات الوراثية للخلية الحيوانية موجودة في السيتوبلازم.
	٩- تتميز الخلية النباتية عن الخلية الحيوانية بوجود البلاستيدات الخضراء والجدار الخلوي.
	١٠- الصفة السائدة هي صفة قوية وتمنع الصفة المتنحية من الظهور.

أقلب الورقة

حوظ الإجابة الصحيحة فيما يلي :

١- هونسيجان مختلفان أو أكثر يعملان معا للقيام بوظيفة محددة.			
أ- الخلية	ب- العضو	ج- الجهاز	د- الكائن الحي
٢- الخاصية الاسموزية والانتشار نوعان من			
أ- النقل السلبي	ب- النقل التكيف	ج- التمويه	د- المحاكاة
٣- الخلايا المتشابهة التي تقوم بالوظيفة نفسها تشكل			
أ- الفصيلة	ب- النسيج	ج- العضو	د- الجنس
٤- ما المادتان الناتجتان عن عملية البناء الضوئي؟			
أ- ثاني أكسيد الكربون والسكر	ب- الاكسجين والماء	ج- الماء وثاني أكسيد الكربون	د- سكر و الاكسجين
٥- انتقال الصفات من جيل الى آخر يسمى			
أ- المحاكاة	ب- الغريزة	ج- الوراثة	د- الجين
٦- الانقسام الذي ينتج عنه أربع خلايا جديدة			
أ- الانشطار الثنائي	ب- الانقسام المنصف	ج- الانقسام المتساوي	د- التبرعم
٧- تُحمل المعلومات الكيميائية للصفة الموروثة على			
أ- الميتوكوندريا	ب- السيتوبلازم	ج- البلاستيدات	د- الجين
٨- عملية مستمر من النمو والانقسام لإنتاج خلايا جديدة وتعويض الخلايا الميتة.			
أ- الوراثة	ب- الانقسام	ج- دورة الخلية	د- الخلية المخصبة
٩- شكل من أشكال التكاثر اللاجنسي يلاحظ في الخميرة .			
أ- التكاثر الخضري	ب- التكاثر الجنسي	ج- الانشطار الثنائي	د- التبرعم
١٠- الهرمونات مواد كيميائية يفرزها			
أ- جهاز الغدد الصماء	ب- الجهاز التنفسي	ج- الجهاز الهضمي	د- الجهاز الدوري

أ (صل كل جهاز في العمود الأول بما يناسبة من الوظائف في العمود الثاني.

التحكم في جميع أجهزة الجسم	الجهاز الهضمي
تفكيك الغذاء وتحويله الى مواد بسيطة يستفيد منها الجسم	الجهاز العصبي
ينتج الطاقة اللازمة لتحريك الجسم	الجهاز العضلي
الحصول على الاكسجين لاطلاق الطاقة المخزنة في الغذاء	الجهاز التنفسي
إخراج الفضلات من الجسم	الجهاز الاخراجي

ب (اكمل كلا من الجمل التالية بالمفردة المناسبة :

(النتج - التنفس الخلوي - التلقيح - صفة مكتسبة - الخلية المخصبة)

- مهارة لعب كرة القدم تعتبر.....
-تنتج عن اتحاد مشيخ مذكرم مع مشيخ مؤنث.
- انتقال حبوب اللقاح من المتك الى الميسم في الأزهار يسمى
- العملية التي تقوم بها الخلية وتحول فيها الجلوكوز الى طاقة تستعملها في الأنشطة الحيوية تسمى
- يسبب سحب الماء والأملاح الى أعلى عبر الساق الى الأوراق

نهوذج الإجابة

الزمن / ساعة ونصف
الصف / السادس
المادة / علوم
التاريخ / / ١٤٤٨ هـ
عدد الأوراق / ٣

اختبار نهاية الفصل الدراسي الأول (الدور الاول) لعام ١٤٤٨ هـ

الدرجة من ٤٠	الدرجة كتابة

اسم الطالب/ة

المراجع	المصحح
التوقيع :	التوقيع :

السؤال الاول:

١٠

أجب بعلامة (✓) أمام العبارة الصحيحة وعلامة (X) أمام العبارة الخاطئة فيما يلي:

X	١_ الجهاز العصبي يتكون من العظام والأوتار والأربطة.
X	٢_ تعتبر الرنتين هي العضو الرئيسي في الجهاز الدوري.
✓	٣_ يتجه الطعام بعد هضمه جزئياً في المعدة إلى الأمعاء الدقيقة.
✓	٤_ يعتبر التكاثر بالاقتران من التكاثر الجنسي بسبب تبادل المادة الوراثية قبل الانقسام.
✓	٥_ إذا كان عدد الكروموسومات في خلية الحصان ٣٢ فإن عدد الكروموسومات في المشيج الذكر له يكون ١٦ كروموسوماً.
X	٦_ الأوعية التي تنقل الماء في النبات تسمى (اللحاء).
X	٧_ الثغور هي فتحات في جلد الحيوان يخرج منها العرق.
X	٨_ معظم المعلومات الوراثية للخلية الحيوانية موجودة في السيتوبلازم.
✓	٩_ تتميز الخلية النباتية عن الخلية الحيوانية بوجود البلاستيدات الخضراء والجدار الخلوي.
✓	١٠_ الصفة السائدة هي صفة قوية وتمنع الصفة المتنحية من الظهور.

أقلب الورقة

موقع منهجي

mnhaji.com



حوط الإجابة الصحيحة فيما يلي :

١- هونسيجان مختلفان أو أكثر يعملان معا للقيام بوظيفة محددة.			
أ- الخلية	ب- العضو	ج- الجهاز	د- الكائن الحي
٢- الخاصية الاسموزية والانتشار نوعان من			
أ- النقل السلبي	ب- النقل التكيف	ج- التمويه	د- المحاكاة
٣- الخلايا المتشابهة التي تقوم بالوظيفة نفسها تشكل			
أ- الفصيلة	ب- النسيج	ج- العضو	د- الجنس
٤- ما المادتان الناتجتان عن عملية البناء الضوئي؟			
أ- ثاني أكسيد الكربون والسكر	ب- الاكسجين والماء	ج- الماء وثاني أكسيد الكربون	د- سكر و الاكسجين
٥- انتقال الصفات من جيل الى آخر يسمى			
أ- المحاكاة	ب- الغريزة	ج- الوراثة	د- الجين
٦- الانقسام الذي ينتج عنه أربع خلايا جديدة			
أ- الانشطار الثنائي	ب- الانقسام المنصف	ج- الانقسام المتساوي	د- التبرعم
٧- تُحمل المعلومات الكيميائية للصفة الموروثة على			
أ- الميتوكوندريا	ب- السيتوبلازم	ج- البلاستيدات	د- الجين
٨- عملية مستمر من النمو والانقسام لإنتاج خلايا جديدة وتعويض الخلايا الميتة.			
أ- الوراثة	ب- الانقسام	ج- دورة الخلية	د- الخلية المخصبة
٩- شكل من أشكال التكاثر اللاجنسي يلاحظ في الخميرة .			
أ- التكاثر الخضري	ب- التكاثر الجنسي	ج- الانشطار الثنائي	د- التبرعم
١٠- الهرمونات مواد كيميائية يفرزها			
أ- جهاز الغدد الصماء	ب- الجهاز التنفسي	ج- الجهاز الهضمي	د- الجهاز الدوري

أقلب الصفحة

أ (صل كل جهاز في العمود الأول بما يناسبة من الوظائف في العمود الثاني.

التحكم في جميع أجهزة الجسم	الجهاز الهضمي
تفكيك الغذاء وتحويله الى مواد بسيطة يستفيد منها الجسم	الجهاز العصبي
ينتج الطاقة اللازمة لتحريك الجسم	الجهاز العضلي
الحصول على الاكسجين لاطلاق الطاقة المخزنة في الغذاء	الجهاز التنفسي
إخراج الفضلات من الجسم	الجهاز الاخراجي

ب (اكمل كلا من الجمل التالية بالمفردة المناسبة :

(النتج - التنفس الخلوي - التلقيح - صفة مكتسبة - الخلية المخصبة)

٢ ١ ٣ ٤ ٥

- مهارة لعب كرة القدم تعتبر.....
-تنتج عن اتحاد مشيخ مذكر مع مشيخ مؤنث.
- انتقال حبوب اللقاح من المتك الى الميسم في الأزهار يسمى
- العملية التي تقوم بها الخلية وتحول فيها الجلوكوز الى طاقة تستعملها في الأنشطة الحيوية تسمى
- يسبب سحب الماء والأملاح الى أعلى عبر الساق الى الأوراق



المادة : علوم
التاريخ :
الصف : السادس الابتدائي
الزمن : ساعة ونصف

رقم الجلوس

أسم الطالب :

اختبار مادة (العلوم) (الدور الأول) الفصل الدراسي الأول للعام الدراسي ١٤٤٨ هـ

الدرجة رقمًا	الدرجة كتاباً	أسم المصحح	التوقيع	أسم المراجع	التوقيع

السؤال الأول : اختر الإجابة الصحيحة من بين ما يلي :-

١٠

١- مجموعة خلايا متشابهة تؤدي الوظيفة نفسها :	
أ- خلية	ب- نسيج
ج- عضو	د- جهاز
٢- تختلف الخلية النباتية عن الحيوانية بوجود :	
أ- النواة	ب- البلاستيدات
ج- الفجوة	د- السيتوبلازم
٣- المخلوقات الحية التي تستخدم الخياشيم والجلد في تنفسها هي :	
أ- الطيور	ب- البرمائيات
ج- الثدييات	د- الزواحف
٤- التركيب الذي يفرز الأنزيمات في عفن الخبز هو :	
أ- الخيوط الفطرية	ب- الخلايا
ج- الأنسجة	د- الهرمون
٥- الصفة التي تمنع صفة اخرى من الظهور :	
أ- صفة سائدة	ب- صفة موروثية
ج- صفة متنحية	د- مكتسبة
٦- من أنواع النقل السلبي :	
أ- الانتشار	ب- التنفس الخلوي
ج- البناء الضوئي	د- الاتزان
٧- تتكاثر النباتات الالبدرية بواسطة :	
أ- الأبواغ	ب- البذور
ج- الأزهار	د- الثمار
٨- جذور تنمو إلى اعماق كبيرة في التربة :	
أ- جذور وتدنية	ب- ليفية
ج- جذور هوائية	د- ورقية
٩- نبات يخزن الغذاء في الجذور :	
أ- البطاط	ب- العدس
ج- الملوخية	د- النعناع
١٠- مخلوق حي وحيد الخلية :	
أ- البكتيريا	ب- الحيوانات
ج- النباتات	د- الفطريات

السؤال الثاني :

أ/ضع علامة (√) أمام العبارة الصحيحة وعلامة (X) أمام العبارة الخاطئة في كل مما يلي :-

١	التنفس الخلوي لا يتم إلا بوجود الضوء .
٢	ابناء العنكبوت عشه صفة مكتسبة .
٣	النواه هي مصدر طاقة الخلية .
٤	الخلايا هي الوحدة الأساسية للتركيب والوظيفة .
٥	أول من شاهد الخلية هو روبرت هوك .
٦	انتقال المواد عبر الأغشية باستخدام طاقة الخلية هو نقل نشط .
٧	الاقتران عملية جنسية تلتحم فيها المخلوقات الحية مع بعض .
٨	الثدييات والطيور من الحيوانات ثابتة درجة الحرارة .
٩	يعمل الجهاز العصبي مع جهاز الغدد الصماء .
١٠	الفجوات تخزن الماء والغذاء في الخلية .

ب / ما المصطلح العلمي المناسب للعبارات التالية :-

(الهرمون , البذرة , التنفس , التكاثر , الخلية)

- ١- (.....) الوحدة الأساسية للمخلوق الحي .
- ٢- (.....) مادة كيميائية تفرزها الغدد الصماء في الدم .
- ٣- (.....) إنتاج أفراد من النوع نفسه .
- ٤- (.....) عملية إطلاق الطاقة المختزنة في جزيئات الجلوكوز .
- ٥- (.....) تركيب يحتوي على نبات صغير ويخزن الغذاء .

السؤال الثالث : أ / نصل العمود (أ) بما يناسبه من العمود (ب) :-

(أ)	(ب)
١- نسيج عصبي	مادة تتكون من اتحاد عنصرين أو أكثر .
٢- الجهاز التنفسي	تزود الخلايا بالطاقة .
٣- الكربوهيدرات	ينقل الرسائل في الجسم .
٤- المركب	تزويد الجسم بالأكسجين وإخراج ثاني أكسيد الكربون .

ب - ضع مثلاً لكل من :-

ج - ما وظيفة كلاً من :-

- ١- الأوراق
- ٢- العضلات
- ٣- الجهاز العصبي

- ١- صفة موروثية
- ٢- مخلوق حي دقيق
- ٣- عضو في الجهاز الهضمي

انتهت الأسئلة،

نموذج الإجابة

المادة : علوم
التاريخ :
الصف : السادس الابتدائي
الزمن : ساعة ونصف

رقم الجلوس

أسم الطالب :

اختبار مادة (العلوم) (الدور الأول) الفصل الدراسي الأول للعام الدراسي ١٤٤٨ هـ

الدرجة رقمًا	الدرجة كتابيًا	أسم المراجع	التوقيع
		نموذج الإجابة	

السؤال الأول : اختر الإجابة الصحيحة من بين ما يلي :-

١٠

١- مجموعة خلايا متشابهة تؤدي الوظيفة نفسها :	أ- خلية	ب- نسيج	ج- عضو	د- جهاز
٢- تختلف الخلية النباتية عن الحيوانية بوجود :	أ- النواة	ب- البلاستيدات	ج- الفجوة	د- السيتوبلازم
٣- المخلوقات الحية التي تستخدم الخياشيم والجلد في تنفسها هي :	أ- الطيور	ب- البرمائيات	ج- الثدييات	د- الزواحف
٤- التركيب لذي يفرز الأنزيمات في عفن الخبز هو :	أ- الخيوط الفطرية	ب- الخلايا	ج- الأنسجة	د- الهرمون
٥- الصفة التي تمنع صفة اخرى من الظهور :	أ- صفة سائدة	ب- صفة موروثية	ج- صفة متنحية	د- مكتسبة
٦- من أنواع النقل السلبي :	أ- الانتشار	ب- التنفس الخلوي	ج- البناء الضوئي	د- الاتزان
٧- تتكاثر النباتات اللابذرية بواسطة :	أ- الأبواغ	ب- البذور	ج- الأزهار	د- الثمار
٨- جذور تنمو إلى اعماق كبيرة في التربة :	أ- جذور وتدنية	ب- ليفية	ج- جذور هوائية	د- ورقية
٩- نبات يخزن الغذاء في الجذور :	أ- البطاط	ب- العدس	ج- الملوخية	د- النعناع
١٠- مخلوق حي وحيد الخلية :	أ- البكتيريا	ب- الحيوانات	ج- النباتات	د- الفطريات



السؤال الثاني :

أ/ضع علامة () أمام العبارة الصحيحة وعلامة (X) أمام العبارة الخاطئة في كل مما يلي :-

١	التنفس الخلوي لا يتم إلا بوجود الضوء .	X
٢	ابناء العنكبوت عشه صفة مكتسبة .	X
٣	النواه هي مصدر طاقة الخلية .	X
٤	الخلايا هي الوحدة الأساسية للتركيب والوظيفة .	✓
٥	أول من شاهد الخلية هو روبرت هوك.	✓
٦	انتقال المواد عبر الأغشية باستخدام طاقة الخلية هو نقل نشط .	✓
٧	الاقتران عملية جنسية تلتحم فيها المخلوقات الحية مع بعض .	✓
٨	الثدييات والطيور من الحيوانات ثابتة درجة الحرارة .	✓
٩	يعمل الجهاز العصبي مع جهاز الغدد الصماء .	✓
١٠	الفجوات تخزن الماء والغذاء في الخلية .	✓

ب / ما المصطلح العلمي المناسب للعبارات التالية :-

(الهرمون , البذرة , التنفس , التكاثر , الخلية)

- ١- (..... الخلية) الوحدة الأساسية للمخلوق الحي .
- ٢- (..... الهرمون) مادة كيميائية تفرزها الغدد الصماء في الدم .
- ٣- (..... التكاثر) إنتاج أفراد من النوع نفسه .
- ٤- (..... التنفس) عملية إطلاق الطاقة المخزنة في جزئيات الجلوكوز .
- ٥- (..... البذرة) تركيب يحتوي على نبات صغير ويخزن الغذاء .

السؤال الثالث : أ / نصل العمود (أ) بما يناسبه من العمود (ب) :-

(أ)		(ب)
١- نسيج عصبي	٤	مادة تتكون من اتحاد عنصرين أو أكثر .
٢- الجهاز التنفسي	٣	تزود الخلايا بالطاقة .
٣- الكربوهيدرات	١	ينقل الرسائل في الجسم .
٤- المركب	٢	تزويد الجسم بالأكسجين وإخراج ثاني أكسيد الكربون .

ب - ضع مثالا لكل من :-

- ١- صفة موروثية
- ٢- مخلوق حي دقيق
- ٣- عضو في الجهاز الهضمي

الفم

ج - ما وظيفة كلاً من :-

- ١- الأوراق
 - ٢- العضلات
 - ٣- الجهاز العصبي
- البناء الضوئي - صنع الغذاء
حركة الجسم
تنظيم جميع أنشطة الجسم - نقل رسائل الجسم

انتهت الأسئلة،

المادة: علوم الصف: السادس الفصل الدراسي الأول - الدور الأول. الزمن: ساعة ونصف		
الدرجة رقماً: ٤٠	اسم الطالب:	الدرجة كتابة:

ابدأ حلَّ الأسئلة مستعيناً بالله تعالى، مردِّداً: "اللهم لا سهل إلا ما جعلته سهلاً، وأنت تجعل الحزن إذا شئت سهلاً"

٢٠ /

السؤال الأول: ظلل الإجابة الصحيحة فيما يلي:

١. يوجد في الخلية النباتية ولا يوجد في الخلية الحيوانية		
أ	الجدار الخلوي	ب النواة
ج	غشاء الخلية	
٢. دور النحلة في عملية تكاثر النباتات مغطاة البذور		
أ	ملقح	ب صانع عسل
ج	منتج	
٣. يساعد على الحركة		
أ	الجهاز العضلي	ب الجهاز الهيكلي
ج	الجهاز العصبي	
٤. يتكون من الدماغ والحبل الشوكي والأعصاب وأعضاء الحس		
أ	الجهاز العصبي	ب الجهاز الهيكلي
ج	الجهاز الاخراجي	
٥. تنتقل حبوب اللقاح من المتك الى الميسم في الزهرة نفسها		
أ	التلقيح الذاتي	ب التلقيح الخلطي
ج	الاخصاب	
٦. تتكاثر الفطريات بواسطة		
أ	التبرعم	ب الأبواغ
ج	جميع ما سبق	
٧. تحتوي خلايا جسم الانسان على كروموسوم		
أ	٣٢	ب ٤٨
ج	٤٦	
٨. أطول فترة زمنية يعيشها المخلوق الحي في أفضل الظروف هي		
أ	دورة الخلية	ب دورة الحياة
ج	مدة الحياة	
٩. صفة لا تورث من ابوين		
أ	الغريزة	ب الصفة السائدة
ج	الصفة المكتسبة	
١٠. أول من شاهد الخلية		
أ	ليفنهوك	ب شلايدن
ج	روبرت هوك	

السؤال الثاني: يتكون الجهاز العصبي في الفقاريات من ؟

-٣

-٢

-١

-٤

٤ /

السؤال الثالث: ضع علامة (√) إذا كانت الإجابة صحيحة، وعلامة (X) إذا كانت العبارة خاطئة فيما يلي:

١٠/

م	السؤال	العلامة
١	جميع المخلوقات الحية تتكون من خلية أو أكثر	
٢	النسيج العصبي هو الذي ينقل الرسائل في الجسم	
٣	من الصفات الموروثة لون الشعر	
٤	الطيور والثدييات من الحيوانات الثابتة درجة الحرارة	
٥	تتنفس العناكب عن طريق الخياشيم	
٦	الغدد الصماء تفرز الهرمونات في الجسم	
٧	الاورتار نسيج يربط بين العظام والعضلات	
٨	النواة هي مركز التحكم في الخلية	
٩	تنتج النباتات المشيج المؤنث داخل المبيض	
١٠	يستخدم النقل النشط لإدخال المواد إلى الخلية	

السؤال الرابع: اختر من العمود (أ) ما يناسبها من العمود (ب) فيما يلي :

٦/

(أ)	الحرف الصحيح	(ب)
١. الوراثة		(أ) مخلوق حي مجهري لا يرى بالعين المجردة
٢. مخطط السلالة		(ب) تنص على ان جميع المخلوقات تتكون من الخلايا
٣. الغريزة		(ج) انسجة تربط العظام بعضها ببعض
٤. الأربطة		(د) بناء الطائر عشه مثلاً على
٥. نظرية الخلية		(هـ) يستعمل لتتبع الصفات في العائلة
٦. المخلوق الحي الدقيق		(و) انتقال الصفات الوراثية من الإباء الى الأبناء

انتهت الأسئلة

وفقك الله وسدد على درب الخير خطاك

معلم المادة/ نوار العتيبي

نموذج الإجابة

المادة: علوم
الصف: السادس
الفصل الدراسي الأول - الدور الأول.
الزمن: ساعة ونصف



الدرجة رقماً:

اسم الطالب:

نموذج الإجابة

الدرجة كتابة:

ابدأ حلَّ الأسئلة مستعيناً بالله تعالى، مردّداً: "اللهم لا سهل إلا ما جعلته سهلاً، وأنت تجعل الحزن إذا شئت سهلاً"

٢٠ /

السؤال الأول: ظلل الإجابة الصحيحة فيما يلي:

١ . يوجد في الخلية النباتية ولا يوجد في الخلية الحيوانية	أ	الجدار الخلوي	ب	النواة	ج	غشاء الخلية
٢ . دور النحلة في عملية تكاثر النباتات مغطاة البذور	أ	ملقح	ب	صانع عسل	ج	منتج
٣ . يساعد على الحركة	أ	الجهاز العضلي	ب	الجهاز الهيكلي	ج	الجهاز العصبي
٤ . يتكون من الدماغ والحبل الشوكي والأعصاب وأعضاء الحس	أ	الجهاز العصبي	ب	الجهاز الهيكلي	ج	الجهاز الاخراجي
٥ . تنتقل حبوب اللقاح من المتك الى الميسم في الزهرة نفسها	أ	التلقيح الذاتي	ب	التلقيح الخلطي	ج	الاخصاب
٦ . تتكاثر الفطريات بواسطة	أ	التبرعم	ب	الأبواغ	ج	جميع ما سبق
٧ . تحتوي خلايا جسم الانسان على كروموسوم	أ	٣٢	ب	٤٨	ج	٤٦
٨ . أطول فترة زمنية يعيشها المخلوق الحي في أفضل الظروف هي	أ	دورة الخلية	ب	دورة الحياة	ج	مدة الحياة
٩ . صفة لا تورث من ابوين	أ	الغريزة	ب	الصفة السائدة	ج	الصفة المكتسبة
١٠ . أول من شاهد الخلية	أ	ليفنهوك	ب	شلايدن	ج	روبرت هوك

السؤال الثاني: يتكون الجهاز العصبي في الفقاريات من ؟

-٣

-٢

-١

-٤

موقع منهجي

mnhaji.com



اقلب الصفحة

السؤال الثالث: ضع علامة (√) إذا كانت الإجابة صحيحة، وعلامة (X) إذا كانت العبارة خاطئة فيما يلي: ١٠/

م	السؤال	العلامة
١	جميع المخلوقات الحية تتكون من خلية أو أكثر	√
٢	النسيج العصبي هو الذي ينقل الرسائل في الجسم	√
٣	من الصفات الموروثة لون الشعر	√
٤	الطيور والثدييات من الحيوانات الثابتة درجة الحرارة	√
٥	تتنفس العناكب عن طريق الخياشيم	×
٦	الغدد الصماء تفرز الهرمونات في الجسم	√
٧	الاورتار نسيج يربط بين العظام والعضلات	√
٨	النواة هي مركز التحكم في الخلية	√
٩	تنتج النباتات المشيج المؤنث داخل المبيض	√
١٠	يستخدم النقل النشط لإدخال المواد إلى الخلية	√

السؤال الرابع: اختر من العمود (أ) ما يناسبها من العمود (ب) فيما يلي: ٦/

(أ)	الحرف الصحيح	(ب)
١. الوراثة	و	(أ) مخلوق حي مجهري لا يرى بالعين المجردة
٢. مخطط السلالة	هـ	(ب) تنص على ان جميع المخلوقات تتكون من الخلايا
٣. الغريزة	د	(ج) انسجة تربط العظام بعضها ببعض
٤. الأربطة	ج	(د) بناء الطائر عشه مثلاً على
٥. نظرية الخلية	ب	(هـ) يستعمل لتتبع الصفات في العائلة
٦. المخلوق الحي الدقيق	أ	(و) انتقال الصفات الوراثية من الإباء الى الأبناء

انتهت الأسئلة

وفقك الله وسدد على درب الخير خطاك

معلم المادة/ نوار العتيبي

المادة : العلوم
 الصف : السادس
 الزمن : ساعة ونصف
 اليوم :
 التاريخ :

اختبار مادة العلوم للصف السادس الابتدائي
 الفصل الدراسي الأول (الدور الأول) لعام ١٤٤٨ هـ

اسم الطالبة :

اسم المدقق	اسم المراجع	اسم المصحح	الدرجة كتابة	الدرجة	س ٢	س ١
التوقيع	التوقيع	التوقيع	أربعون درجة فقط	٤٠	٢٠	٢٠

السؤال الأول: ضعي علامة (√) أمام العبارة الصحيحة وعلامة (X) أما العبارة الخاطئة :

م	العبارة	الإجابة
١	الخلية هي وحدة التركيب، والوظيفة في المخلوقات الحية	
٢	الهضم هو العملية المسؤولة عن تحويل المواد الغذائية المعقدة إلى بسيطة يمكن للخلايا الاستفادة منها	
٣	الإخراج هو عملية يتم تخلص الجسم فيها من الفضلات	
٤	يتجه الطعام بعد هضمة جزئياً في المعدة إلى المريء	
٥	تستطيع الفطريات المجهرية صنع غذائها بنفسها	
٦	تعيش الفطريات في الظروف القاسية كفوّهات البراكين والقنوات الهضمية للحيوانات	
٧	تتكاثر الفطريات تكاثر لاجنسيا بالتبرعم فقط	
٨	في التلقيح الخلطي تنتقل حبوب اللقاح من المتك الى الميسم في الزهره نفسها	
٩	يوجد الجدار الخلوي في الخلية الحيوانية	
١٠	البلاستيدات الخضراء توجد في الخلية الحيوانية	

السؤال الثاني: أكمل الفراغات التالية :

م	العبارة
١	الخلايا تأتي من خلايا سابقة عن طريق
٢	المجهر يكبر الأشياء
٣	المادتان الناتجتان عن عملية البناء الضوئي هما سكر الجلوكوز و
٤	أول ما شاهد تحت المجهر المخلوقات الوحيدة الخلية
٥	تسمى عملية نقل المواد من وإلى الخلية وتحتاج إلى طاقة النقل
٦	تتم عملية البناء الضوئي داخل
٧	مكتشف الخلية هو العالم الإنجليزي
٨	تحدث عملية البناء الضوئي في تراكيب تسمى البلاستيدات الخضراء في
٩	يسمى انتقال حبوب اللقاح من المتك الى الميسم بـ
١٠ تراكيب تبقي النبات محافظاً على قوامه

السؤال الثالث: اختاري الإجابة الصحيحة:

١	عبارة عن نسيجين مختلفين، أو أكثر يعملان معا للقيام بوظيفة محددة.	أ العضو	ب الخلايا	ج النسيج
٢	وحدة التركيب، والوظيفة في المخلوقات الحية	أ الخلايا	ب العضو	ج النسيج
٣	مجموعة من الخلايا مرتبطة مع بعضها البعض	أ النسيج	ب الخلايا	ج العضو
٤	جدار صلب يحمي الخلية النباتية	أ الجدار الخلوي	ب السيتوبلازم	ج الغشاء البلازمي
٥	تحدث في وجود الضوء فقط في الخلايا النباتية.	أ عملية البناء الضوئي	ب عملية التنفس	ج الخاصية الأسموزية
٦	تحدث في الضوء، والظلام في الخلايا النباتية والحيوانية .	أ عملية التنفس	ب عملية البناء الضوئي	ج الخاصية الأسموزية
٧	تعد مركز الطاقة في الخلية	أ الميتوكوندريا	ب جدار الخلية	ج الفجوات
٨	مكتشف الخلية هو العالم.....	أ روبرت هوك	ب شفان	ج براون
٩	تختلف الخلية النباتية عن الحيوانية بوجود بلاستيدات خضراء و	أ جدار خلوي	ب نواة	ج غشاء خلوي
١٠	تنص نظرية الخلية على أن المخلوقات الحية تتكون من	أ خلية واحدة	ب خليتين	ج خلية واحدة، أو أكثر
١١	يسمى انتقال حبوب اللقاح من المتك إلى الميسم	أ التكاثر	ب الإنبات	ج التلقيح
١٢	الكامبيوم والخشب واللحاء من اجزاء	أ الجذور	ب الاوراق	ج الساق
١٣	مالتركيب الذي يدعم النبات ويحمل أوراقه؟	أ الجذور	ب الأوراق	ج الساق
١٤	تسمى العملية المستمرة للانتقال من مرحلة التكاثر الجنسي إلى مرحلة التكاثر اللاجنسي	أ معراة البذور	ب الأبواغ	ج ظاهرة تعاقب الأجيال
١٥	العملية التي يلتحم فيها مخلوقان حيان ويتبادلان المادة الوراثية تسم.....	أ الانشطار الثنائي	ب الأبواغ	ج الاقتران
١٦	أي أنواع المخلوقات الحية الدقيقة يسبب مرض القدم الرياضي؟	أ الطلائعيات المجهرية	ب البكتيريا.	ج الفطريات المجهرية
١٧	المخلوقات الحية التي تستخدم الخياشيم والجلد في تنفسها هي:	أ الطيور	ب الثدييات	ج البرمائيات
١٨	العملية التي تنقل الدم في جسم المخلوق الحي:	أ الهضم	ب الاخراج	ج الدوران
١٩	جهاز الدوران الذي يدفع الدم مباشرة في أنسجة الحيوان هو	أ جهاز الدوران المغلق	ب جهاز الانتشار	ج جهاز الدوران المفتوح
٢٠	عملية يتم فيها ابتلاع وتفكيك الغذاء وامتصاصه	أ الحركة	ب الدوران	ج الهضم

انتهت الأسئلة ،،،، مع تمنياتي لكن بالتوفيق والنجاح ،،،، معلمة المادة /

نموذج الإجابة

المادة : العلوم
الصف : السادس
الزمن : ساعة ونصف
اليوم :
التاريخ :

اختبار مادة العلوم للصف السادس الابتدائي
الفصل الدراسي الأول (الدور الأول) لعام ١٤٤٨ هـ

اسم الطالبة :

اسم المدقق	اسم المراجع	اسم المصحح	الدرجة كتابة	الدرجة	س ٢	س ١
التوقيع	التوقيع	التوقيع	أربعون درجة فقط	٤٠	٢٠	٢٠

السؤال الأول: ضعي علامة (√) أمام العبارة الصحيحة وعلامة (X) أما العبارة الخاطئة :

م	العبارة	الإجابة
١	الخلية هي وحدة التركيب، والوظيفة في المخلوقات الحية	√
٢	الهضم هو العملية المسؤولة عن تحويل المواد الغذائية المعقدة إلى بسيطة يمكن للخلايا الاستفادة منها	√
٣	الإخراج هو عملية يتم تخلص الجسم فيها من الفضلات	√
٤	يتجه الطعام بعد هضمة جزئياً في المعدة إلى المريء	X
٥	تستطيع الفطريات المجهرية صنع غذائها بنفسها	X
٦	تعيش الفطريات في الظروف القاسية كفوّهات البراكين والقنوات الهضمية للحيوانات	X
٧	تتكاثر الفطريات تكاثر لاجنسيا بالتبرعم فقط	X
٨	في التلقيح الخلطي تنتقل حبوب اللقاح من المتك الى الميسم في الزهره نفسها	X
٩	يوجد الجدار الخلوي في الخلية الحيوانية	X
١٠	البلاستيدات الخضراء توجد في الخلية الحيوانية	X

السؤال الثاني: أكمل الفراغات التالية :

م	العبارة
١	الخلايا تأتي من خلايا سابقة عن طريق <u>الإنقسام</u>
٢	المجهر يكبر الأشياء <u>الصغيرة</u>
٣	المادتان الناتجتان عن عملية البناء الضوئي هما سكر الجلوكوز و <u>الأكسجين</u>
٤	أول ما شاهد <u>ليفنهوك</u> تحت المجهر المخلوقات الوحيدة الخلية
٥	تسمى عملية نقل المواد من وإلى الخلية وتحتاج إلى طاقة النقل <u>النشط</u>
٦	تتم عملية البناء الضوئي داخل <u>البلاستيدات الخضراء</u>
٧	مكتشف الخلية هو العالم الإنجليزي <u>روبرت هوك</u>
٨	تحدث عملية البناء الضوئي في تراكيب تسمى البلاستيدات الخضراء في <u>الورقة</u>
٩	يسمى انتقال حبوب اللقاح من المتك الى الميسم بـ <u>التلقيح</u>
١٠ <u>السيقان</u> تراكيب تبقى النبات محافظاً على قوامه

السؤال الثالث: اختاري الإجابة الصحيحة:

١	عبارة عن نسيجين مختلفين، أو أكثر يعملان معا للقيام بوظيفة محددة.	أ العضو	ب الخلايا	ج النسيج
٢	وحدة التركيب، والوظيفة في المخلوقات الحية	أ الخلايا	ب العضو	ج النسيج
٣	مجموعة من الخلايا مرتبطة مع بعضها البعض	أ النسيج	ب الخلايا	ج العضو
٤	جدار صلب يحمي الخلية النباتية	أ الجدار الخلوي	ب السيتوبلازم	ج الغشاء البلازمي
٥	تحدث في وجود الضوء فقط في الخلايا النباتية.	أ عملية البناء الضوئي	ب عملية التنفس	ج الخاصية الأسموزية
٦	تحدث في الضوء، والظلام في الخلايا النباتية والحيوانية .	أ عملية التنفس	ب عملية البناء الضوئي	ج الخاصية الأسموزية
٧	تعد مركز الطاقة في الخلية	أ الميتوكوندريا	ب جدار الخلية	ج الفجوات
٨	مكتشف الخلية هو العالم.....	أ روبرت هوك	ب شفان	ج براون
٩	تختلف الخلية النباتية عن الحيوانية بوجود بلاستيدات خضراء و	أ جدار خلوي	ب نواة	ج غشاء خلوي
١٠	تنص نظرية الخلية على أن المخلوقات الحية تتكون من	أ خلية واحدة	ب خليتين	ج خلية واحدة، أو أكثر
١١	يسمى انتقال حبوب اللقاح من المتك إلى الميسم	أ التكاثر	ب الإنبات	ج التلقيح
١٢	الكامبيوم والخشب واللحاء من اجزاء	أ الجذور	ب الاوراق	ج الساق
١٣	مالتركيب الذي يدعم النبات ويحمل أوراقه؟	أ الجذور	ب الأوراق	ج الساق
١٤	تسمى العملية المستمرة للانتقال من مرحلة التكاثر الجنسي إلى مرحلة التكاثر اللاجنسي	أ معراة البذور	ب الأبواغ	ج ظاهرة تعاقب الأجيال
١٥	العملية التي يلتحم فيها مخلوقان حيان ويتبادلان المادة الوراثية تسم.....	أ الانشطار الثنائي	ب الأبواغ	ج الاقتران
١٦	أي أنواع المخلوقات الحية الدقيقة يسبب مرض القدم الرياضي؟	أ الطلائعيات المجهرية	ب البكتيريا.	ج الفطريات المجهرية
١٧	المخلوقات الحية التي تستخدم الخياشيم والجلد في تنفسها هي:	أ الطيور	ب الثدييات	ج البرمائيات
١٨	العملية التي تنقل الدم في جسم المخلوق الحي:	أ الهضم	ب الاخراج	ج الدوران
١٩	جهاز الدوران الذي يدفع الدم مباشرة في أنسجة الحيوان هو	أ جهاز الدوران المغلق	ب جهاز الانتشار	ج جهاز الدوران المفتوح
٢٠	عملية يتم فيها ابتلاع وتفكيك الغذاء وامتصاصه	أ الحركة	ب الدوران	ج الهضم

انتهت الأسئلة ،،،، مع تمنياتي لكن بالتوفيق والنجاح ،،،، معلمة المادة /

اسم المراجعة وتوقيعها	اسم المصححة وتوقيعها	الدرجة		السؤال	الاسم:	رقم الجلوس:	الزمن:
		بالأرقام	بالحروف				
				أسئلة مادة العلوم الصف: سادس ابتدائي الفصل الدراسي الاول لع ١٤٤٧ - ١٤٤٨ م هـ			
				للمجموع			

(١٢ درجة)

السؤال الاول: (أ) املئي الفراغات التالية:

صفة سائده - الوراثة - الخلية - دوره الخلية - النسيج - الهضم

١	عملية مستمره للنمو والخلايا وانقسامها وتعويضها
٢	انتقال الصفات المورثة من الالباء الى الابناء
٣	الوحده الاساسيه للحياه واصغر جزء في المخلوق الحي
٤	صفه تمنع صفه اخرى من الظهور
٥	مجموعه من الخلايا المتشابهه تقوم بالوظيفه نفسها
٦	عملية فيها ابتلاع الغذاء وتفكيكه الى اجزاء بسيطه

ب) ضعي علامة (صح) أو (خطأ) أمام العبارات التالية:

١	تتحكم الجينات في الصفات الوراثيه وتخزن على الكروموسومات	()
٢	نتج عن عملية البناء الضوئي الاكسجين والماء	()
٣	النقل السلبي لكي يحدث يحتاج الى طاقه	()
٤	جميع المخلوقات الحيه تتكون من خليه او اكثر	()
٥	الفجوات في الخليه النباتيه اكبر من الخليه الحيوانيه	()
٦	الغدد الصماء تفرز الهرمونات في الجسم	()

السؤال الثاني: صلي كل جهاز في العمود الاول بما يناسبه من الوظائف العمود الثاني: (٥ درجات)

١	الجهاز الهضمي	المسؤول عن تنظيم جميع أنشطة الجسم
٢	الجهاز العصبي	هضم الطعام وامتصاصه
٣	الجهاز الهيكلي	يوفر هيكل صلب للجسم ويحمي الأعضاء الطرية في الجسم
٤	الجهاز الدوراني	توزيع الدم على جميع خلايا الجسم
٥	الجهاز الاخراجي	اخراج الفضلات من الجسم

أختاري الإجابة المناسبة:

١	اي مما يلي يعد مركز الطاقة في الخلية	
أ - الفجوات	ب - الميتوكوندريا	ج - السيتوبلازم
٢	أول من شاهد الخلية	
أ - روبرت هوك	ب - مندل	ج - براون
٣	القلب هو عبارته عن	
أ - خلية	ب - نسيج	ج - عضو
٤	يعد لعب الدلفين بالكره	
أ - صفة مكتسبة	ب - صفة مورثة	ج - صفة متنحية
٥	اكتشف المبدأ الاساسي لعملية الوراثة	
أ - مندل	ب - براون	ج - ليفنهوك
٦	العملية التي يلتحم فيها مخلوقين حيين ويتبادلان المادة الوراثية تسمى	
أ - الانشطار الثنائي	ب - الابواغ	ج - الاقتران
٧	عملية فيها تخلص الجسم من الفضلات	
أ - الهضم	ب - الإخراج	ج - الدوران
٨	التركيب الذي يدعم النبات ويحمل الاوراق	
أ - الجذور	ب - الاوراق	ج - الساق
٩	التركيب الذي يفرز الانزيمات في عفن الخبز هو	
أ - الهرمون	ب - الخيوط الفطرية	ج - الانسجة
١٠	نبات يخزن الغذاء في اوراقه	
أ - الخس	ب - الجزر	ج - قصب السكر
١١	الحيوانات التي تتغير درجة حرارة أجسامها تبعاً لتغير درجة حرارة بيئتها المحيطة	
أ - متغيرة درجة الحرارة	ب - ثابتة درجة الحرارة	ج - لا شيء من ذلك

(١٢ درجات)

السؤال الرابع : أجيبي على كل ممايلي

- ١) طرق التكاثر في المخلوقات الحية الدقيقة و..... و.....
- ٢) يتكون الجهاز العصبي في الفقاريات من و..... و..... و.....
- ٣) وظائف جذور النبات و..... و..... و.....
- ٤) أنواع السيقان ساق وساق

انتهت الأسئلة ، مع تمنياتي لكم بالتوفيق والنجاح ، الأستاذة : منى الخضرائي