

تم تحميل وعرض المادة من

منهجي

mnhaji.com



موقع منهجي منصة تعليمية توفر كل ما يحتاجه المعلم
والطالب من حلول الكتب الدراسية وشرح للدروس
بأسلوب مبسط لكافة المراحل التعليمية وتوزيع
المناهج وتحضير وملخصات ونماذج اختبارات وأوراق
عمل جاهزة للطباعة والتحميل بشكل مجاني

حمل تطبيق منهجي ليصلك كل جديد



المجموع الكلي		
٤٠		
اختبار مادة العلوم (الدور الأول) الفصل الدراسي الثاني للعام الدراسي ١٤٤٦ هـ		

المادة	العلوم		الصف	السادس
اليوم	التاريخ	زمن الاجابة	ساعة ونصف	
اسم الطالب/ة				
رقم الجلوس	()			

اسم المدقق / ة	اسم المراجع / ة	اسم المصحح / ة	الدرجة المستحقة		رقم السؤال
			الدرجة رقماً	الدرجة كتابة	
					السؤال الأول
					السؤال الثاني
					السؤال الثالث
					السؤال الرابع
					المجموع

يتبع ↓

السؤال الأول :-

١٥

(أ) ما المصطلح العلمي المناسب للعبارات التالية :-

(المناخ , التلوث , السلسلة الغذائية , التربة , النجم)

- ١- (.....) كرة ضخمة من الغازات الملتهبة المترابطة بفعل الجاذبية .
- ٢- (.....) خليط من فتات وبقايا أجزاء ونباتات ومخلوقات ميتة .
- ٣- (.....) نموذج يبين كيف تنتقل الطاقة في الغذاء من مخلوق حي إلى آخر .
- ٤- (.....) إضافة موارد ضارة إلى التربة أو الهواء والماء .
- ٥- (.....) متوسطة الحالة الجوية في منطقة جغرافية معينة خلال فترة طويلة .

(ب) نختار الاجابة الصحيحة فيما يلي :-

١	غابات باردة ذات أشجار مخروطية دائمة الخضرة	(أ) التايجا	(ب) الصحراء	(ج) التندرا	(د) الأراضي العشبية
٢	تجمع ضخم من الغازات والغبار الكوني	(أ) النجم	(ب) السديم	(ج) الغبار	(د) الخسوف
٣	للمحافظة على الماء يعالج بمواد كيميائية للتعقيم مثل	(أ) الملح	(ب) السكر	(ج) الكلور	(د) الهيدروليك
٤	تبدأ السلاسل الغذائية في المحيط ب	(أ) العوالق	(ب) الأسماك	(ج) الحوت	(د) الأخطبوط
٥	الطاقة الشمسية يمكن الحصول عليها من	(أ) المياه	(ب) الشمس	(ج) الرياح	(د) الوقود
٦	تشكل قاعدة الهرم الغذائي	(أ) المحللات	(ب) المفترسات	(ج) المنتجات	(د) المستهلكات
٧	يتكون نطاق التربة ج من	(أ) نبات	(ب) جذور	(ج) دبال	(د) صخور صلبة
٨	الأجرام التي تصطم بسطح الأرض تسمى	(أ) النيازك	(ب) المذنبات	(ج) الأقمار	(د) الشهب
٩	خط الطول الذي يبني تغير التاريخ	(أ) خط الاستواء	(ب) خط التاريخ الدولي	(ج) خط العرض	(د) التوقيت المعياري
١٠	المسافة التي يقطعها الضوء في سنة	(أ) سنة كونية	(ب) سنة يومية	(ج) سنة ضوئية	(د) دورة

يتبع



السؤال الثاني :-

(أ) نضع أشاره (√) عند العبارات الصحيحة وعلامة (×) عند الخاطئة :-

(.....)	النجوم الحمراء تدل على النجوم الأكثر حرارة	١
(.....)	المخلوق الحي الذي ينتج غذائه بنفسه يسمى مفترسات	٢
(.....)	تمتاز الصحاري بأن مناخها حار جداً	٣
(.....)	المد والجذر هو ارتفاع الماء وانخفاضه على الشاطئ	٤
(.....)	العاملان اللذان يبقيان الكوكب في مداره هما الجاذبية والقصور الذاتي	٥
(.....)	التسميد من الطرق التي تحافظ على التربة	٦
(.....)	تربة الغابات ذات طبقة رقيقة تحوي القليل من الدبال	٧
(.....)	يؤثر المناخ في أنواع المخلوقات الحية التي تعيش في المنطقة	٨
(.....)	يصنف الغزال في السلسلة الغذائية من المنتجات	٩
(.....)	من الحيوانات القارتة الأسد والثعبان والماعز	١٠

السؤال الثالث :-

(أ) نصنف كل مخلوق حي في السلسلة الغذائية حسب الكلمات :
(محلل , منتج , مستهلك اول , مستهلك ثاني)



(ب) نقارن بين الكواكب الداخلية والكواكب الخارجية حسب الجدول التالي ؟

الكواكب الخارجية	الكواكب الداخلية	وجه المقارنة
.....	الحجم
.....	التركيب
.....	أكبر الكواكب

يتبع

السؤال الرابع :-

٥

(أ) من خلال الصور التالية نحدد أشكال المجرات :-



.....

(ب) ما الظاهرة التي تحدث نتيجة دوران الأرض حول محورها وحول الشمس؟

١-

٢-

انتهت الاسئلة *** بالتوفيق

سكره الشمري

المجموع الكلي		
٤٠		
اختبار مادة العلوم (الدور الأول) الفصل الدراسي الثاني للعام الدراسي ١٤٤٦ هـ		

المادة	العلوم		الصف	السادس
اليوم	التاريخ	زمن الاجابة	ساعة ونصف	
اسم الطالب/ة				
رقم الجلوس				

نموذج الإجابة

رقم السؤال	الدرجة المستحقة		اسم المصحح / ة	اسم المراجع / ة	اسم المدقق / ة
	الدرجة رقماً	الدرجة كتابة			
السؤال الأول					
السؤال الثاني					
السؤال الثالث					
السؤال الرابع					
المجموع					

يتبع ↓



موقع منهجي
mnhaji.com

السؤال الأول :-

١٥

(أ) ما المصطلح العلمي المناسب للعبارات التالية :-

(المناخ , التلوث , السلسلة الغذائية , التربة , النجم)

- ١- (.....النجم.....) كرة ضخمة من الغازات الملتهبة المترابطة بفعل الجاذبية .
- ٢- (.....التربة.....) خليط من فتات وبقايا أجزاء ونباتات ومخلوقات ميتة .
- ٣- (.....السلسه الغذائية.....) نموذج يبين كيف تنتقل الطاقة في الغذاء من مخلوق حي إلى آخر .
- ٤- (.....التلوث.....) إضافة موارد ضارة إلى التربة أو الهواء والماء .
- ٥- (.....المناخ.....) متوسطة الحالة الجوية في منطقة جغرافية معينة خلال فترة طويلة .

(ب) نختار الاجابة الصحيحة فيما يلي :-

١	غابات باردة ذات أشجار مخروطية دائمة الخضرة	(أ) التايجا	(ب) الصحراء	(ج) التندرا	(د) الأراضي العشبية
٢	تجمع ضخم من الغازات والغبار الكوني	(أ) النجم	(ب) السديم	(ج) الغبار	(د) الخسوف
٣	للمحافظة على الماء يعالج بمواد كيميائية للتعقيم مثل	(أ) الملح	(ب) السكر	(ج) الكلور	(د) الهيدروليك
٤	تبدأ السلاسل الغذائية في المحيط ب	(أ) العوالق	(ب) الأسماك	(ج) الحوت	(د) الأخطبوط
٥	الطاقة الشمسية يمكن الحصول عليها من	(أ) المياه	(ب) الشمس	(ج) الرياح	(د) الوقود
٦	تشكل قاعدة الهرم الغذائي	(أ) المحلات	(ب) المفترسات	(ج) المنتجات	(د) المستهلكات
٧	يتكون نطاق التربة ج من	(أ) نبات	(ب) جذور	(ج) دبال	(د) صخور صلبة
٨	الأجرام التي تصطدم بسطح الأرض تسمى	(أ) النيازك	(ب) المذنبات	(ج) الأقمار	(د) الشهب
٩	خط الطول الذي يبني تغير التاريخ	(أ) خط الاستواء	(ب) خط التاريخ الدولي	(ج) خط العرض	(د) التوقيت المعياري
١٠	المسافة التي يقطعها الضوء في سنة	(أ) سنة كونية	(ب) سنة يومية	(ج) سنة ضوئية	(د) دورة

يتبع ↓

السؤال الثاني :-

(أ) نضع أشاره (√) عند العبارات الصحيحة وعلامة (×) عند الخاطئة :-

(..... X)	النجوم الحمراء تدل على النجوم الأكثر حرارة	١
(..... X)	المخلوق الحي الذي ينتج غذائه بنفسه يسمى مفترسات	٢
(..... ✓)	تمتاز الصحاري بأن مناخها حار جداً	٣
(..... ✓)	المد والجذر هو ارتفاع الماء وانخفاضه على الشاطئ	٤
(..... ✓)	العاملان اللذان يبقيان الكوكب في مداره هما الجاذبية والقصور الذاتي	٥
(..... ✓)	التسميد من الطرق التي تحافظ على التربة	٦
(..... ✓)	تربة الغابات ذات طبقة رقيقة تحوي القليل من الدبال	٧
(..... ✓)	يؤثر المناخ في أنواع المخلوقات الحية التي تعيش في المنطقة	٨
(..... X)	يصنف الغزال في السلسلة الغذائية من المنتجات	٩
(..... X)	من الحيوانات القارئة الأسد والثعبان والماعز	١٠

السؤال الثالث :-

(أ) نصنف كل مخلوق حي في السلسلة الغذائية حسب الكلمات :
(محلل , منتج , مستهلك اول , مستهلك ثاني)



(ب) نقارن بين الكواكب الداخلية والكواكب الخارجية حسب الجدول التالي ؟

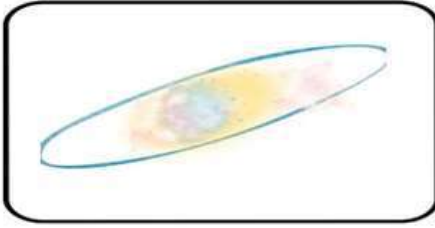
الكواكب الخارجية	الكواكب الداخلية	وجه المقارنة
..... عملاقه متقاربه	الحجم
..... لب فلزي صخري	التركيب
..... المشتري الأرض	أكبر الكواكب

يتبع

السؤال الرابع :-

٥

أ) من خلال الصور التالية نحدد أشكال المجرات :-

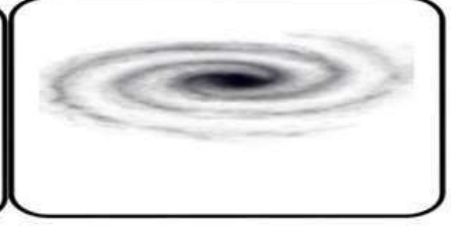


اهليجيه



غير منتظمه

Type your text



لولبيه

ب) ما الظاهرة التي تحدث نتيجة دوران الأرض حول محورها وحول الشمس؟

١- تعاقب الليل والنهار

٢- فصول السنه

انتهت الاسئلة *** بالتوفيق

سكره الشمري

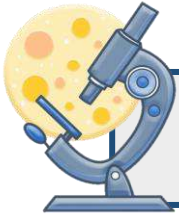
موقع منهجي
mnhaji.com



الصف: سادس ابتدائي
اليوم:
التاريخ: / / ١٤٤٦هـ
الزمن: ساعة ونصف فقط

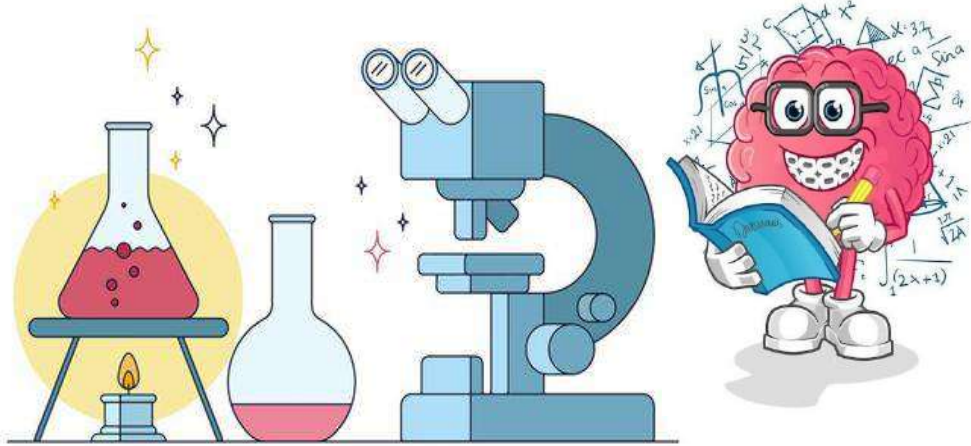
اختبار نهاية الفصل الدراسي الثاني
مادة العلوم للصف السادس ابتدائي
للعام الدراسي ١٤٤٦ هـ

٤٠



اسم الطالبة: رقم الجلوس:

رقم السؤال	الدرجة رقماً	الدرجة كتابةً	المصححة	المراجعة	المدققة
السؤال الأول (١٠)					
السؤال الثاني (٢٠)					
السؤال الثالث (١٠)					
مجموع الدرجات					



أعمل بصمت ودع النجاح يحدث الضجيج

work hard in silence, let success make the noise



١- مخلوقات حية تحصل على غذائها عن طريق قتل مخلوقات حية أخرى هي					
أ	اكلات الاعشاب	ب	المفترسات	ج	المحللات
د	الحيوانات الكانسة				
٢- تتشابه التندرا والتايجا والصحراء ب.....					
أ	لها فصل واحد	ب	مناخها قاسي	ج	مناخها حار
د	مناخها بارد				
٣- تشكل قاعدة الهرم الغذائي.					
أ	المحللات	ب	المفترسات	ج	المستهلكات
د	المنتجات				
٤- الطاقة التي يمكن الحصول عليها من ينابيع المياه الساخنة هي.....					
أ	الطاقة الشمسية	ب	الطاقة الكهرومائية	ج	الطاقة الحرارية الجوفية
د	طاقة الرياح				
٥- من الحيوانات القارئة ...					
أ	الاسد	ب	الراكون	ج	الحصان
د	العصفور				
٦- نطاق التربة الذي يحوي معظم المواد العضوية يسمى.....					
أ	نطاق أ	ب	نطاق ب	ج	نطاق ج
د	نطاق د				
٧- المدة التي يستغرقها القمر ليكمل جميع أطواره هي.....					
أ	سنة	ب	شهر	ج	يوم
د	يومان				
٨- ليس من معالم سطح القمر.....					
أ	الجبال	ب	الوادية	ج	الفوهات
د	المحيطات				
٩- المصدر الرئيسي لمادة الدبال في التربة.....					
أ	الفتات الصخري	ب	الماء	ج	بقايا مخلوقات ميتة
د	الطين				
١٠- ما نوع مجرة درب التبانة؟					
أ	مجرة بدائية	ب	مجرة غير منتظمة	ج	مجرة اهليجية
د	مجرة لولبية				



السؤال الثاني أ- (أضع المصطلحات التالية في مكانها المناسب):

التربة

المذنب

الكون

المناخ

التلوث

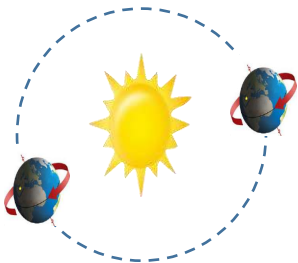
- ١- (.....) متوسط حالة الطقس في منطقة معينة خلال فترة زمنية طويلة.
- ٢- (.....) خليط من فتات الصخور وأجزاء نباتات ومخلوقات ميتة.
- ٣- (.....) إضافة مواد ضارة الى التربة او الماء او الهواء.
- ٤- (.....) جميع الاجرام والكواكب والنجوم والمجرات في الفضاء الشاسع.

ب- (أضع علامة أو امام العبارات التالية:



١. الغراب والديدان والعقارب مستهلكات تسمى بالحيوانات الكانسة.	<input type="radio"/>
٢. يسمى النظام البيئي الذي يتكون عند التقاء مياه النهر مع البحر بمصب النهر.	<input type="radio"/>
٣. تعد الأثرطة المتبادلة من طرق حفظ التربة.	<input type="radio"/>
٤. الترشيد وإعادة التدوير من طرق المحافظة على موارد البيئة.	<input type="radio"/>
٥. تسبب جاذبية القمر والارض حدوث المد والجزر.	<input type="radio"/>
٦. الطاقة الكهرومائية من مصادر الطاقة الغير متجددة.	<input type="radio"/>
٧. يفصل بين الكواكب الداخلية والخارجية في النظام الشمسي غلاف جوي.	<input type="radio"/>
٨. اللون الأصفر يدل على النجوم الأكثر سخونة.	<input type="radio"/>
٩. تقاس المسافات بين النجوم بالكيلو متر.	<input type="radio"/>
١٠. عطارد هو احد الكواكب الخارجية.	<input type="radio"/>

ج- (اكمل الفراغات التالية بما يناسبها):



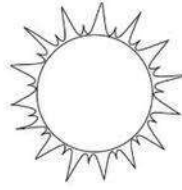
دورة الأرض.....
تستغرق.....
ينتج عنها.....



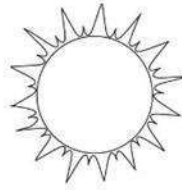
دورة الأرض.....
تستغرق.....
ينتج عنها.....

يمثل الشكل المجاور:

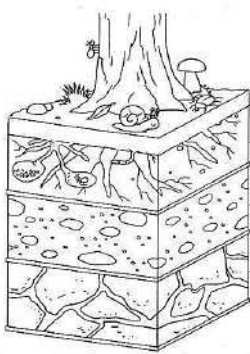
.....



.....



ب- (اسمي نطاقات التربة التالية):



أ

(.....)

ب

(.....)

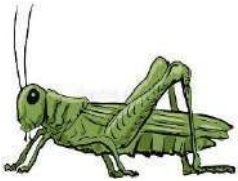




ج

(.....)



ج- (اضع الكلمات التالية في مكانها المناسب):

(منتج - مستهلك أول - مستهلك ثاني - مستهلك ثالث - محلل)

				
(.....)	(.....)	(.....)	(.....)	(.....)

انتهت الأسئلة

دعواتي لكن بالتوفيق والنجاح

المعلمة: أمل الزهراني

الصف: سادس ابتدائي
اليوم:
التاريخ: / / ١٤٤٦هـ
الزمن: ساعة ونصف فقط

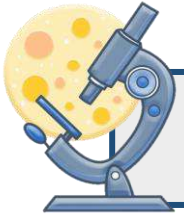
نموذج اجابة

اختبار نهاية الفصل الدراسي الثاني

مادة العلوم للصف السادس ابتدائي

للعام الدراسي ١٤٤٦ هـ

٤٠

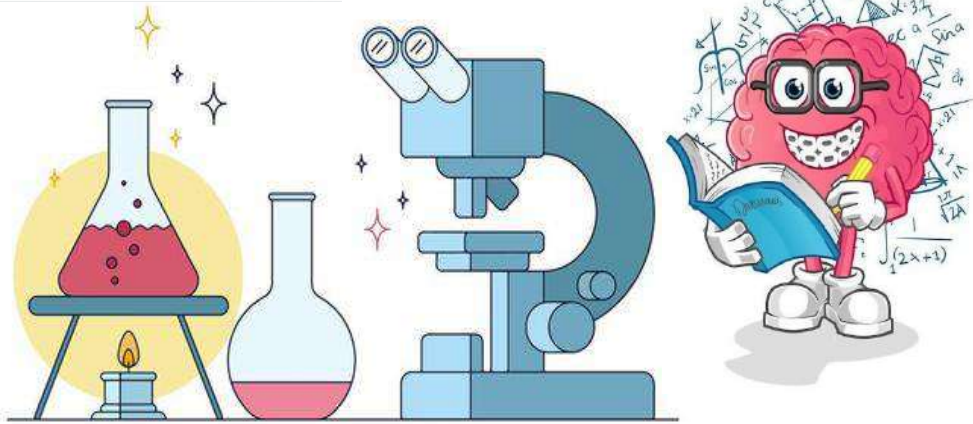


نموذج الإجابة

اسم الطالب

رقم السؤال	الدرجة رقمياً	الدرجة كتابياً	المصححة	المراجعة	المدققة
السؤال الأول (١٠)					
السؤال الثاني (٢٠)					
السؤال الثالث (١٠)					
مجموع الدرجات					

موقع منهجي
mnhaji.com



أعمل بصمت ودع النجاح يحدث الضجيج

work hard in silence, let success make the noise



١- مخلوقات حية تحصل على غذائها عن طريق قتل مخلوقات حية أخرى هي							
أ	اكلات الاعشاب	ب	المفترسات	ج	المحللات	د	الحيوانات الكانسة
٢- تتشابه التندرا والتايجا والصحراء ب.....							
أ	لها فصل واحد	ب	مناخها قاسي	ج	مناخها حار	د	مناخها بارد
٣- تشكل قاعدة الهرم الغذائي.							
أ	المحللات	ب	المفترسات	ج	المستهلكات	د	المنتجات
٤- الطاقة التي يمكن الحصول عليها من ينابيع المياه الساخنة هي.....							
أ	الطاقة الشمسية	ب	الطاقة الكهرومائية	ج	الطاقة الحرارية الجوفية	د	طاقة الرياح
٥- من الحيوانات القارئة ...							
أ	الاسد	ب	الراكون	ج	الحصان	د	العصفور
٦- نطاق التربة الذي يحوي معظم المواد العضوية يسمى.....							
أ	نطاق أ	ب	نطاق ب	ج	نطاق ج	د	نطاق د
٧- المدة التي يستغرقها القمر ليكمل جميع أطواره هي.....							
أ	سنة	ب	شهر	ج	يوم	د	يومان
٨- ليس من معالم سطح القمر.....							
أ	الجبال	ب	الاوودية	ج	الفوهات	د	المحيطات
٩- المصدر الرئيسي لمادة الدبال في التربة.....							
أ	الفتات الصخري	ب	الماء	ج	بقايا مخلوقات ميتة	د	الطين
١٠- ما نوع مجرة درب التبانة؟							
أ	مجرة بدائية	ب	مجرة غير منتظمة	ج	مجرة اهليجية	د	مجرة لولبية



السؤال الثاني أ- (أضع المصطلحات التالية في مكانها المناسب):

- التربة المذنب الكون المناخ التلوث

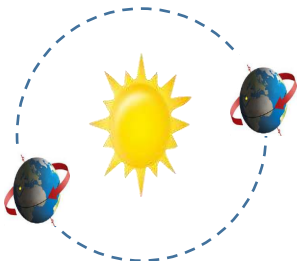
- ١- (.....المناخ.....) متوسط حالة الطقس في منطقة معينة خلال فترة زمنية طويلة.
- ٢- (.....التربة.....) خليط من فتات الصخور وأجزاء نباتات ومخلوقات ميتة.
- ٣- (.....التلوث.....) إضافة مواد ضارة الى التربة او الماء او الهواء.
- ٤- (.....الكون.....) جميع الاجرام والكواكب والنجوم والمجرات في الفضاء الشاسع.



ب- (أضع علامة ✓ او ✗ امام العبارات التالية):

١. الغراب والديدان والعقارب مستهلكات تسمى بالحيوانات الكانسة.	✓
٢. يسمى النظام البيئي الذي يتكون عند التقاء مياه النهر مع البحر بمصب النهر.	✓
٣. تعد الأثرطة المتبادلة من طرق حفظ التربة.	✓
٤. الترشيد وإعادة التدوير من طرق المحافظة على موارد البيئة.	✓
٥. تسبب جاذبية القمر والارض حدوث المد والجزر.	✓
٦. الطاقة الكهرومائية من مصادر الطاقة الغير متجددة.	✗
٧. يفصل بين الكواكب الداخلية والخارجية في النظام الشمسي غلاف جوي.	✗
٨. اللون الأصفر يدل على النجوم الأكثر سخونة.	✗
٩. تقاس المسافات بين النجوم بالكيلو متر.	✗
١٠. عطارد هو احد الكواكب الخارجية.	✗

ج- (اكمل الفراغات التالية بما يناسبها):



دورة الأرض السنوية

تستغرق سنة واحدة ١٢ شهراً

ينتج عنها الفصول الاربعة



دورة الأرض اليومية

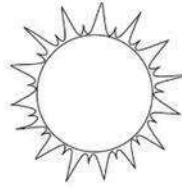
تستغرق يوم واحد ٢٤ ساعة

ينتج عنها تعاقب الليل والنهار

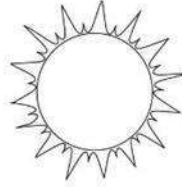


يمثل الشكل المجاور:

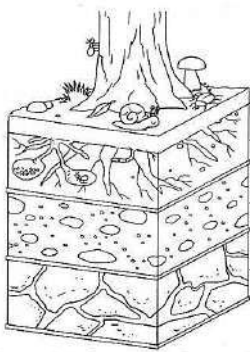
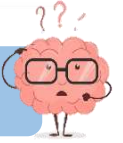
كسوف الشمس



خسوف القمر



ب- (اسمي نطاقات التربة التالية):



أ

.....(التربة السطحية.....)

ب

.....(التربة تحت السطحية.....)

ج

.....(الطبقة الصخرية.....)



ج- (اضع الكلمات التالية في مكانها المناسب):

(منتج - مستهلك أول - مستهلك ثاني - مستهلك ثالث - محلل)

				
(مستهلك اول)	(محلل)	(مستهلك ثالث)	(منتج)	(مستهلك ثاني)



المادة: علوم	أسئلة الاختبار النهائي (الفصل الدراسي الثاني) للعام الدراسي ١٤٤٦هـ	مدرسة
الصف: سادس الابتدائي		
التاريخ: / / ١٤٤٦هـ		
اليوم:		
عدد الصفحات: ٣		
الزمن: ساعة ونصف.		
اسم الطالب:	رقم الجلوس:	

رقم السؤال	الدرجة التي حصلت عليها الطالبة		المصححة	المراجعة	المدققة
	رقمًا	كتابة			
الأول		فقط لا غير			
الثاني		فقط لا غير			
الثالث		فقط لا غير			
الرابع		فقط لا غير			
المجموع		فقط لا غير			

• السؤال الأول: (أ) أمامك مجموعة من المصطلحات ضعها في مكانها المناسب:

١٠

(المذنب - السديم - الكون - التربة - المناخ - التلوث)

.....	١. متوسط الحالة الجوية في منطقة جغرافية خلال فترة زمنية طويلة.
.....	٢. خليط من فتات الصخور وبقايا النباتات ومخلوقات ميتة.
.....	٣. جميع الأجرام والكواكب والنجوم والمجرات في الفضاء الشاسع.
.....	٤. كرة من الجليد والصخور تدور حول الشمس.
.....	٥. سحابة ضخمة من الغاز والغبار في الفضاء ، بين النجوم والمجرات.
.....	٦. إضافة مواد ضارة إلى التربة أو الماء أو الهواء.

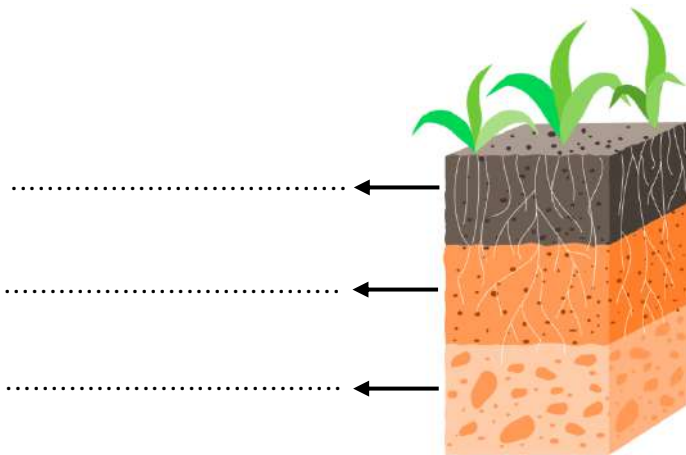
♥ (ب) أجب حسب المطلوب منك: -

الرسم التي أمامك تمثل نطاقات التربة: -

• كم عدد النطاقات؟

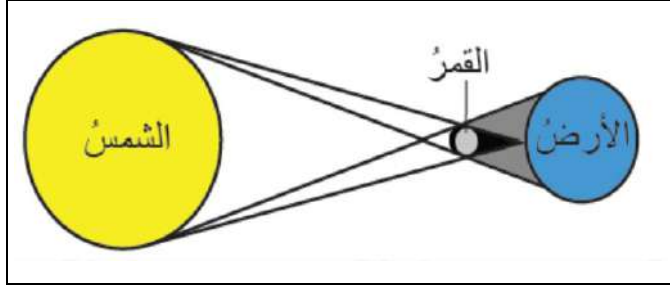
♥ سمّي النطاقات المشار إليها بالأسهم

على الرسم.



السؤال الثاني: (أ) أكمل الجدول حسب المطلوب منك: -

١٠



١- ما اسم الظاهرة الكونية التي أمامك؟

٢- ما سبب حدوث هذه الظاهرة؟

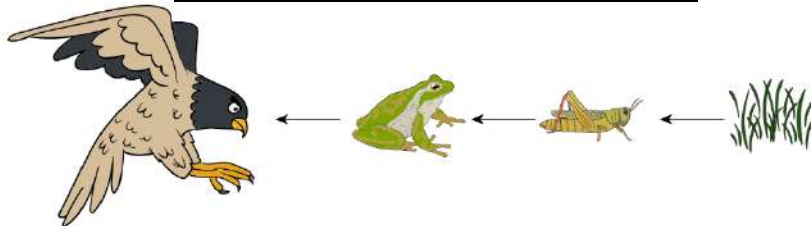
ب) اختاري الإجابة الصحيحة لكل فقرة من الفقرات التالية: -

المنطقة الحيوية التي تكثر فيها الأشجار المخروطية الدائمة الخضرة هي:				١
الأراضي العشبية	الصحراء	التايجا	التندرا	
المخلوقات الحية التي تحصل على غذائها عن طريق قتل مخلوقات حية أخرى تسمى:				٢
الحيوانات الكانسة	الحيوانات القارئة	المفترسات	آكلات الأعشاب	
ما نوع الطاقة التي يمكن الحصول عليها من ينابيع المياه الساخنة؟				٣
طاقة الرياح	الطاقة الشمسية	الطاقة الحرارية الجوفية	الكهروكيميائية	
عملية تحويل الكتلة الحيوية إلى طاقة تنتج عن:				٤
المياه الجارية	حركة الهواء	بقايا النباتات والحيوانات	ضوء الشمس	
يسمى خط الطول الذي يبين تغير التاريخ:				٥
منطقة التوقيت المعياري	خط الاستواء	خط العرض الأساسي	خط التاريخ الدولي	
أي مما يأتي ليس من معالم سطح القمر؟				٦
الأودية	الفوهات	الجبال	المحيطات	
أي الكواكب الآتية أقرب إلى حجم الأرض؟				٧
المشتري	المريخ	عطارد	الزهرة	
أي مما يأتي ليس من أشكال المجرات؟				٨
غير منتظم	اللولبي	الإهليلجي	المربع	

السؤال الثالث: (أ) استخدم الكلمات التالية لاستكمال السلسلة الغذائية البسيطة.

١٠

(مُنتج - كانس - مستهلك ثاني - قارت - محلل)

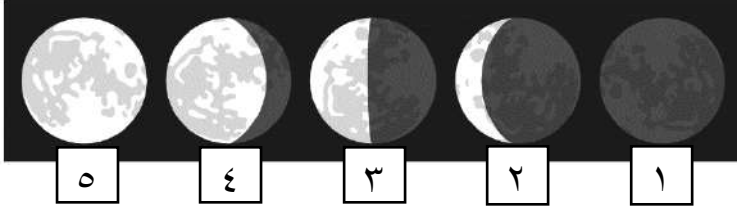


مستهلك ثالث مستهلك أول

اقلبي الصفحة

♥ (ب) قارني بين الكواكب الداخلية والكواكب الخارجية من حيث وجه المقارنة: -

الكواكب الخارجية	الكواكب الداخلية	وجه المقارنة
		أكبر الكواكب
		التركيب
		الحجم



(ج) أمامك أطوار القمر، تأملها! ثم أجب عن الأسئلة: -

أ- ما طور القمر في الصورة رقم ٥؟

.....

ب- عندما يقع القمر بين الأرض والشمس يكون في طور.....

١٠

♥ السؤال الرابع: ضع علامة (✓) أمام العبارة الصحيحة و (X) أمام العبارة الخاطئة:

()	١. من طرق المحافظة على التربة استخدام الأسمدة.
()	٢. الوقود الأحفوري يعد من مصادر الطاقة المتجددة.
()	٣. تسبب جاذبية القمر حدوث المد والجزر.
()	٤. إذا ترتبت الشمس والقمر والأرض على خط مستقيم يكون المد منخفض.
()	٥. العاملان اللذان يقيان الكوكب في مداره هما الجاذبية والقصور الذاتي.
()	٦. لقياس المسافات بين النجوم نستخدم وحدة الكيلومتر (كم).
()	٧. إذا كان النجم لونه أبيض مزرق فإنه نجم شديد الحرارة.
()	٨. دوران الأرض حول محورها ينتج عنه تعاقب الفصول الأربعة.
()	٩. يستخدم في المنظار الفلكي الكاسر العدسات لتجميع الضوء القادم من الجرم البعيد.
()	١٠. الحيوانات التي تتغذى على النباتات تسمى آكلات اللحوم.

انتهت الأسئلة والله الحمد
دعواتي لكم بالتوفيق والنجاح
معلمة المارة:

المادة: علوم	أسئلة الاختبار النهائي (الفصل الدراسي الثاني) للعام الدراسي ١٤٤٦هـ	
الصف: سادس الابتدائي		
التاريخ: / / ١٤٤٦هـ		
اليوم:		
عدد الصفحات: ٣		
الزمن: ساعة ونصف.		مدرسة
		اسم الطالب:

نموذج الإجابة

رقم السؤال	الاجابة	المدققة
الأول	فقط لا غير	١٠
الثاني	فقط لا غير	١٠
الثالث	فقط لا غير	١٠
الرابع	فقط لا غير	١٠
المجموع	فقط لا غير	٤٠

السؤال الأول: (أ) أمامك مجموعة من المصطلحات ضعها في مكانها المناسب:

١٠

(المذنب - السديم - الكون - التربة - المناخ - التلوث)

١. متوسط الحالة الجوية في منطقة جغرافية خلال فترة زمنية طويلة.	المناخ
٢. خليط من فتات الصخور وبقايا النباتات ومخلوقات ميتة.	التربة
٣. جميع الأجرام والكواكب والنجوم والمجرات في الفضاء الشاسع.	الكون
٤. كرة من الجليد والصخور تدور حول الشمس.	المذنب
٥. سحابة ضخمة من الغاز والغبار في الفضاء ، بين النجوم والمجرات.	السديم
٦. إضافة مواد ضارة إلى التربة أو الماء أو الهواء.	التلوث

♥ (ب) أجب حسب المطلوب منك: -

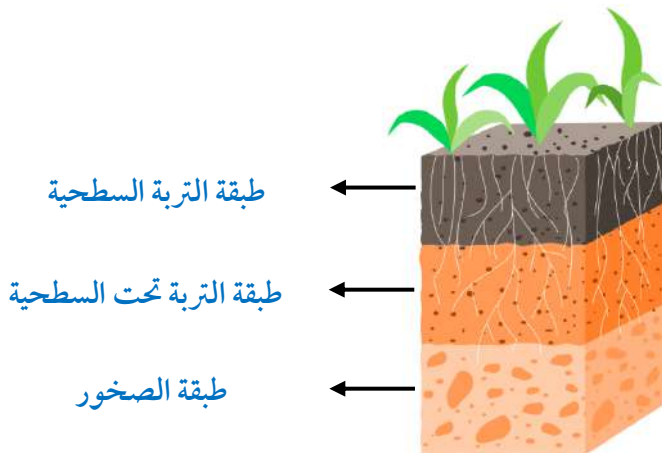
الرسم التي أمامك تمثل نطاقات التربة: -

• كم عدد النطاقات؟

ثلاث نطاقات أو ثلاث طبقات

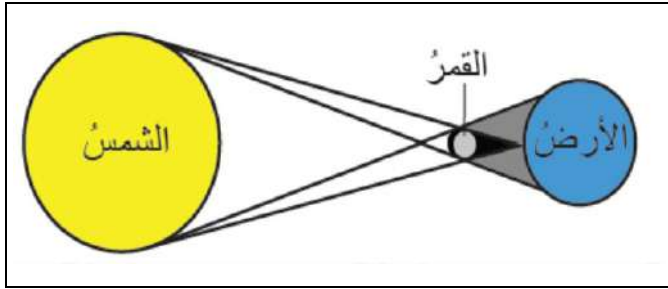
♥ سمّي النطاقات المشار إليها بالأسم

على الرسم.



السؤال الثاني: (أ) أكمل الجدول حسب المطلوب منك: -

١٠



١- ما اسم الظاهرة الكونية التي أمامك؟

كسوف الشمس

٢- ما سبب حدوث هذه الظاهرة؟

وقوع القمر بين الأرض والشمس

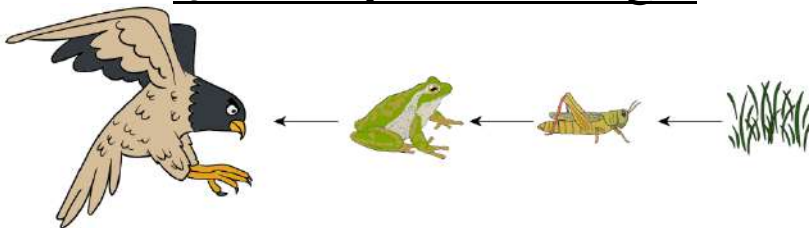
(ب) اختاري الإجابة الصحيحة لكل فقرة من الفقرات التالية: -

المنطقة الحيوية التي تكثر فيها الأشجار المخروطية الدائمة الخضرة هي:				١
الأراضي العشبية	الصحراء	التايجا	التندرا	
المخلوقات الحية التي تحصل على غذائها عن طريق قتل مخلوقات حية أخرى تسمى:				٢
الحيوانات الكانسة	الحيوانات القارئة	المفترسات	آكلات الأعشاب	
ما نوع الطاقة التي يمكن الحصول عليها من ينابيع المياه الساخنة؟				٣
طاقة الرياح	الطاقة الشمسية	الطاقة الحرارية الجوفية	الكهر وكيميائية	
عملية تحويل الكتلة الحيوية إلى طاقة تنتج عن:				٤
المياه الجارية	حركة الهواء	بقايا النباتات والحيوانات	ضوء الشمس	
يسمى خط الطول الذي يبين تغير التاريخ:				٥
منطقة التوقيت المعياري	خط الاستواء	خط العرض الأساسي	خط التاريخ الدولي	
أي مما يأتي ليس من معالم سطح القمر؟				٦
الأودية	الفوهات	الجبال	المحيطات	
أي الكواكب الآتية أقرب إلى حجم الأرض؟				٧
المشتري	المريخ	عطارد	الزهرة	
أي مما يأتي ليس من أشكال المجرات؟				٨
غير منتظم	اللولبي	الإهليجي	المربع	

السؤال الثالث: (أ) استخدمي الكلمات التالية لاستكمال السلسلة الغذائية البسيطة.

١٠

(مُنتج - كانس - مستهلك ثاني - قارت - محلل)



مستهلك ثالث

مستهلك ثاني

مستهلك أول

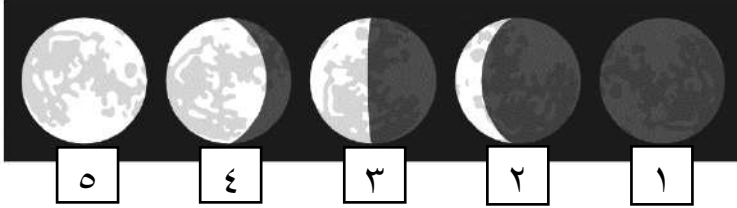
منتج

اقلبي الصفحة



♥ (ب) قارني بين الكواكب الداخلية والكواكب الخارجية من حيث وجه المقارنة: -

الكواكب الخارجية	الكواكب الداخلية	وجه المقارنة
كوكب المشتري	كوكب الأرض	أكبر الكواكب
لب فلزي	صخري	التركيب
بعيدة	قريبة	الأقرب إلى الشمس



(ج) أمامك أطوار القمر، تأملها! ثم أجب عن الأسئلة: -

أ- ما طور القمر في الصورة رقم ٥؟

طور البدر

المحاق

ب- عندما يقع القمر بين الأرض والشمس يكون في طور

♥ السؤال الرابع: ضع علامة (✓) أمام العبارة الصحيحة و (X) أمام العبارة الخاطئة:

١٠

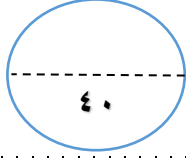
(✓)	١. من طرق المحافظة على التربة استخدام الأسمدة.
(×)	٢. الوقود الأحفوري يعد من مصادر الطاقة المتجددة.
(✓)	٣. تسبب جاذبية القمر حدوث المد والجزر.
(×)	٤. إذا ترتبت الشمس والقمر والأرض على خط مستقيم يكون المد منخفض.
(✓)	٥. العاملان اللذان يقيان الكوكب في مداره هما الجاذبية والقصور الذاتي.
(×)	٦. لقياس المسافات بين النجوم نستخدم وحدة الكيلومتر (كم).
(✓)	٧. إذا كان النجم لونه أبيض مزرق فإنه نجم شديد الحرارة.
(×)	٨. دوران الأرض حول محورها ينتج عنه تعاقب الفصول الأربعة.
(✓)	٩. يستخدم في المنظار الفلكي الكاسر العدسات لتجميع الضوء القادم من الجرم البعيد.
(×)	١٠. الحيوانات التي تتغذى على النباتات تسمى آكلات اللحوم.

انتهت الأسئلة والله الحمد
دعواتي لكم بالتوفيق والنجاح
معلمة المارة:

موقع منهجي
mnhaji.com



المادة: علوم
الصف: السادس
اختبار نهاية الفصل الدراسي الثاني ١٤٤٦
الزمن: ساعة ونصف



الدرجة رقماً:

اسم الطالب:

الدرجة كتابة:

ابدأ حلّ الأسئلة مستعيناً بالله تعالى، مردّداً: "اللهم لا سهل إلا ما جعلته سهلاً، وأنت تجعل الحزن إذا شئت سهلاً"

٢٠ /

السؤال الأول: ظلل الإجابة الصحيحة فيما يلي:

١. نموذج يبين مسار انتقال الطاقة خلال السلسلة الغذائية.			
أ	هرم الطاقة	ب	السلسلة الغذائية
ج	الشبكة الغذائية		
٢. تبدأ السلسلة الغذائية بمخلوق حي يسمى:			
أ	منتج	ب	مستهلك
ج	محلل		
٣. حيوان يتغذى على بقايا المخلوقات الميتة .			
أ	الحيوان الكانس	ب	الحيوان القارت
ج	الحيوان المفترس		
٤. معظم جذور النباتات تنمو في .			
أ	الطبقة السطحية	ب	الطبقة تحت السطحية
ج	الطبقة الصخرية		
٥. أي مما يلي ليس من معالم سطح القمر.			
أ	المحيطات	ب	الجبال
ج	الفوهات		
٦. أكبر الكواكب الداخلية			
أ	عطارد	ب	الأرض
ج	المريخ		
٧. الوحدة المناسبة لقياس المسافات بين النجوم.			
أ	الكيلومتر	ب	السنة الضوئية
ج	المتر		
٨. أقرب الكواكب الى الشمس			
أ	المشتري	ب	عطارد
ج	المريخ		
٩. الطاقة التي تستخرج من فضلات النباتات والحيوانات وبقاياها تسمى طاقة.			
أ	الحرارية الجوفية	ب	الكتلة الحيوية
ج	الشمسية		
١٠. أي مصادر الطاقة التالية غير متجددة.			
أ	الكتلة الحيوية	ب	الوقود الأحفوري
ج	الطاقة الكهرومائية		

٥ /

السؤال الثاني : اذكر خمسة من طرق المحافظة على التربة ؟

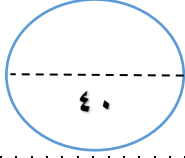
م	السؤال	العلامة
١	يتكون نطاق التربة ج من صخور كبيرة	
٢	تربة الأراضي العشبية صالحة للزراعة لأنها غنية بالدبال	
٣	سبب حدوث الفصول الأربعة هو ميلان محور دوران الأرض	
٤	من خواص النجوم اللون والحجم والسطوع	
٥	يوجد للقمر مجال مغناطيسي	
٦	السديم سحابة ضخمة من الغازات والغبار في الفضاء بين النجوم والمجرات	
٧	التايجا منطقة حيوية تكثر فيها الأشجار المخروطية دائمة الخضرة	
٨	ظاهرة المد والجزر تحدث بسبب التجاذب بين الأرض والقمر	
٩	تشابه التندرا والتايجا والصحراء بأن مناخهم قاس	
١٠	المربع شكل من أشكال المجرات	

(أ)	الحرف الصحيح	(ب)
١. المناخ		(أ) تطلق الضوء والحرارة من ذاتها
٢. التربة		(ب) علم يختص بدراسة الكون
٣. الترشيح		(ج) من القواعد التي تحافظ على موارد البيئة
٤. علم الفلك		(د) خليط من فتات الصخور وأجزاء نباتات ومخلوقات ميتة
٥. النجم		(هـ) متوسط حالة الطقس في منطقة جغرافية

انتهت الأسئلة

وفقك الله وسدد على درب الخير خطاك

المادة: علوم
الصف: السادس
اختبار نهاية الفصل الدراسي الثاني ١٤٤٦
الزمن: ساعة ونصف



نموذج الإجابة

اسم الطالب:

الدرجة كتابة :

ابدأ حلّ الأسئلة مستعيناً بالله تعالى، مردّداً: "اللهم لا سهل إلا ما جعلته سهلاً، وأنت تجعل الحزن إذا شئت سهلاً"

٢٠ /

السؤال الأول: ظلل الإجابة الصحيحة فيما يلي:

١. نموذج يبين مسار انتقال الطاقة خلال السلسلة الغذائية.	أ	هرم الطاقة	ب	السلسلة الغذائية	ج	الشبكة الغذائية
٢. تبدأ السلسلة الغذائية بمخلوق حي يسمى:	أ	منتج	ب	مستهلك	ج	محلل
٣. حيوان يتغذى على بقايا المخلوقات الميتة .	أ	الحيوان الكانس	ب	الحيوان القارت	ج	الحيوان المفترس
٤. معظم جذور النباتات تنمو في .	أ	الطبقة السطحية	ب	الطبقة تحت السطحية	ج	الطبقة الصخرية
٥. أي مما يلي ليس من معالم سطح القمر.	أ	المحيطات	ب	الجبال	ج	الفوهات
٦. أكبر الكواكب الداخلية	أ	عطارد	ب	الأرض	ج	المريخ
٧. الوحدة المناسبة لقياس المسافات بين النجوم.	أ	الكيلومتر	ب	السنة الضوئية	ج	المتر
٨. أقرب الكواكب الى الشمس	أ	المشتري	ب	عطارد	ج	المريخ
٩. الطاقة التي تستخرج من فضلات النباتات والحيوانات وبقاياها تسمى طاقة.	أ	الحرارية الجوفية	ب	الكتلة الحيوية	ج	الشمسية
١٠. أي مصادر الطاقة التالية غير متجددة.	أ	الكتلة الحيوية	ب	الوقود الأحفوري	ج	الطاقة الكهرومائية

٥ /

السؤال الثاني : اذكر خمسة من طرق المحافظة على التربة ؟



السؤال الثالث: ضع علامة (✓) امام العبارة الصحيحة، وعلامة (✗) أمام العبارة الخاطئة فيما يلي:

م	السؤال	العلامة
١	يتكون نطاق التربة ج من صخور كبيرة	✓
٢	تربة الأراضي العشبية صالحة للزراعة لأنها غنية بالدبال	✓
٣	سبب حدوث الفصول الأربعة هو ميلان محور دوران الأرض	✓
٤	من خواص النجوم اللون والحجم والسطوع	✓
٥	يوجد للقمر مجال مغناطيسي	✗
٦	السديم سحابة ضخمة من الغازات والغبار في الفضاء بين النجوم والمجرات	✓
٧	التايجا منطقة حيوية تكثر فيها الأشجار المخروطية دائمة الخضرة	✓
٨	ظاهرة المد والجزر تحدث بسبب التجاذب بين الأرض والقمر	✓
٩	تشابه التندرا والتايجا والصحراء بأن مناخهم قاس	✓
١٠	المربع شكل من أشكال المجرات	✗

السؤال الرابع : اختر من العمود (أ) ما يناسبها من العمود (ب) فيما يلي :

(أ)	الحرف الصحيح	(ب)
١. المناخ	هـ	(أ) تطلق الضوء والحرارة من ذاتها
٢. التربة	د	(ب) علم يختص بدراسة الكون
٣. الترشيد	ج	(ج) من القواعد التي تحافظ على موارد البيئة
٤. علم الفلك	ب	(د) خليط من فتات الصخور وأجزاء نباتات ومخلوقات ميتة
٥. النجم	أ	(هـ) متوسط حالة الطقس في منطقة جغرافية

انتهت الأسئلة

وفقك الله وسدد على درب الخير خطاك

المراجع	المصحح	الدرجة		السؤال	بسم الله الرحمن الرحيم	المادة : علوم
		كتابة	رقماً			
				1س	أسئلة الاختبار النهائي الفصل الدراسي : الثاني العام الدراسي : ١٤٤٦ هـ	اسم الطالب
				2س		
				3س		
				المجموع		رقم الجلوس
	أربعون درجة	40				

استعن بالله ثم اجب على الاسئلة

السؤال الأول

ضع علامة (√) أمام العبارة الصحيحة وعلامة (X) أمام العبارة الخاطئة

أ

10

()	الفوهات والجبال القمرية ناتج عن اصطدام الاجرام السماوية بسطح القمر	1
()	الطحالب والنبات في السلسلة الغذائية منتجات	2
()	التوقيت المعياري هي منطقة طول عرضها 15 درجة	3
()	الدورة اليومية هي أن الأرض تدور حول محورها وينتج عنها تعاقب الليل والنهار	4
()	في النطاق (ج) من التربة معظمها دبال	5
()	تعتبر الأشربة المتبادلة من الطرق التي تساعد على حفظ التربة	6
()	الطاقة الكهربائية من مصادر الطاقة متجددة	7
()	الشبكة الغذائية هو نموذج يبين تداخلات السلاسل الغذائية في النظام البيئي	8
()	يعتبر شكل مجرد درب التبانة اهليجي	9
()	يحدث المد والجزر بسبب التجاذب بين الشمس والأرض	10

ضع الكلمة المناسبة في الفراغ المناسب ؟

ب

(الأسد_ الكون_ خسوف القمر_ النيزك_ الصحراء_ كسوف الشمس_ الراكون_ الشهاب)

عندما تكون الأرض في المنتصف بين القمر والشمس فإنه يحدث	1
جسم صخري أو فلزي صغير يحترق قبل أن يخترق الغلاف الجوي	2
من المناطق الحيوية تتميز بقلة تساقط الأمطار.....	3
جميع الاجرام والكواكب والنجوم والمجرات في الفضاء الشاسع	4

السؤال الثاني

ضع دائرة على الحرف الذي يسبق الإجابة الصحيحة لكل مما يلي :

1- يوجد التربة السطحية ...

أ	دبال وجذور نبات	ب	معادن
ج	صخور	د	جميع ماسبق

2- كرة ضخمة من الغازات الملتهبة والمترابطة بفعل الجاذبية هو...

أ	النيزك	ب	النجم
ج	جرم سماوي	د	الشهاب

3- هو نموذج بين كيف تنتقل الطاقة خلال السلسلة الغذائية ...

أ	السلسلة الغذائية	ب	المنتجات
ج	هرم الطاقة	د	الشبكة الغذائية

4- هي عبارة عن تجمع عدد من النجوم ويأخذ شكلا ظاهريا في السماء...

أ	المجرة	ب	المجموعة النجمية
ج	المجموعة الشمسية	د	النجم

5- يدور القمر حول الأرض لمدة ..

أ	24 ساعة	ب	يوم
ج	سنة	د	شهر

السؤال الثالث

أ

قارن بين الكواكب الداخلية والخارجية ؟

الكواكب الخارجية

الكواكب الداخلية

ماذا ينتج عن دوران القمر حول الأرض؟

ب

اكتب سلسلة غذائية على اليابسة ؟

ج

أنتهت الأسئلة تمنياتي لكم بالتوفيق

نموذج الإجابة

المراجع	المصمم	كتابة	رقماً	س١	س٢	س٣	المجموع	المادة :	
								علوم	الصف:
								السادس	الصف:
								اسم الطالب	
								رقم الجلوس	
								أربعون درجة	
								٤٠	
								أسئلة الاختبار النهائي الفصل الدراسي : الثاني العام الدراسي : ١٤٤٦هـ	

استعن بالله ثم اجب على الاسئلة

موقع منهجي
mnhaji.com

السؤال الأول

ضع علامة (√) أمام العبارة الصحيحة وعلامة (X) أمام العبارة الخاطئة

أ

٢٠
١٠

✓	الفوهات والجبال القمرية ناتج عن اصطدام الاجرام السماوية بسطح القمر	١
✓	الطحالب والنبات في السلسلة الغذائية منتجات	٢
✓	التوقيت المعياري هي منطقة طول عرضها ١٥ درجة	٣
✓	الدورة اليومية هي أن الأرض تدور حول محورها وينتج عنها تعاقب الليل والنهار	٤
×	في النطاق (ج) من التربة معظمها دبال	٥
✓	تعتبر الأشربة المتبادلة من الطرق التي تساعد على حفظ التربة	٦
✓	الطاقة الكهرومائية من مصادر الطاقة متجددة	٧
✓	الشبكة الغذائية هو نموذج يبين تداخلات السلاسل الغذائية في النظام البيئي	٨
×	يعتبر شكل مجرد درب التبانة اهليجي	٩
×	يحدث المد والجزر بسبب التجاذب بين الشمس والأرض	١٠

ضع الكلمة المناسبة في الفراغ المناسب ؟

ب

١٠

(الأسد_ الكون_ خسوف القمر_ النيزك_ الصحراء_ كسوف الشمس_ الراكون_ الشهاب)

١	عندما تكون الأرض في المنتصف بين القمر والشمس فإنه يحدث خسوف القمر
٢	جسم صخري أو فلزي صغير يحترق قبل أن يخترق الغلاف الجوي الشهاب
٣	من المناطق الحيوية تتميز بقلّة تساقط الأمطار الصحراء
٤	الكون جميع الاجرام والكواكب والنجوم والمجرات في الفضاء الشاسع
٥	من الأمثلة على القوارت الراكون

السؤال الثاني

ضع دائرة على الحرف الذي يسبق الإجابة الصحيحة لكل مما يلي :

١٠

١- يوجد التربة السطحية ...

أ	دبال وجذور نبات	ب	معادن
ج	صخور	د	جميع ماسبق

٢- كرة ضخمة من الغازات الملتهبة والمترابطة بفعل الجاذبية هو...

أ	النيزك	ب	النجم
ج	جرم سماوي	د	الشهاب

٣- هو نموذج بين كيف تنتقل الطاقة خلال السلسلة الغذائية ...

أ	السلسلة الغذائية	ب	المنتجات
ج	هرم الطاقة	د	الشبكة الغذائية

٤- هي عبارة عن تجمع عدد من النجوم ويأخذ شكلا ظاهريا في السماء...

أ	المجرة	ب	المجموعة النجمية
ج	المجموعة الشمسية	د	النجم

٥- يدور القمر حول الأرض لمدة ..

أ	٢٤ ساعة	ب	يوم
ج	سنة	د	شهر

١٠

قارن بين الكواكب الداخلية والخارجية ؟

أ

السؤال الثالث

الكواكب الخارجية

الكواكب الداخلية

غازية - كبيرة - لها أقمار كثيرة وحلقات

صخرية - صغيرة - أقمارها قليلة

٤

ماذا ينتج عن دوران القمر حول الأرض؟

ب

أطوار القمر

٢

اكتب سلسلة غذائية على اليابسة ؟

ج

نبات ← فأر ← أفعى ← صقر

٤

أنتهت الأسئلة تمنياتي لكم بالتوفيق

المجموع الكلي		
٤٠		
اختبار مادة العلوم للصف السادس (الدور الاول) للفصل الدراسي الثاني ١٤٤٦ هـ		

المادة	العلوم	الصف	السادس
اليوم	التاريخ	زمن الاجابة	ساعتان
المدرسة			
اسم الطالب			
الفصل			

استعن بالله وتوكل على الله

السؤال الأول : ضع علامة صح أمام العبارة الصحيحة وعلامة خطأ أمام العبارة الخاطئة (درجة لكل سؤال)

- ١- العاملان اللذان يبقيان الكوكب في مداره هما الجاذبية والقصور الذاتي ()
- ٢- الفلك هو العلم الذي يختص بدراسة الكون ()
- ٣- المخلوق الحي الذي ينتج غذائه بنفسه يسمى المحلل ()
- ٤- منطقة التوقيت المعياري هي منطقة عرضها ٢٢ درجة بين خطوط الطول علي الأرض ()

السؤال الثاني : أكمل الجمل الآتية مما بين الأقواس (درجة لكل سؤال)

(البدر - النجم - المنظار الفلكي - المحاق - الكويكبات - التربة - السديم)

- ١- خليط من فتات الصخور وأجزاء نباتات وبقايا مخلوقات حية هي
- ٢- من اطوار القمر ويكون في اواخر الشهر الهجري
- ٣- تدور في حزام بين كوكب المريخ وكوكب المشتري
- ٤- هو جهاز يقوم بتجميع الضوء وتكبير الصور لتبدو الاجرام البعيدة اقرب واكبر واكثر لمعانا
- ٥- هو تجمع ضخم من الغاز والغبار الكوني

السؤال الثالث : اعطي مثالين على كل مما يأتي (درجتان لكل سؤال)

موردان متجدد للطاقة	←
طوران من اطوار القمر	←
كوكبان من كواكب النظام الشمسي	←

السؤال الثالث : اختار الاجابة الصحيحة مما يلي

(درجة لكل سؤال)

هو انتقال الطاقة من مخلوق حي الى آخر							١
المحللات	د	المنتجات	ج	الهضم	ب	السلسلة الغذائية	أ
مناطق الحياة في المحيط							٢
كل ماسبق	د	منطقة المحيط	ج	منطقة الشاطئ	ب	منطقة المد	أ
اقرب الكواكب للشمس							٣
المريخ	د	الارض	ج	المشتري	ب	عطارد	أ
من طرق المحافظة على البيئة							٤
كل ماسبق	د	الترشيد	ج	التدوير	ب	اعادة الاستخدام	أ
هي المسافة التي يقطعها الضوء في سنة واحدة وتساوي ٩,٥ تريليون كم							٥
النجم	د	الكوكب	ج	المجرة	ب	السنة الضوئية	أ
من انواع المجرات							٦
كل ماسبق	د	الغير منتظمة	ج	الاهليجية	ب	اللولبية	أ
حيوان يتغذى على بقايا ومخلفات الحيوانات الميتة							٧
الفريسة	د	اكلات الاعشاب	ج	المفترس	ب	الحيوان الكانس	أ
التربة رملية لا تحتوي على الكثير من الدبال							٨
كل ماسبق	د	الصحراوية	ج	الطينية	ب	الاراضي العشبية	أ

هي غابات باردة ذات اشجار مخروطية دائمة الخضرة						٩
كل ماسبق	د	الصحراء	ج	التايجا	ب	المناطق المتجمدة
المخلوقات الحية التي تتغذى على النباتات فقط تسمى						١٠
كل ماسبق	د	الحيوانات القارئة	ج	اكلات اللحوم	ب	اكلات الاعشاب
يستخدم العلماء بعض الادوات لدراسة الفضاء ومنها						١١
كل ماسبق	د	الاقمار الصناعية	ج	صواريخ الفضاء	ب	المنظار الفلكي
الخط الذي يصل بين قطبي الأرض وتدور حوله						١٢
خطوط العرض	د	خط التاريخ الدولي	ج	خط الاستواء	ب	محور الارض
يستخدم في تعقيم مياه الشرب لأنه يقتل البكتيريا						١٣
الحديد	د	الذهب	ج	الكور	ب	الفضة
الصحراء هي مناطق وبها كمية قليلة من المطر						١٤
حارة - جافة	د	معتدلة	ج	حارة - رطبة	ب	باردة
تجمع من النجوم يأخذ شكلا محددًا في السماء						١٥
الاقمار	د	الكواكب	ج	المذنبات	ب	المجموعة النجمية
يحدث عندما يقع القمر بين الشمس والأرض ويلقي القمر بظله على الارض						١٦
كسوف الشمس	د	الليل والنهار	ج	خسوف القمر	ب	دورة الارض السنوية
المخلوق الذي يصطاد ويقتل مخلوقات اخرى للحصول على غذاءه						١٧
الفريسة	د	المفترس	ج	اكلات الاعشاب	ب	الحيوان الكانس
جزء من التربة تتكون من المواد العضوية المتحللة						١٨
الدبال	د	الضخور	ج	التعرية	ب	الترسيب

اجسام صخرية صغيرة تصطدم بسطح الارض							١٩
النيازك	د	الشهب	ج	المذنبات	ب	الاقمار	أ
اكبر الكواكب حجما							٢٠
المشتري	د	الارض	ج	عطارد	ب	المريخ	أ
هي حفر على شكل صحون عملاقة على سطح القمر ناتجة عن اصطدام بالاجرام السماوية به							٢١
كل ماسبق	د	الفوهات	ج	الجبال القمرية	ب	البحار القمرية	أ
نموذج يبين كيف تنتقل الطاقة خلال سلسلة غذائية معينة							٢٢
هرم الطاقة	د	الشبكة الغذائية	ج	المنتجات	ب	السلسلة الغذائية	أ
هو إضافة مواد ضارة الى التربة أو الماء أو الهواء							٢٣
كل ماسبق	د	التلوث	ج	التدوير	ب	الترشيد	أ
تدور الأرض حول محورها دورة كاملة تسمى وتستغرق ٢٤ ساعة							٢٤
خسوف القمر	د	دورة الارض السنوية	ج	كسوف الشمس	ب	دورة الارض اليومية	أ
زراعة أعشاب بين صفوف النباتات تسمى							٢٥
كل ماسبق	د	مصدات الرياح	د	التسميد	ب	الاشربة المتبادلة	أ

بالنجاح والتوفيق بإذن الله تعالى

إنتهى الاختبار

معلم المادة / محمد ابراهيم

نهودج الإجابة

اختبار مادة العلوم للصف السادس (الدور الاول) للفصل الدراسي الثاني ١٤٤٦ هـ

المادة	العلوم	الصف	السادس
اليوم <td>التاريخ <td>زمن الاجابة <td>ساعتان </td></td></td>	التاريخ <td>زمن الاجابة <td>ساعتان </td></td>	زمن الاجابة <td>ساعتان </td>	ساعتان
المدرسة			
اسم الطالب			
الفصل			

استعن بالله وتوكل على الله

السؤال الأول : ضع علامة صح أمام العبارة الصحيحة وعلامة خطأ أمام العبارة الخاطئة (درجة لكل سؤال)

- ١- العاملان اللذان يقيان الكوكب في مداره هما الجاذبية والقصور الذاتي (✓)
- ٢- الفلك هو العلم الذي يختص بدراسة الكون (✓)
- ٣- المخلوق الحي الذي ينتج غذائه بنفسه يسمى المحلل (x)
- ٤- منطقة التوقيت المعياري هي منطقة عرضها ٢٢ درجة بين خطوط الطول علي الأرض (x)

السؤال الثاني : أكمل الجمل الأتية مما بين الأقواس (درجة لكل سؤال)

(البدر - النجم - المنظار الفلكي - المحاق - الكويكبات - التربة - السديم)

- ١- خليط من فتات الصخور وأجزاء نباتات وبقايا مخلوقات حية هي **التربة**
- ٢- من اطوار القمر **المحاق** ويكون في اواخر الشهر الهجري
- ٣- تدور في حزام بين كوكب المريخ وكوكب المشتري **الكويكبات**
- ٤- هو جهاز يقوم بتجميع الضوء وتكبير الصور لتبدو الاجرام البعيدة اقرب واكبر واكثر لمعانا **المنظار الفلكي**
- ٥- هو تجمع ضخم من الغاز والغبار الكوني **السديم**

السؤال الثالث : اعطي مثالين على كل مما يأتي (درجتان لكل سؤال)

اي مثالين من موارد الطاقة المتجددة	←	موردان متجدد للطاقة
اي طورين من اطوار القمر	←	طوران من اطوار القمر
اي كوكبان من كواكب النظام الشمسي	←	كوكبان من كواكب النظام الشمسي



السؤال الثالث : اختار الاجابة الصحيحة مما يلي

(درجة لكل سؤال)

هو انتقال الطاقة من مخلوق حي الى آخر						١
المحلات	د	المنتجات	ج	الهضم	ب	السلسلة الغذائية
مناطق الحياة في المحيط						٢
كل ماسبق	د	منطقة المحيط	ج	منطقة الشاطيء	ب	منطقة المد
اقرب الكواكب للشمس						٣
المريخ	د	الارض	ج	المشتري	ب	عطارد
من طرق المحافظة على البيئة						٤
كل ماسبق	د	الترشيد	ج	التدوير	ب	اعادة الاستخدام
هي المسافة التي يقطعها الضوء في سنة واحدة وتساوي ٩,٥ تريليون كم						٥
النجم	د	الكوكب	ج	المجرة	ب	السنة الضوئية
من انواع المجرات						٦
كل ماسبق	د	الغير منتظمة	ج	الاهليلجية	ب	اللولبية
حيوان يتغذى على بقايا ومخلفات الحيوانات الميتة						٧
الفريسة	د	اكلات الاعشاب	ج	المفترس	ب	الحيوان الكانس
التربة رملية لا تحتوي على الكثير من الدبال						٨
كل ماسبق	د	الصحراوية	ج	الطينية	ب	الاراضي العشبية



٩	هي غابات باردة ذات اشجار مخروطية دائمة الخضرة						
أ	المناطق المتجمدة	ب	التايجا	ج	الصحراء	د	كل ماسبق
١٠	المخلوقات الحية التي تتغذى على النباتات فقط تسمى						
أ	اكلات الاعشاب	ب	اكلات اللحوم	ج	الحيوانات القارته	د	كل ماسبق
١١	يستخدم العلماء بعض الادوات لدراسة الفضاء ومنها						
	المنظار الفلكي	ب	صواريخ الفضاء	ج	الاقمار الصناعية	د	كل ماسبق
١٢	الخط الذي يصل بين قطبي الأرض وتدور حوله						
أ	محور الأرض	ب	خط الاستواء	ج	خط التاريخ الدولي	د	خطوط العرض
١٣	يستخدم في تعقيم مياه الشرب لأنه يقتل البكتيريا						
أ	الفضة	ب	الكور	ج	الذهب	د	الحديد
١٤	الصحراء هي مناطق وبها كمية قليلة من المطر						
أ	باردة	ب	حارة - رطبة	ج	معتدلة	د	حارة - جافة
١٥	تجمع من النجوم يأخذ شكلا محددًا في السماء						
أ	المجموعة النجمية	ب	المذنبات	ج	الكواكب	د	الاقمار
١٦	يحدث عندما يقع القمر بين الشمس والأرض ويلقي القمر بظله على الأرض						
أ	دورة الأرض السنوية	ب	خسوف القمر	ج	الليل والنهار	د	كسوف الشمس
١٧	المخلوق الذي يصطاد ويقتل مخلوقات أخرى للحصول على غذاءه						
أ	الحيوان الكانس	ب	اكلات الاعشاب	ج	المفترس	د	الفريسة
١٨	جزء من التربة تتكون من المواد العضوية المتحللة						
أ	الترسيب	ب	التعرية	ج	الضخور	د	الدبال

اجسام صخرية صغيرة تصطدم بسطح الارض						١٩
النيازك	د	الشهب	ج	المذنبات	ب	الاقمار
اكبر الكواكب حجما						٢٠
المشتري	د	الارض	ج	عطارد	ب	المريخ
هي حفر على شكل صحون عملاقة على سطح القمر ناتجة عن اصطدام بالاجرام السماوية به						٢١
كل ماسبق	د	الفوهات	ج	الجبال القمرية	ب	البحار القمرية
نموذج يبين كيف تنتقل الطاقة خلال سلسلة غذائية معينة						٢٢
هرم الطاقة	د	الشبكة الغذائية	ج	المنتجات	ب	السلسلة الغذائية
هو إضافة مواد ضارة الى التربة أو الماء أو الهواء						٢٣
كل ماسبق	د	التلوث	ج	التدوير	ب	الترشيد
تدور الأرض حول محورها دورة كاملة تسمى وتستغرق ٢٤ ساعة						٢٤
خسوف القمر	د	دورة الارض السنوية	ج	كسوف الشمس	ب	دورة الارض اليومية
زراعة أعشاب بين صفوف النباتات تسمى						٢٥
كل ماسبق	د	مصدات الرياح	د	التسميد	ب	الاشرطة المتبادلة

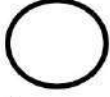
بالنجاح والتوفيق بإذن الله تعالى

انتهى الاختبار

معلم المادة / محمد ابراهيم

موقع منهجي
mnhaji.com





السؤال الأول :

(أ) اكتب اسم المصطلح العلمي المناسب من بين الأقواس أمام الجمل التالية :

المصطلحات / (المنتجات، -الكون، -التربة، -المجموعة النجمية، -المنظار الفلكي، -المنطقة الحيوية):

- 1- تجمع النجوم الي يأخذ شكلا معيناً في السماء (.....)
- 2- كل ما هو موجود ومن ذلك الأرض والكواكب والنجوم والفضاء (.....)
- 3- الجهاز الذي يجمع الضوء ويكبر الصور (.....)
- 4- قدرة المخلوق الحي على إنتاج الغذاء بنفسه (.....)
- 5- منطقة من الأرض لها مناخ محدد تحوي أنواعاً معينة من المخلوقات الحية (.....)
- 6- خليط من فتات الصخور وأجزاء النباتات ومخلوقات ميتة (.....)

(ب) عددي اثنان فقط من كل من :

1- بعض خصائص النجوم ؟ 1-..... و 2-.....

2- عددي بعض الأدوات التي يستخدمها العلماء لدراسة الكون ؟

1-..... و 2-.....

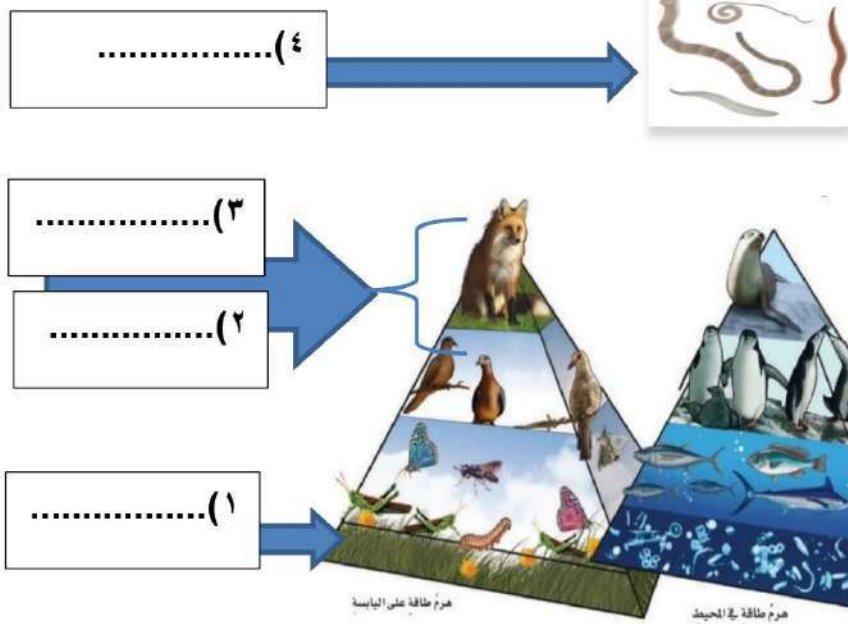
3- من الطرق للمحافظة على التربة ؟ 1-..... و 2-.....

(ج) أقرأ الصورة التالية ثم أجبني عن المطلوب :

هذه الصورة تمثل نموذج يسمى هرم الطاقة يوضح مستويات الطاقة

حددي ما بين الأقواس بالترتيب على الصورة من القاعدة وحتى القمة مستويات هرم الطاقة ؟

(المنتجات ، المستهلكات ١ آكلات لحوم ، والمستهلكات ٢ آكلات أعشاب ، المحلات)



السؤال الثاني :

(أ) ضع علامة (√) أمام العبارات الصحيحة وعلامة (x) أمام العبارات الخاطئة : .

(.....)	1- عندما تقع الأرض بين الشمس والقمر وتلقي بظلها عليه يحدث خسوف القمر
(.....)	2- دورة الأرض اليومية تستغرق شهرا
(.....)	3- يستطيع الإنسان العيش على سطح القمر
(.....)	4- المفترسات مخلوقات حية تصطاد وتقتل مخلوقات حية أخرى للحصول على الغذاء
(.....)	5- من القواعد الثلاثة لترشيد وحماية موارد البيئة التخلص من النفايات والبلاستيك ودفنها في التربة
(.....)	6- من موارد الطاقة المتجددة الشمس والرياح والماء

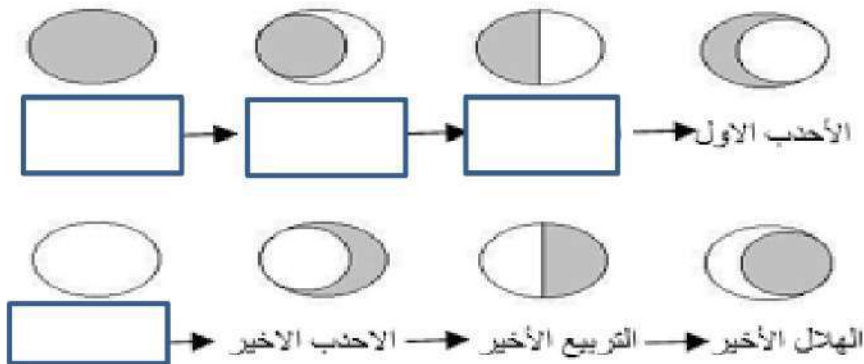
(ب) قارني بين كل من :

أوجه المقارنة	الكواكب الداخلية	الكواكب الخارجية
الأقرب إلى الشمس		
عدد الأقمار		
الحجم		

(ج) تتبعي أطوار القمر ومن ثم أجيبي عن المطلوب :

أطوار القمر ١ - ما سبب التغير في أوجه القمر؟

٢ - سمى بعض من الأطوار التي تظهر لك على الرسم تحتها؟



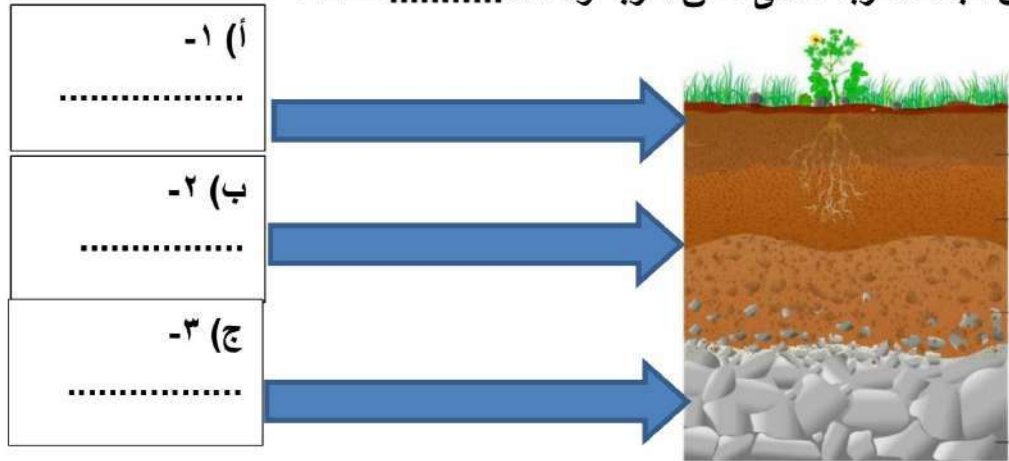
السؤال الثالث أ) اختاري الإجابة الصحيحة بوضع دائرة عليها:

- 1- الخط الوهمي الذي يصل بين قطبي الأرض وتدور حوله :
(أ. خط التاريخ الدولي - ب. محور الأرض - ج. الظل - د. خط الإستواء)
- 2- متوسط الحالة الجوية في منطقة جغرافية معينة خلال فترة زمنية طويلة
(أ. المناخ -- ب. المحيط -- ج. الارتفاع -- د. خط الطول)
- 3- أي ممايلي ليس من معالم سطح القمر...:
(أ. الجبال -- ب. الأودية -- ج. الفوهات -- د. المحيطات)
- 4- لأي المناطق الحيوية تنسب أرض وطنك المملكة العربية السعودية
(أ. التايجا -- ب. التندرا -- ج. الصحراء -- د. الغابات المتساقطة الأوراق)
- 5- أي ممايلي ليس من أشكال المجرات :
(أ. اللولبي -- ب. غيرمنتظم -- ج. إهليجي بيضاوي -- د. المربع)
- 6- الأجرام التي تدور حول الكواكب ...:
(أ. الأقمار -- ب. النجوم -- ج. الكويكبات -- د. المذنبات)

ب) ضعِي الرقم المناسب من العمود (أ) مع ما يناسبه أمام العمود (ب) :

ب	أ
دورة الأرض السنوية حول الشمس	1- جسم صخري يدخل الغلاف الجوي للأرض
دورة الأرض اليومية حول محورها	2- أجرام صخرية صغيرة تصطدم بسطح الأرض
النيازك	3- تنشأ الحركة الظاهرية للشمس بسبب
الشهب	4- سبب حدوث الفصول الأربعة
السديم	

ج) رتبِي بالأرقام على الصورة نطاقات التربة ؟ (تربة سطحية ، تربة تحت سطحية ، صخور التجوية)
كل من طبقات التربة تسمى نطاق التربة وعددها نطاقات



نموذج الإجابة

المادة : علوم الدور : الأول الصف :

١٣

السؤال الأول :

(أ) اكتب اسم المصطلح العلمي المناسب من بين الأقواس أمام الجمل التالية :

المصطلحات / (المنتجات، - الكون، - التربة، - المجموعة النجمية، - المنظار الفلكي، - المنطقة الحيوية):

- 1- تجمع النجوم الي يأخذ شكلا معيناً في السماء (المجموعة النجمية...)
- 2- كل ما هو موجود ومن ذلك الأرض والكواكب والنجوم والفضاء (الكون...)
- 3- الجهاز الذي يجمع الضوء ويكبر الصور (المنظار الفلكي...)
- 4- قدرة المخلوق الحي على إنتاج الغذاء بنفسه (المنتجات...)
- 5- منطقة من الأرض لها مناخ محدد تحوي أنواعاً معينة من المخلوقات الحية (المنطقة الحيوية...)
- 6- خليط من فئات الصخور وأجزاء النباتات ومخلوقات مية (التربة...)

(ب) عددي اثنان فقط من كل من :

1- بعض خصائص النجوم ؟ 1- والمعان و2- والألوان... والمسافات والأحجام

2- عددي بعض الأدوات التي يستخدمها العلماء لدراسة الكون ؟

1- المناظير الفلكية و2، والمراكب الفضائية... والمسابير الفضائية

3- من الطرق للمحافظة على التربة ؟ 1- طرق منها التسميد و2- الأشرطة المتبادلة

التعليم ، القوانين ، بناء المصاطب ، الزراعة وتبادل المواسم ، الحرارة الكنتورية

(ج) أقرأ الصورة التالية ثم أجبني عن المطلوب :

هذه الصورة تمثل نموذج يسمى هرم الطاقة يوضح مستويات الطاقة حددي ما بين الأقواس بالترتيب على الصورة من القاعدة وحتى القمة مستويات هرم الطاقة ؟ (المنتجات ، المستهلكات ١ آكلات لحوم ، والمستهلكات ٢ آكلات أعشاب ، المحلات)

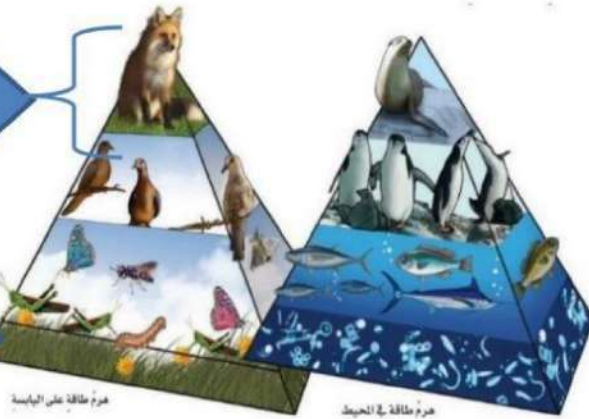
(٤).....المحللات



(٣).....مستهلكات درجة ٢ آكلات لحوم

(٢).....مستهلكات درجة ١ آكلات أعشاب

(١).....المنتجات



1

طالبتي الجميلة اقلبي الصفحة



(أ) ضع علامة (√) أمام العبارات الصحيحة وعلامة (x) أمام العبارات الخاطئة .:

(..صح..)	1- عندما تقع الأرض بين الشمس والقمر وتلقي بظلها عليه يحدث خسوف القمر
(خطأ..)	2- دورة الأرض اليومية تستغرق شهرا
(خطأ..)	3- يستطيع الإنسان العيش على سطح القمر
(صح..)	4- المفترسات مخلوقات حية تصطاد وتقتل مخلوقات حية أخرى للحصول على الغذاء
(خطأ..)	5- من القواعد الثلاثة لترشيد وحماية موارد البيئة التخلص من النفايات والبلاستيك ودفنها في التربة
(صح..)	6- من موارد الطاقة المتجددة الشمس والرياح والماء

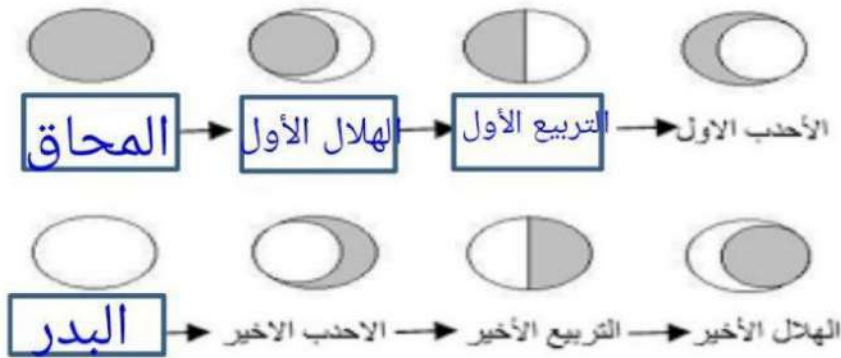
(ب) قرني بين كل من .:

الكواكب الخارجية	الكواكب الداخلية	أوجه المقارنة
أبعد وسريعة مدارها حول الشمس	أقرب في مدارها وبطيئة حول الشمس	الأقرب إلى الشمس
كثيرة الأقمار	قليلة الأقمار	عدد الأقمار
حجمها كبير وعملاقة	متقاربة ومتشابهة في الحجم	الحجم

(ج) تتبع أطوار القمر ومن ثم أجيب عن المطلوب :

أطوار القمر ١ - ماسبب التغير في أوجه القمر؟

٢ - سمى بعض من الأطوار التي تظهر لك على الرسم تحتها؟



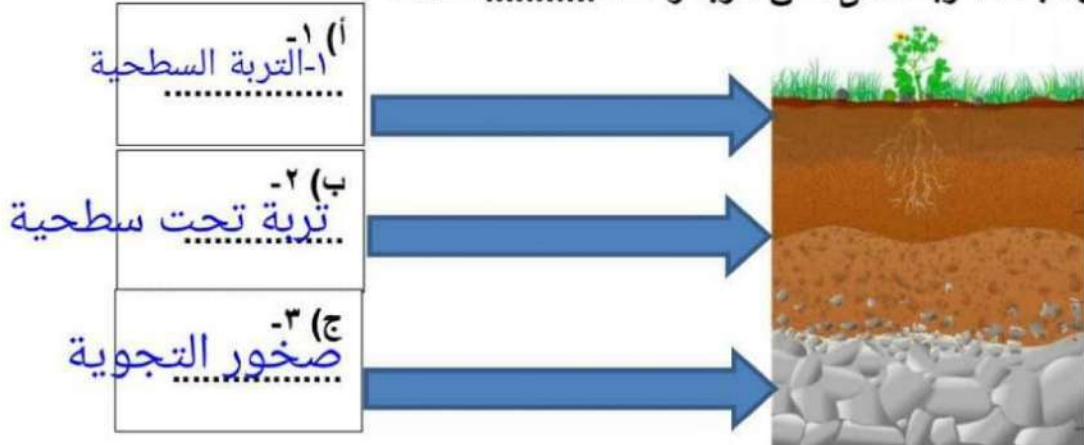
السؤال الثالث أ) اختاري الاجابة الصحيحة بوضع دائرة عليها:

- 1- الخط الوهمي الذي يصل بين قطبي الأرض وتدور حوله :
(أ. خط التاريخ الدولي ب. محور الأرض - ج. الظل - د. خط الإستواء)
- 2- متوسط الحالة الجوية في منطقة جغرافية معينة خلال فترة زمنية طويلة
(أ. المناخ - ب. المحيط - ج. الارتفاع - د. خط الطول)
- 3- أي ممايلي ليس من معالم سطح القمر...:
(أ. الجبال - ب. الأودية - ج. الفوهات - د. المحيطات)
- 4- لأي المناطق الحيوية تنسب أرض وطنك المملكة العربية السعودية
(أ. التايجا - ب. التندرا - ج. الصحراء - د. الغابات المتساقطة الأوراق)
- 5- أي ممايلي ليس من أشكال المجرات :
(أ. اللولبي - ب. غيرمنتظم - ج. إهليجي بيضاوي - د. المربع)
- 6- الأجرام التي تدور حول الكواكب ...:
(أ. الأقمار - ب. النجوم - ج. الكويكبات - د. المذنبات)

ب) ضعِي الرقم المناسب من العمود (أ) مع ما يناسبه أمام العمود (ب) :

ب		أ
دورة الأرض السنوية حول الشمس	٤	1- جسم صخري يدخل الغلاف الجوي للأرض
دورة الأرض اليومية حول محورها	٣	2- أجرام صخرية صغيرة تصطدم بسطح الأرض
النيازك	٢	3- تنشأ الحركة الظاهرية للشمس بسبب
الشهب	١	4- سبب حدوث الفصول الأربعة
السديم		

ج) رتبي بالأرقام على الصورة نطاقات التربة ؟ (تربة سطحية ، تربة تحت سطحية ، صخور التجوية) كل من طبقات التربة تسمى نطاق التربة وعددها..... نطاقات



3

انتهت الأسئلة جميلتي وفقك الله

