

تم تحميل وعرض المادة من

منهجي

mnhaji.com



موقع منهجي منصة تعليمية توفر كل ما يحتاجه المعلم
والطالب من حلول الكتب الدراسية وشرح للدروس
بأسلوب مبسط لكافة المراحل التعليمية وتوزيع
المناهج وتحضير وملخصات ونماذج اختبارات وأوراق
عمل جاهزة للطباعة والتحميل بشكل مجاني

حمل تطبيق منهجي ليصلك كل جديد



المجموع الكلي		
٤٠		
الاختبار النهائي لمادة العلوم للصف الرابع الفصل الدراسي الأول (الدور الأول) للعام الدراسي ١٤٤٨ هـ		

المادة	العلوم	الصف	الرابع
اليوم	التاريخ	زمن الاجابة	
اسم الطالب / ة			
رقم الجلوس	()		

اسم المدقق / ة	اسم المراجع / ة	اسم المصحح / ة	الدرجة المستحقة		رقم السؤال
			الدرجة رقماً	الدرجة كتابة	
			١٥		السؤال الأول
			١٥		السؤال الثاني
			١٠		السؤال الثالث
			٤٠		المجموع



السؤال الأول : اختاري الإجابة الصحيحة :

١٥

١	تتكون الأعضاء من		
	(أ) الخلايا	(ب) الأنسجة	(ج) الجهاز (د) العظام
٢	المجموعة الكبرى التي تضم أكبر عدد من المخلوقات الحية		
	(أ) النوع	(ب) المملكة	(ج) الرتبة (د) الطائفة
٣	تتشارك سلسلتان غذائيتان أو أكثر لتكون		
	(أ) نظام بيئي	(ب) شبكة غذائية	(ج) هرم (د) محلات
٤	من الثدييات رغم أنه يطير		
	(أ) الأسد	(ب) الخفاش	(ج) الغزال (د) الضفدع
٥	يتكون الجهاز العصبي من عضو أساسي هو		
	(أ) القلب	(ب) الدماغ	(ج) الكلية (د) المعدة
٦	من الأنظمة البيئية المائية		
	(أ) البحيرات	(ب) الجبال	(ج) الوادي (د) الصحراء
٧	صراع بين المخلوقات الحية على الطعام والماء		
	(أ) التنافس	(ب) الموطن	(ج) البيئة (د) الانتاج
٨	اختفاء أو عدم وجود أفراد النوع يسمى		
	(أ) انقراض	(ب) اختباء	(ج) مفترسات (د) عوامل حيوية
٩	مخلوقات حية تقوم بإنتاج غذاؤها بنفسها		
	(أ) منتجات	(ب) مستهلكات	(ج) محلات (د) منقرضات
١٠	يتم إخراج الفضلات في الجسم عن طريق الجهاز		
	(أ) الإخراجي	(ب) العصبي	(ج) التنفسي (د) العضلي
١١	تنتقل الملاريا من الجسم المصاب الى الجسم السليم بواسطة		
	(أ) الذباب	(ب) الكلاب	(ج) القطط (د) البعوض
١٢	تساعد الجسم على النمو وتعويض الخلايا التالفة فيه		
	(أ) الدهون	(ب) الالياف	(ج) الاملاح المعدنية (د) البروتينات
١٣	التركيب الذي يساعد على تخزين الماء والفضلات		
	(أ) الميتوكوندريا	(ب) السيتوبلازم	(ج) النواة (د) الفجوات
١٤	الخلايا التي تهاجم مسببات المرض هي		
	(أ) الخلايا العصبية	(ب) خلايا الدم الحمراء	(ج) الصفائح الدموية (د) خلايا الدم البيضاء
١٥	أي المناطق الحيوية التالية ينمو فيها أشجار أكثر		
	(أ) الصحراء	(ب) المنطقة العشبية	(ج) المنطقة القطبية (د) الغابة

السؤال الثاني : ١ / ضعي علامة (√) أو علامة (×) أمام العبارات التالية :

١٥

(١٠ درجات)

١	الوراثة انتقال الصفات الوراثية من الإباء الى الابناء
٢	يقصد بالعوامل اللاحيوية الأشياء غير الحية في البيئة .
٣	المرض حالة غير طبيعية تؤثر على جسم المخلوق الحي .
٤	يشكل الماء ثلثي جسم الإنسان .
٥	المستهلكات هي التي لا تستطيع صنع غذائها بنفسها .
٦	الخلية أصغر تركيب في جسم المخلوق الحي .
٧	جميع المخلوقات الحية تنتج أفراداً جديدة ب التكاثر .
٨	الجهاز الهضمي هو الذي ينقل رسائل الجسم .
٩	درجة الحرارة الطبيعية لجسم الإنسان (٣٩)
١٠	ممارسة الرياضة من العادات غير الصحية .

٢ / اختاري من العمود (أ) ما يناسبه من العمود (ب) : (٥ درجات)

١	الجهاز العصبي	يساعد على نقل الأكسجين إلى الدم .
٢	الجهاز الهيكلي	يقوم بتخليص الجسم من الفضلات .
٣	الجهاز الهضمي	يساعد على تفكيك الطعام وتحليله .
٤	الجهاز الإخراجي	يدعم الجسم ، ويحمي الأعضاء الداخلية .
٥	الجهاز التنفسي	يتكون من خلايا عصبية .



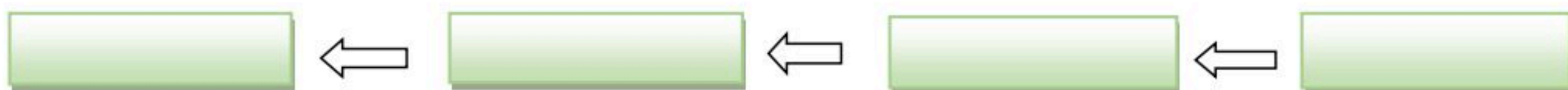
السؤال الثالث :

١ : اكملي الفراغات التالية بما يناسبها : (٥ درجات)

الموطن - الجهاز العضلي - العدوى - المواءمة - المفصليات

- ١ - لها هيكل دعامي خارجي يحمي أجسامها .
- ٢ - استجابة المخلوق الحي للتغيرات في نظامه البيئي .
- ٣ - المكان الذي يعيش فيه المخلوق الحي ويحصل على غذائه فيه .
- ٤ - يساعد على حركة الجسم ويتكون من العضلات .
- ٥ - حالة غير طبيعية تؤثر في جسم المخلوق الحي .

٢ : مستويات التنظيم في المخلوقات الحية : (٢ درجة)



٣ - مثلي لما يأتي : (٣ درجات)

- ١ - صفة مكتسبة
 - ٢ - مرض غير معدي
 - ٣ - منطقة حيوية
-
-
-

انتهت الأسئلة

،، مع خالص الدعاء بالتوفيق والسداد ،،

معلمة المادة /



المجموع الكلي		
٤٠		
الاختبار النهائي لمادة العلوم للصف الرابع الفصل الدراسي الأول		
(الدور الأول) للعام الدراسي ١٤٤٨ هـ		

نموذج الإجابة

	اليوم	التاريخ	زمن الاجابه
	اسم الطالب / ة		
	رقم الجلوس	()	

اسم المدقق / ة	اسم المراجع / ة	اسم المصحح / ة	الدرجة المستحقة		رقم السؤال
			الدرجة رقماً	الدرجة كتابة	
			١٥		السؤال الأول
			١٥		السؤال الثاني
			١٠		السؤال الثالث
			٤٠		المجموع



السؤال الأول : اختاري الإجابة الصحيحة :

١٥

١	تتكون الأعضاء من		
	(أ) الخلايا	(ب) الأنسجة	(ج) الجهاز (د) العظام
٢	المجموعة الكبرى التي تضم أكبر عدد من المخلوقات الحية		
	(أ) النوع	(ب) المملكة	(ج) الرتبة (د) الطائفة
٣	تتشارك سلسلتان غذائيتان أو أكثر لتكون		
	(أ) نظام بيئي	(ب) شبكة غذائية	(ج) هرم (د) محلات
٤	من الثدييات رغم أنه يطير		
	(أ) الأسد	(ب) الخفاش	(ج) الغزال (د) الضفدع
٥	يتكون الجهاز العصبي من عضو أساسي هو		
	(أ) القلب	(ب) الدماغ	(ج) الكلية (د) المعدة
٦	من الأنظمة البيئية المائية		
	(أ) البحيرات	(ب) الجبال	(ج) الوادي (د) الصحراء
٧	صراع بين المخلوقات الحية على الطعام والماء		
	(أ) التنافس	(ب) الموطن	(ج) البيئة (د) الانتاج
٨	اختفاء أو عدم وجود أفراد النوع يسمى		
	(أ) انقراض	(ب) اختباء	(ج) مفترسات (د) عوامل حيوية
٩	مخلوقات حية تقوم بإنتاج غذاؤها بنفسها		
	(أ) منتجات	(ب) مستهلكات	(ج) محلات (د) منقرضات
١٠	يتم إخراج الفضلات في الجسم عن طريق الجهاز		
	(أ) الإخراجي	(ب) العصبي	(ج) التنفسي (د) العضلي
١١	تنتقل الملاريا من الجسم المصاب الى الجسم السليم بواسطة		
	(أ) الذباب	(ب) الكلاب	(ج) القطط (د) البعوض
١٢	تساعد الجسم على النمو وتعويض الخلايا التالفة فيه		
	(أ) الدهون	(ب) الالياف	(ج) الاملاح المعدنية (د) البروتينات
١٣	التركيب الذي يساعد على تخزين الماء والفضلات		
	(أ) الميتوكوندريا	(ب) السيتوبلازم	(ج) النواة (د) الفجوات
١٤	الخلايا التي تهاجم مسببات المرض هي		
	(أ) الخلايا العصبية	(ب) خلايا الدم الحمراء	(ج) الصفائح الدموية (د) خلايا الدم البيضاء
١٥	أي المناطق الحيوية التالية ينمو فيها أشجار أكثر		
	(أ) الصحراء	(ب) المنطقة العشبية	(ج) المنطقة القطبية (د) الغابة

السؤال الثاني : ١ / ضعي علامة (√) أو علامة (×) أمام العبارات التالية :

١٥

(١٠ درجات)

١	الوراثة انتقال الصفات الوراثية من الإباء الى الابناء	√
٢	يقصد بالعوامل اللاحيوية الأشياء غير الحية في البيئة .	√
٣	المرض حالة غير طبيعية تؤثر على جسم المخلوق الحي .	√
٤	يشكل الماء ثلثي جسم الإنسان .	√
٥	المستهلكات هي التي لا تستطيع صنع غذائها بنفسها .	√
٦	الخلية أصغر تركيب في جسم المخلوق الحي .	√
٧	جميع المخلوقات الحية تنتج أفراداً جديدة ب التكاثر .	√
٨	الجهاز الهضمي هو الذي ينقل رسائل الجسم .	×
٩	درجة الحرارة الطبيعية لجسم الإنسان (٢٩)	×
١٠	ممارسة الرياضة من العادات غير الصحية .	×

(٥ درجات)

٢ / اختاري من العمود (أ) ما يناسبه من العمود (ب) :

١	الجهاز العصبي	٥	يساعد على نقل الأكسجين إلى الدم .
٢	الجهاز الهيكلي	٤	يقوم بتخليص الجسم من الفضلات .
٣	الجهاز الهضمي	٣	يساعد على تفكيك الطعام وتحليله .
٤	الجهاز الإخراجي	٢	يدعم الجسم ، ويحمي الأعضاء الداخلية .
٥	الجهاز التنفسي	١	يتكون من خلايا عصبية .



السؤال الثالث :

١: اكمل الفراغات التالية بما يناسبها : (٥ درجات)

الموطن - الجهاز العضلي - العدوى - المواءمة - المفصلات

- ١ - المفصلات..... لها هيكل دعامي خارجي يحمي أجسامها .
- ٢ - المواءمة..... استجابة المخلوق الحي للتغيرات في نظامه البيئي .
- ٣ - الموطن..... المكان الذي يعيش فيه المخلوق الحي ويحصل على غذائه فيه .
- ٤ - الجهاز العضلي.. يساعد على حركة الجسم ويتكون من العضلات .
- ٥ - العدوى..... حالة غير طبيعية تؤثر في جسم المخلوق الحي .

٢ : مستويات التنظيم في المخلوقات الحية :

(٢ درجة)



(٣ درجات)

٣- مثلي لما يأتي :

- ١ - صفة مكتسبة لعب الدلفين بالكرة.....
- ٢- مرض غير معدي السمنة، السكر.....
- ٣- منطقة حيوية الصحراء ، الغابة.....

انتهت الأسئلة

،، مع خالص الدعاء بالتوفيق والسداد ،،

معلمة المادة /.....

موقع منهجي
mnhaji.com



الصف: الرابع الابتدائي
اليوم:
التاريخ: / / ١٤٤٨ هـ
الزمن: ساعتان

اختبار نهاية الفصل الدراسي الأول

مادة العلوم للصف الرابع ابتدائي

للعام الدراسي ١٤٤٨ هـ

٤٠



اسم الطالب: رقم الجلوس:

رقم السؤال	الدرجة رقماً	الدرجة كتاباً	المصححة	المراجعة	المدققة
السؤال الأول (١٠)					
السؤال الثاني (١٥)					
السؤال الثالث (١٥)					
مجموع الدرجات					

السؤال الأول:

اختر الإجابة الصحيحة فيما يلي:

1	تنتقل الملاريا من الجسم المصاب إلى الجسم السليم عن طريق .. .		
	(أ) الققط	(ب) الكلاب	(ج) الذباب
	(د) البعوض		
2	المجموعة الكبرى التي تضم أكبر عدد من المخلوقات الحية .. .		
	(أ) النوع	(ب) الطائفة	(ج) الرتبة
	(د) المملكة		
3	تتشارك سلسلتان غذائيتان أو أكثر لتكون .. .		
	(أ) نظام بيئي	(ب) هرم	(ج) شبكة غذائية
	(د) محلات		
4	من الثدييات رغم أنه يطير .. .		
	(أ) الأسد	(ب) الغزال	(ج) الخفاش
	(د) الضفدع		
5	يتكون الجهاز العصبي من عضو أساسي هو .. .		
	(أ) القلب	(ب) الدماغ	(ج) الكلية
	(د) المعدة		
6	عند تناول كمية متنوعة ومناسبة من الأطعمة يصبح الغذاء		
	(أ) ملوثا	(ب) متوازنا	(ج) ناقصا
	(د) محددا		
7	صراع بين المخلوقات الحية على الطعام والماء .. .		
	(أ) التنافس	(ب) الموطن	(ج) البيئة
	(د) الانتاج		
8	اختفاء أو عدم وجود أفراد النوع يسمى .. .		
	(أ) انقراض	(ب) اختباء	(ج) مفترسات
	(د) عوامل حيوية		
9	الرشح والحصبة والزكام وكورونا المستجد أمراض تسببها		
	(أ) الفيروسات	(ب) الفطريات	(ج) البكتيريا
	(د) الطلائعيات		
10	يتم إخراج الفضلات في الجسم عن طريق الجهاز .. .		
	(أ) الإخراجي	(ب) العصبي	(ج) التنفسي
	(د) العضلي		

السؤال الثاني:

(أ) ضع علامة (√) أمام العبارة الصحيحة وعلامة (x) أمام العبارة الخاطئة فيما يلي:

1	قسم العلماء المخلوقات الحية إلى خمس ممالك .
2	الثدييات والطيور من الحيوانات متغيرة درجة الحرارة .
3	من العادات الصحية السليمة الإكثار من تناول السكريات.
4	جذع الشجرة يعتبر نظام بيئي .
5	القلب هو العضو الرئيسي في الجهاز الدوراني .
6	الحراشف تغطي أجسام الزواحف.
7	تبدأ السلسلة الغذائية عادة بالمنتجات .
8	تعتبر الكربوهيدرات هي مصدر الطاقة الرئيس في الجسم.
9	مجموعة الأعضاء تكون الجهاز الحيوي.
10	الصفة المكتسبة هي سلوك أو مهارة يتم اكتسابها بالتعلم والتدريب.

(ب) صنف الأمراض التالية إلى أمراض معدية وغير معدية:

الانفلونزا – السمنة – كورونا المستجد – السكري - السل

أمراض غير معدية	أمراض معدية
.....
.....
.....

السؤال الثالث:

(أ) اكتب الرقم المناسب من العمود (أ) أمام ما يناسبه في العمود (ب):

(أ)	(ب)
1 الفقاريات	قدرة الجسم على التصدي لمسببات المرض.
2 الطيور	تساعد الجسم على النمو وتعويض الخلايا التالفة فيه.
3 الخلية	الحيوانات التي لديها عمود فقري.
4 الجين	لها ريش خفيف وثابتة درجة الحرارة.
5 التلوث	أصغر وحدة في بناء المخلوقات الحية.
6 المحلات	المادة المسؤولة عن نقل الصفات الوراثية من الإباء الى الأبناء.
7 العدوى	إضافة أشياء ضارة للبيئة.
8 الحساسية	تقوم بتحليل المواد الميتة للحصول على طاقة.
9 البروتينات	انتقال المرض من الشخص المصاب إلى الشخص السليم.
10 المناعة	تفاعل جهاز المناعة بشدة ضد المواد الغريبة.

(ب) رتب السلسلة الغذائية التالية ترتيبا صحيحا:



بومة



سرعوف



سحلية



نبات شوكي



يرقة

.....
-------	-------	-------	-------	-------

مع تمنياتي بالتوفيق والنجاح

الأستاذ : محمد شعبان

موقع منهجي
mnhaji.com



الصف: الرابع الابتدائي
اليوم:
التاريخ: / / ١٤٤٨ هـ
الزمن: ساعتان

نموذج الإجابة

اختبار نهاية الفصل الدراسي الأول

مادة العلوم للصف الرابع ابتدائي

للعام الدراسي ١٤٤٨ هـ

٤٠



اسم الطالب: رقم الجلوس:

رقم السؤال	الدرجة رقماً	الدرجة كتاباً	المصححة	المراجعة	المدققة
السؤال الأول (١٠)					
السؤال الثاني (١٥)					
السؤال الثالث (١٥)					
مجموع الدرجات					

السؤال الأول:

اختر الإجابة الصحيحة فيما يلي:

1	تنتقل الملاريا من الجسم المصاب إلى الجسم السليم عن طريق .. .	(أ) القطن	(ب) الكلاب	(ج) الذباب	(د) البعوض
2	المجموعة الكبرى التي تضم أكبر عدد من المخلوقات الحية .. .	(أ) النوع	(ب) الطائفة	(ج) الرتبة	(د) المملكة
3	تتشارك سلسلتان غذائيتان أو أكثر لتكون .. .	(أ) نظام بيئي	(ب) هرم	(ج) شبكة غذائية	(د) محطات
4	من الثدييات رغم أنه يطير .. .	(أ) الأسد	(ب) الغزال	(ج) الخفاش	(د) الضفدع
5	يتكون الجهاز العصبي من عضو أساسي هو .. .	(أ) القلب	(ب) الدماغ	(ج) الكلية	(د) المعدة
6	عند تناول كمية متنوعة ومناسبة من الأطعمة يصبح الغذاء	(أ) ملوثا	(ب) متوازنا	(ج) ناقصا	(د) محددا
7	صراع بين المخلوقات الحية على الطعام والماء .. .	(أ) التنافس	(ب) الموطن	(ج) البيئة	(د) الانتاج
8	اختفاء أو عدم وجود أفراد النوع يسمى .. .	(أ) انقراض	(ب) اختباء	(ج) مفترسات	(د) عوامل حيوية
9	الرشح والحصبة والزكام وكورونا المستجد أمراض تسببها	(أ) الفيروسات	(ب) الفطريات	(ج) البكتيريا	(د) الطلائعيات
10	يتم إخراج الفضلات في الجسم عن طريق الجهاز .. .	(أ) الإخراجي	(ب) العصبي	(ج) التنفسي	(د) العضلي



السؤال الثاني:

(أ) ضع علامة (√) أمام العبارة الصحيحة وعلامة (x) أمام العبارة الخاطئة فيما يلي:

1	قسم العلماء المخلوقات الحية إلى خمس ممالك .	x
2	الثدييات والطيور من الحيوانات متغيرة درجة الحرارة .	x
3	من العادات الصحية السليمة الإكثار من تناول السكريات.	x
4	جذع الشجرة يعتبر نظام بيئي .	√
5	القلب هو العضو الرئيسي في الجهاز الدوراني .	√
6	الحراشف تغطي أجسام الزواحف.	√
7	تبدأ السلسلة الغذائية عادة بالمنتجات .	√
8	تعتبر الكربوهيدرات هي مصدر الطاقة الرئيس في الجسم.	√
9	مجموعة الأعضاء تكون الجهاز الحيوي.	√
10	الصفة المكتسبة هي سلوك أو مهارة يتم اكتسابها بالتعلم والتدريب.	√

(ب) صنف الأمراض التالية إلى أمراض معدية وغير معدية:

الانفلونزا – السمنة – كورونا المستجد – السكري - السل

أمراض غير معدية	أمراض معدية
السمنة السكري	الانفلونزا كورونا المستجد السل

السؤال الثالث:

(أ) اكتب الرقم المناسب من العمود (أ) أمام ما يناسبه في العمود (ب):

(أ)	(ب)
1 الفقرات	10 قدرة الجسم على التصدي لمسببات المرض.
2 الطيور	9 تساعد الجسم على النمو وتعويض الخلايا التالفة فيه.
3 الخلية	1 الحيوانات التي لديها عمود فقري.
4 الجين	2 لها ريش خفيف وثابتة درجة الحرارة.
5 التلوث	3 أصغر وحدة في بناء المخلوقات الحية.
6 المحلات	4 المادة المسؤولة عن نقل الصفات الوراثية من الإباء الى الأبناء.
7 العدوى	5 إضافة أشياء ضارة للبيئة.
8 الحساسية	6 تقوم بتحليل المواد الميتة للحصول على طاقة.
9 البروتينات	7 انتقال المرض من الشخص المصاب إلى الشخص السليم.
10 المناعة	8 تفاعل جهاز المناعة بشدة ضد المواد الغريبة.

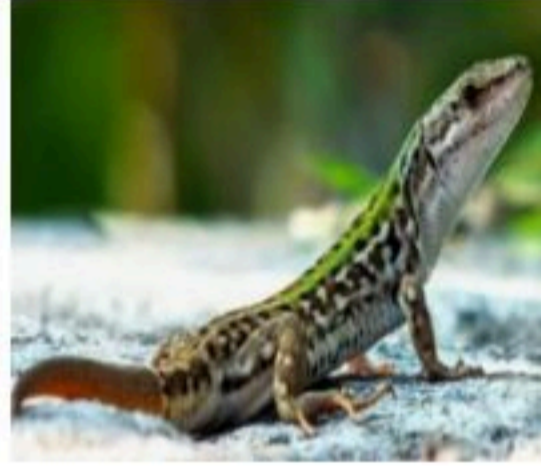
(ب) رتب السلسلة الغذائية التالية ترتيباً صحيحاً:



بومة



سرعوف



سحلية



نبات شوكي



يرقة

بومة	سحلية	سرعوف	يرقة	نبات شوكي
------	-------	-------	------	-----------

مع تمنياتي بالتوفيق والنجاح

الأستاذ : محمد شعبان

موقع منهجي
mnhaji.com



الصف: رابع ابتدائي
اليوم:
التاريخ: / / ١٤٤٨ هـ
الزمن: ساعتان

اختبار نهاية الفصل الدراسي الأول

مادة العلوم للصف الرابع ابتدائي

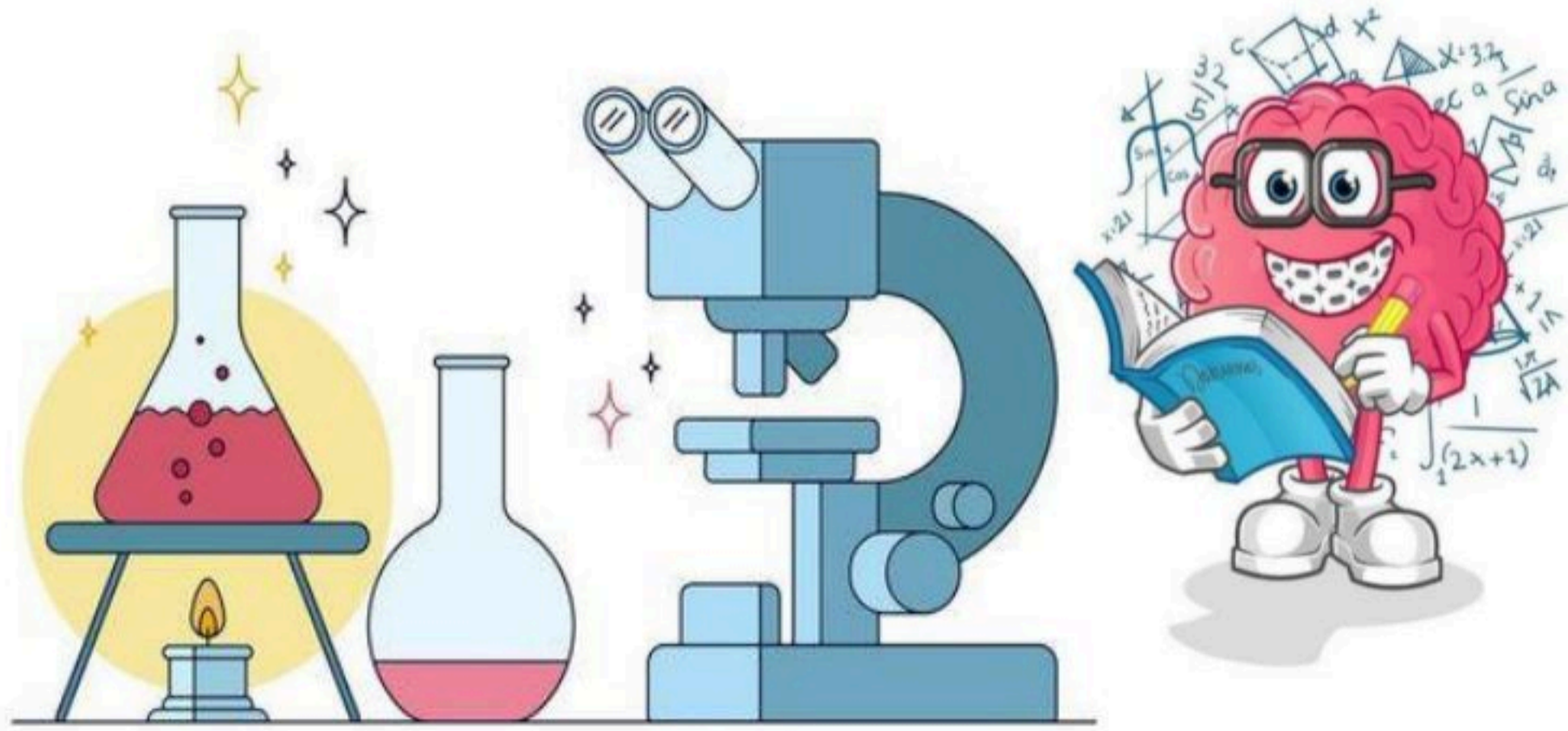
(الدور الأول) للفترة الدراسية الأولى للعام ١٤٤٨ هـ



اسم الطالب/ة: رقم الجلوس:

رقم السؤال	الدرجة رقماً	الدرجة كتابةً	المصححة	المراجعة	المدققة
السؤال الأول (١٠)					
السؤال الثاني (٢٠)					
السؤال الثالث (١٠)					

درجة الاختبار النهائية: فقط لا غير من ٤٠ درجة



أعمل بصمت ودع النجاح يحدث الضجيج

work hard in silence, let success make the noise



1 السؤال الأول (اختار الإجابة الصحيحة):

1- من الأنظمة البيئية المائية.					
أ	الجبال	ب	البحيرات	ج	الوادي
د	الصحراء				
2- اتحاد سلسلي غذائية او أكثر يسمى:					
أ	نظام بيئي	ب	شبكة غذائية	ج	مجتمع حيوي
د	هرم غذاء				
3- صراع بين المخلوقات الحية على الطعام والماء يسمى:					
أ	البيئة	ب	الموطن	ج	التنافس
د	المنتجات				
4- من العوامل اللاحيوية:					
أ	السحفاة	ب	العشب	ج	الصخر
د	الطائر				
5- يعد الحيوان الموضح بالصورة					
					
أ	محلل	ب	مفترس	ج	أكل اعشاب
د	قارت				
6- أصغروحدة في المخلوق الحي:					
أ	الجهاز الحيوي	ب	العضو	ج	النسيج
د	الخلية				
7- أي المناطق الحيوية فيها أشجار أكثر؟					
أ	الصحراء	ب	المنطقة العشبية	ج	الغابة
د	المنطقة القطبية				
8- المجموعة الكبرى التي تصنف فيها المخلوقات الحية:					
أ	المملكة	ب	الشعبة	ج	الطائفة
د	الرتبة				
9- كل الجماعات التي تعيش في النظام البيئي تكون:					
أ	الموطن	ب	العوامل اللاحيوية	ج	المجتمع الحيوي
د	العلاقات				
10- أي الممالك التالية يصنع جميع افرادها غذاءها بنفسها:					
أ	الفطريات	ب	الطلائعيات	ج	النباتات
د	البكتيريا				



2 السؤال الثاني (أ- أضع المصطلحات التالية في مكانها المناسب):

- (لافقاريات - النظام البيئي - الموطن - التلوث - الفقاريات - الوراثة)
- 1- (.....) انتقال الصفات الوراثية من الإباء الى الأبناء.
 - 2- (.....) حيوانات لها عمود فقري.
 - 3- (.....) مكان يعيش فيه المخلوق الحي.
 - 4- (.....) مخلوقات حية واشياء غير حية يتفاعلان معاً.
 - 5- (.....) حيوانات ليس لها عمود فقري.
 - 6- (.....) إضافة أشياء ضارة الى الماء او الهواء او التربة.

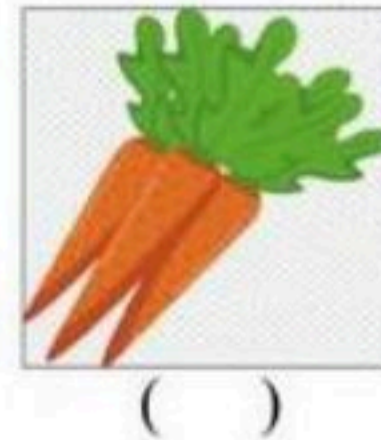
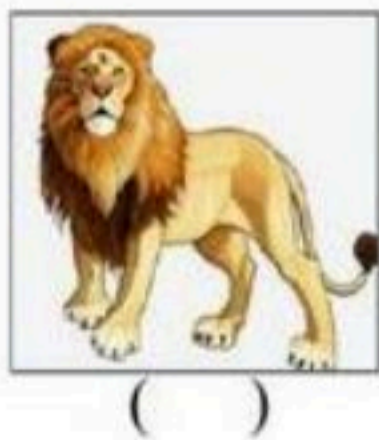


ب أضع علامة (✓) او (✗) امام العبارات التالية:

1- قسم العلماء المخلوقات الحية إلى ست ممالك.	<input type="radio"/>
2- البرمائيات درجة حرارة اجسامها ثابتة.	<input type="radio"/>
3- النسيج مجموعة من الخلايا المتماثلة.	<input type="radio"/>
4- الثدييات درجة حرارة اجسامها متغيرة.	<input type="radio"/>
5- الحراشف تغطي أجسام الطيور.	<input type="radio"/>
6- الحشرات لها هيكل خارجي صلب يحمي اجسامها.	<input type="radio"/>
7- تبدأ السلسلة الغذائية عادة بالمستهلكات.	<input type="radio"/>
8- تصنف الرخويات إلى حيوانات فقارية.	<input type="radio"/>
9- المفصليات اكبر مجموعة في اللافقاريات.	<input type="radio"/>
10- الفجوات تخزن الماء والغذاء والفضلات في الخلية.	<input type="radio"/>
11- اللاسعات لها لوامس تشبه الاذرع تنتهي بخلايا لاسعة.	<input type="radio"/>
12- الجهاز التنفسي يساعد على تفكيك الطعام وتحليله.	<input type="radio"/>



ج أرتب السلسلة الغذائية التالية:



			1- الشكل الذي يشبه نموذج الخلية النباتية
			2- مجموعة من الانسجة المتماثلة يكون.... الخلية القلب جسم حيوي
			3- من الظواهر الطبيعية التي تؤثر في النظام البيئي الاعاصير رمي النفايات قطع الأشجار
			4- يصنف من الحيوانات اللافقارية الارنب الحمام الفراشة
			5- توجد في الخلية النباتية فقط البلاستيدات الخضراء الميتوكوندريا الكروموسومات
			6- من المنتجات..... الغزال الديدان المحللة النبات
			7- العضو الرئيسي في الجهاز الدوراني القلب المعدة الدماغ
			8- من الحيوانات المنقرضة..... الماعز الديناصور الفيل
			9- العضو الرئيسي في الجهاز الهضمي القلب المعدة الدماغ
			10- من العوامل الحيوية..... الصخور الشمس النبات

انتهت الأسئلة

دعواتي لكن بالتوفيق والنجاح

الصف: رابع ابتدائي
اليوم:
التاريخ: / / ١٤٤٨ هـ
الزمن: ساعتان

نهوذج الإجابة

اختبار نهاية الفصل الدراسي الأول

مادة العلوم للصف الرابع ابتدائي

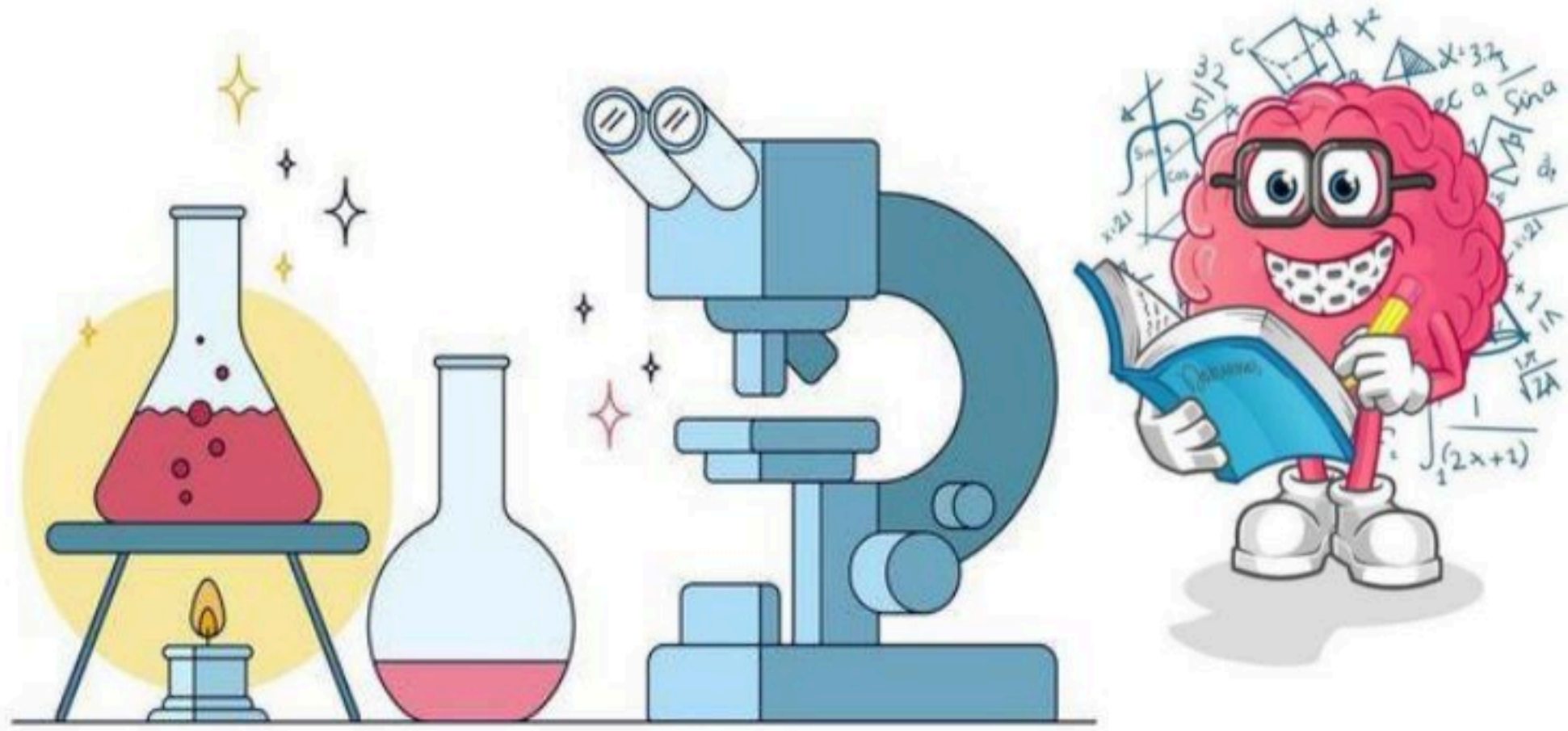
(الدور الأول) للفترة الدراسية الأولى للعام ١٤٤٨ هـ



اسم الطالب/ة: رقم الجلوس:

رقم السؤال	الدرجة رقماً	الدرجة كتابةً	المصححة	المراجعة	المدققة
السؤال الأول (١٠)					
السؤال الثاني (٢٠)					
السؤال الثالث (١٠)					

درجة الاختبار النهائية: فقط لا غير من ٤٠ درجة



أعمل بصمت ودع النجاح يحدث الضجيج

work hard in silence, let success make the noise



1 السؤال الأول (اختر الإجابة الصحيحة):

1- من الأنظمة البيئية المائية.				
أ	الجبال	ب	البحيرات	ج
د	الوادي	د	الصحراء	
2- اتحاد سلسلي غذائية او أكثر يسمى:				
أ	نظام بيئي	ب	شبكة غذائية	ج
د	مجتمع حيوي	د	هرم غذاء	
3- صراع بين المخلوقات الحية على الطعام والماء يسمى:				
أ	البيئة	ب	الموطن	ج
د	المنتجات	د	التنافس	
4- من العوامل اللاحيوية:				
أ	السحفاة	ب	العشب	ج
د	الطائر	د	الصخر	
5- يعد الحيوان الموضح بالصورة				
أ	محلل	ب	مفترس	ج
د	قارت	د	أكل اعشاب	
6- أصغروحدة في المخلوق الحي:				
أ	الجهاز الحيوي	ب	العضو	ج
د	الخلية	د	النسيج	
7- أي المناطق الحيوية فيها أشجار أكثر؟				
أ	الصحراء	ب	المنطقة العشبية	ج
د	المنطقة القطبية	د	الغابة	
8- المجموعة الكبرى التي تصنف فيها المخلوقات الحية:				
أ	المملكة	ب	الشعبة	ج
د	الرتبة	د	الطائفة	
9- كل الجماعات التي تعيش في النظام البيئي تكون:				
أ	الموطن	ب	العوامل اللاحيوية	ج
د	العلاقات	د	المجتمع الحيوي	
10- أي الممالك التالية يصنع جميع افرادها غذاءها بنفسها:				
أ	الفطريات	ب	الطلائعيات	ج
د	البكتيريا	د	النباتات	



2 السؤال الثاني (أ- أضع المصطلحات التالية في مكانها المناسب):

- (لافقاريات - النظام البيئي - الموطن - التلوث - الفقاريات - الوراثة)
- 1- (.....**الوراثة**.....) انتقال الصفات الوراثية من الإباء الى الأبناء.
 - 2- (.....**الافقاريات**.....) حيوانات لها عمود فقري.
 - 3- (.....**الموطن**.....) مكان يعيش فيه المخلوق الحي.
 - 4- (.....**النظام البيئي**.....) مخلوقات حية واشياء غير حية يتفاعلان معاً.
 - 5- (.....**لا فقاريات**.....) حيوانات ليس لها عمود فقري.
 - 6- (.....**التلوث**.....) إضافة أشياء ضارة الى الماء او الهواء او التربة.

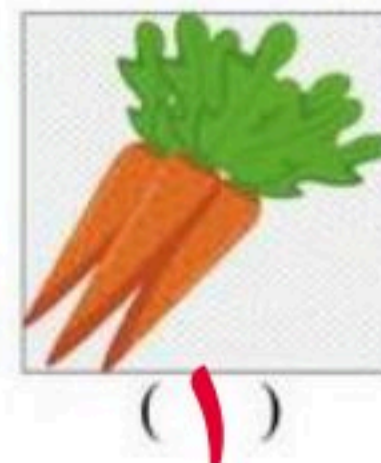
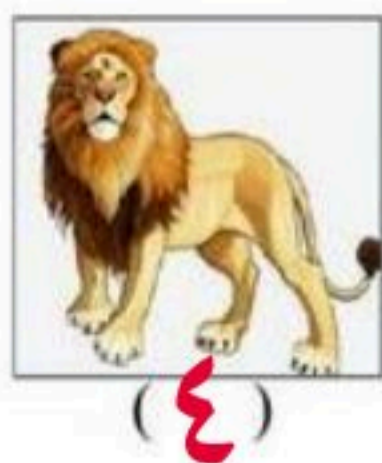


ب أضع علامة (✓) او (✗) امام العبارات التالية:

1- قسم العلماء المخلوقات الحية إلى ست ممالك.	✓
2- البرمائيات درجة حرارة اجسامها ثابتة.	✗
3- النسيج مجموعة من الخلايا المتماثلة.	✓
4- الثدييات درجة حرارة اجسامها متغيرة.	✗
5- الحراشف تغطي أجسام الطيور.	✗
6- الحشرات لها هيكل خارجي صلب يحمي اجسامها.	✓
7- تبدأ السلسلة الغذائية عادة بالمستهلكات.	✗
8- تصنف الرخويات إلى حيوانات فقارية.	✗
9- المفصليات اكبر مجموعة في اللافقاريات.	✓
10- الفجوات تخزن الماء والغذاء والفضلات في الخلية.	✓
11- اللاسعات لها لوامس تشبه الاذرع تنتهي بخلايا لاسعة.	✓
12- الجهاز التنفسي يساعد على تفكيك الطعام وتحليله.	✗



ج أرتب السلسلة الغذائية التالية:



السؤال الثالث (أضع دائرة على الصورة الصحيحة):

3

			1- الشكل الذي يشبه نموذج الخلية النباتية
			2- مجموعة من الانسجة المتماثلة يكون....
			3- من الظواهر الطبيعية التي تؤثر في النظام البيئي
			4- يصنف من الحيوانات اللافقارية
			5- توجد في الخلية النباتية فقط
			6- من المنتجات.....
			7- العضو الرئيسي في الجهاز الدوراني
			8- من الحيوانات المنقرضة.....
			9- العضو الرئيسي في الجهاز الهضمي
			10- من العوامل الحيوية.....

انتهت الأسئلة

دعواتي لكن بالتوفيق والنجاح

التاريخ :

المادة

الصف

الزمن

اختبار مادة العلوم للصف الرابع الابتدائي نهاية الفصل الدراسي الأول للعام الدراسي ١٤٤٨ هـ

اسم الطالب / ة

رقم الجلوس

الصف / الفصل

مجموع الدرجات كتابة

مجموع الدرجات رقما

الدرجة
النهائية

المدقق / ة

المصحح / ة

الدرجة كتابة

الدرجة رقما

السؤال

الاسم

الاسم

الأول

الثاني

الثالث

التوقيع

التوقيع

الرابع

مجموع
الدرجات

معلم / ة المادة



برزنتيشن علوم المرحلة الابتدائية

الاستدلال

التطبيق

المعرفة

السؤال الأول

أ_ ضلل الإجابة الصحيحة

١ أي مما يلي يوجد في خلايا جسمك؟

- أ) جدار خلوي ب) كلوروفيل. ج) بلاستيدات خضراء د) سيتوبلازم

٢ أي مما يلي هو اسم أصغر مجموعة يمكن للمخلوق الحي أن يُصنّف ضمنها؟

- أ) الشعبة ب) النوع ج) الطائفة د) الرتبة

٣ أي الحيوانات التالية من اللافقاريات؟

- أ) النسر ب) السمكة ج) الروبيان د) الثعبان

٤ ما العضو المسؤول عن عملية التَّعَرُّقِ وارتفاع درجة الحرارة؟

- أ) الجلد ب) العظام ج) القلب د) العضلات

٥ كل الجماعات التي تعيش في النظام البيئي تكون

- أ) الموطن ب) العوامل اللاحيوية ج) المجتمع الحيوي د) العلاقات

٦ ما الخلايا التي تهاجم مسببات الأمراض

- أ) خلايا الدم الحمراء ب) خلايا الدم البيضاء ج) الصفائح الدموية د) الخلايا العصبية

٧ يعد الحيوان الذي يظهر في الصورة

- أ) محللاً ب) مفترساً ج) قارتاً د) منتجاً

٨ ما المشروب الذي تنصح بتناوله ليمد الجسم بالكالسيوم؟

- أ) القهوة ب) مشروب غازي ج) الحليب د) الشاي

٩ تنتمي الرخويات و المفصليات إلى مملكة الحيوانات ما الخاصية التي تشتركان فيها

- أ) لها عمود فقري. ب) ليس لها عمود فقري ج) لها هيكل خارجية د) غير قادرة على الحركة

١٠ حالة غير طبيعية تُؤثر على جسم المخلوق وترتبط بأعراض وعلامات تسببها الفيروسات والبكتيريا

- أ) النوم ب) المرض ج) الخوف د) الأرق

السؤال الأول

ب_ أجب على السؤال التالي

كيف أعرف أنني مريض؟

١

٢

السؤال الثاني

أ - أكمل الفراغات بالكلمات المناسبة فيما يأتي

الفقاريات

متوازناً

الفيروسات

التطفل

الموطن

الجهاز العصبي

غسل اليدين

الشبكة الغذائية

١ ينقل الرسائل والإشارات إلى أجهزة الجسم الأخرى

٢ عند تناول كمية متنوعة ومناسبة من الأطعمة يومياً، فإنَّ الغذاء يصبح

٣ ينشأ عن اتحاد سلسلتي غذاء أو أكثر شبكة تُسمى

٤ هي العلاقة التي يستفيد فيها مخلوق حي بينما يتضرر الآخر

٥ إذا كان أحد الحيوانات له عمود فقري، فإنه يُصنّف ضمن مجموعة

٦ لتقليل خطر انتقال الأمراض المعدية مثل الإنفلونزا، يجب علينا

٧ هو المصطلح المناسب لوصف الصحراء بالنسبة للجمل

٨ يمكنها التكاثر والتسبب في المرض إلا أنها لا تُصنّف ضمن المخلوقات الحية

السؤال الثاني

ب

صل الصور التالية بالوصف المناسب لها

الجهاز الهيكلي

من طرق انتقال العدوى

ثدييات تضع البيض

نظام بيئي

من العادات الصحية

من اللافقاريات



أ. ضع علامة ✓ أمام العبارة الصحيحة و علامة ✗ أمام العبارة الخاطئة

١ في السلسلة الغذائية: عشب ← أرنب ← ثعلب، يُعد الأرنب من المنتجات.

٢ بناءً على خريطة المناطق الحيوية، فإن الصحراء تتميز بندرة الأمطار وقلّة النباتات

٣ الجهاز الهضمي مسؤول عن تزويد الجسم بالأكسجين

٤ الوجبة التي تحتوي على خضروات وفواكه متنوعة هي الأكثر صحة وتوازناً

٥ عندما تتجمع مجموعة من الخلايا المتشابهة لأداء وظيفة معينة، فإنها تُكون نسيجاً

٦ من فوائد المشروبات الغازية المحافظة على ثبات درجة حرارة الجسم

٧ حماية نوع مهدد بالانقراض يساهم في الحفاظ على التنوع الحيوي والتوازن البيئي،

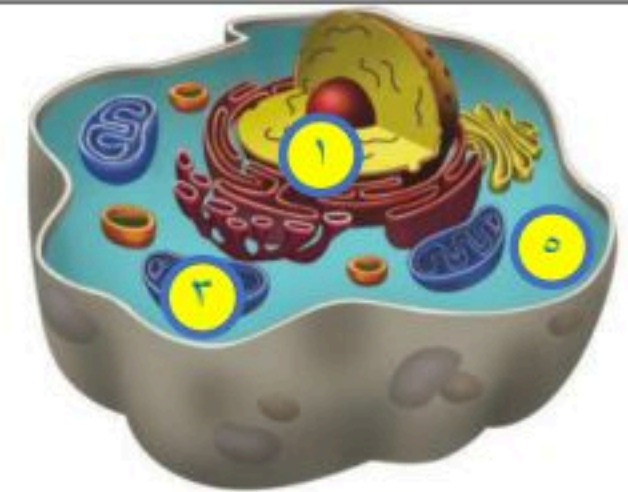
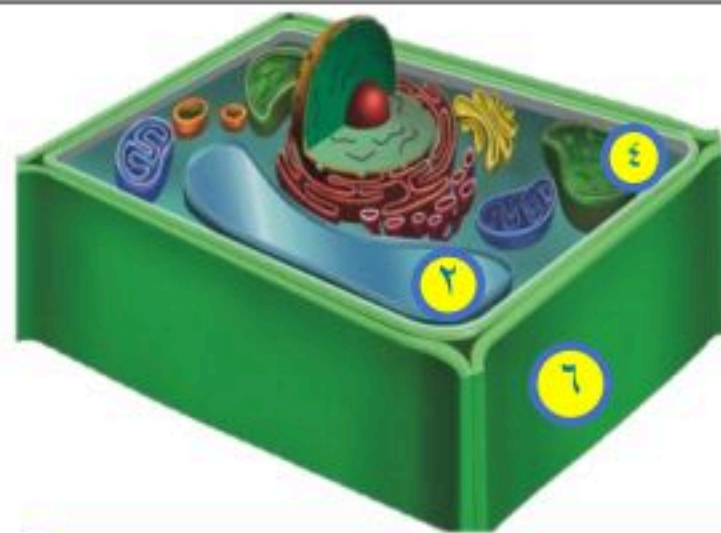
٨ يعد الحديد من المعادن التي تدخل في تركيب الدم، وينتمي إلى مجموعة الأملاح المعدنية

ب

صنّف الأمراض التالية إلى معدية وغير معدية

المرض	أمراض معدية	أمراض غير معدية
الأنفلونزا		
السكري		
الحساسية		
السل		
الكوليرا		
السمنة		

ج اكتب نوع الخلية في المستطيل أسفل الصورة ثم سجل الأجزاء المحددة حسب الأرقام الموجودة على الصورة



-
- الجدار الخلوي
- الفجوة
- البلاستيدات الخضراء

-
- السيتوبلازم
- النواة
- الميتوكوندريا



موقع منهجي
mnhaji.com

المعرفة التطبيق الاستدلال

نهوذج الإجابة

التاريخ :

المادة

الصف

الزمن

اختبار مادة العلوم للصف الرابع الابتدائي نهاية الفصل الدراسي الأول للعام الدراسي ١٤٤٨ هـ

اسم الطالب / ة

رقم الجلوس

الصف / الفصل

مجموع الدرجات كتابة

مجموع الدرجات رقما

الدرجة
النهائية

المدقق / ة

المصحح / ة

الدرجة كتابة

الدرجة رقما

السؤال

الاسم

الاسم

الأول

الثاني

الثالث

التوقيع

التوقيع

الرابع

مجموع
الدرجات

معلم / ة المادة



برزنتيشن علوم المرحلة الابتدائية

الاستدلال

التطبيق

المعرفة

١ أي مما يلي يوجد في خلايا جسمك؟

د سيتوبلازم

ج بلاستيدات خضراء

ب كلوروفيل

أ جدار خلوي

٢ أي مما يلي هو اسم أصغر مجموعة يمكن للمخلوق الحي أن يُصنّف ضمنها؟

د الرتبة

ج الطائفة

ب النوع

أ الشعبة

٣ أي الحيوانات التالية من اللافقاريات؟

د الثعبان

ج الروبيان

ب السمكة

أ النسر

٤ ما العضو المسؤول عن عملية التّعرق وارتفاع درجة الحرارة؟

د العضلات

ج القلب

ب العظام

أ الجلد

٥ كل الجماعات التي تعيش في النظام البيئي تكون

د العلاقات

ج المجتمع الحيوي

ب العوامل اللاحيوية

أ الموطن

٦ ما الخلايا التي تهاجم مسببات الأمراض

د الخلايا العصبية

ج الصفائح الدموية

ب خلايا الدم البيضاء

أ خلايا الدم الحمراء

٧ يعد الحيوان الذي يظهر في الصورة

د منتجاً

ج قارتاً

ب مفترساً

أ محللاً

٨ ما المشروب الذي تنصح بتناوله ليمد الجسم بالكالسيوم؟

د الشاي

ج الحليب

ب مشروب غازي

أ القهوة

٩ تنتمي الرخويات و المفصليات إلى مملكة الحيوانات ما الخاصية التي تشتركان فيها

د غير قادرة على الحركة

ج لها هياكل خارجية

ب ليس لها عمود فقري

أ لها عمود فقري

١٠ حالة غير طبيعية تؤثر على جسم المخلوق وترتبط بأعراض وعلامات تسببها الفيروسات والبكتيريا

د الأرق

ج الخوف

ب المرض

أ النوم

ب_ أجب على السؤال التالي

السؤال الأول

كيف أعرف أنني مريض؟

الاسهال

١ ارتفاع درجة حرارة الجسم

الم عضلات ومفاصل

٢ السعال

الفقاريات

متوازناً

الفيروسات

التطفل

الموطن

الجهاز العصبي

غسل اليدين

الشبكة الغذائية

١ الجهاز العصبي ينقل الرسائل والإشارات إلى أجهزة الجسم الأخرى

٢ عند تناول كمية متنوعة ومناسبة من الأطعمة يومياً، فإنّ الغذاء يصبح متوازناً

٣ ينشأ عن اتحاد سلسلتي غذاء أو أكثر شبكة تُسمى الشبكة الغذائية

٤ التطفل هي العلاقة التي يستفيد فيها مخلوق حي بينما يتضرر الآخر

٥ إذا كان أحد الحيوانات له عمود فقري، فإنه يُصنف ضمن مجموعة الفقاريات

٦ لتقليل خطر انتقال الأمراض المعدية مثل الإنفلونزا، يجب علينا غسل اليدين

٧ الموطن هو المصطلح المناسب لوصف الصحراء بالنسبة للجمل

٨ الفيروسات يمكنها التكاثر والتسبب في المرض إلا أنها لا تُصنف ضمن المخلوقات الحية

ب صل الصور التالية بالوصف المناسب لها

السؤال الثاني

الجهاز الهيكلي

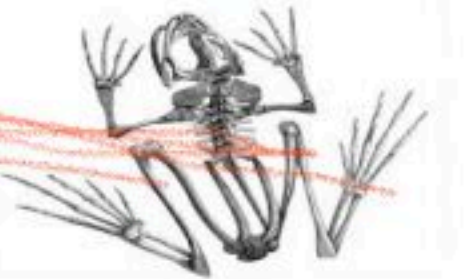
من طرق انتقال العدوى

ثدييات تضع البيض

نظام بيئي

من العادات الصحية

من اللافقاريات



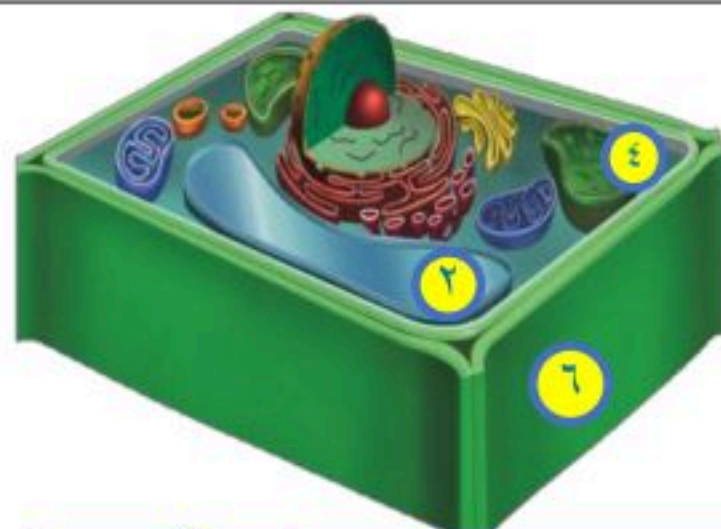
أ. ضع علامة ✓ أمام العبارة الصحيحة و علامة ✗ أمام العبارة الخاطئة

- ١ في السلسلة الغذائية: عشب ← أرنب ← ثعلب، يُعد الأرنب من المنتجات. ✗
- ٢ بناءً على خريطة المناطق الحيوية، فإن الصحراء تتميز بندرة الأمطار وقلة النباتات. ✓
- ٣ الجهاز الهضمي مسؤول عن تزويد الجسم بالأكسجين. ✗
- ٤ الوجبة التي تحتوي على خضروات وفواكه متنوعة هي الأكثر صحة وتوازناً. ✓
- ٥ عندما تتجمع مجموعة من الخلايا المتشابهة لأداء وظيفة معينة، فإنها تكون نسيجاً. ✓
- ٦ من فوائد المشروبات الغازية المحافظة على ثبات درجة حرارة الجسم. ✗
- ٧ حماية نوع مهدد بالانقراض يساهم في الحفاظ على التنوع الحيوي والتوازن البيئي، ✓
- ٨ يعد الحديد من المعادن التي تدخل في تركيب الدم، وينتمي إلى مجموعة الأملاح المعدنية. ✓

ب. صنف الأمراض التالية إلى معدية وغير معدية

المرض	أمراض معدية	أمراض غير معدية
الأنفلونزا	✓	
السكري		✓
الحساسية		✓
السل	✓	
الكوليرا	✓	
السمنة		✓

ج. اكتب نوع الخلية في المستطيل أسفل الصورة ثم سجل الأجزاء المحددة حسب الأرقام الموجودة على الصورة

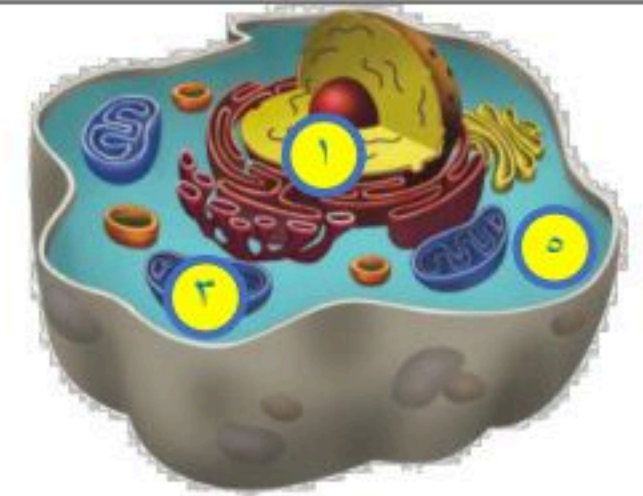


خلية نباتية

الجدار الخلوي ٦

الفجوة ٥

البلاستيدات الخضراء ٣

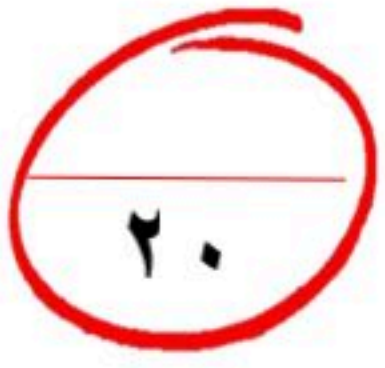


خلية حيوانية

السيتوبلازم ٥

النواة ١

الميتوكوندريا ٢



اختبار نهاية الفصل الأول لمادة العلوم للصف الرابع ابتدائي للعام الدراسي ١٤٤٨ هـ

اسم الطالب: الصف الرابع

السؤال الأول: اختار الإجابة الصحيحة



١- ما الجزء الذي يوجد في الخلية النباتية ولا يوجد في الخلية الحيوانية							
أ	الميتوكوندريا	ب	البلاستيدات	ج	الغشاء الخلوي	د	الكروموسوم
٢- جميع الخلايا النباتية:							
أ	تشبه الصندوق	ب	بيضاوية الشكل	ج	لا تحتوي على الكلوروفيل	د	لا تحتوي على نواة
٣- تضم الشعبة مجموعات أصغر منها تسمى							
أ	النوع	ب	المملكة	ج	الطوائف	د	الصفة
٤- أي الممالك التالية يصنع غذائه بنفسه							
أ	الفطريات	ب	الطلائعيات	ج	البكتريا	د	النبات
٥- اتفق العلماء الى تقسيم المخلوقات الحية الى ممالك							
أ	ثلاثة	ب	خمسة	ج	سنة	د	ثمانية
٦- تركيب الخلية التي يساعدها على خزن الماء والغذاء والفضلات							
أ	الفجوات	ب	الميتوكوندريا	ج	البلاستيدات	د	السيتوبلازم

السؤال الثاني: ضع المصطلحات التالية في مكانها المناسب



الوراثة

الصفة

الجهاز الحيوي

الخلية

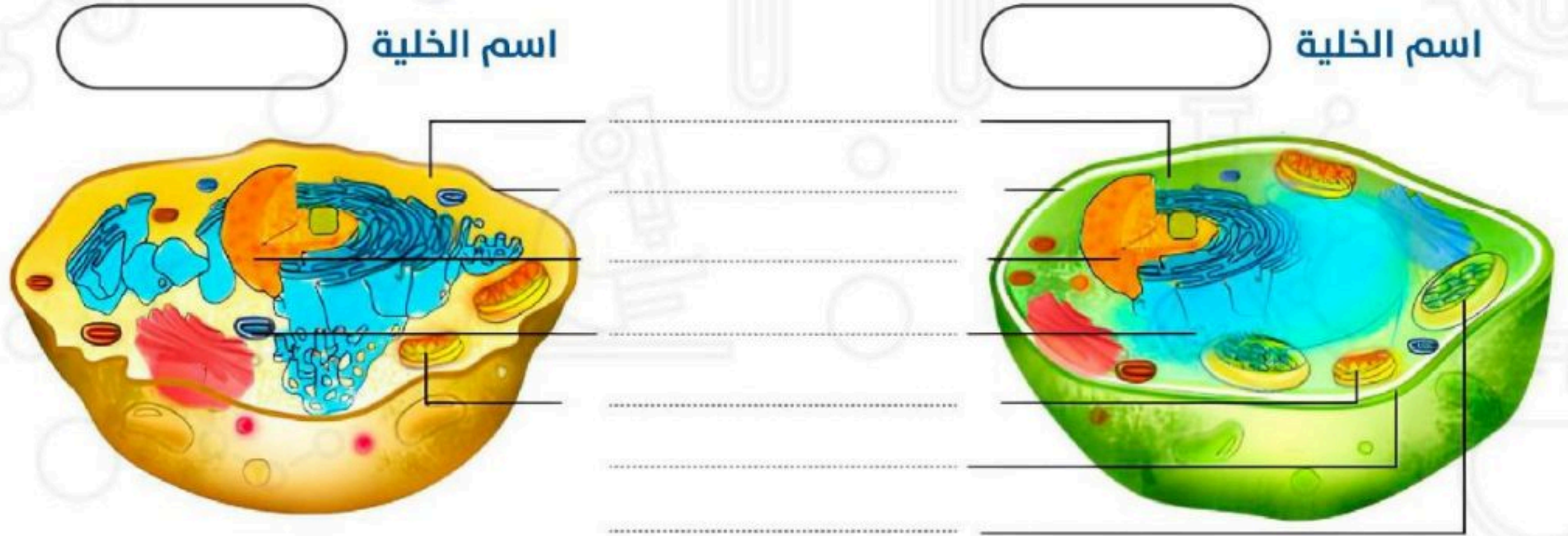
مجموعة من الأعضاء بالجسم تتآزر معًا للقيام بوظائف الحياة الأساسية.	(١)
انتقال الصفات الوراثية من الآباء الى الأبناء.	(٢)
خاصية من خصائص المخلوق الحي.	(٣)
أصغر وحدة في المخلوق الحي.	(٤)

السؤال الثالث: اعط مثلاً واحد لكل مما يلي



١	وظيفة أساسية للمخلوقات الحية	٢	مملكة من الممالك الستة
.....::::
٣	من الصفات الوراثية	٤	من الصفات المكتسبة
.....::::

السؤال الرابع: أكمل البيانات التالية



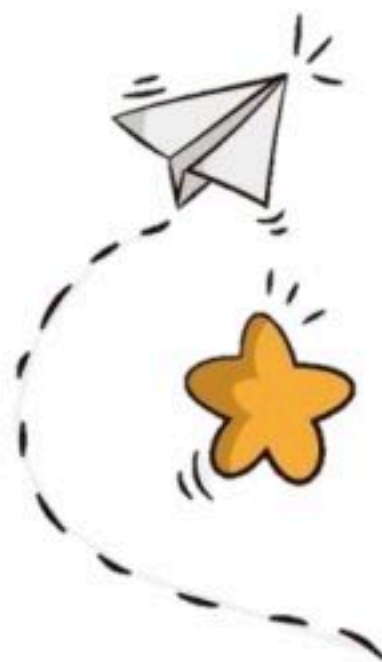
السؤال الخامس: أكمل الفراغات التالية بما يناسبها



المملكة - الماء - الغذاء - الجهاز الحيوي - الصفات الوراثية - مجاهر - الأنسجة - التكاثر

- ١- مجموعة من الأعضاء التي تعمل معاً لأداء وظيفة معينة في الجسم تسمى
- ٢- هي الصفات التي تنتقل من الآباء الى الأبناء
- ٣- لكي نرى الخلايا نحتاج الى
- ٤- تكون الأعضاء.
- ٥- تحتاج الخلايا الى و
- ٦- أكبر مجموعة تصنف إليها المخلوقات الحية هي
- ٧- جميع المخلوقات الحية تنتج أفراداً جديدة بـ

”ليس العلم ما حُفِظَ،
إنما العلم ما نَفَعَ“



انتهت الاسئلة
دعواتي لكم بالتوفيق والنجاح
المعلم: أيمن بن منصور أبو ظهير



موقع منهجي
mnhaji.com

المجموع الكلي		
٤٠		
اختبار مادة العلوم (الدور الأول) الفصل الدراسي الأول للعام الدراسي ١٤٤٨ هـ		

المادة	العلوم	الصف	الرابع
اليوم	التاريخ	زمن الاجابة	ساعة ونصف
اسم الطالب / ة			
رقم الجلوس			()

اسم المدقق / ة	اسم المراجع / ة	اسم المصحح / ة	الدرجة المستحقة		رقم السؤال
			الدرجة رقماً	الدرجة كتابة	
					السؤال الأول
					السؤال الثاني
					السؤال الثالث
					المجموع

يتبع

السؤال الأول :

١٥

نضع علامة ✓ او ✗ امام العبارات التالية:



قسم العلماء المخلوقات الحية إلى ست ممالك .	<input type="checkbox"/>
الثدييات والطيور من الحيوانات ثابتة درجة الحرارة .	<input type="checkbox"/>
جذع الشجرة يعتبر نظام بيئي .	<input type="checkbox"/>
القلب هو العضو الرئيسي في الجهاز الدوراني .	<input type="checkbox"/>
الحراشف تغطي اجسام الطيور	<input type="checkbox"/>
تبدأ السلسلة الغذائية عادة بالمستهلكات .	<input type="checkbox"/>
يعمل الجهاز الهضمي على تفكيك الطعام وتحليله .	<input type="checkbox"/>
الحشرات لها هيكل خارجي صلب يحمي أجسامها	<input type="checkbox"/>
مجموعة الأعضاء تكون الجهاز الحيوي	<input type="checkbox"/>
المفصليات أكبر مجموعة في اللافقاريات	<input type="checkbox"/>
الصفة الموروثة هي سلوك او مهارة يكتسبها الانسان بالتعلم والتدريب	<input type="checkbox"/>

ما المصطلح العلمي المناسب للعبارات التالية :-



(التلوث , الموطن , الوراثة , المؤاممة)

- ١- (.....) قدرة المخلوق الحي على الاستجابة للتغيرات في بيئته .
- ٢- (.....) انتقال الصفات الوراثية من الآباء إلى الأبناء .
- ٣- (.....) مكان يعيش فيه المخلوق الحي .
- ٤- (.....) إضافة أشياء ضارة للبيئة .

السؤال الثاني :

١٥

نصل العمود (أ) بما يناسبه في العمود (ب) من خلال الأرقام



(أ)		(ب)
١- الجهاز العصبي	تنتهي بخلايا لاسعة
٢- البرمائيات	هي إحدى خصائص المخلوقات الحية
٣- الصفة	حيوانات تتغذى على المنتجات والمستهلكات
٤- اللاسعات	تقضي حياتها بين الماء واليابسة
٥- القوارت	يتحكم في أنشطة الجسم

مثال حسب المطلوب :-



* طائفة في الأسماك

.....

* - منطقة حيوية

.....

* من الكوارث الطبيعية

.....

* عضو في الجهاز الهيكلي

.....

* صفة مكتسبة

.....

في الجدول التالي نحدد بوضع ✓ مكونات الخلية الحيوانية والخلية النباتية :-



الاجزاء	الخلية الحيوانية	الخلية النباتية
جدار خلوي
الثواء
الجلستيدات الخضراء

نكتب مستويات التنظيم فيما يلي حسب تنظيمها :-



السؤال الثالث :

١٠

نختار الأجوبة الصحيحة فيما يلي :



تتكون الأعضاء من				١
(أ) الخلايا	(ب) الأنسجة	(ج) الجهاز	(د) العظام	
المجموعة الكبرى التي تضم أكبر عدد من المخلوقات الحية				٢
(أ) النوع	(ب) المملكة	(ج) الرتبة	(د) الطائفة	
تتشارك سلسلتان غذائيتان أو أكثر لتكون				٣
(أ) نظام بيئي	(ب) شبكة غذائية	(ج) هرم	(د) محلات	
من الثدييات رغم أنه يطير				٤
(أ) الأسد	(ب) الخفاش	(ج) الغزال	(د) الضفدع	
يتكون الجهاز العصبي من عضو أساسي هو				٥
(أ) القلب	(ب) الدماغ	(ج) الكلية	(د) المعدة	
من الأنظمة البيئية المائية				٦
(أ) الجبال	(ب) البحيرات	(ج) الوادي	(د) الصحراء	
صراع بين المخلوقات الحية على الطعام والماء				٧
(أ) التنافس	(ب) الموطن	(ج) البيئة	(د) الانتاج	
اختفاء أو عدم وجود أفراد النوع يسمى				٨
(أ) انقراض	(ب) اختباء	(ج) مفترسات	(د) عوامل حيوية	
مخلوقات حية تقوم بإنتاج غذاؤها بنفسها				٩
(أ) منتجات	(ب) مستهلكات	(ج) محلات	(د) منقرضات	
يتم إخراج الفضلات في الجسم عن طريق الجهاز				١٠
(أ) الاخراجي	(ب) العصبي	(ج) التنفسي	(د) العضلي	

انتهت الاسئلة ... بالتوفيق

سكره الشمري



المجموع الكلي		
٤٠		
اختبار مادة العلوم (الدور الأول) الفصل الدراسي الأول للعام الدراسي ١٤٤٨ هـ		

المادة	العلوم	الصف	الرابع
اليوم	التاريخ	زمن الاجابة	ساعة ونصف

نهوذج الإجابة

اسم المدقق / ة	اسم المراجع / ة	اسم المصحح / ة	الدرجة المستحقة		رقم السؤال
			الدرجة رقماً	الدرجة كتابة	
					السؤال الأول
					السؤال الثاني
					السؤال الثالث
					المجموع

يتبع



موقع منهجي
mnhaji.com

السؤال الأول :

١٥

نضع علامة ✓ او ✗ امام العبارات التالية:



قسم العلماء المخلوقات الحية إلى ست ممالك .	✓
الثديات والطيور من الحيوانات ثابتة درجة الحرارة .	✓
جذع الشجرة يعتبر نظام بيئي .	✓
القلب هو العضو الرئيسي في الجهاز الدوراني .	✓
الحراشف تغطي اجسام الطيور	✗
تبدأ السلسلة الغذائية عادة بالمستهلكات .	✗
يعمل الجهاز الهضمي على تفكيك الطعام وتحليله .	✓
الحشرات لها هيكل خارجي صلب يحمي أجسامها	✓
مجموعة الأعضاء تكون الجهاز الحيوي	✓
المفصليات أكبر مجموعة في اللافقاريات	✓
الصفة الموروثة هي سلوك او مهارة يكتسبها الانسان بالتعلم والتدريب	✓

ما المصطلح العلمي المناسب للعبارات التالية :-



(التلوث , الموطن , الوراثة , المؤامة)

- ١- (..... المؤامة) قدرة المخلوق الحي على الاستجابة للتغيرات في بيئته .
- ٢- (..... الوراثة) انتقال الصفات الوراثية من الآباء إلى الأبناء .
- ٣- (..... الموطن) مكان يعيش فيه المخلوق الحي .
- ٤- (..... التلوث) إضافة أشياء ضارة للبيئة .

السؤال الثاني :

١٥

نصل العمود (أ) بما يناسبه في العمود (ب) من خلال الأرقام



(أ)		(ب)
١ - الجهاز العصبي٤.....	تنتهي بخلايا لاسعة
٢ - البرمائيات٣.....	هي إحدى خصائص المخلوقات الحية
٣ - الصفة٥.....	حيوانات تتغذى على المنتجات والمستهلكات
٤ - اللاسعات٢.....	تقضي حياتها بين الماء واليابسة
٥ - القوارت١.....	يتحكم في أنشطة الجسم

مثال حسب المطلوب :-



..... الأسماك العظمية

* طائفة في الأسماك

..... الغابة والصحراء

* - منطقة حيوية

..... الزلزال والجفاف والفيضان

* من الكوارث الطبيعية

..... العظام

* عضو في الجهاز الهيكلي

..... الرسم وركوب الخيل

* صفة مكتسبة

موقع منهجي
mnhaji.com

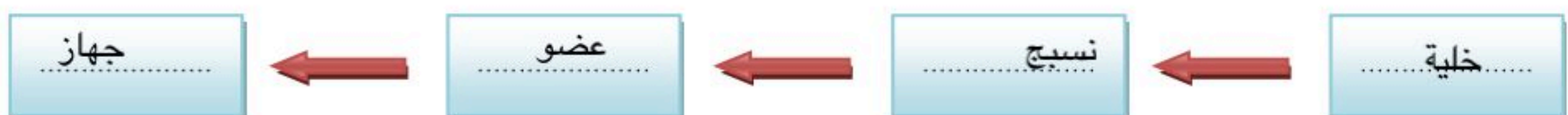


في الجدول التالي نحدد بوضع ✓ مكونات الخلية الحيوانية والخلية النباتية :-



الاجزاء	الخلية الحيوانية	الخلية النباتية
جدار خلوي × ✓
الثواء ✓ ✓
الجلاستيات الخضراء × ✓

نكتب مستويات التنظيم فيما يلي حسب تنظيمها :-



السؤال الثالث :

١٠

نختار الأجوبة الصحيحة فيما يلي :



١	تتكون الأعضاء من	(أ) الخلايا	(ب) الأنسجة	(ج) الجهاز	(د) العظام
٢	المجموعة الكبرى التي تضم أكبر عدد من المخلوقات الحية	(أ) النوع	(ب) المملكة	(ج) الرتبة	(د) الطائفة
٣	تتشارك سلسلتان غذائيتان أو أكثر لتكون	(أ) نظام بيئي	(ب) شبكة غذائية	(ج) هرم	(د) محلات
٤	من الثدييات رغم أنه يطير	(أ) الأسد	(ب) الخفاش	(ج) الغزال	(د) الضفدع
٥	يتكون الجهاز العصبي من عضو أساسي هو	(أ) القلب	(ب) الدماغ	(ج) الكلية	(د) المعدة
٦	من الأنظمة البيئية المائية	(أ) الجبال	(ب) البحيرات	(ج) الوادي	(د) الصحراء
٧	صراع بين المخلوقات الحية على الطعام والماء	(أ) التنافس	(ب) الموطن	(ج) البيئة	(د) الانتاج
٨	اختفاء أو عدم وجود أفراد النوع يسمى	(أ) انقراض	(ب) اختباء	(ج) مفترسات	(د) عوامل حيوية
٩	مخلوقات حية تقوم بإنتاج غذاؤها بنفسها	(أ) منتجات	(ب) مستهلكات	(ج) محلات	(د) منقرضات
١٠	يتم إخراج الفضلات في الجسم عن طريق الجهاز	(أ) الاخراجي	(ب) العصبي	(ج) التنفسي	(د) العضلي

انتهت الاسئلة ... بالتوفيق



الصف : الرابع ابتدائي
المادة : العلوم
الزمن : ساعة ونصف
عدد الأوراق:

اختبار نهاية الفصل الدراسي الأول لمادة العلوم للصف الرابع ابتدائي للعام الدراسي ١٤٤٨ هـ الدور الأول

اسم الطالبة رباعيا
رقم الجلوس

السؤال	الدرجة رقما	الدرجة كتابة	اسم المصححة وتوقيعها	اسم المدققة وتوقيعها	اسم المراجعة وتوقيعها
الأول					
الثاني					
الثالث					
الرابع					
المجموع					

معلمة المادة

السؤال الأول / أ. اكتب المصطلح العلمي فيما يلي أمام العبارة المناسبة

() اللافقاريات - الموطن - المنتجات - الجهاز الهضمي ()
- الانقراض - الجدار الخلوي -

١. حيوانات ليس لها عمود فقري (.....)
٢. فناء جميع أفراد نوع أو أكثر إلى الأبد (.....)
٣. مكان يعيش فيه المخلوق الحي (.....)
٤. مخلوقات حية مثل النباتات قادرة على صنع الغذاء (.....)
٥. جهاز حيوي يحلل الطعام للحصول على الطاقة (.....)

ب. البتول فتاة رائعة في الصف الرابع رسمها جميل واثناء تحدثها فهي منطلقة وواثقة من نفسها , لون عيونها بني وشعرها أسود .

من النص السابق حددي الصفات الوراثية والصفات المكتسبة لدى البتول ؟

الصفة الوراثية /

الصفة المكتسبة /

ج . الصورة أمامك تمثل



()

اذكري اثنان مما يلي
١. العوامل الحيوية

.....
.....

٢. العوامل غير الحيوية

.....
.....

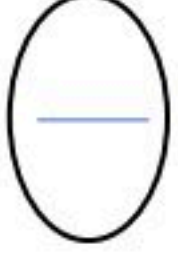
السؤال الثاني / أ. صلي كل حيوان بالمجموعة التي ينتمي إليها

الحيوان	الطائفة
 الفراشة	١ اللاسعات
 قنديل البحر	٢ الثدييات
 الخروف	٣ المفصليات
 العصفور	٤ الزواحف
ثعبان	٥ الطيور

يتبع ←

ب. عددي اثنان فقط مما يلي

١. ممالك المخلوقات الحية



.....

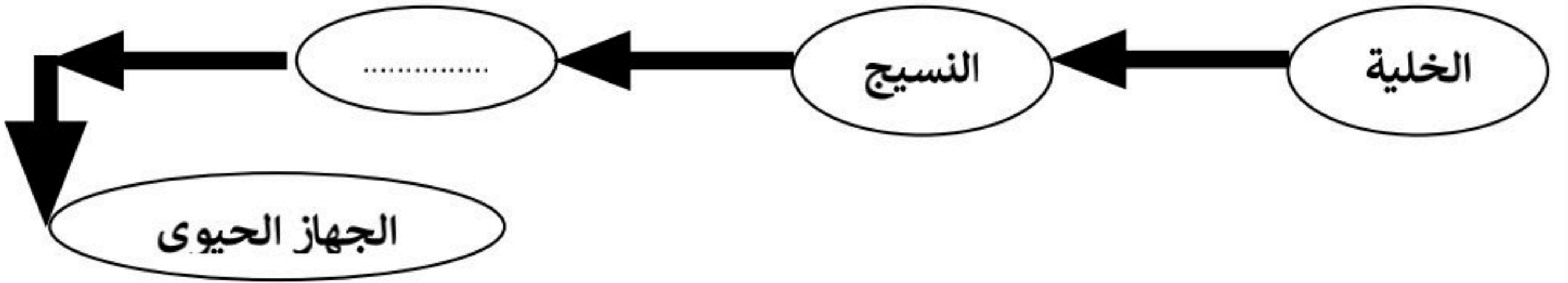
.....

٢. فوائد العمود الفقري

.....

.....

ج. اكمل المخطط التنظيمي التالي



السؤال الثالث / أ. . ضعي علامة (✓) أمام العبارة الصحيحة وعلامة (x) أمام العبارة الخاطئة

١.	التجربة اختبار يمكن من خلاله إثبات الفرضية أو رفضها
٢.	توجد البلاستيدات الخضراء في جميع خلايا المخلوقات الحية
٣.	الطائفة أكبر من الشعبة
٤.	يتكون النسيج من مجموعة من الخلايا المتشابهة
٥.	الزواحف لها جلد جاف وخشن
٦.	تقسم الفقاريات إلى حيوانات ثابتة درجة الحرارة وحيوانات متغيرة درجة الحرارة
٧.	جميع الأسماك لها عظام
٨.	تتشارك سلسلتان غذائيتان أو أكثر لتكوين هرم الطاقة
٩.	استجابة المخلوق الحي للتغير الحادث في بيئته يسمى المواءمة
١٠.	من أمثلة المحللات النباتات والقوارت

← يتبع

(٢)

السؤال الرابع / اختاري الإجابة الصحيحة فيما يلي :

جميع الخلايا النباتية					١
لا تحتوي على كلورفيل	تشبه الصناديق	بيضية الشكل	بنية اللون		
أي الممالك التالية جميع أفرادها تصنع غذاؤها بنفسها					٢
النباتات	الحيوانات	الفطريات	الطلائعيات		
المجموعات التصنيفية التي يكون أفرادها متشابهين كثيرا في الشكل					٣
الشعبة	المملكة	النوع	الطائفة		
الخاصية التي يشترك فيها الرخويات والمفصليات					٤
غير قادرة على الحركة	ليس لها عمود فقري	لها هيكل خارجي	هلامية		
الجهاز الذي ينقل الرسائل الإشارات إلى أجهزة الجسم الأخرى هو الجهاز					٥
الهضمي	الهيكلية	الدوراني	العصبي		
الحيوان الموضح في الصورة					٦
مفترس	قارت	آكلات أعشاب	منتج		
قطع أشجار الغابة يغير النظام البيئي حيث أنه					٧
يزودنا بالمواد المفيدة	ينقي الهواء	يقضي على مواطن المخلوقات	لايغير شيئا		
أي الأنواع التالية لا يعتبر من أنواع الديدان ؟					٨
الديدان المفلطة	الديدان الأسطوانية	الديدان الحلقية	عديدة الأرجل		
السحلية حيوان فقاري متغير درجة الحرارة وينتمي إلى					٩
الزواحف	الثدييات	المفصليات	الأسماك		
أي الأنظمة البيئية يمكن وضعه في خريطة المفاهيم التالية					١٠
الغابات	الصحراء	المحيطات	الجليدية		

انتهت الأسئلة .. مع صادق آميناتي لكن بالتوفيق وتحقق الأمنيات

نهوذج الإجابة

الربع ابتدائي :
المادة : العلوم
الزمن : ساعة ونصف
عدد الأوراق: 4

اختبار نهاية الفصل الدراسي الأول لمادة العلوم للصف الرابع ابتدائي للعام الدراسي 1448هـ الدور الأول

عزيزتي الطالبة استعيني بالله واجيبي:

السؤال الأول /

أ. اكتب المصطلح العلمي فيما يلي أمام العبارة المناسبة:

(اللافقاريات - الموطن - المنتجات - الجدار الخلوي - الانقراض - الجهاز الهضمي)

1. حيوانات ليس لها عمود فقري (اللافقاريات)
2. فناء جميع أفراد نوع أو أكثر إلى الأبد (الانقراض)
3. مكان يعيش فيه المخلوق الحي (الموطن)
4. مخلوقات حية مثل النباتات قادرة على صنع الغذاء (المنتجات)
5. جهاز حيوي يحلل الطعام للحصول على الطاقة (الجهاز الهضمي)

ب-البتول فتاة رائعة في الصف الرابع رسمها جميل واثناء تحدثها فهي منطلقة وواثقة من نفسها , لون عيونها بني وشعرها أسود .

من النص السابق حددي الصفات الوراثية والصفات المكتسبة لدى البتول ؟

صفة وراثية لون العيون البنية ولون الشعر الأسود

صفة مكتسبة طلاقة الحديث والرسم الجميل

ج . الصورة أمامك تمثل

(النظام البيئي)

اذكري اثنان مما يلي

1. العوامل الحيوية
2. الغزال الأعشاب النباتات الضفدع السمك
3. النسر الدعسقة السلحفاة

العوامل غير الحيوية

جذع الشجرة الماء الهواء الخشب

يتبع ←



Illustration by Jeff Grazier / property of Delta Education.

السؤال الثاني /

أ. صلي كل حيوان بالمجموعة التي ينتمي إليها :

الحيوان	الطائفة
1  الفراشة	٢ <u>الاسعات</u>
2  قنديل البحر	٣ <u>الثدييات</u>
3  الخروف	١ <u>المفصليات</u>
4  العصفور	٥ <u>الزواحف</u>
5 <u>ثعبان</u>	٤ <u>الطيور</u>

ب. عددي اثنان فقط مما يلي :

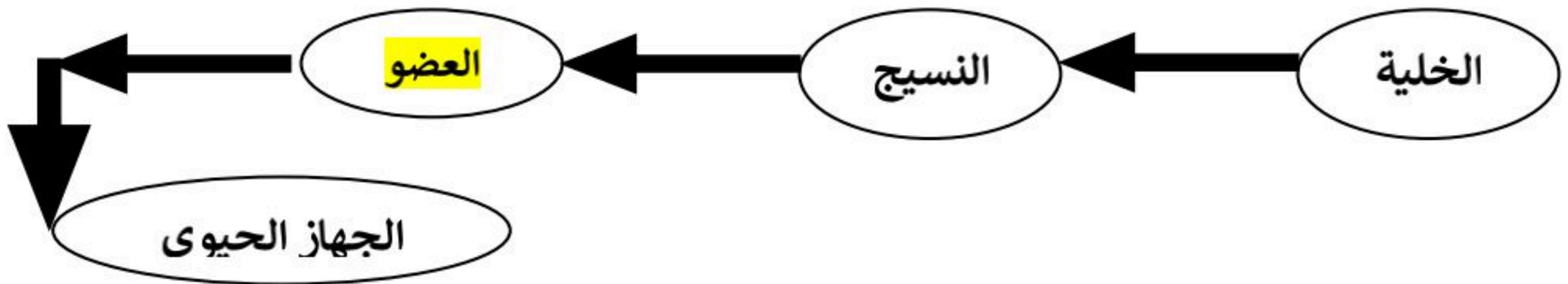
1. ممالك المخلوقات الحية:

البديات ، البكتريا ، الحيوانات ، النباتات ، الفطريات ، الطلائعيات

2. فوائد العمود الفقري :

يسهل الحركة يدعم الجسم ويحميه

ج. اكمل المخطط التنظيمي التالي:



يتبع ←

السؤال الثالث /

أ. ضعي علامة (v) أمام العبارة الصحيحة وعلامة (x) أمام العبارة الخاطئة:

v	التجربة اختبار يمكن من خلاله إثبات الفرضية أو رفضها	.1
x	توجد البلاستيدات الخضراء في جميع خلايا المخلوقات الحية	.2
x	الطائفة أكبر من الشعبة	.3
v	يتكون النسيج من مجموعة من الخلايا المتشابهة	.4
v	الزواحف لها جلد جاف وخشن	.5
v	تقسم الفقاريات إلى حيوانات ثابتة درجة الحرارة وحيوانات متغيرة درجة الحرارة	.6
x	جميع الأسماك لها عظام	.7
x	تتشارك سلسلتان غذائيتان أو أكثر لتكوين هرم الطاقة	.8
v	استجابة المخلوق الحي للتغير الحادث في بيئته يسمى المواءمة	.9
x	من أمثلة المحللات النباتات والقوارت	.10

جميع الخلايا النباتية					1
لا تحتوي على كلورفيل	تشبه الصناديق	بيضية الشكل	بنية اللون		
أي الممالك التالية جميع أفرادها تصنع غذاؤها بنفسها					2
النباتات	الحيوانات	الفطريات	الطلائعيات		
المجموعات التصنيفية التي يكون أفرادها متشابهين كثيرا في الشكل					3
الشعبة	المملكة	النوع	الطائفة		
الخاصية التي يشترك فيها الرخويات والمفصليات					4
غير قادرة على الحركة	ليس لها عمود فقري	لها هيكل خارجي	هلامية		
الجهاز الذي ينقل الرسائل الإشارات إلى أجهزة الجسم الأخرى هو الجهاز					5
الهضمي	الهيكل	الدوراني	العصبي		
الحيوان الموضح في الصورة					6
مفترس	قارت	آكلات أعشاب	منتج		
قطع أشجار الغابة يغير النظام البيئي حيث أنه:					7
يزودنا بالمواد المفيدة	ينقي الهواء	يقضي على مواطن المخلوقات	لايغير شيئا		
أي الأنواع التالية لا يعتبر من أنواع الديدان ؟					8
الديدان المفلطحة	الديدان الأسطوانية	الديدان الحلقية	عديدة الأرجل		
السحلية حيوان فقاري متغير درجة الحرارة وينتمي إلى:					9
الزواحف	الثدييات	المفصليات	الأسماك		
أي الأنظمة البيئية يمكن وضعه في خريطة المفاهيم التالية					10
الغابات	الصحراء	المحيطات	الجليدية		

معلمة المادة /

انتهت الأسئلة .. مع صادق آميناتي لكن بالتوفيق وتحقق الأمنيات

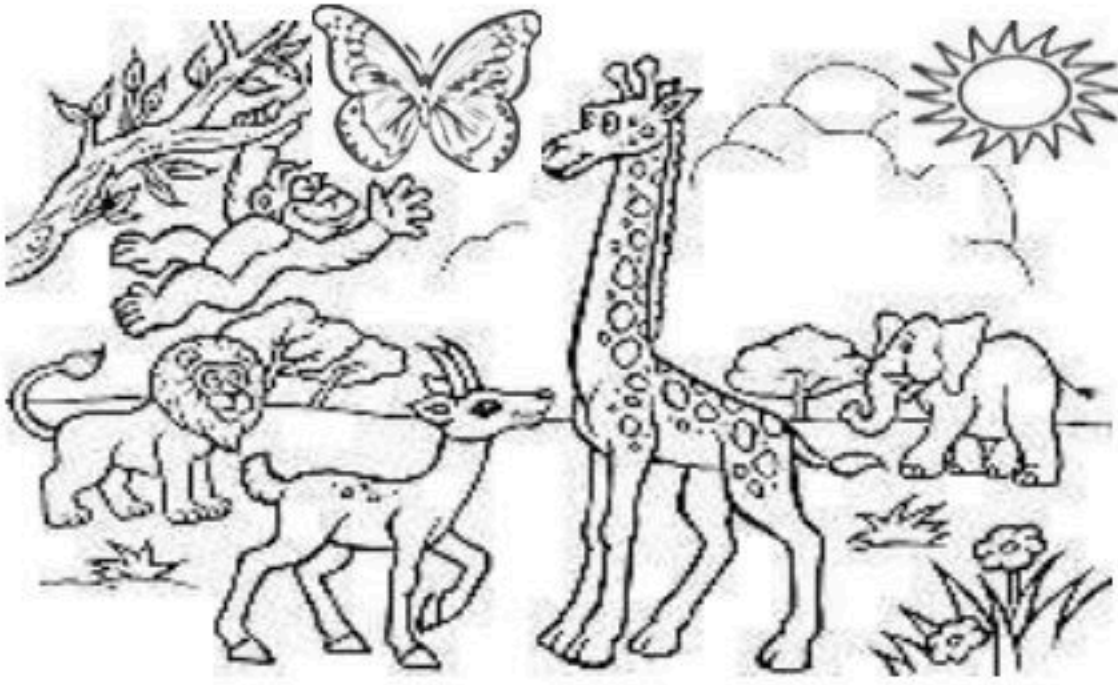
الفصل الدراسي : الأول
 العام الدراسي : ١٤٤٨ هـ
 المادة : علوم
 الصف : الرابع
 الزمن : ساعة و نصف

اختبار نهائي علوم رابع الفصل الدراسي الأول لعام ١٤٤٨ هـ

الصف		رقم الجلوس		أسم الطالب				
		٤ /						
رقم السؤال	الدرجة المستحقة		المصحح	توقيعه	المراجع	توقيعه	المدقق	توقيعه
	رقماً	كتابة						
السؤال الأول								
السؤال الثاني								
السؤال الثالث								
السؤال الرابع								
المجموع								

السؤال الأول : أجب عن الأسئلة التالية ؟

أولاً / مستعينا بالصورة المجاورة أجب عن الأسئلة التالية ؟



- ١- حيوان متغير درجة الحرارة :
- ٢- نوع المنطقة الحيوية :
- ٣- أنكر عامل حيوي :
- ٤- أنكر عامل لا حيوي :
- ٥- كون سلسلة غذائية :
- ٦- مخلوق حي منتج :
- ٧- مخلوق حي مستهلك :

ثانياً : ضع علامة (✓) أمام العبارة الصحيحة، وعلامة (x) أمام العبارة الخاطئة ؟

١	النسيج مجموعة من الخلايا المتماثلة	()
٢	الفجوة العصارية في الخلية النباتية كبيرة	()
٣	المفصليات أكبر مجموعة في اللافقاريات وجسمها مقسم	()
٤	الأسماك يغطي جسمها القشور وتعيش في الماء	()
٥	وظيفة الجهاز الإخراجي نقل الأكسجين للدم و تخليصه من ثاني أكسيد الكربون	()
٦	يتكون الجهاز الهضمي من الفم - المريء - المعدة - الأمعاء	()
٧	الشبكة الغذائية ترابط سلاسل الغذاء في النظام البيئي	()
٨	من العوامل الطبيعية التي تغير النظام البيئي الإنسان و الحيوانات	()
٩	الحيوانات المنقرضة هي التي قلت أعداد أفرادها	()

يتبع <<<

السؤال الثاني : أكمل الفراغات التالية بالكلمة المناسبة ؟

٦

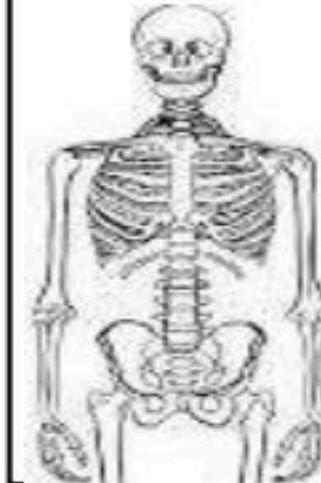
١- يمثل الشكل المجاور .

أ (خلية)
ب (عضو)
ج (جهاز حيوي)



٣- نوع الجهاز .

أ (عضلي)
ب (هيكلية)
ج (دوري)



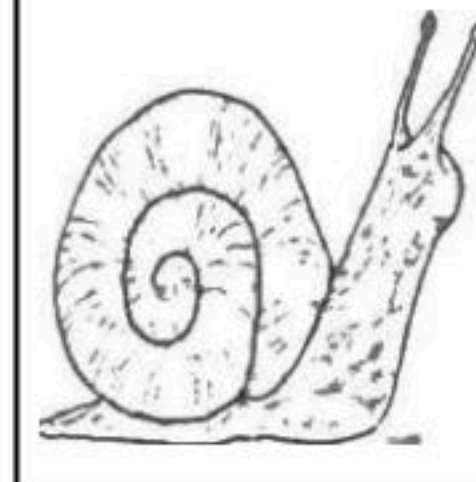
٦- يعتبر المخلوق الحي في السلسلة الغذائية

أ (منتج)
ب (مستهلك)
ج (محلل)



٢- يصنف المخلوق الحي .

أ (رخويات)
ب (حشرات)
ج (مفصليات)



٤- تعتبر مجموعة الحيوانات .

أ (جماعة حيوية)
ب (مجتمع حيوي)
ج (سلسلة غذائية)



٧- إذا تغير النظام البيئي فإن الطيور .

أ (تهاجر)
ب (تنقرض)
ج (الموأمة)



السؤال الثالث : ضع الكلمات التالية في الفراغ المناسب ؟

٤

الطريقة العلمية - الفقاريات - الجهاز العصبي - النظام البيئي - التلوث

- ١- إضافة أشياء ضارة إلى الماء أو الهواء أو التربة .
- ٢- حيوانات لها عمود فقري .
- ٣- يتحكم في جميع أجهزة الجسم .
- ٤- ألاحظ - أسأل - أكون فرضية - أختبر الفرضية - النتائج .

السؤال الرابع : أكتب الإجابة الصحيحة من المجموعة (أ) أمام ما يناسبها من المجموعة (ب) ؟

٥

المجموعة (ب)	
مكان يعيش فيه المخلوق الحي ويلائم طريقة عيشه	
لا تحتوي على جدار الخلية أو البلاستيدات وفجوتها صغيرة	
مخلوقات حية تشبه النبات لكن لا تصنع غذائها بنفسها	
يوضح كمية الطاقة في كل مستوى في الشبكة الغذائية	
أبسط أنواع اللافقاريات و تعيش في الماء	

المجموعة (أ)	
الفطريات	١
الأسفنجيات	٢
هرم الطاقة	٣
الموطن	٤
التصنيف	٥
الخلية الحيوانية	٦

” انتهت الأسئلة ”

نموذج الإجابة

الفصل الدراسي : الأول
العام الدراسي : ١٤٤٨ هـ
المادة : علوم
الصف : الرابع
الزمن : ساعة و نصف

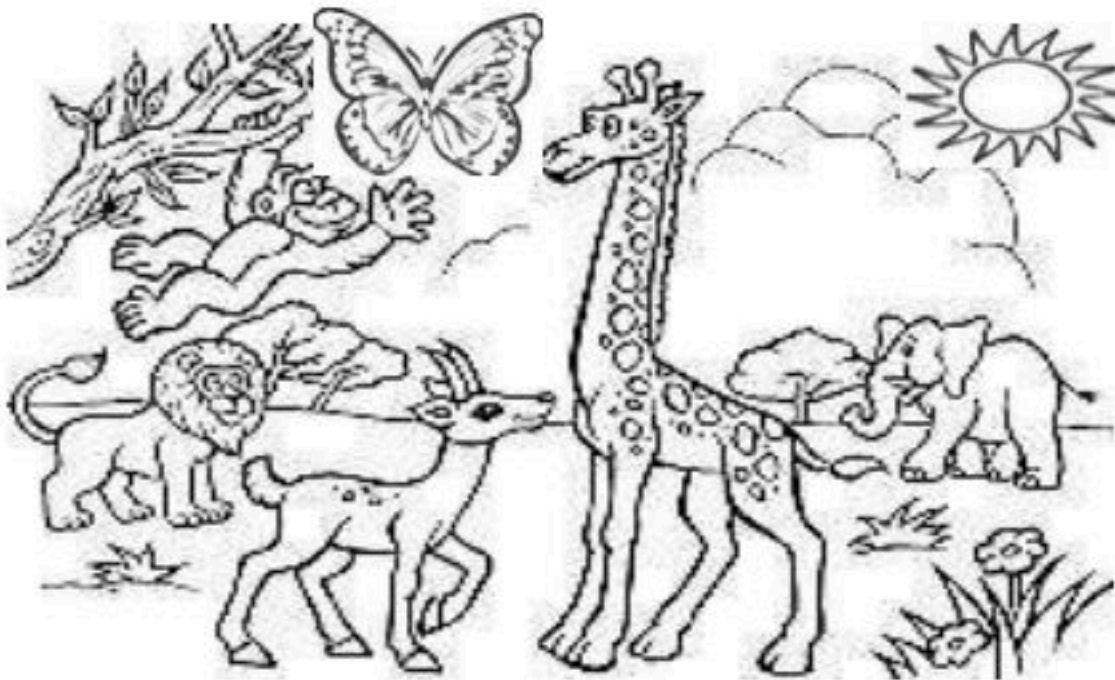
نموذج الإجابة لاختبار نهائي علوم رابع الفصل الدراسي الأول لعام ١٤٤٨ هـ

أسم الطالب		الصف	
رقم الجلوس		٤ /	
رقم السؤال	الدرجة المستحقة رقماً	المصحح	توقيعه
رقم السؤال	رقماً	المصحح	توقيعه
السؤال الأول			
السؤال الثاني			
السؤال الثالث			
السؤال الرابع			
المجموع			

السؤال الأول : أجب عن الأسئلة التالية ؟

٢٥

أولاً / مستعينا بالصورة المجاورة أجب عن الأسئلة التالية ؟ درجة لكل فقرة



١- حيوان متغير درجة الحرارة : الفراشة

٢- نوع المنطقة الحيوية : المنطقة العشبية

٣- أذكر عامل حيوي : النبات أو الحيوان

٤- أذكر عامل لا حيوي : ضوء الشمس

٥- كون سلسلة غذائية : نبات - غزال - أسد

٦- مخلوق حي منتج : النبات

٧- مخلوق حي مستهلك : أي حيوان بالصورة

ثانياً : ضع علامة (✓) أمام العبارة الصحيحة، وعلامة (x) أمام العبارة الخاطئة ؟ درجتين لكل فقرة

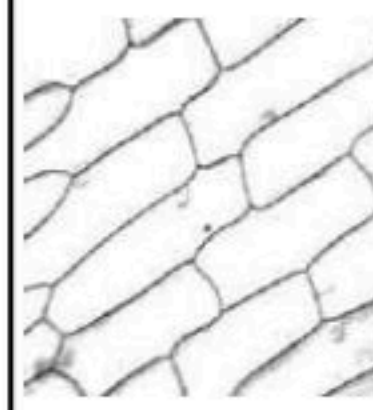
١	النسيج مجموعة من الخلايا المتماثلة	(✓)
٢	الفجوة العصارية في الخلية النباتية كبيرة	(✓)
٣	المفصليات أكبر مجموعة في اللافقاريات وجسمها مقسم	(✓)
٤	الأسماك يغطي جسمها القشور وتعيش في الماء	(✓)
٥	وظيفة الجهاز الإخراجي نقل الأكسجين للدم و تخليصه من ثاني أكسيد الكربون	(x)
٦	يتكون الجهاز الهضمي من الفم - المريء - المعدة - الأمعاء	(✓)
٧	الشبكة الغذائية ترابط سلاسل الغذاء في النظام البيئي	(✓)
٨	من العوامل الطبيعية التي تغير النظام البيئي الإنسان و الحيوانات	(x)
٩	الحيوانات المنقرضة هي التي قلت أعداد أفرادها	(x)

يتبع <<<

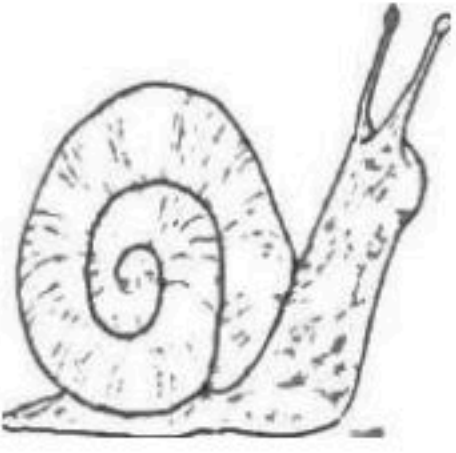
السؤال الثاني : أكمل الفراغات التالية بالكلمة المناسبة ؟ درجة لكل فقرة

٦

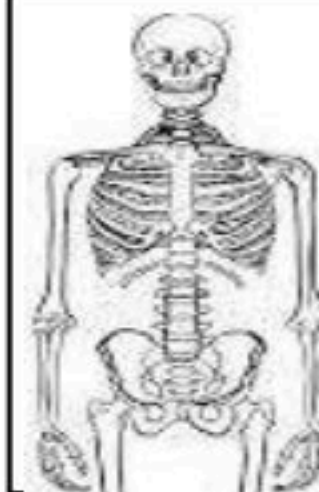
١- يمثل الشكل المجاور .
أ (خلية)
ب (عضو)
ج (جهاز حيوي)



٢- يصنف المخلوق الحي .
أ (رخويات)
ب (حشرات)
ج (مفصليات)



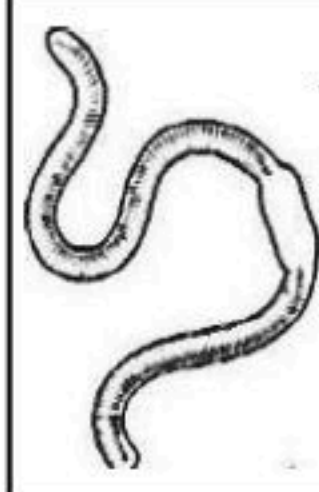
٣- نوع الجهاز .
أ (عضلي)
ب (هيكلية)
ج (دوري)



٤- تعتبر مجموعة الحيوانات .
أ (جماعة حيوية)
ب (مجتمع حيوي)
ج (سلسلة غذائية)



٥- يعتبر المخلوق الحي في السلسلة الغذائية
أ (منتج)
ب (مستهلك)
ج (محلل)



٦- إذا تغير النظام البيئي فإن الطيور .
أ (تهاجر)
ب (تنقرض)
ج (المواءمة)



السؤال الثالث : ضع الكلمات التالية في الفراغ المناسب ؟ درجة لكل فقرة

٤

الطريقة العلمية - الفقاريات - الجهاز العصبي - النظام البيئي - التلوث

- ١- التلوث إضافة أشياء ضارة إلى الماء أو الهواء أو التربة .
- ٢- الفقاريات حيوانات لها عمود فقري .
- ٣- الجهاز العصبي يتحكم في جميع أجهزة الجسم .
- ٤- الطريقة العلمية ألاحظ - أسأل - أكون فرضية - أختبر الفرضية - النتائج .

السؤال الرابع : أكتب الإجابة الصحيحة من المجموعة (أ) أمام ما يناسبها من المجموعة (ب) ؟ درجة لكل فقرة

٥

المجموعة (ب)	
٤	مكان يعيش فيه المخلوق الحي ويلانم طريقة عيشه
٦	لا تحتوي على جدار الخلية أو البلاستيدات وفجوتها صغيرة
١	مخلوقات حية تشبه النبات لكن لا تصنع غذائها بنفسها
٣	يوضح كمية الطاقة في كل مستوى في الشبكة الغذائية
٢	أبسط أنواع اللافقاريات و تعيش في الماء

المجموعة (أ)	
١	الفطريات
٢	الأسفنجيات
٣	هرم الطاقة
٤	الموطن
٥	التصنيف
٦	الخلية الحيوانية

” انتهت الأسئلة ”

الصف : رابع ابتدائي
المادة : علوم
الزمن : ساعة ونصف
التاريخ : / / 1448 هـ

أسئلة الاختبار النهائي (الفصل الدراسي الأول) العام الدراسي 1448 هـ

اسم الطالبة: رقم الجلوس:

رقم السؤال	الدرجة التي حصلت عليها الطالبة		المصححة	المراجعة	المدققة
	رقمًا	كتابة			
الأول		فقط لا غير			
الثاني		فقط لا غير			
الثالث		فقط لا غير			
المجموع		فقط لا غير			

السؤال الأول:

15

(أ) ضع علامة (✓) أمام العبارة الصحيحة و (X) أمام العبارة الخاطئة:

()	1- لكي نرى الخلايا نحتاج إلى المجهر.
()	2- تصنف دودة الأرض من الديدان الأسطوانية.
()	3- الحراشف تغطي أجسام الزواحف.
()	4- الجهاز التنفسي يساعد الحيوان على الحركة.
()	5- الأسماك من الحيوانات الفقارية.
()	6- الأنسان والحيوان والنبات من العوامل اللاحيوية.
()	7- بركة الماء مثال على النظام البيئي.
()	8- تبدأ السلسلة الغذائية بالمستهلكات.
()	9- يتكون الجهاز الهيكلي من العظام.
()	10- أكبر مجموعة في اللافقاريات هي الرخويات.
()	11- من الأمثلة على المحلات النباتات.

(ب) اكتب مستويات التنظيم مرتبة من الأصغر إلى الأكبر:

..... -1 -2 -3 -4
----------	----------	----------	----------



السؤال الثاني: (أ) اختاري الإجابة الصحيحة لكل فقرة من الفقرات التالية:

15

1- اتفق العلماء إلى تقسيم المخلوقات الحية إلى ممالك		
<input type="checkbox"/> خمسة	<input type="checkbox"/> ستة	<input type="checkbox"/> سبعة
2- حيوان فقاري متغير درجة الحرارة وجلده رطب يعيش بالقرب من الماء؟		
<input type="checkbox"/> الضفدع	<input type="checkbox"/> الخروف	<input type="checkbox"/> الثعبان
3- جهاز يساعد على تفكيك الطعام وتحليله؟		
<input type="checkbox"/> الجهاز التنفسي	<input type="checkbox"/> الجهاز الهضمي	<input type="checkbox"/> الجهاز الإخراجي
4- مخلوقات حية تقوم بصنع غذاءها بنفسها؟		
<input type="checkbox"/> المنتجات	<input type="checkbox"/> المستهلكات	<input type="checkbox"/> المحلات
5- إضافة أشياء ضارة إلى الماء أو الهواء أو التربة يسمى؟		
<input type="checkbox"/> الموائمة	<input type="checkbox"/> التلوث	<input type="checkbox"/> التكيف
6- القلب من الأمثلة على ؟		
<input type="checkbox"/> الأعضاء	<input type="checkbox"/> الأنسجة	<input type="checkbox"/> الأجهزة
7- من الأنظمة البيئية المائية؟		
<input type="checkbox"/> الجبال	<input type="checkbox"/> البحيرات	<input type="checkbox"/> الصحراء
8- صراع بين المخلوقات الحية على الطعام والماء يسمى بـ		
<input type="checkbox"/> التنافس	<input type="checkbox"/> التطفل	<input type="checkbox"/> التكيف
9- مخلوقات حية تتغذى على النباتات والحيوانات معًا ؟		
<input type="checkbox"/> القارئة	<input type="checkbox"/> المستهلكات	<input type="checkbox"/> المنتجات
10- يتم إخراج الفضلات عن طريق الجهاز؟		
<input type="checkbox"/> الجهاز الإخراجي	<input type="checkbox"/> الجهاز الهضمي	<input type="checkbox"/> الجهاز الدوراني

(ب) أمامك مجموعة من المصطلحات اختاري المناسب ثم اكتبه أمام كل تعريف:

(الوراثة - اللافقاريات - الفقاريات - الخلية - الموطن - الانقراض)

.....	1. الحيوانات التي لديها عمود فقري تسمى
.....	2. أصغر تركيب في المخلوق الحي يسمى
.....	3. مكان يعيش فيه المخلوق الحي
.....	4. اختفاء جميع أفراد النوع إلى الأبد
.....	5. انتقال الصفات الوراثية من الآباء إلى الأبناء



(أ) قارني بين الخلية النباتية والحيوانية بكتابة كلمة نعم أو لا:

الخلية النباتية	الخلية الحيوانية	وجه المقارنة
		الجدار الخلوي
		النواة
		السيتوبلازم
		البلاستيدات

(ب) صلي العمود (أ) بما يناسبه من العمود (ب):

(أ)	الرقم	(ب)
1- اللاسعات		منطقة حيوية فيها أشجار كثيرة.
2- الطيور		يتحكم في جميع أجهزة الجسم.
3- الجهاز العصبي		لها ريش خفيف وثابتة درجة الحرارة.
4- الغابة		لها خلايا لاسعة.

(ج) أعطي مثال واحد لكل مما يلي:

- 1- ثدييات لها كيس ←
- 2- عضو في الجهاز العصبي ←
- 3- من الكوارث الطبيعية ←
- 4- مستهلك في النظام البيئي ←

♥ انتهت الأسئلة طابتي الجميلة ♥

مع تمنياتي لك بداوم التوفيق والنجاح

معلمة المادة

نموذج الإجابة

الصف : رابع ابتدائي
المادة : علوم
الزمن : ساعة ونصف
التاريخ : / / 1448 هـ

أسئلة الاختبار النهائي (الفصل الدراسي الأول) العام الدراسي 1448 هـ

اسم الطالبة: نموذج الإجابة رقم الجلوس:

رقم السؤال	الدرجة التي حصلت عليها الطالبة		المصححة	المراجعة	المدققة
	رقمًا	كتابة			
الأول		فقط لا غير			
الثاني		فقط لا غير			
الثالث		فقط لا غير			
المجموع		فقط لا غير			

السؤال الأول:

15

(أ) ضعي علامة (✓) أمام العبارة الصحيحة و (X) أمام العبارة الخاطئة:

(✓)	1- لكي نرى الخلايا نحتاج إلى المجهر.
(X)	2- تصنف دودة الأرض من الديدان الأسطوانية.
(✓)	3- الحراشف تغطي أجسام الزواحف.
(X)	4- الجهاز التنفسي يساعد الحيوان على الحركة.
(✓)	5- الأسماك من الحيوانات الفقارية.
(X)	6- الأنسان والحيوان والنبات من العوامل اللاحيوية.
(✓)	7- بركة الماء مثال على النظام البيئي.
(X)	8- تبدأ السلسلة الغذائية بالمستهلكات.
(✓)	9- يتكون الجهاز الهيكلي من العظام.
(X)	10- أكبر مجموعة في اللافقاريات هي الرخويات.
(X)	11- من الأمثلة على المحلات النباتات.

(ب) اكتبى مستويات التنظيم مرتبة من الأصغر إلى الأكبر:

1- الخلية	2- نسيج	3- عضو	4- جهاز حيوي
-----------	---------	--------	--------------

السؤال الثاني: (أ) اختاري الإجابة الصحيحة لكل فقرة من الفقرات التالية:

15

1- اتفق العلماء إلى تقسيم المخلوقات الحية إلى ممالك		
<input type="checkbox"/> خمسة	<input type="checkbox"/> ستة	<input type="checkbox"/> سبعة
2- حيوان فقاري متغير درجة الحرارة وجلده رطب يعيش بالقرب من الماء؟		
<input type="checkbox"/> الضفدع	<input type="checkbox"/> الخروف	<input type="checkbox"/> الثعبان
3- جهاز يساعد على تفكيك الطعام وتحليله؟		
<input type="checkbox"/> الجهاز التنفسي	<input type="checkbox"/> الجهاز الهضمي	<input type="checkbox"/> الجهاز الإخراجي
4- مخلوقات حية تقوم بصنع غذاءها بنفسها؟		
<input type="checkbox"/> المنتجات	<input type="checkbox"/> المستهلكات	<input type="checkbox"/> المحلات
5- إضافة أشياء ضارة إلى الماء أو الهواء أو التربة يسمى؟		
<input type="checkbox"/> الموائمة	<input type="checkbox"/> التلوث	<input type="checkbox"/> التكيف
6- القلب من الأمثلة على ؟		
<input type="checkbox"/> الأعضاء	<input type="checkbox"/> الأنسجة	<input type="checkbox"/> الأجهزة
7- من الأنظمة البيئية المائية؟		
<input type="checkbox"/> الجبال	<input type="checkbox"/> البحيرات	<input type="checkbox"/> الصحراء
8- صراع بين المخلوقات الحية على الطعام والماء يسمى بـ		
<input type="checkbox"/> التنافس	<input type="checkbox"/> التطفل	<input type="checkbox"/> التكيف
9- مخلوقات حية تتغذى على النباتات والحيوانات معًا ؟		
<input type="checkbox"/> القارئة	<input type="checkbox"/> المنتجات	<input type="checkbox"/> المستهلكات
10- يتم إخراج الفضلات عن طريق الجهاز؟		
<input type="checkbox"/> الجهاز الإخراجي	<input type="checkbox"/> الجهاز الهضمي	<input type="checkbox"/> الجهاز الدوراني

(ب) أمامك مجموعة من المصطلحات اختاري المناسب ثم اكتبه أمام كل تعريف:

(الوراثة - اللافقاريات - الفقاريات - الخلية - الموطن - الانقراض)

اللافقاريات	1. الحيوانات التي لديها عمود فقري تسمى
الخلية	2. أصغر تركيب في المخلوق الحي يسمى
الموطن	3. مكان يعيش فيه المخلوق الحي
الانقراض	4. اختفاء جميع أفراد النوع إلى الأبد
الوراثة	5. انتقال الصفات الوراثية من الآباء إلى الأبناء

(أ) قارني بين الخلية النباتية والحيوانية بكتابة كلمة نعم أو لا:

وجه المقارنة	الخلية الحيوانية	الخلية النباتية
الجدار الخلوي	لا	نعم
النواة	نعم	نعم
السيتوبلازم	نعم	نعم
البلاستيدات	لا	نعم

(ب) صلي العمود (أ) بما يناسبه من العمود (ب):

(أ)	الرقم	(ب)
1- اللاسعات	4	منطقة حيوية فيها أشجار كثيرة.
2- الطيور	3	يتحكم في جميع أجهزة الجسم.
3- الجهاز العصبي	2	لها ريش خفيف وثابتة درجة الحرارة.
4- الغابة	1	لها خلايا لاسعة.

(ج) أعطي مثال واحد لكل مما يلي:

- 1- ثدييات لها كيس ← الكنغر ، الكوالا
- 2- عضو في الجهاز العصبي ← الدماغ ، أعضاء الحس
- 3- من الكوارث الطبيعية ← البراكين ، الأعاصير ، الامطار
- 4- مستهلك في النظام البيئي ← ماعز ، أرنب ، أسد ، الخ

♥ انتهت الأسئلة طالبتي الجميلة ♥

مع تمنياتي لكِ بداوم التوفيق والنجاح

معلمة المادة

المادة : علوم
التاريخ :
الصف : الرابع الابتدائي
الزمن : ساعة ونصف

رقم الجلوس

أسم الطالب :

اختبار مادة (العلوم) (الدور الأول) الفصل الدراسي الأول للعام الدراسي ١٤٤٨ هـ

الدرجة رقماً	الدرجة كتاباً	أسم المصحح	التوقيع	أسم المراجع	التوقيع

السؤال الأول : اختر الإجابة الصحيحة من بين ما يلي :-

١٠

١- تتكون الأعضاء من :	
أ- الخلايا	ب- الأنسجة
ج- الجهاز	د- العضو
٢- صراع بين المخلوقات الحية على الطعام والماء :	
أ- الموطن	ب- التنافس
ج- البيئة	د- الإنتاج
٣- اختفاء أو عدم وجود أفراد النوع يسمى :	
أ- اختباء	ب- الانقراض
ج- مفترسات	د- محاكاة
٤- يتكون الجهاز العصبي من عضو أساسي هو :	
أ- القلب	ب- الدماغ
ج- الكلية	د- المعدة
٥- مخلوق حي يستطيع صنع غذائه بنفسه :	
أ- الحيوانات	ب- النباتات
ج- البكتيريا	د- الفطريات
٦- تتشابه الخلية النباتية مع الخلية الحيوانية في :	
أ- البلاستيدات	ب- الجدار الخلوي
ج- البناء الضوئي	د- النواة
٧- من الظواهر الطبيعية التي تغير النظام البيئي :	
أ- الاكتظاظ السكاني	ب- إزالة الغابات
ج- الاحتطاب	د- الهزات الأرضية
٨- يسمى المكان الذي يعيش فيه المخلوق الحي :	
أ- النظام البيئي	ب- الجماعة الحيوية
ج- العامل الحيوي	د- الموطن
٩- أي مما يلي أكبر مستويات التصنيف بعد المملكة :	
أ- الجنس	ب- الطائفة
ج- الصنوبر	د- الشعبة
١٠- أصغر وحدة في المخلوق الحي :	
أ- العضو	ب- النسيج
ج- الجهاز	د- الخلية

السؤال الثاني :

أضع علامة (√) أمام العبارة الصحيحة وعلامة (X) أمام العبارة الخاطئة في كل مما يلي :-

١	الثدييات والطيور من الحيوانات ثابتة درجة الحرارة
٢	القلب هو العضو الرئيسي في الجهاز الدوراني
٣	يتكون التعاقب الثانوي أسرع من التعاقب الأولي
٤	يعمل الجهاز الهضمي على تفكيك الطعام وتحليله
٥	يزداد التنافس في النظام البيئي إذا نقص الغذاء فيه
٦	البلاستيدات الخضراء موجودة في الخلية الحيوانية
٧	المملكة هي أصغر مستوى في تصنيف المخلوقات الحية
٨	النسج هو مجموعة من الأعضاء
٩	الجهاز التنفسي ينقل الإشارات الى أجهزة الجسم
١٠	إزالة الغابات من قبل الإنسان يزيد من مواطن المخلوقات الحية

ج/ ما المصطلح العلمي المناسب للعبارات التالية :-

(العضو , المحلات , التلوث , الوراثة , المنتجات)

- ١- (.....) إضافة أشياء ضارة إلى الماء والهواء والتربة
- ٢- (.....) مخلوقات حية تقوم بإنتاج غذائها بنفسها
- ٣- (.....) مجموعة من الانسجة تقوم معاً بأداء وظيفة معينة
- ٤- (.....) تقوم بعض المخلوقات بتحليل المواد الميتة للحصول على الطاقة
- ٥- (.....) انتقال الصفات الوراثية من الآباء إلى الأبناء

السؤال الثالث : أ / نصل العمود (أ) بما يناسبه من العمود (ب) :-

(أ)	(ب)
١- البرمائيات	لها شعر أو فرو يكسو جسمها
٢- الأسماك	جلدها مغطي بحراشف يحميها من فقدان الماء
٣- الثدييات	تقضي حياتها بين الماء واليابسة
٤- الزواحف	يغطي جلدها القشور أو الغضاريف

ج - أذكر ثلاثة من أجهزة جسم الحيوانات .

- ١-
- ٢-
- ٣-

ب - اذكر ثلاثة من ممالك المخلوقات الحية .

- ١-
- ٢-
- ٣-

نموذج الإجابة

المادة : علوم
التاريخ :
الصف : الرابع الابتدائي
الزمن : ساعة ونصف

رقم الجلوس

اسم الطالب

اختبار مادة (العلوم) (الدور الأول) الفصل الدراسي الأول للعام الدراسي ١٤٤٨ هـ

التوقيع

اسم المراجع

الدرجة

الدرجة

كتاباً

رقماً

نموذج الإجابة

السؤال الأول : اختر الإجابة الصحيحة من بين ما يلي :-

١٠

١- تتكون الأعضاء من :					
أ- الخلايا	ب- الأنسجة	ج- الجهاز	د- العضو		
٢- صراع بين المخلوقات الحية على الطعام والماء :					
أ- الموطن	ب- التنافس	ج- البيئة	د- الإنتاج		
٣- اختفاء أو عدم وجود أفراد النوع يسمى :					
أ- اختباء	ب- الانقراض	ج- مفترسات	د- محاكاة		
٤- يتكون الجهاز العصبي من عضو أساسي هو :					
أ- القلب	ب- الدماغ	ج- الكلية	د- المعدة		
٥- مخلوق حي يستطيع صنع غذائه بنفسه :					
أ- الحيوانات	ب- النباتات	ج- البكتيريا	د- الفطريات		
٦- تتشابه الخلية النباتية مع الخلية الحيوانية في :					
أ- البلاستيدات	ب- الجدار الخلوي	ج- البناء الضوئي	د- النواة		
٧- من الظواهر الطبيعية التي تغير النظام البيئي :					
أ- الاكتظاظ السكاني	ب- إزالة الغابات	ج- الاحتطاب	د- الهزات الأرضية		
٨- يسمى المكان الذي يعيش فيه المخلوق الحي :					
أ- النظام البيئي	ب- الجماعة الحيوية	ج- العامل الحيوي	د- الموطن		
٩- أي مما يلي أكبر مستويات التصنيف بعد المملكة :					
أ- الجنس	ب- الطائفة	ج- الصنوبر	د- الشعبة		
١٠- أصغر وحدة في المخلوق الحي :					
أ- العضو	ب- النسيج	ج- الجهاز	د- الخلية		

السؤال الثاني :

أضع علامة (√) أمام العبارة الصحيحة وعلامة (X) أمام العبارة الخاطئة في كل مما يلي :-

١	الثدييات والطيور من الحيوانات ثابتة درجة الحرارة	√
٢	القلب هو العضو الرئيسي في الجهاز الدوراني	√
٣	المفصليات هي أكبر مجموعة في اللافقاريات	√
٤	يعمل الجهاز الهضمي على تفكيك الطعام وتحليله	√
٥	يزداد التنافس في النظام البيئي إذا نقص الغذاء فيه	√
٦	البلاستيدات الخضراء موجودة في الخلية الحيوانية	X
٧	المملكة هي أصغر مستوى في تصنيف المخلوقات الحية	X
٨	اللافقاريات حيوانات لها عمود فقري	X
٩	الجهاز التنفسي ينقل الإشارات الى أجهزة	X
١٠	إزالة الغابات من قبل الإنسان يزيد من مواطن المخلوقات الحية	X

ب / ما المصطلح العلمي المناسب للعبارات التالية :-

(العضو , المحللات , التلوث , الوراثة , المنتجات)

١- (..... **التلوث**) إضافة أشياء ضارة إلى الماء والهواء والتربة

٢- (..... **المنتجات**) مخلوقات حية تقوم بإنتاج غذائها بنفسها

٣- (..... **العضو**) مجموعة من الأنسجة تقوم معاً بأداء وظيفة معينة

٤- (..... **المحللات**) تقوم بعض المخلوقات بتحليل المواد الميتة للحصول على الطاقة

٥- (..... **الوراثة**) انتقال الصفات الوراثية من الآباء إلى الأبناء

السؤال الثالث : أ / نصل العمود (أ) بما يناسبه من العمود (ب) :-

(أ)	(ب)
١- البرمائيات	لها شعر أو فرو يكسو جسمها
٢- الأسماك	جلدها مغطي بحراشف يحميها من فقدان الماء
٣- الثدييات	تقضي حياتها بين الماء واليابسة
٤- الزواحف	يغطي جلدها القشور أو الغضاريف

ج - أذكر ثلاثة من أجهزة جسم الحيوانات .

الجهاز الهضمي - الجهاز العصبي - الجهاز التنفسي
- الجهاز الدوراني - الجهاز الهيكلي - الجهاز
الإخراجي - الجهاز العضلي
(يختار الطالب فقط ثلاثاً منها)

ب - اذكر ثلاثة من ممالك المخلوقات الحية .

المملكة النباتية - المملكة الحيوانية - مملكة
البدائيات - مملكة البكتيريا - مملكة
الطلائعيات - مملكة الفطريات
(يختار الطالب فقط ثلاثاً منها)

المادة: علوم الصف: الرابع الفصل الدراسي الأول - الدور الأول. الزمن: ساعة ونصف		
الدرجة رقماً: ٤٠	اسم الطالب:	الدرجة كتابة:

ابدأ حلّ الأسئلة مستعيناً بالله تعالى، مردّداً: "اللهم لا سهل إلا ما جعلته سهلاً، وأنت تجعل الحزن إذا شئت سهلاً"

٢٠ /

السؤال الأول: ظلل الإجابة الصحيحة فيما يلي:

١. أي الأجزاء التالية يوجد في الخلية النباتية فقط		
أ	البلاستيدات الخضراء	ب النواة
ج	الميتوكوندريا	
٢. هي المجموعة الكبرى التي تصنف إليها المخلوقات الحية		
أ	المملكة	ب الطائفة
ج	الشعبة	
٣. سلوك ومهارة يكتسبها الانسان أو الحيوان بالتعليم والتدريب		
أ	الصفة المكتسبة	ب الصفة الوراثية
ج	الغريزة	
٤. الجهاز الذي يتحكم في جميع أجهزة الجسم		
أ	العصبي	ب الهيكلية
ج	الإخراجي	
٥. أي المناطق الحيوية فيها أشجار أكثر		
أ	الغابات	ب الصحراء
ج	المنطقة العشبية	
٦. جميع أفراد النوع الواحد التي تعيش في نظام بيئي		
أ	المجتمع الحيوي	ب المنطقة الحيوية
ج	الجماعة الحيوية	
٧. استجابة الحيوان للتغير الحادث في بيئته		
أ	الانقراض	ب التغيرات
ج	المواءمة	
٨. صراع بين المخلوقات الحية على الطعام والماء		
أ	الموطن	ب البيئة
ج	التنافس	
٩. حيوانات تتغذى على المنتجات والمستهلكات		
أ	اللاسعات	ب البرمائيات
ج	القوارت	
١٠. تقضي حياتها بين الماء واليابسة		
أ	الأسماك	ب الثدييات
ج	البرمائيات	

السؤال الثاني: ماذا تحتاج المخلوقات الحية لكي تعيش ؟

٤ /

-٣

-٢

-١

-٤



السؤال الثالث: ضع علامة (√) إذا كانت الإجابة صحيحة، وعلامة (X) إذا كانت العبارة خاطئة فيما يلي: [١٠/]

م	السؤال	العلامة
١	المفترس هو الحيوان الذي يتم اصطياده	
٢	الجهاز الإخراجي جهاز يساعد على تفكيك الطعام وتحليله	
٣	من الأنظمة البيئية المائية الصحراء	
٤	تبدأ السلسلة الغذائية بالمنتجات	
٥	الحراشف تغطي أجسام الزواحف	
٦	من الأمثلة على الأعضاء القلب	
٧	جميع الثدييات لها أجهزة هضمية متشابهة	
٨	يعد المحار أحد أنواع الرخويات	
٩	عندما تجتمع الأعضاء يتكون جهاز حيوي	
١٠	بعض المخلوقات الحية تضر النظام البيئي مثل الجراد	

[٦/]

السؤال الرابع: اختر من العمود (أ) ما يناسبها من العمود (ب) فيما يلي :

(أ)	الحرف الصحيح	(ب)
١. المحللات		(أ) الحيوانات التي لديها عمود فقري
٢. التلوث		(ب) لها ريش خفيف وثابتة درجة الحرارة
٣. الجين		(ج) أصغر وحدة في بناء المخلوقات الحية
٤. الخلية		(د) المادة المسؤولة عن نقل الصفات الوراثية من الإباء الى الأبناء
٥. الطيور		(هـ) إضافة أشياء ضارة للبيئة
٦. الفقاريات		(و) تقوم بتحليل المواد الميتة للحصول على طاقة

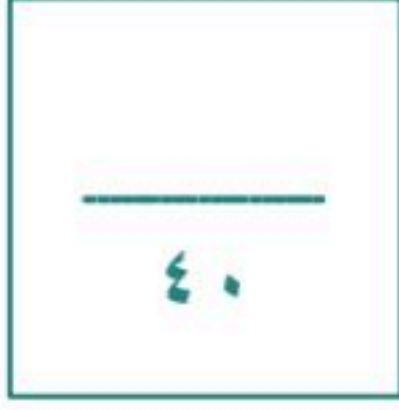
انتهت الأسئلة

وفقك الله وسدد على درب الخير خطاك

معلم المادة / نوار العتيبي

نهوذج الإجابة

المادة: علوم
الصف: الرابع
الفصل الدراسي الأول - الدور الأول.
الزمن: ساعة ونصف



الدرجة رقماً:

اسم الطالب:

الدرجة كتابة:

ابدأ حلّ الأسئلة مستعيناً بالله تعالى، مردّداً: "اللهم لا سهل إلا ما جعلته سهلاً، وأنت تجعل الحزن إذا شئت سهلاً"

٢٠ /

درجتين لكل فقرة

السؤال الأول: ظلل الإجابة الصحيحة فيما يلي:

١. أي الأجزاء التالية يوجد في الخلية النباتية فقط	أ	البلاستيدات الخضراء	ب	النواة	ج	الميتوكوندريا
٢. هي المجموعة الكبرى التي تصنف إليها المخلوقات الحية	أ	المملكة	ب	الطائفة	ج	الشعبة
٣. سلوك ومهارة يكتسبها الانسان أو الحيوان بالتعليم والتدريب	أ	الصفة المكتسبة	ب	الصفة الوراثية	ج	الغريزة
٤. الجهاز الذي يتحكم في جميع أجهزة الجسم	أ	العصبي	ب	الهيكلية	ج	الإخراجي
٥. أي المناطق الحيوية فيها أشجار أكثر	أ	الغابات	ب	الصحراء	ج	المنطقة العشبية
٦. جميع أفراد النوع الواحد التي تعيش في نظام بيئي	أ	المجتمع الحيوي	ب	المنطقة الحيوية	ج	الجماعة الحيوية
٧. استجابة الحيوان للتغير الحادث في بيئته	أ	الانقراض	ب	التغيرات	ج	المواءمة
٨. صراع بين المخلوقات الحية على الطعام والماء	أ	الموطن	ب	البيئة	ج	التنافس
٩. حيوانات تتغذى على المنتجات والمستهلكات	أ	اللاسعات	ب	البرمائيات	ج	القوارت
١٠. تقضي حياتها بين الماء واليابسة	أ	الأسماك	ب	الثدييات	ج	البرمائيات

٤ /

درجة لكل فقرة

السؤال الثاني: ماذا تحتاج المخلوقات الحية لكي تعيش ؟

-٣

-٢

-١

-٤

اقلب الصفحة



السؤال الثالث: ضع علامة (√) إذا كانت الإجابة صحيحة، وعلامة (X) إذا كانت العبارة خاطئة فيما يلي:

م	السؤال	العلامة
١	المفترس هو الحيوان الذي يتم اصطياده	×
٢	الجهاز الإخراجي جهاز يساعد على تفكيك الطعام وتحليله	×
٣	من الأنظمة البيئية المائية الصحراء	×
٤	تبدأ السلسلة الغذائية بالمنتجات	√
٥	الحراشف تغطي أجسام الزواحف	√
٦	من الأمثلة على الأعضاء القلب	√
٧	جميع الثدييات لها أجهزة هضمية متشابهة	√
٨	يعد المحار أحد أنواع الرخويات	√
٩	عندما تجتمع الأعضاء يتكون جهاز حيوي	√
١٠	بعض المخلوقات الحية تضر النظام البيئي مثل الجراد	√

السؤال الرابع: اختر من العمود (أ) ما يناسبها من العمود (ب) فيما يلي: _____ درجة لكل فقرة

(أ)	الحرف الصحيح	(ب)
١. المحللات	و	(أ) الحيوانات التي لديها عمود فقري
٢. التلوث	هـ	(ب) لها ريش خفيف وثابتة درجة الحرارة
٣. الجين	د	(ج) أصغر وحدة في بناء المخلوقات الحية
٤. الخلية	ج	(د) المادة المسؤولة عن نقل الصفات الوراثية من الإباء الى الأبناء
٥. الطيور	ب	(هـ) إضافة أشياء ضارة للبيئة
٦. الفقاريات	أ	(و) تقوم بتحليل المواد الميتة للحصول على طاقة

انتهت الأسئلة

وفقك الله وسدد على درب الخير خطاك

معلم المادة / نوار العتيبي

المادة : العلوم
الصف : الرابع
الزمن : ساعة ونصف
اليوم :
التاريخ :

اختبار مادة العلوم للصف الرابع الابتدائي
الفصل الدراسي الأول (الدور الأول) لعام ١٤٤٨ هـ

اسم الطالب :

اسم المدقق	اسم المراجع	اسم المصحح	الدرجة كتابة	الدرجة	س ٢	س ١
التوقيع	التوقيع	التوقيع	أربعون درجة فقط	٤٠	٢٠	٢٠

السؤال الأول: ضع علامة (√) أمام العبارة الصحيحة وعلامة (×) أما العبارة الخاطئة :

م	العبارة	الإجابة
١	جميع الخلايا النباتية تشبه الصناديق	
٢	بعض الطلائعيات تسبب أمراضاً خطيرة مثل مرض الملاريا.	
٣	تعد البكتيريا والبدائيات أصغر المخلوقات الحية الدقيقة وأبسطها	
٤	الفطريات تحصل على غذائها من مخلوقات أخرى	
٥	المملكة هي المجموعة الكبرى التي تصنف إليها المخلوقات الحية	
٦	النسيج هو مجموعة من الخلايا المتماثلة	
٧	يتأثر المجتمع الحيوي بتغير إحدى جماعاته.	
٨	النظام البيئي الكبير الذي له نباتاته وحيواناته الخاصة يسمى المنطقة الحيوية.	
٩	الموطن نظام بيئي يعيش فيه المخلوق الحي ويلانم طريقه عيشه	
١٠	الصحراء تتميز بقلّة الأمطار وبالتربة الجافة	
١١	المنتجات هي مخلوقات حية تصنع غذائها بنفسها مستخدمة طاقة الشمس مثل النباتات	
١٢	المنتجات مخلوقات حية تصنع غذاءها بنفسها	
١٣	يمكن للمخلوقات الحية أن تحدث تغييرات في النظام البيئي بطرائق قد تكون مفيدة أو ضارة	
١٤	يزداد التنافس في النظام البيئي إذا نقص الغذاء فيه.	
١٥	يمكن حماية النظام البيئي بالتشجير وإعادة تدوير الزجاج و الاوراق وترشيد استهلاك الماء	
١٦	تسمى النباتات بالمستهلكات	
١٧	تضم ممالك المخلوقات الحية مخلوقات وحيدة الخلية فقط	
١٨	سميت الحيوانات اللافقارية بهذا الاسم لأن لها عمود فقري	
١٩	البلاستيدات الخضراء موجودة في الخلية الحيوانية	
٢٠	الخلية الحيوانية لها جدار خلوي	

السؤال الثاني: اختر الإجابة الصحيحة:

١	أي مما يلي أكبر مستويات التصنيف بعد المملكة ؟	أ	الجنس	ب	الطائفة	ج	الشعبة
٢	كل الجماعات التي تعيش في النظام البيئي تكون:	أ	الموطن	ب	المجتمع الحيوي	ج	العوامل اللاحيوية
٣	تجمع مجموعة من الأنسجة في داخل المخلوق الحي ينتج عنه	أ	الأعضاء	ب	الخلايا	ج	الأجهزة
٤	مخلوق حي عديد الخلايا جميع أفراده تستطيع صنع غذائها بنفسها من هو .	أ	النباتات	ب	الحيوانات	ج	الفطريات
٥	يقصد بالصراع بين المخلوقات الحية على الطعام والماء وجميع الاحتياجات الأخرى ب	أ	السلسلة الغذائية	ب	التنافس	ج	الشبكة الغذائية
٦	أي مما يلي يوجد في خلايا جسمك ؟	أ	السيتوبلازم	ب	الجدار الخلوي	ج	البلاستيدات الخضراء
٧	أي الأجزاء التالية يوجد في الخلايا النباتية فقط	أ	الميتوكوندريا	ب	البلاستيدات	ج	الغشاء الخلوي
٨	أي المخلوقات الحية تصنف مخلوقاً حياً متعدد الخلايا ولايصنع غذائه بنفسه؟	أ	مملكة الحيوان	ب	مملكة البكتريا	ج	مملكة النبات
٩	أي المخلوقات الحية تصنف مخلوقاً حياً متعدد الخلايا ولايصنع غذائه بنفسه؟	أ	مملكة الحيوان	ب	مملكة النبات	ج	مملكة البكتريا
١٠	تسمى الحيوانات التي لها عمود فقري	أ	الطحالب	ب	اللافقارية	ج	الفقاريات
١١	أصغر وحدة في المخلوق	أ	الخلية	ب	النسيج	ج	العضو
١٢	يسمى المكان الذي يعيش فيه المخلوق الحي	أ	العامل الحيوي	ب	الجماعة الحيوية	ج	الموطن
١٣	تتشابه الخلية النباتية مع الخلية الحيوانية في:	أ	النواة	ب	البلاستيدات الخضراء	ج	الجدار الخلوي
١٤	ينتج عن اتحاد سلسلتي غذاء وأكثر:	أ	مجتمع حيوي	ب	شبكة غذاء.	ج	نظام بيئي
١٥	المخلوق الذي لا يستطيع صنع غذاءه بنفسه هو من:	أ	المنتجات	ب	المستهلكات	ج	المحللات
١٦	إذا غير المخلوق الحي نمط غذائه بسبب التغيرات التي حدثت في بيئته فإن ذلك يسمى.....	أ	الهجرة لمكان آخر	ب	الانقراض	ج	المواءمة
١٧	من الظواهر الطبيعية التي تغير النظام البيئي	أ	الاكتضاض السكاني	ب	الهزات الارضية	ج	ازالة الغابات
١٨	ما نتيجة التغيرات في الأنظمة البيئية	أ	الحفاظ على مجتمع الذروة	ب	تكاثر الحيوانات	ج	انقراض الحيوانات وتدمير مواطنها
١٩	أي من هذه الظواهر تعتبر ظواهر طبيعية تغير النظام البيئي :	أ	التلوث	ب	الزراعة	ج	الأعاصير
٢٠	منطقة حيوية واسعة قليلة الأمطار وتربتهما جافة ؟	أ	الغابة	ب	الصحراء	ج	المنطقة العشبية

انتهت الأسئلة ،،،، مع تمنياتي لكم بالتوفيق والنجاح ،،،، معلم المادة /

المادة : العلوم
الصف : الرابع
الزمن : ساعة ونصف
اليوم :
التاريخ :

نموذج الإجابة

اختبار مادة العلوم للصف الرابع الابتدائي
الفصل الدراسي الأول (الدور الأول) لعام ١٤٤٨ هـ

الإجابة النموذجية

اسم المدقق	اسم المراجع	اسم المصحح	الدرجة كتابة	الدرجة	س ٢	س ١
التوقيع	التوقيع	التوقيع	أربعون درجة فقط	٤٠	٢٠	٢٠

السؤال الأول: ضع علامة (√) أمام العبارة الصحيحة وعلامة (×) أما العبارة الخاطئة :

م	العبارة	الإجابة
١	جميع الخلايا النباتية تشبه الصناديق	√
٢	بعض الطلائعيات تسبب أمراضاً خطيرة مثل مرض الملاريا.	√
٣	تعد البكتيريا والبدائيات أصغر المخلوقات الحية الدقيقة وأبسطها	√
٤	الفطريات تحصل على غذائها من مخلوقات أخرى	√
٥	المملكة هي المجموعة الكبرى التي تصنف إليها المخلوقات الحية	√
٦	النسيج هو مجموعة من الخلايا المتماثلة	√
٧	يتأثر المجتمع الحيوي بتغير إحدى جماعته.	√
٨	النظام البيئي الكبير الذي له نباتاته وحيواناته الخاصة يسمى المنطقة الحيوية.	√
٩	الموطن نظام بيئي يعيش فيه المخلوق الحي ويلتزم طريقه عيشه	√
١٠	الصحراء تتميز بقلّة الأمطار وبالتربة الجافة	√
١١	المنتجات هي مخلوقات حية تصنع غذائها بنفسها مستخدمة طاقة الشمس مثل النباتات	√
١٢	المنتجات مخلوقات حية تصنع غذاءها بنفسها	√
١٣	يمكن للمخلوقات الحية أن تحدث تغييرات في النظام البيئي بطرائق قد تكون مفيدة أو ضارة	√
١٤	يزداد التنافس في النظام البيئي إذا نقص الغذاء فيه.	√
١٥	يمكن حماية النظام البيئي بالتشجير وإعادة تدوير الزجاج و الأوراق وترشيد استهلاك الماء	√
١٦	تسمى النباتات بالمستهلكات	×
١٧	تضم ممالك المخلوقات الحية مخلوقات وحيدة الخلية فقط	×
١٨	سميت الحيوانات اللاقارية بهذا الاسم لأن لها عمود فقري	×
١٩	البلاستيدات الخضراء موجودة في الخلية الحيوانية	×
٢٠	الخلية الحيوانية لها جدار خلوي	×

السؤال الثاني: اختر الإجابة الصحيحة:

١	أي مما يلي أكبر مستويات التصنيف بعد المملكة ؟	أ	الجنس	ب	الطائفة	ج	<u>الشعبة</u>
٢	كل الجماعات التي تعيش في النظام البيئي تكون:	أ	الموطن	ب	<u>المجتمع الحيوي</u>	ج	العوامل اللاحيوية
٣	تجمع مجموعة من الأنسجة في داخل المخلوق الحي ينتج عنه	أ	<u>الإعضاء</u>	ب	الخلايا	ج	الأجهزة
٤	مخلوق حي عديد الخلايا جميع أفراده تستطيع صنع غذائها بنفسها من هو .	أ	<u>النباتات</u>	ب	الحيوانات	ج	الفطريات
٥	يقصد بالصراع بين المخلوقات الحية على الطعام والماء وجميع الاحتياجات الأخرى ب	أ	السلسلة الغذائية	ب	<u>التنافس</u>	ج	الشبكة الغذائية
٦	أي مما يلي يوجد في خلايا جسمك ؟	أ	<u>السيتوبلازم</u>	ب	الجدار الخلوي	ج	البلاستيدات الخضراء
٧	أي الأجزاء التالية يوجد في الخلايا النباتية فقط	أ	الميتوكوندريا	ب	<u>البلاستيدات</u>	ج	الغشاء الخلوي
٨	أي المخلوقات الحية تصنف مخلوقاً حياً متعدد الخلايا ولايصنع غذائه بنفسه؟	أ	<u>مملكة الحيوان</u>	ب	مملكة البكتريا	ج	مملكة النبات
٩	أي المخلوقات الحية تصنف مخلوقاً حياً متعدد الخلايا ولايصنع غذائه بنفسه؟	أ	<u>مملكة الحيوان</u>	ب	مملكة النبات	ج	مملكة البكتريا
١٠	تسمى الحيوانات التي لها عمود فقري	أ	الطحالب	ب	اللافقارية	ج	<u>الفقاريات</u>
١١	أصغر وحدة في المخلوق	أ	<u>الخلية</u>	ب	النسيج	ج	العضو
١٢	يسمى المكان الذي يعيش فيه المخلوق الحي	أ	العامل الحيوي	ب	الجماعة الحيوية	ج	<u>الموطن</u>
١٣	تتشابه الخلية النباتية مع الخلية الحيوانية في:	أ	<u>النواة</u>	ب	البلاستيدات الخضراء	ج	الجدار الخلوي
١٤	ينتج عن اتحاد سلسلتي غذاء وأكثر:	أ	مجتمع حيوي	ب	<u>شبكة غذاء</u>	ج	نظام بيئي
١٥	المخلوق الذي لا يستطيع صنع غذائه بنفسه هو من:	أ	المنتجات	ب	<u>المستهلكات</u>	ج	المحللات
١٦	إذا غير المخلوق الحي نمط غذائه بسبب التغيرات التي حدثت في بيئته فإن ذلك يسمى.....	أ	الهجرة لمكان آخر	ب	الانقراض	ج	<u>المواءمة</u>
١٧	من الظواهر الطبيعية التي تغير النظام البيئي	أ	الاكتضاض السكاني	ب	<u>الهزات الأرضية</u>	ج	ازالة الغابات
١٨	ما نتيجة التغيرات في الأنظمة البيئية	أ	الحفاظ على مجتمع الذروة	ب	تكاثر الحيوانات	ج	<u>انقراض الحيوانات وتدمير مواطنها</u>
١٩	أي من هذه الظواهر تعتبر ظواهر طبيعية تغير النظام البيئي :	أ	التلوث	ب	الزراعة	ج	<u>الأعاصير</u>
٢٠	منطقة حيوية واسعة قليلة الأمطار وتربتهما جافة ؟	أ	الغابة	ب	<u>الصحراء</u>	ج	المنطقة العشبية

انتهت الأسئلة ،،،، مع تمنياتي لكم بالتوفيق والنجاح ،،،، معلم المادة /