

تم تحميل وعرض المادة من

# منهجي

mnhaji.com



موقع منهجي منصة تعليمية توفر كل ما يحتاجه المعلم  
والطالب من حلول الكتب الدراسية وشرح للدروس  
بأسلوب مبسط لكافة المراحل التعليمية وتوزيع  
المناهج وتحضير وملخصات ونماذج اختبارات وأوراق  
عمل جاهزة للطباعة والتحميل بشكل مجاني

حمل تطبيق منهجي ليصلك كل جديد



المجموع الكلي		
٤٠		
اختبار مادة العلوم ( الدور الأول ) الفصل الدراسي الثاني للعام الدراسي ١٤٤٦ هـ		

المادة	العلوم		الصف	الرابع
اليوم	التاريخ		زمن الاجابة	ساعة ونصف
اسم الطالب/ة				
رقم الجلوس	(                      )			

اسم المدقق / ة	اسم المراجع / ة	اسم المصحح / ة	الدرجة المستحقة		رقم السؤال
			الدرجة رقماً	الدرجة كتابة	
					السؤال الأول
					السؤال الثاني
					السؤال الثالث
					السؤال الرابع
					المجموع

يتبع ↓

## السؤال الأول :-

١٥

( أ ) نختار الإجابة الصحيحة فيما يلي :-

١	مرض ينتج عن خلل في مستويات الأنسولين التي يفرزها البنكرياس . . . . .	( أ ) الضغط	( ب ) السكري	( ج ) الحساسية	( د ) السل
٢	عندما تتعرض الصخور للحرارة والضغط ينتج عنها صخور . . . . .	( أ ) رسوبية	( ب ) متحولة	( ج ) نارية	( د ) بركانية
٣	المصدر الرئيسي للطاقة في أجسامنا هي . . . . .	( أ ) الدهون	( ب ) الكربوهيدرات	( ج ) الماء	( د ) الأملاح
٤	أكبر الكواكب لخارجية هو كوكب . . . . .	( أ ) زحل	( ب ) المشتري	( ج ) أورانوس	( د ) نبتون
٥	حفرة في باطن الأرض تصل إلى المياه الجوفية . . . . .	( أ ) البئر	( ب ) الخزان	( ج ) الدينمو	( د ) المحطة
٦	الخلايا التي تهاجم مسببات المرض هي خلايا . . . . .	( أ ) الدم البيضاء	( ب ) البلازما	( ج ) الدم الحمراء	( د ) الصفائح
٧	صخر ناري صلب يقاوم التجوية والتعرية . . . . .	( أ ) الجرانيت	( ب ) الرخام	( ج ) الطباشير	( د ) الجير
٨	نحصل على الفيتامينات من مصادرها . . . . .	( أ ) الفواكه	( ب ) الزبدة	( ج ) الزيت	( د ) اللحم
٩	تتكون الكواكب الصخرية من . . . . .	( أ ) الصخور	( ب ) الغازات	( ج ) الغبار	( د ) الجليد
١٠	نجد معظم الماء العذب في . . . . .	( أ ) البحار	( ب ) الغلاف الجوي	( ج ) المحيطات	( د ) القمم الجليدية

( ب ) ما المصطلح العلمي للعبارات التالية ( المحور , المناعة , المعدن , الكوكب , المرض ) :-

- ١- ( ..... ) حالة غير طبيعية تؤثر على جسم المخلوق الحي .
- ٢- ( ..... ) جسم كروي كبير يدور حول الشمس .
- ٣- ( ..... ) مادة صلبة غير حية تشكل الصخور .
- ٤- ( ..... ) قدرة الجسم على التصدي لمسببات الأمراض .
- ٥- ( ..... ) خط حقيقي أو وهمي يدور حول الجسم .

يتبع ↓

## السؤال الثاني :-

١٠

( أ ) نضع أشاره ( √ ) عند العبارات الصحيحة وعلامة ( × ) عند الخاطئة :-

١	يشكل الماء ثلثي جسم الإنسان	( ..... )
٢	عملية توصيل الماء إلى التربة الزراعية تسمى الري	( ..... )
٣	من الأمثلة على الأمراض غير المعدية السمنة	( ..... )
٤	يحتوي الماء العذب على كمية قليلة من الاملاح	( ..... )
٥	عدد كواكب المجموعة الشمسية ثمانية كواكب	( ..... )
٦	يكون القمر مضاء كاملاً في طور المحاق	( ..... )
٧	جميع الفطريات ضارة	( ..... )
٨	إذا وصلت أجزاء من الشهب إلى سطح الأرض تسمى شهب	( ..... )

( ب ) ماذا ينتج عن الظواهر التالية :-

- ١- دوران الأرض حول محورها ←  
.....
- ٢- دوران القمر حول الأرض ←  
.....

## السؤال الثالث :-

١٠

( أ ) نصل العمود ( أ ) بما يناسبه من العمود ( ب )

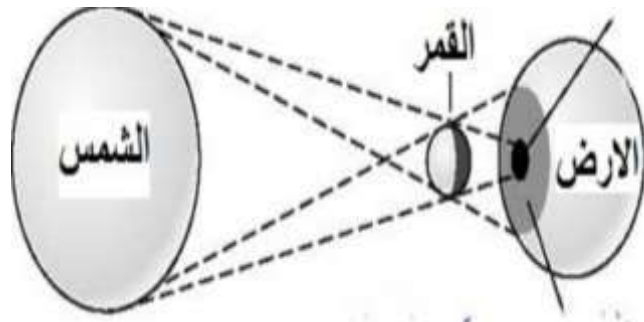
( أ )	( ب )
١ البروتينات	يساعد الجسم على الهضم
٢ الفيتامينات	تساعد على تكوين العظام
٣ الدهون	تساعد على النمو وتعويض الخلايا التالفة
٤ الأملاح المعدنية	تحافظ على صحة الجسم وبناء خلايا جديدة
٥ الماء	تزود الجسم بالطاقة وتمنحه الدفاء

( ب ) ماهي خصائص المعادن ؟

- ١-  
.....
- ٢-  
.....
- ٣-  
.....
- ٤-  
.....

يتبع ↓

ج) ما الظاهرة الكونية في الصورة التالية؟



.....

السؤال الرابع :-

أ) نصنف الامراض التالية الى ( معدية غير معدية )

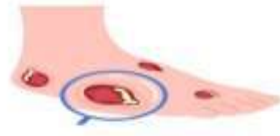
٥



.....



.....



.....



.....

ب) ما الذي يسبب لنا الأمراض؟

.....

انتهت الاسئلة ... بالتوفيق

سكروه الشمري

المجموع الكلي		
٤٠		
اختبار مادة العلوم ( الدور الأول ) الفصل الدراسي الثاني للعام الدراسي ١٤٤٦ هـ		

## نموذج إجابة

المادة	العلوم	الصف	الرابع
اليوم	التاريخ	زمن الاجابة	ساعة ونصف
اسم الطالب/ة			
رقم الد			

# نموذج الإجابة

اسم المدقق / ة	اسم المراجع / ة	اسم المصحح / ة	الدرجة المستحقة		رقم السؤال
			الدرجة رقماً	الدرجة كتابة	
					السؤال الأول
					السؤال الثاني
					السؤال الثالث
					السؤال الرابع
					المجموع

يتبع ↓



## السؤال الأول :-

١٥

( أ ) نختار الإجابة الصحيحة فيما يلي :-

١	مرض ينتج عن خلل في مستويات الأنسولين التي يفرزها البنكرياس . . . . .	( أ ) الضغط	( ب ) السكري	( ج ) الحساسية	( د ) السل
٢	عندما تتعرض الصخور للحرارة والضغط ينتج عنها صخور . . . . .	( أ ) رسوبية	( ب ) متحولة	( ج ) نارية	( د ) بركانية
٣	المصدر الرئيسي للطاقة في أجسامنا هي . . . . .	( أ ) الدهون	( ب ) الكربوهيدرات	( ج ) الماء	( د ) الأملاح
٤	أكبر الكواكب لخارجية هو كوكب . . . . .	( أ ) زحل	( ب ) المشتري	( ج ) أورانوس	( د ) نبتون
٥	حفرة في باطن الأرض تصل إلى المياه الجوفية . . . . .	( أ ) البئر	( ب ) الخزان	( ج ) الدينمو	( د ) المحطة
٦	الخلايا التي تهاجم مسببات المرض هي خلايا . . . . .	( أ ) الدم البيضاء	( ب ) البلازما	( ج ) الدم الحمراء	( د ) الصفائح
٧	صخر ناري صلب يقاوم التجوية والتعرية . . . . .	( أ ) الجرانيت	( ب ) الرخام	( ج ) الطباشير	( د ) الجير
٨	نحصل على الفيتامينات من مصادرها . . . . .	( أ ) الفواكه	( ب ) الزبدة	( ج ) الزيت	( د ) اللحم
٩	تتكون الكواكب الصخرية من . . . . .	( أ ) الصخور	( ب ) الغازات	( ج ) الغبار	( د ) الجليد
١٠	نجد معظم الماء العذب في . . . . .	( أ ) البحار	( ب ) الغلاف الجوي	( ج ) المحيطات	( د ) القمم الجليدية

( ب ) ما المصطلح العلمي للعبارات التالية ( المحور , المناعة , المعدن , الكوكب , المرض ) :-

- ١- ( المرض ) حالة غير طبيعية تؤثر على جسم المخلوق الحي .
- ٢- ( الكوكب ) جسم كروي كبير يدور حول الشمس .
- ٣- ( المعدن ) مادة صلبة غير حية تشكل الصخور .
- ٤- ( المناعة ) قدرة الجسم على التصدي لمسببات الأمراض .
- ٥- ( المحور ) خط حقيقي أو وهمي يدور حول الجسم .

يتبع ↓

## السؤال الثاني :-

١٠

( أ ) نضع أشاره ( √ ) عند العبارات الصحيحة وعلامة ( × ) عند الخاطئة :-

( ..... ✓ ..... )	يشكل الماء ثلثي جسم الإنسان	١
( ..... ✓ ..... )	عملية توصيل الماء إلى التربة الزراعية تسمى الري	٢
( ..... ✓ ..... )	من الأمثلة على الأمراض غير المعدية السمنة	٣
( ..... ✓ ..... )	يحتوي الماء العذب على كمية قليلة من الاملاح	٤
( ..... ✓ ..... )	عدد كواكب المجموعة الشمسية ثمانية كواكب	٥
( ..... × ..... )	يكون القمر مضاء كاملاً في طور المحاق	٦
( ..... × ..... )	جميع الفطريات ضارة	٧
( ..... × ..... )	إذا وصلت أجزاء من الشهب إلى سطح الأرض تسمى شهب	٨

( ب ) ماذا ينتج عن الظواهر التالية :-

تعاقب الليل والنهار



١- دوران الأرض حول محورها

اطوار القمر



٢- دوران القمر حول الأرض

Type your text

## السؤال الثالث :-

١٠

( أ ) نصل العمود ( أ ) بما يناسبه من العمود ( ب )

( ب )		( أ )	
يساعد الجسم على الهضم	..... ٥ .....	البروتينات	١
تساعد على تكوين العظام	..... ٤ .....	الفيتامينات	٢
تساعد على النمو وتعويض الخلايا التالفة	..... ١ .....	الدهون	٣
تحافظ على صحة الجسم وبناء خلايا جديدة	..... ٢ .....	الأملاح المعدنية	٤
تزود الجسم بالطاقة وتمنحه الدفاع	..... ٣ .....	الماء	٥

( ب ) ماهي خصائص المعادن ؟

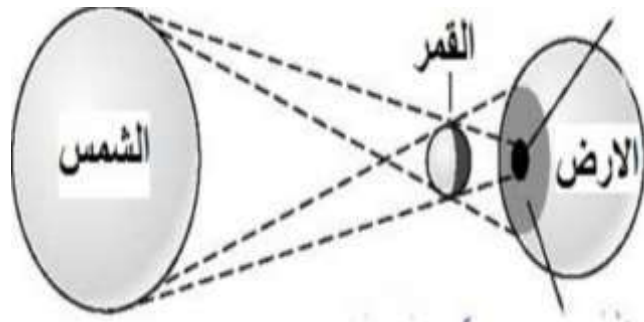
موقع منهجي  
mnhaji.com



- ١- اللون .....  
٢- القساوة .....  
٣- البريق .....  
٤- المخدش .....

يتبع  
↓

ج) ما الظاهرة الكونية في الصورة التالية؟



كسوف الشمس

السؤال الرابع :-

أ) نصف الأمراض التالية الى ( معدية غير معدية )

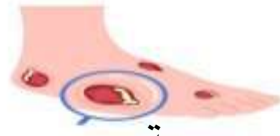
٥



معدية



غير معدي



معدية



معدية

ب) ما الذي يسبب لنا الأمراض؟

الفيروسات-البكتيريا-الفطريات

انتهت الاسئلة ... بالتوفيق

سكره الشمري

موقع منهجي  
mnhaji.com



اختبار نهائي علوم رابع الفصل الدراسي الثاني لعام ١٤٤٦ هـ

الصف		رقم الجلوس		٤ /		أسم الطالب		
رقم السؤال	الدرجة المستحقة		المصحح	توقيعه	المراجع	توقيعه	المدقق	توقيعه
	رقماً	كتابة						
السؤال الأول								
السؤال الثاني								
السؤال الثالث								
السؤال الرابع								
المجموع								

السؤال الأول : أختَر الإجابة الصحيحة فيما يلي ؟

٢- نوع المرض .




أ ( السل )  
 ب ( القدم الرياضي )  
 ج ( الكوليرا )

١- يعتبر مرض الطفل .



أ ( معدي )  
 ب ( غير معدي )  
 ج ( فقر الدم )

٤- يمثل الهرم .



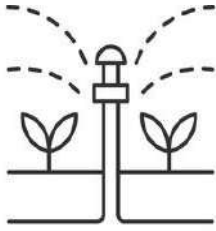
أ ( هرم الطاقة )  
 ب ( هرم الغذاء )  
 ج ( غذاء غير متوازن )

٣- من العادات الصحية .



أ ( النوم مبكراً )  
 ب ( السهر )  
 ج ( النوم ٤ ساعات )

٦- من استخدامات الماء في الصورة .



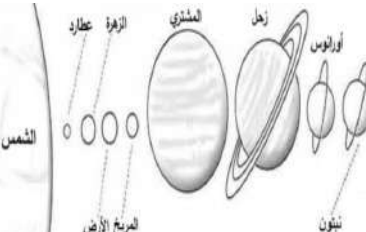
أ ( إنتاج الطاقة )  
 ب ( الشرب )  
 ج ( الري )

٥- نوع الصخر .



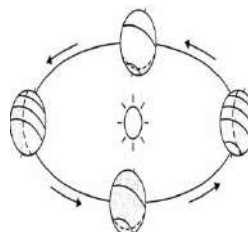
أ ( ناري )  
 ب ( رسوبي )  
 ج ( متحول )

٨- يمثل الشكل المجاور .



أ ( المذنب )  
 ب ( النجوم )  
 ج ( النظام الشمسي )

٧- ينتج من حركة الأرض .



أ ( أطوار القمر )  
 ب ( الليل و النهار )  
 ج ( فصول السنة )

السؤال الثاني : أكمل الفراغات التالية بالكلمة المناسبة ؟

الصحة - علامات المرض - المعدن - صخر متحول - المذنب - أطوار القمر - الكربوهيدرات - كورونا المستجد

- ١- ..... تحدث بسبب دوران القمر حول الأرض .
- ٢- ..... هي حالة اكتمال السلامة جسدياً و عقلياً و نفسياً .
- ٣- ..... يستخدم في صناعة البلاط و الأعمدة الحجرية .
- ٤- ..... يسببه فايروس كورونا المستجد - سارس - ٢ .
- ٥- ..... المصدر الرئيس للطاقة في الجسم .
- ٦- ..... مادة طبيعية غير حية توجد في قشرة الأرض و تكون صلبة .
- ٧- ..... مثل ارتفاع درجة الحرارة و السعال و احمرار العينين و الصداع .

٧

السؤال الثالث : ضع علامة (✓) أمام العبارة الصحيحة، وعلامة (✗) أمام العبارة الخاطئة ؟

١	السمنة تراكم مفرط أو غير طبيعي للدهون .	( )
٢	خلايا الدم البيضاء تهاجم مسببات المرض و القضاء عليها .	( )
٣	من عادات الاهتمام بالنظافة غسل اليدين - قص الأظافر - تنظيف الأسنان .	( )
٤	الصخر الناري يتكون عندما تبرد الصخور المنصهرة .	( )
٥	خصائص المعدن اللون - القساوة - البريق - المخدش .	( )
٦	يحدث كسوف الشمس عندما يقع القمر بين الأرض و الشمس .	( )
٧	النجم جسم كروي يدور حول الشمس .	( )
٨	الكواكب الصخرية مثل المشتري - زحل - أورانوس - نبتون .	( )

١٦

السؤال الرابع : ( أ ) أجب عن الأسئلة التالية ؟

- ١- الطفل مصاب بمرض .....
- ٢- من أنواع البروتينات .....
- ٣- من أنواع الفيتامينات .....
- ٤- غني بالكالسيوم و الحديد .....



٩

( ب ) أكتب رقم الإجابة الصحيحة من المجموعة ( أ ) أمام ما يناسبها من المجموعة ( ب ) ؟

المجموعة ( ب )		المجموعة ( أ )	
كتل صخرية كبيرة تقع بين المريخ و المشتري		١	العدوى
النيزك الذي يحترق تماما في الغلاف الجوي		٢	مناعة طبيعية
يساعد الجسم على الهضم و التخلص من الفضلات		٣	الماء
استجابة مناعية سريعة بإنتاج الأجسام المضادة ضد مسببات المرض		٤	محور الأرض
انتقال المرض من شخص مصاب إلى شخص سليم		٥	الكويكبات
		٦	الشهب

” انتهت الأسئلة ”

نموذج الاجابة لاختبار نهائي علوم رابع الفصل الدراسي الثاني لعام ١٤٤٦ هـ

اسم الطالب		الصف		رقم السؤال	
				السؤال الأول	
				السؤال الثاني	
				السؤال الثالث	
				السؤال الرابع	
				المجموع	

# نموذج الإجابة

السؤال الأول : أختَر الإجابة الصحيحة فيما يلي ؟

٢- نوع المرض .  

 أ ( السل )  
 ب ( القدم الرياضي )  
 ج ( الكوليرا )

١- يعتبر مرض الطفل .  

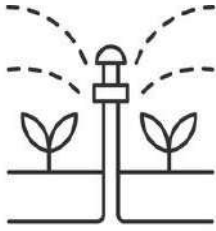
 أ ( معدي )  
 ب ( غير معدي )  
 ج ( فقر الدم )

٤- يمثل الهرم .  

 أ ( هرم الطاقة )  
 ب ( هرم الغذاء )  
 ج ( غذاء غير متوازن )

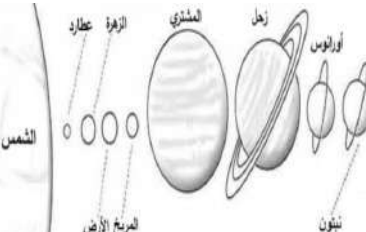
٣- من العادات الصحية .  

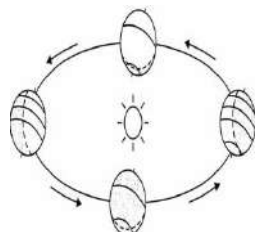
 أ ( النوم مبكراً )  
 ب ( السهر )  
 ج ( النوم ٤ ساعات )

٦- من استخدامات الماء في الصورة .  

 أ ( إنتاج الطاقة )  
 ب ( الشرب )  
 ج ( الري )

٥- نوع الصخر .  

 أ ( ناري )  
 ب ( رسوبي )  
 ج ( متحول )

٨- يمثل الشكل المجاور .  

 أ ( المذنب )  
 ب ( النجوم )  
 ج ( النظام الشمسي )

٧- ينتج من حركة الأرض .  

 أ ( أطوار القمر )  
 ب ( الليل و النهار )  
 ج ( فصول السنة )

السؤال الثاني : أكمل الفراغات التالية بالكلمة المناسبة ؟

الصحة - علامات المرض - المعدن - صخر متحول - المذنب - أطوار القمر - الكربوهيدرات - كورونا المستجد

١- أطوار القمر تحدث بسبب دوران القمر حول الأرض .

٢- الصحة هي حالة اكتمال السلامة جسدياً و عقلياً و نفسياً .

٣- صخر متحول يستخدم في صناعة البلاط و الأعمدة الحجرية .

٤- كورونا المستجد يسببه فايروس كورونا المستجد - سارس - ٢ .

٥- الكربوهيدرات المصدر الرئيس للطاقة في الجسم .

٦- المعدن مادة طبيعية غير حية توجد في قشرة الأرض و تكون صلبة .

٧- علامات المرض مثل ارتفاع درجة الحرارة و السعال و احمرار العينين و الصداع .

السؤال الثالث : ضع علامة (✓) أمام العبارة الصحيحة، وعلامة (✗) أمام العبارة الخاطئة ؟

١٦	١	السمنة تراكم مفرط أو غير طبيعي للدهون .	(✓)
١٦	٢	خلايا الدم البيضاء تهاجم مسببات المرض و القضاء عليها .	(✓)
	٣	من عادات الاهتمام بالنظافة غسل اليدين - قص الأظافر - تنظيف الأسنان .	(✓)
	٤	الصخر الناري يتكون عندما تبرد الصخور المنصهرة .	(✓)
	٥	خصائص المعدن اللون - القساوة - البريق - المخدش .	(✓)
	٦	يحدث كسوف الشمس عندما يقع القمر بين الأرض و الشمس .	(✓)
	٧	النجم جسم كروي يدور حول الشمس .	(✗)
	٨	الكواكب الصخرية مثل المشتري - زحل - أورانوس - نبتون .	(✗)

السؤال الرابع : ( أ ) أجب عن الأسئلة التالية ؟

١- الطفل مصاب بمرض السكري

٢- من أنواع البروتينات البيض

٣- من أنواع الفيتامينات الخضروات

٤- غني بالكالسيوم و الحديد الحليب

( ب ) أكتب رقم الإجابة الصحيحة من المجموعة ( أ ) أمام ما يناسبها من المجموعة ( ب ) ؟

المجموعة ( ب )		المجموعة ( أ )	
٥	كتل صخرية كبيرة تقع بين المريخ و المشتري	١	العدوى
٦	النيزك الذي يحترق تماماً في الغلاف الجوي	٢	مناعة طبيعية
٣	يساعد الجسم على الهضم و التخلص من الفضلات	٣	الماء
٢	استجابة مناعية سريعة بإنتاج الأجسام المضادة ضد مسببات المرض	٤	محور الأرض
١	انتقال المرض من شخص مصاب إلى شخص سليم	٥	الكويكبات
		٦	الشهب

” انتهت الأسئلة ”

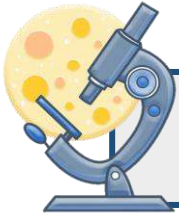
الصف: رابع ابتدائي  
اليوم:  
التاريخ: / / ١٤٤٦هـ  
الزمن: ساعة ونصف فقط

## اختبار نهاية الفصل الدراسي الثاني

مادة العلوم للصف الرابع ابتدائي

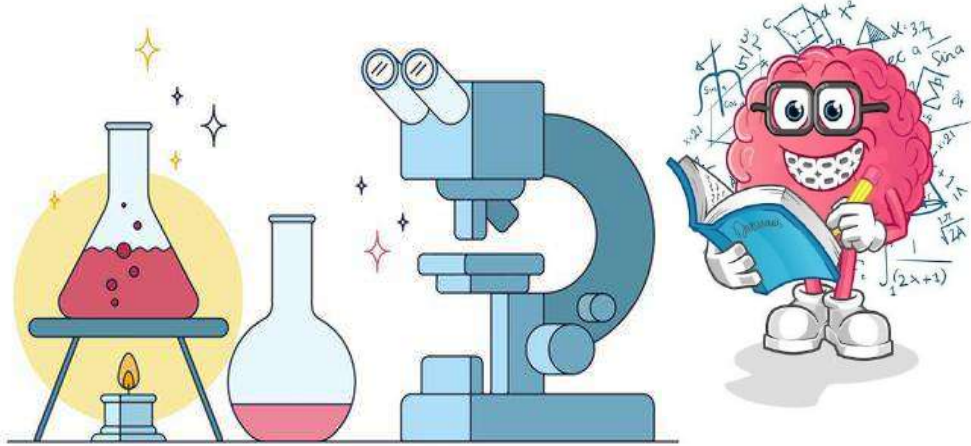
للعام الدراسي ١٤٤٦ هـ

٤٠



اسم الطالبة : ..... رقم الجلوس: .....

رقم السؤال	الدرجة رقماً	الدرجة كتابةً	المصححة	المراجعة	المدققة
السؤال الأول (١٠)					
السؤال الثاني (٢٠)					
السؤال الثالث (١٠)					
مجموع الدرجات					



أعمل بصمت ودع النجاح يحدث الضجيج

work hard in silence, let success make the noise



١- درجة حرارة جسم الانسان الطبيعية هي:					
أ	٣٩ °س	ب	٣٨ °س	ج	٣٧ °س
د	٣٦ °س				
٢- المصدر الرئيسي للطاقة في اجسامنا:					
أ	الاملاح المعدنية	ب	الفيتامينات	ج	البروتينات
د	الكربوهيدرات				
٣- من الخصائص التي تساعدنا على التعرف على المعادن:					
أ	الشكل	ب	الوزن	ج	الحجم
د	البريق واللمعان				
٤- قدرة الجسم على التصدي لمسببات الامراض تسمى....					
أ	الفيروسات	ب	المناعة	ج	المرض
د	العدوى				
٥- معظم المياه المالحة على سطح الأرض توجد في:					
أ	الانهار	ب	البرك	ج	الجليديات
د	المحيطات				
٦- الخلايا التي تهاجم مسببات المرض هي:					
أ	خلايا الدم الحمراء	ب	خلايا الدم البيضاء	ج	الصفائح الدموية
د	الخلايا العصبية				
٧- المشروب الذي يمد الجسم بالكالسيوم لتقوية العظام هو:					
أ	القهوة	ب	الشاي	ج	الحليب
د	مشروب غازي				
٨- يستغرق حدوثها ٢٤ ساعة :					
أ	دوران الأرض حول الشمس	ب	دوران القمر حول الارض	ج	دوران الأرض حول محورها
د	دوران القمر حول نفسه				
٩- تعد الكلاب والفئران والطيور والبعوض نواقل:					
أ	صناعية	ب	طبيعية	ج	حيوية
د	لا حيوية				
١٠- أكبر الكواكب في المجموعة الشمسية:					
أ	المريخ	ب	المشتري	ج	زحل
د	عطارد				

الكوكب

المرض

المعدن

الصحة

النجم

١- (.....) حالة غير طبيعية تؤثر على جسم المخلوق الحي.

٢- (.....) مادة طبيعية غير حية تشكل الصخور.

٣- (.....) كرة من الغازات الساخنة ينبعث منها الضوء والحرارة.

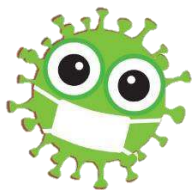
٤- (.....) هي اكتمال السلامة جسدياً وعقلياً ونفسياً.

ب- ( أضع علامة ✓ او ✗ امام العبارات التالية):

١- في النظام الشمسي خمسة كواكب.	<input type="radio"/>
٢- الصخور النارية تتكون من صخور أخرى بفعل الضغط والحرارة.	<input type="radio"/>
٣- المريخ له اقصر مدار حول الشمس.	<input type="radio"/>
٤- البئر ثقب يُحفر في الأرض للوصول الى المياه الجوفية.	<input type="radio"/>
٥- القمر ليس له غلاف جوي.	<input type="radio"/>
٦- عند تناول كمية متنوعة ومناسبة من الأطعمة يومياً فان الغذاء يصبح متوازناً	<input type="radio"/>
٧- الري هو عملية توصيل الماء الى التربة الزراعية.	<input type="radio"/>
٨- من العادات الصحية الأكثر من تناول السكريات.	<input type="radio"/>

ج- ( اصنف المجموعات الغذائية التالية):

( البروتينات - الكربوهيدرات - الدهون - الفيتامينات )



فايروس كورونا

مرض.....



الحساسية

مرض.....



السكري

مرض.....

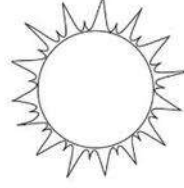


الكوليرا

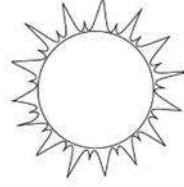
مرض.....

يمثل الشكل التالي:

.....



.....

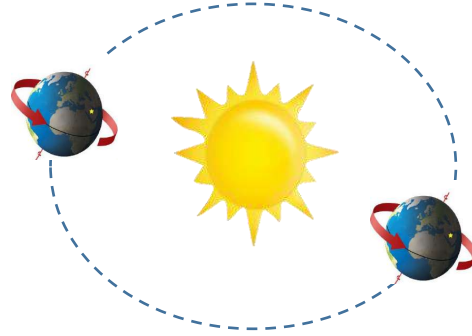


## ما أنواع الصخور:





دورة الأرض.....  
تستغرق.....  
ينتج عنها.....



دورة الأرض.....  
تستغرق.....  
ينتج عنها.....

انتهت الأسئلة

دعواتي لكن بالتوفيق والنجاح

المعلمة: أمل الزهراني

الصف: رابع ابتدائي  
اليوم:  
التاريخ: / / ١٤٤٦هـ  
الزمن: ساعة ونصف فقط

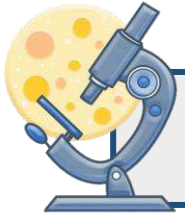
نموذج اجابة

اختبار نهاية الفصل الدراسي الثاني

مادة العلوم للصف الرابع ابتدائي

للعام الدراسي ١٤٤٦ هـ

٤٠

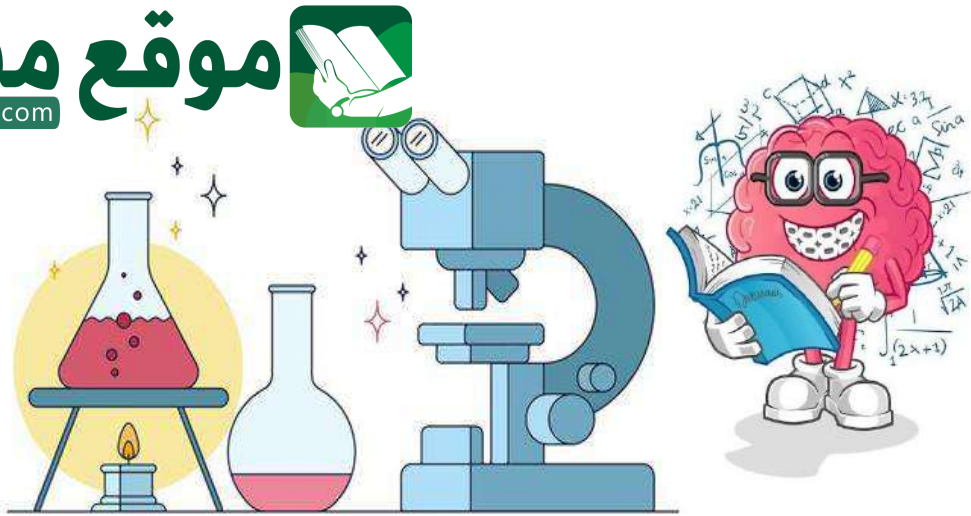


# نموذج الإجابة

اسم الطالبة

رقم السؤال	الدرجة رقمياً	الدرجة كتابياً	المصححة	المراجعة	المدققة
السؤال الأول (١٠)					
السؤال الثاني (٢٠)					
السؤال الثالث (١٠)					
مجموع الدرجات					

موقع منهجي  
mnhaji.com



أعمل بصمت ودع النجاح يحدث الضجيج

work hard in silence, let success make the noise



١- درجة حرارة جسم الانسان الطبيعية هي:							
أ	٣٩ °س	ب	٣٨ °س	ج	٣٧ °س	د	٣٦ °س
٢- المصدر الرئيسي للطاقة في اجسامنا:							
أ	الاملاح المعدنية	ب	الفيتامينات	ج	البروتينات	د	الكربوهيدرات
٣- من الخصائص التي تساعدنا على التعرف على المعادن:							
أ	الشكل	ب	الوزن	ج	الحجم	د	البريق واللمعان
٤- قدرة الجسم على التصدي لمسببات الامراض تسمى....							
أ	الفيروسات	ب	المناعة	ج	المرض	د	العدوى
٥- معظم المياه المالحة على سطح الأرض توجد في:							
أ	الانهار	ب	البرك	ج	الجليديات	د	المحيطات
٦- الخلايا التي تهاجم مسببات المرض هي:							
أ	خلايا الدم الحمراء	ب	خلايا الدم البيضاء	ج	الصفائح الدموية	د	الخلايا العصبية
٧- المشروب الذي يمد الجسم بالكالسيوم لتقوية العظام هو:							
أ	القهوة	ب	الشاي	ج	الحليب	د	مشروب غازي
٨- يستغرق حدوثها ٢٤ ساعة :							
أ	دوران الأرض حول الشمس	ب	دوران القمر حول الارض	ج	دوران الأرض حول محورها	د	دوران القمر حول نفسه
٩- تعد الكلاب والفئران والطيور والبعوض نواقل:							
أ	صناعية	ب	طبيعية	ج	حيوية	د	لا حيوية
١٠- أكبر الكواكب في المجموعة الشمسية:							
أ	المريخ	ب	المشتري	ج	زحل	د	عطارد

الكوكب

المرض

المعدن

الصحة

النجم

١- (.....المرض.....) حالة غير طبيعية تؤثر على جسم المخلوق الحي.

٢- (.....المعدن.....) مادة طبيعية غير حية تشكل الصخور.

٣- (.....النجم.....) كرة من الغازات الساخنة ينبعث منها الضوء والحرارة.

٤- (.....الصحة.....) هي اكتمال السلامة جسدياً وعقلياً ونفسياً.

ب- ( أضع علامة ✓ او ✗ امام العبارات التالية):

١- في النظام الشمسي خمسة كواكب.	✗
٢- الصخور النارية تتكون من صخور أخرى بفعل الضغط والحرارة.	✗
٣- المريخ له اقصر مدار حول الشمس.	✗
٤- البئر ثقب يُحفر في الأرض للوصول الى المياه الجوفية.	✓
٥- القمر ليس له غلاف جوي.	✓
٦- عند تناول كمية متنوعة ومناسبة من الأطعمة يومياً فان الغذاء يصبح متوازناً	✓
٧- الري هو عملية توصيل الماء الى التربة الزراعية.	✓
٨- من العادات الصحية الأكثر من تناول السكريات.	✗

ج- ( اصنف المجموعات الغذائية التالية):

( البروتينات - الكربوهيدرات - الدهون - الفيتامينات )



الدهون



الفيتامينات

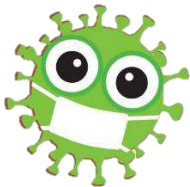


البروتينات



الكربوهيدرات

د- ( اصنف الامراض التالية الى امراض معدية وامراض غير معدية):



فايروس كورونا

مرض معدى



الحساسية

مرض غير معدى



السكري

مرض غير معدى



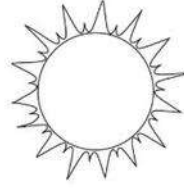
الكوليرا

مرض معدى

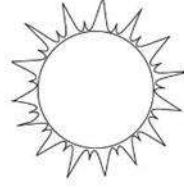


يمثل الشكل التالي:

كسوف الشمس



كسوف القمر



## ما أنواع الصخور:

صخور متحولة

صخور رسوبية

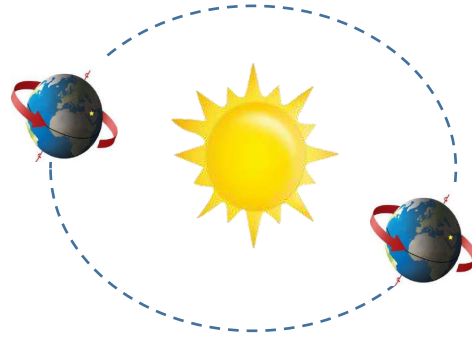
صخور نارية



دورة الأرض اليومية

تستغرق يوم واحد ٢٤ ساعة

ينتج عنها تعاقب الليل والنهار



دورة الأرض السنوية

تستغرق سنة كاملة ١٢ شهراً

ينتج عنها الفصول الأربعة

# موقع منهجي

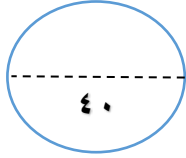
[mnhaji.com](http://mnhaji.com)


انتهت الأسئلة

دعواتي لكن بالتوفيق والنجاح

المعلمة: أمل الزهراني

المادة: علوم  
الصف: الرابع  
اختبار نهاية الفصل الدراسي الثاني ١٤٤٦  
الزمن: ساعة ونصف



الدرجة رقماً:

اسم الطالب: .....

الدرجة كتابة :

ابدأ حلّ الأسئلة مستعيناً بالله تعالى، مردّداً: "اللهم لا سهل إلا ما جعلته سهلاً، وأنت تجعل الحزن إذا شئت سهلاً"

٢٠ /

السؤال الأول: ظلل الإجابة الصحيحة فيما يلي:

١. الأمراض..... تنتقل من مخلوق الى اخر			
أ	المعدية	ب	الغير معدية
ج	النفسية		
٢. درجة حرارة جسم الانسان الطبيعية هي.			
أ	٣٧	ب	٣٩
ج	٣٨		
٣. أي مما يلي يعد من الأمراض الغير معدية.			
أ	مرض القلب	ب	الزكام
ج	الانفلونزا		
٤. تعد الكلاب والبعوض والفئران والطيور والبعوض نواقل.			
أ	حيوية	ب	طبيعية
ج	لا حيوية		
٥. خلايا تستهدف مسببات الأمراض هي.			
أ	خلايا الدم البيضاء	ب	خلايا الجلد
ج	الخلايا العصبية		
٦. المصدر الرئيسي للطاقة في اجسامنا			
أ	الألياف	ب	الدهون
ج	البروتينات		
٧. من مصادر المياه العذبة			
أ	البحار	ب	الأنهار
ج	المحيطات		
٨. العملية التي يتم بها توصيل الماء الى التربة تسمى			
أ	الرش	ب	الري
ج	التبخير		
٩. أي الخصائص التالية تساعدنا على تعرف المعادن.			
أ	الوزن والشكل	ب	البريق
ج	القدرة على الطفو		
١٠. معظم بقايا النباتات والحيوانات الميتة توجد في .			
أ	الصخور المتحولة	ب	الصخور الرسوبية
ج	الصخور النارية		

٤ /

السؤال الثاني : ؟ كيف ندرس النظام الشمسي

-٣

-٢

-١

-٤

اقلب الصفحة

السؤال الثالث: ضع علامة ( ✓ ) امام العبارة الصحيحة، وعلامة ( ✗ ) أمام العبارة الخاطئة فيما يلي:

م	السؤال	العلامة
١	الشمس اقرب النجوم الى الأرض	
٢	المشتري يعتبر أكبر المجموعة الشمسية	
٣	المياه الجوفية هي المياه المخزونة في الفراغات فوق الصخور	
٤	الجرانيت والبازلت صخور متحولة	
٥	الصخور المنصهرة في باطن الأرض تسمى اللابة	
٦	السمنة تعتبر مرض غير معد	
٧	من مسببات الأمراض ضعف المناعة	
٨	يحتاج الجسم الى ٨ ساعات من النوم ليلا	
٩	ينتج عن دوران الأرض حول محورها تعاقب الليل والنهار	
١٠	الصخور والمعادن من موارد الأرض	

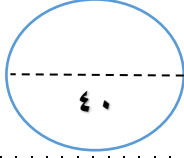
السؤال الرابع : اختر من العمود (أ) ما يناسبها من العمود (ب) فيما يلي :

( أ )	الحرف الصحيح	( ب )
١. الكويكبات		(أ) إضافة مواد ضارة أو غير مرغوبة إلى البيئة
٢. المدار		(ب) عدوى فيروسية تصيب الرئتين والشعب الهوائية
٣. المضخات		(ج) قدرة الجسم على التصدي لمسببات الأمراض
٤. المناعة		(د) الآلات تحتاجها الآبار لوصول المياه للسطح
٥. الانفلونزا		(هـ) هو المسار الذي يسلكه الجسم المتحرك حول جسم اخر
٦. التلوث		(و) تقع في حزام بين المريخ والمشتري

انتهت الأسئلة

وفقك الله وسدد على درب الخير خطاك

المادة: علوم  
الصف: الرابع  
اختبار نهاية الفصل الدراسي الثاني ١٤٤٦  
الزمن: ساعة ونصف



# نموذج الإجابة

اسم الطالب: .....  
الدرجة كتابة :

ابدأ حلّ الأسئلة مستعيناً بالله تعالى، مردّداً: "اللهم لا سهل إلا ما جعلته سهلاً، وأنت تجعل الحزن إذا شئت سهلاً"

٢٠ /

السؤال الأول: ظلل الإجابة الصحيحة فيما يلي:

١. الأمراض..... تنتقل من مخلوق الى اخر	أ	المعدية	ب	الغير معدية	ج	النفسية
٢. درجة حرارة جسم الانسان الطبيعية هي.	أ	٣٧	ب	٣٩	ج	٣٨
٣. أي مما يلي يعد من الأمراض الغير معدية.	أ	مرض القلب	ب	الزكام	ج	الانفلونزا
٤. تعد الكلاب والبعوض والفئران والطيور والبعوض نواقل.	أ	حيوية	ب	طبيعية	ج	لا حيوية
٥. خلايا تستهدف مسببات الأمراض هي.	أ	خلايا الدم البيضاء	ب	خلايا الجلد	ج	الخلايا العصبية
٦. المصدر الرئيسي للطاقة في اجسامنا	أ	الألياف	ب	الدهون	ج	البروتينات
٧. من مصادر المياه العذبة	أ	البحار	ب	الأنهار	ج	المحيطات
٨. العملية التي يتم بها توصيل الماء الى التربة تسمى	أ	الرش	ب	الري	ج	التبخير
٩. أي الخصائص التالية تساعدنا على تعرف المعادن.	أ	الوزن والشكل	ب	البريق	ج	القدرة على الطفو
١٠. معظم بقايا النباتات والحيوانات الميتة توجد في .	أ	الصخور المتحولة	ب	الصخور الرسوبية	ج	الصخور النارية

٤ /

السؤال الثاني : ؟ كيف ندرس النظام الشمسي

٣- المكوك

٢- رواد الفضاء

١- التلسكوب

٤- المسابير

أقلب الصفحة



م	السؤال	العلامة
١	الشمس اقرب النجوم الى الأرض	✓
٢	المشتري يعتبر أكبر المجموعة الشمسية	✓
٣	المياه الجوفية هي المياه المخزونة في الفراغات فوق الصخور	✓
٤	الجرانيت والبازلت صخور متحولة	✗
٥	الصخور المنصهرة في باطن الأرض تسمى اللابة	✗
٦	السمنة تعتبر مرض غير معد	✓
٧	من مسببات الأمراض ضعف المناعة	✓
٨	يحتاج الجسم الى ٨ ساعات من النوم ليلا	✓
٩	ينتج عن دوران الأرض حول محورها تعاقب الليل والنهار	✓
١٠	الصخور والمعادن من موارد الأرض	✓

( أ )	الحرف الصحيح	( ب )
١. الكويكبات	و	(أ) إضافة مواد ضارة أو غير مرغوبة إلى البيئة
٢. المدار	هـ	(ب) عدوى فيروسية تصيب الرئتين والشعب الهوائية
٣. المضخات	د	(ج) قدرة الجسم على التصدي لمسببات الأمراض
٤. المناعة	ج	(د) الآلات تحتاجها الآبار لوصول المياه للسطح
٥. الانفلونزا	ب	(هـ) هو المسار الذي يسلكه الجسم المتحرك حول جسم اخر
٦. التلوث	أ	(و) تقع في حزام بين المريخ والمشتري

انتهت الأسئلة

وفقك الله وسدد على درب الخير خطاك

المراجع	المعجم	الدرجة		السؤال	بسم الله الرحمن الرحيم		
		كتابة	رقماً			المادة :	الصف:
				س ١	أسئلة الاختبار النهائي الفصل الدراسي : الثاني العام الدراسي : ١٤٤٦ هـ	علوم	
				س ٢		الراجح	
				س ٣		اسم الطالب	
				الجميع		رقم الجلوس	
	أربعون درجة	٤٠					

استعن بالله ثم اجب على الاسئلة

السؤال الأول

٢٠

أ

ضع علامة ( √ ) أمام العبارة الصحيحة وعلامة ( X ) أمام العبارة الخاطئة

١٠

( )	النيزك مكون من الصخور والجليد والغبار يدور حول الشمس	١
( )	أقرب كوكب إلى الشمس عطارد	٢
( )	تقع مجموعة الحبوب في قاعدة الهرم الغذائي	٣
( )	المعدن هو مادة طبيعية غير حية تشكل الصخور	٤
( )	من مجموعات الغذاء الفيتامينات الموجودة في الدجاج	٥
( )	الصخور النارية ناتجة عن الصخور المنصهرة التي خرجت من البركان	٦
( )	الري هو عملية توصيل الماء إلى التربة الزراعية	٧
( )	الصحة هي حالة اكتمال السلامة الجسدية والعقلية والنفسية	٨
( )	يتعاقب الليل والنهار عندما تدور الأرض حول محورها	٩
( )	يحتاج جسم المخلوق الحي إلى خمس ساعات من النوم ليلاً	١٠

ضع الكلمة المناسبة في الفراغ المناسب ؟

ب

( الألماس - المرض - اطوار القمر - البيض - المياة الجوفية - التلك - الفصول الاربعة )

١	المعدن الاكثر قساوة .....
٢	تحصل على البروتينات من .....
٣	يدور القمر حول الأرض لمدة ٣٠ يوم وينتج عن هذا الدوران .....
٤	هو الماء المخزون في الفراغات بين الصخور تحت سطح الأرض .....
٥	هو حالة غير طبيعية تؤثر في جسم المخلوق الحي .....

١٠

## السؤال الثاني

ضع دائرة على الحرف الذي يسبق الإجابة الصحيحة لكل مما يلي :

١٠

١- هو كرة من الغازات الساخنة ...

أ	الكوكب	ب	القمر
ج	النجم	د	النيزك

٢- أنواع الصخور هي ...

أ	الصخور النارية	ب	الصخور الرسوبية
ج	الصخور المتحولة	د	جميع ماسبق

٣- الخلايا التي تهاجم مسببات المرض هي....

أ	بلازما الدم	ب	خلايا الدم البيضاء
ج	خلايا الدم الحمراء	د	الصفائح الدموية

٤- مرض معدي مثل ...

أ	السكري	ب	السمنة
ج	الانفلونزا	د	الضغط

٥- عندما نكون في منتصف الشهر يكون طور القمر .....

أ	بدر	ب	محاق
ج	تربيع أول	د	هلال أخير

## السؤال الثالث

أ قارن بين كل من الخسوف والكسوف ؟

١٠

كسوف الشمس

خسوف القمر

ب اين توجد المياه العذبة ؟

ب

...../١ ...../٢ ...../٣.....

ج مالمقصود بالعدوى ؟

ج

أنتهت الأسئلة تمنياتي لكم بالتوفيق

αβυ ρσκφι

# نموذج الإجابة

المراجع	المصمم	الدرجة		السؤال	بسم الله الرحمن الرحيم	المادة :
		كتابة	تأليف			
				س ٣	أسئلة الاختبار النهائي	اسم الطالب
				المجموع	الفصل الدراسي : الثاني	
					العام الدراسي :	
					١٤٤٦ هـ	رقم الجلوس
أربعون درجة		٤٠				

استعن بالله ثم اجب على الاسئلة

السؤال الأول

٢٠

أ

ضع علامة ( √ ) أمام العبارة الصحيحة وعلامة ( X ) أمام العبارة الخاطئة

١٠

١	النيزك مكون من الصخور والجليد والغبار يدور حول الشمس	x
٢	أقرب كوكب إلى الشمس عطارد	✓
٣	تقع مجموعة الحبوب في قاعدة الهرم الغذائي	✓
٤	المعدن هو مادة طبيعية غير حية تشكل الصخور	✓
٥	من مجموعات الغذاء الفيتامينات الموجودة في الدجاج	x
٦	الصخور النارية ناتجة عن الصخور المنصهرة التي خرجت من البركان	✓
٧	الري هو عملية توصيل الماء إلى التربة الزراعية	✓
٨	الصحة هي حالة اكتمال السلامة الجسدية والعقلية والنفسية	✓
٩	يتعاقب الليل والنهار عندما تدور الأرض حول محورها	✓
١٠	يحتاج جسم المخلوق الحي إلى خمس ساعات من النوم ليلاً	x

ضع الكلمة المناسبة في الفراغ المناسب ؟

ب

( الألماس - المرض - اطوار القمر - البيض - المياه الجوفية - التلك - الفصول الاربعة )

١	المعدن الأكثر قساوة <b>الألماس</b>
٢	نحصل على البروتينات من <b>البيض</b>
٣	يدور القمر حول الأرض لمدة ٣٠ يوم وينتج عن هذا الدوران <b>أطوار القمر</b>
٤	<b>المياه الجوفية</b> هو الماء المخزون في الفراغات بين الصخور تحت سطح الأرض
٥	<b>المرض</b> هو حالة غير طبيعية تؤثر في جسم المخلوق الحي

## السؤال الثاني

ضع دائرة على الحرف الذي يسبق الإجابة الصحيحة لكل مما يلي :

١٠

١- هو كرة من الغازات الساخنة ...

أ	الكوكب	ب	القمر
ج	النجم	د	النيزك

٢- أنواع الصخور هي ...

أ	الصخور النارية	ب	الصخور الرسوبية
ج	الصخور المتحولة	د	جميع ماسبق

٣- الخلايا التي تهاجم مسببات المرض هي....

أ	بلازما الدم	ب	خلايا الدم البيضاء
ج	خلايا الدم الحمراء	د	الصفائح الدموية

٤- مرض معدي مثل ...

أ	السكري	ب	السمنة
ج	الانفلونزا	د	الضغط

٥- عندما نكون في منتصف الشهر يكون طور القمر .....

أ	بدر	ب	محاق
ج	تربيع أول	د	هلال أخير

١٠

قارن بين كل من الخسوف والكسوف ؟

أ

السؤال الثالث

كسوف الشمس

خسوف القمر

يغطي القمر ضوء الشمس  
ويكون القمر بين الأرض و الشمسيقع ظل الأرض على القمر  
وتكون الأرض بين الشمس و القمر

اين توجد المياه العذبة ؟

ب

١ - الأنهار ٢ - الآبار ٣ - البرك

مالمقصود بالعدوى ؟

ج

انتقال المرض من المخلوق الحي المصاب إلى المخلوق الحي السليم

أتهت الأسئلة تمنياتي لكم بالتوفيق

موقع منهجي  
mnhaji.com



المادة: علوم	أسئلة الاختبار النهائي (الفصل الدراسي الثاني) للعام الدراسي ١٤٤٦ هـ	
الصف: رابع الابتدائي		
التاريخ: / / ١٤٤٦ هـ -		
اليوم:		
عدد الصفحات: ٣		مدرسة
الزمن: ساعة ونصف.		
اسم الطالب: .....		رقم الجلوس: .....

رقم السؤال	الدرجة التي حصلت عليها الطالبة		المصححة	المراجعة	المدققة
	رقمًا	كتابة			
الأول		فقط لا غير			
الثاني		فقط لا غير			
الثالث		فقط لا غير			
الرابع		فقط لا غير			
المجموع		فقط لا غير			

♥ السؤال الأول: (أ) أمامك مجموعة من المصطلحات ضعها في مكانها المناسب:

١٠

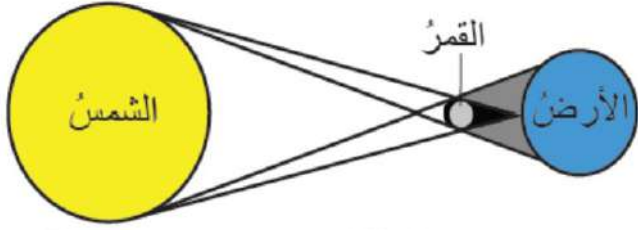
(الصحة - البئر - المرض - المعدن - الكوكب)

.....	١. حالة غير طبيعية تؤثر على جسم المخلوق الحي.
.....	٢. هي حالة اكتمال السلامة جسديًا وعقليًا ونفسيًا.
.....	٣. مادة طبيعية غير حية صلبة، توجد في قشرة الأرض.
.....	٤. حفرة في باطن الأرض تصل إلى المياه الجوفية.
.....	٥. جرم كروي كبير يدور حول الشمس.

♥ (ب) صنفي الأمراض إلى (معدني أو غير معدني): -

		
مرض .....	مرض .....	مرض .....

♥ (ج) أجب عن الأسئلة التالية: -



١- ما اسم الظاهرة الكونية التي أمامك؟

.....

٢- ما سبب حدوث هذه الظاهرة؟

.....

١٠

السؤال الثاني: اختاري الإجابة الصحيحة لكل فقرة من الفقرات التالية؟

١	الخلايا المسؤولة عن حماية الجسم ومحاربة الأمراض والجراثيم هي خلايا .....		
	الدم البيضاء	الدم الحمراء	البلازما
٢	درجة حرارة جسم الإنسان الطبيعية هي:		
	٣٧° س	٢٨° س	٤٠° س
٣	من طرق انتقال العدوى؟		
	السعال	لبس الكمامة	غسل اليدين
٤	من العادات الغير صحية؟		
	تناول الحلويات	النوم المبكر	الإكثار من شرب الماء
٥	اللون والبريق والقساوة من الخصائص التي تميز؟		
	التربة	المعدن	الأحافير
٦	أي المعادن التالية أكثر ليونة وطراوة؟		
	الألماس	التلك	الكوارتز
٧	أكبر الكواكب في المجموعة الشمسية؟		
	الأرض	المشتري	عطارد
٨	كرة من الغازات الساخنة ينبعث منها الضوء والحرارة؟		
	الأرض	الشمس	القمر
٩	تتكون المناعة ..... عن طريق أخذ التطعيم أو اللقاحات.		
	الطبيعية	الاصطناعية	الآلية
١٠	معظم المياه المالحة على سطح الأرض توجد في		
	الجليديات	البحار	الأنهار

اقلبي الصفحة

السؤال الثالث: (أ) ضع علامة (✓) أمام العبارة الصحيحة و (X) أمام العبارة الخاطئة:

١٠

( )	١. الري هو عملية توصيل الماء إلى التربة الزراعية
( )	٢. يدور القمر حول الأرض دورة كاملة في ٢٠ يوم.
( )	٣. أقرب الكواكب إلى الشمس هو عطارد.
( )	٤. الصخور النارية تتكون من صخور أخرى بفعل الضغط والحرارة.
( )	٥. عدد كواكب المجموعة الشمسية ثمانية كواكب
( )	٦. يكون القمر مظلم كامل في طور البدر.
( )	٧. الفيروسات مخلوقات مجهرية ضارة بجميع أنواعها.
( )	٨. تتكون النيازك من الصخور والجليد والغبار.

(ب) أعطي مثال واحد لكل مما يلي:

- ١- من النواقل الحيوية: .....
- ٢- مصادر المياه العذبة: .....

السؤال الرابع: (أ) اختاري الرقم الصحيح للعمود ب من العمود أ:

١٠

(ب)	الرقم	(أ)
يشكل ثلثي جسم الإنسان ويساعد على الهضم.		١. الكربوهيدرات
تساعد الجسم على النمو وتعويض الخلايا التالفة.		٢. الدهون
تعطي الجسم الدفء وتخزن الفيتامينات.		٣. البروتينات
المصدر الرئيسي للطاقة في أجسامنا.		٤. الماء

(ب) أكمل الجدول حسب المطلوب منك:

	
▪ دورة الأرض حول .....	▪ دورة الأرض حول .....
▪ تستغرق في الدوران مدة .....	▪ تستغرق في الدوران مدة .....
▪ ينتج عن الدوران .....	▪ ينتج عن الدوران .....

انتهت الأسئلة والله الحمد  
دعواتي لكم بالتوفيق والنجاح  
معلمة المارة:

المادة: علوم	أسئلة الاختبار النهائي (الفصل الدراسي الثاني) للعام الدراسي ١٤٤٦هـ	
الصف: رابع الابتدائي		
التاريخ: / / ١٤٤٦هـ		
اليوم:		
عدد الصفحات: ٣		
الزمن: ساعة ونصف.		
		مدرسة
		اسم

# نموذج الإجابة

المدققة	المراجعة	المصححة	رقم السؤال	
			رقمًا	كتابة
			١٠	الأول فقط لا غير
			١٠	الثاني فقط لا غير
			١٠	الثالث فقط لا غير
			١٠	الرابع فقط لا غير
			٤٠	المجموع فقط لا غير

♥ السؤال الأول: (أ) أمامك مجموعة من المصطلحات ضعها في مكانها المناسب:

10

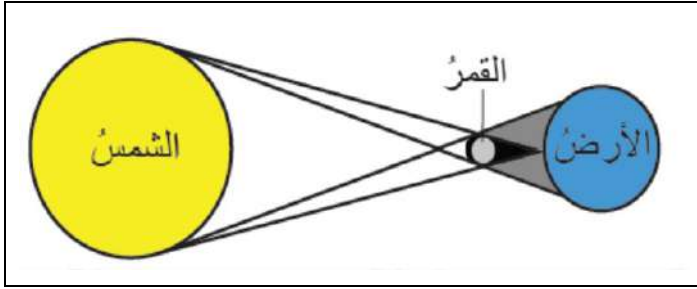
(الصحة - البئر - المرض - المعدن - الكوكب)

المرض	١. حالة غير طبيعية تؤثر على جسم المخلوق الحي.
الصحة	٢. هي حالة اكتمال السلامة جسديًا وعقليًا ونفسيًا.
المعدن	٣. مادة طبيعية غير حية صلبة، توجد في قشرة الأرض.
البئر	٤. حفرة في باطن الأرض تصل إلى المياه الجوفية.
الكوكب	٥. جرم كروي كبير يدور حول الشمس.

♥ (ب) صنفى الأمراض إلى (معدي أو غير معدي): -

		
مرض غير معدي	مرض معدي	مرض معدي





١- ما اسم الظاهرة الكونية التي أمامك؟

ظاهرة كسوف الشمس

٢- ما سبب حدوث هذه الظاهرة؟

بسبب وقوع القمر بين الشمس والأرض.

١٠

السؤال الثاني: اختاري الإجابة الصحيحة لكل فقرة من الفقرات التالية؟

١	الخلايا المسؤولة عن حماية الجسم ومحاربة الأمراض والجراثيم هي خلايا .....	الدم البيضاء	الدم الحمراء	البلازما
٢	درجة حرارة جسم الإنسان الطبيعية هي:	٣٧° س	٢٨° س	٤٠° س
٣	من طرق انتقال العدوى؟	السعال	لبس الكمامة	غسل اليدين
٤	من العادات الغير صحية؟	تناول الحلويات	النوم المبكر	الإكثار من شرب الماء
٥	اللون والبريق والقساوة من الخصائص التي تميز؟	التربة	المعدن	الأحافير
٦	أي المعادن التالية أكثر ليونة وطراوة؟	الألماس	التلك	الكوارتز
٧	أكبر الكواكب في المجموعة الشمسية؟	الأرض	المشتري	عطارد
٨	كرة من الغازات الساخنة ينبعث منها الضوء والحرارة؟	الأرض	الشمس	القمر
٩	تتكون المناعة ..... عن طريق أخذ التطعيم أو اللقاحات.	الطبيعية	الاصطناعية	الآلية
١٠	معظم المياه المالحة على سطح الأرض توجد في	الجليديات	البحار	الأنهار



السؤال الثالث: (أ) ضع علامة (✓) أمام العبارة الصحيحة و (X) أمام العبارة الخاطئة:

١٠

( ✓ )	١. الري هو عملية توصيل الماء إلى التربة الزراعية
( X )	٢. يدور القمر حول الأرض دورة كاملة في ٢٠ يوم.
( ✓ )	٣. أقرب الكواكب إلى الشمس هو عطارد.
( X )	٤. الصخور النارية تتكون من صخور أخرى بفعل الضغط والحرارة.
( ✓ )	٥. عدد كواكب المجموعة الشمسية ثمانية كواكب
( X )	٦. يكون القمر مظلم كامل في طور البدر.
( ✓ )	٧. الفيروسات مخلوقات مجهرية ضارة بجميع أنواعها.
( X )	٨. تتكون النيازك من الصخور والجليد والغبار.

♥ (ب) أعطى مثال واحد لكل مما يلي:

١- من النواقل الحيوية: الكلاب ، الفئران ، الطيور ، البعوض ، الذباب

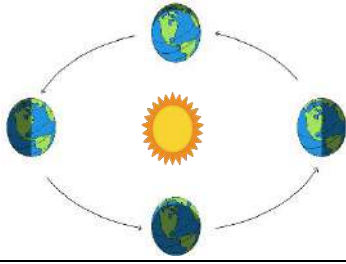
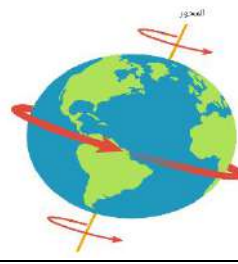
٢- مصادر المياه العذبة: البرك ، الأنهار ، الجداول ، الآبار ، المياه الجوفية ، القمم الجليدية.

♥ السؤال الرابع: (أ) اختاري الرقم الصحيح للعمود ب من العمود أ:

١٠

(ب)	الرقم	(أ)
يشكل تُثني جسم الإنسان ويساعد على الهضم.	٤	١. الكربوهيدرات
تساعد الجسم على النمو وتعويض الخلايا التالفة.	٣	٢. الدهون
تعطي الجسم الدفء وتخزن الفيتامينات.	٢	٣. البروتينات
المصدر الرئيسي للطاقة في أجسامنا.	١	٤. الماء

♥ (ب) أكمل الجدول حسب المطلوب منك:

	
▪ دورة الأرض حول الشمس	▪ دورة الأرض حول محورها
▪ تستغرق في الدوران مدة ٢٥, ٣٦٥ يوم أو سنة ميلادية كاملة.	▪ تستغرق في الدوران مدة ٢٤ ساعة أو يوم كامل
▪ ينتج عن الدوران الفصول الأربعة	▪ ينتج عن الدوران الليل والنهار

انتهى الأسلاك والله الحمد  
دعواتي لكن بالتوفيق والنجاح  
مملكة المارعة:

موقع منهجي  
mnhaji.com



المادة : علوم  
الصف : الرابع  
الزمن : ساعة ونصف فقط

## اختبار نهاية الفصل الدراسي الثاني ( الدور الأول) للعام الدراسي ١٤٤٦ هـ

اسم الطالب : ..... رقم الجلوس : .....

الدرجة الكلية	المراجع	المصحح	الدرجة كتابة	الدرجة رقما	رقم السؤال
٤٠					السؤال الأول
					السؤال الثاني
					السؤال الثالث



وفقك الله يابطل إلى الأمام

• السؤال الأول:

نختار الإجابة الصحيحة فيما يلي :-

١	الأمراض التي تنتقل من شخص مصاب إلى شخص غير مصاب تسمى .....		
	( أ ) معدية	( ب ) السكري	( ج ) غير معدية
٢	الصخور الناتجة عن تبريد الماجما تسمى .....		
	( أ ) نارية	( ب ) متحولة	( ج ) رسوبية
٣	المصدر الرئيسي للطاقة في أجسامنا هي .....		
	( أ ) الكربوهيدرات	( ب ) الدهون	( ج ) الماء
٤	أكبر الكواكب الخارجية هو كوكب .....		
	( أ ) المشتري	( ب ) زحل	( ج ) أورانوس
٥	يحفر الناس حفراً عميقة للوصول إلى المياه الجوفية تسمى .....		
	( أ ) البئر	( ب ) الخزان	( ج ) الدينمو
٦	الخلايا التي تهاجم مسببات المرض هي خلايا .....		
	( أ ) الدم البيضاء	( ب ) البلازما	( ج ) الدم الحمراء
٧	تسمى المادة التي تشكل الصخور .....		
	( أ ) المعدن	( ب ) الخشب	( ج ) الزجاج
٨	نحصل على الفيتامينات من .....		
	( أ ) الفواكه	( ب ) الزبدة	( ج ) الزيت
٩	تتكون الكواكب الصخرية من .....		
	( أ ) الغازات	( ب ) الصخور	( ج ) الغبار
١٠	نجد معظم الماء العذب في .....		
	( أ ) البحار	( ب ) القمم الجليدية	( ج ) المحيطات

• السؤال الثاني:

٢٠

( أ ) نضع إشارة ( √ ) عند العبارات الصحيحة وعلامة ( x ) عند الخاطئة :-

يشكل الماء ثلثي جسم الإنسان	١
عملية توصيل الماء إلى التربة الزراعية تسمى الري	٢
يجب ممارسة الرياضة بشكل يومي	٣
مرض القلب مرض غير معدي	٤
عدد كواكب المجموعة الشمسية ثمانية كواكب	٥
يكون القمر مضاء كاملاً في طور البدر	٦
النوم المبكر يريح الجسم ويحافظ على نشاطه	٧
إذا وصلت أجزاء من الشهاب إلى سطح الأرض تسمى نيزك	٨
من العادات الصحية الإكثار من تناول السكريات	٩
الشمس كوكب	١٠

• السؤال الثالث :

١٠

أ- ضع المصطلحات التالية في مكانها المناسب :

( المناعة - المحور - النجم )

١- (.....) قدرة الجسم على التصدي للأمراض.

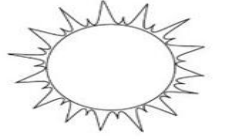
٢- (.....) خط وهمي يصل بين قطبي الأرض وتدور حوله.

٣- (.....) كرة من الغازات الساخنة ينبعث منها الضوء والحرارة.

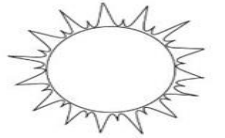
ب- قال تعالى ﴿ لَا الشَّمْسُ يَنْبَغِي لَهَا أَنْ تُدْرِكَ الْقَمَرَ وَلَا اللَّيْلُ سَابِقُ النَّهَارِ ۚ وَكُلٌّ فِي فَلَكٍ يَسْبَحُونَ ﴾ .

الكسوف والخسوف من آيات الله تعالى وصل بخط بين الظاهرة والصورة المناسبة :

خسوف القمر



كسوف الشمس



ج- صنف الامراض التالية الى امراض ( معدية - غير معدية ) :



فيروس كورونا



السمنة

مرض.....

مرض.....



**أسئلة اختبار مادة العلوم للصف الرابع الابتدائي**  
**الدور الأول الفصل الدراسي الثاني للعام الدراسي 1446هـ**

**تعليمات عامة:**

- ✓ استعمل القلم الأزرق فقط.
- ✓ لا يُسمح بالقلم الأزرق الذي يُمسح.
- ✓ لا يسمح باستخدام المرسام ولا الماسح.
- ✓ أجب على جميع الأسئلة على ورقة الأسئلة.

اسم الطالب : .....

الصف : الرابع ( )

التاريخ : ..... / ..... / 1446هـ

رقم السؤال	الدرجة		المصحح		المراجع		المدقق	
	رقمًا	كتابةً	الاسم	التوقيع	الاسم	التوقيع	الاسم	التوقيع
السؤال الأول								
السؤال الثاني								
السؤال الثالث								
المجموع	40							

صغيري استعن بالله ثم اجب عن الأسئلة التالية ...

**السؤال الأول (أ) :**

10

اختر الإجابة الصحيحة لكل مما يلي بتظليل الحرف الدال عليها :

-1-	درجة حرارة جسم الانسان الطبيعية هي:	أ 27	ب 28	ج 30	د 37
-2-	المصدر الرئيسي للطاقة في اجسامنا:	أ الاملاح المعدنية	ب الفيتامينات	ج البروتينات	د الكربوهيدرات
-3-	من الخصائص التي تساعدنا على التعرف على المعادن:	أ الشكل	ب الوزن	ج الحجم	د البريق واللمعان
-4-	قدرة الجسم على التصدي لمسببات الامراض تسمى....	أ الفيروسات	ب المناعة	ج المرض	د العدوى

يُتبع <<<

## تابع السؤال الأول ( أ ):

5-	معظم المياه المالحة على سطح الأرض توجد في:	أ	الانهار	ب	البرك	ج	الجليديات	د	المحيطات
6-	الخلايا التي تهاجم مسببات المرض هي:	أ	خلايا الدم الحمراء	ب	خلايا الدم البيضاء	ج	الصفائح الدموية	د	الخلايا العصبية
7-	يستغرق حدوثها 24 ساعة :	أ	دوران الأرض حول الشمس	ب	دوران القمر حول الأرض	ج	دوران الأرض حول محورها	د	دوران القمر حول نفسه
8-	أكبر الكواكب في المجموعة الشمسية:	أ	المريخ	ب	المشتري	ج	زحل	د	عطارد
9-	تعد الكلاب والفئران والطيور والبعوض نواقل:	أ	صناعية	ب	طبيعية	ج	حيوية	د	لا حيوية
10-	- المشروب الذي يمد الجسم بالكالسيوم لتقوية العظام هو:	أ	القهوة	ب	الشاي	ج	الحليب	د	مشروب غازي

10

## السؤال الأول ( ب )

املاً الفراغ بما يناسبه في كل مما يلي :

1-	للمعدن خصائص هي : 1-اللون 2-البريق 3.....-4.....
2-	.....هو حالة غير طبيعية تؤثر على جسم المخلوق الحي.
3-	ألين المعادن هو .....وأقصى المعادن هو .....
4-	اكتشف العلماء مسببات الأمراض و هي.....و.....و.....
5-	الأمراض نوعان :1-أمراض.....2-أمراض غير .....

## السؤال الثاني ( أ )

ضع علامة ( ✓ ) أمام العبارة الصحيحة وعلامة ( x ) أمام العبارة الخاطئة في كل مما يأتي :

6

1- المريخ له أقصر مدار حول الشمس.

2- الامراض الغير معدية تنتقل من مخلوق الى اخر.

3- القمر ليس له غلاف جوي.

4- البئر ثقب يُحفر في الأرض للوصول الى المياه الجوفية.

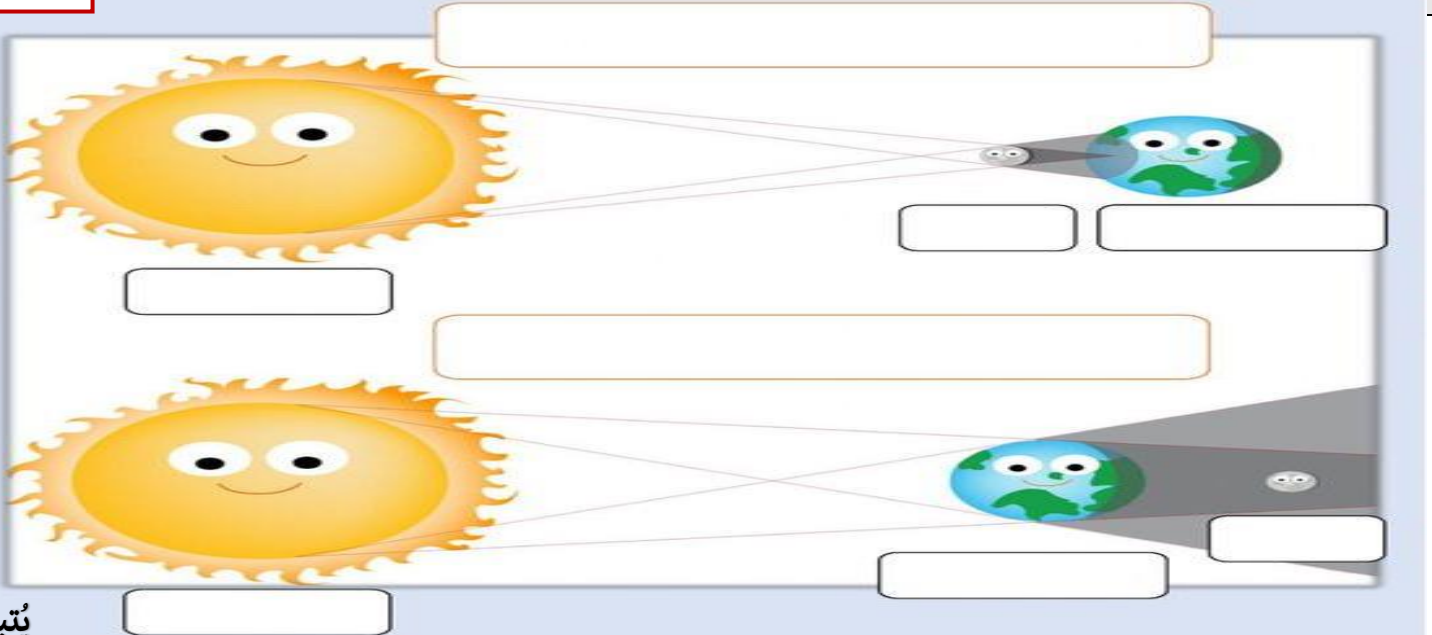
5- عند تناول كمية متنوعة ومناسبة من الأطعمة يومياً فإن الغذاء يصبح متوازناً

6- الفيروسات مخلوقات مجهرية ضارة بجميع أنواعها.

## السؤال الثاني ( ب )

8

أمامك صورة لحدثين عظيمين أكل معلوماتهما لتتعرف عليهما



يتبع

السؤال الثالث ( أ ) :

ضع العدد المناسب من الجمل الموجودة في جدول المجموعة ( أ )  
أمام ما يناسبها من المجموعة ( ب )

4

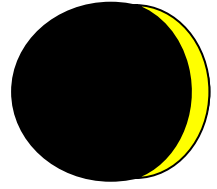
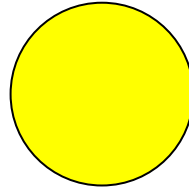
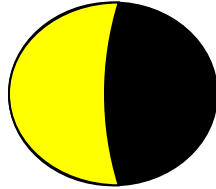
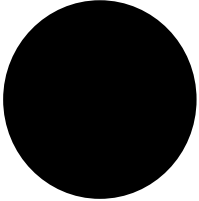
ب		أ
مرض غير معدي	<input type="radio"/>	1- السمنة
توجد في الصخور الرسوبية	<input type="radio"/>	2- بقايا النباتات و الحيوانات توجد في
يساعد الجسم على الهضم	<input type="radio"/>	3- الدهون
تزود الجسم بالطاقة و تمنحه الدفاء	<input type="radio"/>	4- الماء

نتبع

2

السؤال الثالث ( ب ) :

أمامك بعض أطوار القمر سجل اسم كل طور تحته



انتهت الأسئلة

دعواتنا لكم بالتوفيق  
مع تحيات معلمي مادة العلوم للصف الرابع  
أ/ عيسى المرعبي  
أ/ محمد البطيخ



المجموع الكلي		
40		

اختبار مادة (العلوم) (الدور الأول) الفصل الدراسي الثاني للعام الدراسي 1446 هـ

المادة	العلوم		الصف	الرابع
اليوم	التاريخ		زمن الإجابة	ساعتان
اسم الطالبة				
رقم الجلوس	( )			

رقم السؤال	الدرجة المستحقة		اسم المصححة وتوقيعها	اسم المراجعة وتوقيعها	اسم المدققة وتوقيعها
	الدرجة رقماً	الدرجة كتابة			
السؤال الأول					
السؤال الثاني					
السؤال الثالث					
السؤال الرابع					
المجموع					



السؤال الأول:

10

أ. ضعي كلمة صح أو خطأ أمام العبارات:-

- 1- من الصخور النارية الرخام (.....)
- 2- يكون القمر مضاء كاملاً في طور المحاق (.....)
- 3- مياه تُخزن في باطن الأرض هي المياه الجوفية (.....)
- 4- يغطي 70% من سطح الأرض الجبال واليابسة (.....)
- 5- الحكاكة تحدث عندما نحك قطعة خزف بمعدن (.....)
- 6- السلسلة الغذائية تحدث عندما تتحد سلسلتين غذاء أو أكثر (.....)
- 7- البراكين والزلازل ظواهر طبيعية تغيّر النظام البيئي (.....)
- 8- عملية توصيل الماء إلى التربة الزراعية تُسمى الري (.....)

ب. رتي أرقام الكائنات الحية التالية من (1 – 4) لنحصل على سلسلة غذائية:-



السؤال الثاني: أ. اختاري الإجابة الصحيحة مما يلي:

10

1-	عندما تتعرض الصخور للحرارة والضغط ينتج عنها صخور:				
أ-	نارية	ب-	متحولة	ج-	رسوبية
د-	رخامية				
2-	مخلوقات حية لا تستطيع صنع غذائها بنفسها:				
أ-	مستهلكات	ب-	منتجات	ج-	محللات
د-	فطريات				
3-	تحتوي على كمية قليلة من الأملاح:				
أ-	مياه مالحة	ب-	مياه المحيطات	ج-	مياه عذبة
د-	مياه بحار				
4-	تتكون المجموعة الشمسية من:				
أ-	5 كواكب	ب-	8 كواكب	ج-	10 كواكب
د-	20 كوكب				

5- جرم كروي يدور حول الشمس					
أ-	النجم	ب-	الكوكب	ج-	القمر
د-	النيازك				
6- حفرة في باطن الأرض تصل إلى المياه الجوفية:					
أ-	البئر	ب-	الخبزان	ج-	السيول
د-	البحر				
7- صخر ناري صلب يقاوم التجوية والتعرية:					
أ-	الرخام	ب-	الحجر الجيري	ج-	الجرانيت
د-	الطباشير				

ب. حددي نواتج الظواهر التالية:

- 1- دوران الأرض حول محورها ← (.....)
- 2- دوران القمر حول الأرض ← (.....)
- 3- عندما يقع القمر بين الشمس والأرض ← (.....)

السؤال الثالث:

أ. اكتب المصطلح العلمي المناسب للعبارة التالية:

- 1- كرة من الغازات الساخنة ينبعث منها ضوء وحرارة (.....)
- 2- مادة طبيعية غير حية تُشكّل الصخور (.....)
- 3- اختفاء أو عدم وجود أفراد النوع كلها (.....)
- 4- خط حقيقي أو وهمي يدور حوله الجسم (.....)
- 5- هي استجابة الحيوان للتغير الحادث في بيئته (.....)
- 6- إضافة أشياء ضارة إلى الماء والهواء والتربة (.....)
- 7- صراع بين المخلوقات الحية على الطعام والماء (.....)

ب. كيف يُغيّر الناس النظام البيئي؟

- 1- .....
- 2- .....
- 3- .....

## السؤال الرابع:

أ. أعطي مثال على كلاً من:

- 1- حيوان مُحلل  
 2- حيوان مُهدد بالانقراض  
 3- كوكب من الكواكب الخارجية  
 4- نوع من أنواع المعادن  
 5- طور من أطوار القمر
- (.....)  
 (.....)  
 (.....)  
 (.....)  
 (.....)

ب. قارني بين الكواكب الصخرية والغازية حسب ما هو مطلوب في الجدول:

الكواكب الخارجية	الكواكب الداخلية	وجه المقارنة
		عدد الكواكب
		أكبرها
		سبب التسمية

ج. عللي لما يلي:

أ. يُعد القمر تابعاً للأرض؟

.....  
 .....

2- يتم إرسال مسابير الفضاء لاستشكاف الكواكب بدلاً من رواد الفضاء؟

.....  
 .....

انتهت الأسئلة

مع تمنياتي بالتوفيق

المعلمة/



التاريخ :

المادة

الصف

الزمن

اختبار مادة العلوم الصف الرابع نهاية الفصل الدراسي الثاني الدور الأول للعام الدراسي ١٤٤٦ هـ

اسم الطالب / ة

رقم الجلوس

الصف / الفصل

مجموع الدرجات كتابة

مجموع الدرجات رقما

الدرجة  
النهائية

المراجع / ة

المصحح / ة

الدرجة كتابة

الدرجة رقما

السؤال

الاسم

الاسم

الأول

التوقيع

التوقيع

الثاني

التوقيع

المدقق / ة

الثالث

الاسم

مجموع  
الدرجات

معلم / ة المادة

الدرجة

أسئلة الاستدلال ٢٥%

أسئلة التطبيق ٣٥%

أسئلة المعرفة ٤٥%

التصنيف

الثالث

الثاني

الأول

الثالث

الثاني

الأول

الثالث

الثاني

الأول

رقم السؤال

٤٠

٦،٣  
(د)

٥

٧،٤،٢  
١٠،٨

ب

ب، ج

٦،٣ أ  
(ب)

٥-١ أ

٦-١ أ

٨،٥،١

رقم  
الفقرة

١. أي من الآتي يساعد الجسم على النمو وتعويض الخلايا التالفة ؟

أ- البروتينات

ب- الأملاح المعدنية

ج- الدهون

د- الألياف

٢. توقع ماذا ينتج عن تراكم مفرط من الدهون في الجسم والافراط في الأكل وقلة في النشاط البدني

أ- الإصابة بـ كورونا

ب- الإصابة بالسمنة

ج- زيادة في المناعة الطبيعية

د- زيادة في المناعة الصناعية

٣. كيف يتكون صخر متحول من صخر ناري ؟

أ- القدرة على الطفو

ب- الشكل و العرض

ج- بالضغط والحرارة.

د - الوزن

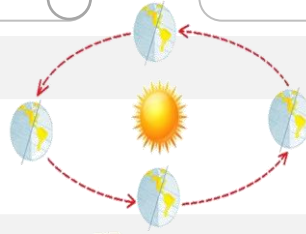
٤. ما العملية التي يوضحها الشكل التالي

أ- تعاقب الليل و النهار

ب- خسوف القمر

ج : المد و الجزر

د - دوران الأرض حول الشمس.



٥. خط الدفاع الأول عن الجسم

أ- الجلد

ب- الدماغ

ج- خلايا الدم الحمراء

د- خلايا الدم البيضاء

٦. تناول الفواكه و الخضراوات مهم جدا بسبب كون الفواكه الخضراوات مصدراً مهماً

أ. الدهون

ب. الفيتامينات

ج. الكربوهيدرات

د. البروتينات

٧. إذا كانت الدائرة المجاورة تمثل كوكب الأرض فأَي الدوائر التالية تمثل المشتري (الأرض)

أ-

د

ج

ب

أ

ب-

د-

٨. حدوث الليل والنهار تدل على أن

أ- الضوء يسري بخطوط متفرقة

ب- بخطوط متعرجة

ج- الضوء يسري بخطوط دائرية

د- بخطوط مستقيمة.

٩. أي مما يلي يُعد من الأمراض غير المعدية:

أ- مرض القلب

ب- جُدرى الماء

ج. الزُكام.

د. الأنفلونزا.

١٠. أي المواد الغذائية التالية تُعد غذاءً مُتوازناً:

أ. ١

ب. ٢

ج. ٣

د. ٤



كواكب صخرية :

كواكب غازية ( عملاقة ) :

كواكب قزمة :

المعدن

أطوار القمر

البئر

نجوم

الهرم الغذائي

المياه الجوفية

١. مادة طبيعية غير حية توجد عادة في قشرة الأرض وتكون صلبة.

٢. وهو دليل يوضح أنواع الأطعمة التي يحتاجها الإنسان بشكل يومي لبناء جسم يتمتع بصحة جيدة،

٣. ثقب يُحفر في الأرض للوصول إلى المياه الجوفية.

٤. مصطلح يطلق على الماء المخزون في الفراغات بين الصخور تحت سطح الأرض

٥. كرات غازية متوهجة تبتث طاقة تسمى .....

٦. الأشكال الظاهرية للقمر في السماء تسمى .....

استعمالته

مثال

نوع الصخر

الصخور النارية

الصخور المتحولة

الصخور الرسوبية

- ١

- ٢

- ٣

٥

السؤال الثالث أ- ضع علامة ✓ أمام العبارة الصحيحة و علامة ✗ أمام العبارة الخاطئة

١- درجة حرارة جسم الانسان الطبيعية هي ٣٧

٢. المصدر الرئيس للطاقة في أجسامنا الأملاح المعدنية

٣. يمكن أن تشترك المعادن في خاصية أو أكثر، ولكن لا يتشابه معدنان في جميع الخصائص

٤. معظم المياه المالحة على سطح الأرض توجد في الأنهار

٥- أفضل الأدوات لرؤية تفاصيل واضحة عن كوكب زحل المسابير الفضائية

٣

السؤال الثالث ب- قارن بين حركة الأرض حول محورها و حول الشمس

حول الشمس

حول محورها

من حيث

١- مدة الدوران

٢- اتجاه الدوران

٣- ينتج عنها

٤

السؤال الثالث ج - ضع الرقم المناسب من القائمة (أ) بما يناسبه أمام القائمة (ب)

ب

أمراض معدية

أمراض غير معدية

مناعة صناعية

مناعة طبيعية

أ

١- مناعة مستمرة و تدوم طويلاً

٢- مناعة تتكون عن طريق التطعيم

٣- السل - الانفلونزا - الكوليرا - كورونا

٤- السرطان - أمراض القلب - ضغط الدم - الحساسية

د - اقترح بعض المشاريع والإجراءات التي قد تساعد على تقليل استهلاك الماء، وإيجاد مصادر أخرى لتوفير استهلاك المياه الجوفية في المدينة

.١

.٢

.٣

انتهت الأسئلة

التاريخ :

المادة

# نموذج الإجابة

اختبار مادة العلوم الصف الرابع نهاية الفصل الدراسي الثاني الدور الأول للعام الدراسي ١٤٤٦ هـ

اسم الطالب / ة

رقم الجلوس

الصف / الفصل

مجموع الدرجات كتابة

مجموع الدرجات رقما

الدرجة

النهائية

السؤال

الدرجة رقما

الدرجة كتابة

المصحح / ة

المراجع / ة

الأول

الاسم

الاسم

الثاني

التوقيع

التوقيع

الثالث

المدقق / ة

التوقيع

مجموع  
الدرجات

الاسم

معلم / ة المادة

التصنيف

أسئلة المعرفة ٤٥%

أسئلة التطبيق ٣٥%

الدرجة

أسئلة الاستدلال ٢٥%

رقم السؤال

الأول الثاني الثالث

الأول الثاني الثالث

الأول الثاني الثالث

رقم  
الفقرة

١-٥ ١-٦ ١-٨,٥

أ,٦,٣ (ب) ب,ج,ب ب

٣,٦ (د) ٥ ٢,٤,٧,١٠,٨

٤٠

١. أي من الآتي يساعد الجسم على النمو وتعويض الخلايا التالفة ؟

أ- البروتينات

ب- الأملاح المعدنية

ج- الدهون

د- الألياف

٢. توقع ماذا ينتج عن تراكم مفرط من الدهون في الجسم والافراط في الأكل وقلة في النشاط البدني

أ- الإصابة بـ كورونا

ب- الإصابة بالسمنة

ج- زيادة في المناعة الطبيعية

د- زيادة في المناعة الصناعية

٣. كيف يتكون صخر متحول من صخر ناري ؟

أ- القدرة على الطفو

ب- الشكل و العرض

ج- بالضغط والحرارة.

د - الوزن

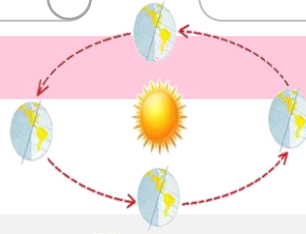
٤. ما العملية التي يوضحها الشكل التالي

أ- تعاقب الليل و النهار

ب- خسوف القمر

ج : المد و الجزر

د - دوران الأرض حول الشمس.



٥. خط الدفاع الأول عن الجسم

أ- الجلد.

ب- الدماغ

ج- خلايا الدم الحمراء

د- خلايا الدم البيضاء

٦. تناول الفواكه و الخضراوات مهم جدا بسبب كون الفواكه الخضراوات مصدراً مهماً

أ. الدهون

ب. الفيتامينات

ج. الكربوهيدرات

د. البروتينات

٧. إذا كانت الدائرة المجاورة تمثل كوكب الأرض فأَي الدوائر التالية تمثل المشتري (الأرض)

أ-

د

ج

ب

أ

ب-

د-

٨. حدوث الليل والنهار تدل على أن

أ- الضوء يسري بخطوط متفرقة

ب- بخطوط متعرجة

ج- الضوء يسري بخطوط دائرية

د- بخطوط مستقيمة.

٩. أي مما يلي يُعدُّ من الأمراض غير المعدية:

أ- مرض القلب

ب- جذري الماء.

ج. الزُكام.

د. الأنفلونزا.

١٠. أي المواد الغذائية التالية تُعدُّ غذاءً مُتوازناً:

أ. ١

ب. ٢

ج. ٣

د. ٤



كواكب صخرية :

عطارد - الزهرة - الأرض - المريخ

كواكب غازية ( عملاقة ) :

المشتري - زحل - اورانوس - نبتون

كواكب قزمة :

مثل بلوتو

المعدن

أطوار القمر

البئر

نجوم

الهرم الغذائي

المياه الجوفية

١. ....المعدن..... مادة طبيعية غير حية توجد عادة في قشرة الأرض وتكون صلبة.

٢. الهرم الغذائي..... وهو دليل يوضح أنواع الأطعمة التي يحتاجها الإنسان بشكل يومي لبناء جسم يتمتع بصحة جيدة،

٣. ....البئر..... ثقب يُحفر في الأرض للوصول إلى المياه الجوفية.

٤. المياه الجوفية..مصطلح يطلق على الماء المخزون في الفراغات بين الصخور تحت سطح الأرض

٥. كرات غازية متوهجة تبتث طاقة تسمى .....نجوم.....

٦. الأشكال الظاهرية للقمر في السماء تسمى أطوار القمر

استعماله

مثال

نوع الصخر

بناء المدارس والمنشآت

الجرانيت - الزجاج البركاني - البازلت

الصخور النارية

صناعة البلاط. صناعة الأعمدة الحجرية.  
صناعة مواقد النار.

صخر الناييس الرخام

الصخور المتحولة

صناعة الطباشير يدخل في صناعة الأسمنت

الحجر الرملي. الحجر الجيري

الصخور الرسوبية

١- زيارة الطبيب والالتزام بتعليماته.

٢- تناول الطعام الصحي.

٣- التزام الراحة وعدم الخروج من المنزل إلا عند الضرورة.

٤- الاهتمام بالنظافة الشخصية، وغسل اليدين.

السؤال الثالث أ- ضع علامة ✓ أمام العبارة الصحيحة و علامة ✗ أمام العبارة الخاطئة

١- درجة حرارة جسم الانسان الطبيعية هي ٣٧

٢. المصدر الرئيس للطاقة في أجسامنا الأملاح المعدنية

٣. يمكن أن تشترك المعادن في خاصية أو أكثر، ولكن لا يتشابه معدنان في جميع الخصائص

٤. معظم المياه المالحة على سطح الأرض توجد في الأنهار

٥- أفضل الأدوات لرؤية تفاصيل واضحة عن كوكب زحل المسابير الفضائية

٣

السؤال الثالث

ب- قارن بين حركة الأرض حول محورها و حول الشمس

حول الشمس

حول محورها

من حيث

٣٥٦ يوماً

٢٤ ساعة

١- مدة الدوران

من الغرب إلى الشرق عكس عقارب الساعة

٢- اتجاه الدوران

الفصول الأربعة

الليل و النهار

٣- ينتج عنها

٤

ج - ضع الرقم المناسب من القائمة ( أ ) بما يناسبه أمام القائمة ( ب )

ب

أ

أمراض معدية

٣

١- مناعة مستمرة و تدوم طويلاً

أمراض غير معدية

٤

٢- مناعة تتكون عن طريق التطعيم

مناعة صناعية

٢

٣- السل - الانفلونزا - الكوليرا - كورونا

مناعة طبيعية

١

٤- السرطان - أمراض القلب - ضغط الدم - الحساسية

د - أقتراح بعض المشاريع والإجراءات التي قد تساعد على تقليل استهلاك الماء، وإيجاد مصادر أخرى لتوفير استهلاك المياه الجوفية في المدينة

٣

١. بتوصيل الأنابيب وحفر القنوات،

٢. أعتد طريقتي الري بالتنقيط وبالرش عند ريّ المزروعات،

٣. أعتد مشروع التوعية عن طريق وسائل الإعلام في نشر أهمية التقليل من استهلاك الماء،

٤. إنشاء مشروع محطات تنقية مياه الصرف الصحي والاستفادة منها في الزراعة والصناعة.

