

تم تحميل وعرض المادة من

منهجي

mnhaji.com



موقع منهجي منصة تعليمية توفر كل ما يحتاجه المعلم
والطالب من حلول الكتب الدراسية وشرح للدروس
بأسلوب مبسط لكافة المراحل التعليمية وتوزيع
المناهج وتحضير وملخصات ونماذج اختبارات وأوراق
عمل جاهزة للطباعة والتحميل بشكل مجاني

حمل تطبيق منهجي ليصلك كل جديد



	المملكة العربية السعودية
	الإدارة العامة للتعليم بمنطقة.....
	المدرسة الابتدائية.....

((اختبار الفترة الثانية لمادة العلوم للصف الرابع الابتدائي الفترة الدراسية الثانية ١٤٤٧))

الاسم: الفصل:

(٦ درجات)

*** السؤال الأول : اختاري/ي الإجابة الصحيحة :**

١- كمية الكتلة في وحده حجم واحدة هو تعريف ال.....			
الكتلة	الكثافة	الحجم	الوزن
٢- تغير حاله المادة من السائل الى الغاز يسمى			
الانصهار	الترسيب	التبخر	التجمد
٣- أي التغيرات التالية يعد تغيراً كيميائياً.....			
تكون الصداً	تشكل الغيوم	تقطيع الورقة	تغير حاله المادة
٤- عدد الوحدات التي تغطي سطح جسم ما تسمى			
الحجم	الكتلة	المساحة	الكثافة
٥- أي الأدوات التالية يمكن استخدامها لقياس الكتلة			
مقياس الحرارة	الشريط المتري	الميزان ذو الكفتين	الكأس المدرج
٦- يمكن فصل الملح من محلول ماء وملح ب			
الترشيح	المغناطيس	التبخير	الترسيب

*** السؤال الثاني : ضع /ي علامة (√) أو (×) أمام العبارات التالية : (٦ درجات)**

()	١- أفضل الطرق لفصل المواد الصلبة عن السائلة طريقة الترسيب .
()	٢- تغير في سرعة الأجسام او اتجاهها خلال فترة زمنية محددة يسمى تسارعاً .
()	٣- التغير الفيزيائي لا ينتج عنه مواد جديدة ويبقى على حالته الأصلية .
()	٤- الجاذبية هي قوة التجاذب بين الأجسام .
()	٥- تقاس الكتلة بوحده النيوتن .
()	٦- الاحتكاك هو التغير في المسافة مع مرور الزمن .



(٦ درجات)

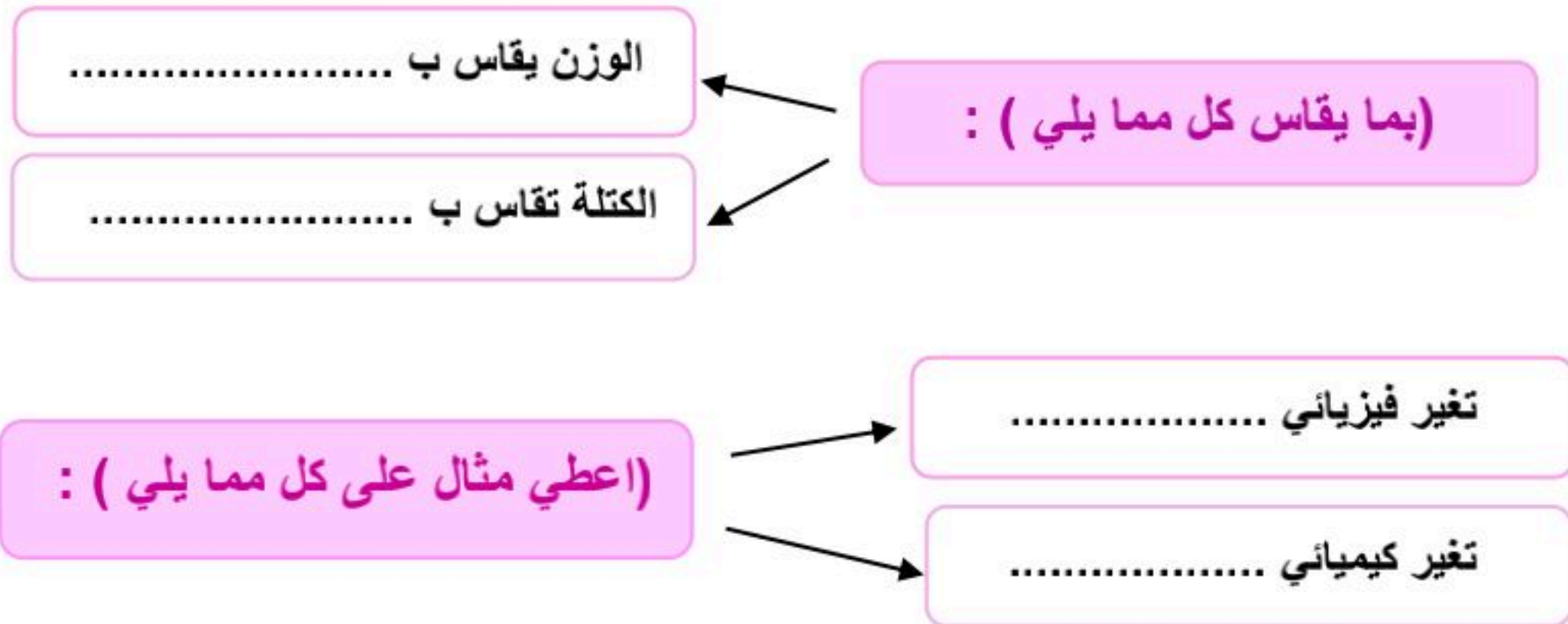
* السؤال الثالث : اكمل / ي الفراغات بما يناسبها :



المحلول	التبخر	تغير كيميائي	قوة	الوزن	الترشيح
-١	يمكن فصل الماء عن الرمل في مخلوط الماء والرمل باستخدام طريقة				
-٢	المخلوط المكون من مادتين أو أكثر عند مزجها مزجاً تاماً يعرف ب				
-٣	قوة الجذب التي تسحب بها الأرض الأجسام نحوها تسمى				
-٤	تكون الصداً مثلاً على				
-٥	كل عملية دفع أو سحب تسمى				
-٦	تغير حالة المادة من السائل الى الغاز يسمى				

(درجتان)

* السؤال الرابع : اجيب/ي عما يلي :

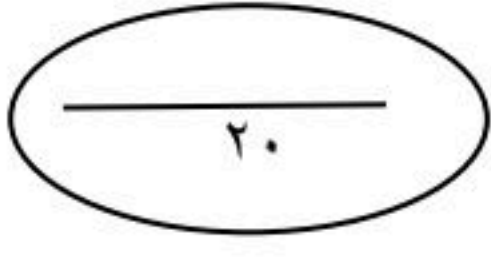


* طالبتي

(العلم هو الطريق الوحيد الموصل لخيري الدنيا والآخرة أنتِ على الطريق)



معلمتك / وداد الحري.



نموذج الإجابة

((اختبار الفترة الثانية لمادة العلوم للصف الرابع الابتدائي الفترة الدراسية الثانية ١٤٤٧))

الاسم: ((نموذج إجابة)) الفصل:

(٦ درجات)

* السؤال الأول: اختاري/ي الإجابة الصحيحة:

١- كمية الكتلة في وحده حجم واحدة هو تعريف ال.....			
الكتلة	الكثافة	الحجم	الوزن
٢- تغير حاله المادة من السائل الى الغاز يسمى			
الانصهار	الترسيب	التبخير	التجمد
٣- أي التغيرات التالية يعد تغيراً كيميائياً.....			
تكون الصداً	تشكل الغيوم	تقطيع الورقة	تغير حاله المادة
٤- عدد الوحدات التي تغطي سطح جسم ما تسمى			
الحجم	الكتلة	المساحة	الكثافة
٥- أي الأدوات التالية يمكن استخدامها لقياس الكتلة			
مقياس الحرارة	الشريط المتري	الميزان ذو الكفتين	الكأس المدرج
٦- يمكن فصل الملح من محلول ماء وملح ب			
الترشيح	المغناطيس	التبخير	الترسيب

* السؤال الثاني: ضع /ي علامة (√) أو (×) أمام العبارات التالية: (٦ درجات)

١-	أفضل الطرق لفصل المواد الصلبة عن السائلة طريقة الترسيب .	(خطأ)
٢-	تغير في سرعة الأجسام او اتجاهها خلال فترة زمنية محددة يسمى تسارعاً.	(صح)
٣-	التغير الفيزيائي لا ينتج عنه مواد جديدة ويبقى على حالته الأصلية .	(صح)
٤-	الجاذبية هي قوة التجاذب بين الأجسام .	(صح)
٥-	تقاس الكتلة بوحده النيوتن .	(خطأ)
٦-	الاحتكاك هو التغير في المسافة مع مرور الزمن .	(خطأ)

(٦ درجات)

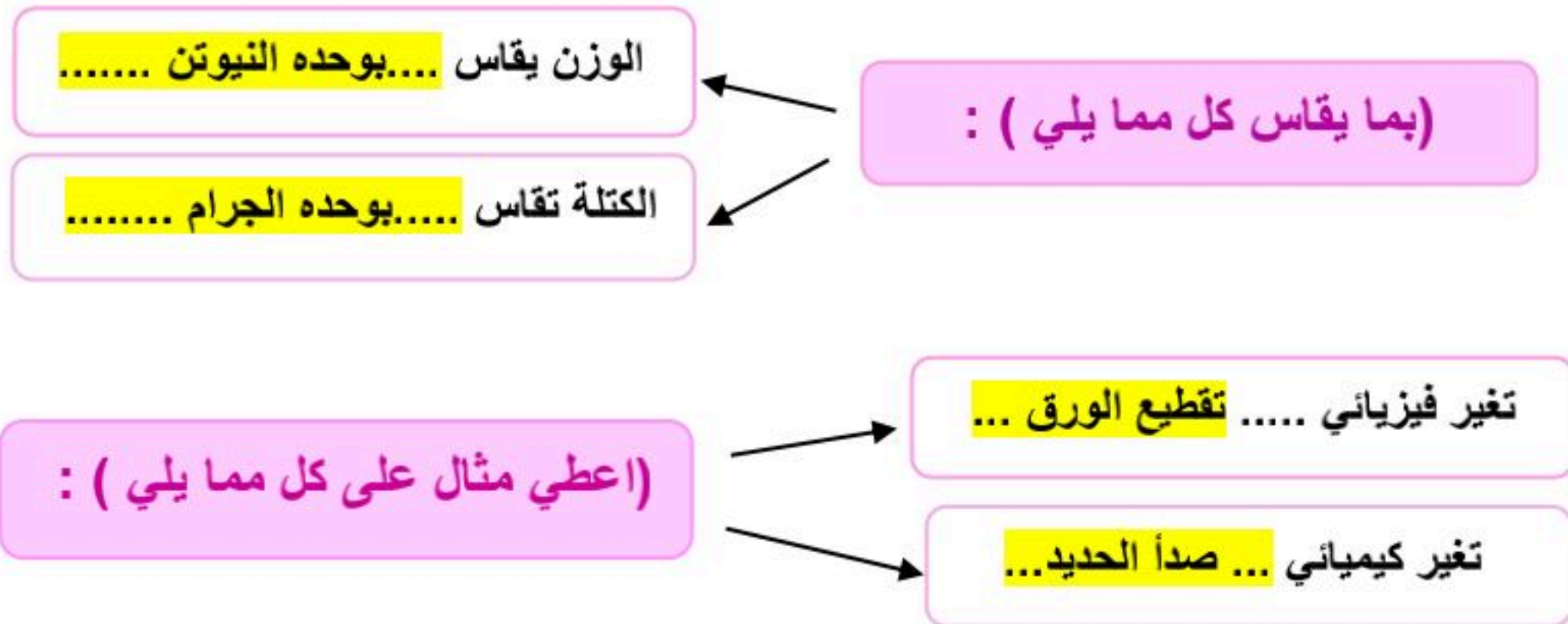
* السؤال الثالث : اكمل / ي الفراغات بما يناسبها :



المحلول	التبخر	تغير كيميائي	قوة	الوزن	الترشيح
-١	يمكن فصل الماء عن الرمل في مخلوط الماء والرمل باستخدام طريقة ... الترشيح.....				
-٢	المخلوط المكون من مادتين أو أكثر عند مزجها مزجاً تاماً يعرف بـ المحلول				
-٣	قوة الجذب التي تسحب بها الأرض الأجسام نحوها تسمى الوزن				
-٤	تكون الصداً مثلاً على تغير كيميائي				
-٥	كل عملية دفع أو سحب تسمى قوة				
-٦	تغير حالة المادة من السائل الى الغاز يسمىالتبخر				

(درجتان)

* السؤال الرابع : اجيب/ي عما يلي :

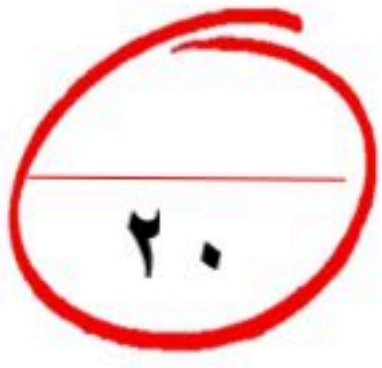


* طالبتي

(العلم هو الطريق الوحيد الموصل لخيري الدنيا والآخرة أنتِ على الطريق)



معلمتك / وداد الحري.



اختبار الفترة الثانية الفصل الدراسي الثاني مادة العلوم للصف الرابع ابتدائي للعام الدراسي ١٤٤٧ هـ

اسم الطالبة: الصف:

السؤال الأول: اختار الإجابة الصحيحة



١- أي التغيرات التالية للسكر تغير كيميائي:					
أ	طحن السكر	ب	ذوبان السكر	ج	حرق السكر
د	خلط السكر مع الدقيق				
٢- أي الأدوات التالية يمكن استخدامها لقياس الكتلة:					
أ	مقياس الحرارة	ب	الشريط المتري	ج	الميزان ذو الكفتين
د	المخبار المدرج				
٣- لفصل مسحوق الفحم وبرادة الحديد نستخدم:					
أ	النخل	ب	المغناطيس	ج	التبخير
د	الالتقاط باليد				
٤- أي التغيرات التالية يعد تغير فيزيائي:					
أ	تكون الصدا	ب	طبخ الطعام	ج	احتراق الخشب
د	تقطيع الورقة				
٥- الخاصية التي تتغير اعتماداً على قوة الجذب هي:					
أ	الكثافة	ب	الطول	ج	الوزن
د	الكتلة				

السؤال الثاني: اضع علامة ✓ او ✗ امام العبارات التالية



١- تغير حالة المادة من حالة الى أخرى يسمى بالتغير الكيميائي.	<input type="radio"/>
٢- يطفو الجسم عندما تكون كثافته اكبر من كثافة السائل او الغاز الموجود فيه.	<input type="radio"/>
٣- مساحة المستطيل = الطول X العرض .	<input type="radio"/>
٤- التجمد من دلائل حدوث التغير الكيميائي.	<input type="radio"/>
٥- المتر وحدة قياس الوزن.	<input type="radio"/>

السؤال الثالث: اضع المصطلحات التالية في مكانها المناسب



المادة

المخلوط

التغير الكيميائي

المغناطيسية

المحلول

التغير الفيزيائي

مكون من مادتين او اكثر ممتزجتين معا امتزاج تام.	(١)
كل شي له كتلة ويشغل حيزاً.	(٢)
لا ينتج عنه مواد جديدة ويبقى على المادة الاصلية.	(٣)
مادتان او اكثر تختلطان معا بحيث تحافظ كل منهما على خصائصها الاصلية.	(٤)
تغير ينتج عنه مادة جديدة لها خصائص مختلفة عن المادة الاصلية.	(٥)

السؤال الرابع: أكمل الفراغات التالية بما يناسبها



- ١- مثال لمخلوط مواد صلبة مع مواد صلبة.....
- ٢- تغير حالة المادة من السائل الى الغاز يسمى
- ٣- من دلائل حدوث التغير الكيميائي



يستخدم لقياس

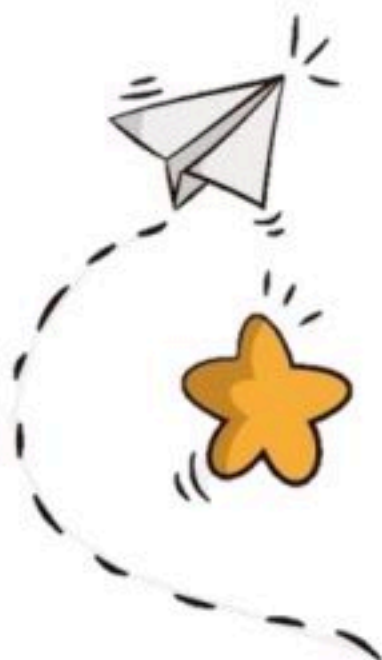
وحدة القياس



يستخدم لقياس

وحدة القياس

”ليس العلم ما حُفِظَ،
إنما العلم ما نَفَعَ“



انتهت الاسئلة
دعواتي لكن بالتوفيق والنجاح
العلمة: أمل الزهراني

نهودج الإجابة

اختبار الفترة الثانية الفصل الدراسي الثاني مادة العلوم للصف الرابع ابتدائي للعام الدراسي ١٤٤٧ هـ

اسم الطالبة: الصف:

السؤال الأول: اختار الإجابة الصحيحة



١- أي التغيرات التالية للسكر تغير كيميائي:					
أ	طحن السكر	ب	ذوبان السكر	ج	حرق السكر
د	خلط السكر مع الدقيق				
٢- أي الأدوات التالية يمكن استخدامها لقياس الكتلة:					
أ	مقياس الحرارة	ب	الشريط المتري	ج	الميزان ذو الكفتين
د	المخبار المدرج				
٣- لفصل مسحوق الفحم وبرادة الحديد نستخدم:					
أ	النخل	ب	المغناطيس	ج	التبخير
د	الالتقاط باليد				
٤- أي التغيرات التالية يعد تغير فيزيائي:					
أ	تكون الصدا	ب	طبخ الطعام	ج	احتراق الخشب
د	تقطيع الورقة				
٥- الخاصية التي تتغير اعتماداً على قوة الجذب هي:					
أ	الكثافة	ب	الطول	ج	الوزن
د	الكتلة				

السؤال الثاني: اضع علامة ✓ او X امام العبارات التالية



١- تغير حالة المادة من حالة الى أخرى يسمى بالتغير الكيميائي.	X
٢- يطفو الجسم عندما تكون كثافته اكبر من كثافة السائل او الغاز الموجود فيه.	X
٣- مساحة المستطيل = الطول X العرض .	✓
٤- التجمد من دلائل حدوث التغير الكيميائي.	X
٥- المتر وحدة قياس الوزن.	X

السؤال الثالث: اضع المصطلحات التالية في مكانها المناسب



المادة	المخلوط	التغير الكيميائي	المغناطيسية	المحلول	التغير الفيزيائي
					١) المحلول
					٢) المادة
					٣) التغير الفيزيائي
					٤) المخلوط
					٥) التغير الكيميائي

السؤال الرابع: أكمل الفراغات التالية بما يناسبها



- ١- مثال لمخلوط مواد صلبة مع مواد صلبة **السبيكة**
- ٢- تغير حالة المادة من السائل الى الغاز يسمى **التبخّر**
- ٣- من دلائل حدوث التغير الكيميائي **تغير اللون - تصاعد فقاعات الغاز او فوران - انبعاث رائحة او ضوء - تغير درجة الحرارة**



يستخدم لقياس **الوزن**
وحدة القياس **نيوتن**

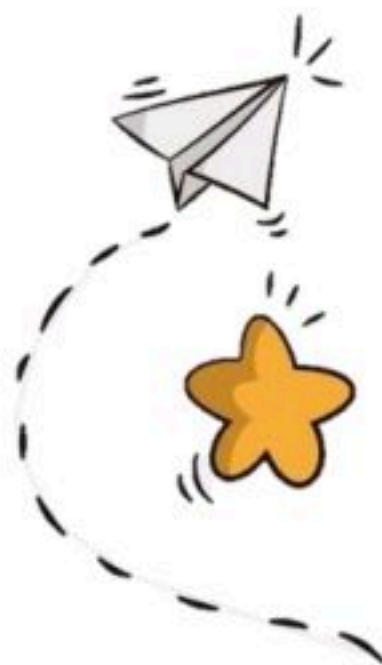


يستخدم لقياس **حجم السائل**
وحدة القياس **مل - لتر**

موقع منهجي
mnhaji.com



”ليس العلم ما حُفِظَ،
إنما العلم ما نَفَعَ“



انتهت الاسئلة
دعواتي لكن بالتوفيق والنجاح
المعلمة: أمل الزهراني

الاسم :
الصف :
اليوم :
التاريخ : / / ١٤٤٧ هـ

اختبار (الفترة الثانية) مادة العلوم للصف الرابع الفصل الدراسي الثاني (١٤٤٧ هـ)

السؤال الأول :-

(أ) أكمل الفراغات التالية :-

٥

- ١- هي كمية الكتلة في وحدة حجم واحدة .
- ٢- كل عملية دفع أو سحب هي
- ٣- يطفو الجسم عندما تكون كثافته من كثافة السائل .
- ٤- تغير حالة المادة من حالة الى أخرى تغير
- ٥- هو مادة تنتج عن تعرض الحديد إلى الأكسجين .

(ب) أكمل الجدول التالي حسب المطلوب :-

٢

الصفة	وحدة القياس	أداة القياس
الطول		
الكتلة		

(ج) ضع كلمة صح أو خطأ أمام العبارات الآتية :-

٣

- ١- القوى تسبب حركة الاجسام الساكنة . ()
- ٢- السوائل الأقل كثافة من الماء تطفو على سطحه . ()
- ٣- التجمد هو تحول السائل إلى غاز . ()
- ٤- القصور الذاتي يعني أن الجسم المتحرك يستمر في حركته . ()
- ٥- الطبخ ممكن أن يغير من تركيب المواد تغيرا كيميائي . ()
- ٦- مساحة المستطيل = الطول X العرض . ()

السؤال الثاني :-

نختار الاجابة الصحيحة فيما يلي :-

٥

تغير سرعة الكرة عند ركلها يسمى			١
(أ) تسارع	(ب) قصور ذاتي	(ج) جاذبية	
قوة تعيق حركة الاجسام			٢
(أ) الاحتكاك	(ب) تغير فيزيائي	(ج) السرعة	
عدد الوحدات التي تغطي سطح جسم ما تسمى			٣
(أ) المتر	(ب) المساحة	(ج) الجاذبية	
هو قياس قوة جذب الأرض للجسم			٤
(أ) الكثافة	(ب) الوزن	(ج) الحجم	
من دلائل حدوث التغير الكيميائي			٥
(أ) الحرارة والضوء	(ب) التبريد	(ج) تغير الشكل	

(ب) نحدد فيما يلي (التغيرات الكيميائية / التغيرات الفيزيائية) مع ذكر مثال لكل منهما

٣

.....

.....

تغير لا ينتج عنه مادة جديدة ، بل تبقى
المادة الاصلية كما هي .

تغير ينتج عنه مادة جديدة لها خواص
تختلف عن المادة الاصلية.

مثال /

مثال /

(ج) مثلاً للمطلوب :-

٢

(.....)

١ - تغير فيزيائي .

(.....)

٢ - حالة من حالات المادة .

(.....)

٣ - طريقة فصل مخلوط .

(.....)

٤ - خاصية من خواص المادة يمكن ملاحظتها .

انتهت الأسئلة

سكره الشمري ☺

موقع منهجي
mnhaji.com



نموذج الإجابة

الاسم :
الصف :
اليوم :
التاريخ : ١٤٤٧ / / هـ

اختبار (الفترة الثانية) مادة العلوم للصف الرابع الفصل الدراسي الثاني (١٤٤٧ هـ)

السؤال الأول :-

أ) أكمل الفراغات التالية :-

٥

- ١- الكتلة هي كمية الكتلة في وحدة حجم واحدة .
- ٢- كل عملية دفع أو سحب هي قوة .
- ٣- يطفو الجسم عندما تكون كثافته اقل من كثافة السائل .
- ٤- تغير حالة المادة من حالة الى أخرى تغير فيزيائي .
- ٥- الصدأ هو مادة تنتج عن تعرض الحديد إلى الأكسجين .

ب) أكمل الجدول التالي حسب المطلوب :-

٢

الصفة	وحدة القياس	أداة القياس
الطول	المتر	شريط متري، مسطره
الكتلة	كيلوجرام	ميزان ذو كفتين

ج) ضع كلمة صح أو خطأ أمام العبارات الآتية :-

٣

- ١- القوى تسبب حركة الاجسام الساكنة . (✓)
- ٢- السوائل الأقل كثافة من الماء تطفو على سطحه . (✓)
- ٣- التجمد هو تحول السائل إلى غاز . (✗)
- ٤- القصور الذاتي يعني أن الجسم المتحرك يستمر في حركته . (✓)
- ٥- الطبخ ممكن أن يغير من تركيب المواد تغيرا كيميائي . (✓)
- ٦- مساحة المستطيل = الطول X العرض . (✓)



السؤال الثاني :-

نختار الاجابة الصحيحة فيما يلي :-

٥

١	تغير سرعة الكرة عند ركلها يسمى	(أ) تسارع	(ب) قصور ذاتي	(ج) جاذبية
٢	قوة تعيق حركة الاجسام	(أ) الاحتكاك	(ب) تغير فيزيائي	(ج) السرعة
٣	عدد الوحدات التي تغطي سطح جسم ما تسمى	(أ) المتر	(ب) المساحة	(ج) الجاذبية
٤	هو قياس قوة جذب الأرض للجسم	(أ) الكثافة	(ب) الوزن	(ج) الحجم
٥	من دلائل حدوث التغير الكيميائي	(أ) الحرارة والضوء	(ب) التبريد	(ج) تغير الشكل

(ب) نحدد فيما يلي (التغيرات الكيميائية / التغيرات الفيزيائية) مع ذكر مثال لكل منهما

٣

.....التغير الفيزيائي.....

.....التغير الكيميائي.....

تغير لا ينتج عنه مادة جديدة ، بل تبقى المادة الاصلية كما هي .

تغير ينتج عنه مادة جديدة لها خواص تختلف عن المادة الاصلية .

مثال / قطع الورقة

مثال / احتراق الحطب

(ج) مثلاً للمطلوب :-

٢

(..... تجمد الماء، قطع الفاكهه)

١ - تغير فيزيائي .

(..... الغليان)

٢ - حالة من حالات المادة .

(..... المغناطيس)

٣ - طريقة فصل مخلوط .

(..... الشكل ، الحجم)

٤ - خاصية من خواص المادة يمكن ملاحظتها .

سكره الشمري ☺

انتهت الأسئلة

موقع منهجي
mnhaji.com



أسئلة اختبار الفترة الثانية (الفصل الدراسي الثاني) العام الدراسي ١٤٤٧ هـ

اسم الطالب:..... الصف: 4/

رقم السؤال	الدرجة التي حصلت عليها الطالب		المراجع
	رقمًا	كتابة	
الأول			
الثاني			
المجموع			

السؤال الأول:

3

(أ) ضع علامة (✓) أمام العبارة الصحيحة و (X) أمام العبارة الخاطئة:

- 1- الكتلة ثابتة و الوزن يتغير على الكواكب و القمر ()
- 2- التغير في الحالة يعتبر تغير فيزيائي. ()
- 3- الترسيب من طرق فصل المخلوط ()

(ب) اختار الإجابة الصحيحة لكل فقرة من الفقرات التالية:

3

1.	من علامات التغير الكيميائي	<input type="checkbox"/> تغير الحالة	<input type="checkbox"/> تغير الملمس	<input type="checkbox"/> تغير الشكل	<input type="checkbox"/> وجود ضوء
2.	لإيجاد حجم جسم على شكل متوازي مستطيلات نقوم ب:	<input type="checkbox"/> الطول x المساحة	<input type="checkbox"/> الطول x العرض x الارتفاع	<input type="checkbox"/> الطول x العرض	<input type="checkbox"/> الكتلة x الكثافة
3.	السبائك تنتج عن خلط نوعي أو أكثر من العناصر أحدهما	<input type="checkbox"/> فلز	<input type="checkbox"/> ماء	<input type="checkbox"/> خشب	<input type="checkbox"/> مخبار مدرج

(ج) أمامك مجموعة من المصطلحات اختار المناسب ثم اكتبه أمام التعرف المناسب له:

3

(الطفو - التغير الفيزيائي - المحلول)

1. مخلوط مكون من مادتين أو ممتزجتين معًا امتزاجًا تامًا

2. تغير يحدث للمواد لا ينتج عنه مواد جديدة

3. سببه قوة السائل أو الغاز التي يؤثر بها في الجسم من أسفل إلى

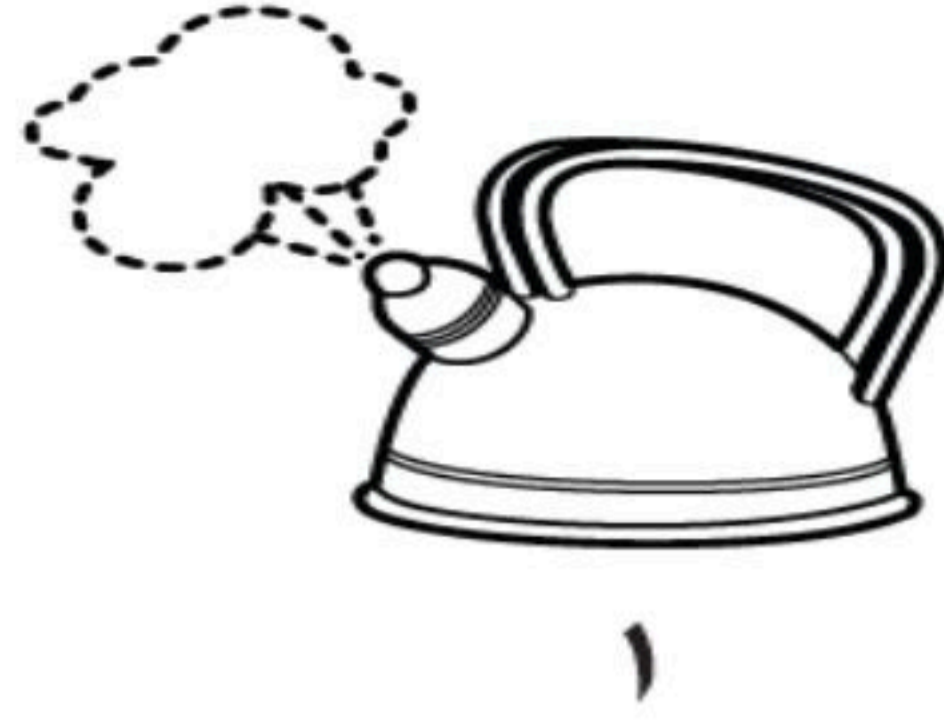
أعلى

4

السؤال الثاني: (أ) أنظر إلى الصورتين أدناه ثم أجب



الصورة ٢



الصورة ١

نوع التغير :

نوع التغير :

الدليل على التغير :

الدليل على التغير :

3

(ب) اختار من العمود (أ) بما يناسبه من العمود (ب):

(ب)	الرقم	(أ)
تستعمل هذه الطريقة للحصول على المادة الصلبة من المحاليل		1- التبخير
ينتج عن تعرض الحديد للأكسجين الموجود في الهواء		2- الصدا
هو وحدة قياس الوزن		3- النيوتن

4

(ج) عدد دلائل وجود التغير الفيزيائي ؟:

1- تغير في

2- تغير في

3- تغير في

4- تغير في

موقع منهجي
mnhaji.com



انتهت الأسئلة أيها الذكي
مع تمنياتي لك بدوام التوفيق والنجاح
معلم المادة



نموذج الإجابة

الصف : رابع ابتدائي

المادة : علوم

التاريخ : / / ١٤٤٧ هـ

إدارة تعليم

مدرسة

أسئلة اختبار الفترة الثانية (الفصل الدراسي الثاني) العام الدراسي ١٤٤٧ هـ

اسم الطالب: الصف: 4 /

رقم السؤال	الدرجة التي حصلت عليها الطالب		المصحح	المراجع
	رقمًا	كتابة		
الأول				
الثاني				
المجموع				

السؤال الأول:

3

(أ) ضع علامة (✓) أمام العبارة الصحيحة و (X) أمام العبارة الخاطئة:

- 1- الكتلة ثابتة و الوزن يتغير على الكواكب و القمر (✓)
- 2- التغير في الحالة يعتبر تغير فيزيائي. (✓)
- 3- الترسيب من طرق فصل المخلوط (✓)

(ب) اختار الإجابة الصحيحة لكل فقرة من الفقرات التالية:

3

1.	من علامات التغير الكيميائي	<input type="checkbox"/> تغير الحالة	<input type="checkbox"/> تغير الملمس	<input type="checkbox"/> تغير الشكل	<input type="checkbox"/> وجود ضوء
2.	لايجاد حجم جسم على شكل متوازي مستطيلات نقوم ب:	<input type="checkbox"/> الطول x العرض x الارتفاع	<input type="checkbox"/> الطول x العرض	<input type="checkbox"/> الكتلة x الكثافة	
3.	السبائك تنتج عن خلط نوعي أو أكثر من العناصر أحدهما	<input type="checkbox"/> فلز	<input type="checkbox"/> ماء	<input type="checkbox"/> خشب	<input type="checkbox"/> مخبار مدرج

(ج) أمامك مجموعة من المصطلحات اختار المناسب ثم اكتبه أمام التعرف المناسب له:

3

(الطفو - التغير الفيزيائي - المحلول)

1. مخلوط مكون من مادتين أو ممتزجتين معًا امتزاجًا تامًا **المحلول**
2. تغير يحدث للمواد لا ينتج عنه مواد جديدة **التغير الفيزيائي**
3. سببه قوة السائل أو الغاز التي يؤثر بها في الجسم من أسفل إلى أعلى **الطفو**



4

السؤال الثاني: (أ) أنظر إلى الصورتين أدناه ثم أجب



الصورة ٢



الصورة ١

نوع التغير: **تغير كيميائي**

نوع التغير: **تغير فيزيائي**

الدليل على التغير: **لأن الاحتراق يغير نوع المادة المحترقة.**

الدليل على التغير: **تحول حالة المادة من سائل إلى غاز لا يغير نوع المادة**

(ب) اختار من العمود (أ) بما يناسبه من العمود (ب):

3

(ب)	الرقم	(أ)
تستعمل هذه الطريقة للحصول على المادة الصلبة من المحاليل	1	1- التبخير
ينتج عن تعرض الحديد للأكسجين الموجود في الهواء	2	2- الصدا
هو وحدة قياس الوزن	3	3- النيوتن

4

(ج) عدد دلائل وجود التغير الفيزيائي؟:

- 1- تغير في **الحالة**
- 2- تغير في **الحجم**
- 3- تغير في **الشكل**
- 4- تغير في **الملمس**

موقع منهجي
mnhaji.com

انتبهت الأسئلة أيها الذكي
مع تمنياتي لك بدوام التوفيق والنجاح
معلم المادة

اختبار الفترة الثانية للفصل الدراسي الثاني للعام الدراسي ١٤٤٧ هـ

الصف: رابع المادة: علوم الشعبة: التاريخ: / / ١٤٤٧ هـ اليوم:

اسم الطالب/ة:

السؤال الأول: ضع علامة (✓) أمام العبارة الصحيحة أو علامة (X) أمام العبارة الخاطئة:	٥
١ تقاس الكتلة بوحدة الجرام أو الكيلو جرام.	()
٢ أسهل طريقة لإيجاد مساحة جسم على شكل مستطيل ضرب الطول X العرض.	()
٣ ذوبان مكعب الثلج مثال على التغير الفيزيائي.	()
٤ من دلائل حدوث تغير كيميائي مشاهدة فقاعات من الغاز.	()
٥ من طرق فصل مكونات المخلوط التبخير.	()

السؤال الثاني: أمامك مجموعة من المصطلحات اختر المناسب ثم اكتبه أمام كل تعريف:	٣
١ مادتان أو أكثر تختلطان معًا.
٢ مادة صلبة ذات لون بني داكن نتج عند تعرض الحديد للأكسجين.
٣ كل شيء له كتلة ويشغل حيزًا.

السؤال الثالث: اختر الإجابة الصحيحة لكل فقرة من الفقرات التالية.	١٢
١- هي كمية الكتلة في وحدة الحجم	(أ) الكثافة (ب) المساحة (ج) الحجم
٢- من المخاليط.....	(أ) السلطة (ب) الشاي (ج) السبائك
٣- تحول بطيء للمادة من الحالة السائلة إلى الحالة الغازية	(أ) التبخر (ب) التبريد (ج) الغليان
٤- فصل المواد الصلبة عن السوائل بالمرشحات تسمى	(أ) الترسيب (ب) الترشيح (ج) التقطير
٥- تسمى قوة جذب الأرض للجسم بـ	(أ) الجاذبية (ب) الوزن (ج) الكتلة
٦- لإيجاد حجم سائل نستخدم.....	(أ) ميزان (ب) كأس مدرج (ج) المتر

نموذج الإجابة

المملكة العربية

إدارة تعليم...

مكتب تعليم.....

مدرسة.....

٢٠

اختبار الفترة الثانية للفصل الدراسي الثاني للعام الدراسي ١٤٤٧ هـ

الصف: رابع المادة: علوم الشعبة: التاريخ: / / ١٤٤٧ هـ اليوم:

اسم الطالب/-ة: نموذج الإجابة

السؤال الأول: ضع علامة (✓) أمام العبارة الصحيحة أو علامة (X) أمام العبارة الخاطئة:	٥
١ تقاس الكتلة بوحدة الجرام أو الكيلو جرام.	(✓)
٢ أسهل طريقة لإيجاد مساحة جسم على شكل مستطيل ضرب الطول X العرض.	(✓)
٣ ذوبان مكعب الثلج مثال على التغير الفيزيائي.	(✓)
٤ من دلائل حدوث تغير كيميائي مشاهدة فقاعات من الغاز.	(✓)
٥ من طرق فصل مكونات المخلوط التبخير.	(×)

السؤال الثاني: أمامك مجموعة من المصطلحات اختر المناسب ثم اكتبه أمام كل تعريف: (المادة - الصدا - المخلوط)	٣
١ مادتان أو أكثر تختلطان معًا.	المخلوط
٢ مادة صلبة ذات لون بني داكن نتج عند تعرض الحديد للأكسجين.	الصدا
٣ كل شيء له كتلة ويشغل حيزًا.	المادة

السؤال الثالث: اختر الإجابة الصحيحة لكل فقرة من الفقرات التالية.	١٢
١- هي كمية الكتلة في وحدة الحجم	(أ) الكثافة
٢- من المخاليط.....	(أ) السلطة
٣- تحول بطيء للمادة من الحالة السائلة إلى الحالة الغازية	(أ) التبخر
٤- فصل المواد الصلبة عن السوائل بالمرشحات تسمى	(أ) الترسيب
٥- تسمى قوة جذب الأرض للجسم بـ	(أ) الجاذبية
٦- لإيجاد حجم سائل نستخدم.....	(أ) ميزان
(ج) الحجم	(ب) المساحة
(ج) السباتك	(ب) الشاي
(ج) الغليان	(ب) التبريد
(ج) التقطير	(ب) الترشيح
(ج) الكتلة	(ب) الوزن
(ج) المتر	(ب) كأس مدرج

انتهت الأسئلة

بالتوفيق

اسم الطالبة:	اختبار الفترة الثانية - مادة العلوم الصف الرابع الابتدائي الفصل الدراسي الثاني ١٤٤٧ هـ	المملكة العربية السعودية	
الصف:		الإدارة العامة للتعليم بمنطقة	
التاريخ:		مدرسة	
الدرجة: <table border="1" style="display: inline-table; vertical-align: middle;"><tr><td>٢٠</td><td></td></tr></table>		٢٠	
٢٠			

(٥ درجات)

السؤال الأول: اختاري الإجابة الصحيحة فيما يلي:

					
١. يستخدم الميزان ذو الكفتين لقياس:					
أ	الحجم	ب	الطول	ج	الكتلة
٢. أي التغيرات التالية يُعد تغييراً كيميائياً:					
أ	قص الورقة	ب	تقطيع الورقة	ج	تكون الصدا
٣. يمكن فصل الملح من محلول ماء وملح:					
أ	بالمغناطيس	ب	بالتبخير	ج	بالترسيب
٤. أي الأدوات الموجودة بالصورة التالية يمكن استخدامه لقياس كمية العصائر:					
أ		ب		ج	
٥. أي الصور تعبر عن جسيمات مترابطة بعضها مع بعض:					
أ		ب		ج	

(٥ درجات)

السؤال الثاني: ضعي علامة (✓) أمام العبارة الصحيحة وعلامة (x) أمام العبارة الخاطئة

١. نستطيع استخدام المغناطيس لفصل مكونات بعض أنواع المحاليل عن بعض. ()
٢. قدرة الجسم على الطفو تعتمد على الكثافة. ()
٣. عندما يتحول الجليد إلى ماء فإنه يكتسب طاقة. ()
٤. التبخر هو التحول البطيء من الحالة الصلبة إلى الحالة السائلة. ()
٥. الفولاذ نوع من السبائك يصنع من الحديد والكاربون. ()

نموذج الإجابة

المملكة العربية

اسم الطالبة:

الصف:

التاريخ:

الدرجة:

اختبار الفترة الثانية - مادة العلوم
الصف الرابع الابتدائي
الفصل الدراسي الثاني ١٤٤٧ هـ

الإدارة العامة للتعليم بمنطقة
مدرسة

(٥ درجات)

السؤال الأول: اختاري الإجابة الصحيحة فيما يلي:

١. يستخدم الميزان ذو الكفتين لقياس:			
أ	الحجم	ب	الطول
ج	الكتلة		
٢. أي التغيرات التالية يُعد تغيراً كيميائياً:			
أ	قص الورقة	ب	تقطيع الورقة
ج	تكون الصدا		
٣. يمكن فصل الملح من محلول ماء وملح:			
أ	بالمغناطيس	ب	بالتبخير
ج	بالترسيب		
٤. أي الأدوات الموجودة بالصورة التالية يمكن استخدامه لقياس كمية العصائر:			
أ		ب	
ج			
٥. أي الصور تعبر عن جسيمات مترابطة بعضها مع بعض:			
أ		ب	
ج			

(٥ درجات)

السؤال الثاني: ضعي علامة (✓) أمام العبارة الصحيحة وعلامة (x) أمام العبارة الخاطئة

١. نستطيع استخدام المغناطيس لفصل مكونات بعض أنواع المحاليل عن بعض. (x)
٢. قدرة الجسم على الطفو تعتمد على الكثافة. (✓)
٣. عندما يتحول الجليد إلى ماء فإنه يكتسب طاقة. (✓)
٤. التبخر هو التحول البطيء من الحالة الصلبة إلى الحالة السائلة. (x)
٥. الفولاذ نوع من السبائك يصنع من الحديد والكاربون. (✓)

المادة/ علوم الصف/ رابع ابتدائي التاريخ/ / / ١٤٤٧هـ اختبار الفترة الثانية الفصل الثاني	المملكة العربية السعودية إدارة تعليم ابتدائية
اسم الطالب: الفصل:	

س١ / أكمل الفراغات التالية بالكلمات المناسبة:

- ١ - كل شيء له كتلة ويشغل حيزاً.
- ٢ - لا ينتج عنه مواد جديدة، ويبقى على المادة الأصلية.
- ٣ - مادتان أو أكثر تختلطان معاً.
- ٤ - هي التغير في المسافة بمرور الزمن.
- ٥ - مجموعة قوى تؤثر في جسم واحد، ويلغي بعضها بعضاً، وتكون كل قوة مساوية في المقدار للقوة الأخرى، ومعاكسة لها في الاتجاه.

س٢ / اختر الإجابة الصحيحة:

كمية الكتلة في وحدة حجم واحدة:							١
الطفو	د	الحجم	ج	الكتلة	ب	الكثافة	أ
تحول بطيء للمادة من الحالة السائلة إلى الحالة الغازية، دون أن تغلي:							٢
الانصهار	د	التجمد	ج	التبخّر	ب	الغليان	أ
يمكن فصل الملح من محلول ماء وملح عن طريق:							٣
بالترسيب	د	بالتبخير	ج	بالمغناطيس	ب	الترشيح	أ
أي تغير في سرعة الأجسام أو اتجاهها خلال فترة زمنية محددة يسمى:							٤
تسارع	د	سرعة	ج	احتكاك	ب	قوة	أ
ما القوة المسؤولة عن توقف جسم متحرك عن الحركة:							٥
السحب	د	الدفع	ج	الجاذبية	ب	الاحتكاك	أ

س٣ / ما الفرق بين الميزان الزنبركي (النابضي) والميزان ذي الكفتين؟

.....

.....

س٤ / اذكر مثال على كل من:

تغير كيميائي: سبيكة:

س ٥ / ماذا يعني القصور الذاتي؟

س ٦: ضع علامة (√) أمام العبارة الصحيحة وعلامة (X) أمام العبارة الخاطئة:

-١	يجعل الماء السطح زلقاً لأنه يزيد من الاحتكاك.
-٢	القوى التي تؤثر في جسم متسارع باستمرار هي قوى غير متزنة.
-٣	الحجم هو عدد المربعات التي تغطي سطحاً ما.
-٤	التغير في حالة المادة هو تغير فيزيائي.
-٥	يمكن فصل مكونات محاليل المواد الصلبة والسائلة بعضها عن بعض باستخدام طريقة التقطير.

س ٧ / ما الفرق بين السرعة والسرعة المتجهة؟

انتهت الأسئلة

معلم المادة /

٢٠

الدرجة

توقيع ولي الأمر /

نموذج الإجابة

المادة/ علوم
الصف/ رابع ابتدائي
التاريخ/ / / ١٤٤٧هـ
اختبار الفترة الثانية الفصل الثاني

اسم الطالب: الفصل:

س١ / أكمل الفراغات التالية بالكلمات المناسبة:

- ١ - **المادة** كل شيء له كتلة ويشغل حيزاً.
- ٢ - **التغير الفيزيائي** لا ينتج عنه مواد جديدة، ويبقى على المادة الأصلية.
- ٣ - **المخلوط** مادتان أو أكثر تختلطان معاً.
- ٤ - **السرعة** هي التغير في المسافة بمرور الزمن.
- ٥ - **القوى المتزنة** مجموعة قوى تؤثر في جسم واحد، ويلغي بعضها بعضاً، وتكون كل قوة مساوية في المقدار للقوة الأخرى، ومعاكسة لها في الاتجاه.

س٢ / اختر الإجابة الصحيحة:

١	أ	الكثافة	ب	الكتلة	ج	الحجم	د	الطفو
٢	أ	الغليان	ب	التبخّر	ج	التجمد	د	الانصهار
٣	أ	الترشيح	ب	بالمغناطيس	ج	بالتبخير	د	بالترسيب
٤	أ	قوة	ب	احتكاك	ج	سرعة	د	تسارع
٥	أ	الاحتكاك	ب	الجاذبية	ج	الدفع	د	السحب

س٣ / ما الفرق بين الميزان الزنبركي (النابضي) والميزان ذي الكفتين؟

الميزان ذو الكفتين يقيس الكتلة والتي تقدر بوحدة الكيلوجرام، أما الميزان النابضي يقيس وزن الجسم بقياس قوة الجذب التي تؤثر في الجسم وهي تقدر بوحدة النيوتن.

س٤ / اذكر مثال على كل من:

تغير كيميائي: صدأ الحديد، أو احتراق الورق، أو طبخ الطعام.
سبيكة: الفولاذ، أو البرونز، أو الذهب المستخدم في الحلي.

اقلب الورقة ←

س ٦: ضع علامة (√) أمام العبارة الصحيحة وعلامة (X) أمام العبارة الخاطئة:

×	١- يجعل الماء السطح زلقاً لأنه يزيد من الاحتكاك.
✓	٢- القوى التي تؤثر في جسم متسارع باستمرار هي قوى غير متزنة.
×	٣- الحجم هو عدد المربعات التي تغطي سطحاً ما.
✓	٤- التغير في حالة المادة هو تغير فيزيائي.
✓	٥- يمكن فصل مكونات محاليل المواد الصلبة والسائلة بعضها عن بعض باستخدام طريقة التقطير.

س ٧ / ما الفرق بين السرعة والسرعة المتجهة؟

السرعة هي تغير في المسافة بمرور الزمن، أما السرعة المتجهة هي تغير في المسافة والاتجاه بمرور الزمن.

انتهت الأسئلة

معلم المادة/

٢٠

الدرجة

توقيع ولي الأمر/

اسم الطالب :

اختبار (الفترة الثانية الفصل الدراسي الثاني) مادة العلوم للصف الرابع ابتدائي ١٤٤٧ هـ

السؤال الأول

ضع علامة (\checkmark) أمام العبارة الصحيحة وعلامة (X) أمام العبارة الخاطئة

()	النظام المتري هو نظام عالمي لوحدات قياس معيارية	١
()	كثافة الفلين أقل من كثافة الماء لذلك تطفو على سطح الماء	٢
()	التجمد هو تحول الحالة الغازية إلى حالة سائلة	٣
()	عند تسخين السائل يتمدد ويأخذ حجم أكبر	٤
()	صدا الحديد يعتبر تغير كيميائي	٥
()	عندما يتجمد الماء تتغير حالته يعتبر هذا تغير كيميائي	٦
()	تحافظ كل مادة في المخلوط على صفاتها الكيميائية	٧
()	عند تبريد السائل يتقلص ويقل حجمه	٨
()	التغير الفيزيائي ينتج عنه مواد جديدة	٩
()	ذوبان الملح في الماء يعتبر محلولاً لأننا لا نرى الملح	١٠

السؤال الثاني

ضع الكلمة المناسبة في الفراغ المناسب فيما يلي؟

(الخاصية - الكتلة - الجاذبية - الإنصهار - الصدا)

١ هي كمية المادة التي تشغل حيزاً ما
٢ هو تحول الحالة الصلبة إلى الحالة السائلة
٣ صفة نستطيع ملاحظتها مثل اللون والشكل
٤	القوة أو الجذب بين الأجسام تسمى
٥	هو مادة تنتج عند تعرض الحديد إلى الأكسجين

السؤال الثالث

أذكر دلالات حدوث التغير الكيميائي :

نموذج الإجابة

٢٠

اسم الطالب :

اختبار (الفترة الثانية الفصل الدراسي الثاني) مادة العلوم للصف الرابع ابتدائي ١٤٤٧ هـ

السؤال الأول

ضع علامة (√) أمام العبارة الصحيحة وعلامة (X) أمام العبارة الخاطئة

١	النظام المتري هو نظام عالمي لوحدات قياس معيارية	(√)
٢	كثافة الفلين أقل من كثافة الماء لذلك تطفو على سطح الماء	(√)
٣	التجمد هو تحول الحالة الغازية إلى حالة سائلة	(X)
٤	عند تسخين السائل يتمدد ويأخذ حجم أكبر	(√)
٥	صدا الحديد يعتبر تغير كيميائي	(√)
٦	عندما يتجمد الماء تتغير حالته يعتبر هذا تغير كيميائي	(X)
٧	تحافظ كل مادة في المخلوط على صفاتها الكيميائية	(√)
٨	عند تبريد السائل يتقلص ويقل حجمه	(√)
٩	التغير الفيزيائي ينتج عنه مواد جديدة	(X)
١٠	ذوبان الملح في الماء يعتبر محلولاً لأننا لا نرى الملح	(√)

السؤال الثاني

ضع الكلمة المناسبة في الفراغ المناسب فيما يلي؟

(الخاصة - الكتلة - الجاذبية - الإنصهار - الصدا)

١	الكتلة هي كمية المادة التي تشغل حيزاً ما
٢	الإنصهار هو تحول الحالة الصلبة إلى الحالة السائلة
٣	الخاصية صفة نستطيع ملاحظتها مثل اللون والشكل
٤	القوة أو الجذب بين الأجسام تسمى الجاذبية
٥	الصدا مادة تنتج عند تعرض الحديد إلى الأكسجين

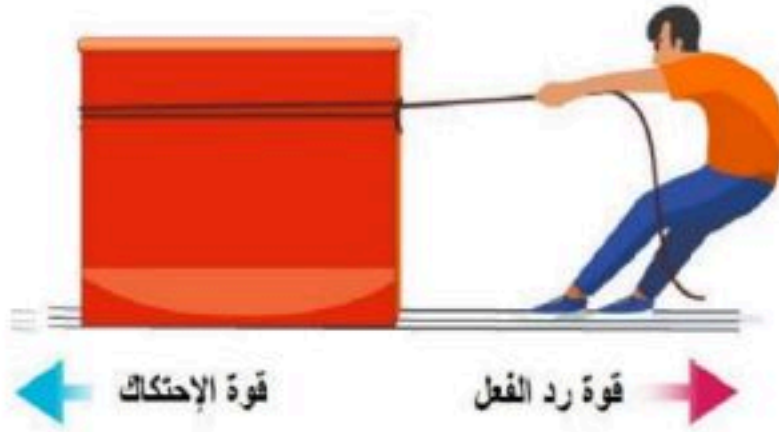
السؤال الثالث

أذكر دلالات حدوث التغير الكيميائي :

تغير اللون - انبعاث غاز - انبعاث رائحة - انبعاث حرارة - صوت

ضع-ي المصطلح المناسب أمام العبارة المناسبة فيما يأتي :

[السرعة-القوة - القصور الذاتي-الموقع-الاحتكاك - القوى المتزنة]



١-..... هي التغير في المسافة بمرور الزمن .

٢-.....مكان وجود الجسم.

٣-..... كل عملية دفع أو سحب .

٤-.....الجسم الساكن يبقى ساكناً والجسم المتحرك يبقى متحركاً ما لم تؤثر فيه قوة تغير من حالته .

٥-..... مجموعة قوى تؤثر في جسمٍ واحدٍ ويلغي بعضها بعضاً.

٦-.....قوة تنشأ بين سطحين متلامسين وتعيق حركتهما على السطح الفاصل بينهما.

صح أم خطأ:



١-السرعة المتجهة تبين مقدار سرعة الجسم فقط () .

٢-يكون الجسم في حالة حركة إذا تغير موضعه باستمرار () .

٣-القمر كتلته أقل من كتلة الأرض و جاذبيته أقل () .

٤-كلما زادت المسافة بين الأجسام زادت قوة الجاذبية بينهما () .

٥-عندما يكون الجسم ساكناً فإن جميع القوى المؤثرة تكون متوازنة () .

٦- القوى الغير متزنة تسبب تغير حركة الجسم .ويكون اتجاه الحركة في اتجاه القوة الكبرى () .



اختر-ي الإجابة الصحيحة :

١- التغير في سرعة الأجسام أو اتجاهها خلال فترة زمنية محددة

ج-القوة

ب-التسارع

أ-السرعة

٢- تقاس السرعة بوحدة

ج-النيوتن

ب-م/ث^٢

أ-م/ث

٣- إذا أثرت قوة في جسم متحرك فزادت سرعته ، فأى العبارات الآتية تصف حالة الجسم؟

ج-يتسارع بتأثير قوة الاحتكاك

ب-يتسارع بتأثير قوى غير متزنة

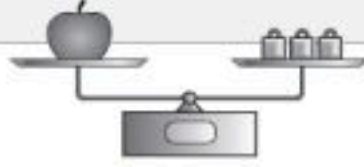
أ-يتسارع بتأثير قوى متزنة

٤- تغير سرعة الكرة عند ركلها يسمى :

ج-تسارعاً

ب-قصوراً ذاتياً

أ-جاذبية



٥- القوة المؤثرة في كل من كفتي الميزان:

ج-قصور واحتكاك

ب-غير متزنة

أ-متزنة

٦- الوحدة المستخدمة لقياس القوة هي :

ج-النيوتن

ب-الكيلوجرام

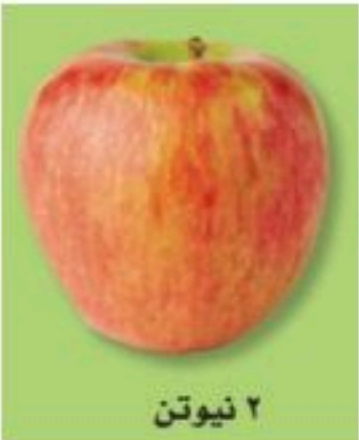
أ-المتر

ما السبب في وضع زيت بين الأجزاء المتحركة المتلامسة من الدراجة ؟

إذا وضعت [تفاحة ٢ نيوتن - علبة ماء ٥ نيوتن - علبة ألوان ٣ نيوتن] داخل حقيبة تزن ٥ نيوتن .

ما مقدار القوة اللازمة لرفع الحقيبة؟

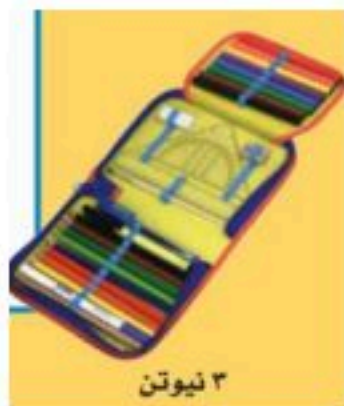
القوة اللازمة لرفع الحقيبة =



٢ نيوتن



٥ نيوتن



٣ نيوتن



تزن الحقيبة
الفارغة ٥ نيوتن

أنهت الأسئلة .. وفقكم الله وسدد خطاكم

أ/ عبير الجناعي

موقع منهجي
mnhaji.com

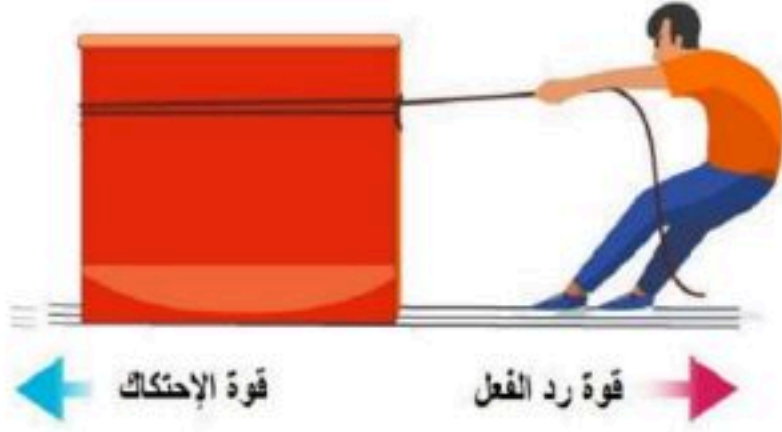


نموذج الإجابة

أفكر .. أحلل .. ثم أجيب

ضع-ي المصطلح المناسب أمام العبارة المناسبة فيما يأتي :

[السرعة-القوة – القصور الذاتي -الموقع-الاحتكاك - القوى المتزنة]



١-...السرعة....هي التغير في المسافة بمرور الزمن .

٢-...الموقع.....مكان وجود الجسم.

٣-...القوة..... كل عملية دفع أو سحب .

٤-...القصور الذاتي....الجسم الساكن يبقى ساكناً والجسم المتحرك يبقى متحركاً ما لم تؤثر فيه قوة تغير من حالته .

٥-...القوى المتزنة..... مجموعة قوى تؤثر في جسمٍ واحدٍ ويلغي بعضها بعضاً.

٦-...الاحتكاك.....قوة تنشأ بين سطحين متلامسين وتعيق حركتهما على السطح الفاصل بينهما.

إذا قطعت سيارة مسافة (٨٠ كم) في زمن مقداره (ساعتان) فإن سرعة السيارة تساوي ؟

$$\text{السرعة} = \frac{\text{المسافة}}{\text{الزمن}} = \frac{٨٠ \text{ كم}}{٢ \text{ ساعة}} = ٤٠ \text{ كم / س}$$

صح أم خطأ:

١-السرعة المتجهة تبين مقدار سرعة الجسم فقط (خطأ) .

٢-يكون الجسم في حالة حركة إذا تغير موضعه باستمرار (صح) .

٣-القمر كتلته أقل من كتلة الأرض و جاذبيته أقل (صح) .

٤-كلما زادت المسافة بين الأجسام زادت قوة الجاذبية بينهما (خطأ) .

٥-عندما يكون الجسم ساكناً فإن جميع القوى المؤثرة تكون متوازنة (صح) .

٦- القوى الغير متزنة تسبب تغير حركة الجسم .ويكون اتجاه الحركة في اتجاه القوة الكبرى (صح) .



اختر-ي الإجابة الصحيحة :

١- التغير في سرعة الأجسام أو اتجاهها خلال فترة زمنية محددة

ج-القوة

ب-التسارع

أ-السرعة

٢- تقاس السرعة بوحدة

ج-النيوتن

ب-م/ث^٢

أ-م/ث

٣- إذا أثرت قوة في جسم متحرك فزادت سرعته ، فأى العبارات الآتية تصف حالة الجسم؟

ج-يتسارع بتأثير قوة الاحتكاك

ب-يتسارع بتأثير قوى غير متزنة

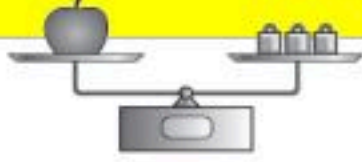
أ-يتسارع بتأثير قوى متزنة

٤- تغير سرعة الكرة عند ركلها يسمى :

ج-تسارعاً

ب-قصوراً ذاتياً

أ-جاذبية



٥- القوة المؤثرة في كل من كفتي الميزان:

ج-قصور واحتكاك

ب-غير متزنة

أ-متزنة

٦- الوحدة المستخدمة لقياس القوة هي :

ج-النيوتن

ب-الكيلوجرام

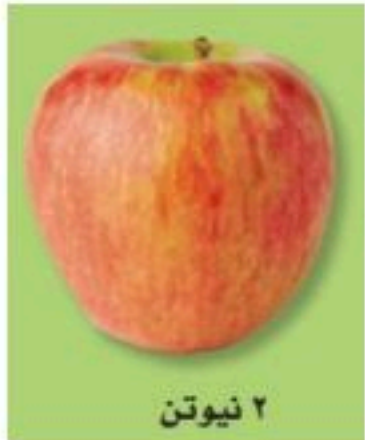
أ-المتر

ما السبب في وضع زيت بين الأجزاء المتحركة المتلامسة من الدراجة ؟

لتقليل الاحتكاك

إذا وضعت [تفاحة ٢ نيوتن -علبة ماء ٥ نيوتن-علبة ألوان ٣ نيوتن] داخل حقيبة تزن ٥ نيوتن .

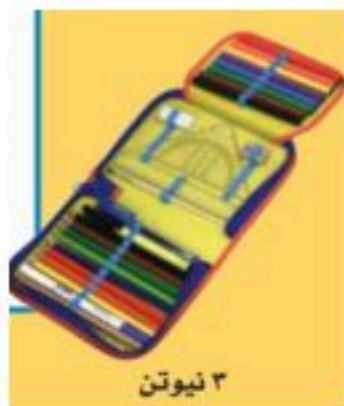
ما مقدار القوة اللازمة لرفع الحقيبة؟



٢ نيوتن



٥ نيوتن



٣ نيوتن



تزن الحقيبة
الفارغة ٥ نيوتن

القوة اللازمة لرفع الحقيبة=

$$١٥ = ٥ + ٣ + ٥ + ٢$$

أنهت الأسئلة .. وفقكم الله وسدد خطاكم

أ/ عبير الجناعي

موقع منهجي

mnhaji.com



اختبار الفترة الثانية مادة العلوم للصف الرابع ابتدائي الفصل الدراسي الثاني لعام ١٤٤٧ هـ

السؤال الأول : ضع علامة (✓) أمام العبارة الصحيحة، وعلامة (x) أمام العبارة الخاطئة ؟

٤

١	المادة أي شيء له كتلة و يشغل حيزا .	()
٢	يستخدم الميزان الزنبركي لقياس وزن المادة .	()
٣	المخلوط مادتان أو أكثر تخلطان معاً و تحافظ كل مادة في المخلوط على نوعها .	()
٤	السرعة المتجهة المسافة التي يقطعها الجسم في وحدة الزمن .	()

السؤال الثاني : أكتب الإجابة الصحيحة من المجموعة (أ) أمام ما يناسبها من المجموعة (ب) ؟

٤

المجموعة (أ)		المجموعة (ب)	
١	خصائص المادة		وحدة قياس كل من القوة و الوزن
٢	التغير الفيزيائي		يبقى الجسم المتحرك متحركاً و الساكن ساكناً ما لم تؤثر فيه قوة
٣	التسارع		من علاماته تغير شكل و حجم و حالة المادة
٤	القصور الذاتي		الطول و العرض - الكتلة - الحجم - المساحة - الوزن
٥	نيوتن		

السؤال الثالث : أجب عن الأسئلة التالية من خلال الصورة ؟

٢



- ١- لماذا تصل الكرة إلى الأرض قبل الريشة ؟
- ٢- ما القوة التي تعمل على جذب الريشة والكرة ؟
- ٣- لقياس طول الريشة نستخدم مقياس
- ٤- لقياس كتلة الكرة نستخدم مقياس

السؤال الرابع : أكمل الفراغات التالية بالكلمة المناسبة ؟

٤

تطفو - الكتلة - المحلول - القوة - فصل المخاليط

- ١- كمية المادة المكونة للجسم وتقاس بوحدة الجرام أو الكيلو جرام .
- ٢- بالترسيب أو المغناطيس أو التبخر أو الغربال .
- ٣- مخلوط مكون من مزج مادتين أو أكثر مزجا تاما .
- ٤- الورقة و البالون و الكرة فوق الماء .

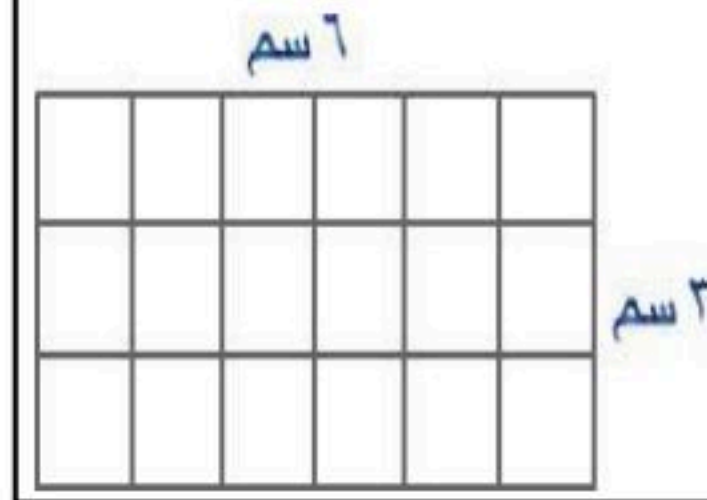
السؤال الخامس : اختر الإجابة الصحيحة فيما يلي ؟

٦



٢- من علامات التغير الكيميائي .

- أ (الضوء و الحرارة
ب (تغير اللون
ج (انبعاث الغازات



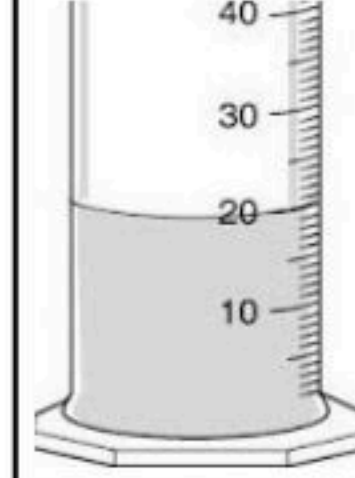
١- مساحة المستطيل .

- أ (٩
ب (١٨
ج (٢٧



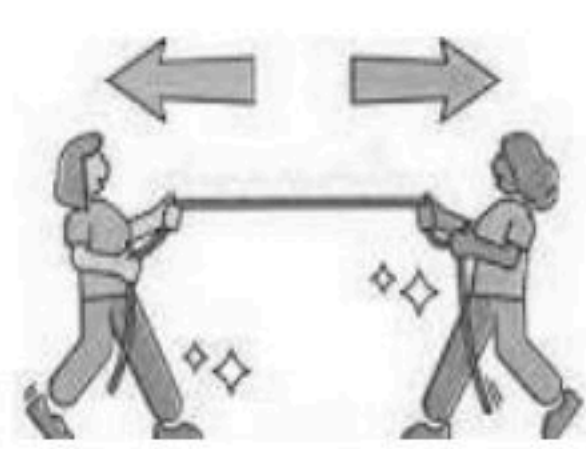
٤- تأثير القوة على الحركة .

- أ (تزيد سرعة الحركة
ب (تسكن المتحرك
ج (تغيير اتجاه الحركة



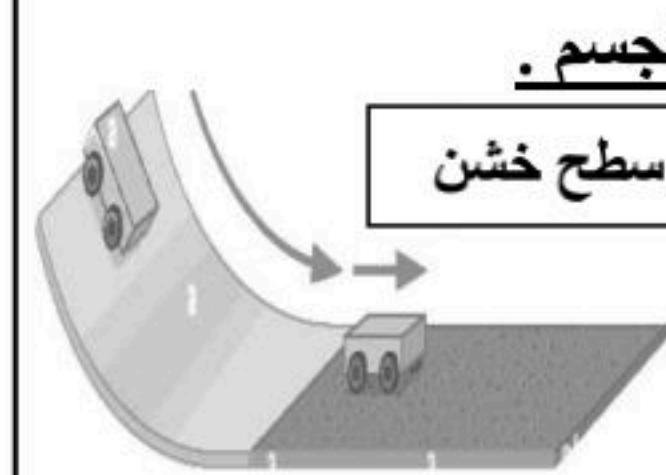
٣- حجم السائل .

- أ (٢٠ مل
ب (٣٠ مل
ج (٤٠ مل



٦- نوع القوة .

- أ (قوة غير متزنة
ب (قوة متزنة
ج (قوة غير متساوية



٥- تأثير الاحتكاك على حركة الجسم .

- أ (تأثير بسيط
ب (تأثير متوسط
ج (تأثير كبير

” انتهت الأسئلة ”

مع تمنياتي لكم بالتوفيق و النجاح

موقع منهجي 
mnhaji.com

اختبار الفترة الثانية مادة العلوم الصف الرابع الابتدائي الفصل الدراسي الثاني لعام ١٤٤٧ هـ

الاسم:	الدرجة	معلمة المادة:	التوقيع:
	٢٠		

السؤال الأول: ضعي علامة (✓) أمام العبارة الصحيحة وعلامة (X) أما العبارة الخاطئة:

م	العبارة	الإجابة
١.	(الكتلة والحجم والمساحة والوزن والطول والكثافة) من الطرق التي يمكن استخدامها لقياس المادة	
٢.	عند غليان الماء فإنه يتحول من السائل الغاز	
٣.	المحلول: مادتين أو أكثر ممتزجتان معاً امتزاجاً تاماً	
٤.	التغير الكيميائي هو تغير لا ينتج عنه مادة جديدة	
٥.	يقاس الوزن بوحدة الكيلوجرام	

السؤال الثاني: اختاري الاجابة الصحيحة:

١.	كمية الكتلة في وحدة حجم واحدة	
(أ)	الكثافة	(ب) الحجم
(ج)	المساحة	
٢.	قوة جذب بين جسم وكوكب مثل الأرض	
(أ)	الوزن	(ب) الكثافة
(ج)	الحجم	
٣.	وحدة قياس المساحة	
(أ)	متر مربع (م ^٢)	(ب) متر مكعب (م ^٣)
(ج)	متر (م)	
٤.	التغير الكيميائي مثل:	
(أ)	صدأ الحديد	(ب) تمدد المطاط
(ج)	ثني الورق	
٥.	تحول المادة من الحالة الغازية إلى الحالة السائلة	
(أ)	التكثف	(ب) التسخين
(ج)	التبخير	

نموذج الإجابة

المملكة العربية السعودية

إدارة تعليم
مدرسة

اختبار الفترة الثانية مادة العلوم الصف الرابع الابتدائي الفصل الدراسي الثاني لعام ١٤٤٧ هـ

الاسم: الدرجة: معلمة المادة: التوقيع:

السؤال الأول: ضعي علامة (✓) أمام العبارة الصحيحة وعلامة (X) أما العبارة الخاطئة:

م	العبارة	الإجابة
١.	(الكتلة والحجم والمساحة والوزن والطول والكثافة) من الطرق التي يمكن استخدامها لقياس المادة	✓
٢.	عند غليان الماء فإنه يتحول من السائل الغاز	✓
٣.	المحلول: مادتين أو أكثر ممتزجتان معًا امتزاجًا تامًا	✓
٤.	التغير الكيميائي هو تغير لا ينتج عنه مادة جديدة	X
٥.	يقاس الوزن بوحدة الكيلوجرام	X

السؤال الثاني: اختاري الإجابة الصحيحة:

١.	كمية الكتلة في وحدة حجم واحدة	(أ) الكثافة	(ب) الحجم	(ج) المساحة
٢.	قوة جذب بين جسم وكوكب مثل الأرض	(أ) الوزن	(ب) الكثافة	(ج) الحجم
٣.	وحدة قياس المساحة	(أ) متر مربع (م ^٢)	(ب) متر مكعب (م ^٣)	(ج) متر (م)
٤.	التغير الكيميائي مثل:	(أ) صدأ الحديد	(ب) تمدد المطاط	(ج) ثني الورق
٥.	تحول المادة من الحالة الغازية إلى الحالة السائلة	(أ) التكثف	(ب) التسخين	(ج) التبخر

