

تم تحميل وعرض المادة من

منهجي

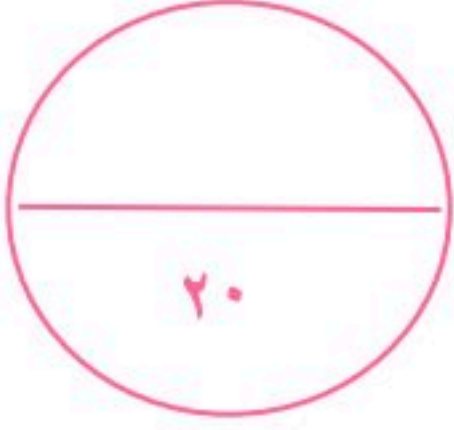
mnhaji.com



موقع منهجي منصة تعليمية توفر كل ما يحتاجه المعلم
والطالب من حلول الكتب الدراسية وشرح للدروس
بأسلوب مبسط لكافة المراحل التعليمية وتوزيع
المناهج وتحضير وملخصات ونماذج اختبارات وأوراق
عمل جاهزة للطباعة والتحميل بشكل مجاني

حمل تطبيق منهجي ليصلك كل جديد





((اختبار علوم الفترة الثانية للصف الثالث الابتدائي - الفترة الدراسية الثانية ١٤٤٧))



الفصل:

الاسم:

(٦ درجات)

السؤال الأول *اختر/ي الإجابة الصحيحة:



١- أي شيء له حجم وكتله		
العنصر	الذرة	المادة
٢- مزج الماء والملح معاً ينتج		
محلول	مخلوط	مادة
٣- لها حجم ثابت وشكل ثابت		
المادة الغازية	المادة الصلبة	المادة السائلة
٤- تصنع أسلاك التوصيل الكهربائي من النحاس لأنه		
رخيص الثمن	جيد التوصيل	متوفر بكثرة
٥- تغير ينتج عنه مواد جديدة تختلف في خواصها عن المواد الأصلية		
التغير الفيزيائي	التغير الكيميائي	المخلوط
٦- أي مما يلي وحدة قياس حجم السائل		
الليتر	المتر	السنتيمتر

(٤ درجات)

السؤال الثاني: *صل/ي كل كلمة بما تقاس به:



الطول

الحجم

الحرارة

الكتلة



(٦ درجات)

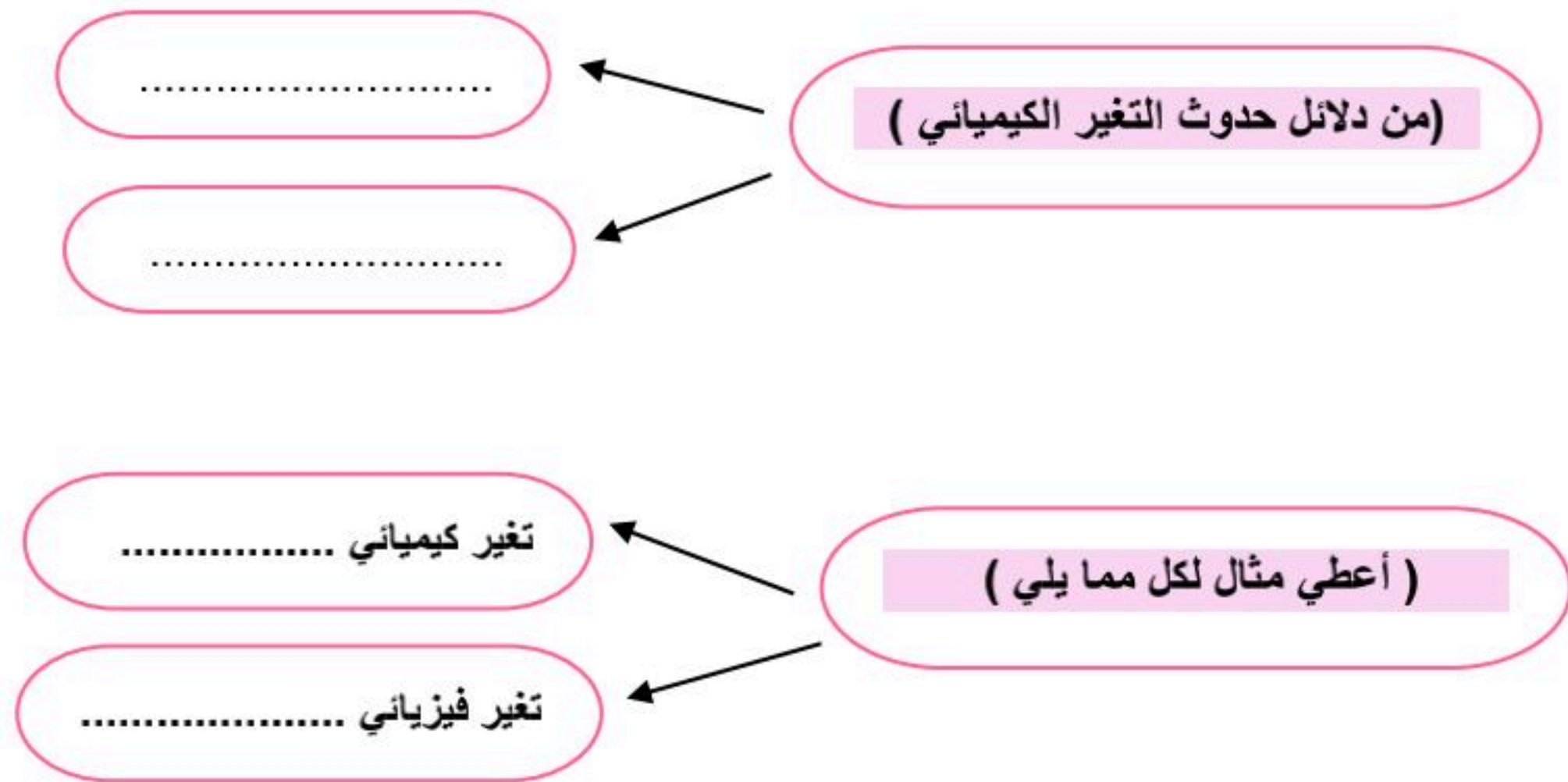
السؤال الثالث: *أكمل/ي الجمل بالكلمات المناسبة:



المادة الغازية	مخلوطاً	تغير كيميائي	المحلول	العناصر	تغير فيزيائي
-١	نوع من أنواع المخاليط تمتزج فيه المواد مزجاً تاماً .			
-٢	تتكون جميع المواد من وحدات بنائية تسمى			
-٣	ليس لها حجم ثابت ولا شكل ثابت			
-٤	مزج الرمل والطين ونشاره الخشب معاً ينتج			
-٥	تمزيق قطعه من الورق يعتبر			
-٦	التغير الذي ينتج عنه مواد جديدة هو			

(٤ درجات)

السؤال الرابع: *أكمل/ي ما يلي:



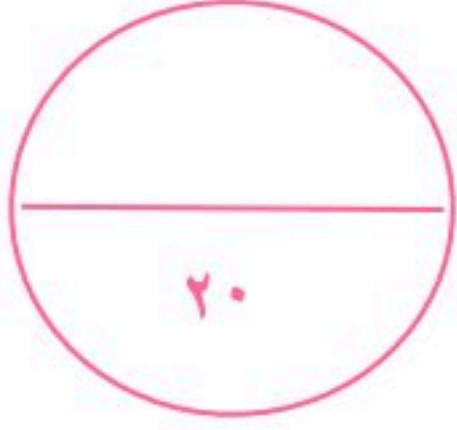
* صغيرتي

ثقي بنفسك فاتي مميزة ،،



معلمتك / وداد الحربي .





نموذج الإجابة



((اختبار علوم الفترة الثانية للصف الثالث الابتدائي - الفترة الدراسية الثانية ١٤٤٧))



الفصل:

الاسم: ((نموذج إجابة))

(٦ درجات)

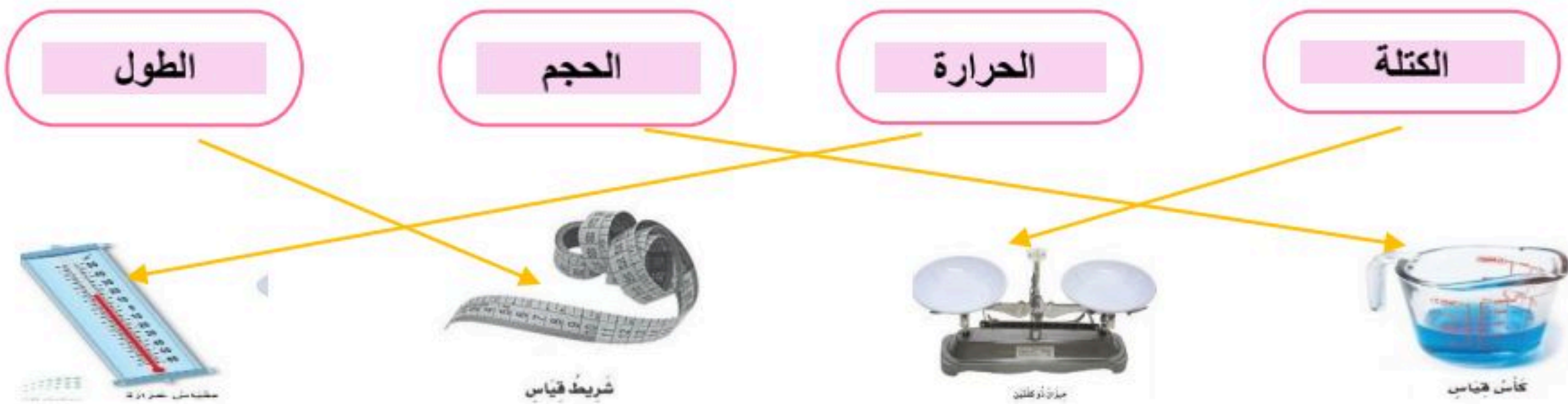
السؤال الأول *اختر/ي الإجابة الصحيحة:



١- أي شيء له حجم وكتله		
العنصر	الذرة	المادة
٢- مزج الماء والملح معاً ينتج		
محلول	مخلوط	مادة
٣- لها حجم ثابت وشكل ثابت		
المادة الغازية	المادة الصلبة	المادة السائلة
٤- تصنع أسلاك التوصيل الكهربائي من النحاس لأنه		
رخيص الثمن	جيد التوصيل	متوفر بكثرة
٥- تغير ينتج عنه مواد جديدة تختلف في خواصها عن المواد الأصلية		
التغير الفيزيائي	التغير الكيميائي	المخلوط
٦- أي مما يلي وحدة قياس حجم السائل		
الليتر	المتر	السنتيمتر

(٤ درجات)

السؤال الثاني: *صل/ي كل كلمة بما تقاس به:



(٦ درجات)

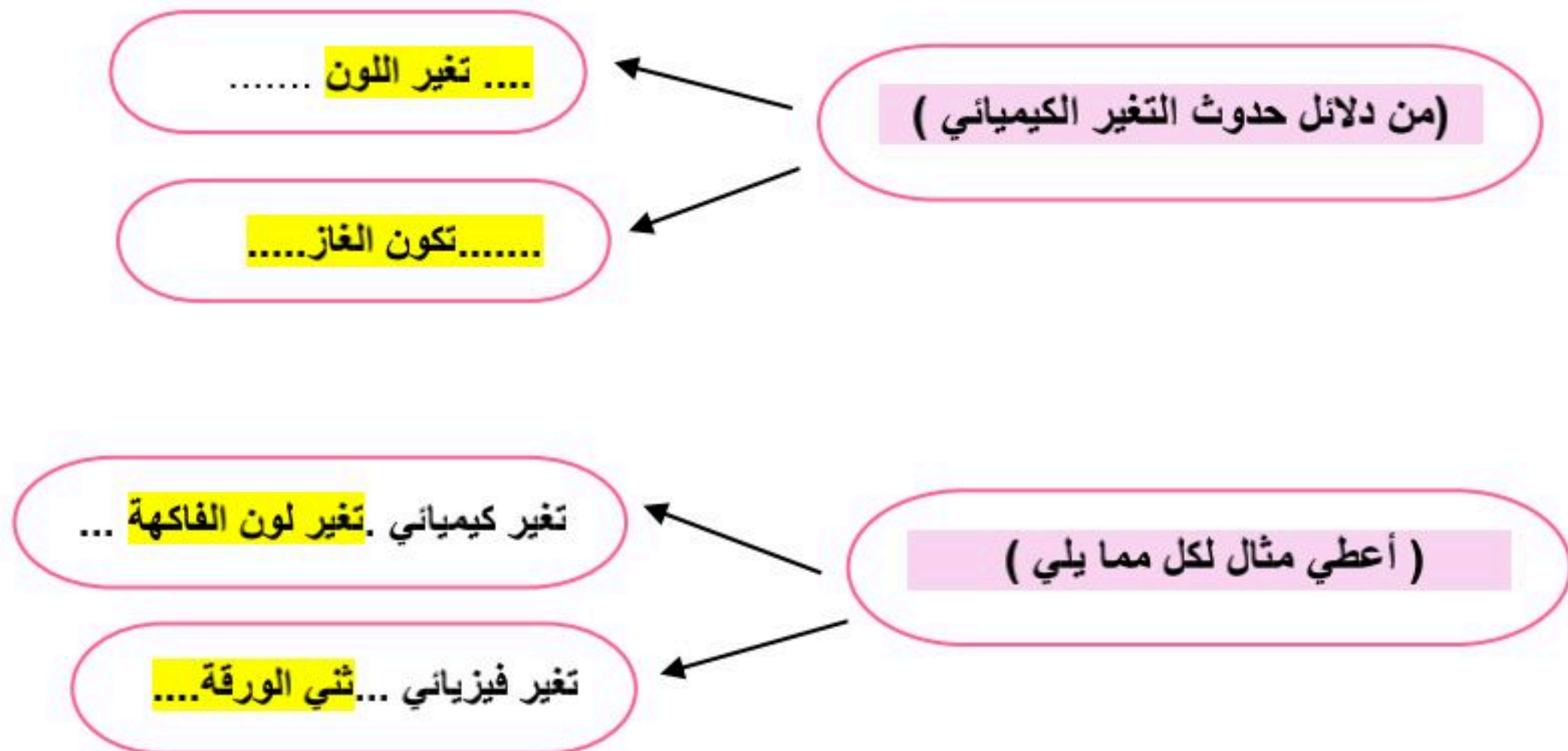
السؤال الثالث: *أكمل/ي الجمل بالكلمات المناسبة:



المادة الغازية	مخلوطاً	تغير كيميائي	المحلول	العناصر	تغير فيزيائي
-١ المحلول نوع من أنواع المخاليط تمتزج فيه المواد مزجاً تاماً .			
-٢	تتكون جميع المواد من وحدات بنائية تسمى العناصر			
-٣ المادة الغازية ليس لها حجم ثابت ولا شكل ثابت			
-٤	مزج الرمل والطين ونشاره الخشب معاً ينتج مخلوطاً			
-٥	تمزيق قطعه من الورق يعتبر تغير فيزيائي			
-٦	التغير الذي ينتج عنه مواد جديدة هو تغير كيميائي			

(٤ درجات)

السؤال الرابع: *أكمل/ي ما يلي:



* صغيرتي

ثقي بنفسك فاتي مميزة ،،



معلمتك / وداد الحربي .

موقع منهجي
mnhaji.com



اختر الإجابة الصحيحة من بين الإجابات المعطاة في كل مما يلي:

١	الأداة التي نستعملها لقياس حجم سائل هي:
أ	الميزان ذو الكفتين
ب	مقياس الحرارة
ج	المخبار المدرج
د	شريط القياس
٢	يعد أفضل وصف للمادة أنها كل شيء:
أ	له كتلة وحجم
ب	صلب
ج	يمكن رؤيته
د	يوجد في الهواء
٣	كيف تكون الجسيمات في الغاز؟
أ	متقاربة ومتراصة جداً
ب	متباعدة جداً وتتحرك بحرية
ج	تنزلق الواحدة على الأخرى
د	غير متباعدة وتتحرك
٤	ما الحالة التي يكون عليها الهيليوم داخل البالون؟
أ	غاز
ب	سائل
ج	بخار
د	صلب
٥	التغير الذي يحدث عند بناء نموذج لببيت من الرمل هو تغير:
أ	في المحلول
ب	فيزيائي
ج	كيميائي
د	في درجة الحرارة

ضع علامة صح أمام العبارة الصحيحة وعلامة خطأ أمام العبارة غير الصحيحة في كل مما يلي

١	الأجسام التي لها أحجام متساوية تكون كتلتها متساوية دائماً
٢	الجاذبية من حالات المادة.
٣	الميزان ذو الكفتين أداة تستعمل لقياس الكتلة.
٤	المغناطيس يجذب المواد المصنوعة من الخشب
٥	المادة الصلبة لها شكل ثابت وحجم ثابت
٦	الغاز مادة ليس لها شكل وحجم ثابتان
٧	تتكون جميع المواد من عناصر
٨	تمزيق الورق يمثل تغيراً كيميائياً.
٩	يعد عصير التفاح محلولاً.
١٠	الماء والحليب والعصير أمثلة على المواد السائلة.

ثالثًا

استخدم الكلمات أدناه لإكمال العبارات التالية

الدرجة

٥

الحجم	التبخر	العنصر	المحلول	المادة
١	.أي شيء له حجم وكتلة			
٢	.وحدة بناء المادة			
٣	.يحدد الحيز الذي يحتله جسم ما			
٤	.مخلوط تتوزع فيه المواد بانتظام			
٥	.تغير فيزيائي يحدث عند تسخين المادة وتحولها إلى غاز			

رابعًا

اذكر السبب العلمي لكل مما يلي

الدرجة

٢

١	تُصنع أسلاك التوصيل الكهربائي من النحاس
٢	يطفو طوق الإنقاذ فوق سطح الماء

خامسًا

اكتب المصطلح العلمي المناسب لكل مما يلي

الدرجة

٣

١	مقدار ما في الجسم من مادة.
٢	مزيج من مادتين أو أكثر.
٣	تغير تنتج عنه مواد جديدة.

انتهت الأسئلة

نموذج الإجابة

اختبار الفترة الثانية مادة العلوم للصف الثالث الابتدائي الفصل الدراسي الثاني

الدرجة

—
٥

أولاً

اختر الإجابة الصحيحة من بين الإجابات المعطاة في كل مما يلي:

١	الأداة التي نستعملها لقياس حجم سائل هي:
أ	الميزان ذو الكفتين
ب	مقياس الحرارة
ج	المخبار المدرج
د	شريط القياس
٢	يعد أفضل وصف للمادة أنها كل شيء:
أ	له كتلة وحجم
ب	صلب
ج	يمكن رؤيته
د	يوجد في الهواء
٣	كيف تكون الجسيمات في الغاز؟
أ	متقاربة ومتراصة جداً
ب	متباعدة جداً وتتحرك بحرية
ج	تنزلق الواحدة على الأخرى
د	غير متباعدة وتتحرك
٤	ما الحالة التي يكون عليها الهيليوم داخل البالون؟
أ	غاز
ب	سائل
ج	بخار
د	صلب
٥	التغير الذي يحدث عند بناء نموذج لبית من الرمل هو تغير:
أ	في المحلول
ب	فيزيائي
ج	كيميائي
د	في درجة الحرارة

الدرجة

—
٥

ثانياً

ضع علامة صح أمام العبارة الصحيحة وعلامة خطأ أمام العبارة غير الصحيحة في كل مما يلي

١	الأجسام التي لها أحجام متساوية تكون كتلتها متساوية دائماً	×
٢	الجاذبية من حالات المادة.	×
٣	الميزان ذو الكفتين أداة تستعمل لقياس الكتلة.	✓
٤	المغناطيس يجذب المواد المصنوعة من الخشب	×
٥	المادة الصلبة لها شكل ثابت وحجم ثابت	✓
٦	الغاز مادة ليس لها شكل وحجم ثابتان	✓
٧	تتكون جميع المواد من عناصر	✓
٨	تمزيق الورق يمثل تغيراً كيميائياً.	×
٩	يعد عصير التفاح محلولاً.	✓
١٠	الماء والحليب والعصير أمثلة على المواد السائلة.	✓

ثالثًا

استخدم الكلمات أدناه لإكمال العبارات التالية

الدرجة

٥

الحجم	التبخر	العنصر	المحلول	المادة
١	أى شيء له حجم وكتلة... المادة			
٢	وحدة بناء المادة. العنصر			
٣	يحدد..... الحجم الحيز الذي يحتله جسم ما			
٤	مخلوط تتوزع فيه المواد بانتظام... المحلول			
٥	تغير فيزيائي يحدث عند تسخين المادة وتحولها إلى غاز... التبخر			

رابعًا

اذكر السبب العلمي لكل مما يلي

الدرجة

٢

١	تُصنع أسلاك التوصيل الكهربائي من النحاس
	جيد التوصيل.
٢	يطفو طوق الإنقاذ فوق سطح الماء
	لان كتلته صغيرة وحجمه كبير.

خامسًا

اكتب المصطلح العلمي المناسب لكل مما يلي

الدرجة

٣

١	مقدار ما في الجسم من مادة.	الكتلة
٢	مزيج من مادتين أو أكثر.	المخلوط
٣	تغير تنتج عنه مواد جديدة.	التغير الكيميائي

انتهت الأسئلة

المادة:	العلوم
الصف:	الثالث الابتدائي
التاريخ:	١٤٤٧ / / هـ
الزمن:	ساعة
اليوم:

.....	اختبار الفترة الثانية لمادة العلوم للصف الثالث الابتدائي الفترة الدراسية الثانية (١٤٤٧ هـ)
٢٠	اسم الطالب/ة :

* السؤال الأول:-

(أ) أختار/ي خانة الإجابة الصحيحة:

١٠

١	الحيز الذي يشغله الجسم.....	أ	الحجم	ب	الكتلة	ج	المادة	د	الوزن
٢	أي المواد تنجذب للمغناطيس ؟	أ	الخشب	ب	الحديد	ج	البلاستيك	د	الماء
٣	المادة التي تنتشر لتملأ الوعاء الذي توضع فيه ؟	أ	الماء	ب	الأكسجين	ج	النحاس	د	الورق
٤	ما الحالة التي يكون عليها الأكسجين؟	أ	صلب	ب	سائل	ج	غاز	د	غير ذلك
٥	الطريقة المناسبة لفصل مخلوط الدقيق وحبوب القمح هي:	أ	الالتقاط باليد	ب	الفصل بالمغناطيس	ج	التبخير	د	الفصل بالغربال
٦	تمزيق قطعة الورق تغير.....	أ	كيميائي	ب	فيزيائي كيميائي	ج	فيزيائي	د	تحول
٧	أي التغيرات التالية ينتج عنها مواد جديدة ؟	أ	انصهار الجليد	ب	تقطيع الورق	ج	احتراق الخشب	د	تبخر وتكثف الماء
٨	يتضح من الشكل التالي أن؟								
٨	كثافة الجسم أقل من كثافة السائل	أ	كثافة الجسم أعلى من كثافة السائل	ب	كثافة الجسم والسائل لهما نفس الكثافة	ج	كثافة الجسم والسائل لهما نفس الحجم	د	كثافة الجسم والسائل لهما نفس الكثافة
٩	أي المواد الآتية ينصح باستخدامها لتغليف سلك نحاسي موصول بالكهرباء؟	أ	المطاط	ب	الحديد	ج	النحاس	د	الألمنيوم
١٠	مزج الرمل والطين ونشارة الخشب معاً ينتج	أ	محلولاً	ب	مخلوط	ج	سبيكة	د	مخلوط متجانس

* السؤال الثاني :-

١٠

أ) ضع/ي علامة (✓) مقابل العبارة الصحيحة وعلامة (X) مقابل العبارة غير الصحيحة :

م	العبارة	العلامة المناسبة
١	تكون الجسيمات في الحالة الصلبة متقاربة ومتراصة بعضها مع بعض.	()
٢	إذا انسكب السائل على الأرض فإنه يجري يأخذ شكلاً جديداً ويبقى حجمه ثابتاً.	()
٣	النحاس الأصفر مخلوط يتكون من عدة مواد صلبة.	()
٤	الهواء محلول يتكون من غازات مختلفة.	()
٥	التغير الكيميائي تغير ينتج عنه مواد جديدة تختلف في خواصها عن المواد الأصلية.	()

ب) ضع/ي المصطلح المناسب أمام المعنى المناسب له :-

(المادة - التركيز - المخلوط - المحلول - العناصر)

١	وحدات بناء المادة.
٢	خليط مكون من مادتين أو أكثر، مع احتفاظ كل مادة بخواصها الأصلية دون تغيير.
٣	يتكون من مزج مادتين أو أكثر بحيث تمتزج فيه المواد مزجاً تاماً.
٤	خاصية تصف كمية المادة المذابة في المادة المذيبة.
٥	كل شيء له حجم وكتلة.

انتهت الأسئلة

مع دعواتي لك بالتفوق والنجاح

معلم/ة / .



نهوذج الإجابة

العلوم	المادة:
الثالث الابتدائي	الصف:
١٤٤٧ / / هـ	التاريخ:
ساعة	الزمن:
.....	اليوم:

.....	اختبار الفترة الثانية لمادة العلوم للصف الثالث الابتدائي الفترة الدراسية الثانية (١٤٤٧ هـ)
٢٠	اسم الطالب/ة :

* السؤال الأول:-

١٠

(أ) أختار/ي خانة الإجابة الصحيحة:

١	الحيز الذي يشغله الجسم.....	أ	الحجم	ب	الكتلة	ج	المادة	د	الوزن
٢	أي المواد تنجذب للمغناطيس؟	أ	الخشب	ب	الحديد	ج	البلاستيك	د	الماء
٣	المادة التي تنتشر لتملأ الوعاء الذي توضع فيه؟	أ	الماء	ب	الأكسجين	ج	النحاس	د	الورق
٤	ما الحالة التي يكون عليها الأكسجين؟	أ	صلب	ب	سائل	ج	غاز	د	غير ذلك
٥	الطريقة المناسبة لفصل مخلوط الدقيق وحبوب القمح هي:	أ	الالتقاط باليد	ب	الفصل بالمغناطيس	ج	التبخير	د	الفصل بالغربال
٦	تمزيق قطعة الورق تغير.....	أ	كيميائي	ب	فيزيائي كيميائي	ج	فيزيائي	د	تحول
٧	أي التغيرات التالية ينتج عنها مواد جديدة؟	أ	انصهار الجليد	ب	تقطيع الورق	ج	احتراق الخشب	د	تبخير وتكثف الماء
٨	يتضح من الشكل التالي أن؟	أ	كثافة الجسم أقل من كثافة السائل	ب	كثافة الجسم أعلى من كثافة السائل	ج	الجسم والسائل لهما نفس الكثافة	د	الجسم والسائل لهما نفس الحجم
٩	أي المواد الآتية ينصح باستخدامها لتغليف سلك نحاسي موصول بالكهرباء؟	أ	المطاط	ب	الحديد	ج	النحاس	د	الألمنيوم
١٠	مزج الرمل والطين ونشارة الخشب معاً ينتج....	أ	محلولاً	ب	مخلوط	ج	سبيكة	د	مخلوط متجانس



* السؤال الثاني :-

١٠

أ) ضع/ي علامة (✓) مقابل العبارة الصحيحة وعلامة (X) مقابل العبارة غير الصحيحة :

م	العبارة	العلامة المناسبة
١	تكون الجسيمات في الحالة الصلبة متقاربة ومتراصة بعضها مع بعض.	(✓)
٢	إذا انسكب السائل على الأرض فإنه يجري يأخذ شكلاً جديداً ويبقى حجمه ثابتاً.	(✓)
٣	النحاس الأصفر مخلوط يتكون من عدة مواد صلبة.	(✓)
٤	الهواء محلول يتكون من غازات مختلفة.	(✓)
٥	التغير الكيميائي تغير ينتج عنه مواد جديدة تختلف في خواصها عن المواد الأصلية.	(✓)

ب) ضع/ي المصطلح المناسب أمام المعنى المناسب له :-

(المادة - التركيز - المخلوط - المحلول - العناصر)

١	العناصر.....	وحدات بناء المادة.
٢	المخلوط.....	خليط مكون من مادتين أو أكثر، مع احتفاظ كل مادة بخواصها الأصلية دون تغيير.
٣	المحلول.....	يتكون من مزج مادتين أو أكثر بحيث تمتزج فيه المواد مزجاً تاماً.
٤	التركيز.....	خاصية تصف كمية المادة المذابة في المادة المذيبة.
٥	المادة.....	كل شيء له حجم وكتلة.

انتهت الأسئلة

مع دعواتي لك بالتفوق والنجاح

معلم / ع. / ا.

موقع منهجي

mnhaji.com





اختبار الفترة الثانية الفصل الدراسي الثاني مادة العلوم للصف الثالث الابتدائي للعام الدراسي ١٤٤٧ هـ

اسم الطالبة: الصف:

السؤال الأول: اختار الإجابة الصحيحة



١- يقاس حجم السائل باستخدام:

أ	الميزان ذو الكفتين	ب	المخبار المدرج	ج	مقياس الحرارة	د	المتر
٢- وحدة قياس الطول هي :							
أ	جرام	ب	متر	ج	لتر	د	كيلوجرام
٣- تتكون جميع المواد من وحدات بنائية تسمى:							
أ	الحديد	ب	العناصر	ج	السوائل	د	الورق
٤- المادة التي تنتشر لتماماً الوعاء الذي توضع فيه:							
أ	المادة الصلبة	ب	المادة السائلة	ج	المادة الغازية	د	النحاس
٥- تصنع اسلاك التوصيل الكهربائي من النحاس لأنه:							
أ	رخيص الثمن	ب	متوفر بكثرة	ج	جيد للتوصيل	د	غير موصل

السؤال الثاني: اضع علامة ✓ او ✗ امام العبارات التالية



١- المادة الصلبة لها حجم وشكل ثابت.	<input type="radio"/>
٢- صدأ الحديد مثال على التغير الفيزيائي.	<input type="radio"/>
٣- مزج الماء والملح معا ينتج محلولاً.	<input type="radio"/>
٤- لفصل مخلوط الدقيق والأرز نستخدم التبخر.	<input type="radio"/>
٥- من دلائل حدوث التغير الكيميائي الضوء والحرارة وتكون الغاز.	<input type="radio"/>

السؤال الثالث: اضع المصطلحات التالية في مكانها المناسب



المخلوط

الساكن

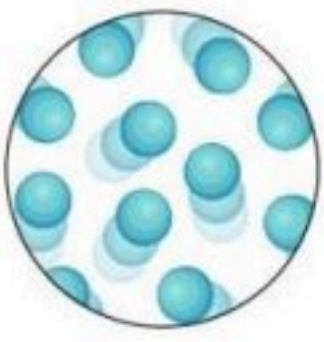
التغير الكيميائي

المادة

التغير الفيزيائي

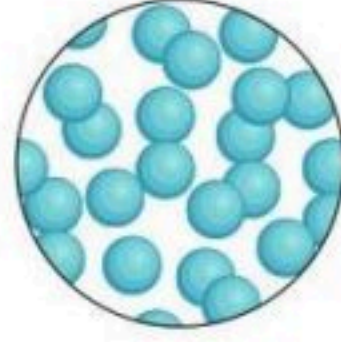
أي شي له حجم وكتلة.	١-
تغير ينتج عنه مادة جديدة.	٢-
مادة لها حجم ثابت وشكل غير ثابت.	٣-
خليط من مادتين مختلفتين او اكثر مع احتفاظ كل مادة بخواصها.	٤-
تغير يحدث في شكل المادة دون ان ينتج مادة جديدة.	٥-

السؤال الرابع: أكمل الفراغات التالية بما يناسبها



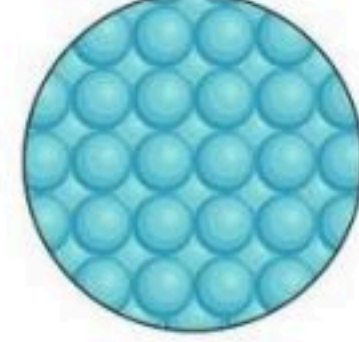
تمثل جزيئات حالة المادة.....

مثل



تمثل جزيئات حالة المادة.....

مثل



تمثل جزيئات حالة المادة.....

مثل



حرق الخشب



تعفن الفاكهة



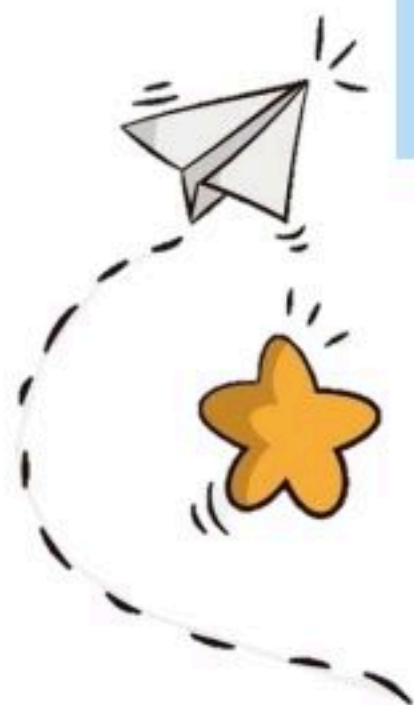
انصهار البوظة



تقطيع الورق

التغيرات الفيزيائية	التغيرات الكيميائية
.....
.....

”ليس العلم ما حُفِظَ،
إنما العلم ما نَفَعَ“



انتهت الاسئلة
دعواتي لكن بالتوفيق والنجاح
العلم: أمل الزهراني



موقع منهجي
mnhaji.com

نهوذج الإجابة

اختبار الفترة الثانية الفصل الدراسي الثاني مادة العلوم للصف الثالث الابتدائي للعام الدراسي ١٤٤٧ هـ

اسم الطالبة: الصف:

السؤال الأول: اختار الإجابة الصحيحة

١- يقاس حجم السائل باستخدام:					
أ	الميزان ذو الكفتين	ب	المخبار المدرج	ج	مقياس الحرارة
د	المتري				
٢- وحدة قياس الطول هي:					
أ	جرام	ب	متر	ج	لتر
د	كيلوجرام				
٣- تتكون جميع المواد من وحدات بنائية تسمى:					
أ	الحديد	ب	العناصر	ج	السوائل
د	الورق				
٤- المادة التي تنتشر لتماماً الوعاء الذي توضع فيه:					
أ	المادة الصلبة	ب	المادة السائلة	ج	المادة الغازية
د	النحاس				
٥- تصنع اسلاك التوصيل الكهربائي من النحاس لأنه:					
أ	رخيص الثمن	ب	متوفر بكثرة	ج	جيد للتوصيل
د	غير موصل				

السؤال الثاني: اضع علامة ✓ او ✗ امام العبارات التالية

١- المادة الصلبة لها حجم وشكل ثابت.	✓
٢- صدأ الحديد مثال على التغير الفيزيائي.	✗
٣- مزج الماء والملح معا ينتج محلولاً.	✓
٤- لفصل مخلوط الدقيق والأرز نستخدم التبخر.	✗
٥- من دلائل حدوث التغير الكيميائي الضوء والحرارة وتكون الغاز.	✓

السؤال الثالث: اضع المصطلحات التالية في مكانها المناسب



المخلوط

السائل

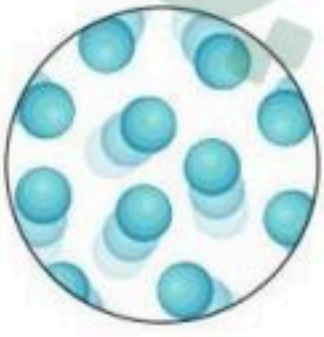
التغير الكيميائي

المادة

التغير الفيزيائي

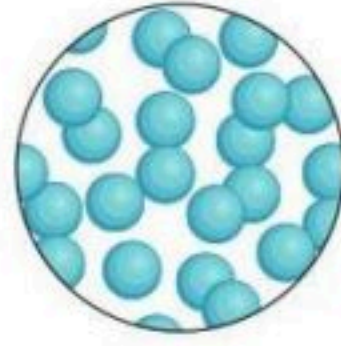
أي شي له حجم وكتلة.	١- المادة
تغير ينتج عنه مادة جديدة.	٢- التغير الكيميائي
مادة لها حجم ثابت وشكل غير ثابت.	٣- السائل
خليط من مادتين مختلفتين او اكثر مع احتفاظ كل مادة بخواصها.	٤- المخلوط
تغير يحدث في شكل المادة دون ان ينتج مادة جديدة.	٥- التغير الفيزيائي

السؤال الرابع: أكمل الفراغات التالية بما يناسبها



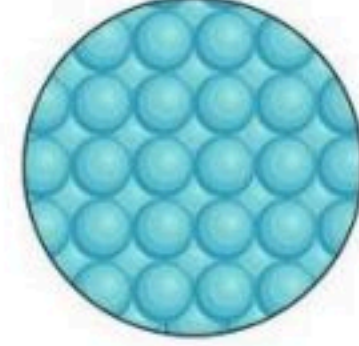
تمثل جزيئات حالة المادة الغازية

مثل الهواء



تمثل جزيئات حالة المادة السائلة

مثل الماء



تمثل جزيئات حالة المادة الصلبة

مثل الكتاب



حرق الخشب



تعفن الفاكهة



انصهار البوظة



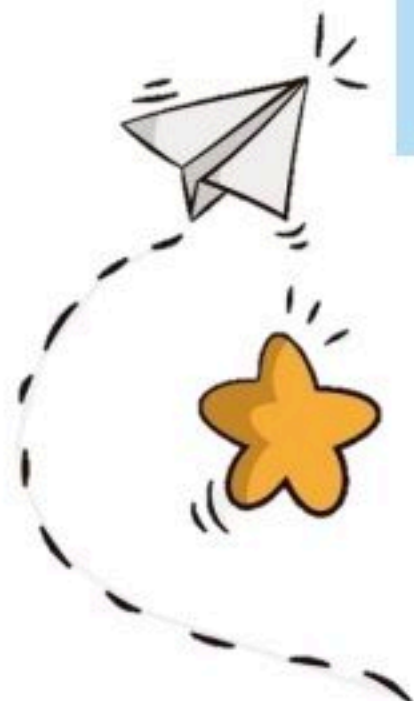
تقطيع الورق

التغيرات الفيزيائية	التغيرات الكيميائية
تقطيع الورقة انصهار البوظة	تعفن الفاكهة حرق الخشب

موقع منهجي
mnhaji.com



”ليس العلم ما حُفِظَ،
إنما العلم ما نَفَعَ“



انتهت الاسئلة
دعواتي لكن بالتوفيق والنجاح
العلم: أمل الزهراني

اختبار (الفترة الثانية) مادة العلوم للصف **الثالث الابتدائي** الفصل الدراسي الثاني لعام ١٤٤٧ هـ

السؤال الأول :-

نختار الاجابة الصحيحة فيما يلي :-

١٠

١- وحدة قياس الطول	٢- تصنع أسلاك الكهرباء من النحاس لانه
أ- المتر	أ- هش
ب - كيلوجرام	ب - جيد التوصيل
ج - لتر	ج - ضعيف التوصيل
٣- تتكون المادة من وحدات بنائية تسمى	٤- تتحرك جزيئاتها بحرية
أ- العناصر	أ- الصلبة
ب - المغناطيس	ب - السائلة
ج - الورق	ج - الغازية
٥- من التغيرات الكيميائية للورقة	٦- أي مما يلي يعد محلولاً ؟
أ- تمزيقها	أ- الرمل
ب - القص	ب - النحاس الاصفر
ج - الحرق	ج - السلطة

ب) نضع كل مصطلح علمي في العبارة المناسبة :-

(التغير الفيزيائي ، المادة ، الشغل ، المخلوط)

- ١- (.....) خليط من مادتين مختلفتين مع احتفاظ المواد بخصائصها .
- ٢- (.....) القوة المبذولة لتحريك جسم ما مسافة معينة .
- ٣- (.....) أي شي له حجم وكتلة .
- ٤- (.....) تغير يحدث في شكل المادة او مظهرها .

السؤال الثاني :-

أ) أيهما يبذل شغلا :-

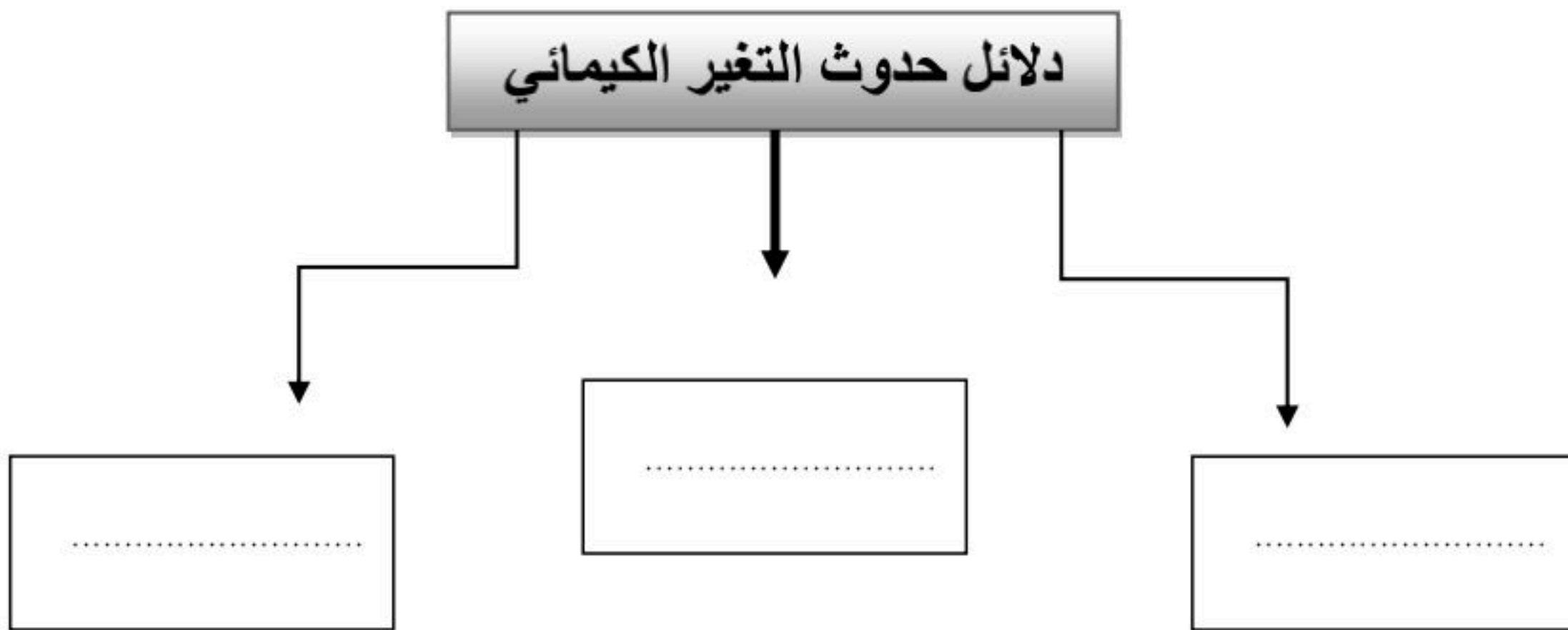
١٠



ب) هل العبارات التالية صحيحة ام خاطئة :

- ١ - كلما زادت القوة المؤثرة على الجسم يزداد مقدار الشغل (.....)
- ٢ - لخشب والبلاستيك مواد موصلة للحرارة (.....)
- ٣ - التغير الذي ينتج عنه مواد جديدة هو التغير الكيميائي (.....)
- ٤ - تحريك المادة المذابة يزيد من سرعة ذوبانها في المحلول (.....)
- ٥ - المادة الصلبة لها شكل ثابت وحجم ثابت (.....)
- ٦ _ يمكن قياس الكتلة بالميزان ذو الكفتين (.....)

ج) نكمل الناقص من الخريطة التالية :-



انتهت الأسئلة



نهوذج الإجابة

الاسم :
الصف : الثالث
اليوم :
التاريخ : / / ١٤٤٧ هـ

اختبار (الفترة الثانية) مادة العلوم للصف الثالث الابتدائي الفصل الدراسي الثاني لعام ١٤٤٧ هـ

١٠

السؤال الأول :-

نختار الاجابة الصحيحة فيما يلي :-

١- وحدة قياس الطول	٢- تصنع أسلاك الكهرباء من النحاس لانه
أ- المتر	أ- هش
ب - كيلوجرام	ب - جيد التوصيل
ج - لتر	ج - ضعيف التوصيل
٣- تتكون المادة من وحدات بنائية تسمى	٤- تتحرك جزيئاتها بحرية
أ- العناصر	أ- الصلبة
ب - المغناطيس	ب - السائلة
ج - الورق	ج - الغازية
٥- من التغيرات الكيميائية للورقة	٦- أي مما يلي يعد محلولاً ؟
أ- تمزيقها	أ- الرمل
ب - القص	ب - النحاس الاصفر
ج - الحرق	ج - السلطة

ب) نضع كل مصطلح علمي في العبارة المناسبة :-

(التغير الفيزيائي ، المادة ، الشغل ، المخلوط)

- ١- (..... المخلوط) خليط من مادتين مختلفتين مع احتفاظ المواد بخصائصها .
- ٢- (..... الشغل) القوة المبذولة لتحريك جسم ما مسافة معينة .
- ٣- (..... المادة) أي شي له حجم وكتلة .
- ٤- (..... التغير الفيزيائي) تغير يحدث في شكل المادة او مظهرها .



السؤال الثاني :-

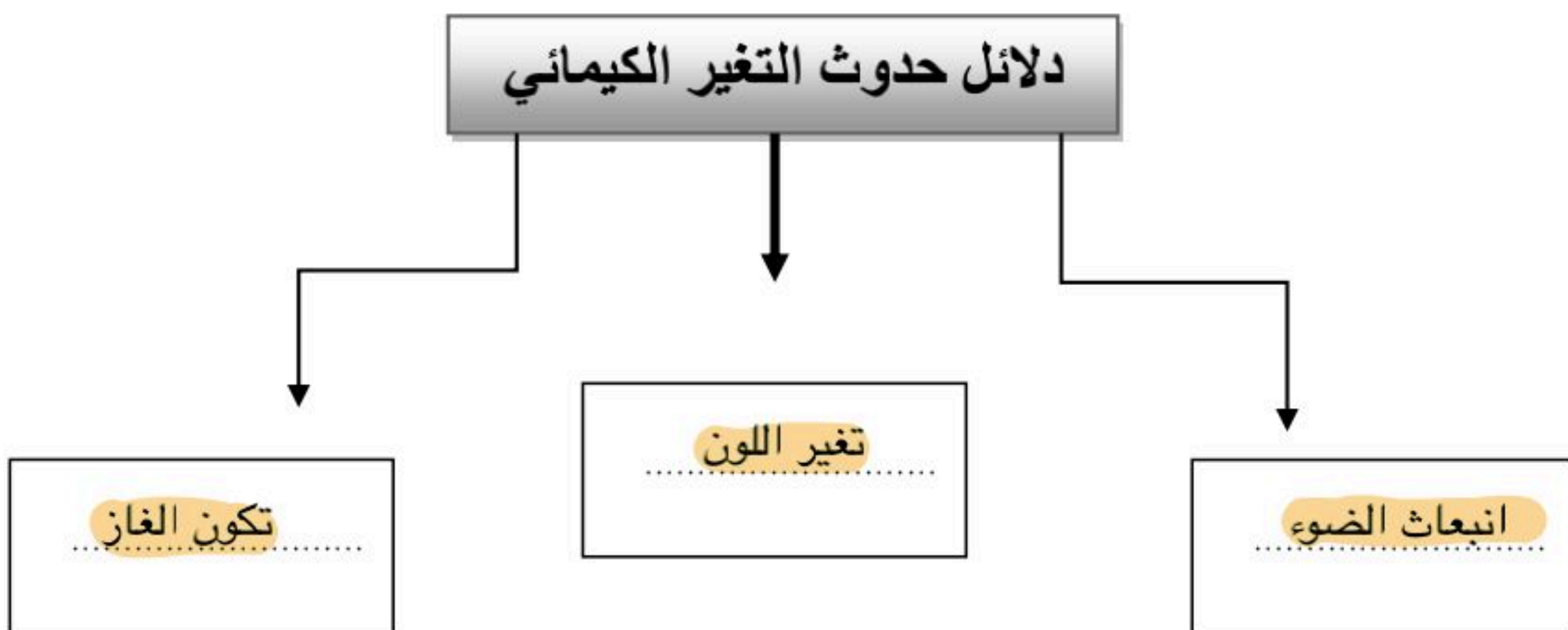
(أ) أيهما يبذل شغلا :-



(ب) هل العبارات التالية صحيحة ام خاطئة :

- ١ - كلما زادت القوة المؤثرة على الجسم يزداد مقدار الشغل (..... ✓)
- ٢ - لخشب والبلاستيك مواد موصلة للحرارة (..... ✗)
- ٣ - التغير الذي ينتج عنه مواد جديدة هو التغير الكيميائي (..... ✓)
- ٤ - تحريك المادة المذابة يزيد من سرعة ذوبانها في المحلول (..... ✓)
- ٥ - المادة الصلبة لها شكل ثابت وحجم ثابت (..... ✓)
- ٦ _ يمكن قياس الكتلة بالميزان ذو الكفتين (..... ✓)

(ج) نكمل الناقص من الخريطة التالية :-



انتهت الأسئلة

الصف:

اليوم:

التاريخ:

اختبار الفترة الثانية - مادة العلوم للصف الثالث الابتدائي - الفصل الدراسي الثاني لعام ١٤٤٧ هـ

٢٠

اسم الطالبة:

(٢ درجات)

السؤال الأول: أجبني عن الأسئلة الآتية:

(٤ درجات)

أ. ضعي علامة (✓) أمام العبارة الصحيحة، وعلامة (x) أمام العبارة الخاطئة:

١. الخاصية التي يقيسها الشريط المتري هي الطول. ()
٢. عمليات الطبخ جميعها تغيرات كيميائية. ()
٣. عند ثني ورقة يتغير لونها. ()
٤. المادة تتكون من دقائق صغيرة تسمى جسيمات، لا نراها بالعين المجردة. ()

(٤ درجات)

ب. اختاري الإجابة الصحيحة فيما يلي:

١. ما الخاصية التي يقيسها الميزان ذو الكفتين. (الكتلة - الطول - المغناطيسية).
٢. أي الأجسام الآتية تنجذب للمغناطيس. (الخشب - البلاستيك - الحديد).
٣. أي مما يلي وحدة قياس حجم السائل. (التر - المتر - الكيلومتر).
٤. أي مما يلي يُعد مثلاً على التغير الكيميائي. (تقطيع جزرة - تحريك السلطة - صدأ الحديد).

(٤ درجات)

ج. أكمل الفراغ بالمصطلح العلمي المناسب من القائمة التالية:

محلول
العناصر
مادة
مخلوط

١. كل ما يشغل حيزاً وله كتلة فهو ____.
٢. تتكون جميع المواد من وحدات بنائية تسمى ____.
٣. مزج الرمل والطين ونشارة الخشب معاً، ينتج ____.
٤. مزج الماء والملح معاً ينتج ____.

نموذج الإجابة

الصف:
اليوم:
التاريخ:

اختبار الفترة الثانية - مادة العلوم للصف الثالث الابتدائي - الفصل الدراسي الثاني لعام ١٤٤٧ هـ

٢٠

اسم الطالبة:

(١٢ درجات)

السؤال الأول: أجبني عن الأسئلة الآتية:

(٤ درجات)

أ. ضعي علامة (✓) أمام العبارة الصحيحة، وعلامة (x) أمام العبارة الخاطئة:

١. الخاصية التي يقيسها الشريط المتري هي الطول. (✓)
٢. عمليات الطبخ جميعها تغيرات كيميائية. (✓)
٣. عند ثني ورقة يتغير لونها. (x)
٤. المادة تتكون من دقائق صغيرة تسمى جسيمات، لا نراها بالعين المجردة. (✓)

(٤ درجات)

ب. اختاري الإجابة الصحيحة فيما يلي:

١. ما الخاصية التي يقيسها الميزان ذو الكفتين. (الكتلة - الطول - المغناطيسية).
٢. أي الأجسام الآتية تنجذب للمغناطيس. (الخشب - البلاستيك - الحديد).
٣. أي مما يلي وحدة قياس حجم السائل. (التر - المتر - الكيلومتر).
٤. أي مما يلي يُعد مثلاً على التغير الكيميائي. (تقطيع جزرة - تحريك السلطة - صدأ الحديد).

(٤ درجات)

ج. أكمل الفراغ بالمصطلح العلمي المناسب من القائمة التالية:

محلول
العناصر
مادة
مخلوط

١. كل ما يشغل حيزاً وله كتلة فهو **مادة**.
٢. تتكون جميع المواد من وحدات بنائية تسمى **العناصر**.
٣. مزج الرمل والطين ونشارة الخشب معاً، ينتج **مخلوط**.
٤. مزج الماء والملح معاً ينتج **محلول**.

اختبار الفترة الثانية لمادة العلوم للصف الثالث الابتدائي الفصل الدراسي الثاني لعام ١٤٤٧ هـ

الدرجة الكلية

٢٠

الاسم الرباعي : الفصل:

السؤال الأول:

اكمل كلاً من الجمل التالية بالكلمة المناسبة .

(المادة - الغازية - التغير الفيزيائي - الكيلو جرام - العناصر - الصلبة)

١ / تغير يحدث في شكل المادة أو مظهرها (.....)

٢ / المادة التي حجمها وشكلها غير ثابتين تكون في الحالة (.....)

٣ / كل ما يشغل حيزاً وله كتله فهو (.....)

٤ / المادة التي حجمها ثابت وشكلها ثابت تكون في الحالة (.....)

٥ / تتكون جميع المواد من وحدات بنائية تسمى (.....)

٦ / تقاس الكتلة بوحدة (.....)

السؤال الثاني:

ضعي علامة صح (✓) امام العبارة الصحيحة وعلامة (X) امام العبارة الخاطئة.

١ . تطفو الأشياء أو تنغمر حسب كتلتها وحجمها. ()

٢ . تنجذب المواد المصنوعة من الخشب الى المغناطيس. ()

٣ . الجزئيات في الحالة الغازية متباعدة وتتحرك بحرية. ()

٤ . الصلصال مادة سائلة. ()

٥ . الحالة التي يكون عليها الهيليوم داخل البالون هي الغاز. ()

٦ . حالات المادة هي الصلبة والسائلة فقط. ()

٧ . الخاصية التي تقيسها الشريط المتري هي الطول. ()

السؤال الثالث :

٧

أختاري الإجابة الصحيحة من بين الاقواس.

١ / تكون الجسيمات في الحالة المادة الصلبة:					
أ	متقاربة ومتراصة	ب	متباعدة	ج	تتزلق الواحدة على الأخرى
٢ / من المواد التي تنغمر داخل الماء:					
أ	الصخر	ب	البلاستيك	ج	الخشب
٣ / يأخذ شكل الوعاء الذي يوضع فيه:					
أ	المادة السائلة	ب	المادة الصلبة	ج	المادة الغازية
٤ / خليط مكون من مادتين مختلفتين أو أكثر:					
أ	المادة	ب	المخلوط	ج	الخاصية
٥ / من التغيرات الفيزيائية :					
أ	صدأ الحديد	ب	تمزيق ورقة	ج	فساد الأطعمة
٦ / أي مما يلي وحدة قياس حجم السائل:					
أ	التر	ب	السنتيمتر	ج	الكيلو متر
٧ / نوع من أنواع المخاليط ، تمتزج فيه المواد مزجاً تاماً:					
أ	المحلول	ب	الطفو	ج	الانغمار

مع تمنياتي لكم بالتوفيق

مديرة المدرسة : أ / هيفاء السويعي

معلمة المادة:

نهوذج الإجابة

الصف: ثالث الابتدائي
اليوم:
التاريخ: ١٤٤٧ / / هـ

اختبار الفترة الثانية لمادة العلوم للصف الثالث الابتدائي الفصل الدراسي الثاني لعام ١٤٤٧ هـ

الدرجة الكلية

٢٠

الاسم الرباعي : الفصل:

السؤال الأول:

اكمل كلاً من الجمل التالية بالكلمة المناسبة .

(المادة - الغازية - التغير الفيزيائي - الكيلو جرام - العناصر - الصلبة)

١ / تغير يحدث في شكل المادة أو مظهرها (**التغير الفيزيائي**)

٢ / المادة التي حجمها وشكلها غير ثابتين تكون في الحالة (**الغازية**)

٣ / كل ما يشغل حيزاً وله كتله فهو (**المادة**)

٤ / المادة التي حجمها ثابت وشكلها ثابت تكون في الحالة (**الصلبة**)

٥ / تتكون جميع المواد من وحدات بنائية تسمى (**العناصر**)

٦ / تقاس الكتلة بوحدة (**الكيلو جرام**)

السؤال الثاني:

ضعي علامة صح (✓) امام العبارة الصحيحة وعلامة (X) امام العبارة الخاطئة.

١. تطفو الأشياء أو تنغمر حسب كتلتها وحجمها. (✓)
٢. تنجذب المواد المصنوعة من الخشب الى المغناطيس. (X)
٣. الجزئيات في الحالة الغازية متباعدة وتتحرك بحرية. (✓)
٤. الصلصال مادة سائلة. (X)
٥. الحالة التي يكون عليها الهيليوم داخل البالون هي الغاز. (✓)
٦. حالات المادة هي الصلبة والسائلة فقط. (X)
٧. الخاصية التي تقيسها الشريط المتري هي الطول. (✓)



السؤال الثالث :

٧

أختاري الإجابة الصحيحة من بين الاقواس.

١ / تكون الجسيمات في الحالة المادة الصلبة:					
أ	متقاربة ومتراصة	ب	متباعدة	ج	تتزلق الواحدة على الأخرى
٢ / من المواد التي تنغمر داخل الماء:					
أ	الصخر	ب	البلاستيك	ج	الخشب
٣ / يأخذ شكل الوعاء الذي يوضع فيه:					
أ	المادة السائلة	ب	المادة الصلبة	ج	المادة الغازية
٤ / خليط مكون من مادتين مختلفتين أو أكثر:					
أ	المادة	ب	المخلوط	ج	الخاصية
٥ / من التغيرات الفيزيائية :					
أ	صدأ الحديد	ب	تمزيق ورقة	ج	فساد الأطعمة
٦ / أي مما يلي وحدة قياس حجم السائل:					
أ	التر	ب	السنتيمتر	ج	الكيلو متر
٧ / نوع من أنواع المخاليط ، تمتزج فيه المواد مزجاً تاماً:					
أ	المحلول	ب	الطفو	ج	الانغمار

مع تمنياتي لكم بالتوفيق

مديرة المدرسة : أ / هيفاء السويعي

معلمة المادة:

اختبار الفترة الثانية لمادة العلوم الفصل الدراسي الثاني ١٤٤٧ هـ

السؤال الأول :

❖ اكمل كلاً من الجمل التالية بالكلمة المناسبة .

(المادة – الغازية – التغير الفيزيائي – العناصر – الصلبة)

١ / تغير يحدث في شكل المادة أو مظهرها (.....)

٢ / المادة التي حجمها وشكلها غير ثابتين تكون في الحالة (.....)

٣ / كل ما يشغل حيزاً وله كتله فهو (.....)

٤ / المادة التي حجمها ثابت وشكلها ثابت تكون في الحالة (.....)

٥ / تتكون جميع المواد من وحدات بنائية تسمى (.....)

السؤال الثاني :

❖ ضع علامة صح (✓) أمام العبارة الصحيحة وعلامة (×) أمام العبارة الخاطئة .

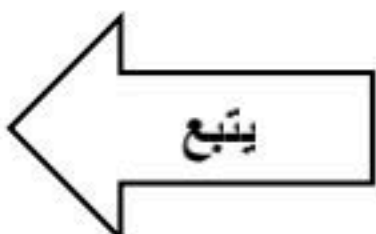
١ / تطفو الأشياء أو تنغمر حسب كتلتها وحجمها ()

٢ / تنجذب المواد المصنوعة من الخشب الى المغناطيس ()

٣ / الجزيئات في الحالة الغازية متباعدة وتتحرك بحرية ()

٤ / الصلصال مادة سائلة ()

٥ / الحالة التي يكون عليها الهيليوم داخل البالون هي الغاز ()



السؤال الثالث :

❖ اختر الإجابة الصحيحة من بين الأقواس .

١ / تكون الجسيمات في الحالة الصلبة (متباعدة - متقاربة ومتراسة - تنزلق الواحدة على الأخرى)

٢ / خاصية المادة التي يقيسها الميزان هي (الكتلة - الطول - الحجم)

٣ / تمزق الورقة يحدث تغيراً (كيميائياً - فيزيائياً)

٤ / خليط مكون من مادتين مختلفتين أو أكثر (المخلوط - المادة - الخاصية)

٥ / من التغيرات الفيزيائية (صدأ الحديد - تلوين ورقة - فساد الطعام)

مع تمنياتي لكم بالتوفيق

موقع منهجي 
mnhaji.com

مديرة المدرسة:

معلمة العادة:

نهوذج الإجابة

اسم الطالب /ة:
الصف : الثالث الابتدائي
اليوم :
التاريخ : / / ١٤٤٧ هـ

اختبار الفترة الثانية لمادة العلوم الفصل الدراسي الثاني ١٤٤٧ هـ

السؤال الأول :

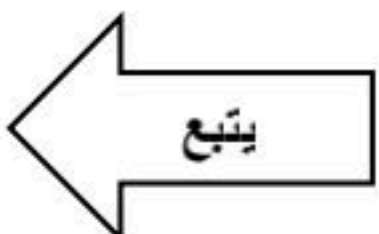
❖ اكمل كلاً من الجمل التالية بالكلمة المناسبة .

- (المادة – الغازية – التغير الفيزيائي – العناصر – الصلبة)
١ / تغير يحدث في شكل المادة أو مظهرها (التغير الفيزيائي)
٢ / المادة التي حجمها وشكلها غير ثابتين تكون في الحالة (الغازية)
٣ / كل ما يشغل حيزاً وله كتله فهو (المادة)
٤ / المادة التي حجمها ثابت وشكلها ثابت تكون في الحالة (الصلبة)
٥ / تتكون جميع المواد من وحدات بنائية تسمى (العناصر)

السؤال الثاني :

❖ ضع علامة صح (✓) أمام العبارة الصحيحة وعلامة (×) أمام العبارة الخاطئة .

- ١ / تطفو الأشياء أو تنغمر حسب كتلتها وحجمها (✓)
٢ / تنجذب المواد المصنوعة من الخشب الى المغناطيس (×)
٣ / الجزيئات في الحالة الغازية متباعدة وتتحرك بحرية (✓)
٤ / الصلصال مادة سائلة (×)
٥ / الحالة التي يكون عليها الهيليوم داخل البالون هي الغاز (✓)



السؤال الثالث :

❖ اختر الإجابة الصحيحة من بين الأقواس .

١ / تكون الجسيمات في الحالة الصلبة (متباعدة - متقاربة ومترابطة - تنزلق الواحدة على الأخرى)

٢ / خاصية المادة التي يقيسها الميزان هي (الكتلة - الطول - الحجم)

٣ / تمزق الورقة يحدث تغيراً (كيميائياً - فيزيائياً)

٤ / خليط مكون من مادتين مختلفتين أو أكثر (المخلوط - المادة - الخاصية)

٥ / من التغيرات الفيزيائية (صدأ الحديد - تلوين ورقة - فساد الطعام)

مع تمنياتي لكم بالتوفيق

موقع منهجي 
mnhaji.com

مديرة المدرسة:

معلمة العادة:

اختبار الفترة الثانية مادة العلوم الصف الثالث الابتدائي الفصل الدراسي الثاني لعام ١٤٤٧ هـ

الاسم:	الدرجة	معلمة المادة:	التوقيع:
	٢٠		

السؤال الأول: ضعي علامة (√) أمام العبارة الصحيحة وعلامة (X) أما العبارة الخاطئة :

م	العبارة	الإجابة
١	المادة هي أي شيء له حجم وكتلة	
٢	المخلوط هو مزج مادتين أو أكثر معاً	
٣	التغير الكيميائي تغير ينتج عنه مواد جديدة تختلف في خواصها عن المواد الأصلية	
٤	هيكل الدراجة مثال على الحالة السائلة للمادة	
٥	الأجسام التي لها أحجام متساوية تكون كتلتها متساوية دائماً	

السؤال الثاني: اختاري الاجابة الصحيحة:

١	الأداة التي نستعملها لقياس حجم سائل هي:	
	أ المخبار المدرج	ب شريط القياس
	ج ميزان ذو كفتين	
٢	وحدة بناء المادة	
	أ العنصر	ب المخلوط
	ج الخلية	
٣	الهواء الذي نتنفسه مثال على الحالة:	
	أ الغازية	ب السائلة
	ج الصلبة	
٤	التغير الذي يحدث للرمل عند بناء نموذج لببيت من الرمل هو تغير:	
	أ فيزيائي	ب كيميائي
	ج في درجة حرارة الرمل	
٥	تعتمد أجسامنا في تحليل الطعام الذي نتناوله على التغيرات:	
	أ الفيزيائية	ب تغير شكل الطعام
	ج الكيميائية	

انتهت الأسئلة ،،،، مع تمنياتي لكم بالتوفيق والنجاح ،،،، معلمة المادة :

نموذج الإجابة

اختبار الفترة الثانية مادة العلوم الصف الثالث الابتدائي الفصل الدراسي الثاني لعام ١٤٤٧ هـ

الاسم:	الدرجة	معلمة المادة:	التوقيع:
	٢٠		

السؤال الأول: ضعي علامة (√) أمام العبارة الصحيحة وعلامة (X) أما العبارة الخاطئة :

م	العبارة	الإجابة
١	المادة هي أي شيء له حجم وكتلة	√
٢	المخلوط هو مزج مادتين أو أكثر معاً	√
٣	التغير الكيميائي تغير ينتج عنه مواد جديدة تختلف في خواصها عن المواد الأصلية	√
٤	هيكل الدراجة مثال على الحالة السائلة للمادة	X
٥	الأجسام التي لها أحجام متساوية تكون كتلتها متساوية دائماً	X

السؤال الثاني: اختاري الاجابة الصحيحة:

١	الأداة التي نستعملها لقياس حجم سائل هي:	أ	المخبار المدرج	ب	شريط القياس	ج	ميزان ذو كفتين
٢	وحدة بناء المادة	أ	العنصر	ب	المخلوط	ج	الخلية
٣	الهواء الذي نتنفسه مثال على الحالة:	أ	الغازية	ب	السائلة	ج	الصلبة
٤	التغير الذي يحدث للرمل عند بناء نموذج لببيت من الرمل هو تغير:	أ	فيزيائي	ب	كيميائي	ج	في درجة حرارة الرمل
٥	تعتمد أجسامنا في تحليل الطعام الذي نتناوله على التغيرات:	أ	الفيزيائية	ب	تغير شكل الطعام	ج	الكيميائية

انتهت الأسئلة ،،،، مع تمنياتي لكم بالتوفيق والنجاح ،،،، معلمة المادة :

اسم الطالب / الفصل () الدرجة:

٢٠

اختبار الفترة الثانية الفصل الدراسي الثاني

السؤال الأول: أختَر الإجابة الصحيحة

(٨ درجات)

1	أي المواد التالية تنجذب للمغناطيس :	أ- الورق	ب- البلاستيك	ج- الحديد
2	الأداة التي نستعملها لقياس حجم سائل هي :	أ-الميزان ذو الكفتين	ب- مقياس الحرارة	ج - المخبر المدرج
3	الهواء الذي نتنفسه مثال على الحالة :	أ- الغازية	ب- السائلة	ج - الصلبة
4	تكون الجسيمات في الحالة الصلبة للمادة :	أ- متباعدة	ب - متراصة ومتقاربة	ج - تنزلق عن بعضها
5	الطريقة المناسبة لفصل مخلوط الدقيق وحبوب القمح هي :	أ- الفصل بالمغناطيس	ب - الفصل بالغربال	ج - التبخر
6	أي التغيرات التالية في الورقة يعد تغيرا كيميائيا :	أ- الحرق	ب- التمزيق	ج - الثني
7	تعتمد أجسامنا في تحليل الطعام الذي نتناوله على التغيرات :	أ - الكيميائية	ب - الفيزيائية	ج - تغير شكل الطعام
8	مزج الماء والملح معا ينتج :	أ - مخلوط	ب-محلول	ج- مركب

اقلب الصفحة



السؤال الثاني: ضع علامة (√) أمام العبارة الصحيحة وعلامة (x) أمام العبارة الخاطئة: (٨ درجات)

()	الأجسام التي لها أحجام متساوية تكون كتلتها متساوية دائما	١
()	اللون والشكل والحجم والكتلة كلها خصائص تميز المواد	٢
()	المادة تتكون من دقائق صغيرة تسمى جسيمات لا ترى بالعين المجردة	٣
()	المخلوط هو خليط مكون من مادتين مختلفتين أو أكثر	٤
()	تحول الحديد إلى صدا من التغيرات الكيميائية النافعة	٥
()	هيكل الدراجة مثال على الحالة السائلة للمادة	٦
()	التركيز هي خاصية تصف كمية المادة المذابة في المادة المذيبة	٧
()	الضوء والحرارة وتكون الغاز وتغير اللون دلالة على حدوث التغير الكيميائي	٨

السؤال الثالث :

صل العمود الأول بما يناسبه من العمود الثاني : (٤ درجات)

(ب)

(أ)

تغير في مظهر الجسم وشكله

١ / المادة

أي شيء له حجم وكتلة

٢ / التغير الفيزيائي

هي وحدات بناء المادة

٣ / التغير الكيميائي

تغير ينتج عنه مواد جديدة تختلف في خواصها عن المواد الاصلية

٤ / العناصر

انتهت الأسئلة...

موقع منهجي
mnhaji.com



مع تمنياتي للجميع بالتوفيق والنجاح

نموذج الإجابة

اختبار الفترة الثانية الفصل الدراسي الثاني

(٨ درجات)

السؤال الأول: أختَر الإجابة الصحيحة

1	أي المواد التالية تنجذب للمغناطيس :	أ- الورق	ب- البلاستيك	ج- الحديد
2	الأداة التي نستعملها لقياس حجم سائل هي :	أ-الميزان ذو الكفتين	ب- مقياس الحرارة	ج - المخبر المدرج
3	الهواء الذي نتنفسه مثال على الحالة :	أ- الغازية	ب- السائلة	ج - الصلبة
4	تكون الجسيمات في الحالة الصلبة للمادة :	أ- متباعدة	ب - متراسة ومتقاربة	ج - تنزلق عن بعضها
5	الطريقة المناسبة لفصل مخلوط الدقيق وحبوب القمح هي :	أ- الفصل بالمغناطيس	ب - الفصل بالغربال	ج - التبخر
6	أي التغيرات التالية في الورقة بعد تغيرا كيميائيا :	أ- الحرق	ب- التمزيق	ج - الثني
7	تعتمد أجسامنا في تحليل الطعام الذي نتناوله على التغيرات :	أ - الكيميائية	ب - الفيزيائية	ج - تغير شكل الطعام
8	مزج الماء والملح معا ينتج :	أ - مخلوط	ب-محلول	ج- مركب

اقلب الصفحة



السؤال الثاني: ضع علامة (✓) أمام العبارة الصحيحة وعلامة (x) أمام العبارة الخاطئة: (٨ درجات)

١	الأجسام التي لها أحجام متساوية تكون كتلتها متساوية دائما	(x)
٢	اللون والشكل والحجم والكتلة كلها خصائص تميز المواد	(✓)
٣	المادة تتكون من دقائق صغيرة تسمى جسيمات لا ترى بالعين المجردة	(✓)
٤	المخلوط هو خليط مكون من مادتين مختلفتين أو أكثر	(✓)
٥	تحول الحديد إلى صدا من التغيرات الكيميائية النافعة	(x)
٦	هيكل الدراجة مثال على الحالة السائلة للمادة	(x)
٧	التركيز هي خاصية تصف كمية المادة المذابة في المادة المذيبة	(✓)
٨	الضوء والحرارة وتكون الغاز وتغير اللون دلالة على حدوث التغير الكيميائي	(✓)

السؤال الثالث :

(٤ درجات)

صل العمود الأول بما يناسبه من العمود الثاني :

(ب)

(أ)

تغير في مظهر الجسم وشكله

أي شيء له حجم وكتلة

هي وحدات بناء المادة

تغير ينتج عنه مواد جديدة تختلف في خواصها عن المواد الاصلية

١ / المادة

٢ / التغير الفيزيائي

٣ / التغير الكيميائي

٤ / العناصر

موقع منهجي

mnhaji.com



انتهت الأسئلة...

مع تمنياتي للجميع بالتوفيق والنجاح

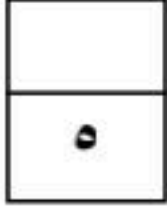
اسم الطالب :

الصف : ٣ /

اختبار الفترة الثانية لمادة العلوم للصف الثالث الابتدائي الفصل الدراسي الثاني لعام ١٤٤٧ هـ

السؤال الأول : ضع علامة (✓) أمام العبارة الصحيحة و علامة (✗) أمام العبارات الخاطئة ؟

- ١- المادة أي شيء له كتلة و حجم . ()
- ٢- ينغمر البالون في الماء . ()
- ٣- المادة الصلبة شكلها ثابت و حجمها غير ثابت. ()
- ٤- المحلول نوع من أنواع المحاليل يتكون من مزج مادتين أو أكثر مزجا تاما . ()
- ٥- يعتبر فساد الأطعمة تغير كيميائي . ()

السؤال الثاني : أختار الإجابة الصحيحة فيما يلي ؟

- ١- يعتبر القماش مادة .
 موصل للحرارة
 غير موصل للحرارة
 الطفو
- ٢- يستخدم ميزان ذو كفتين لقياس .
 طول المادة
 حجم المادة
 كتلة المادة
- ٣- من دلائل التغير الكيميائي في الشكل التالي.
 الضوء و الحرارة
 انبعاث الغازات
 تغير اللون
- ٤- العامل الذي يؤثر في ذوبان المادة الصلبة.
 درجة الحرارة
 تحريك المذاب
 حجم حبيبات المذاب
- ٥- لفصل الماء عن الملح نستخدم .
 المغناطيس
 التبخر
 الغربال
- ٦- يمثل الشكل المجاور جسيمات المادة .
 الصلبة
 السائلة
 الغازية
- ٧- المادة التي تنجذب للمغناطيس .
 الخشب
 قلم الرصاص
 الحديد
- ٨- يعتبر تغير حالة المادة .
 تغير كيميائي
 تغير فيزيائي
 مخلوط



السؤال الثالث : أكمل الفراغات التالية بالكلمة المناسبة ؟

(العنصر – الشريط المتري – المادة الغازية – التغير الفيزيائي – الغربال)

١ - يستخدم لقياس طول المادة .

٢ - شكلها غير ثابت و حجمها غير ثابت .

٣ - فصل بين خليط الرمل و العدس .

٤ - تغير في مظهر الجسم أو شكله .

٥ - وحدة بناء المادة .

٥

السؤال الرابع : أذكر اثنين من خواص المادة ؟

١ -

٢ -

٢

انتهت الأسئلة

موقع منهجي 
mnhaji.com

اختبار مادة (العلوم) الفترة الثانية الفصل الدراسي الثاني لعام ١٤٤٧ هـ

اسم الطالب:

الصف: ثالث ()

السؤال الأول: اختر الإجابة الصحيحة

١٠

١. يمكن فصل مشابك معدنية عن كرات زجاجية صغيرة بـ			
أ	المغناطيس	ب	الغريال
ج	التبخير	ج	التبخير
٢. تغير ينتج عنه مواد جديدة تختلف في خصائصها عن المواد الأصلية			
أ	تغير فيزيائي	ب	تغير كيميائي
ج	الجاذبية	ج	الجاذبية
٣. الدليل على حدوث تغير كيميائي عند إضافة البيكنج صودا إلى الخل			
أ	الضوء والحرارة	ب	تغير اللون
ج	تكون غاز	ج	تكون غاز
٤. مثال التغير الفيزيائي			
أ	تمزيق الورق	ب	البناء الضوئي
ج	نضج الموز	ج	نضج الموز
٥. أي مما يلي يعد محلولاً			
أ	السلطة	ب	النحاس
ج	كرات ملونة	ج	كرات ملونة
٦. تغير موقع الجسم			
أ	الموقع	ب	الحركة
ج	القوة	ج	القوة
٧. تقاس المسافة بين الأحساء والدمام			
أ	بالكيلومتر	ب	بالجرام
ج	باللتر	ج	باللتر
٨. لتحديد السرعة نحتاج لمعرفة			
أ	المسافة فقط	ب	الزمن فقط
ج	المسافة والزمن	ج	المسافة والزمن
٩. المادة التي يجذبها المغناطيس			
أ	الخشب	ب	الحديد
ج	البلاستيك	ج	البلاستيك
١٠. القوة التي توقف السيارة المتحركة عند استخدام المكابح			
أ	الجاذبية	ب	المغناطيسية
ج	الاحتكاك	ج	الاحتكاك

اقلب الصفحة



الصفحة 1 من 2



تغير فيزيائي

المحلل

الوزن

قوة

السؤال الثاني: أكمل الفراغات التالية:

١. التغير في مظهر الجسم وشكله هو

٢. نوع من المخاليط تمتزج فيه المواد امتزاجًا تامًا.

٣. مقدار قوة سحب الجاذبية الأرضية للجسم تمثل

٤. سحب أو دفع الأجسام يحتاج إلى

٤

السؤال الثالث: ضع علامة ✓ أم ✗ أمام العبارات التالية:

١. يتكون محلول عند خلط الرمل بالماء ()

٢. يمكن فصل الملح عن الماء بالتبخير ()

٣. طبخ الكعكة تغير كيميائي ()

٤. كلما زادت الكتلة يقل الوزن ()

٥. نوع حركة المروحة دورانية ()

٦. يستخدم الزيت بين أجزاء المحرك لزيادة الاحتكاك ()

٦

.....، تمنياتي لكم بأعلى الدرجات

معلمة المادة

غادة الشيخ

موقع منهجي 
mnhaji.com



المملكة العربية السعودية

الإدارة العامة للتعليم بمحافظة جدة

المدرسة الابتدائية (177) بجدة

اختبار مادة العلوم للصف الثالث الابتدائي الفترة الثانية الفصل الدراسي الثاني لعام ١٤٤٧ هـ

الاسم : الصف : الثالث ()

السؤال الأول : إختار/ ي الإجابة الصحيحة فيما يأتي :

الأول : إختار/ ي الإجابة الصحيحة فيما يأتي :

20

1	وحدة بناء المادة 0000			
	أ	العنصر	ب	الكتلة
	ج	الحجم		
2	من خصائص المادة 0000			
	أ	اللون و الشكل و الحجم	ب	الشكل فقط
	ج	الحجم فقط		
3	المادة التي لها حجم ثابت و شكل ثابت تكون في الحالة....			
	أ	الصلبة	ب	الغازية
	ج	السائلة		
4	ما الخاصية التي يقيسها الشريط المترى ؟			
	أ	الطول	ب	الكتلة
	ج	المغناطيسية		
5	المادة التي لها حجم غير ثابت و شكل غير ثابت تكون في الحالة....			
	أ	الغازية	ب	الصلبة
	ج	السائل		
6	وحدة قياس الكتلة (الوزن) 0000			
	أ	الكيلو جرام	ب	المتر
	ج	الليتر		
7	تغير ينتج عنه مواد جديدة تختلف في خواصها عن المواد الأصلية ...			
	أ	التغير الكيميائي	ب	التغير الفيزيائي
	ج	المادة		

تكون الجسيمات في الحالة الصلبة ...				8
أ	متماسكة و متقاربة	ب	متباعدة	
ج	منزلة			

خليط مكون من مادتين مختلفتين أو أكثر تمتزج فيه المواد مزجاً تاماً				9
أ	الخاصية	ب	المحلول	
ج	الكتلة			

ماذا يحدث لورقة عند ثنيها ؟				10
أ	تتحول إلى رماد	ب	يتغير شكلها	
ج	يتغير لونها			

أي شيء له كتله و حجم هي 0000				11
أ	المادة	ب	الطول	
ج	المتر			

أي مما يلي يعد مثالا على التغير الكيميائي ؟				12
أ	صدأ الحديد	ب	تقطيع جزرة	
ج	تحريك السلطة			

أي المخاليط لا <u>يسهل</u> فصل مكونات بعضه عن بعض ؟				13
أ	سلطة الفواكه	ب	حليب بالشوكولاتة	
ج	مكسرات			

السؤال الثاني: ضع / ي علامة (√) أمام العبارة الصحيحة وعلامة (x) أمام العبارة الخاطئة/	
1	خروج الغازات (رائحة كريهة) من الأطعمة الفاسدة يعتبر تغير فيزيائي .
2	الأجسام التي تنجذب إلى المغناطيس تكون من الحديد.
3	عملية البناء الضوئي في النباتات تعتبر من التغيرات الكيميائية .
4	كتاب العلوم يعتبر من الأمثلة على الحالة الصلبة .
5	الخاصية هي ما يميز المادة عن غيرها من المواد الأخرى.
6	عصير البرتقال مادة سائلة .
7	الصلصال مادة غازية.

(2)

انتهت الأسئلة ،،،، بالتوفيق

معلمة المادة : فوزيه سهلي

اختبار الفترة الثانية لمادة العلوم الفصل الدراسي الثاني

اختاري الإجابة الصحيحة فيما يلي:

١	المادة التي تنتشر لتملاً الوعاء الذي توضع فيه هي:	أ	الأكسجين	ب	النحاس	ج	الورق	د	الماء
٢	تصنع أسلاك التوصيل الكهربائي من النحاس لأنه	أ	رخيص الثمن	ب	متوفر بكثرة	ج	مضاد للحرائق	د	جيد التوصيل
٣	كيف تكون الجسيمات في الحالة الغازية	أ	مقاربة ومتراصة	ب	متباعدة جداً	ج	غير متباعدة	د	تنزلق على بعضها
٤	أي الأجسام تنجذب إلى المغناطيس	أ	الخشب	ب	الحديد	ج	البلاستيك	د	الماء
٥	أي مما يلي مادة صلبة	أ	العصير	ب	الصخر	ج	الهواء	د	العسل
٦	تتكون المادة من وحدات بنائية تسمى	أ	الكتلة	ب	الخلية	ج	العناصر	د	الحرارة
٧	أي التغيرات التالية في الورقة يعد تغيراً كيميائياً	أ	الثني	ب	الحرق	ج	التمزيق	د	القص
٨	أي مما يلي من المخاليط	أ	سلطة الفواكه	ب	عصير العنب	ج	كوب الحليب	د	حساء الخضروات
٩	أي مما يلي تغير فيزيائي	أ	تشكيل الصلصال	ب	صدأ الحديد	ج	هضم الطعام	د	فساد الحليب
١٠	كيف نفصل الملح عن الماء	أ	بالالتقاط باليد	ب	بالمصفاة	ج	بالتبخير	د	بالمغناطيس
١١	من علامات حدوث التغير الكيميائي	أ	تغير اللون والرائحة	ب	تغير الشكل فقط	ج	تغير الحالة	د	تغير الحجم

أ) ضعي علامة (ص) أمام العبارة الصحيحة، وعلامة (x) أمام العبارة الخاطئة:	
١	الجسيمات في الحالة الصلبة تكون متباعدة وتتحرك بحرية
٢	الهواء الذي نتنفسه مثال على الحالة الغازية
٣	الميزان ذو الكفتين يستخدم لقياس المواد السائلة
٤	المادة هي أي شيء له حجم وكتلة
٥	المادة الغازية لها حجم وشكل ثابتين

- ب) أذكر أسماء سوائل استعملها يومياً؟
 ت) إذا ثقبنا بالونا مملوءاً بالغاز فماذا يحدث للغاز؟
 ث) اذكر أسماء ثلاث أشياء صلبة استعملها يومياً؟

ج) أصل العمود الأول بما يناسبه

صلي كل أداه من ادوات القياس بما يناسبها فيما يلي :		
١	المخبار المدرج	يقيس الكتلة
٢	الشريط المترى	يقيس حجم السوائل
٣	الميزان ذو الكفتين	يقيس الطول

د) في الجدول ادناه صنفى التغيرات التالية حسب نوعها (تغيرات فيزيائية ، تغيرات كيميائية)
 تمزيق الورق - صدأ الحديد - تغير لون التفاحة - ذوبان الجليد

التغيرات الكيميائية	التغيرات الفيزيائية

أكمل الجمل التالية بالكلمة المناسبة (مخلوطاً - محلولاً)

- ١- مزج الماء والملح معا ينتج
- ٢- مزج الرمل مع فتات الصخور معا ينتج