

تم تحميل وعرض المادة من

منهجي

mnhaji.com



موقع منهجي منصة تعليمية توفر كل ما يحتاجه المعلم
والطالب من حلول الكتب الدراسية وشرح للدروس
بأسلوب مبسط لكافة المراحل التعليمية وتوزيع
المناهج وتحضير وملخصات ونماذج اختبارات وأوراق
عمل جاهزة للطباعة والتحميل بشكل مجاني

حمل تطبيق منهجي ليصلك كل جديد



اسم الطالبة :

14

السؤال الأول : اختاري الإجابة الصحيحة لكل من العبارات التالية:-

1- إذا كان لديك فكرة وتريد تقديمها إلى زملائك على شكل نصوص ومقاطع فيديو وصورة وأصوات , فاستخدم برامج:

أ المكتبة المدرسية ب العروض التقديمية ج جداول البيانات

2- برنامج يعطيك كل ما تحتاجه لإنشاء عرض تقديمي هو:

أ الباور بوينت ب البريد الإلكتروني ج الورد

3- يتكون برنامج الباور بوينت من :

أ شرائح ب أقراص ج صفحات

4- لحفظ العرض التقديمي في الباور بوينت اختار قائمة ثم حفظ باسم :

أ إدراج ب ملف ج الشريط الرئيسي

5- مجموعات من خيارات التنسيق المختلفة للصورة هي :

أ أنماط الفيديو ب أنماط العرض التقديمي ج أنماط الصورة

6- التأثيرات الحركية التي تحدث عندما تنتقل من شريحة إلى أخرى هي :

أ تصميمات ب حركات ج انتقالات

7- لتدوير الصورة نضغط على الصورة ثم نضغط على في أعلى الصورة :

أ مقبض التكبير ب مقبض التصغير ج مقبض التدوير

السؤال الثاني : ضع علامة √ أمام العبارات الصحيحة و X أمام العبارات الخاطئة:

1	نستطيع إضافة نصوص وصور للعرض التقديمي ولا نستطيع إضافة فيديو.
2	لتغيير نسق الشريحة نذهب إلى قائمة (تصميم) ونختار ما نريد من مجموعة (نسق).
3	عند تصميم العرض التقديمي استخدم خطأ كبيراً وواضحاً
4	لا يمكن تغيير حجم الصورة بعد إدراجها في عرض البور بوينت
5	إضافة تأثيرات بصرية للعرض التقديمي يجعله أكثر جاذبية للقارئ
6	نستطيع إضافة توقيت (مدة انتقال) للانتقالات بين الشرائح
7	لإضافة تأثير حركي على محتوى الشريحة من تبويب (إدراج) ثم مجموعة (الصور).

السؤال الثالث : من خلال دراستك للباوربوينت اربطي العمود الأول بما يناسبه من العمود الثاني:

ب	أ
إدراج فيديو	 1
تدوير الصورة	 2
تأثيرات حركية	 3
تأثيرات انتقالية	 4
تشغيل العرض التقديمي	 5
إضافة نص word art	 6



نموذج الإجابة

مراجعة مادة المهارات الرقمية – الصف رابع ابتدائي

السؤال الأول: اختاري الإجابة الصحيحة لكل من العبارات التالية:-			
١- إذا كان لديك فكرة وتريد تقديمها إلى زملائك على شكل نصوص ومقاطع فيديو وصورة وأصوات , فاستخدم برامج:			
أ	المكتبة المدرسية	ب	العروض التقديمية
ج	جدوال البيانات		
٢- برنامج يعطيك كل ما تحتاجه لإنشاء عرض تقديمي هو:			
أ	باوربوينت	ب	البريد الالكتروني
ج	الورد		
٣- يتكون برنامج الباوربوينت من:			
أ	شرائح	ب	أقراص
ج	صفحات		
٤- لحفظ العرض التقديمي في الباوربوينت اختار قائمة ثم حفظ باسم:			
أ	إدراج	ب	ملف
ج	الشريط الرئيسي		
٥- مجموعات من خيارات التنسيق المختلفة للصورة هي:			
أ	أنماط الفيديو	ب	أنماط العرض التقديمي
ج	أنماط الصورة		
٦- التأثيرات الحركية التي تحدث عندما تنتقل من شريحة إلى أخرى هي:			
أ	تصميمات	ب	حركات
ج	انتقالات		
٧- لتدوير الصورة نضغط على الصورة ثم نضغط على في أعلى الصورة:			
أ	مقبض التكبير	ب	مقبض التصغير
ج	مقبض التدوير		

السؤال الثاني: ضع علامة √ أمام العبارات الصحيحة و X أمام العبارات الخاطئة:	
١	نستطيع إضافة نصوص وصور للعرض التقديمي ولا نستطيع إضافة فيديو.
٢	لتغيير نسق الشريحة نذهب إلى قائمة (تصميم) ونختار ما نريد من مجموعة (نسق).
٣	عند تصميم العرض التقديمي استخدم خطأ كبيراً وواضحاً
٤	لا يمكن تغيير حجم الصورة بعد إدراجها في عرض البوربوينت
٥	إضافة تأثيرات بصرية للعرض التقديمي يجعله أكثر جاذبية للقارئ
٦	نستطيع إضافة توقيت (مدة انتقال) للانتقالات بين الشرائح
٧	لإضافة تأثير حركي على محتوى الشريحة من تبويب (إدراج) ثم مجموعة (الصور).

السؤال الثالث : من خلال دراستك للباوربوينت اربطي العمود الأول بما يناسبه من العمود الثاني :

ب		أ	
إدراج فيديو	٣		١
تدوير الصورة	٤		٢
تأثيرات حركية	٥		٣
تأثيرات انتقالية	٦		٤
تشغيل العرض التقيدي	١		٥
إضافة نص word art	٢		٦

موقع منهجي 
mnhaji.com

اسم الطالب: الصف:

السؤال الأول ضعي علامة (✓) أمام العبارة الصحيحة وعلامة (×) أمام العبارة الخاطئة : درجة لكل فقرة

- 1- يمنحك باوربوينت القدرة على تصميم العرض التقديمي بالطريقة التي تريدها ()
- 2- تحتوي الشريحة الأولى من العرض التقديمي على عنوان العرض التقديمي ()
- 3- لجعل النص أكثر جاذبية استخدم WordArt في نصك ()
- 4_ يمكن تحريك جميع العناصر الموجودة في الشريحة ()
- 5_ يمكن تشغيل الفيديو لمعاينته قبل تقديم العرض وذلك بالضغط على زر التشغيل ()
- 6- يمكن إضافة تأثيرات الحركة إلى النصوص والصور في العرض التقديمي ()
- 7- عدد الشرائح يعتمد على الموضوع الذي تريد تقديمه ()
- 8- يمكن إعادة ترتيب الشرائح إذا لم تكن في الترتيب الصحيح ()
- 9- لا يمكن إدراج مقطع فيديو في العرض التقديمي الخاص بك ()
- 10- يمكن إضافة الصور في العرض التقديمي من جهاز الحاسب فقط ()

السؤال الثاني / اختر الإجابة الصحيحة: درجتان لكل فقرة

1	يمكن حفظ العرض التقديمي من التبويب ملف واختيار :		
	أ-حفظ باسم	ب-فتح	ج-مشاركة
2	قد يحتوي العرض التقديمي على محتويات ومنها :		
	أ-النصوص	ب-الصور ومقاطع الفيديو	ج-جميع ما سبق
3	من الخيارات التي يمكن عملها على العناصر في العرض التقديمي :		
	أ. تغيير حجمها	ب. تدويرها	ج. جميع ما سبق
4	1. تأثيرات الحركة التي تحدث (أثناء عرض الشرائح) عندما تنتقل من شريحة إلى أخرى تسمى :		
	أ. انتقالات	ب. تصميم	ج. مراجعة
5	2. لجعل الصور بارزة في عرضك التقديمي يمكن تطبيق :		
	أ. أنماط الصورة	ب. ترتيب الصورة	ج. حجم الصورة

سؤال للتحسين

- ماهو برنامج العروض التقديمية ؟

اسم الطالب: **نموذج الإجابة** :

السؤال الأول ضعي علامة (✓) أمام العبارة الصحيحة وعلامة (×) أمام العبارة الخاطئة : درجة لكل فقرة

- 1- يمنحك باوربوينت القدرة على تصميم العرض التقديمي بالطريقة التي تريدها (✓)
- 2- تحتوي الشريحة الأولى من العرض التقديمي على عنوان العرض التقديمي (✓)
- 3- لجعل النص أكثر جاذبية استخدم WordArt في نصك (✓)
- 4_ يمكن تحريك جميع العناصر الموجودة في الشريحة (✓)
- 5_ يمكن تشغيل الفيديو لمعاينته قبل تقديم العرض وذلك بالضغط على زر التشغيل (✓)
- 6- يمكن إضافة تأثيرات الحركة إلى النصوص والصور في العرض التقديمي (✓)
- 7- عدد الشرائح يعتمد على الموضوع الذي تريد تقديمه (✓)
- 8- يمكن إعادة ترتيب الشرائح إذا لم تكن في الترتيب الصحيح (✓)
- 9- لا يمكن إدراج مقطع فيديو في العرض التقديمي الخاص بك (×)
- 10- يمكن إضافة الصور في العرض التقديمي من جهاز الحاسب فقط (×)

السؤال الثاني / اختر الإجابة الصحيحة: درجتان لكل فقرة

1	يمكن حفظ العرض التقديمي من التبويب ملف واختيار:	أ- حفظ باسم	ب-فتح	ج-مشاركة
2	قد يحتوي العرض التقديمي على محتويات ومنها:	أ-النصوص	ب-الصور ومقاطع الفيديو	ج-جميع ما سبق
3	من الخيارات التي يمكن عملها على العناصر في العرض التقديمي:	أ. تغيير حجمها	ب. تدويرها	ج. جميع ما سبق
4	1. تأثيرات الحركة التي تحدث (أثناء عرض الشرائح) عندما تنتقل من شريحة إلى أخرى تسمى:	أ. انتقالات	ب. تصميم	ج. مراجعة
5	2. لجعل الصور بارزة في عرضك التقديمي يمكن تطبيق:	أ. أنماط الصورة	ب. ترتيب الصورة	ج. حجم الصورة

سؤال للتحسين

- ماهو برنامج العروض التقديمية؟

باوربوينت



20



اختبار الفترة الأولى مادة **مهارات رقمية** للصف الرابع ابتدائي الفصل الدراسي الثاني ١٤٤٧ هـ

اسم الطالبة: الصف:

السؤال الأول: اختاري الإجابة الصحيحة



1- في العروض التقديمية نستطيع إدراج:		
صور	فيديو	جميع ماسبق
2- نستطيع إدراج مقاطع فيديو في العرض التقديمي من:		
جهاز الحاسب فقط.	الإنترنت فقط.	جهاز الحاسب والإنترنت معا.
3- يستخدم برنامج الاكسل ل.....		
العروض التقديمية	العمليات الحسابية	كتابة مستند
4- للخروج من العرض التقديمي نضغط على.....		
زر Enter	زر Esc	زر Shift
5- لتشغيل العرض التقديمي نضغط على:		
F2	F4	F5

السؤال الثاني: ضعي علامة او امام العبارات التالية



1. استخدام خطوط كبيرة وواضحة يسهل قراءة العرض التقديمي	<input type="checkbox"/>
2. يتكون جدول البيانات في الاكسل من أعمدة فقط	<input type="checkbox"/>
3. لتشغيل العرض التقديمي من البداية نضغط زر F5 أو زر	<input type="checkbox"/>
4. تسمى الصفوف بالأرقام والأعمدة بالحروف الإنجليزية	<input type="checkbox"/>
5. نستخدم برنامج الإكسل لتصميم العروض التقديمية.	<input type="checkbox"/>

السؤال الثالث: صلي كل صورة بما يناسبها



① مربع نص

② تغيير الحجم

③ صورة

④ تدوير

⑤ WordArt

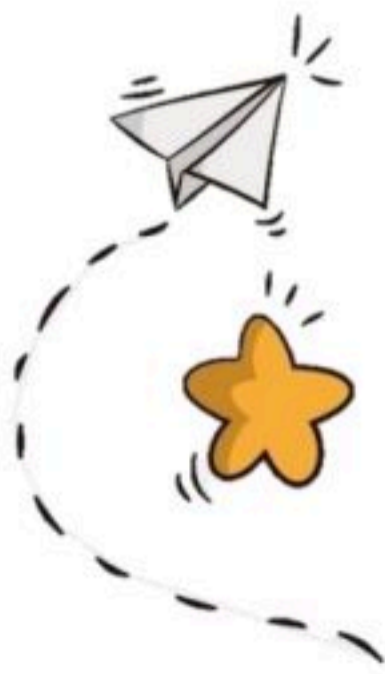
<input type="radio"/>	<input type="radio"/>	<input type="radio"/>	<input type="radio"/>	<input type="radio"/>

السؤال الرابع: وضح أسماء الخلايا بالجدول التالي



F	E	D	C	B	A	
						1
						2
						3
						4
						5
						6
						7

”ليس العلم ما حُفِظَ،
إنما العلم ما نَفَعَ“



انتهت الاسئلة
دعواتي لكن بالتوفيق والنجاح
المعلمة: حنان الغامدي

موقع منهجي 
mnhaji.com

20



نموذج الإجابة

اختبار الفترة الأولى مادة **مهارات رقمية** للصف الرابع ابتدائي الفصل الدراسي الثاني ١٤٤٧ هـ

اسم الطالبة: الصف:

السؤال الأول: اختاري الإجابة الصحيحة



1- في العروض التقديمية نستطيع إدراج:		
صور	فيديو	جميع ماسبق
2- نستطيع إدراج مقاطع فيديو في العرض التقديمي من:		
جهاز الحاسب فقط.	الإنترنت فقط.	جهاز الحاسب والإنترنت معا.
3- يستخدم برنامج الاكسل ل.....		
العروض التقديمية	العمليات الحسابية	كتابة مستند
4- للخروج من العرض التقديمي نضغط على.....		
زر Enter	زر Esc	زر Shift
5- لتشغيل العرض التقديمي نضغط على:		
F2	F4	F5

السؤال الثاني: ضعي علامة ✓ او ✗ امام العبارات التالية



1. استخدام خطوط كبيرة وواضحة يسهل قراءة العرض التقديمي	✓
2. يتكون جدول البيانات في الاكسل من أعمدة فقط	✗
3. لتشغيل العرض التقديمي من البداية نضغط زر F5 أو زر	✓
4. تسمى الصفوف بالأرقام والأعمدة بالحروف الإنجليزية	✓
5. نستخدم برنامج الإكسل لتصميم العروض التقديمية.	✗

السؤال الثالث: صلي كل صورة بما يناسبها



WordArt ٥	٤ تدوير	٣ صورة	٢ تغيير الحجم	١ مربع نص
-----------	---------	--------	---------------	-----------

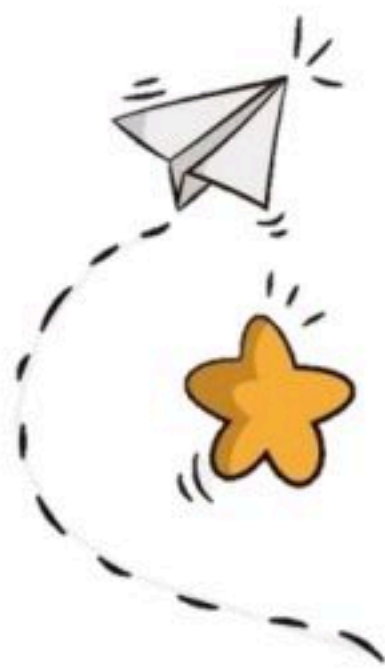
1 ○	٤ ○	○ ٢	○ ٥	○ ٣

السؤال الرابع: وضح أسماء الخلايا بالجدول التالي



F	E	D	C	B	A	
					A1	1
		D2				2
				B3		3
F4						4
			C5			5
						6
	E7					7

”ليس العلم ما حُفِظَ،
إنما العلم ما نَفَعَ“



انتهت الاسئلة
دعواتي لكن بالتوفيق والنجاح
المعلمة: حنان الغامدي

موقع منهجي
mnhaji.com



المادة : المهارات الرقمية

اختبار الفترة الأولى للفصل الثاني لعام ١٤٤٧ هـ

الزمن : ٤٠ دقيقة

اسم الطالب :		الصف : الرابع الابتدائي	
السؤال الأول : اختر الجابة الصحيحة مما يلي :			
١	هو برنامج يمكن من خلاله عمل عروض تقديمية على شكل مقاطع فيديو وصور وأصوات :	ورد	بوربوينت
٢	عندما أقوم بإدراج صورة في البوربوينت فإنه يمكنني :	تدويرها وتغيير جدمها	تحريكها وعمل تأثيرات لها
٣	عندما اريد إدراج شاشة جديدة في البوربوينت فإنني أقوم بإضافة :	شريحة جديدة	صفحة جديدة
٤	هو برنامج يمكنني من خلاله عمل العمليات الحسابية و واجهته بيضاء مسطرة عبارة عن صفوف و أعمدة	ورد	بوربوينت
٥	هو عنوان فريد في مصنف الاكسل يتكون من حرف العمود ورقم الصف على سبيل المثال B5	الشريحة	الخلية

السؤال الثاني : أجب بعلامة (✓) على الإجابة الصحيحة و علامة (⊗) على الإجابة الخاطئة		٥ درجات	
١	يمكنني من خلال برنامج الاكسل عمل رسومات بيانية .		
٢	في برنامج البوربوينت يمكنني التحكم في ضبط التوقيت الزمني لكل عنصر في الشريحة .		
٣	هذا الرمز يمكن من خلاله توسيع حجم الصورة .		
٤	هذا الرمز يمكن عن طريقه تدوير الصورة .		
٥	اضغط انتز للرجوع للخلف للشريحة السابقة . 		

السؤال الثالث : إملأ الفراغ بما يناسبة في الأسفل		٥ درجات	
--	--	---------	--

الأسهم

حرف





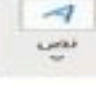
نشطة

الأيسر

خلية

1. يمكنك دائما رؤية عنوان الخلية النشطة في الجانب العلوي _____ من جدول البيانات.
2. كل عمود في جدول البيانات يحتوي على _____ في الأعلى.
3. يمكنك الانتقال من خلية إلى أخرى باستخدام أزرار _____ على لوحة المفاتيح.
4. عند الضغط على الخلية تصبح _____ وتظهر بحدود أكثر سمكا.
5. لكل _____ عنوان فريد لا يتكرر.

السؤال الرابع : وصل بين الرموز التالية مع ما يناسبها :		٥ درجات	
--	--	---------	--

	<input type="checkbox"/>	<input type="checkbox"/>	مربع نص
	<input type="checkbox"/>	<input type="checkbox"/>	WordArt
	<input type="checkbox"/>	<input type="checkbox"/>	صورة
	<input type="checkbox"/>	<input type="checkbox"/>	تدوير
	<input type="checkbox"/>	<input type="checkbox"/>	تغيير الحجم

مدير المدرسة :

تمنيتي لكم بالتوفيق ،،،

معلم المادة :

المهارات الرقمية	المادة:	بسم الله الرحمن الرحيم
اختبار الفترة الفصل الثاني	الاختبار:	
رابع ابتدائي	الصف:	
٤٥	الزمن:	
الاولى	الفترة:	

اسم الطالب	درجة الطالب	٢٠
------------	-------------	----

السؤال الأول: اختر الإجابة الصحيحة:		
٦ درجات		
١- كيف يتم تمييز الأعمدة في ورقة عمل إكسل؟		
(أ) بالأرقام (1, 2, 3, ...)	(ب) بالأحرف (A, B, C, ...)	(ج) بالرموز والأشكال
(د) بالألوان المختلفة		
٢- عند تغيير حجم الصورة، يُفضل استخدام مقابض الزاوية للحفاظ على:		
(أ) لون الصورة	(ب) موقع الصورة	(ج) نسب أبعاد الصورة وعدم تشويهها
(د) سطوع الصورة		
٣- من أي علامة تبويب يمكنك إدراج مقطع فيديو؟		
(أ) تصميم (Design)	(ب) انتقالات (Transitions)	(ج) إدراج (Insert)
(د) عرض (View)		
٤- لتغيير نسق (Theme) الشرائح وتصميمها، نستخدم علامة التبويب:		
(أ) ملف (File)	(ب) إدراج (Insert)	(ج) تصميم (Design)
(د) رسم (Draw)		
٥- ما هو اسم أول برنامج تم إنشاؤه لجداول البيانات عام 1979؟		
(أ) VisiCalc	(ب) Excel	(ج) Calc
(د) Sheets		
٦- مما يتكون عنوان الخلية الفريد في جدول البيانات؟		
(أ) رقم الصف فقط	(ب) حرف العمود فقط	(ج) حرف العمود ورقم الصف
(د) رقم العمود وحرف الصف		

السؤال الثاني: ضع علامة (صح) أو (خطأ):		
٥ درجات		
#	الإجابة	العبرة
١	()	إذا كان مؤشر الكتابة نشطاً داخل الخلية، فإن الضغط على أسهم لوحة المفاتيح يؤدي إلى إجراء العملية الحسابية فوراً.
٢	()	يمكن إدخال الأرقام والنصوص داخل خلايا جدول البيانات.
٣	()	يمكنك تحديد صور متعددة لإدراجها معاً بالضغط المستمر على زر Ctrl.
٤	()	أنماط الصورة لا توفر خيارات لتغيير حدود الصورة.
٥	()	يمكنك تغيير عرض العمود عن طريق سحب الحد الأيسر من عنوان العمود.

السؤال الثالث: صل بين العمود (أ) والعمود (ب)		
٥ درجات		
(أ)	(ب)	
١. المدة (Duration)	رؤية تأثيرات الانتقال أو الحركة.
٢. التأخير (Delay)	المدة التي ينتظرها التأثير قبل أن يبدأ.

(ب)	(أ)
..... المدة الزمنية التي يستغرقها التأثير.	٣. معاينة (Preview)
..... تعميم الانتقال على جميع الشرائح.	٤. تطبيق على الكل (Apply to All)
..... تغيير ترتيب تأثير الحركة ليحدث قبل غيره.	٥. نقل سابقاً (Move Earlier)

٤ درجات	السؤال الرابع: أكمل الفراغات التالية:
١	للحفاظ على توسيط الصورة في نفس الموقع أثناء تغيير الحجم، اضغط باستمرار على مفتاح ____.
٢	عندما تضغط فوق الخلية، تصبح ____ وتصبح حدودها سميكة.
٣	عند وضع مؤشر الفأرة فوق إحدى الزوايا لتغيير الحجم، يتحول المؤشر إلى ____.
٤	لتكبير أو تصغير مربع النص، نضع المؤشر على ____ ثم نسحب.

موقع منهجي
mnhaji.com



نموذج الإجابة

المهارات الرقمية	المادة:	
اختبار الفترة الفصل الثاني	الاختبار:	
رابع ابتدائي	الصف:	
٤٥	الزمن:	
الاولى	الفترة:	
٢٠	درجة الطالب	اسم الطالب

السؤال الأول: اختر الإجابة الصحيحة:

٦ درجات	١- كيف يتم تمييز الأعمدة في ورقة عمل إكسل؟		
	(أ) بالأرقام (1, 2, 3...)	(ب) بالأحرف (A, B, C...)	(ج) بالرموز والأشكال
	٢- عند تغيير حجم الصورة، يُفضل استخدام مقابض الزاوية للحفاظ على:		
	(أ) لون الصورة	(ب) موقع الصورة	(ج) نسب أبعاد الصورة وعدم تشويهها
	٣- من أي علامة تبويب يمكنك إدراج مقطع فيديو؟		
	(أ) تصميم (Design)	(ب) انتقالات (Transitions)	(ج) إدراج (Insert)
	٤- لتغيير نسق (Theme) الشرائح وتصميمها، نستخدم علامة التبويب:		
	(أ) ملف (File)	(ب) إدراج (Insert)	(ج) تصميم (Design)
	٥- ما هو اسم أول برنامج تم إنشاؤه لجداول البيانات عام 1979؟		
	(أ) VisiCalc	(ب) Excel	(ج) Calc
	٦- مما يتكون عنوان الخلية الفريد في جدول البيانات؟		
	(أ) رقم الصف فقط	(ب) حرف العمود فقط	(ج) حرف العمود ورقم الصف

السؤال الثاني: ضع علامة (صح) أو (خطأ):

٥ درجات	#	العبارة	الإجابة
	١	إذا كان مؤشر الكتابة نشطاً داخل الخلية، فإن الضغط على أسهم لوحة المفاتيح يؤدي إلى إجراء العملية الحسابية فوراً.	(X)
	٢	يمكن إدخال الأرقام والنصوص داخل خلايا جدول البيانات.	(✓)
	٣	يمكنك تحديد صور متعددة لإدراجها معاً بالضغط المستمر على زر Ctrl.	(✓)
	٤	أنماط الصورة لا توفر خيارات لتغيير حدود الصورة.	(X)
	٥	يمكنك تغيير عرض العمود عن طريق سحب الحد الأيسر من عنوان العمود.	(✓)

السؤال الثالث: صل بين العمود (أ) والعمود (ب)

٥ درجات	(ب)	(أ)
	تغيير ترتيب تأثير الحركة ليحدث قبل غيره.	١. المدة (Duration)
	المدة الزمنية التي يستغرقها التأثير.	٢. التأخير (Delay)

(ب)	(أ)
رؤية تأثيرات الانتقال أو الحركة. <input type="text"/>	٣. معاينة (Preview)
تعميم الانتقال على جميع الشرائح. <input type="text"/>	٤. تطبيق على الكل (Apply to All)
المدة التي ينتظرها التأثير قبل أن يبدأ. <input type="text"/>	٥. نقل سابقاً (Move Earlier)

الإجابة: 1-ب، 2-هـ، 3-ج، 4-د، 5-أ

٤ درجات	السؤال الرابع: أكمل الفراغات التالية:
١	للحفاظ على توسيط الصورة في نفس الموقع أثناء تغيير الحجم، اضغط باستمرار على مفتاح ____ . الإجابة: Ctrl
٢	عندما تضغط فوق الخلية، تصبح ____ وتصبح حدودها سميكة. الإجابة: نشطة
٣	عند وضع مؤشر الفأرة فوق إحدى الزوايا لتغيير الحجم، يتحول المؤشر إلى ____ . الإجابة: سهم مزدوج
٤	لتكبير أو تصغير مربع النص، نضع المؤشر على ____ ثم نسحب. الإجابة: المقابض

موقع منهجي 
mnhaji.com

الدرجة:

السؤال الأول: اختيار من متعدد 10 فقرات فقط:

رقم السؤال	أجيب حسب المطلوب، واختاري إجابة واحدة فقط:		
1	برنامج يعطيك كل ما تحتاجه لإنشاء عرض تقديمي:		
	(أ) مايكروسوفت بوربوينت	(ب) مايكروسوفت إكسل	(ج) مايكروسوفت وورد
2	عبارة عن تأثيرات الحركة التي تظهر عند الانتقال من شريحة إلى أخرى في العرض التقديمي:		
	(أ) تأثيرات الانتقال	(ب) تأثيرات الحركة	(ج) تأثيرات الصوت
3	للانتقال للشريحة التالية في العرض التقديمي نضغط على :		
	(أ) Enter	(ب) Backspace	(ج) Esc
4	تستخدم علامة (*) في برنامج الإكسل لعملية:		
	(أ) جمع الأرقام	(ب) طرح الأرقام	(ج) ضرب الأرقام
5	إذا كنت ترغب في إيقاف العرض التقديمي فاضغط على :		
	(أ) Enter	(ب) Backspace	(ج) Esc
6	تستخدم جداول البيانات بشكل أساسي في برنامج الإكسل لـ:		
	(أ) تنظيم البيانات	(ب) العمليات الحسابية	(ج) جميع ما سبق
7	لإجراء عملية القسمة في برنامج مايكروسوفت إكسل نستخدم:		
	(أ) علامة الجمع (+)	(ب) علامة الطرح (-)	(ج) الشرطة المائلة (/)
8	يمكننا التنقل من خلية إلى أخرى في جدول البيانات في الإكسل باستخدام مفاتيح:		
	(أ) الأسهم	(ب) الأحرف	(ج) الأرقام
9	تحتوي الشريحة الأولى من العرض التقديمي على عنوان العرض التقديمي وتسمى:		
	(أ) شريحة العنوان	(ب) شريحة عنوان ومحتوى	(ج) شريحة فارغة



10	إذا كان لديك فكرة وتريد تقديمها لزملائك في الصف وتريد شرح أفكارك فإن أفضل طريقة هي:
(أ) إنشاء عرض تقديمي	(ب) إنشاء جدول
(ج) إنشاء فكرة	

الدرجة:

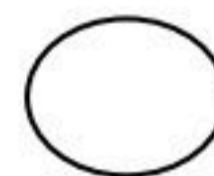
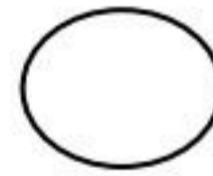
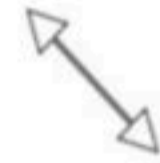
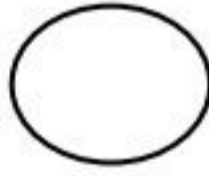
السؤال الثاني: اختاري صح أو خطأ (10 فقرات فقط)

1	يمكن في برنامج البوربوينت إضافة الصور من جهاز الحاسب أو من الإنترنت.	صح	خطأ
2	يستخدم WordArt لجعل النص أكثر جاذبية.	صح	خطأ
3	بعد إضافتك للصورة في العرض التقديمي يمكنك نقلها أو تدويرها أو تغيير حجمها	صح	خطأ
4	كن مقدما متفاعلا لعرضك التقديمي حتى لا يمل جمهورك.	صح	خطأ
5	استخدم خطوطا كبيرة وواضحة في العرض التقديمي ليتمكن الجميع من قراءتها بوضوح	صح	خطأ
6	كل خلية في جدول البيانات في الإكسل لها عنوان فريد لا يتكرر	صح	خطأ
7	يرمز إلى الاعمدة في جدول البيانات بالأرقام 1،2،3،....	صح	خطأ
8	يمكنك إعادة ترتيب شرائح العرض التقديمي باستثناء الشريحة الأولى.	صح	خطأ
9	من الجيد وضع الكثير من التفاصيل للعرض التقديمي.	صح	خطأ
10	الخلية في الإكسل يكون لها عنوانين مثلا (B3 أو B3)	صح	خطأ

الدرجة:

السؤال الثالث: اكتبى الرقم الصحيح أسفل الرمز الدال عليه:

1- صورة	2- نص	3- تدوير	4- تغيير الحجم
---------	-------	----------	----------------



الدرجة:

السؤال الرابع : ما عنوان الخلية المظللة في الجدول التالي المشار إليها بالسهم؟

	G	F	E	D	C	B	A
1							
2							
3							
4							
5							
6							
7							
8							
9							

اليوم :

التاريخ : / / هـ

20

اختبار الوحدة الاولى للمهارات الرقمية
الصف الرابع الابتدائي - الفصل الدراسي الثاني

اسم الطالبة :

6

السؤال الأول: - أ- اختاري الاجابة الصحيحة فيما يلي: -

1	برنامج نستخدمه لتصميم وإنشاء العروض التقديمية	(أ) مايكروسوفت وورد	(ب) مايكروسوفت أكسل	(ج) مايكروسوفت بوربوينت
2	لإضافة شريحة جديدة أقوم بالضغط على	(أ) انتقالات	(ب) شريحة جديدة	(ج) ملف
3	من العناصر التي يمكننا اضافتها لشريحة البوربوينت	(أ) نصوص فقط	(ب) نصوص وصور فقط	(ج) نصوص وصور ومقاطع فيديو
4	يمكننا ادراج الصور في العرض التقديمي من	(أ) الجهاز فقط	(ب) الانترنت فقط	(ج) الجهاز أو الانترنت
5	لتشغيل العرض التقديمي من لوحة المفاتيح نضغط على زر	(أ) F5	(ب) ctrl	(ج) Tab
6	الهدف من ادراج الصور في العرض التقديمي هو	(أ) زيادة حجم الشريحة	(ب) الحصول على عرض مميز	(ج) نقص حجم الملف

4

ب- صلي كلا مما يلي بالرمز الدال عليه: -

	مربع نص
	صورة
	تدوير
	تغيير الحجم

السؤال الثاني: - أ- أربط المطلوب مما يلي بالقائمة المناسبة له:-

(إدراج - حركات - تصميم)

القائمة	المطلوب
	إضافة تأثيرات للنصوص والصور من قائمة
	إضافة الصور والفيديوهات من قائمة
	تغيير نسق الشريحة من خلال قائمة

(ب) ضعي علامة (✓) أمام العبارة الصحيحة وعلامة (x) أمام العبارة الخاطئة :

- 1- لا يمكننا إعادة ترتيب شرائح العرض التقديمي ()
- 2- كلما زادت التفاصيل في العرض التقديمي كان ذلك أفضل لك ()
- 3- اجعل عرضك قصيراً وفي صلب الموضوع ()
- 4 - كل تأثير انتقالي له مدة افتراضية ()
- 5 - يعتمد عدد الشرائح على الموضوع الذي تريد تقديمه ()
- 6 - من الجيد استخدام الكثير من الألوان في العرض التقديمي ()
- 7 - يمكننا حفظ العرض التقديمي بالضغط على جديد ()

انتهت الأسئلة

معلمة المادة / فاطمة صديق

اليوم:

التاريخ: / / ١٤٤٧ هـ

المادة: مهارات رقمية

٢٠

اختبار الفترة الأولى مادة المهارات الرقمية للصف (الرابع)
الفصل الدراسي الثاني للعام ١٤٤٧ هـ

١٠

اسم الطالبة: الصف:.....

السؤال الأول / ضع صح أو خطأ أمام العبارات التالية:

م	السؤال:	صح	خطأ
1	الانتقالات وهي عبارة عن تأثيرات الحركة التي تحدث أثناء العرض التقديمي.		
2	من جيد استخدام الكثير من الألوان في العرض التقديمي.		
3	استخدم خطوطًا كبيرة وواضحة أثناء العرض التقديمي ليتمكن الجميع من قراءتها بوضوح.		
4	كلما زادت التفاصيل في العرض التقديمي، كان ذلك أفضل لك.		
5	كن متفاعلاً أثناء العرض التقديمي حتى لا يمل الجمهور.		
6	تستخدم جداول البيانات بشكل أساسي لتنظيم البيانات والمعلومات		
7	يمكنك إدخال بيانات رقمية فقط في جداول البيانات.		
8	لا يمكنك إضافة رسومات بيانية في جداول البيانات.		
9	في مايكروسوفت إكسل يُرمز إلى صفوف بالأرقام 1، 2، 3.....		
10	يمكن الانتقال من خلية إلى أخرى في برنامج إكسل باستخدام مفاتيح الأسهم في لوحة المفاتيح		

اقلب الصفحة



1	نستخدم برنامج البوربوينت لـ :	2	أي من العناوين التالية هو عنوان صحيح للخلية في إكسل :
أ	تحرير النصوص.	أ	A1
ب	قاعدة بيانات.	ب	1A
ج	تصميم العروض التقديمية.	ج	%A
3	في العروض التقديمية هي عبارة عن صفحة يتم ادراج صور ونصوص وأصوات ومقاطع فيديو تسمى :	4	لتشغيل العرض التقديمي نضغط على:
أ	ورقة .	أ	F5
ب	شريحة.	ب	F4
ج	وثيقة .	ج	F3
5	الخلية في برنامج إكسل هي تقاطع :	6	يجب أن يحتوي العرض الجيد على:
أ	القطر الرئيسي مع القطر الثانوي	أ	فراغ.
ب	العمود مع الصف	ب	محتوى موجزة.
ج	الوتر المثلث مع الضلع	ج	خطوط متنوعة وجميلة.
7	-يستخدم برنامج الاكسل ل.....:	8	ملف رقمي يشبه ورقة العمل المسطرة يحتوي على الكثير من الصناديق الصغيرة التي تحتوي على البيانات:
أ	كتابة المستند	أ	جدول المعرفة.
ب	تصميم صور	ب	جدول البيانات.
ج	العمليات الحسابية	ج	جدول المعلومات.
9	في مايكروسوفت إكسل يتم تسمية الاعمدة بـ :	10	تنسيق العرض بشكل جيد وإضافة صور وفيديو يجعل العرض:
أ	رموز.	أ	جميلا وجذابا.
ب	الاشكال.	ب	ثقيلًا وكبير الحجم.
ج	حروف.	ج	مملا ومتعبا.

تمنياتى لكن بالتوفيق والنجاح

معلمة المادة / مروه الحربي

اختبار (الفترة الأولى) مادة المهارات الرقمية
للسف الرابع - الفصل الدراسي الثاني لعام ١٤٤٧ هـ

درجة

20

الدرجة الكلية

اسم الطالبة:

السؤال الأول: ضعي علامة (✓) أمام العبارة الصحيحة وعلامة (×) أمام العبارة الخاطئة :

1-	يمكنك إضافة الصور في عرضك التقديمي من جهاز الحاسب أو من موقع إلكتروني على الإنترنت.
2-	لا يمكنك إضافة تأثيرات الانتقال إلى شرائح عرضك التقديمي.
3-	يمكنك نقل، أو تغيير حجم، أو تدوير الصورة في أي مكان في الشريحة.
4-	يمكنك إضافة تأثيرات الحركة إلى النصوص والصور في عرضك التقديمي.
5-	لا يمكنك إدراج مقطع فيديو في العرض التقديمي الخاص بك.
6-	من الجيد استخدام الكثير من الألوان في العرض التقديمي.
7-	اجعل عرضك قصير وفي صلب الموضوع.
8-	استخدم أكبر عدد ممكن من الصور في العرض التقديمي.
9-	يمكنك الانتقال من خلية إلى أخرى باستخدام أزرار الأسهم على لوحة المفاتيح.
10-	لكل خلية عنوان فريد لا يتكرر

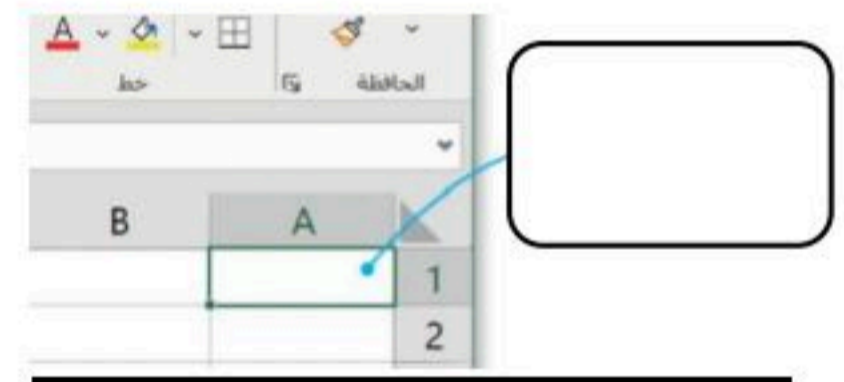
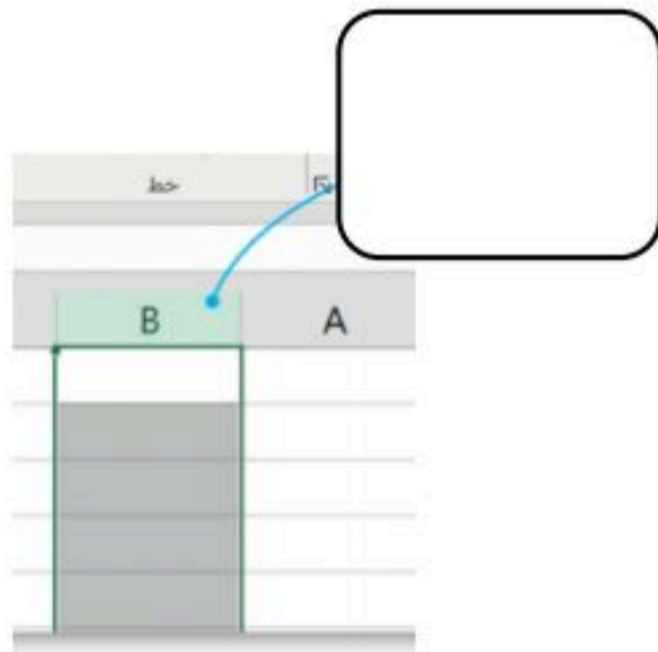
السؤال الثاني: اختاري الإجابة الصحيحة فيما يلي:

1	إذا كان لديك فكرة وتريد تقديمها إلى زملائك في الصف وتريد شرح أفكارك وإظهارها على شكل مقاطع فيديو وصور وأصوات؛ فإن الخيار الأمثل هو
	(أ) العروض التقديمية (ب) مستند نصي (ج) مقال
2	برنامج يعطيك كل ما تحتاجه لإنشاء عرض تقديمي
	(أ) الورد (ب) الباوربوينت (ج) الاكسل
3	يتكون عرض باوربوينت التقديمي من
	(أ) روابط (ب) جداول (ج) شرائح

قد يحتوي العرض التقديمي على			4
(أ) صور ونصوص ومقاطع فيديو	(ب) نصوص فقط	(ج) صور فقط	
لجعل النص أكثر جاذبية استخدم في نصك.			5
(أ) مقاطع الفيديو	WordArt (ب)	(ج) الصور	
كل عمود في جدول البيانات يحتوي على _____ في الأعلى			6
(أ) رقم	(ب) رمز	(ج) حرف	
عدد الشرائح يعتمد على..... الذي تريد تقديمه.			7
(أ) الموضوع	(ب) الشكل	(ج) الصور	
إذا كنت تريد تشغيل عرض تقديمي فاضغط على			8
(أ) F4	(ب) F5	(ج) F7	
لإضافة شريحة جديدة نقوم بالضغط على			9
(أ) تصميم	(ب) انتقالات	(ج) شريحة جديدة	

السؤال الثالث: اكمل الفراغات في الصور التالية :

(صف - عمود - خلية)



انتهت الأسئلة
معلمة المادة / ظبيه آل سفران

بسم الله الرحمن الرحيم

نهودج الإجابة

المادة:	المهارات الرقمية
الاختبار:	مراجعة الوحدة الأولى
الصف:	رابع ابتدائي
الزمن:
الفترة:	الثاني ١٤٤٧

اسم الطالب	
١١٠	

السؤال ١: اختر الإجابة الصحيحة:	
٢٠	

الخطوة الأولى لإنشاء عرض تقديمي هي فتح البرنامج، ثم اختيار:	١		
(أ) عرض تقديمي فارغ	(ب) مستند نصي جديد	(ج) جدول بيانات	(د) قاعدة بيانات
لإضافة شريحة جديدة إلى العرض التقديمي، نذهب إلى علامة التبويب:	٢		
(أ) تصميم (Design)	(ب) الشريط الرئيسي (Home)	(ج) انتقالات (Transitions)	(د) عرض (View)
لتغيير نسق (Theme) الشرائح وتصميمها، نستخدم علامة التبويب:	٣		
(أ) ملف (File)	(ب) إدراج (Insert)	(ج) تصميم (Design)	(د) رسم (Draw)
عند الرغبة في جعل النص أكثر جاذبية وتنسيقاً فنياً، نستخدم:	٤		
(أ) التعداد النقطي	(ب) WordArt	(ج) المحاذاة	(د) التدقيق الإملائي
لحفظ العرض التقديمي باسم جديد، نختار الأمر (Save As) من قائمة:	٥		
(أ) الشريط الرئيسي (Home)	(ب) إدراج (Insert)	(ج) ملف (File)	(د) تصميم (Design)
لإدراج صورة من جهاز الحاسب الخاص بك، نذهب إلى علامة التبويب:	٦		
(أ) تصميم (Design)	(ب) إدراج (Insert)	(ج) عرض (View)	(د) انتقالات (Transitions)
عند تغيير حجم الصورة، يُفضل استخدام مقابض الزاوية للحفاظ على:	٧		
(أ) لون الصورة	(ب) موقع الصورة	(ج) نسب أبعاد الصورة وعدم تشويهها	(د) سطوع الصورة
للتراجع عن أي تأثير قمت به على الصورة، يمكنك الضغط على مفتاحي:	٨		
Ctrl + C (i)	Ctrl + V (ب)	Ctrl + Z (ج)	Ctrl + S (د)
لتحريك الصورة من مكان لآخر في الشريحة، يجب أن يتحول مؤشر الفأرة إلى:	٩		
(أ) سهم مزدوج	(ب) سهم دائري	(ج) سهم رباعي الاتجاه	(د) سهم عادي
توجد خيارات أنماط الصورة (Picture Styles) في علامة التبويب:	١٠		



(أ) الشريط الرئيسي (Home)	(ب) تنسيق الصورة (Picture Format)	(ج) رسم (Draw)	(د) حركات (Animations)
ما هي علامة التبويب المستخدمة لإضافة تأثيرات بصرية عند الانتقال من شريحة إلى أخرى؟			
(أ) حركات (Animations)	(ب) عرض الشرائح (Slide Show)	(ج) انتقالات (Transitions)	(د) تصميم (Design)
عند الرغبة في تطبيق نفس تأثير الانتقال على جميع شرائح العرض التقديمي، نختار:			
(أ) تطبيق على الكل (Apply to All)	(ب) خيارات التأثير (Effect Options)	(ج) معاينة (Preview)	(د) المدة (Duration)
ما هي المدة الافتراضية لتأثير الانتقال "مسح" (Wipe) كما ورد في الدرس؟			
(أ) ٠,٥٠ ثانية	(ب) ١,٠٠ ثانية	(ج) ١,٥٠ ثانية	(د) ٢,٠٠ ثانية
لتغيير ترتيب ظهور حركات العناصر في الشريحة، نستخدم خيار:			
(أ) إضافة حركة (Add Animation)	(ب) نقل سابقاً (Move Earlier) أو نقل لاحقاً (Move Later)	(ج) جزء الحركة (Animation Pane)	(د) ناسخ الحركة (Animation Painter)
ماذا تعني الأرقام الصغيرة التي تظهر بجانب مربعات النص أو الصور في الشريحة؟			
(أ) حجم الخط	(ب) رقم الشريحة	(ج) ترتيب حدوث تأثيرات الحركة	(د) مدة الحركة بالثواني
ما المفتاح الذي يجب الضغط عليه لبدء العرض التقديمي من البداية؟			
(أ) F4	(ب) F5	(ج) F6	(د) Esc
للانتقال إلى الشريحة التالية، يمكنك الضغط على أي من المفاتيح التالية؟			
(أ) Backspace	(ب) Esc	(ج) Spacebar	(د) F1
من أي علامة تبويب يمكنك إدراج مقطع فيديو؟			
(أ) تصميم (Design)	(ب) انتقالات (Transitions)	(ج) إدراج (Insert)	(د) عرض (View)
ما الخيار الذي يسمح لك برؤية ملاحظتك بينما يرى الجمهور الشرائح فقط؟			
(أ) فارز الشرائح	(ب) طريقة عرض القراءة	(ج) طريقة عرض مقدم العرض (Presenter View)	(د) العرض العادي
أي مما يلي يعتبر نصيحة صحيحة لتقديم عرض رائع؟			
(أ) استخدام أنواع مختلفة وكثيرة من الخطوط	(ب) استخدام خط صغير جداً	(ج) استخدام الكثير من الألوان	(د) استخدام خط كبير وواضح
السؤال ٢: ضع علامة (✓) أو (X) أمام العبارات التالية:			
٢٠			

#	العبرة	الإجابة
١	تعتبر الشريحة في برنامج باوربوينت بمثابة الصفحة التي تحتوي على المحتوى.	✓
٢	عند الضغط خارج مربع النص وهو فارغ، فإنه يختفي ولا يعود مرئياً.	✓
٣	يُنصح باستخدام أنماط WordArt مختلفة لكل كلمة في العرض التقديمي لزيادة الجاذبية.	X



✓	يمكن تغيير ألوان وخطوط النسق المختار من خلال مجموعة 'أشكال مختلفة' (Variants).	٤
✗	لا يمكن إضافة صور أو مقاطع فيديو إلى شرائح العرض التقديمي، فقط نصوص.	٥
✓	يؤدي استخدام المقايض الجانبية عند تغيير حجم الصورة إلى تشويه الصورة.	٦
✗	لا يمكنك إضافة صور من الإنترنت مباشرة داخل برنامج العرض التقديمي.	٧
✓	لتدوير الصورة، نستخدم مقبض التدوير الموجود في الجزء العلوي من الصورة.	٨
✓	يمكنك تحديد صور متعددة لإدراجها معاً بالضغط المستمر على زر Ctrl.	٩
✗	أنماط الصورة لا توفر خيارات لتغيير حدود الصورة.	١٠
✓	يمكن تطبيق تأثيرات الحركة (Animations) على النصوص والصور داخل الشريحة.	١١
✗	يُستخدم خيار "تأخير" (Delay) لتحديد المدة الزمنية التي يستغرقها التأثير حتى يكتمل.	١٢
✗	تأثيرات الانتقالات (Transitions) هي حركات تحدث للعناصر داخل الشريحة الواحدة.	١٣
✓	يمكن معاينة تأثير حركة النص بسرعة بتمرير مؤشر الفأرة وتثبيتته أعلى التأثير مباشرة دون الضغط.	١٤
✓	المدة الافتراضية لتأثير الانتقال "انقسام" (Split) هي ١,٥ ثانية.	١٥
✓	يمكنك إدراج مقطع فيديو من ملف موجود على جهاز الحاسب الخاص بك.	١٦
✗	للرجوع إلى الشريحة السابقة أثناء العرض، يجب الضغط على مفتاح Enter.	١٧
✓	تساعدك ملاحظات المتحدث (Notes) على تذكر ما ستقوله عند تقديم العرض.	١٨
✗	من الأفضل استخدام أنواع كثيرة ومختلفة من الخطوط في العرض التقديمي.	١٩
✓	يمكنك تغيير حجم الفيديو ليناسب مساحة الشريحة الخاصة بك.	٢٠

٥	السؤال ٣: صل بين العمودين: صل بين العمود (أ) والعمود (ب)
---	--

#	العمود (i)	العمود (ب)
١	شريحة جديدة (New Slide)	علامة تبويب تصميم (Design)
٢	حفظ باسم (Save As)	علامة تبويب إدراج (Insert)
٣	WordArt	مجموعة الشرائح في الشريط الرئيسي
٤	النسق (Themes)	مجموعة فقرة في الشريط الرئيسي
٥	التعداد النقطي (Bullets)	علامة تبويب ملف (File)

الإجابة: ١-ج، ٢-هـ، ٣-ب، ٤-أ، ٥-د

٥	السؤال ٤: صل بين العمودين: صل بين العمود (أ) والعمود (ب)
---	--

#	العمود (i)	العمود (ب)
---	------------	------------



١	المقايض (Handles)	()	تستخدم لتعديل الألوان والخطوط للنسق المختار
٢	مربع النص (Text Box)	()	صفحة داخل العرض التقديمي
٣	Variants (أشكال مختلفة)	()	شكل يستخدم للكتابة داخله ويمكن تحريكه
٤	استعراض (Browse)	()	زر يستخدم لتحديد مكان حفظ الملف
٥	الشريحة (Slide)	()	نقاط حول مربع النص تستخدم لتغيير حجمه
الإجابة: ١-هـ، ٢-ج، ٣-أ، ٤-د، ٥-ب			

السؤال ٥: صل بين العمودين: صل بين العمود (أ) والعمود (ب)	
٥	

#	العمود (i)		العمود (ب)
١	شريحة عنوان	()	تخطيط لا يحتوي على أي عناصر نانبة مسبقاً
٢	عنوان ومحتوى	()	تخطيط مناسب لإدراج قائمة نقطية مع عنوان
٣	شريحة فارغة	()	الزر الأول لفتح قائمة البرامج وتشغيل باوربوينت
٤	Start (بدء)	()	تحتوي عادة على عنوان العرض الرئيسي
٥	تنسيق الشكل (Shape Format)	()	تبويب يظهر عند تحديد WordArt لتعديل خصائصه
الإجابة: ١-د، ٢-ب، ٣-أ، ٤-ج، ٥-هـ			

السؤال ٦: صل بين العمودين: صل بين العمود (أ) والعمود (ب)	
٥	

#	العمود (i)		العمود (ب)
١	علامة التبويب إدراج (Insert)	()	تحتوي على مجموعة أنماط الصور
٢	تنسيق الصورة (Picture Format)	()	يستخدم للتراجع عن الخطأ
٣	مقبض التدوير	()	دائرة تقع في الجزء العلوي من الصورة
٤	المقايض الجانبية	()	تحتوي على خيار (صور Pictures)
٥	Ctrl + Z	()	تؤدي لتشويه الصورة عند تغيير الحجم
الإجابة: ١-د، ٢-أ، ٣-ج، ٤-هـ، ٥-ب			

السؤال ٧: صل بين العمودين: صل بين العمود (أ) والعمود (ب)	
٥	

#	العمود (i)		العمود (ب)
١	سهم مزدوج	()	خيار لإدراج صورة من ملف محفوظ
٢	سهم رباعي الاتجاه	()	خيار للبحث عن صور في الويب



شكل المؤشر عند تدوير الصورة	()	سهم دائري	٣
شكل المؤشر عند تغيير حجم الصورة	()	صور عبر الإنترنت	٤
شكل المؤشر عند تحريك الصورة	()	هذا الجهاز	٥
الإجابة: ١-د، ٢-ه، ٣-ج، ٤-ب، ٥-أ			

٥	السؤال ٨: صل بين العمودين: صل بين العمود (أ) والعمود (ب)
---	--

#	العمود (i)	العمود (ب)
١	Creative Commons only	يساعد في تحديد صور متعددة
٢	Enter	يستخدم للمسح والإفلات وتحديد العناصر
٣	مفتاح Ctrl	يستخدم لتنفيذ عملية البحث
٤	زر الفأرة الأيسر	الزر الأخير لإضافة الصورة للشريحة
٥	إدراج (Insert)	فلتر لصور إبداعية ومسموحة الاستخدام
الإجابة: ١-ه، ٢-ج، ٣-أ، ٤-ب، ٥-د		

٥	السؤال ٩: صل بين العمودين: صل بين العمود (أ) والعمود (ب)
---	--

#	العمود (i)	العمود (ب)
١	المدة (Duration)	المدة الزمنية التي يستغرقها التأثير.
٢	التأخير (Delay)	المدة التي ينتظرها التأثير قبل أن يبدأ.
٣	معاينة (Preview)	تغيير ترتيب تأثير الحركة ليحدث قبل غيره.
٤	تطبيق على الكل (Apply to All)	رؤية تأثيرات الانتقال أو الحركة.
٥	نقل سابقاً (Move Earlier)	تعميم الانتقال على جميع الشرائح.
الإجابة: ١-أ، ٢-ب، ٣-د، ٤-ه، ٥-ج		

٥	السؤال ١٠: صل بين العمودين: صل بين العمود (أ) والعمود (ب)
---	---

#	العمود (i)	العمود (ب)
١	تبويب انتقالات (Transitions)	يختص بالحركة بين الشرائح.
٢	تبويب حركات (Animations)	يختص بحركة العناصر داخل الشريحة.
٣	مجموعة التوقيت (Timing)	مدته الافتراضية ١,٥ ثانية.
٤	تأثير مسح (Wipe)	تحتوي على خيارات المدة والتأخير.



بسم الله الرحمن الرحيم

نهوذج الإجابة

المادة:	المهارات الرقمية
الاختبار:	مراجعة الوحدة الثانية
الصف:	رابع
الزمن:
الفترة:	الثاني ١٤٤٧

اسم الطالب	
٦٠	

السؤال ١: اختر الإجابة الصحيحة:	
١٠	

١	ما هو البرنامج الذي يُستخدم لإنشاء جداول البيانات وتنظيمها كما ورد في الدرس؟	(أ) مايكروسوفت وورد (Microsoft Word)	(ب) مايكروسوفت إكسل (Microsoft Excel)	(ج) مايكروسوفت باوربوينت (Microsoft PowerPoint)	(د) الرسام (Paint)
٢	مما يتكون عنوان الخلية الفريد في جدول البيانات؟	(أ) رقم الصف فقط	(ب) حرف العمود فقط	(ج) حرف العمود ورقم الصف	(د) رقم العمود وحرف الصف
٣	كيف يتم تمييز الأعمدة في ورقة عمل إكسل؟	(أ) بالأرقام (١، ٢، ٣...)	(ب) بالأحرف (A، B، C...)	(ج) بالرموز والأشكال	(د) بالألوان المختلفة
٤	ما هي الخاصية التي تميز الخلية النشطة عن غيرها؟	(أ) لونها أحمر دائماً	(ب) حدودها سمكية	(ج) تكون مخفية	(د) لا يمكن الكتابة فيها
٥	ما هو اسم أول برنامج تم إنشاؤه لجداول البيانات عام ١٩٧٩؟	(أ) VisiCalc	(ب) Excel	(ج) Calc	(د) Sheets
٦	لتغيير اتجاه ورقة العمل في برنامج إكسل، نذهب إلى علامة التبويب:	(أ) الشريط الرئيسي (Home)	(ب) تخطيط الصفحة (Page Layout)	(ج) إدراج (Insert)	(د) بيانات (Data)
٧	الرمز الذي يجب كتابته في بداية أي صيغة حسابية في إكسل هو:	(أ) #	(ب) +	(ج) =	(د) \$
٨	عند الضغط على مفتاح Enter بعد كتابة البيانات في الخلية، ينتقل المؤشر إلى:	(أ) الخلية العلوية	(ب) الخلية السفلية	(ج) الخلية اليمنى	(د) الخلية اليسرى
٩	للقيام بعملية الضرب في برنامج إكسل، نستخدم الرمز:	(أ) x	(ب) *	(ج) ÷	(د) -
١٠	لتصحيح محتوى خلية به خطأ، يمكنك:				



إغلاق البرنامج (د)	تغيير لون الخلية (ج)	الضغط على الخلية وكتابة المحتوى الصحيح فوقه (ب)	حذف ورقة العمل كاملة (أ)
--------------------	----------------------	---	--------------------------

السؤال ٢: ضع علامة (✓) أو (X) أمام العبارات التالية:
١٠

#	العبرة	الإجابة
١	جداول البيانات تُستخدم فقط لكتابة النصوص ولا يمكن إجراء عمليات حسابية فيها.	X
٢	يتم تمييز الصفوف في جدول البيانات بالأرقام (١، ٢، ٣...).	✓
٣	الخلية هي المربع الصغير الناتج عن تقاطع الصف والعمود.	✓
٤	عند الضغط على مفتاح السهم للأعلى في لوحة المفاتيح، تنتقل الخلية النشطة خلية واحدة للأسفل.	X
٥	يمكن إدخال الأرقام والنصوص داخل خلايا جدول البيانات.	✓
٦	تتم محاذاة النص العربي تلقائياً إلى اليمين عند إدخاله في الخلية.	✓
٧	إذا كان مؤشر الكتابة نشطاً داخل الخلية، فإن الضغط على أسهم لوحة المفاتيح يؤدي إلى إجراء العملية الحسابية فوراً.	X
٨	يمكنك تغيير عرض العمود عن طريق سحب الحد الأيسر من عنوان العمود.	✓
٩	يظهر في شريط الصيغة (Formula Bar) نتيجة العملية الحسابية وليس الصيغة نفسها.	X
١٠	يمكن استخدام المفتاح F2 لتحرير الصيغة في الخلية النشطة بدلاً من استخدام شريط الصيغة.	✓

السؤال ٣: صل بين العمودين: صل بين العمود (أ) والعمود (ب)
٥

#	العمود (أ)	العمود (ب)
١	العمود	تكون حدودها سميكة عند تحديدها
٢	الصف	يُشار إليه بالأرقام (١، ٢، ٣...)
٣	الخلية	يُشار إليه بالأحرف (A، B، C...)
٤	الخلية النشطة	تقاطع الصف والعمود
٥	شريط الاسم	يعرض عنوان الخلية النشطة

الإجابة: ١-ج، ٢-ب، ٣-د، ٤-أ، ٥-هـ

السؤال ٤: صل بين العمودين: صل بين العمود (أ) والعمود (ب)
٥

#	العمود (أ)	العمود (ب)
١	Microsoft Excel	مثل أسماء الطلاب
٢	VisiCalc	برنامج جداول البيانات من مايكروسوفت



مثل درجات الطلاب والأرقام	()	LibreOffice Calc	٣
أحد برامج جداول البيانات المجانية	()	بيانات رقمية	٤
أول برنامج لجداول البيانات	()	بيانات نصية	٥
الإجابة: ١-ب، ٢-هـ، ٣-د، ٤-ج، ٥-أ			

٥	السؤال ٥: صل بين العمودين: صل بين العمود (أ) والعمود (ب)
---	--

#	العمود (i)	العمود (ب)
١	السهم للأعلى	الزر المستخدم لفتح قائمة البرامج وتشغيل إكسل
٢	السهم لليسار	للانتقال خلية واحدة للأعلى
٣	Start (بدء)	الخيار الذي نضغط عليه لفتح ملف جديد
٤	Blank workbook	اسم فريد لكل خلية لا يتكرر
٥	عنوان الخلية	للانتقال خلية واحدة لليسار
الإجابة: ١-ب، ٢-هـ، ٣-أ، ٤-ج، ٥-د		

٥	السؤال ٦: صل بين العمودين: صل بين العمود (أ) والعمود (ب)
---	--

#	العمود (i)	العمود (ب)
١	علامة الجمع (+)	يجب أن تبدأ بها أي صيغة حسابية
٢	علامة الطرح (-)	تستخدم لضرب الأرقام
٣	علامة النجمة (*)	تستخدم ل طرح الأرقام
٤	الشرطة المائلة (/)	تستخدم لجمع الأرقام
٥	علامة المساواة (=)	تستخدم لقسمة الأرقام
الإجابة: ١-د، ٢-ج، ٣-ب، ٤-هـ، ٥-أ		

٥	السؤال ٧: صل بين العمودين: صل بين العمود (أ) والعمود (ب)
---	--

#	العمود (i)	العمود (ب)
١	Enter	تبويب يستخدم لتغيير اتجاه الصفحة
٢	F2	مفتاح للانتقال للخلية السفلية وعرض النتيجة
٣	Page Layout	مفتاح يستخدم لتحرير محتوى الخلية
٤	Home	تبويب يحتوي على أدوات تنسيق النصوص



شريط يعرض محتوى الصيغة الحسابية	()	Formula Bar	٥
الإجابة: ١-ب، ٢-ج، ٣-أ، ٤-د، ٥-هـ			

السؤال ٨: صل بين العمودين: صل بين العمود (أ) والعمود (ب)	
٥	

#	العمود (i)	العمود (ب)
١	B2+C2	محاذاة تلقائية لليمين
٢	النص العربي	صيغة لعملية جمع بسيطة
٣	النص الإنجليزي	مثال على عنوان خلية
٤	الخلية A1	محاذاة تلقائية لليسار
٥	سحب حدود العمود	طريقة لتغيير عرض العمود
الإجابة: ١-ب، ٢-أ، ٣-د، ٤-ج، ٥-هـ		

السؤال ٩: أكمل الفراغات التالية:	
١٠	

١. جدول البيانات هو ملف رقمي يشبه ورقة العمل المسطرة ويحتوي على الكثير من _____ الصغيرة.	١
الإجابة: الصناديق	
٢. عنوان الخلية يتكون دائماً من حرف العمود و _____ الصف.	٢
الإجابة: رقم	
٣. عندما تضغط فوق الخلية، تصبح _____ وتصبح حدودها سمكية.	٣
الإجابة: نشطة	
٤. لفتح مصنف جديد في إكسل، نضغط على خيار مصنف _____.	٤
الإجابة: فارغ	
٥. يظهر دائماً عنوان الخلية النشطة في الزاوية العلوية من _____.	٥
الإجابة: جدول البيانات	
٦. لإجراء عملية القسمة في برنامج إكسل، نستخدم الرمز _____.	٦
الإجابة: /	
٧. توجد خيارات تغيير اتجاه الورقة في مجموعة تسمى _____ ضمن تبويب تخطيط الصفحة.	٧
الإجابة: خيارات الورقة	
٨. إذا كتبت نصاً أكبر مما يمكن عرضه داخل الخلية، فإنه لا يظهر بالكامل بل يكون جزء منه _____.	٨
الإجابة: مخفياً	
٩. لرؤية الصيغة المستخدمة في خلية تحتوي على ناتج، يجب النظر إلى _____.	٩
الإجابة: شريط الصيغة	

