

تم تحميل وعرض المادة من

# منهجي

mnhaji.com



موقع منهجي منصة تعليمية توفر كل ما يحتاجه المعلم  
والطالب من حلول الكتب الدراسية وشرح للدروس  
بأسلوب مبسط لكافة المراحل التعليمية وتوزيع  
المناهج وتحضير وملخصات ونماذج اختبارات وأوراق  
عمل جاهزة للطباعة والتحميل بشكل مجاني

حمل تطبيق منهجي ليصلك كل جديد



المجموع الكلي		
٤٠		
<b>اختبار مادة العلوم ( الدور الأول ) الفصل الدراسي الثاني للعام الدراسي ١٤٤٦ هـ</b>		

المادة	العلوم	الصف	الثالث
اليوم	التاريخ	زمن الاجابة	ساعة ونصف
			اسم الطالب/ة
			رقم الجلوس
			( )

اسم المدقق / ة	اسم المراجع / ة	اسم المصحح / ة	الدرجة المستحقة		رقم السؤال
			الدرجة رقماً	الدرجة كتابة	
					السؤال الأول
					السؤال الثاني
					السؤال الثالث
					المجموع

يتبع ↓

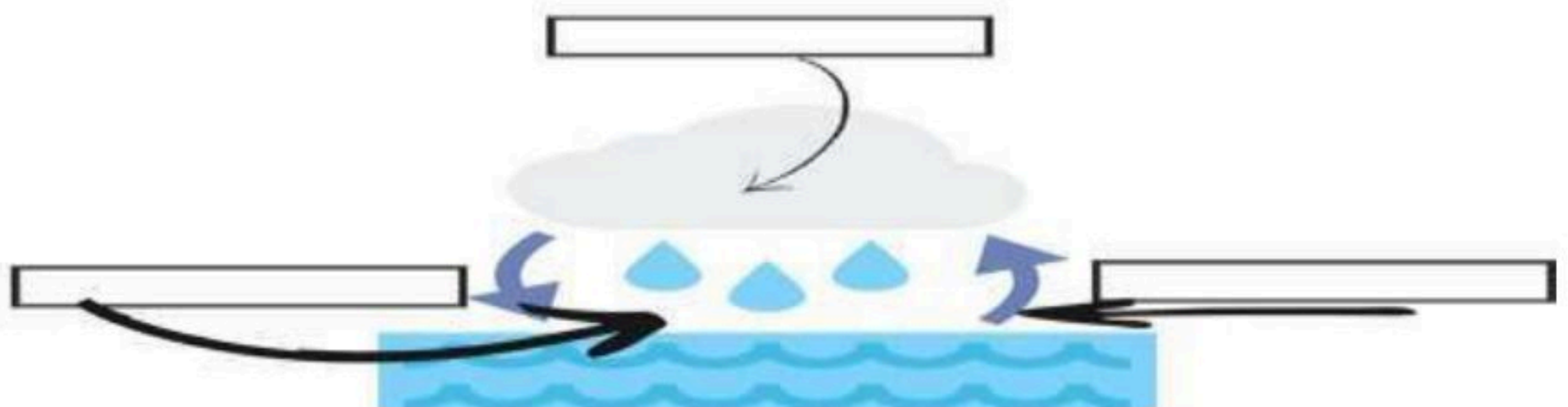
## السؤال الأول :-

١٥

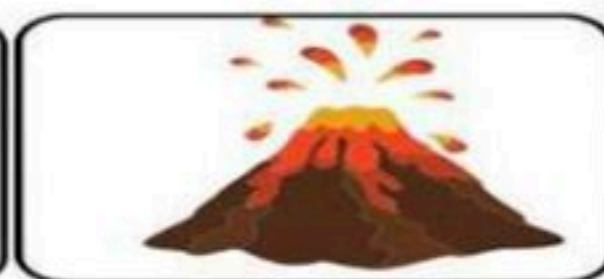
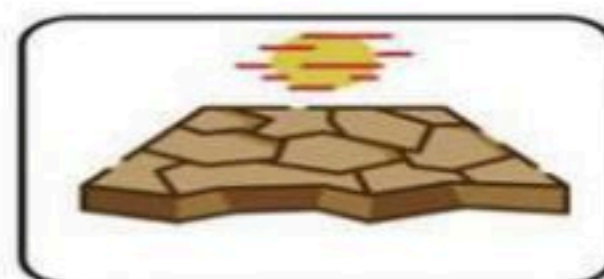
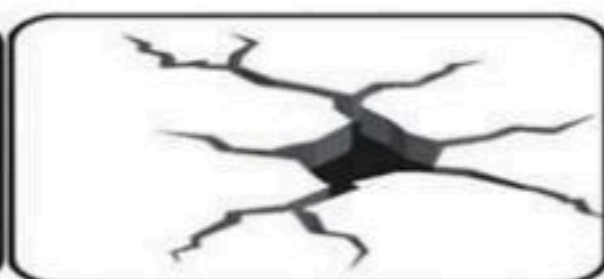
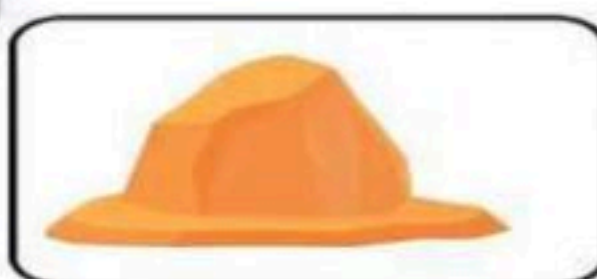
أ) نضع أشاره ( √ ) عند العبارات الصحيحة وعلامة ( × ) عند الخاطئة :-

١	العاصفة الثلجية تحدث في فصل الصيف	( ..... )
٢	التربة مورد غير طبيعي	( ..... )
٣	الوقود مادة يتم حرقها للحصول على الطاقة	( ..... )
٤	الدبال بقايا نباتات وحيوانات متحللة	( ..... )
٥	التربة الطينية تحتفظ بالكثير من الماء	( ..... )
٦	تسمى عملية تحول الغاز إلى سائل بالتكثف	( ..... )
٧	تحتفظ بعض الأحافير بأجسام المخلوقات الحية	( ..... )
٨	درجات الحرارة تختلف في كل فصل من فصول السنة	( ..... )

ب) نكمل بيانات دورة الماء على الرسم التالي ( التبخر , التكثف , الهطول ) :-



ج) من خلال الصور التالية مالتغيرات التي تغير سطح الارض ( تجوية ، بركان ، ترسيب، زلزال ) :







يتبع ↓

## السؤال الثاني :-

١٥

أ) نختار الإجابة الصحيحة فيما يلي :-

١	حركة فجائية لصخور القشرة الأرضية .....	( أ ) زلزال	( ب ) ترسيب	( ج ) بركان	( د ) عاصفة
٢	تربة ذات لون داكن تحتوي على المعادن والدبال .....	( أ ) تربة سطحية	( ب ) تربة صخرية	( ج ) تحت السطحية	( د ) خارجية
٣	مورد طبيعي متجدد .....	( أ ) الرياح	( ب ) النفط	( ج ) الغاز	( د ) الفحم
٤	يسمى كل من الشتاء والصيف والربيع والخريف .....	( أ ) دورة الماء	( ب ) فصول السنة	( ج ) أحافير	( د ) تربة
٥	حالة الجو في مكان معين خلال يوم .....	( أ ) عواصف	( ب ) الطقس	( ج ) البخار	( د ) الموارد
٦	من أسباب حدوث التعرية .....	( أ ) التربة	( ب ) الرياح	( ج ) النبات	( د ) الحيوان
٧	التجوية والتعرية من العمليات المؤثرة في سطح الأرض بـ .....	( أ ) بسرعة	( ب ) ببطء	( ج ) مفاجئة	( د ) بشدة
٨	من أنواع العواصف القاسية محمله بالثلج والرياح القوية .....	( أ ) عاصفة رملية	( ب ) ثلجية	( ج ) رعدية	( د ) إعصار
٩	تجويف فارغ في الصخر له شكل محدد .....	( أ ) النماذج	( ب ) القالب	( ج ) التربة	( د ) الماء
١٠	تتسبب البراكين في .....	( أ ) الحياة	( ب ) قتل المخلوقات	( ج ) نمو النبات	( د ) تغير المناخ

ب) نصل حدود أدوات القياس بالعبارة المناسبة لها :-



ج) نصنف الموارد التالية ( الفحم , الرياح , الغاز , الشمس ) حسب الجدول :-

موارد الطاقة غير المتجددة	موارد الطاقة المتجددة
.....	.....
.....	.....

يتبع ↓

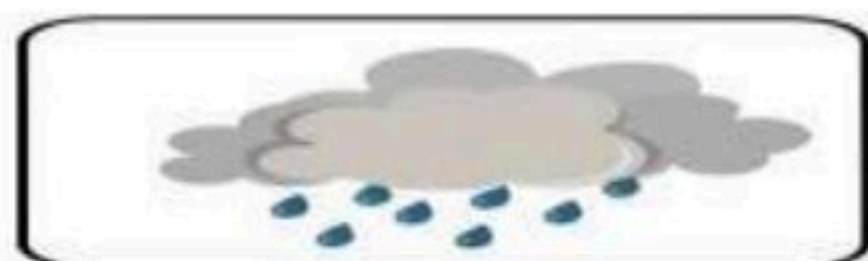
### السؤال الثالث :-

١٠

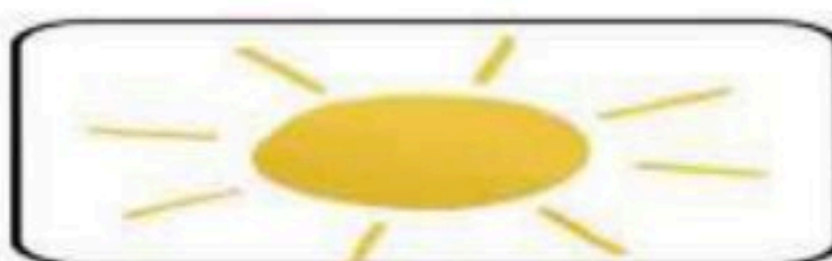
( أ ) نصل كل مصطلح علمي في العمود ( أ ) بما يناسبه من عبارة في العمود ( ب )

العبارات		المصطلح العلمي	
* فتحة في القشرة الأرضية تندفع منها الصهارة	.....	الأحفورة	١
* مخلوط من المعادن وفتات الصخور	.....	المناخ	٢
* حالة الطقس في مكان معين فترة زمنية طويلة	.....	التربة	٣
* بقايا مخلوقات حية عاشت في الماضي	.....	البركان	٤

ب ما حالة الطقس في الصور التالية ( مشمس ، غائم ، ممطر ) :-



.....



.....



.....

ج ) نكمل الفراغات التالية بالكلمات المناسبة ( الترسيب , التجوية , التعرية ) :-

١- ..... هي عملية نقل الفتات الصخري من مكان لآخر .

٢- ..... تفتت الصخور إلى أجزاء أصغر .

٣- ..... عملية تجميع الفتات الصخري في أماكن مختلفة .

انتهت الاسئلة ... بالتوفيق

سكره الشمري

المجموع الكلي		
٤٠		
اختبار مادة العلوم ( الدور الأول ) الفصل الدراسي الثاني للعام الدراسي ١٤٤٦ هـ		

المادة	العلوم	الصف	الثالث
اليوم	التاريخ	زمن الاجابة	ساعة ونصف
اسم الطالب/ة			
رقم الجا			

# نموذج الإجابة

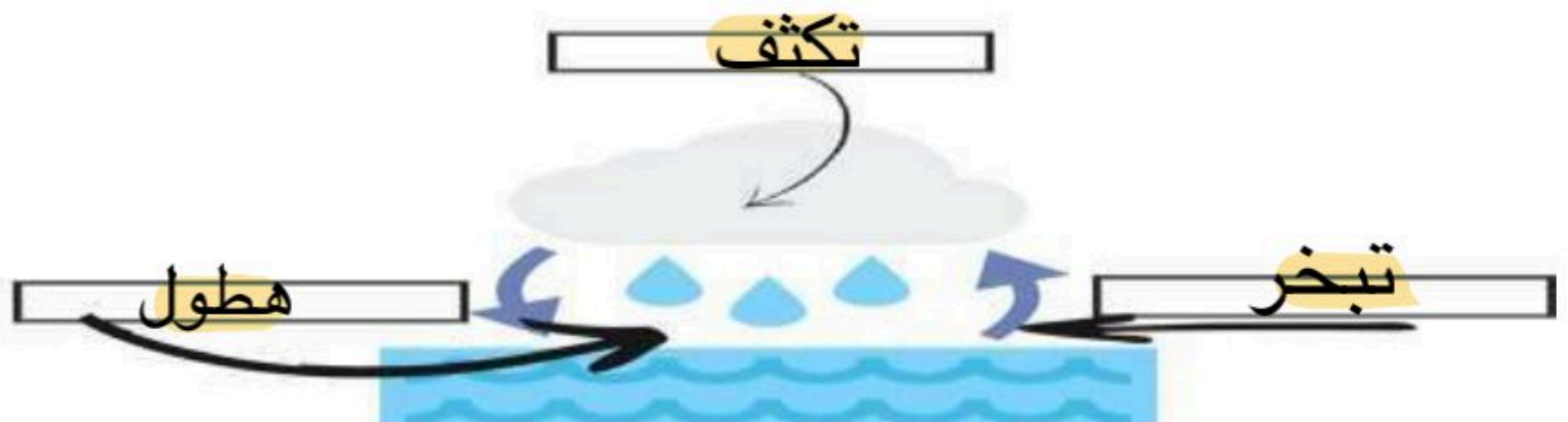
اسم المدقق / ة	اسم المراجع / ة	اسم المصحح / ة	الدرجة المستحقة		رقم السؤال
			الدرجة رقماً	الدرجة كتابة	
					السؤال الأول
					السؤال الثاني
					السؤال الثالث
					المجموع

يتبع ↓

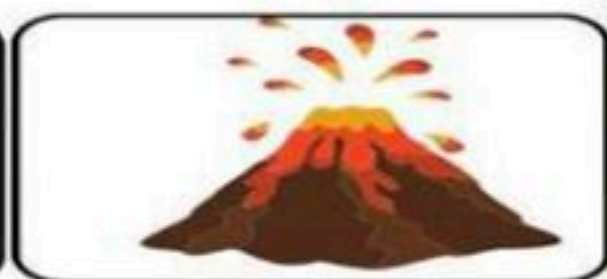
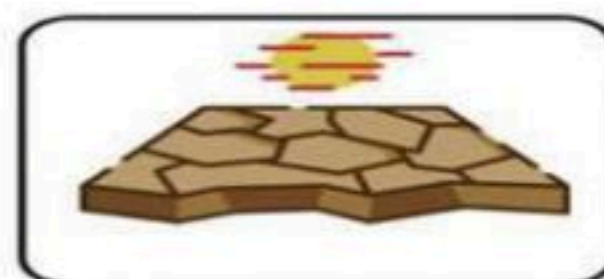
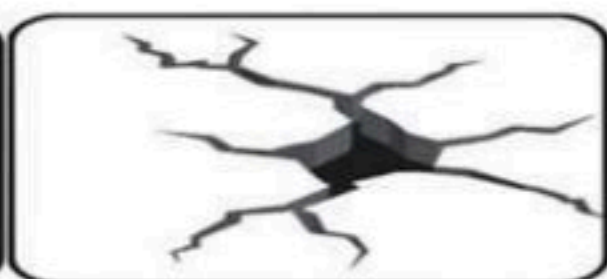
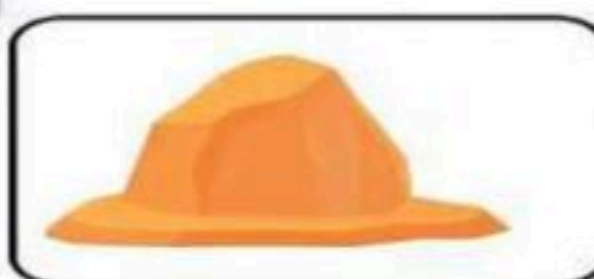
أ) نضع أشاره ( √ ) عند العبارات الصحيحة وعلامة ( × ) عند الخاطئة :-

( × )	العاصفة الثلجية تحدث في فصل الصيف	١
( × )	التربة مورد غير طبيعي	٢
( ✓ )	الوقود مادة يتم حرقها للحصول على الطاقة	٣
( ✓ )	الدبال بقايا نباتات وحيوانات متحللة	٤
( ✓ )	التربة الطينية تحتفظ بالكثير من الماء	٥
( ✓ )	تسمى عملية تحول الغاز إلى سائل بالتكثف	٦
( ✓ )	تحتفظ بعض الأحافير بأجسام المخلوقات الحية	٧
( ✓ )	درجات الحرارة تختلف في كل فصل من فصول السنة	٨

ب) نكمل بيانات دورة الماء على الرسم التالي ( التبخر ، التكثف ، الهطول ) :-



ج) من خلال الصور التالية مالتغيرات التي تغير سطح الارض ( تجوية ، بركان ، ترسيب ، زلزال ) :



تجويه

زلزال

ترسيب

بركان

يتبع ↓



## السؤال الثاني :-

١٥

( أ ) نختار الإجابة الصحيحة فيما يلي :-

١	حركة فجائية لصخور القشرة الأرضية .....	( أ ) زلزال	( ب ) ترسيب	( ج ) بركان	( د ) عاصفة
٢	ترربة ذات لون داكن تحتوي على المعادن والدبال .....	( أ ) ترربة سطحية	( ب ) ترربة صخرية	( ج ) تحت السطحية	( د ) خارجية
٣	مورد طبيعي متجدد .....	( أ ) الرياح	( ب ) النفط	( ج ) الغاز	( د ) الفحم
٤	يسمى كل من الشتاء والصيف والربيع والخريف .....	( أ ) دورة الماء	( ب ) فصول السنة	( ج ) أحافير	( د ) ترربة
٥	حالة الجو في مكان معين خلال يوم .....	( أ ) عواصف	( ب ) الطقس	( ج ) البخار	( د ) الموارد
٦	من أسباب حدوث التعرية .....	( أ ) التربة	( ب ) الرياح	( ج ) النبات	( د ) الحيوان
٧	التجوية والتعرية من العمليات المؤثرة في سطح الأرض بـ .....	( أ ) بسرعة	( ب ) ببطء	( ج ) مفاجئة	( د ) بشدة
٨	من أنواع العواصف القاسية محمله بالثلج والرياح القوية .....	( أ ) عاصفة رملية	( ب ) ثلجية	( ج ) رعدية	( د ) إعصار
٩	تجويف فارغ في الصخر له شكل محدد .....	( أ ) النماذج	( ب ) القالب	( ج ) التربة	( د ) الماء
١٠	نتسبب البراكين في .....	( أ ) الحياة	( ب ) قتل المخلوقات	( ج ) نمو النبات	( د ) تغير المناخ

( ب ) نصل حدود أدوات القياس بالعبارة المناسبة لها :-



( ج ) نصنف الموارد التالية ( الفحم ، الرياح ، الغاز ، الشمس ) حسب الجدول :-

موارد الطاقة غير المتجددة	موارد الطاقة المتجددة
..... الفحم،الغاز .....	..... الرياح ، الشمس .....

يتبع ↓

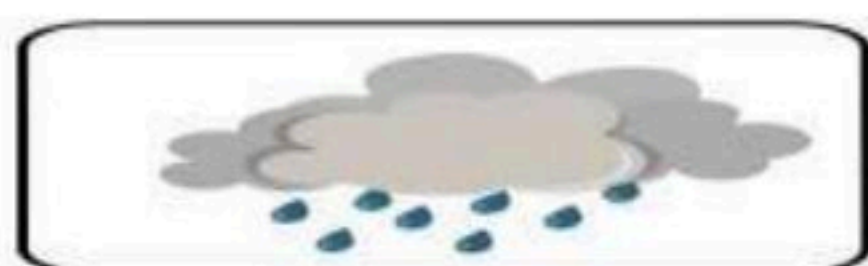
## السؤال الثالث :-

١٠

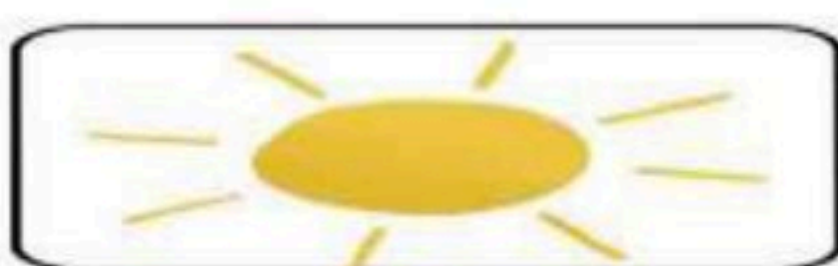
( أ ) نصل كل مصطلح علمي في العمود ( أ ) بما يناسبه من عبارة في العمود ( ب )

العبارات		المصطلح العلمي	
* فتحة في القشرة الأرضية تندفع منها الصهارة	٤	الأحفورة	١
* مخلوط من المعادن وفتات الصخور	٣	المناخ	٢
* حالة الطقس في مكان معين فترة زمنية طويلة	٢	التربة	٣
* بقايا مخلوقات حية عاشت في الماضي	١	البركان	٤

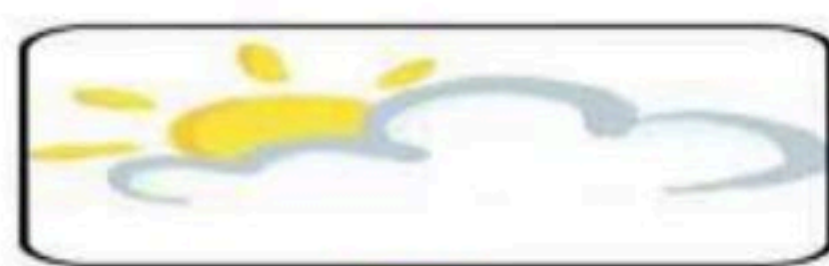
( ب ) ما حالة الطقس في الصور التالية (مشمس، غائم، ممطر)



ممطر



مشمس



غائم

( ج ) نكمل الفراغات التالية بالكلمات المناسبة ( الترسيب , التجوية , التعرية ) :-

١- ..... التعرية هي عملية نقل الفتات الصخري من مكان لآخر .

٢- ..... التجوية تفتت الصخور إلى أجزاء أصغر .

٣- ..... الترسيب عملية تجميع الفتات الصخري في أماكن مختلفة .

انتهت الاسئلة ... بالتوفيق

سكره الشمري

موقع منهجي  
mnhaji.com

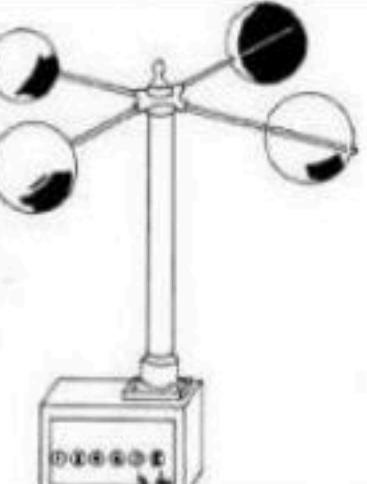



الفصل الدراسي : الثاني  
 العام الدراسي : ١٤٤٦ هـ  
 المادة : علوم الصف : الثالث  
 الزمن : ساعة و نصف

اختبار نهائي علوم ثالث الفصل الدراسي الثاني لعام ١٤٤٦ هـ

اسم الطالب						
الصف			رقم الجلوس		٣ /	
رقم السؤال	الدرجة المستحقة		المصحح	توقيعه	المراجع	توقيعه
	رقماً	كتابة				
السؤال الأول						
السؤال الثاني						
السؤال الثالث						
السؤال الرابع						
المجموع						

السؤال الأول : أختَر الإجابة الصحيحة فيما يلي ؟

<p>٢- لون التربة الحمراء يدل على وجود .                  ( أ ) دبال                  ( ب ) صخور جيرية                  ( ج ) حديد</p>	<p>١- يمثل الشكل التالي .                  ( أ ) تجوية                  ( ب ) زلزال                  ( ج ) بركان</p> 
<p>٤- يعتبر النفط من موارد الطاقة .                  ( أ ) المتجددة                  ( ب ) غير المتجددة                  ( ج ) أحفورة</p> 	<p>٣- من أنواع الأحافير في الشكل .                  ( أ ) الأحافير الصخرية                  ( ب ) القوالب                  ( ج ) الطبقات</p> 
<p>٦- يستخدم المقياس التالي لقياس .                  ( أ ) سرعة الرياح                  ( ب ) اتجاه الرياح                  ( ج ) كمية الهطول</p> 	<p>٥- نواع العاصفة .                  ( أ ) رملية                  ( ب ) ثلجية                  ( ج ) ممطرة</p> 
<p>٨- تعتبر الجبال من العوامل المؤثرة .                  ( أ ) في الطقس                  ( ب ) في المناخ                  ( ج ) في اتجاه الرياح</p> 	<p>٧- أقسام من السنة لكل منها طقس مميز .                  ( أ ) الطقس                  ( ب ) الليل و النهار                  ( ج ) فصول السنة</p>

السؤال الثاني : أكمل الفراغات التالية بالكلمة المناسبة ؟

المناخ - دورة الماء - التبخر - التعرية - الأحفورة - الدبال - البركان

- ١- ..... حالة الطقس في مكان معين خلال فترة زمنية طويلة .
- ٢- ..... عملية تحول السائل إلى غاز .
- ٣- ..... نقل الفتات الصخري من مكان إلى مكان آخر .
- ٤- ..... بقايا مخلوقات حية عاشت في الزمن الماضي .
- ٥- ..... فتحة في القشرة الأرضية تخرج منها الصهارة .
- ٦- ..... حركة الماء المستمرة بين الأرض و الغلاف الجوي .

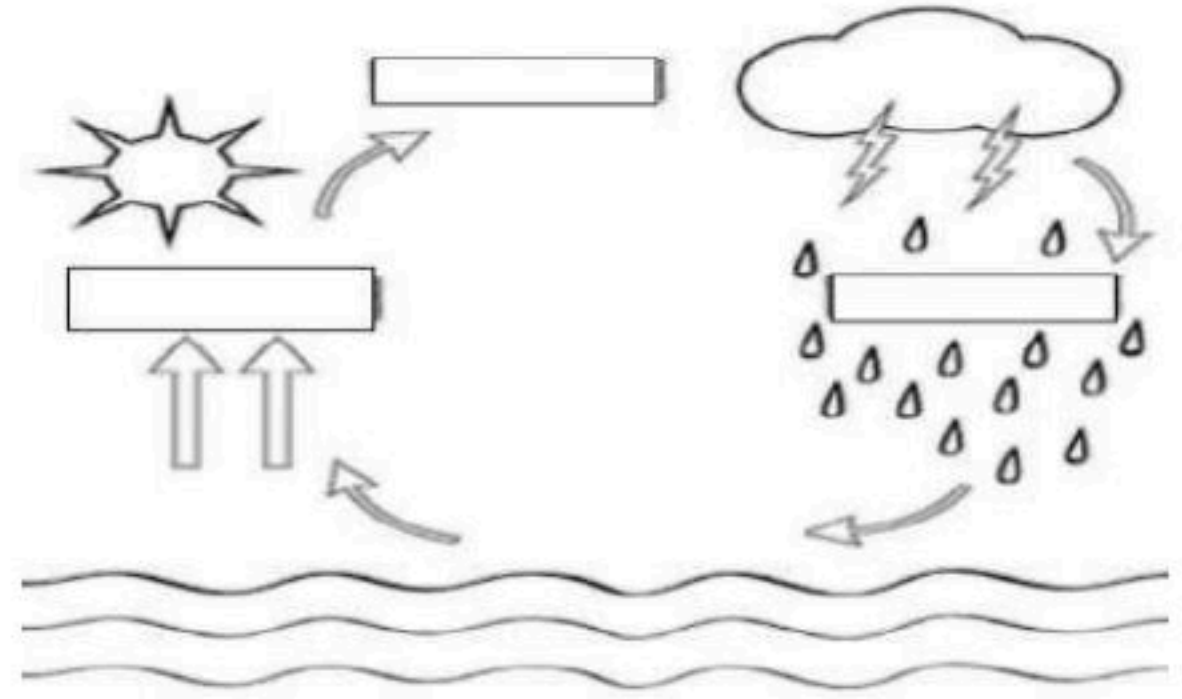
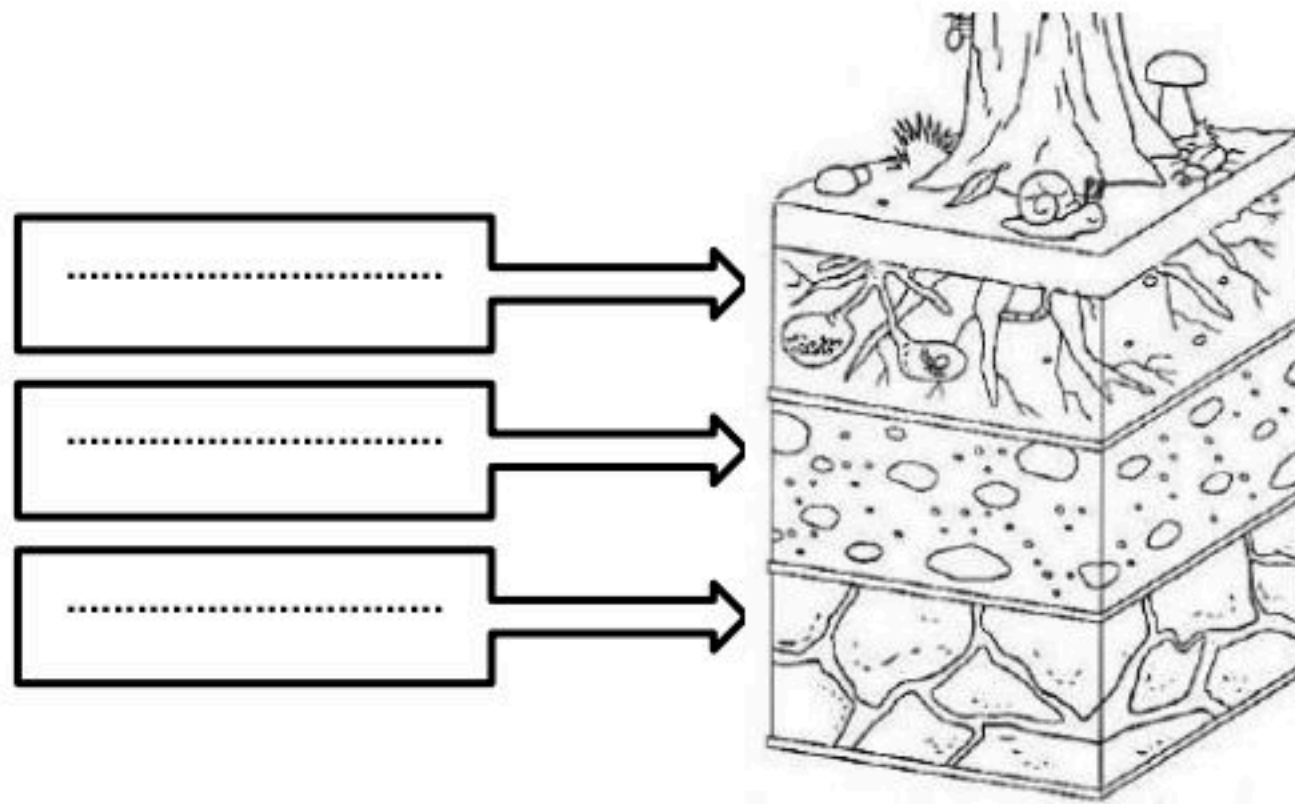
٦

السؤال الثالث : ضع علامة (✓) أمام العبارة الصحيحة، وعلامة (✗) أمام العبارة الخاطئة ؟

١	من العوامل التي تغير سطح الأرض ببطء البركان و الزلازل .	( )
٢	الترسيب هو عملية تفتت الصخور .	( )
٣	من عوامل التجوية ضوء الشمس والرياح والأمطار .	( )
٤	المورد غير المتجدد يمكن تعويضه و استعماله مرة أخرى .	( )
٥	الوقود مادة يتم حرقها للحصول على الطاقة .	( )
٦	يستخدم الوقود الأحفوري في التدفئة و حركة الطائرات و السيارات .	( )
٧	الأحافير مخلوط من فتات الصخور و المعادن .	( )
٨	يستخدم لقياس درجة الحرارة مقياس البارومتر .	( )

١٦

السؤال الرابع : ( أ ) أكمل بيانات الرسوم التالية ؟



( ب ) أكتب الإجابة الصحيحة من المجموعة ( أ ) أمام ما يناسبها من المجموعة ( ب ) ؟

المجموعة ( ب )	
تجمع لقطرات الماء الصغيرة أو بلورات الجليد	
عاصفة كبيرة مصحوبة برياح و أمطار تتكون فوق المحيطات	
كبر حبيبات التربة و القطع الصخرية المكونة لها	
مادة موجودة في الأرض يستفيد منها الإنسان و المخلوقات الحية	

المجموعة ( أ )	
١	نسيج التربة
٢	المورد الطبيعي
٣	عاصفة رملية
٤	إعصار حلزوني
٥	الغيمة

” انتهت الأسئلة ”

نموذج الاجابة لاختبار نهائي علوم ثالث الفصل الدراسي الثاني لعام ١٤٤٦ هـ

اسم الطالب		رقم السؤال
الصف		
رقم السؤال	المدقق	توقيعه
السؤال الأول		
السؤال الثاني		
السؤال الثالث		
السؤال الرابع		
المجموع		

# نموذج الإجابة

السؤال الأول : أختَر الإجابة الصحيحة فيما يلي ؟

١- يمثل الشكل التالي . أ ( تجوية <b>ب ( زلزال</b> ج ( بركان		٢- لون التربة الحمراء يدل على وجود . أ ( دبال ب ( صخور جيرية <b>ج ( حديد</b>
٣- من أنواع الأحافير في الشكل . أ ( الأحافير الصخرية ب ( القوالب <b>ج ( الطبقات</b>		٤- يعتبر النفط من موارد الطاقة . أ ( المتجددة <b>ب ( غير المتجددة</b> ج ( أحفورة
٥- نواع العاصفة . أ ( رملية ب ( ثلجية <b>ج ( ممطرة</b>		٦- يستخدم المقياس التالي لقياس . <b>أ ( سرعة الرياح</b> ب ( اتجاه الرياح ج ( كمية الهطول
٧- أقسام من السنة لكل منها طقس مميز . أ ( الطقس ب ( الليل و النهار <b>ج ( فصول السنة</b>		٩- تعتبر الجبال من العوامل المؤثرة . أ ( في الطقس <b>ب ( في المناخ</b> ج ( في اتجاه الرياح

السؤال الثاني : أكمل الفراغات التالية بالكلمة المناسبة ؟

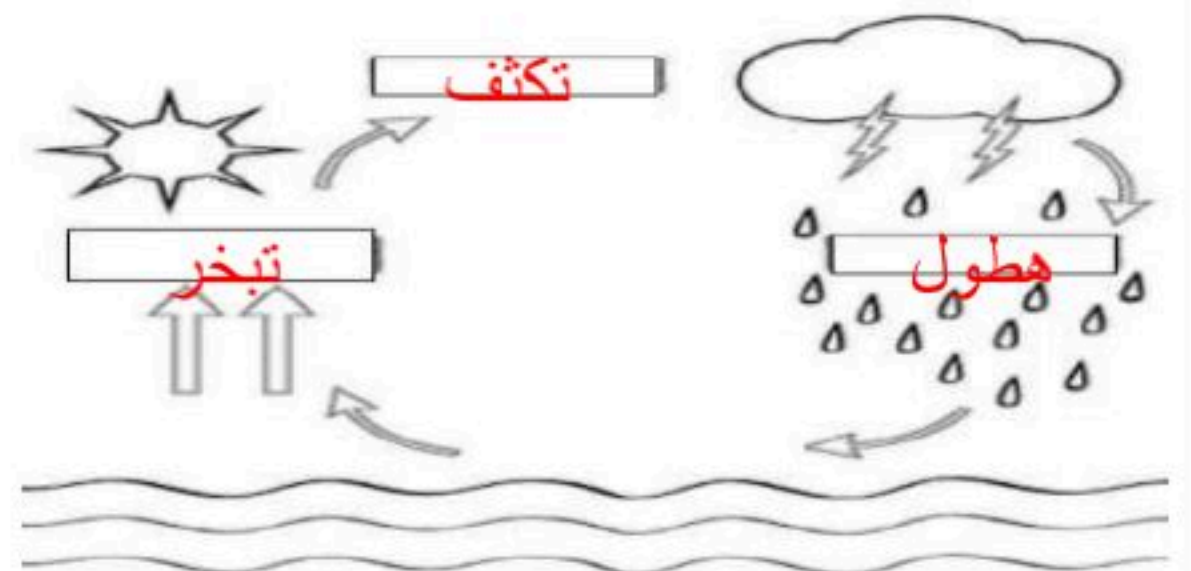
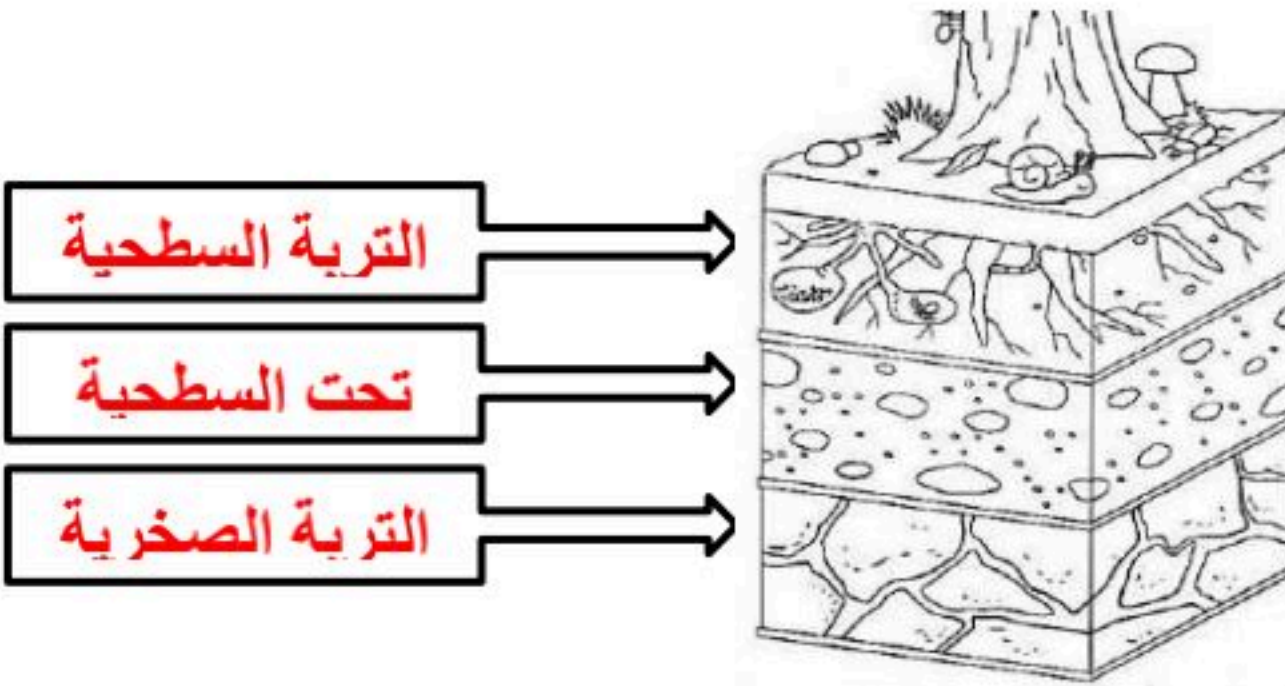
المناخ - دورة الماء - التبخر - التعرية - الأحفورة - الدبال - البركان

- ١- **المناخ** حالة الطقس في مكان معين خلال فترة زمنية طويلة .
- ٢- **التبخر** عملية تحول السائل إلى غاز .
- ٣- **التعرية** نقل الفتات الصخري من مكان إلى مكان آخر .
- ٤- **الأحفورة** بقايا مخلوقات حية عاشت في الزمن الماضي .
- ٥- **البركان** فتحة في القشرة الأرضية تخرج منها الصهارة .
- ٦- **دورة الماء** حركة الماء المستمرة بين الأرض و الغلاف الجوي .

السؤال الثالث : ضع علامة (✓) أمام العبارة الصحيحة، وعلامة (✗) أمام العبارة الخاطئة ؟

١	من العوامل التي تغير سطح الأرض ببطء البركان و الزلازل .	( ✗ )
٢	الترسيب هو عملية تفتت الصخور .	( ✗ )
٣	من عوامل التجوية ضوء الشمس والرياح والأمطار .	( ✓ )
٤	المورد غير المتجدد يمكن تعويضه و استعماله مرة أخرى .	( ✗ )
٥	الوقود مادة يتم حرقها للحصول على الطاقة .	( ✓ )
٦	يستخدم الوقود الأحفوري في التدفئة و حركة الطائرات و السيارات .	( ✓ )
٧	الأحافير مخلوط من فتات الصخور و المعادن .	( ✗ )
٨	يستخدم لقياس درجة الحرارة مقياس البارومتر .	( ✗ )

السؤال الرابع : ( أ ) أكمل بيانات الرسوم التالية ؟



( ب ) أكتب الإجابة الصحيحة من المجموعة ( أ ) أمام ما يناسبها من المجموعة ( ب ) ؟

المجموعة ( ب )	
٥	تجمع لقطرات الماء الصغيرة أو بلورات الجليد
٤	عاصفة كبيرة مصحوبة برياح و أمطار تتكون فوق المحيطات
١	كبر حبيبات التربة و القطع الصخرية المكونة لها
٢	مادة موجودة في الأرض يستفيد منها الإنسان و المخلوقات الحية

المجموعة ( أ )	
١	نسيج التربة
٢	المورد الطبيعي
٣	عاصفة رملية
٤	إعصار حلزوني
٥	الغيمة

” انتهت الأسئلة ”

الصف: ثالث ابتدائي  
اليوم:  
التاريخ: / / ١٤٤٦ هـ  
الزمن: ساعة ونصف فقط

## اختبار نهاية الفصل الدراسي الثاني

مادة العلوم للصف الثالث ابتدائي

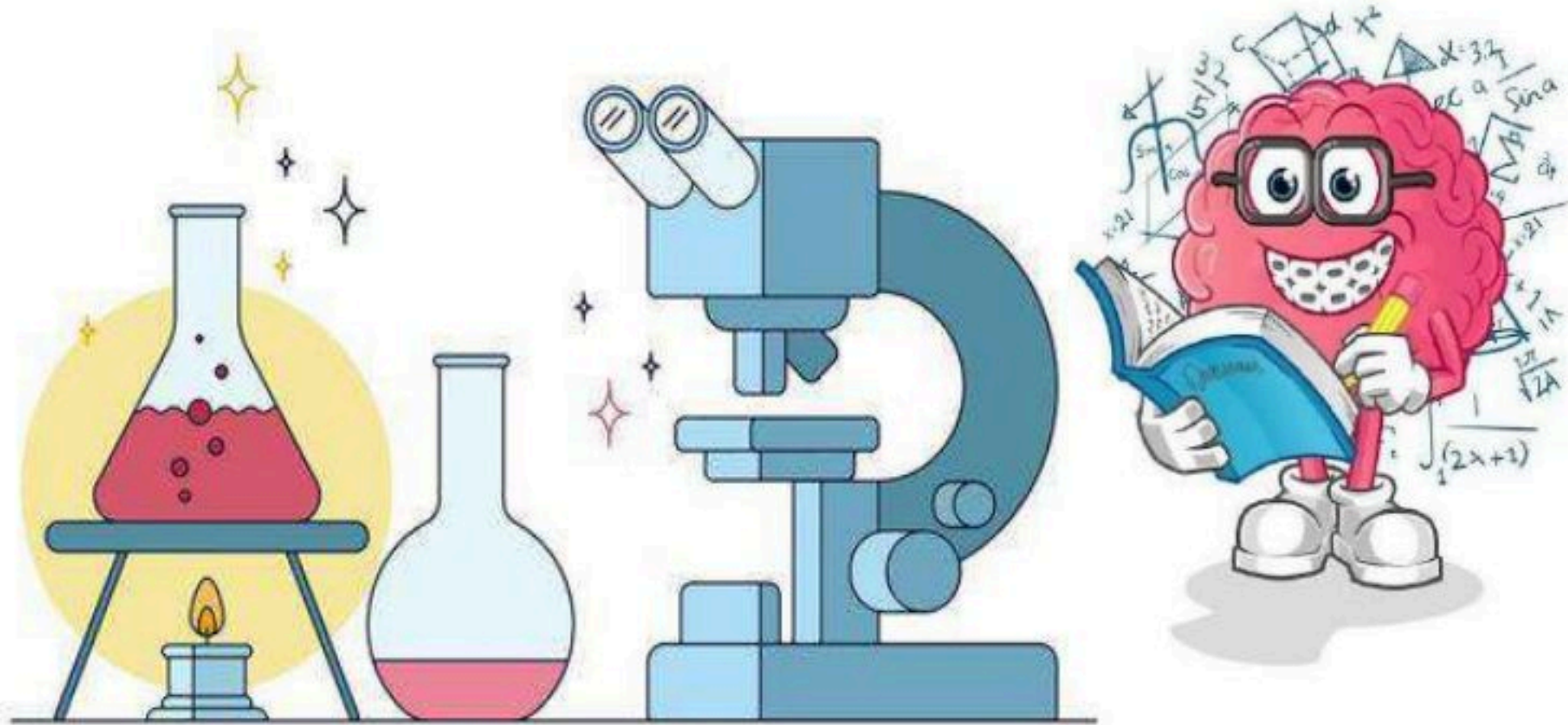
للعام الدراسي ١٤٤٦ هـ

٤٠



اسم الطالبة: ..... رقم الجلوس: .....

رقم السؤال	الدرجة رقماً	الدرجة كتابةً	المصححة	المراجعة	المدققة
السؤال الأول (١٠)					
السؤال الثاني (٢٠)					
السؤال الثالث (١٠)					
مجموع الدرجات					



أعمل بصمت ودع النجاح يحدث الضجيج

work hard in silence, let success make the noise



١- بقايا أو اثار مخلوقات حية عاشت في الماضي البعيد.							
أ	اللابة	ب	المياه الجوفية	ج	الاحفورة	د	التجوية
٢- يسمى كل من الشتاء والربيع والصيف والخريف ب.....							
أ	دورة الماء	ب	فصول السنة	ج	التكثف	د	الغيوم
٣- حالة الطقس في مكان معين على فترة زمنية طويلة.							
أ	التربة	ب	المناخ	ج	الوقود الاحفوري	د	الطقس
٤- حركة فجائية لصخور القشرة الأرضية.							
أ	البركان	ب	الزلازل	ج	التعرية	د	الترسيب
٥- مورد طبيعي متجدد:							
أ	الفحم	ب	الرياح	ج	النفط	د	الغاز طبيعي
٦- من أسباب حدوث التعرية:							
أ	الشمس	ب	الرياح	ج	درجة الحرارة	د	الصهارة
٧- عاصفة قوية مصحوبة برياح وامطار وتتكون فوق المحيطات:							
أ	عاصفة رملية	ب	عاصفة ثلجية	ج	إعصار حلزوني	د	التجوية
٨- من الموارد الغير متجددة:							
أ	الشمس	ب	الرياح	ج	الوقود الاحفوري	د	المياه
٩- أحد أنماط الطقس القاسي وهي عاصفة مصحوبة بالثلج والرياح القوية:							
أ	عاصفة رملية	ب	عاصفة رعديّة	ج	عاصفة ثلجية	د	إعصار حلزوني
١٠- فتحة في القشرة الأرضية تندفع منها الصهارة.							
أ	البركان	ب	الزلازل	ج	التعرية	د	التعرية



## السؤال الثاني أ- (أضع المصطلحات التالية في مكانها المناسب):

الترسيب

الطقس

دورة الماء

التعرية

التجوية

التربة

طاقة الشمس

- ١- (.....) هي تفتت الصخور الى أجزاء صغيرة.
- ٢- (.....) مخلوط من المعادن وفتات الصخور وبقايا نباتات وحيوانات متحللة.
- ٣- (.....) هي نقل فتات الصخور الى أماكن أخرى.
- ٤- (.....) حركة الماء المستمرة بين سطح الأرض والغلاف الجوي.
- ٥- (.....) طاقة نحصل عليها من الشمس.
- ٦- (.....) حالة الجو في مكان معين خلال يوم او عدة أيام



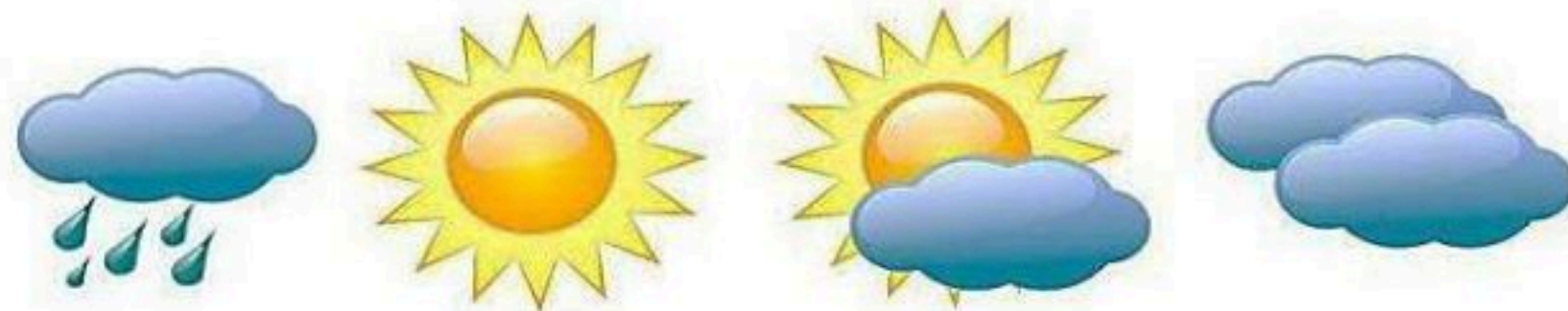
## ب- ( أضع علامة ✓ او ✗ امام العبارات التالية):

١- الوقود مادة يتم حرقها للحصول على طاقة.	<input type="radio"/>
٢- الطبقة الصخرية تحتوي على الكثير من الدبال.	<input type="radio"/>
٣- يستخدم الثرمومتر لقياس درجة الحرارة.	<input type="radio"/>
٤- الترسيب هو عملية تجمع فتات الصخور في أماكن مختلفة.	<input type="radio"/>
٥- من اشكال الهطول (مطر- ثلج - برد).	<input type="radio"/>
٦- الدبال هو بقايا نباتات وحيوانات متحللة.	<input type="radio"/>
٧- تسمى عملية تحول الغاز الى سائل بالتكثف.	<input type="radio"/>
٨- التربة الطينية لا تحتفظ بالماء.	<input type="radio"/>
٩- البراكين والزلازل من العمليات البطيئة.	<input type="radio"/>
١٠- العاصفة الثلجية تحدث في فصل الصيف.	<input type="radio"/>



## ج- ( أضع الكلمات التالية في مكانها المناسب):

( مشمس - غائم جزئي - غائم - مطر )



.....

( الطبقة الصخرية - طبقة التربة السطحية - طبقة التربة تحت السطحية )



(.....)

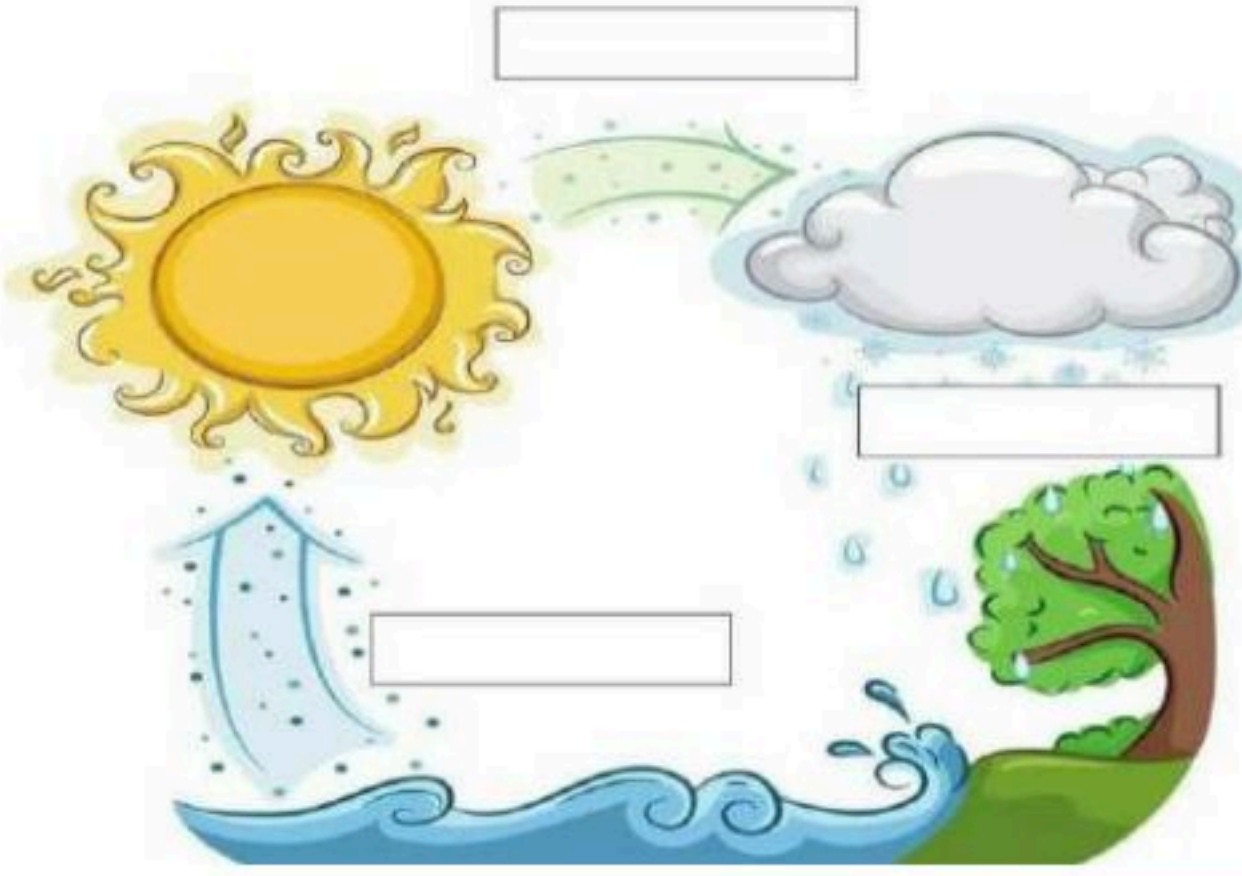
(.....)

(.....)

ب- (اكمل بيانات دورة الماء التالية بما يناسبها):



( التبخر - التكثف - الهطول )



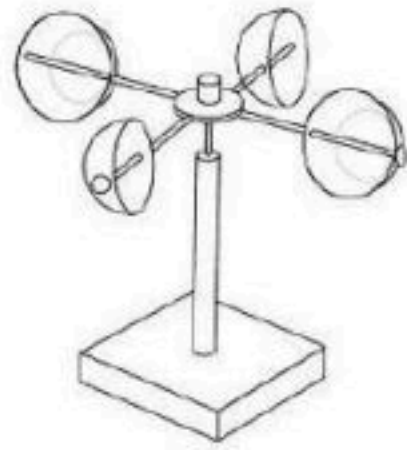
ج- (اصنف أدوات الطقس التالية):



( كمية المطر - سرعة الرياح - درجة الحرارة - الضغط الجوي - اتجاه الرياح )



مقياس.....



مقياس.....



مقياس.....



مقياس.....

انتهت الأسئلة

دعواتي لكن بالتوفيق والنجاح

المعلمة: أمل الزهراني

الصف: ثالث ابتدائي  
اليوم:  
التاريخ: / / ١٤٤٦ هـ  
الزمن: ساعة ونصف فقط

نموذج اجابة

اختبار نهاية الفصل الدراسي الثاني

مادة العلوم للصف الثالث ابتدائي

للعام الدراسي ١٤٤٦ هـ

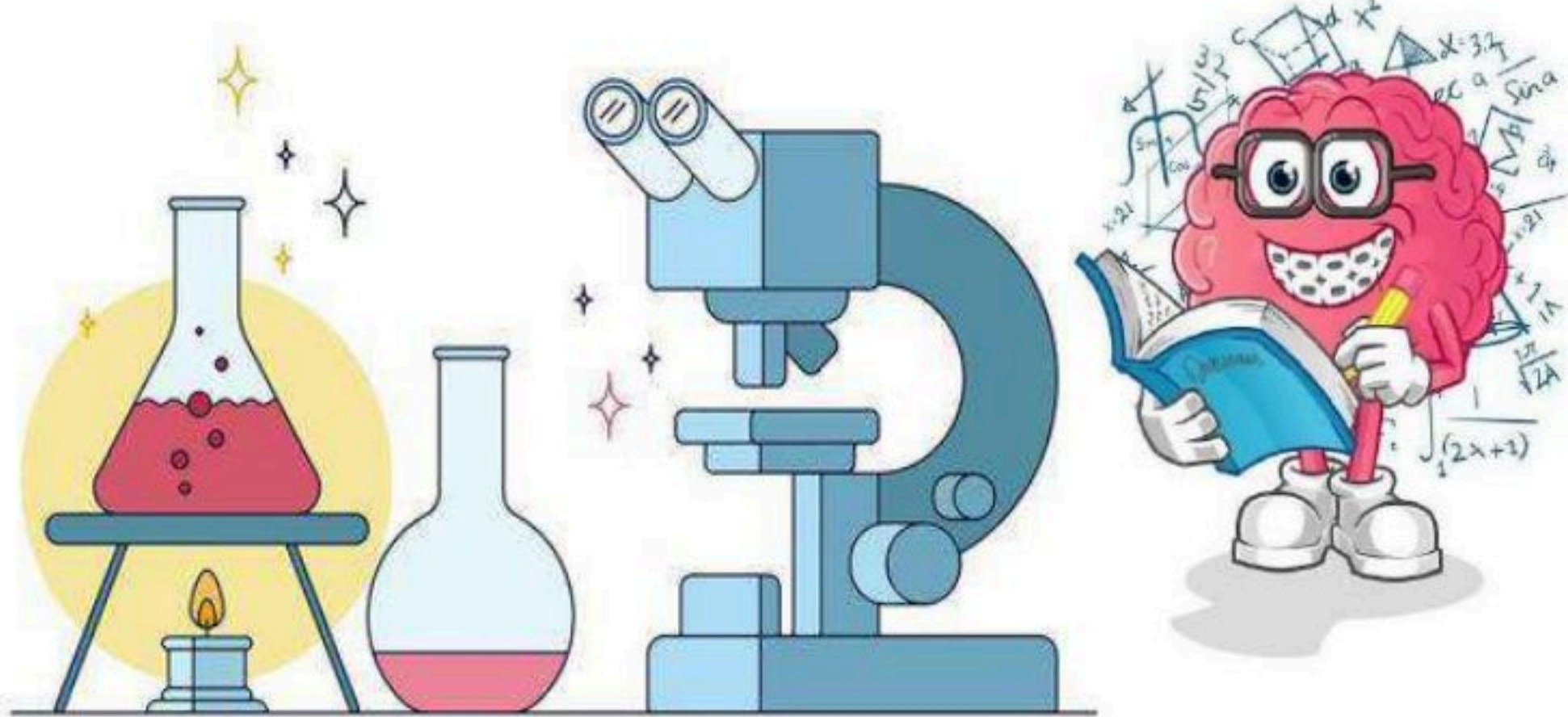
٤٠



اسم الطالبة : ..... رقم الجلوس: .....

نموذج الإجابة

رقم السؤال	الدرجة
السؤال الثاني (٢٠)	
السؤال الثالث (١٠)	
مجموع الدرجات	



أعمل بصمت ودع النجاح يحدث الضجيج

work hard in silence, let success make the noise



١- بقايا أو اثار مخلوقات حية عاشت في الماضي البعيد.							
أ	اللابة	ب	المياه الجوفية	ج	الاحفورة	د	التجوية
٢- يسمى كل من الشتاء والربيع والصيف والخريف ب.....							
أ	دورة الماء	ب	فصول السنة	ج	التكثف	د	الغيوم
٣- حالة الطقس في مكان معين على فترة زمنية طويلة.							
أ	التربة	ب	المناخ	ج	الوقود الاحفوري	د	الطقس
٤- حركة فجائية لصخور القشرة الأرضية.							
أ	البركان	ب	الزلازل	ج	التعرية	د	الترسيب
٥- مورد طبيعي متجدد:							
أ	الفحم	ب	الرياح	ج	النفط	د	الغاز طبيعي
٦- من أسباب حدوث التعرية:							
أ	الشمس	ب	الرياح	ج	درجة الحرارة	د	الصهارة
٧- عاصفة قوية مصحوبة برياح وامطار وتتكون فوق المحيطات:							
أ	عاصفة رملية	ب	عاصفة ثلجية	ج	إعصار حلزوني	د	التجوية
٨- من الموارد الغير متجددة:							
أ	الشمس	ب	الرياح	ج	الوقود الاحفوري	د	المياه
٩- أحد أنماط الطقس القاسي وهي عاصفة مصحوبة بالثلج والرياح القوية:							
أ	عاصفة رملية	ب	عاصفة رعديّة	ج	عاصفة ثلجية	د	إعصار حلزوني
١٠- فتحة في القشرة الأرضية تندفع منها الصهارة.							
أ	البركان	ب	الزلازل	ج	التعرية	د	التعرية



## ٢ السؤال الثاني أ- (أضع المصطلحات التالية في مكانها المناسب):

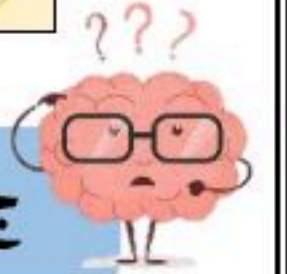
- الطاقة الشمسية      التربة      التجوية      التعرية      دورة الماء      الطقس      الترسيب

- ١- (.....التجوية.....) هي تفتت الصخور الى أجزاء صغيرة.
- ٢- (.....التربة.....) مخلوط من المعادن وفتات الصخور وبقايا نباتات وحيوانات متحللة.
- ٣- (.....التعرية.....) هي نقل فتات الصخور الى أماكن أخرى.
- ٤- (.....دورة الماء.....) حركة الماء المستمرة بين سطح الأرض والغلاف الجوي.
- ٥- (.....الطاقة الشمسية.....) طاقة نحصل عليها من الشمس.
- ٦- (.....الطقس.....) حالة الجو في مكان معين خلال يوم او عدة أيام



## ب- ( أضع علامة ✓ او ✗ امام العبارات التالية):

١- الوقود مادة يتم حرقها للحصول على طاقة.	✓
٢- الطبقة الصخرية تحتوي على الكثير من الدبال.	✗
٣- يستخدم الترمومتر لقياس درجة الحرارة.	✓
٤- الترسيب هو عملية تجمع فتات الصخور في أماكن مختلفة.	✓
٥- من اشكال الهطول (مطر- ثلج - برد).	✓
٦- الدبال هو بقايا نباتات وحيوانات متحللة.	✓
٧- تسمى عملية تحول الغاز الى سائل بالتكثف.	✓
٨- التربة الطينية لا تحتفظ بالماء.	✗
٩- البراكين والزلازل من العمليات البطيئة.	✗
١٠- العاصفة الثلجية تحدث في فصل الصيف.	✗



## ج- ( أضع الكلمات التالية في مكانها المناسب):

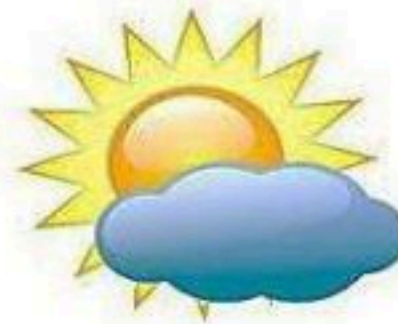
( شمس - غائم جزئي - غائم - مطر )



.....مطر.....



.....شمس.....



.....غائم جزئي.....



.....غائم.....

( الطبقة الصخرية – طبقة التربة السطحية – طبقة التربة تحت السطحية )



(..... طبقة التربة السطحية.....)

(..... طبقة التربة تحت السطحية.....)

(..... الطبقة الصخرية.....)

ب- (اكمل بيانات دورة الماء التالية بما يناسبها):



( التبخر – التكثف – الهطول )



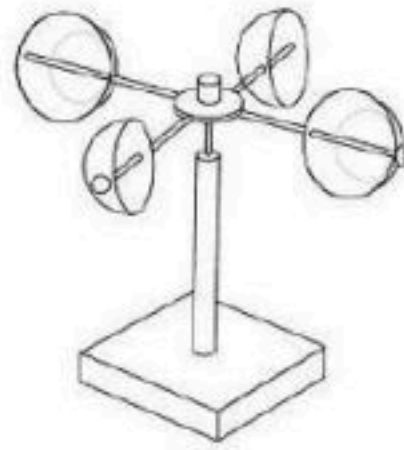
ج- (اصنف أدوات الطقس التالية):



( كمية المطر – سرعة الرياح – درجة الحرارة – الضغط الجوي – اتجاه الرياح )



مقياس الضغط الجوي



مقياس سرعة الرياح



مقياس درجة الحرارة



مقياس اتجاه الرياح

انتهت الأسئلة

دعواتي لكن بالتوفيق والنجاح

المعلمة: أمل الزهراني

الصف: ثالث ابتدائي  
اليوم :  
التاريخ : / / ١٤٤٦ هـ  
الزمن : ساعة ونصف فقط

## اختبار نهاية الفصل الدراسي الثاني ( الدور الأول)

مادة **العلوم** للصف الثالث ابتدائي

للعام الدراسي ١٤٤٦ هـ

اسم الطالبة : .....  
رقم الجلوس : .....

رقم السؤال	الدرجة رقما	الدرجة كتابة	المصححة	المراجعة	المدققة
السؤال الأول					
السؤال الثاني					
السؤال الثالث					

**درجة الاختبار النهائية : ..... فقط لا غير من ٤٠ درجة**



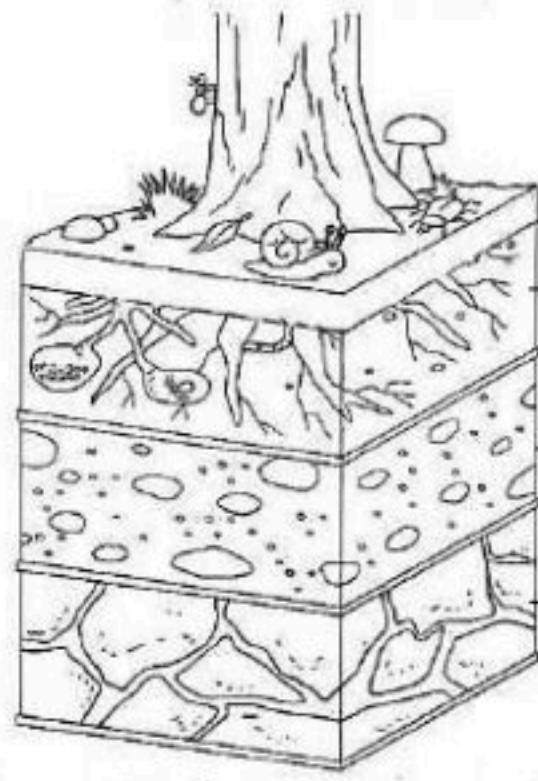
اعمل بجد في صمت .. ودع النجاح يحدث ضجيجاً

أ- اختاري الإجابة الصحيحة في كلاً مما يلي:

١- حركة فجائية لصخور القشرة الأرضية.							
أ	البركان	ب	الزلازل	ج	التعرية	د	الترسيب
٢- من أسباب حدوث التعرية:							
أ	الشمس	ب	الرياح	ج	درجة الحرارة	د	الصهارة
٣- بقايا أو آثار مخلوقات حية عاشت في الماضي البعيد.							
أ	اللابة	ب	المياه الجوفية	ج	الاحفورة	د	التجوية
٤- من الموارد الغير متجددة:							
أ	الشمس	ب	الرياح	ج	الوقود الاحفوري	د	المياه
٥- عاصفة قوية مصحوبة برياح وامطار وتتكون فوق المحيطات:							
أ	عاصفة رملية	ب	عاصفة ثلجية	ج	إعصار حلزوني	د	التجوية
٦- فتحة في القشرة الأرضية تندفع منها الصهارة.							
أ	البركان	ب	الزلازل	ج	التعرية	د	التعرية
٧- أحد أنماط الطقس القاسي وهي عاصفة مصحوبة بالثلج والرياح القوية:							
أ	عاصفة رملية	ب	عاصفة رعديّة	ج	عاصفة ثلجية	د	إعصار حلزوني
٨- حالة الطقس في مكان معين على فترة زمنية طويلة.							
أ	التربة	ب	المناخ	ج	الوقود الاحفوري	د	الترسيب
٩- يسمى كل من الشتاء والربيع والصيف والخريف ب.....							
أ	دورة الماء	ب	فصول السنة	ج	التكثف	د	الغيوم
١٠- مورد طبيعي متجدد:							
أ	الفحم	ب	الرياح	ج	النفط	د	الغاز طبيعي

## السؤال الثاني:

أ- رتبي طبقات التربة التالية:  
( الطبقة الصخرية - طبقة التربة السطحية - طبقة التربة تحت السطحية )



(.....)

(.....)

(.....)

ب- ضع الكلمة المناسبة في مكانها المناسب:

( مشمس - غائم جزئي - غائم - ماطر )



.....

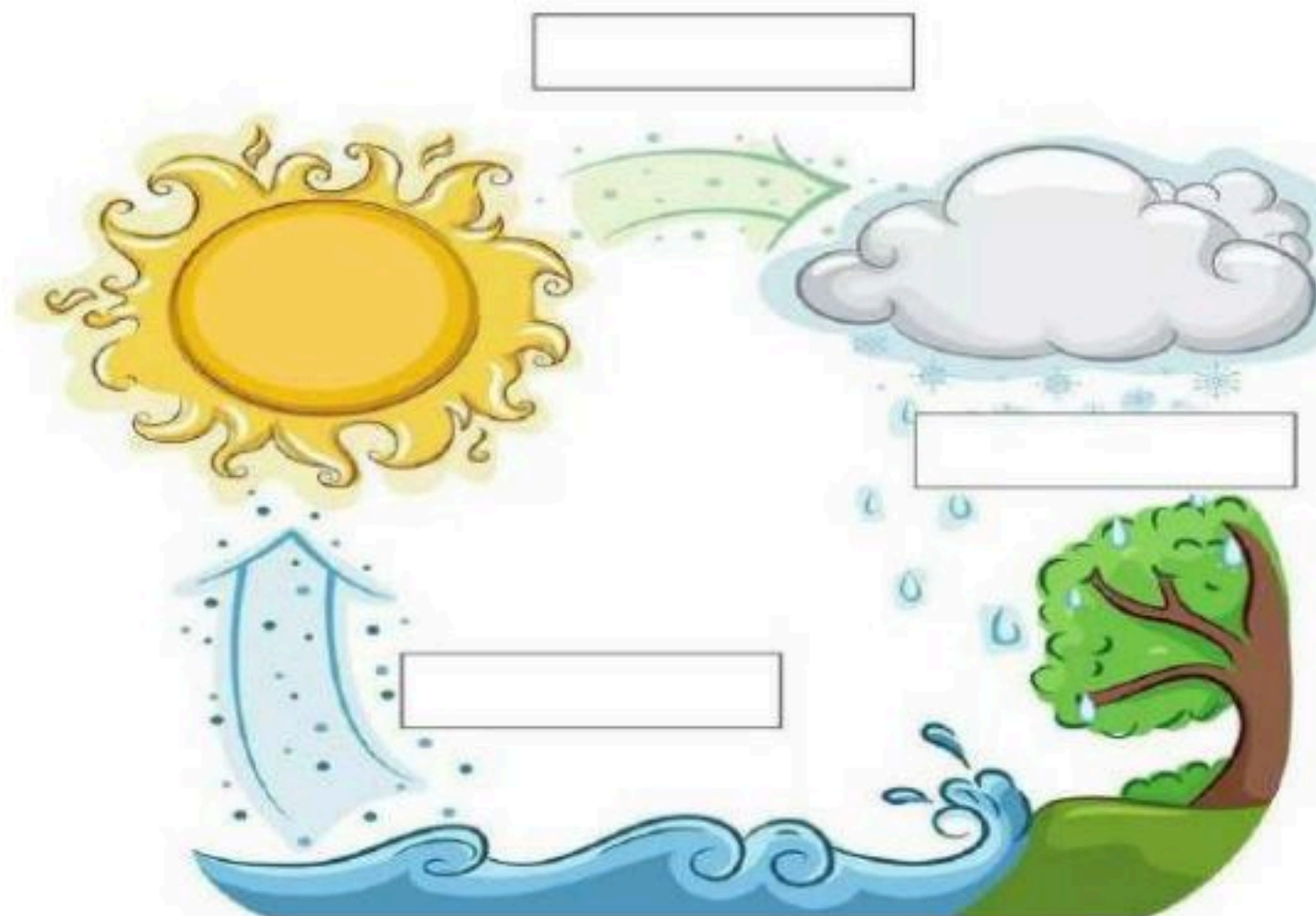
.....

.....

.....

ج- أكمل بيانات دورة الماء التالية بما يناسبها:

( التبخر - التكثف - الهطول )



## السؤال الثالث:

أ- ضعي المصطلحات التالية في مكانها المناسب:

( طاقة الشمس - التربة - التجوية - التعرية - دورة الماء )

- ١- (.....) هي تفتت الصخور الى أجزاء صغيرة.
- ٢- (.....) مخلوط من المعادن وفتات الصخور وبقايا نباتات وحيوانات متحللة.
- ٣- (.....) هي نقل فتات الصخور الى أماكن أخرى.
- ٤- (.....) حركة الماء المستمرة بين سطح الأرض والغلاف الجوي.
- ٥- (.....) طاقة نحصل عليها من الشمس.

ب- ضعي علامة ( ✓ ) او ( ✗ ) امام العبارات التالية:

١	الوقود مادة يتم حرقها للحصول على طاقة.
٢	الطبقة الصخرية تحتوي على الكثير من الدبال.
٣	يستخدم الثرمومتر لقياس درجة الحرارة.
٤	الترسيب هو عملية تجمع فتات الصخور في أماكن مختلفة.
٥	من اشكال الهطول (مطر- ثلج - برد).
٦	الدبال هو بقايا نباتات وحيوانات متحللة.
٧	تسمى عملية تحول الغاز الى سائل بالتكثف.
٨	التربة الطينية لا تحتفظ بالماء.
٩	البراكين والزلازل من العمليات البطيئة.
١٠	العاصفة الثلجية تحدث في فصل الصيف.

ج- صنفي أدوات القياس التالية :

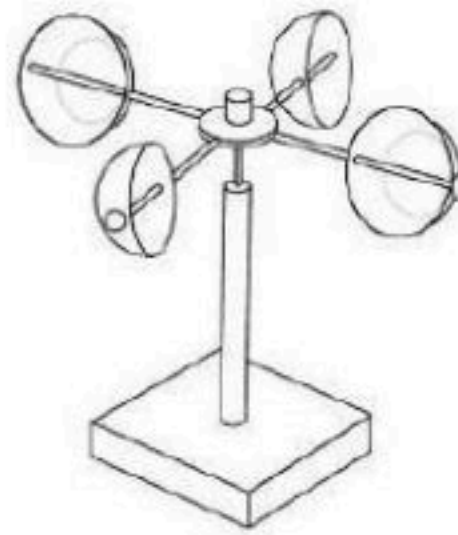
( كمية المطر - سرعة الرياح - درجة الحرارة - الضغط الجوي - اتجاه الرياح )



مقياس .....



مقياس .....



مقياس .....



مقياس .....



مقياس .....

انتهت الاسئلة

دعواتي لكن بالتوفيق والنجاح

العلمة: أمل الزهراني

الصف: ثالث ابتدائي  
اليوم:  
التاريخ: / / ١٤٤٦ هـ  
الزمن: ساعة ونصف فقط

اختبار نهاية الفصل الدراسي الثاني ( الدور الأول)

مادة العلوم للصف الثالث ابتدائي

للعام الدراسي ١٤٤٦ هـ

# نموذج الإجابة

اسم

رقم السؤال	الدرجة رقما	الدرجة كتابة	المصححة	المراجعة	المدققة
السؤال الأول					
السؤال الثاني					
السؤال الثالث					

درجة الاختبار النهائية: ..... فقط لا غير من ٤٠ درجة

موقع منهجي  
mnhaji.com



اعمل بجد في صمت .. ودع النجاح يحدث ضجيجاً

اقلبي الصفحة

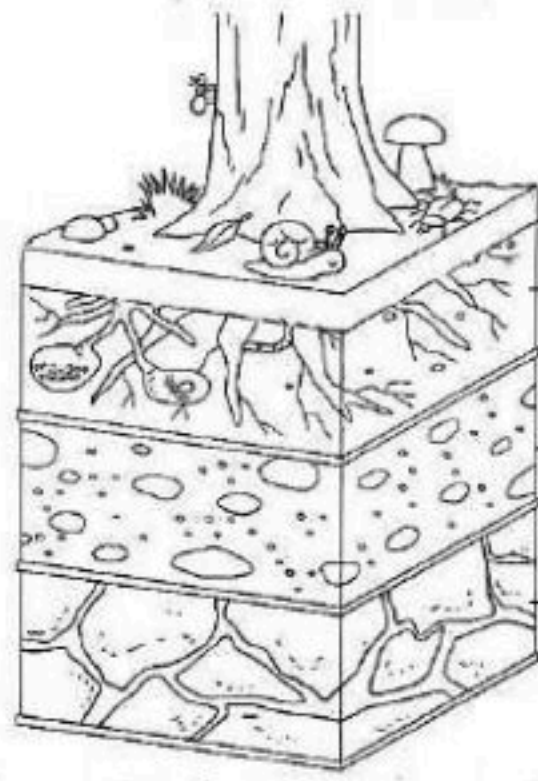


أ- اختاري الإجابة الصحيحة في كلاً مما يلي:

١- حركة فجائية لصخور القشرة الأرضية.							
أ	البركان	ب	الزلازل	ج	التعرية	د	الترسيب
٢- من أسباب حدوث التعرية:							
أ	الشمس	ب	الرياح	ج	درجة الحرارة	د	الصهارة
٣- بقايا أو آثار مخلوقات حية عاشت في الماضي البعيد.							
أ	اللابة	ب	المياه الجوفية	ج	الاحفورة	د	التجوية
٤- من الموارد الغير متجددة:							
أ	الشمس	ب	الرياح	ج	الوقود الاحفوري	د	المياه
٥- عاصفة قوية مصحوبة برياح وامطار وتتكون فوق المحيطات:							
أ	عاصفة رملية	ب	عاصفة ثلجية	ج	إعصار حلزوني	د	التجوية
٦- فتحة في القشرة الأرضية تندفع منها الصهارة.							
أ	البركان	ب	الزلازل	ج	التعرية	د	التعرية
٧- أحد أنماط الطقس القاسي وهي عاصفة مصحوبة بالثلج والرياح القوية:							
أ	عاصفة رملية	ب	عاصفة رعديّة	ج	عاصفة ثلجية	د	إعصار حلزوني
٨- حالة الطقس في مكان معين على فترة زمنية طويلة.							
أ	التربة	ب	المناخ	ج	الوقود الاحفوري	د	الترسيب
٩- يسمى كل من الشتاء والربيع والصيف والخريف ب.....							
أ	دورة الماء	ب	فصول السنة	ج	التكثف	د	الغيوم
١٠- مورد طبيعي متجدد:							
أ	الفحم	ب	الرياح	ج	النفط	د	الغاز طبيعي

## السؤال الثاني:

أ- رتب طبقات التربة التالية:  
( الطبقة الصخرية - طبقة التربة السطحية - طبقة التربة تحت السطحية )



( طبقة التربة السطحية )

( طبقة التربة تحت السطحية )

( الطبقة الصخرية )

ب- ضع الكلمة المناسبة في مكانها المناسب:

( مشمس - غائم جزئي - غائم - ماطر )



..... ماطر



..... مشمس



..... غائم جزئي



..... غائم

ج- أكمل بيانات دورة الماء التالية بما يناسبها:

( التبخر - التكثف - الهطول )



## السؤال الثالث:

أ- ضعي المصطلحات التالية في مكانها المناسب:

( طاقة الشمس - التربة - التجوية - التعرية - دورة الماء )

- ١- (.....) **التجوية** هي تفتت الصخور الى أجزاء صغيرة.
- ٢- (.....) **التربة** مخلوط من المعادن وفتات الصخور وبقايا نباتات وحيوانات متحللة.
- ٣- (.....) **التعرية** هي نقل فتات الصخور الى أماكن أخرى.
- ٤- (.....) **دورة الماء** حركة الماء المستمرة بين سطح الأرض والغلاف الجوي.
- ٥- (.....) **طاقة الشمس** طاقة نحصل عليها من الشمس.

ب- ضعي علامة ( ✓ ) او ( ✗ ) امام العبارات التالية:

✓	١	الوقود مادة يتم حرقها للحصول على طاقة.
✗	٢	الطبقة الصخرية تحتوي على الكثير من الدبال.
✓	٣	يستخدم الثرمومتر لقياس درجة الحرارة.
✓	٤	الترسيب هو عملية تجمع فتات الصخور في أماكن مختلفة.
✓	٥	من اشكال الهطول (مطر- ثلج - برد).
✓	٦	الدبال هو بقايا نباتات وحيوانات متحللة.
✓	٧	تسمى عملية تحول الغاز الى سائل بالتكثف.
✗	٨	التربة الطينية لا تحتفظ بالماء.
✗	٩	البراكين والزلازل من العمليات البطيئة.
✗	١٠	العاصفة الثلجية تحدث في فصل الصيف.

ج- صنفي أدوات القياس التالية :

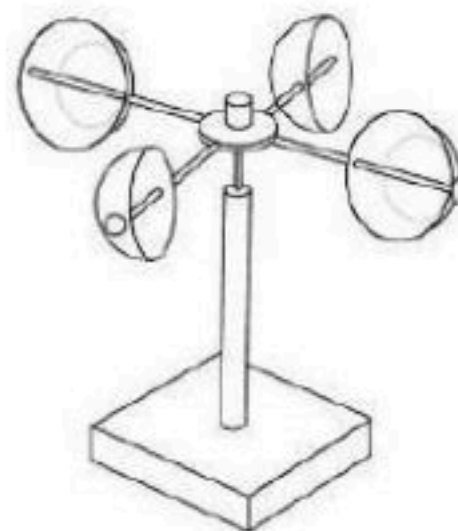
( كمية المطر - سرعة الرياح - درجة الحرارة - الضغط الجوي - اتجاه الرياح )



مقياس الضغط الجوي



مقياس كمية المطر



مقياس سرعة الرياح



مقياس درجة الحرارة



مقياس اتجاه الرياح

انتهت الاسئلة

دعواتي لكن بالتوفيق والنجاح  
العلمة: أمل الزهراني

المراجع	المصمم	الدرجة		السؤال	بسم الله الرحمن الرحيم		
		رقماً	كتابة			المادة :	الصف:
				١	أسئلة الاختبار النهائي الفصل الدراسي : الثاني العام الدراسي : ١٤٤٦هـ	علوم	
				٢		الثالث	
				٣		اسم الطالب	
				المجموع			
		٤٠	أربعون درجة			رقم الجلوس	

استعن بالله ثم اجب على الاسئلة

السؤال الأول

أ

ضع علامة ( √ ) أمام العبارة الصحيحة وعلامة ( X ) أمام العبارة الخاطئة

٢٠
١٠

( )	الإعصار القمعي هي عاصفة قوية مع رياح تتشكل على المحيط	١
( )	الطاقة الشمسية هي طاقة نحصل عليها من الشمس	٢
( )	تقاس درجة الحرارة بمقياس يعرف بالثيرمومتر	٣
( )	يقصد بدورة الماء هو حركة الماء المستمرة بين سطح الارض والهواء	٤
( )	الزلازل هو فتحة في القشرة الأرضية تخرج منها الصهارة	٥
( )	المناخ هو حالة الطقس قس مكان معين على مدى فترة زمنية طويلة	٦
( )	الوقود الأحفوري هي مادة يتم حرقها للحصول على الطاقة	٧
( )	من الموارد المتجددة الرياح	٨
( )	يوجد في النطاق ج من التربة كمية كبيرة من الصخور	٩
( )	أول مرحلة من مراحل دورة الماء هو التكثف	١٠

ضع الكلمة المناسبة في الفراغ المناسب فيما يلي:

ب

( الانيمومتر - المورد الطبيعي - اللابة - الدبال - التكثف )

١٠
----

١	في النطاق (أ) في التربة السطحية توجد كمية كبيرة من .....
٢	تحول الماء من غاز إلى سائل .....
٣	..... مادة موجود على الارض ضرورية ومفيدة للإنسان والمخلوقات الحية
٤	تسمى الصهار التي تصل سطح الأرض خارجة من البركان بـ .....
٥	..... يقاس سرعة الرياح

## السؤال الثاني

ضع دائرة على الحرف الذي يسبق الإجابة الصحيحة لكل مما يلي :

١٠

١١- تحدث بسبب انزلاق الصفائح الارضية ...

أ	الزلازل	ب	البراكين
ج	التجوية	د	التعرية

٢- تقاس كمية الهطول باستخدام ...

أ	الأنيمومتر	ب	الثيرموتر
ج	البارومتر	د	مقياس المطر

٣- تعتبر من أنواع التربة ...

أ	الطينية	ب	الغرينية
ج	الطفالية	د	جميع ماسبق

٤- هي العملية التي تقوم بتفتيت الصخور...

أ	البركان	ب	التعرية
ج	الترسيب	د	التجوية

٥- عاصفة مصحوبة بالجليد ...

أ	عاصفة رعدية	ب	عاصفة رملية
ج	عاصفة ثلجية	د	عاصفة جليدية

## السؤال الثالث

أربط بين العمود ( أ ) بما يناسبه في العمود ( ب ) بوضع الرقم المناسب في مربع الإجابة :

أ

١٠

م	العمود ( أ )	العمود ( ب )	الإجابة
١	التربة	تحول الماء من سائل غلى غاز	
٢	الزلازل	المياه الجارية	
٣	البارومتر	أحفورة	
٤	من اسباب حدوث التعرية	خليط من المعادن وفتات الصخور	
٥	الطبقات والأصداف تتحول إلى	حركة فجائية في صخور القشرة الأرضية	
٦	التبخر	يستخدم لقياس الضغط الجوي	

عدد عناصر الطقس ؟

ب

...../١ ...../٢ ...../٣ ...../٤.....

أتهت الأسئلة تمنياتي لكم بالتوفيق

ΑΒΥ ΡΑΚΚΑΙ

٤

المراجع	المصمم	الدرجة		السؤال	بسم الله الرحمن الرحيم		
		رقماً	كتابة			المادة :	الصف:
				١	أسئلة الاختبار النهائي الفصل الدراسي : الثاني العام الدراسي : ١٤٤٦هـ	علوم	
				٢		الثالث	
				٣		اسم الطالب	
				المجموع			
	أربعون درجة	٤٠				رقم الجلوس	

# نموذج الإجابة

السؤال الأول

أ

ضع علامة ( √ ) أمام العبارة الصحيحة وعلامة ( X ) أمام العبارة الخاطئة

٢٠  
١٠

١	الإعصار القمعي هي عاصفة قوية مع رياح تتشكل على المحيط	X
٢	الطاقة الشمسية هي طاقة نحصل عليها من الشمس	✓
٣	تقاس درجة الحرارة بمقياس يعرف بالثيرمومتر	✓
٤	يقصد بدورة الماء هو حركة الماء المستمرة بين سطح الأرض والهواء	✓
٥	الزلازل هو فتحة في القشرة الأرضية تخرج منها الصهارة	X
٦	المناخ هو حالة الطقس قس مكان معين على مدى فترة زمنية طويلة	✓
٧	الوقود الأحفوري هي مادة يتم حرقها للحصول على الطاقة	✓
٨	من الموارد المتجددة الرياح	✓
٩	يوجد في النطاق ج من التربة كمية كبيرة من الصخور	✓
١٠	أول مرحلة من مراحل دورة الماء هو التكثف	X

١٠

ضع الكلمة المناسبة في الفراغ المناسب فيما يلي:

ب

( الانيمومتر - المورد الطبيعي - اللابة - الدبال - التكثف )

١	في النطاق (أ) في التربة السطحية توجد كمية كبيرة من <b>الدبال</b>
٢	تحول الماء من غاز إلى سائل <b>التكثف</b>
٣	<b>المورد الطبيعي</b> مادة موجودة على الأرض ضرورية ومفيدة للإنسان والمخلوقات الحية
٤	تسمى الصهارة التي تصل سطح الأرض خارجة من البركان بـ <b>اللابة</b>
٥	<b>الانيمومتر</b> يقيس سرعة الرياح

## السؤال الثاني

ضع دائرة على الحرف الذي يسبق الإجابة الصحيحة لكل مما يلي :

١٠

١١- تحدث بسبب انزلاق الصفائح الارضية ...

أ	الزلازل	ب	البراكين
ج	التجوية	د	التعرية

٢- تقاس كمية الهطول باستخدام ...

أ	الأنيمومتر	ب	الثيرموتر
ج	البارومتر	د	مقياس المطر

٣- تعتبر من أنواع التربة ...

أ	الطينية	ب	الغرينية
ج	الطفلية	د	جميع ما سبق

٤- هي العملية التي تقوم بتفتيت الصخور...

أ	البركان	ب	التعرية
ج	الترسيب	د	التجوية

٥- عاصفة مصحوبة بالجليد ...

أ	عاصفة رعدية	ب	عاصفة رملية
ج	عاصفة ثلجية	د	عاصفة جليدية

## السؤال الثالث

أربط بين العمود ( أ ) بما يناسبه في العمود ( ب ) بوضع الرقم المناسب في مربع الإجابة :

أ

١٠

م	العمود ( أ )	العمود ( ب )	الإجابة
١	التربة	تحول الماء من سائل غلى غاز	٦
٢	الزلازل	المياه الجارية	٤
٣	البارومتر	أحفورة	٥
٤	من اسباب حدوث التعرية	خليط من المعادن وفتات الصخور	١
٥	الطبقات والأصداف تتحول إلى	حركة فجائية في صخور القشرة الأرضية	٢
٦	التبخّر	يستخدم لقياس الضغط الجوي	٣

عدد عناصر الطقس ؟

ب

١ / درجة الحرارة / ٢ / الهطول / ٣ / الضغط الجوي / ٤ / الرياح

أتمت الأسئلة تمنياتي لكم بالتوفيق

٤

المجموع الكلي		
٤٠		
اختبار مادة العلوم ( الدور الأول ) الفصل الدراسي الثاني للعام الدراسي ١٤٤٦ هـ		

المادة	العلوم	الصف	الثالث
اليوم	التاريخ	زمن الاجابة	ساعة ونصف
اسم الطالب/ة			
رقم الجلوس	( )		

اسم المدقق / ة	اسم المراجع / ة	اسم المصحح / ة	الدرجة المستحقة		رقم السؤال
			الدرجة رقماً	الدرجة كتابة	
					السؤال الأول
					السؤال الثاني
					السؤال الثالث
					المجموع

يتبع ↓

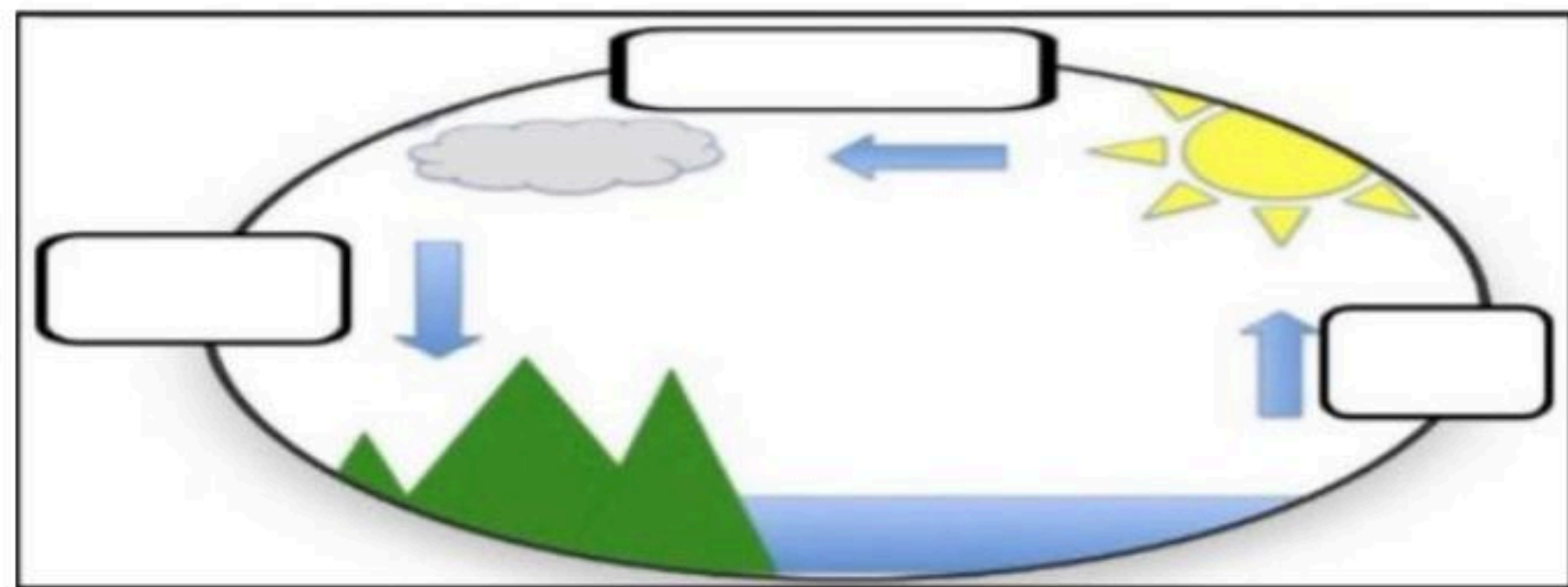
## السؤال الأول :-

١٥

أ) نضع أشاره ( √ ) عند العبارات الصحيحة وعلامة ( × ) عند الخاطئة :-

١	العاصفة الثلجية تحدث في فصل الصيف	( ..... )
٢	التربة مورد غير طبيعي	( ..... )
٣	الوقود مادة يتم حرقها للحصول على الطاقة	( ..... )
٤	الدبال بقايا نباتات وحيوانات متحللة	( ..... )
٥	التربة الطينية تحتفظ بالكثير من الماء	( ..... )
٦	تسمى عملية تحول الغاز إلى سائل بالتكثف	( ..... )
٧	تحتفظ بعض الأحافير بأجسام المخلوقات الحية	( ..... )
٨	درجات الحرارة تختلف في كل فصل من فصول السنة	( ..... )

ب) نكمل بيانات دورة الماء على الرسم التالي ( التبخر , التكثف , الهطول ) :-



ج) مثلاً لكلاً من :-

- ١- أنواع الوقود الأحفوري
- ٢- من عوامل التجوية
- ٣- أنواع التربة
- ٤- العوامل المؤثرة في المناخ

يتبع ↓

## السؤال الثاني :-

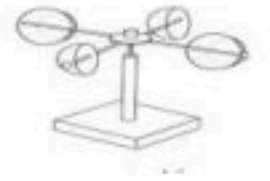
١٥

أ) نختار الاجابة الصحيحة فيما يلي :-

١	حركة فجائية لصخور القشرة الأرضية .....	( أ ) زلزال	( ب ) ترسيب	( ج ) بركان	( د ) عاصفة
٢	تربة ذات لون داكن تحتوي على المعادن والدبال .....	( أ ) تربة سطحية	( ب ) تربة صخرية	( ج ) تحت السطحية	( د ) خارجية
٣	مورد طبيعي متجدد .....	( أ ) الرياح	( ب ) النفط	( ج ) الغاز	( د ) الفحم
٤	يسمى كل من الشتاء والصيف والربيع والخريف .....	( أ ) دورة الماء	( ب ) فصول السنة	( ج ) أحافير	( د ) تربة
٥	حالة الجو في مكان معين خلال يوم .....	( أ ) عواصف	( ب ) الطقس	( ج ) البخار	( د ) الموارد
٦	من أسباب حدوث التعرية .....	( أ ) التربة	( ب ) الرياح	( ج ) النبات	( د ) الحيوان
٧	التجوية والتعرية من العمليات المؤثرة في سطح الأرض بـ .....	( أ ) بسرعة	( ب ) ببطء	( ج ) مفاجئة	( د ) بشدة
٨	من أنواع العواصف القاسية محمله بالثلج والرياح القوية .....	( أ ) عاصفة رملية	( ب ) ثلجية	( ج ) رعدية	( د ) إعصار
٩	تجويف فارغ في الصخر له شكل محدد .....	( أ ) النماذج	( ب ) القالب	( ج ) التربة	( د ) الماء
١٠	تتسبب البراكين في .....	( أ ) الحياة	( ب ) قتل المخلوقات	( ج ) نمو النبات	( د ) تغير المناخ

ب) نصل حدود أدوات القياس بالعبارة المناسبة لها :-

يقيس الضغط الجوي



يقيس سرعة الرياح



يقيس مقدار الهطول



ج) نصنف الموارد التالية ( الفحم , الرياح , الغاز , الشمس ) حسب الجدول :-

موارد الطاقة غير المتجددة	موارد الطاقة المتجددة
.....	.....
.....	.....

يتبع ↓

### السؤال الثالث :-

١٠

أ) نصل كل مصطلح علمي في العمود ( أ ) بما يناسبه من عبارة في العمود ( ب )

المصطلح العلمي	العبارات
١ الأحفورة	* فتحة في القشرة الأرضية تندفع منها الصهارة
٢ المناخ	* مخلوط من المعادن وفتات الصخور
٣ التربة	* حالة الطقس في مكان معين فترة زمنية طويلة
٤ البركان	* بقايا مخلوقات حية عاشت في الماضي

ب) نكتب تحت كل صورة أشكال الهطول :-



ج) نكمل الفراغات التالية بالكلمات المناسبة ( الترسيب , التجوية , التعرية ) :-

١- ..... هي عملية نقل الفتات الصخري من مكان لآخر .

٢- ..... تفتت الصخور إلى أجزاء أصغر .

٣- ..... عملية تجميع الفتات الصخري في أماكن مختلفة .

انتهت الأسئلة  
بالتوفيق  
سكرة الشمري

المجموع الكلي		
٤٠		
اختبار مادة العلوم ( الدور الأول ) الفصل الدراسي الثاني للعام الدراسي ١٤٤٦ هـ		

المادة	العلوم	الصف	الثالث
اليوم	التاريخ	زمن الاجابة	ساعة ونصف
اسم الطالب/ة			
رقم الجلوس	( )		

# نموذج الإجابة

اسم المدقق / اسم	اسم المراجع / اسم	اسم المصحح / اسم	الدرجة المستحقة		رقم السؤال
			الدرجة رقماً	الدرجة كتابة	
					السؤال الأول
					السؤال الثاني
					السؤال الثالث
					المجموع

يتبع ↓

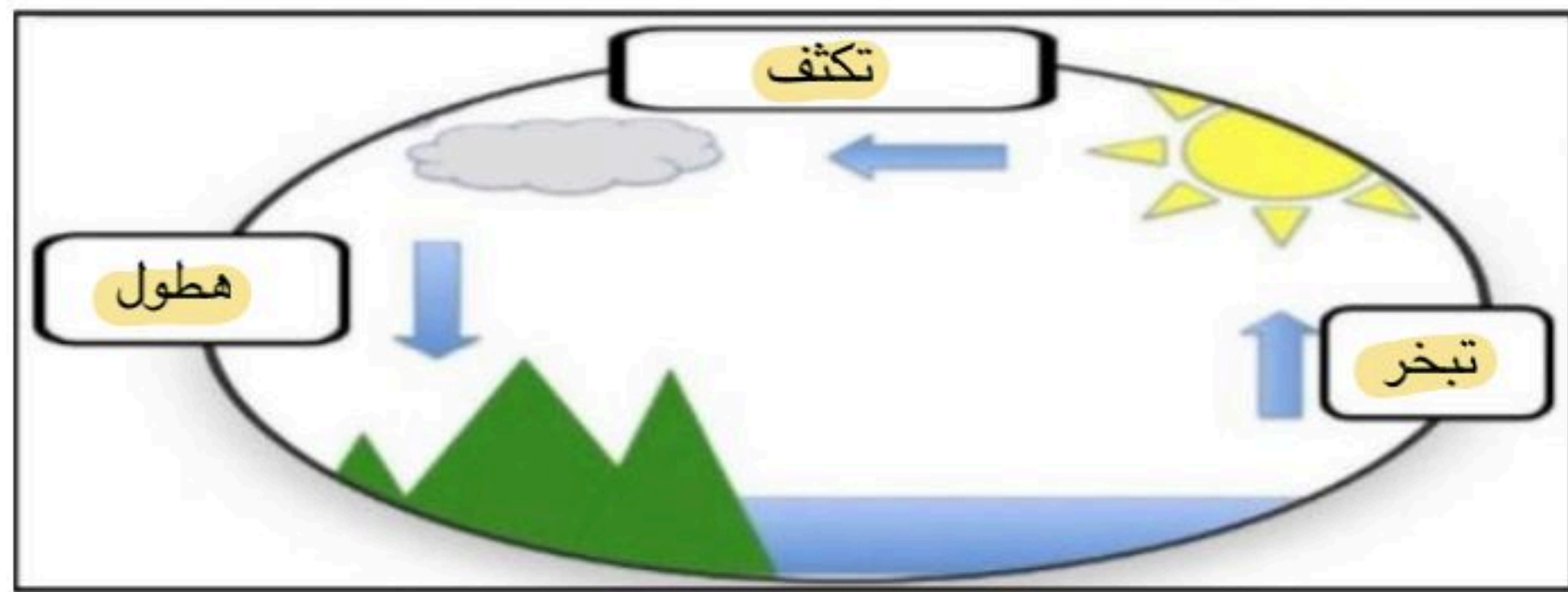
## السؤال الأول :-

١٥

أ) نضع أشاره ( √ ) عند العبارات الصحيحة وعلامة ( × ) عند الخاطئة :-

( × )	العاصفة الثلجية تحدث في فصل الصيف	١
( × )	التربة مورد غير طبيعي	٢
( ✓ )	الوقود مادة يتم حرقها للحصول على الطاقة	٣
( ✓ )	الدبال بقايا نباتات وحيوانات متحللة	٤
( ✓ )	التربة الطينية تحتفظ بالكثير من الماء	٥
( ✓ )	تسمى عملية تحول الغاز إلى سائل بالتكثف	٦
( ✓ )	تحتفظ بعض الأحافير بأجسام المخلوقات الحية	٧
( ✓ )	درجات الحرارة تختلف في كل فصل من فصول السنة	٨

ب) نكمل بيانات دورة الماء على الرسم التالي ( التبخر , التكثف , الهطول ) :-



ج) مثلاً لكلاً من :-

- ١- أنواع الوقود الأحفوري ← النفط، الغاز
- ٢- من عوامل التجوية ← المياه الجارية، الرياح
- ٣- أنواع التربة ← تربه رملية، طينية
- ٤- العوامل المؤثرة في المناخ ← الجبال، ارتفاع المكان

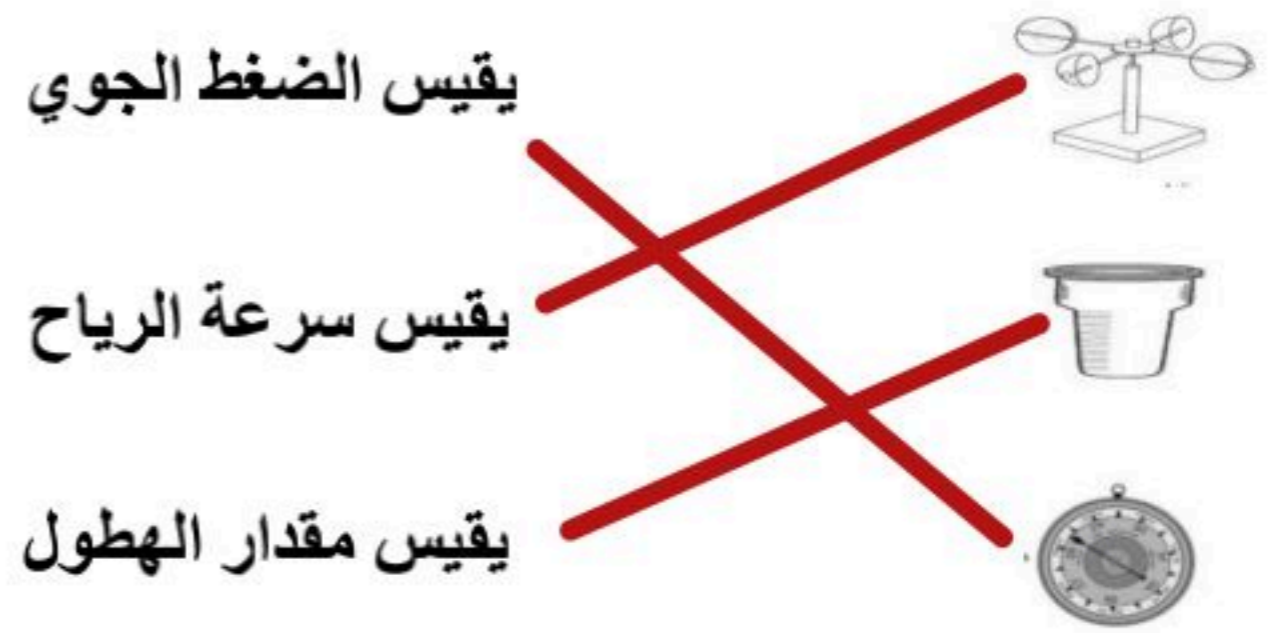
يتبع ↓

## السؤال الثاني :-

أ ( نختار الاجابة الصحيحة فيما يلي :-

١	حركة فجائية لصخور القشرة الأرضية .....	( أ ) زلزال	( ب ) ترسيب	( ج ) بركان	( د ) عاصفة
٢	تربة ذات لون داكن تحتوي على المعادن والديبال .....	( أ ) تربة سطحية	( ب ) تربة صخرية	( ج ) تحت السطحية	( د ) خارجية
٣	مورد طبيعي متجدد .....	( أ ) الرياح	( ب ) النفط	( ج ) الغاز	( د ) الفحم
٤	يسمى كل من الشتاء والصيف والربيع والخريف .....	( أ ) دورة الماء	( ب ) فصول السنة	( ج ) أحافير	( د ) تربة
٥	حالة الجو في مكان معين خلال يوم .....	( أ ) عواصف	( ب ) الطقس	( ج ) البخار	( د ) الموارد
٦	من أسباب حدوث التعرية .....	( أ ) التربة	( ب ) الرياح	( ج ) النبات	( د ) الحيوان
٧	التجوية والتعرية من العمليات المؤثرة في سطح الأرض ب .....	( أ ) بسرعة	( ب ) ببطء	( ج ) مفاجئة	( د ) بشدة
٨	من أنواع العواصف القاسية محمله بالثلج والرياح القوية .....	( أ ) عاصفة رملية	( ب ) ثلجية	( ج ) رعدية	( د ) إعصار
٩	تجويف فارغ في الصخر له شكل محدد .....	( أ ) النماذج	( ب ) القالب	( ج ) التربة	( د ) الماء
١٠	تتسبب البراكين في .....	( أ ) الحياة	( ب ) قتل المخلوقات	( ج ) نمو النبات	( د ) تغير المناخ

ب ( نصل حدود أدوات القياس بالعبارة المناسبة لها :-



ج ( نصنف الموارد التالية ( الفحم , الرياح , الغاز , الشمس ) حسب الجدول :-

موارد الطاقة غير المتجددة	موارد الطاقة المتجددة
الفحم	الرياح
الشمس	الشمس

يتبع ↓

## السؤال الثالث :-

١٠

( أ ) نصل كل مصطلح علمي في العمود ( أ ) بما يناسبه من عبارة في العمود ( ب )

العبارات		المصطلح العلمي	
* فتحة في القشرة الأرضية تندفع منها الصهارة	٤.....	الأحفورة	١
* مخلوط من المعادن وفتات الصخور	٣.....	المناخ	٢
* حالة الطقس في مكان معين فترة زمنية طويلة	٢.....	التربة	٣
* بقايا مخلوقات حية عاشت في الماضي	١.....	البركان	٤

( ب ) نكتب تحت كل صورة أشكال الهطول :-



برد



ثلج



مطر

( ج ) نكمل الفراغات التالية بالكلمات المناسبة ( الترسيب , التجوية , التعرية ) :-

١- ..... التعرية هي عملية نقل الفتات الصخري من مكان لآخر .

٢- ..... التجوية تفتت الصخور إلى أجزاء أصغر .

٣- ..... الترسيب عملية تجميع الفتات الصخري في أماكن مختلفة .

انتهت الأسئلة  
بالتوفيق  
سكرة الشمري

المراجع	المصحح	الدرجة		السؤال	بسم الله الرحمن الرحيم		
		رقماً	كتابة			المادة :	الصف :
				س1	أسئلة الاختبار النهائي الفصل الدراسي : الثاني العام الدراسي : 1446هـ	علوم	
				س2		الثالث	
				س3		اسم الطالب	
				المجموع			
							رقم الجلوس
		أربعون درجة	40				

استعن بالله ثم اجب على الاسئلة

السؤال الأول:

20

١٠

أ/ ضع علامة ( √ ) أمام العبارة الصحيحة وعلامة ( X ) أمام العبارات الخاطئة:

1	يقصد بالتجوية هي العملية التي تقوم فيها بتفتيت الصخور	( )
2	من الموارد الغير متجددة الرياح	( )
3	الطقس هو حالة الجو في مكان معين خلال يوم أو عدة ايام	( )
4	الزلازل يغير الأرض بشكل بطيء	( )
5	النفط و الفحم مواد غير متجددة	( )
6	الإعصار الحلزوني هو عاصفة قوية مصحوبة برياح تتكون فوق المحيط	( )
7	عندما تحدث عاصفة رملية أخرج للنزهة	( )
8	نسمي الماء عندما يكون على شكل غاز بخار الماء	( )
9	الطاقة الشمسية هي طاقة نحصل عليها من الشمس	( )
10	التربة هي خليط من المعادن وفتات الصخور	( )

١٠

ب/ ضع الكلمات التالية في الفراغ المناسب:  
( الأحفورة - التبخر - اللابة - الغيمة - الدبال )

1	في النطاق (أ) في التربة السطحية توجد كمية كبيرة من .....
2	بقايا أو آثار مخلوقات ميتة عاشت في الماضي البعيد .....
3	..... أول مرحلة من مراحل دورة الماء
4	تسمى الصهار التي تصل سطح الأرض خارجة من البركان بـ .....
5	..... هي تجمع من قطرات الماء الصغيرة في الجو

يتبع

## السؤال الثاني:

أختار الإجابة الصحيحة من العبارات التالية:  
١- أشكال الهطول ...

أ	مطر	ب	الثلج
ج	البرد	د	جميع ما سبق

٢- تقاس سرعة الرياح باستخدام ...

أ	الأنيمومتر	ب	الثيرموتر
ج	البارومتر	د	مقياس المطر

٣- تعتبر من أنواع التربة ...

أ	الطينية	ب	الغرينية
ج	الطفلية	د	جميع ما سبق

٤- هي عملية تجميع وتراكم فتات الصخور ...

أ	البركان	ب	التعرية
ج	الترسيب	د	التجوية

٥- عاصفة مصحوبة بالغبار ...

أ	عاصفة رعدية	ب	عاصفة رملية
ج	عاصفة ثلجية	د	عاصفة جليدية

٦- تسبب البراكين في.....

أ	قتل المخلوقات الحية	ب	سقوط الأمطار
ج	حدوث جفاف	د	جميع ما سبق

٧- بقايا أو آثار مخلوقات حية عاشت في الماضي:

أ	الاحفورة	ب	الوقود
ج	الموارد المتجددة	د	الموارد الغير متجددة

٨- من العوامل التي تسبب التعرية ...

أ	الرياح	ب	الضوء
ج	عاصفة ثلجية	د	الحرائق

٩- من العمليات السريعة التي تحدث تغيرا على سطح الأرض:

أ	الزلازل	ب	الترسيب
ج	التعرية	د	التجوية

١٠- إي فصول السنة أكثر حرارة في المملكة العربية السعودية...

أ	الصيف	ب	الشتاء
ج	الربيع	د	الخريف

(10) درجات	أربط بين العمود [ أ ] بما يناسبه في العمود [ ب ] بوضع الرقم المناسب في مربع الإجابة :		
الإجابة	العمود [ أ ]	العمود [ ب ]	م
	درجة الحرارة	يستخدم لقياس درجة الحرارة	1
	الترسيب	تجمع من قطرات الماء الصغيرة أو بلورات الثلج في الجو	2
	الثيرموتر	غطاء من عدة طبقات من الغازات ودقائق الغبار يحيط بالأرض	3
	الغيوم	تجمع الفتات الصخري في أماكن مختلفة	4
	الغلاف الجوي	مقياس مدى سخونة الشيء أو برودته	5

انتهت الاسئلة مع تمنياتي لكم بالتوفيق والنجاح

معلم / ة المادة