

تم تحميل وعرض المادة من

منهجي

mnhaji.com



موقع منهجي منصة تعليمية توفر كل ما يحتاجه المعلم
والطالب من حلول الكتب الدراسية وشرح للدروس
بأسلوب مبسط لكافة المراحل التعليمية وتوزيع
المناهج وتحضير وملخصات ونماذج اختبارات وأوراق
عمل جاهزة للطباعة والتحميل بشكل مجاني

حمل تطبيق منهجي ليصلك كل جديد



الصف: خامس ابتدائي
اليوم:
التاريخ: / / ١٤٤٨ هـ

٢٠

اختبار الفترة لمادة العلوم للصف الخامس ابتدائي الفصل الدراسي الأول

اسم الطالبة:

اختاري الإجابة الصحيحة:



١- مستوى التصنيف الذي يضم أكبر عدد من مجموعات المخلوقات الحية:

أ	مملكة	ب	شعبة	ج	طائفة	د	رتبة
---	-------	---	------	---	-------	---	------

٢- أي الممالك التالية تعيش أفرادها في ظروف بيئية قاسية:

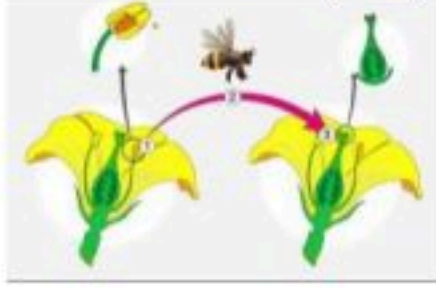
أ	البكتيريا	ب	البدائيات	ج	الطلائعيات	د	النباتات
---	-----------	---	-----------	---	------------	---	----------

٣- تسمى النباتات الزهرية:

أ	مغطاة البذور	ب	معراة البذور	ج	نتح	د	ثغور
---	--------------	---	--------------	---	-----	---	------

٤- تتكاثر البكتيريا عن طريق:

أ	التبرعم	ب	التكاثر الخضري	ج	الانقسام	د	التحول
---	---------	---	----------------	---	----------	---	--------



٥- انتقال حبوب اللقاح من الجزء الذكري الى الجزء الانثوي من زهرة الى زهرة أخرى يسمى:

أ	تلقيح خلطي	ب	تلقيح ذاتي	ج	بتلة	د	متك
---	------------	---	------------	---	------	---	-----

ضعي علامة ✓ او ✗ امام العبارات التالية:



١- الحيوانات التي لها عمود فقري تسمى فقاريات.	<input type="radio"/>
٢- التكاثر الجنسي هو انتاج مخلوقات جديدة من اب واحد فقط.	<input type="radio"/>
٣- يمر التحول الكامل بثلاث مراحل فقط.	<input type="radio"/>
٤- يتكاثر نبات الفراولة عن طريق التبرعم.	<input type="radio"/>
٥- يوجد خلط في الصفات في التكاثر الجنسي.	<input type="radio"/>

ضعي الكلمات التالية في اماكنها المناسبة:



الاخصاب

التلقيح

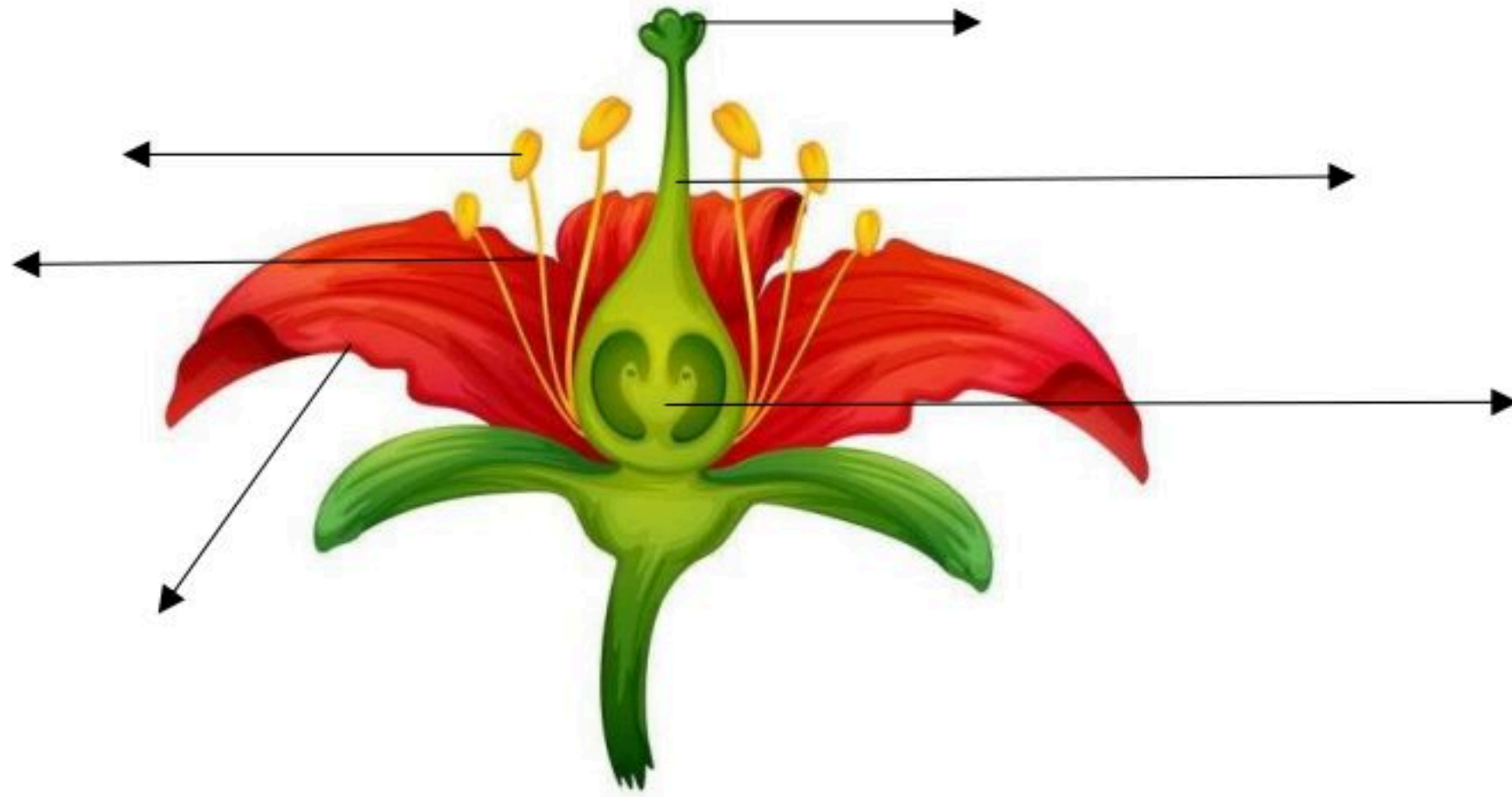
النباتات الوعائية

الكامبيوم

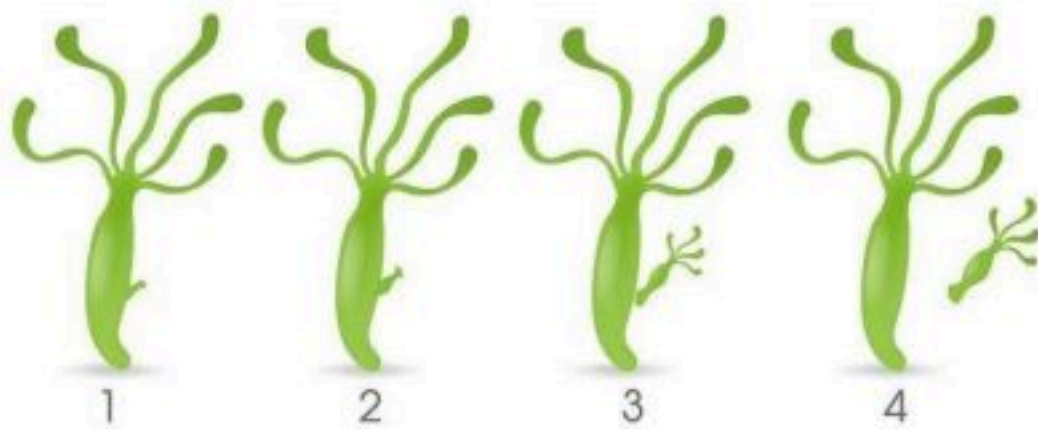
التصنيف

انتقال حبوب اللقاح من السداة الى الكريهة.	١
اتحاد مشيج مذكر من الاب مع مشيج مؤنث من الام.	٢
علم تقسيم المخلوقات الحية الى مجموعات حسب التشابه.	٣
تفصل بين طبقتي الخشب واللحاء.	٤
نباتات لها انايبب واوعية تنقل الماء والغذاء.	٥

اكمل يبيانات الرسم التالي:



حددي نوع التكاثر في كلاً مما يلي:



.....

.....

انتهت الاسئلة

دعواتي لكن بالتوفيق والنجاح
العلمة: أمل الزهراني

الصف: خامس ابتدائي
اليوم:
التاريخ: / / ١٤٤٨ هـ

نهوذج الإجابة

اختبار الفترة لمادة العلوم للصف الخامس ابتدائي الفصل الدراسي الأول

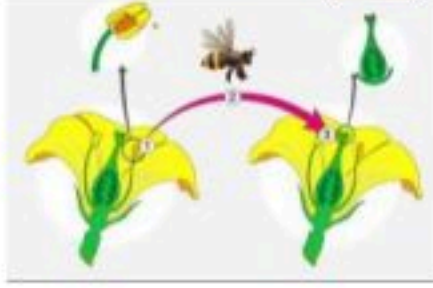
٢٠

اسم الطالبة:



اختاري الإجابة الصحيحة:

١- مستوى التصنيف الذي يضم أكبر عدد من مجموعات المخلوقات الحية:						
أ	ب	ج	د	مملكة	شعبة	رتبة
٢- أي الممالك التالية تعيش أفرادها في ظروف بيئية قاسية:						
أ	ب	ج	د	البكتيريا	البدائيات	النباتات
٣- تسمى النباتات الزهرية:						
أ	ب	ج	د	مغطاة البذور	معراة البذور	ثغور
٤- تتكاثر البكتيريا عن طريق:						
أ	ب	ج	د	التبرعم	التكاثر الخضري	التحول
٥- انتقال حبوب اللقاح من الجزء الذكري الى الجزء الانثوي من زهرة الى زهرة أخرى يسمى:						
أ	ب	ج	د	تلقيح خلطي	تلقيح ذاتي	متك



ضعي علامة ✓ او ✗ امام العبارات التالية:



١- الحيوانات التي لها عمود فقري تسمى فقاريات.	✓
٢- التكاثر الجنسي هو انتاج مخلوقات جديدة من اب واحد فقط.	✗
٣- يمر التحول الكامل بثلاث مراحل فقط.	✗
٤- يتكاثر نبات الفراولة عن طريق التبرعم.	✗
٥- يوجد خلط في الصفات في التكاثر الجنسي.	✓



ضعي الكلمات التالية في اماكنها المناسبة:



الاخصاب

التلقيح

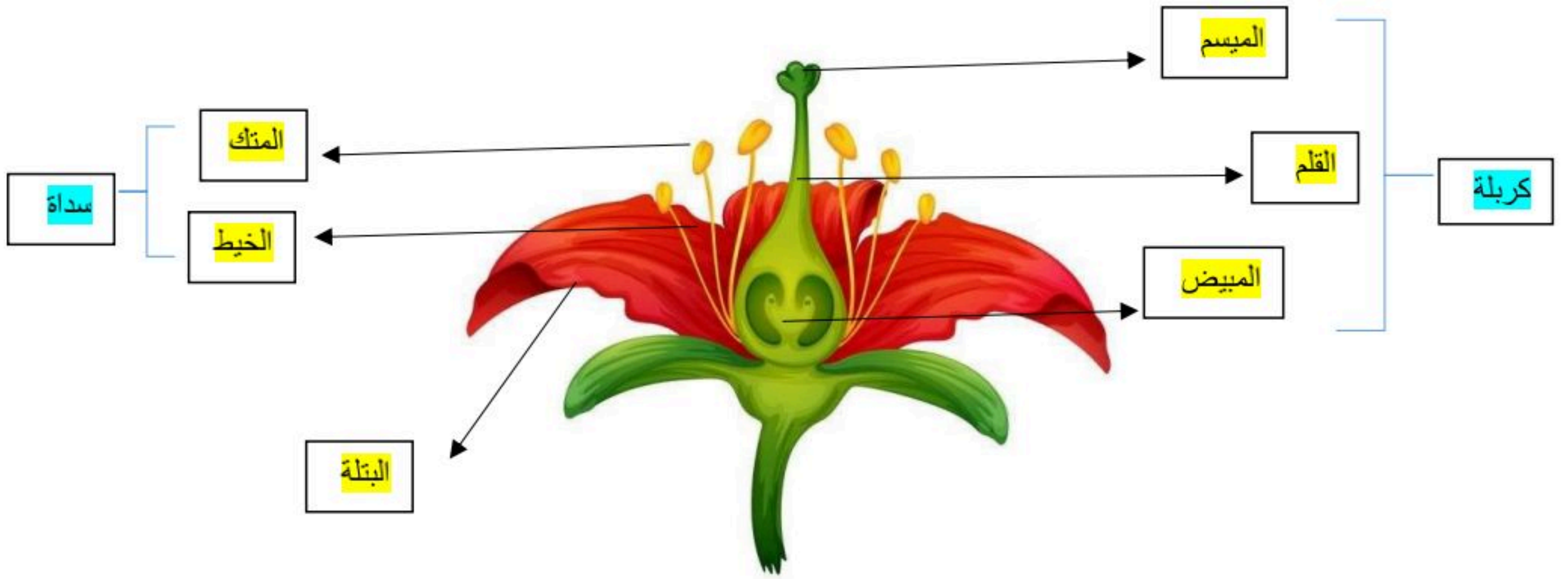
النباتات الوعائية

الكامبيوم

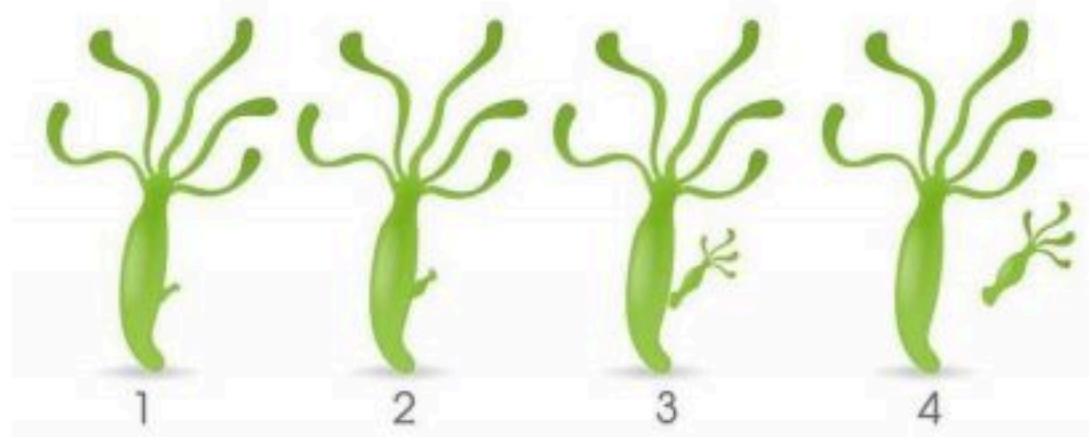
التصنيف

انتقال حبوب اللقاح من السداة الى الكريهة.التلقيح.....	١
اتحاد مشيج مذكر من الاب مع مشيج مؤنث من الام.الاخصاب.....	٢
علم تقسيم المخلوقات الحية الى مجموعات حسب التشابه.التصنيف.....	٣
تفصل بين طبقتي الخشب واللحاء.الكامبيوم.....	٤
نباتات لها انابيب واوعية تنقل الماء والغذاء.النباتات الوعائية.....	٥

اكمل بيانات الرسم التالي:



حددي نوع التكاثر في كلا مما يلي:



.....تكاثر لا جنسي عن طريق التبرعم.....

.....تكاثر جنسي.....

انتهت الاسئلة



اختبار (منتصف الفصل الدراسي الاول) مادة العلوم للصف الخامس لعام ١٤٤٨ هـ
اسم الطالب / ة :

السؤال الأول :



(ا) نختار الاجابة الصحيحة فيما يلي :-

المملكة التي تضم مخلوقات تشبه النباتات ومخلوقات تشبه الحيوانات في خواصها هي	١
(أ) البرمائيات (ب) الفطريات (ج) الطلائعيات (د) البكتريا	
المستوى التصنيفي الذي يضم أكبر عدد من المخلوقات الحية هو	٢
(أ) مملكة (ب) رتبة (ج) طائفة (د) جنس	
الجزء الذي يوجد داخل ساق النبات يسمى	٣
(أ) البشرة (ب) الخشب (ج) الشعيرات الجذرية (د) الورقة	
من أمثلة النباتات اللاوعائية	٤
(أ) النخيل (ب) الطلح (ج) الحزازيات (د) الصنوبر	
تعيش الفطريات في الأماكن	٥
(أ) الرطوبة (ب) الحرارة (ج) الجافة (د) الباردة	
من أمثلة المخلوقات الحية التي تتكاثر جنسياً	٦
(أ) الهيدرا (ب) الأسد (ج) البكتريا (د) المرجان	
البدايات والبكتريا يتكاثران بواسطة	٧
(أ) البذور (ب) التبرعم (ج) الانقسام (د) التكاثر الخضري	

(ب) نقارن فيما يلي بين الفطريات والنباتات :-

النباتات	الفطريات	وجه المقارنة
		طريقة الحصول على الغذاء
		مكان العيش
		الحركة



(أ) / ما وظيفة كل جزء مما يلي في النبات :

- ← الجذر
- ← الساق
- ← الأوراق

(ب) في الصور التالية مراحل التحول للفرشة ، نرتب من ١ - ٤ :-



(ج) ما المصطلح العلمي للعبارات التالية :-

- ١- (.....) العلم الذي يقسم المخلوقات الحية في مجموعات حسب خصائصها .
- ٢- (.....) سلسلة من مراحل النمو المميزة يختلف بعضها عن بعض .

(د) مثالاً لكل مما يلي :-

- ١- حيوان له عمود فقري ←
- ٢- نباتات لا بذرية ←
- ٣- تكاثر لا جنسي ←

نموذج الإجابة

٢٠

اختبار (منتصف الفصل الدراسي الاول) مادة العلوم للصف الخامس لعام ١٤٤٨ هـ

اسم الطالب / ة :

السؤال الأول :



(ا) نختار الاجابة الصحيحة فيما يلي :-

المملكة التي تضم مخلوقات تشبه النباتات ومخلوقات تشبه الحيوانات في خواصها هي	١	(أ) البرمائيات	(ب) الفطريات	(ج) الطلائعيات	(د) البكتريا
المستوى التصنيفي الذي يضم أكبر عدد من المخلوقات الحية هو	٢	(أ) مملكة	(ب) رتبة	(ج) طائفة	(د) جنس
الجزء الذي يوجد داخل ساق النبات يسمى	٣	(أ) البشرة	(ب) الخشب	(ج) الشعيرات الجذرية	(د) الورقة
من أمثلة النباتات اللاوعائية	٤	(أ) النخيل	(ب) الطح	(ج) الحزازيات	(د) الصنوبر
تعيش الفطريات في الأماكن	٥	(أ) الرطبة	(ب) الحارة	(ج) الجافة	(د) الباردة
من أمثلة المخلوقات الحية التي تتكاثر جنسياً	٦	(أ) الهيدرا	(ب) الأسد	(ج) البكتريا	(د) المرجان
البديئات والبكتريا يتكاثران بواسطة	٧	(أ) البذور	(ب) التبرعم	(ج) الانقسام	(د) التكاثر الخضري

(ب) نقارن فيما يلي بين الفطريات والنباتات :-

النباتات	الفطريات	وجه المقارنة
		طريقة الحصول على الغذاء
تصنع غذاؤها بنفسها	تحصل عليه من المخلوقات الأخرى	مكان العيش
في كل مكان	الأماكن الرطبة	الحركة
لا تتحرك	لا تتحرك	

السؤال الثاني :-

١٠

(أ) / ما وظيفة كل جزء مما يلي في النبات :

- ١- الجذر ← تثبت النبات
- ٢- الساق ← ينقل الماء والغذاء في النبات
- ٣- الأوراق ← تقوم بعملية البناء الضوئي

(ب) في الصور التالية مراحل التحول للفراشة ، نرتب من ١ - ٤ :-



(ج) ما المصطلح العلمي للعبارات التالية :-

- ١- (..... التصنيف) العلم الذي يقسم المخلوقات الحية في مجموعات حسب خصائصها .
- ٢- (..... التحول) سلسلة من مراحل النمو المميزة يختلف بعضها عن بعض .

(د) مثلاً لكل مما يلي :-

- ١- حيوان له عمود فقري ← السمكة
- ٢- نباتات لا بذرية ← السرخسيات ، ذيل الحصان
- ٣- تكاثر لا جنسي ← الانقسام، التبرعم

انتهت الاسئلة

معلمة المادة / سكره الشمري

اسم الطالب :

اختبار (منتصف الفصل الدراسي الأول) مادة العلوم للصف الخامس لعام ١٤٤٨

السؤال الأول ضع علامة (√) أمام العبارة الصحيحة وعلامة (X) أمام العبارة الخاطئة

()	١	احدى طرق التكاثر الجنسي التبرعم
()	٢	تعد الأسماك الطائفة الأكثر شهرة في الفقاريات
()	٣	تحتوي الخلية النباتية على جدار خلوي
()	٤	تستطيع الضفادع والأسماك التكاثر لا جنسيا
()	٥	عملية اندماج المشيج المذكر مع المشيج المؤنث داخل جسم الأنثى يسمى بالإخصاب الداخلي
()	٦	الأوراق فيها يحدث عملية البناء الضوئي
()	٧	فقد الماء عن طريق الثغور يسمى بالثغور
()	٨	النباتات اللاوعائية اصغر حجما واقرب الى سطح الأرض

السؤال الثاني: ضل الإجابة الصحيحة

١. حيوان ليس له عمود فقري :

الطيور

الثدييات

الرخويات

٢. تفصل بين طبقتي الخشب واللحاء .

الجزور

الكامبيوم

اللحاء

٣. مسحوق أصفر يحوي خلايا جنسية ذكورية

حبوب اللقاح

التحول

الرحيق

٤. من أعضاء التكاثر في النبات

الساق

الأوراق

الأزهار

٥. أصغر مستويات التصنيف

المملكة

النوع

الشعبة

ماهي مستويات التنظيم في المخلوقات الحية :

نموذج الإجابة

اسم الطالب :

اختبار (منتصف الفصل الدراسي الأول) مادة العلوم للصف الخامس لعام ١٤٤٨

السؤال الأول ضع علامة (√) أمام العبارة الصحيحة وعلامة (X) أمام العبارة الخاطئة

(X)	احدى طرق التكاثر الجنسي التبرعم	١
(X)	تعد الأسماك الطائفة الأكثر شهرة في الفقاريات	٢
(√)	تحتوي الخلية النباتية على جدار خلوي	٣
(√)	تستطيع الضفادع والأسماك التكاثر لا جنسيا	٤
(√)	عملية اندماج المشيج المذكر مع المشيج المؤنث داخل جسم الأنثى يسمى بالإخصاب الداخلي	٥
(√)	الأوراق فيها يحدث عملية البناء الضوئي	٦
(√)	فقد الماء عن طريق الثغور يسمى بالثغور	٧
(√)	النباتات اللاوعائية اصغر حجما واقرب الى سطح الأرض	٨

السؤال الثاني: ضلل الإجابة الصحيحة

١. حيوان ليس له عمود فقري :

الرخويات الثدييات الطيور

٢. تفصل بين طبقتي الخشب واللحاء .

اللحاء الكامبيوم الجذور

٣. مسحوق أصفر يحوي خلايا جنسية ذكورية

الرحيق التحول حبوب اللقاح

٤. من أعضاء التكاثر في النبات

الأزهار الأوراق الساق

٥. أصغر مستويات التصنيف

الشعبة النوع المملكة

ماهي مستويات التنظيم في المخلوقات الحية :

الفصيلة

الرتبة

الطائفة

الشعبة

المملكة

النوع

الجنس

الاسم:
الصف:

اختبار منتصف الفصل الدراسي الأول لمادة العلوم للصف الخامس لعام ١٤٤٨

الدرجة الكلية ٢٠ درجة

السؤال الأول :

١٠

أ - ضعي المصطلحات التالية أمام ما يناسبها من عبارات :

(الفيروسات - التصنيف - المملكة - الخشب - النتج)

مجموعة واسعة جدا من المخلوقات الحية تشترك في صفات عامه	(.....)	.١
مخلوقات تسلك سلوك المخلوقات الحية أحيانا وسلوك الأشياء غير الحية أحيانا.	(.....)	.٢
سلسلة من الانابيب تنقل الماء والاملاح المعدنية في اتجاه واحد فقط	(.....)	.٣
فقد الماء عن طريق الثغور في الورقة .	(.....)	.٤
علم يبحث في ترتيب المخلوقات الحية في مجموعات بحسب خصائصها	(.....)	.٥

ب - قارني بين التكاثر الجنسي ولاجنسي :

هل يوجد خلط للصفات	الابناء	عدد الاباء	نوع التكاثر
			تكاثر لاجنسي
			تكاثر جنسي

ج- ضعي علامة (✓) أمام العبارة الصحيحة وعلامة (x) أمام العبارة الخاطئة:

()	البكتيريا والبدائيات مخلوقات حية وحيدة الخلية لا نواه لها	.١
()	اللحاء ينقل السكر من الأوراق الى أجزاء النبتة باتجاه واحد فقط	.٢

الاسم:
الصف:

اختبار منتصف الفصل الدراسي الأول لمادة العلوم للصف الخامس لعام ١٤٤٨

١٠

السؤال الثاني :

اختاري الإجابة الصحيحة فيما يلي:

١.	أي الممالك تضم مخلوقات تشبه النباتات ومخلوقات تشبه الحيوانات في خواصها:	أ- البدائيات	ب- الفطريات	ت- الطلائعيات	ث- البرمائيات
٢.	جزء من النبات يمتص الماء والأملاح المعدنية من الأرض ويخزن الغذاء :	أ- الساق	ب- الجذور	ت- الأوراق	ث- الأزهار
٣.	أي النباتات التالية تتبع مجموعة النباتات اللاوعائية :	أ- الشيح	ب- الطلح	ت- الحزازيات	ث- النخيل
٤.	طبقة تفصل بين طبقتي الخشب واللحاء :	أ- البشرة	ب- الكامبيوم	ت- القشرة	ث- الشعيرات الجذرية
٥.	أي ممالك المخلوقات الحية التالية يعيش أفرادها في ظروف بيئية قاسية ؟	أ- الفطريات	ب- البكتيريا	ت- البدائيات	ث- الحيوانات
٦.	تعيش الفطريات في الأماكن :	أ- الرطوبة	ب- الباردة	ت- الجافة	ث- الحارة
٧.	ما نوع التكاثر في الهيدرا :	أ- انقسام	ب- تبرعم	ت- تكاثر خضري	ث- البذور
٨.	المستوى التصنيفي الذي يضم أكبر عدد من المخلوقات الحية هو :	أ- مملكة	ب- رتبة	ت- طائفة	ث- جنس

ب- أكمل معادلة البناء الضوئي :

ثاني أكسيد الكربون + + طاقة ← سكر +

مع تمنياتي لكن بالتوفيق

غاليه الزهراني

الاسم:
الصف:

نموذج الإجابة

اختبار منتصف الفصل الدراسي الأول لمادة العلوم للصف الخامس لعام ١٤٤٨

درجة

٢٠

الدرجة الكلية

السؤال الأول :

١٠

أ - ضعي المصطلحات التالية أمام ما يناسبها من عبارات :

(الفيروسات - التصنيف - المملكة - الخشب - النتج)

مجموعة واسعة جدا من المخلوقات الحية تشترك في صفات عامه	(المملكة)	.١
مخلوقات تسلك سلوك المخلوقات الحية أحيانا وسلوك الأشياء غير الحية أحيانا.	(الفيروسات)	.٢
سلسلة من الانابيب تنقل الماء والاملاح المعدنية في اتجاه واحد فقط	(الخشب)	.٣
فقد الماء عن طريق الثغور في الورقة .	(النتج)	.٤
علم يبحث في ترتيب المخلوقات الحية في مجموعات بحسب خصائصها	(التصنيف)	.٥

ب - قارني بين التكاثر الجنسي ولاجنسي :

هل يوجد خلط للصفات	الابناء	عدد الاباء	نوع التكاثر
لا	يشبهون ابائهم تماماً	١	تكاثر لاجنسي
نعم	يختلفون في بعض الصفات	٢	تكاثر جنسي

ج- ضعي علامة (✓) أمام العبارة الصحيحة وعلامة (x) أمام العبارة الخاطئة:

(✓)	البكتيريا والبدائيات مخلوقات حية وحيدة الخلية لا نواه لها	.١
(x)	اللحاء ينقل السكر من الأوراق الى أجزاء النبتة باتجاه واحد فقط	.٢



الاسم:
الصف:

اختبار منتصف الفصل الدراسي الأول لمادة العلوم للصف الخامس لعام ١٤٤٨

السؤال الثاني :

اختاري الإجابة الصحيحة فيما يلي:

١٠

أي الممالك تضم مخلوقات تشبه النباتات ومخلوقات تشبه الحيوانات في خواصها:	١.
أ- البدائيات ب- الفطريات ت- الطلائعيات ث- البرمائيات	
جزء من النبات يمتص الماء والأملاح المعدنية من الأرض ويخزن الغذاء :	٢.
أ- الساق ب- الجذور ت- الأوراق ث- الأزهار	
أي النباتات التالية تتبع مجموعة النباتات اللاوعائية :	٣.
أ- الشيح ب- الطلح ت- الحزازيات ث- النخيل	
طبقة تفصل بين طبقتي الخشب واللحاء :	٤.
أ- البشرة ب- الكامبيوم ت- القشرة ث- الشعيرات الجذرية	
أي ممالك المخلوقات الحية التالية يعيش أفرادها في ظروف بيئية قاسية ؟	٥.
أ- الفطريات ب- البكتيريا ت- البدائيات ث- الحيوانات	
تعيش الفطريات في الأماكن :	٦.
أ- الرطوبة ب- الباردة ت- الجافة ث- الحارة	
ما نوع التكاثر في الهيدرا :	٧.
أ- انقسام ب- تبرعم ت- تكاثر خضري ث- البذور	
المستوى التصنيفي الذي يضم أكبر عدد من المخلوقات الحية هو :	٨.
أ- مملكة ب- رتبة ت- طائفة ث- جنس	

ب- أكمل معادلة البناء الضوئي :

ثاني أكسيد الكربون + ماء + طاقة ← سكر + أكسجين

مع تمنياتي لكن بالتوفيق



نموذج الإجابة

اختبار مادة العلوم للصف
الخامس الابتدائي الفترة
الأولى للفصل الدراسي الأول

السؤال الأول: ضع المصطلحات التالية امام ما يناسبها من عبارة:

- (الفيروسات - البناء الضوئي - التصنيف - المملكة - الفقاريات - اللافقاريات)
- ١-.....**المملكة**..... مجموعة واسعة جداً من المخلوقات الحية تشترك في مجموعة من الصفات العامة.
 - ٢-.....**الفيروسات**..... مخلوقات تسلك سلوك المخلوقات الحية أحياناً وسلوك الأشياء غير الحية أحياناً.
 - ٣-.....**البناء الضوئي**..... عملية تقوم بها الأوراق لإنتاج الغذاء.
 - ٤-.....**التصنيف**..... علم يبحث ترتيب المخلوقات الحية في مجموعات بحسب خصائصها.
 - ٥-.....**الفقاريات**..... حيوانات لها عمود فقري.

السؤال الثاني: قارن بين النباتات والفطريات من حيث :

النباتات	الفطريات
يوجد	يوجد
تصنع الغذاء بنفسها	تأخذ الغذاء من البيئة
لا تتحرك	لا تتحرك

السؤال الثالث: اختر الإجابة الصحيحة فيما يلي:

- ١- جزء من النبات يمتص الماء والاملاح من التربة ويخزن الغذاء (الساق، **الجذر**، الأوراق)
- ٢- أصغر مستوى من مستويات التصنيف (**النوع** - جنس - رتبة)
- ٣- نباتات تحتوي على أنابيب ناقلة في الجسم النبات (فقارية، **وعائية**، لا وعائية)
- ٤- مخلوقات حية وحيدة الخلية وليس لها نواة (**البكتريا**، الفطريات، الطلائعيات)
- ٥- لها خصائص تشبهه الحيوانات وتشبه النباتات (الفيروسات، **الطلائعيات**، النباتات)
- ٦- لا يمكن تصنيفها ضمن الممالك الست (البدائيات، البكتريا، **الفيروسات**)

السؤال الرابع: ضع علامة صح امام العبارة الصحيحة وعلامة خطأ امام العبارة الخاطئة:

- ١- النباتات اللاوعائية ليس لها نظام أوعية ناقلة (**صح**)
- ٢- للبكتريا أنواع ضارة وأخرى مفيدة (**صح**)
- ٣- تحتوي الخلية النباتية على جدار خلوي (**صح**)
- ٤- تعيش الحيوانات في أقسى ظروف البيئة مثل الينابيع الحارة (**خطأ**)

السؤال الخامس: عدد مستويات التصنيف في المخلوقات الحية:

مملكة	شعبه	طائفة	رتبة	فصيلة	جنس	نوع
-------	------	-------	------	-------	-----	-----

بِسْمِ اللَّهِ الرَّحْمَنِ الرَّحِيمِ

اختبار منتصف الفصل الدراسي الاول لمادة العلوم الصف الخامس ١٤٤٨ هـ

اسم الطالب /

السؤال الأول

١٠

ضع علامة (√) أمام العبارة الصحيحة وعلامة (X) أمام العبارة الخاطئة

()	الهيدرا يتكاثر لاجنسيا عن طريق التبرعم	١
()	الكامبيوم يقوم بنقل الماء في النبات	٢
()	اكبر مستويات التنظيم في المخلوقات الحية الشعبة	٣
()	الجرادة مثال على التحول الناقص	٤
()	الاخصاب الداخلي يحدث خارج جسم الانثى	٥
()	تصنيف المخلوقات الحية على حسب درجة التشاب بين المخلوقات الحية	٦
()	الشعيرات الجذرية تساعد الجذر على امتصاص الماء والاملاح المعدنية من التربة	٧
()	النباتات معراة البذور لاتنتج أزهار	٨
()	السداة هي العضو ذكري في الزهرة	٩
()	انواع الساق لينة وخشبية	١٠

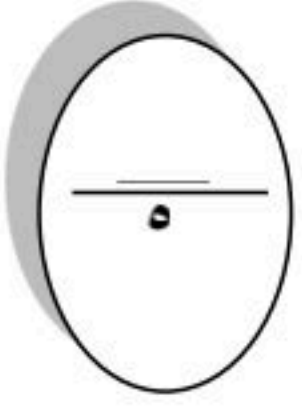
ضع الكلمة المناسبة في الفراغ المناسب فيما يلي؟

السؤال الثاني

٥

(التحول الكامل - النتح - البتلات - الخشب - اللحاء - التحول الناقص - التكاثر الجنسي)

يقوم بنقل السكر في النبات	١
جزء في الزهرة يكسب النبات لون جميل ورائحة زكية	٢
هو خروج الماء الزائد من الورقة	٣
يمر بعض الحيوانات بأربعة مراحل تسمى بـ	٤
هو انتاج افراد جديدة من أبوين	٥



ما الفرق بين التكاثر الجنسي واللاجنسي؟

السؤال الثالث

١ / التكاثر الجنسي :

٢ / التكاثر اللاجنسي:

انتهت الاسئلة مع تمنياتي لكم بالتوفيق والنجاح

أوراكان

موقع منهجي 
mnhaji.com

اختبار منتصف الفصل الدراسي الاول لمادة العلوم الصف الخامس ١٤٤٨

اسم الطالب /

السؤال الأول

١٠

ضع علامة (√) أمام العبارة الصحيحة وعلامة (X) أمام العبارة الخاطئة

(√)	الهيدرا يتكاثر لاجنسيا عن طريق التبرعم	١
(X)	الكامبيوم يقوم بنقل الماء في النبات	٢
(X)	اكبر مستويات التنظيم في المخلوقات الحية الشعبة	٣
(√)	الجرادة مثال على التحول ناقص	٤
(X)	الاخصاب الداخلي يحدث خارج جسم الانثى	٥
(√)	تصنيف المخلوقات الحية على حسب درجة التشاب بين المخلوقات الحية	٦
(√)	الشعيرات الجذرية تساعد الجذر على امتصاص الماء والاملاح المعدنية من التربة	٧
(√)	النباتات معراة البذور لاتنتج أزهار	٨
(√)	السداة هي العضو ذكري في الزهرة	٩
(√)	انواع الساق لينة وخشبية	١٠

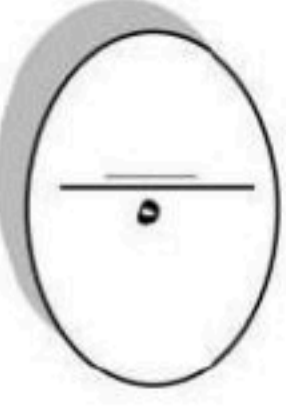
ضع الكلمة المناسبة في الفراغ المناسب فيما يلي؟

السؤال الثاني

٥

(التحول الكامل - النتح - البتلات - الخشب - اللحاء - التحول ناقص - التكاثر الجنسي)

يقوم بنقل السكر في النبات	اللحاء	١
جزء في الزهرة يكسب النبات لون جميل ورائحة زكية	البتلات	٢
هو خروج الماء الزائد من الورقة	النتح	٣
يمر بعض الحيوانات بأربعة مراحل تسمى بـ	التحول الكامل	٤
هو انتاج افراد جديدة من أبوين	التكاثر الجنسي	٥



ما الفرق بين التكاثر الجنسي واللاجنسي؟

السؤال الثالث

١/ التكاثر الجنسي :

هو انتاج افراد جديدة من أبوين

٢/ التكاثر اللاجنسي:

هو انتاج افراد جديدة من اب واحد

انتهت الاسئلة مع تمنياتي لكم بالتوفيق والنجاح

أوراكان

موقع منهجي
mnhaji.com



المادة : علوم

التاريخ :

الفصل :

اسم الطالبة :

الدرجة المستحقة

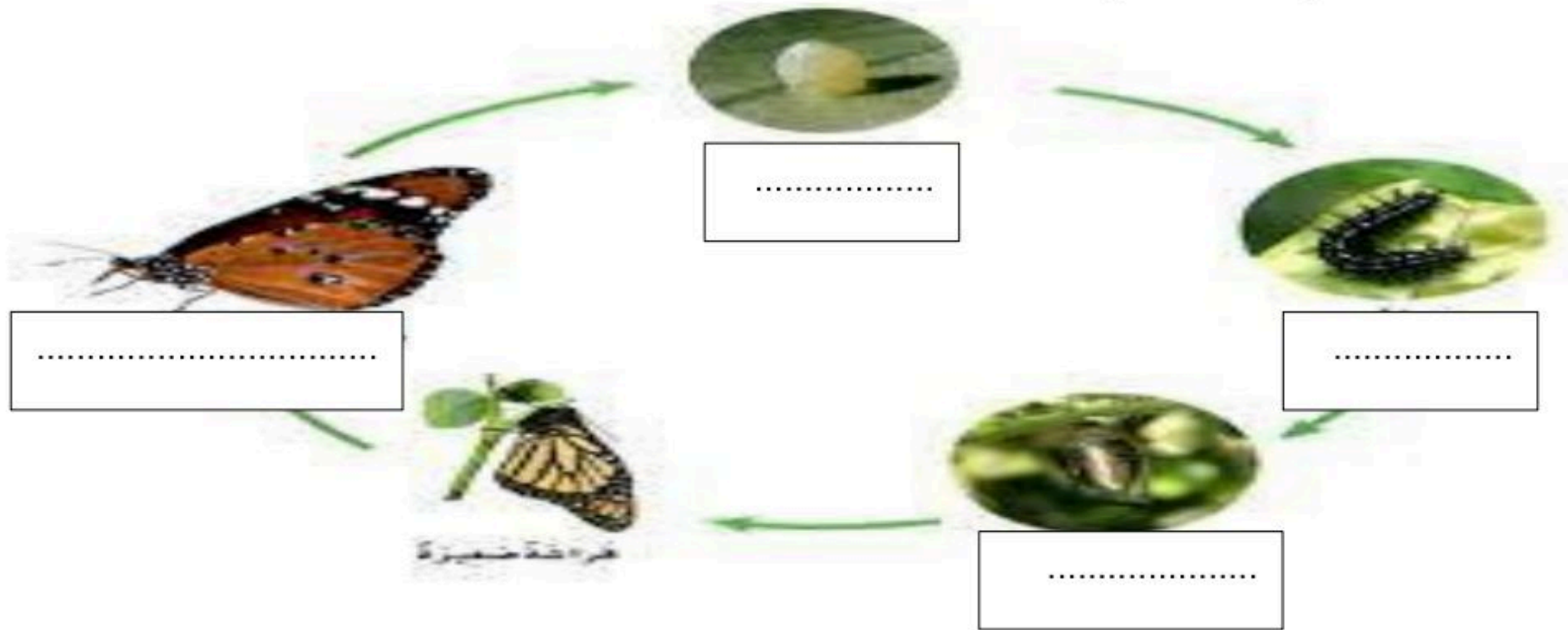
٢٠

اختبار مادة العلوم للصف الخامس الابتدائي الفترة الأولى للفصل الدراسي الأول

السؤال الأول / أ- ضعي علامة (√) امام العبارة الصحيحة وعلامة (x) امام العبارة الخطأ . الدرجة : ١ لكل فقره

1	يعتبر النوع أكبر مستوى يضم عدد من المخلوقات الحية .
2	تتميز كلا من المملكة الحيوانية والنباتية بوجود جدار خلوي يحيط بخلاياها .
3	من وظائف الجذور امتصاص الماء والاملاح المعدنية من التربة .
4	ينتج عن عملية البناء الضوئي سكر الجلوكوز وثاني اكيد الكربون .
5	يحدث الانقسام في التكاثر اللاجنسي للبدياتيات والبكتريا وبعض الطلائعيات .

ب- على الصورة التي أمامك اكتبي مراحل دورة حياة الفراشة ؟ الدرجة: ٢



الدرجة : درجة لكل فقره

السؤال الثاني : اختر الإجابة الصحيحة فيما يلي :

١ - الطبقة التي تفصل بين طبقتي الخشب واللحاء في ساق النبات هي :

- أ- كامبيوم
ب- قشرة
ج- انابيب
د - خلايا البشرة

٢ - أي ممالك المخلوقات الحية التالية يعيشون افرادها في ظروف بيئية قاسية:

- أ- البكتريا
ب- الحيوانات
ج- البدائيات
د - النباتات

٣- بعض أنواع الحيوانات تتكاثر لاجنسيا مثل :

- أ - الاسد
ب - الديدان
ج- الطيور
د - الاغنام

٤- من خصائص تبرعم الأبناء :

- أ - ينتجون عن أب واحد
ب-ينتجون عن أبوين
ج - ينتجون عن طريق بويضة مخصبة
د - يختلفون في صفاتهم عن الآباء

٥- يتكون التحول الناقص من :

- أ- مرحلتين
- ب- ٣ مراحل
- ج- ٤ مراحل
- د- ٥ مراحل

السؤال الثالث : أ/ أكمل ما يأتي :

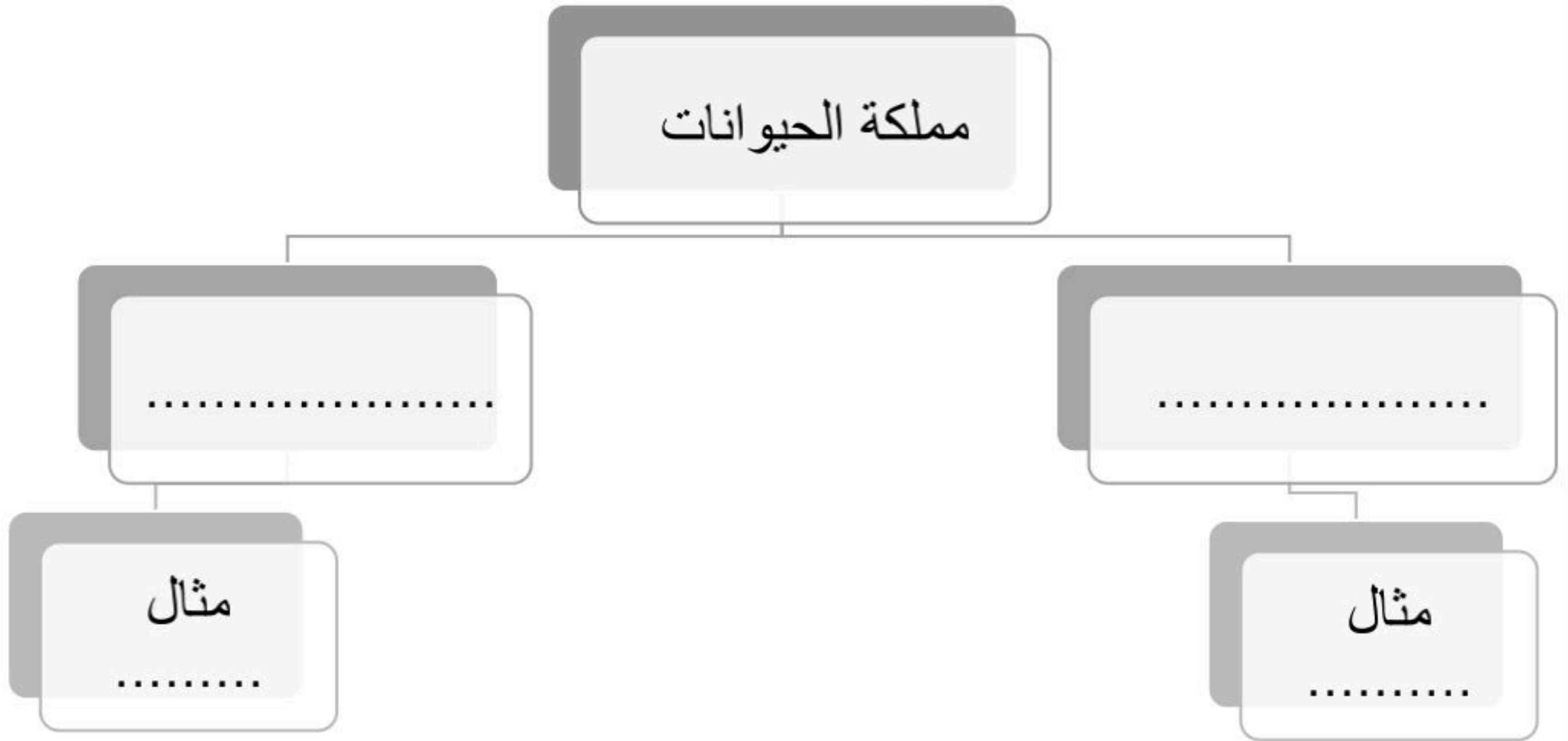
الدرجة : درجة لكل فقرة

١- النباتات التي ليس لها نظام اوعية تسمى

٢- تسمى العملية التي يتم من خلالها فقدان الماء عن طريق الثغور

٣- التكاثر الذي يتم فيه انتاج مخلوقات جديد من ابوين هو

ب/ أرسم مخطط مبسط يوضح اقسام الحيوانات ؟ الدرجة: ٢



ج/: قارني بين التكاثر الجنسي والتكاثر اللاجنسي ؟ الدرجة: ٣

هل يوجد خلط في الصفات	الخلايا الجنسية	عدد الاباء	
			التكاثر اللاجنسي
			التكاثر الجنسي

نهوذج الإجابة

المادة : علوم

التاريخ :

الفصل :

اسم الطلبة :

الدرجة المستحقة

٢٠

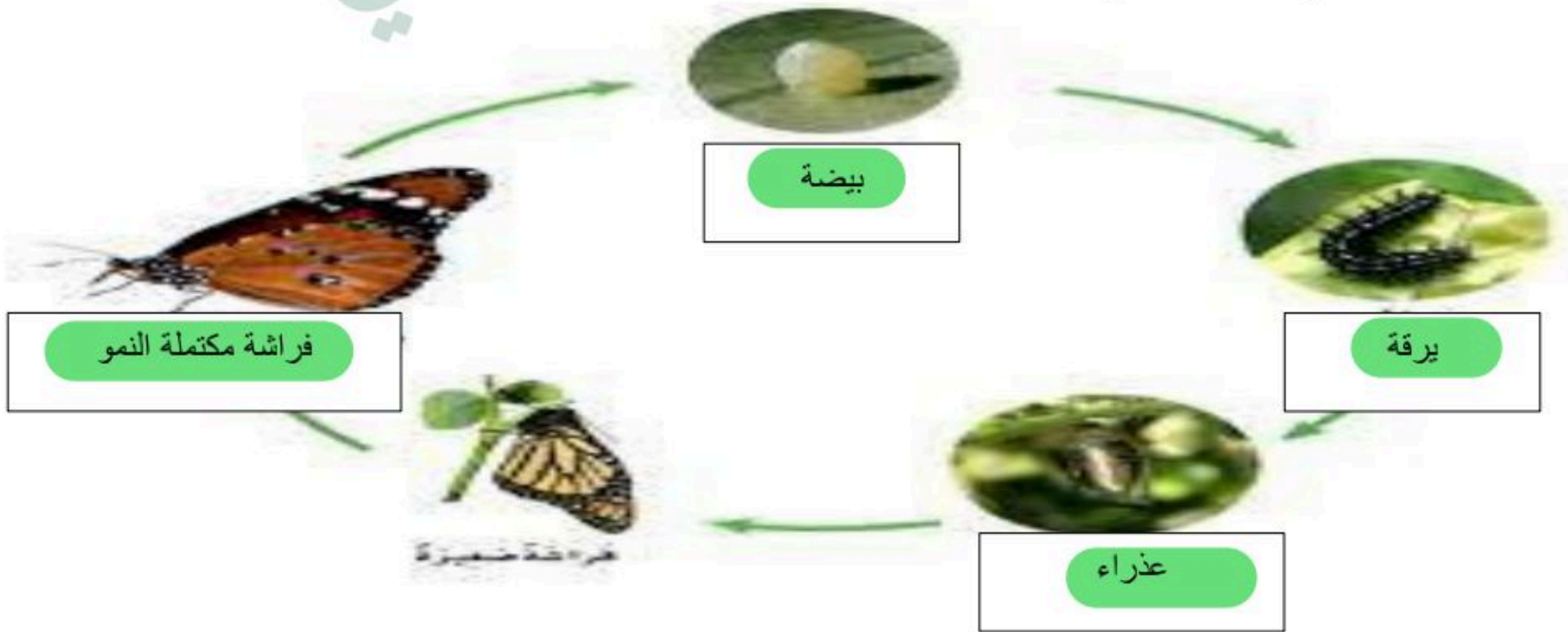
اختبار مادة العلوم للصف الخامس الابتدائي الفترة الأولى للفصل الدراسي الأول

الدرجة : ١ لكل فقره

السؤال الأول / أ- ضعي علامة (√) امام العبارة الصحيحة وعلامة (x) امام العبارة الخطأ .

1	يعتبر النوع أكبر مستوى يضم عدد من المخلوقات الحية .	×
2	تتميز كلا من المملكة الحيوانية والنباتية بوجود جدار خلوي يحيط بخلاياها .	×
3	من وظائف الجذور امتصاص الماء والاملاح المعدنية من التربة .	√
4	ينتج عن عملية البناء الضوئي سكر الجلوكوز وثاني اكيد الكربون .	×
5	يحدث الانقسام في التكاثر اللاجنسي للبدائيات والبكتريا وبعض الطلائعيات .	√

ب- على الصورة التي أمامك اکتبي مراحل دورة حياة الفراشة ؟ الدرجة: ٢



الدرجة : درجة لكل فقرة

السؤال الثاني : اختر الإجابة الصحيحة فيما يلي :

١ - الطبقة التي تفصل بين طبقتي الخشب واللحاء في ساق النبات هي :

- أ- كامبيوم
- ب- قشرة
- ج- انابيب
- د - خلايا البشرة

٢ - أي ممالك المخلوقات الحية التالية يعيشون افرادها في ظروف بيئية قاسية:

- أ- البكتريا
- ب- الحيوانات
- ج- البدائيات
- د - النباتات

٣- بعض أنواع الحيوانات تتكاثر لاجنسيا مثل :

- أ - الاسد
- ب - الديدان
- ج- الطيور
- د - الاغنام

٤- من خصائص تبرعم الأبناء :

- أ - ينتجون عن أب واحد
- ب-ينتجون عن أبوين
- ج - ينتجون عن طريق بويضة مخصبة
- د - يختلفون في صفاتهم عن الآباء



٥- يتكون التحول الناقص من :

ج - ٤ مراحل

أ - مرحلتين

د - ٥ مراحل

ب - ٣ مراحل

السؤال الثالث : أ/ أكمل ما يأتي :

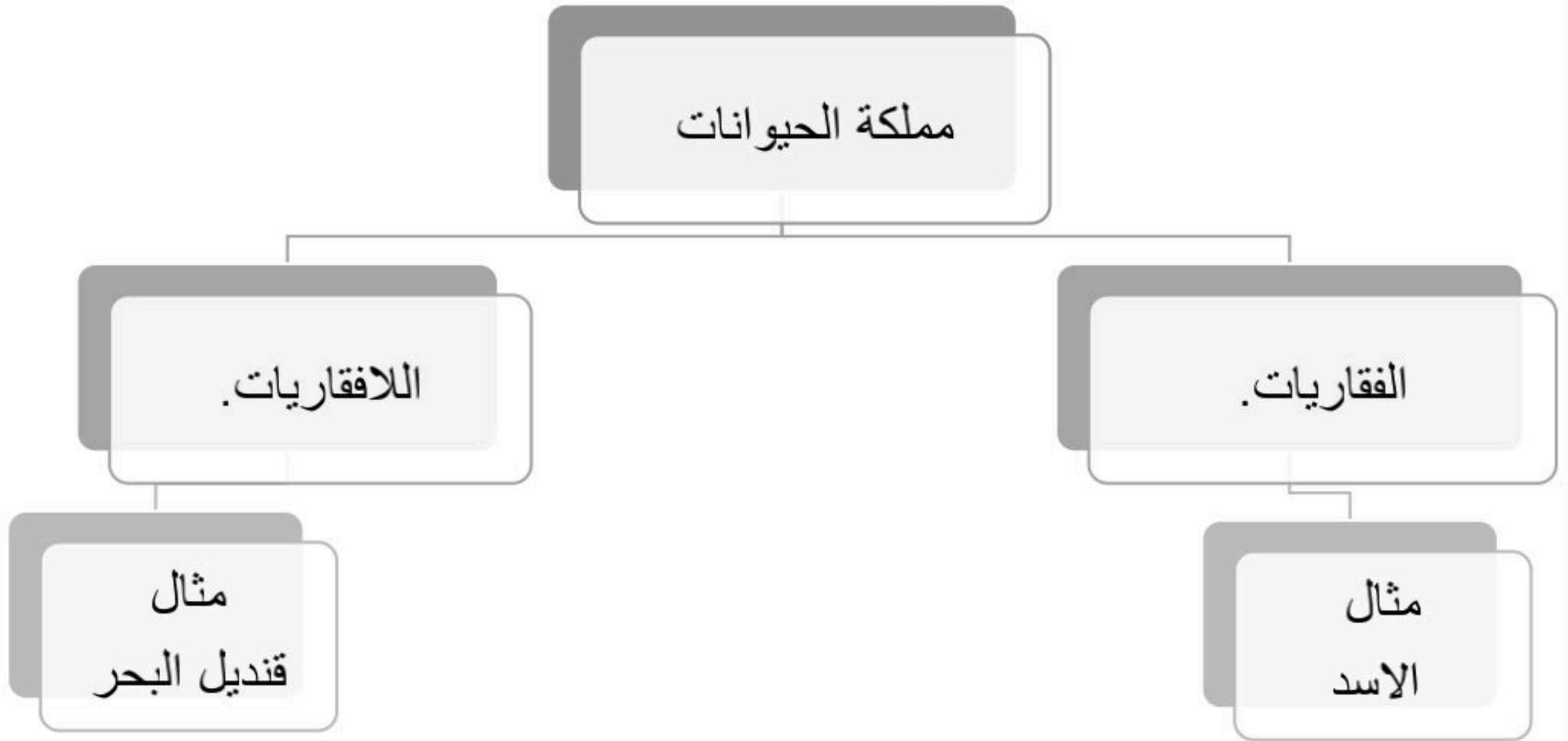
الدرجة : درجة لكل فقرة

١- النباتات التي ليس لها نظام اوعية تسمىالنباتات اللاوعائية.....

٢- تسمى العملية التي يتم من خلالها فقدان الماء عن طريق الثغورالنتح.....

٣- التكاثر الذي يتم فيه انتاج مخلوقات جديد من ابوين هوالتكاثر الجنسي.....

ب/ : أرسم مخطط مبسط يوضح اقسام الحيوانات ؟ الدرجة: ٢



ج/: قارني بين التكاثر الجنسي والتكاثر اللاجنسي ؟ الدرجة: ٣

هل يوجد خلط في الصفات	الخلايا الجنسية	عدد الاباء	التكاثر اللاجنسي
لا يوجد خلط في الصفات	ليس لها دور	١	التكاثر اللاجنسي
يوجد خلط في الصفات	لها الدور الاساسي	٢	التكاثر الجنسي

موقع منهجي
mnhaji.com



اختبار الفترة الأولى الفصل الدراسي الأول ١٤٤٨ هـ

الاسم :

السؤال الأول:

اختر الإجابة الصحيحة لكل فقرة من الفقرات التالية:

1	أي مستويات التصنيف التالية هو الأوسع ويضم أكبر تنوع من المخلوقات الحية؟	النوع	الجنس	الشعبة	المملكة
2	ينتمي حيوان الحصان إلى مجموعة الفقاريات لأنه يمتلك:	أربع أرجل	ذيلًا	عمودًا فقريًا	شعرًا يغطي جسمه
3	أي جزء من النبات مسؤول بشكل أساسي عن امتصاص الماء والأملاح المعدنية من التربة؟	الأوراق	الساق	الجذور	الأزهار
4	النباتات اللاوعائية تنمو عادة قرب سطح الأرض لأنه ليس لها:	أوعية لنقل الماء والغذاء	غشاء يمنع فقدان الماء	أعضاء حس حقيقية لاستشعار الخطر	كلورفيل لإنتاج الغذاء
5	عملية اتحاد مشيخ مذكر مع مشيخ مؤنث:	الإخصاب	التبرعم	الساق الجارية	الانقسام
6	عندما تنقسم خلية بكتيريا إلى خليتين متماثلتين، فإن هذه العملية تسمى:	التبرعم	الإخصاب	التكاثر الخضري	الانقسام
7	الحورية هي إحدى مراحل نمو:	الفراشة	الجرادة	النحلة	الضفدع
8	الجزء المذكر في الزهرة هو:	الكربلة	السداة	السبلة	البتلة
9	العلاقة بين النحلة التي تجمع الرحيق من الزهرة وتساعد في تلقيحها هي مثال على:	التطفل	التعايش	التنافس	تبادل المنفعة
10	تلتصق سمكة الريمورا الصغيرة بسمك القرش لتحصل على الحماية وبقايا الطعام دون أن تضر القرش. تسمى هذه العلاقة:	تعايش	افتراس	تطفل	تبادل منفعة

السؤال الثاني :

حدد كلمة صح أو خطأ لكل فقرة من الفقرات الآتية:

1	البكتيريا والبدائيات مخلوقات وحيدة الخلية لانواها لها	<input type="radio"/> صح	<input type="radio"/> خطأ
2	الفيروسات تسلك سلوك المخلوقات الحية أحياناً و سلوك الأشياء غير الحية أحياناً أخرى	<input type="radio"/> صح	<input type="radio"/> خطأ
3	تحدث عملية البناء الضوئي في جذور النبات	<input type="radio"/> صح	<input type="radio"/> خطأ
4	ينقل نسيج اللحاء السكر المصنوع في الأوراق إلى بقية أجزاء النبات	<input type="radio"/> صح	<input type="radio"/> خطأ
5	الأكسجين الذي نتنفسه هو أحد النواتج المهمة لعملية البناء الضوئي في النباتات	<input type="radio"/> صح	<input type="radio"/> خطأ
6	التكاثر الجنسي: هو إنتاج مخلوقات حية جديدة من ابوين	<input type="radio"/> صح	<input type="radio"/> خطأ
7	التلقيح الذاتي يحدث عندما تنتقل حبوب اللقاح من زهرة إلى زهرة أخرى على نبات آخر.	<input type="radio"/> صح	<input type="radio"/> خطأ
8	مرحلة العذراء هي مرحلة سكون تام لا يحدث فيها أي تغيير للمخلوق الحي	<input type="radio"/> صح	<input type="radio"/> خطأ
9	ضوء الشمس والماء والتربة هي أمثلة على العوامل الحيوية في النظام البيئي	<input type="radio"/> صح	<input type="radio"/> خطأ
10	السعة التحملية هي أقصى عدد من أفراد جماعة حيوية معينة يمكن للنظام البيئي أن يدعمه	<input type="radio"/> صح	<input type="radio"/> خطأ

انتهت الأسئلة ,,,

اختبار الفترة الأولى الفصل الدراسي الأول ١٤٤٨ هـ

الاسم :

نموذج الإجابة

السؤال الأول:

اختر الإجابة الصحيحة لكل فقرة من الفقرات التالية:

1	أي مستويات التصنيف التالية هو الأوسع ويضم أكبر تنوع من المخلوقات الحية؟	النوع	الجنس	الشعبة	المملكة
2	ينتمي حيوان الحصان إلى مجموعة الفقاريات لأنه يمتلك:	أربع أرجل	ذيلًا	عمودًا فقريًا	شعرًا يغطي جسمه
3	أي جزء من النبات مسؤول بشكل أساسي عن امتصاص الماء والأملاح المعدنية من التربة؟	الأوراق	الساق	الجزور	الأزهار
4	النباتات اللاوعائية تنمو عادة قرب سطح الأرض لأنه ليس لها:	أوعية لنقل الماء والغذاء	غشاء يمنع فقدان الماء	أعضاء حس حقيقية لاستشعار الخطر	كلورفيل لإنتاج الغذاء
5	عملية اتحاد مشيخ مذكر مع مشيخ مؤنث:	الإخصاب	التبرعم	الساق الجارية	الانقسام
6	عندما تنقسم خلية بكتيريا إلى خليتين متماثلتين، فإن هذه العملية تسمى:	التبرعم	الإخصاب	التكاثر الخضري	الانقسام
7	الحورية هي إحدى مراحل نمو:	الفراشة	الجرادة	النحلة	الضفدع
8	الجزء المذكر في الزهرة هو:	الكربلة	السداة	السبلة	البتلة
9	العلاقة بين النحلة التي تجمع الرحيق من الزهرة وتساعد في تلقيحها هي مثال على:	التطفل	التعايش	التنافس	تبادل المنفعة
10	تلتصق سمكة الريمورا الصغيرة بسمك القرش لتحصل على الحماية وبقايا الطعام دون أن تضر القرش. تسمى هذه العلاقة:	تعايش	افتراس	تطفل	تبادل منفعة

السؤال الثاني :

حدد كلمة صح أو خطأ لكل فقرة من الفقرات الآتية:

1	البكتيريا والبدائيات مخلوقات وحيدة الخلية لانواها لها	صح <input checked="" type="checkbox"/>	خطأ <input type="checkbox"/>
2	الفيروسات تسلك سلوك المخلوقات الحية أحياناً و سلوك الأشياء غير الحية أحياناً أخرى	صح <input checked="" type="checkbox"/>	خطأ <input type="checkbox"/>
3	تحدث عملية البناء الضوئي في جذور النبات	صح <input type="checkbox"/>	خطأ <input checked="" type="checkbox"/>
4	ينقل نسيج اللحاء السكر المصنوع في الأوراق إلى بقية أجزاء النبات	صح <input checked="" type="checkbox"/>	خطأ <input type="checkbox"/>
5	الأكسجين الذي نتنفسه هو أحد النواتج المهمة لعملية البناء الضوئي في النباتات	صح <input checked="" type="checkbox"/>	خطأ <input type="checkbox"/>
6	التكاثر الجنسي: هو إنتاج مخلوقات حية جديدة من ابوين	صح <input checked="" type="checkbox"/>	خطأ <input type="checkbox"/>
7	التلقيح الذاتي يحدث عندما تنتقل حبوب اللقاح من زهرة إلى زهرة أخرى على نبات آخر	صح <input type="checkbox"/>	خطأ <input checked="" type="checkbox"/>
8	مرحلة العذراء هي مرحلة سكون تام لا يحدث فيها أي تغيير للمخلوق الحي	صح <input type="checkbox"/>	خطأ <input checked="" type="checkbox"/>
9	ضوء الشمس والماء والتربة هي أمثلة على العوامل الحيوية في النظام البيئي	صح <input type="checkbox"/>	خطأ <input checked="" type="checkbox"/>
10	السعة التحملية هي أقصى عدد من أفراد جماعة حيوية معينة يمكن للنظام البيئي أن يدعمه	صح <input checked="" type="checkbox"/>	خطأ <input type="checkbox"/>

انتهت الأسئلة ,,,

موقع منهجي  mnhaji.com

اختبار الفترة	الأولى	الفصل الدراسي	الأول ١٤٤٨ هـ	اسم الطالبة		الدرجة
المادة	علوم	الصف	الخامس	معلمة المادة		التوقيع

السؤال الأول: ضعي علامة (√) أمام العبارة الصحيحة وعلامة (X) أما العبارة الخاطئة :

الإجابة	العبارة
	تمتاز النباتات الوعائية بأنها تحتوي على أنابيب ناقلة
	المملكة هي أكبر مستوى تصنيف للمخلوقات الحية وتضم مجموعة واسعة جدا من المخلوقات الحية
	الساق اللينه مكونه من مادة الكلورفيل اما الساق الخشبيه مغطاة باللحاء
	الخشب سلسلة من الانابيب تنقل الماء والاملاح المعدنية تنقله في اتجاه واحد
	معظم الطلائعيات وحيدة الخلية، ومعظم الفطريات تتكاثر لاجنسياً:
	الخلايا الجنسية تؤدي الدور الأساسي في التكاثر الجنسي
	الإخصاب هو الخطوة الأولى في التكاثر الجنسي
	يقوم الساق بعملية البناء الضوئي
	من النباتات البذرية السرخسيات
	تسمى الحيوانات التي لها عمود فقري لافقاريات

السؤال الثاني: اختاري الاجابة الصحيحة:

١	المستوى التصنيفي الذي يصف أكبر عدد من مجموعات المخلوقات الحية يسمى:	أ مملكة .	ب شعبة.	ج طائفة.
٢	أي المخلوقات الحية يتبع مملكة الفطريات ؟	أ الخميرة	ب الإسفنج	ج الحصان
٣	أي الممالك التالية تضم مخلوقات تشبه النباتات، ومخلوقات تشبه الحيوانات في خواصها؟	أ الطلائعيات	ب البكتيريا.	ج الفطريات.
٤	الخلية التي تحتوي على جدار خلوي هي الخلية	أ النباتية	ب الحيوانية	ج الخلية النباتية والحيوانية
٥	اصغر مستوى يمكن تصنيف المخلوق الحي فيه	أ النوع	ب الشعبة	ج المملكة
٦	تثبيت النبات في التربة، وتمتص الماء، والأملاح المعدنية من الأرض.	أ الجذور	ب الساق	ج الأوراق
٧	تحمل الأوراق، والأزهار، وتنظم نقل الماء، والغذاء في النبات .	أ الساق	ب الجذور	ج الأوراق
٨	تقوم بعملية مهمة في النبات، وهي عملية البناء الضوئي .	أ الأوراق	ب الجذور	ج الساق
٩	الهيدرا مخلوق حي يتكاثر عن طريق.....	أ التبرعم	ب الإخصاب	ج الانقسام
١٠	من خصائص التبرعم أن الأبناء...	أ ينتجون عن أب واحد	ب ينتجون عن بويضة مخصبة	ج ينتجون عن أبوين اثنين

نموذج الإجابة

اختبار الفترة	الأولى	الفصل الدراسي	الأول ١٤٤٨ هـ	اسم الطالبة	<u>الإجابة النموذجية</u>	الدرجة
المادة	علوم	الصف	الخامس	معلمة المادة		التوقيع

السؤال الأول: ضعي علامة (√) أمام العبارة الصحيحة وعلامة (X) أما العبارة الخاطئة :

الإجابة	العبارة
√	تمتاز النباتات الوعائية بأنها تحتوي على أنابيب ناقلة
√	المملكة هي أكبر مستوى تصنيف للمخلوقات الحية وتضم مجموعة واسعة جدا من المخلوقات الحية
√	الساق اللينة مكونه من مادة الكلورفيل اما الساق الخشبية مغطاة باللحاء
√	الخشب سلسلة من الاتابيب تنقل الماء والاملاح المعدنية تنقله في اتجاه واحد
√	معظم الطلائعيات وحيدة الخلية، ومعظم الفطريات تتكاثر لاجنسياً:
√	الخلايا الجنسية تؤدي الدور الأساسي في التكاثر الجنسي
√	الإخصاب هو الخطوة الأولى في التكاثر الجنسي
X	يقوم الساق بعملية البناء الضوئي
X	من النباتات البذرية السرخسيات
X	تسمى الحيوانات التي لها عمود فقري لافقاريات

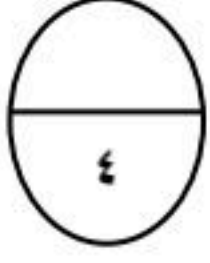
السؤال الثاني: اختاري الإجابة الصحيحة:

١	المستوى التصنيفي الذي يصف أكبر عدد من مجموعات المخلوقات الحية يسمى:	أ	مملكة	ب	شعبة	ج	طائفة
٢	أي المخلوقات الحية يتبع مملكة الفطريات ؟	أ	الخميرة	ب	الإسفنج	ج	الحصان
٣	أي الممالك التالية تضم مخلوقات تشبه النباتات، ومخلوقات تشبه الحيوانات في خواصها؟	أ	الطلائعيات	ب	البكتيريا	ج	الفطريات
٤	الخلية التي تحتوي على جدار خلوي هي الخلية	أ	النباتية	ب	الحيوانية	ج	الخلية النباتية والحيوانية
٥	اصغر مستوى يمكن تصنيف المخلوق الحي فيه	أ	النوع	ب	الشعبة	ج	المملكة
٦	تثبيت النبات في التربة، وتمتص الماء، والأملاح المعدنية من الأرض.	أ	الجذور	ب	الساق	ج	الأوراق
٧	تحمل الأوراق، والأزهار، وتنظم نقل الماء، والغذاء في النبات .	أ	الساق	ب	الجذور	ج	الأوراق
٨	تقوم بعملية مهمة في النبات، وهي عملية البناء الضوئي .	أ	الأوراق	ب	الجذور	ج	الساق
٩	الهديرا مخلوق حي يتكاثر عن طريق.....	أ	التبرعم	ب	الإخصاب	ج	الانقسام
١٠	من خصائص التبرعم أن الأبناء...	أ	ينتجون عن أب واحد	ب	ينتجون عن بويضة مخصبة	ج	ينتجون عن أبوين اثنين

اسم الطالب :

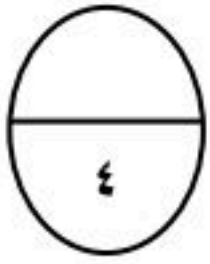
الصف : ٥ /

اختبار مادة العلوم للصف الخامس الفصل الدراسي الأول لعام ١٤٤٨ هـ



السؤال الأول : ضع علامة (✓) أمام العبارة الصحيحة و علامة (✗) أمام العبارات الخاطئة ؟

- ١ - الفطريات مخلوقات حية تعيش في أقسى الظروف مثل المياه الحارة و المالحة . ()
- ٢ - الحيوانات و النباتات مخلوقات حية تصنع غذائها بنفسها . ()
- ٣ - مغطاة البذور نباتات لا تنبت لها أزهار و بذورها قاسية . ()
- ٤ - التحول سلسلة من مراحل النمو المميزة المختلفة بعضها عن بعض . ()



السؤال الثاني : أكمل الفراغات التالية بالكلمة المناسبة ؟

(اللافقاريات - النباتات الوعائية - الكامبيوم - الإخصاب - جنسي)

- ١ - ينتج خلايا الخشب و اللحاء .
- ٢ - حيوانات ليس لها عمود فقري .
- ٣ - اتحاد المشيج المذكر مع المشيج المؤنث .
- ٤ - نباتات تحتوي على أوعية أو أنابيب لنقل الماء و الغذاء .

السؤال الثالث : أختَر الإجابة الصحيحة فيما يلي ؟

٢ - نوع الجذر في الصورة المجاورة .



٠ هوائي

٠ ليفي

٠ وتدي


١ - مجموعة واسعة من المخلوقات الحية .

٠ النوع

٠ المملكة

٠ التصنيف

٤ - يحدث الإخصاب الخارجي في .



٠ هوائي

٠ ليفي

٠ وتدي

٣ - نوع التكاثر في البكتيريا .



٠ انقسام

٠ تبرعم

٠ خضري

٦ - صنفت المخلوقات الحية على أساس التشابه في .

٠ الشكل - التركيب - ضوء الشمس

٠ الشكل - الوظيفة - المأوى

٠ الشكل - التركيب - الوظيفة

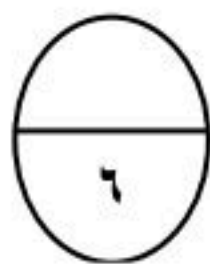
٥ - التحول في الفراشة .



٠ متساوي

٠ كامل

٠ ناقص



السؤال الرابع : اكتب الاجابة الصحيحة من المجموعة (أ) أمام ما يناسبها من المجموعة (ب) ؟

٤

المجموعة (ب)	
تكاثر يمتاز بخلط الصفات و الأبناء لا يشبهون الآباء .	
مثل الزواحف و الأسماك و الطيور و الثدييات .	
تمتص الماء و الأملاح من التربة و تثبت النبات و تخزين الغذاء .	
جميع أفرادها تسبب الضرر للمخلوقات الحية .	

المجموعة (أ)	
الفيروسات	١
الجزور	٢
الفقاريات	٣
التكاثر الجنسي	٤
النوع	٥

السؤال الخامس : أجب عن الأسئلة التالية ؟

أ - أكمل معادلة البناء الضوئي : ثاني أكسيد الكربون + + ← +

ب - مثل لحيوان يتكاثر جنسيا :

٢

انتهت الأسئلة

موقع منهجي
mnhaji.com



اختبار (منتصف الفصل) مادة العلوم للصف الخامس الفصل الدراسي الأول لعام
1448 هـ

٢٠

اسم الطالب :

السؤال الأول :

أ/ اختر الاجابة الصحيحة فيما يلي :

١	الجزء المذكر في الزهرة هو ...	(أ) السداة	(ب) الكريهة	(ج) السبلة	(د) البتلة
٢	أصغر مستويات التنظيم في المخلوقات الحية ..	(أ) الشعبة	(ب) الفصيلة	(ج) النوع	(د) المملكة
٣	سلسلة من مراحل النمو المميزة يختلف بعضها عن بعض..	(أ) التكاثر	(ب) التحول	(ج) التصنيف	(د) الإخصاب الداخلي
٤	يقوم بمساعدة الجذر على امتصاص الماء ..	(أ) البشرة	(ب) القلنسوة	(ج) القشرة	(د) الشعيرات الجذرية

ب/ 1/ رتب دورة حياة الجرادة؟

.....

2/ ماهي أجزاء الزهرة؟

.....

3/ ماهي مستويات التصنيف في المخلوقات الحية؟

.....

السؤال الثاني :

ضع علامة (v) أمام العبارة الصحيحة وعلامة (X) أمام العبارة الخاطئة

()	النباتات معراه البذور لا تنبت لها أزهار	1
()	انتقال حبوب اللقاح من جزء مذكر إلى جزء مؤنث في نفس الزهرة يسمى تلقیح ذاتي	2
()	يمر التحول الكامل بأربعة مراحل	3
()	الكربلة هي العضو الانثوي في الزهرة	4
()	الإخصاب الداخلي يحدث خارج الجسم	5
()	البكتيريا يتكاثر لا جنسيا عن طريق الانقسام	6
()	ينتج عن عملية البناء الضوئي سكر وأكسجين	7
()	وظيفة الكامبيوم هو ان يفصل بين الخشب واللحاء	8
()	يقصد بالنتح هو خروج الماء الزائد من الورقة	9
()	في عملية التكاثر الجنسي ينتج الأفراد الجديدة من أب واحد فقط	10

انتهت الاسئلة مع تمنياتي لكم بالتوفيق والنجاح

أياخندور