

تم تحميل وعرض المادة من

منهجي

mnhaji.com



موقع منهجي منصة تعليمية توفر كل ما يحتاجه المعلم
والطالب من حلول الكتب الدراسية وشرح للدروس
بأسلوب مبسط لكافة المراحل التعليمية وتوزيع
المناهج وتحضير وملخصات ونماذج اختبارات وأوراق
عمل جاهزة للطباعة والتحميل بشكل مجاني

حمل تطبيق منهجي ليصلك كل جديد





اختبار الفترة الثانية الفصل الدراسي الأول مادة العلوم للصف السادس ابتدائي للعام الدراسي ١٤٤٨ هـ

اسم الطالبة: الصف:

السؤال الأول: /اختر الإجابة الصحيحة بالإحاطة عليها بالتظليل الصحيح على الدائرة :



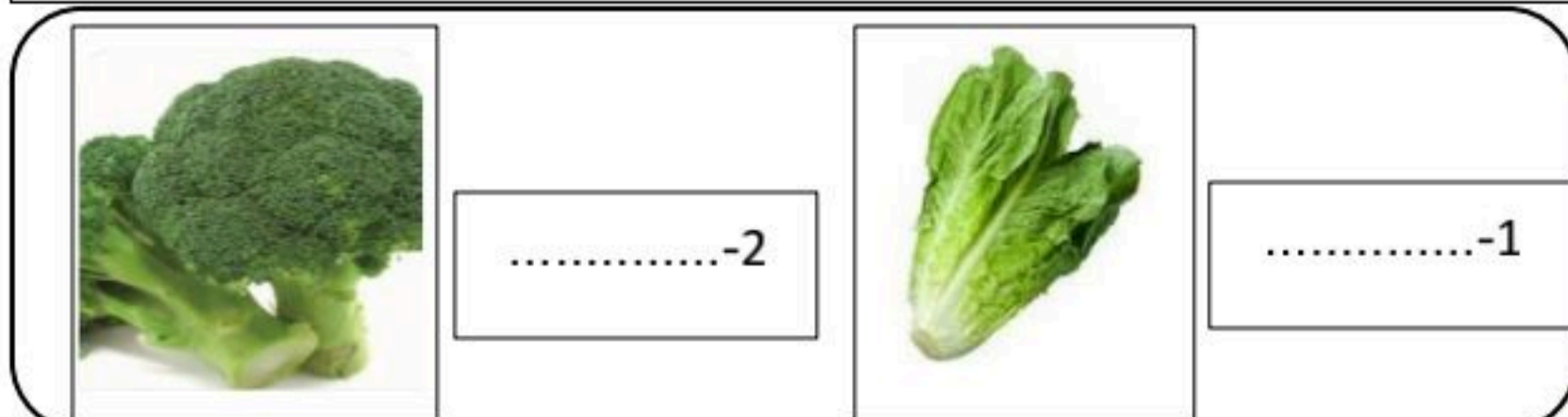
10

1_ قامت فاطمة بإعداد وجبة غذائية تحتوي على الخيار والبرتقال والفاصوليا السودانية وبنو الصنوبر ، أي من هذه الأطعمة ينتج من نبات معرفة البذور ؟							
أ	البرتقال	ب	الخيار	ج	الصنوبر	د	الفاصوليا السودانية
2- مخلوق حي ينمو ويتكاثر على الخبز الرطب يصنف هذا المخلوق الحي من.....							
أ	البكتريا	ب	الفطريات	ج	الطلائعيات	د	البدائيات
3-جهاز الدوران الذي يدفع الدم مباشرة في أنسجة الحيوان هو							
أ	جهاز الدوران المفتوح	ب	جهاز الدوران المغلق	ج	جهاز الانتشار	د	الجهاز الداعمي
4- أي الصفات مشتركة بين كل من الأسماك والثعابين والضفادع ؟ .							
أ	ثابتة درجة الحرارة	ب	متغيرة درجة الحرارة	ج	حيوانات لافقارية	د	تنفس بالرئتين
5شاهدأرنب ثعلبا فهرب سريعا وذلك لأن دماغ الأرنب أرسل إشارات إلى /							
أ	عضلات الأرجل	ب	عضلات الفك	ج	عضلات المعدة	د	الأعصاب

ب/ : اضع علامة ✓ أمام العبارات الصحيحة او ✗ امام العبارات الخاطئة ؟



1. يقوم اللحاء في الساق بنقل الماء والأملاح المعدنية من التربة إلى أعلى .	<input type="checkbox"/>
2. تتنفس العناكب عن طريق الانتشار .	<input type="checkbox"/>
3. يتحرك الجسم بفعل قوة ينتجها الجهاز العضلي .	<input type="checkbox"/>
4. الأوتار نسيج يربط العظام بالعضلات .	<input type="checkbox"/>



ج) من خلال الصور الموضحة أمامك ما الطريقة التي تخزن بها هذه النباتات الغذاء ؟





السؤال الثاني : أ/ اضع المصطلحات التالية أمام العبارات المناسبة :

10

الجهاز التنفسي

البناء الضوئي

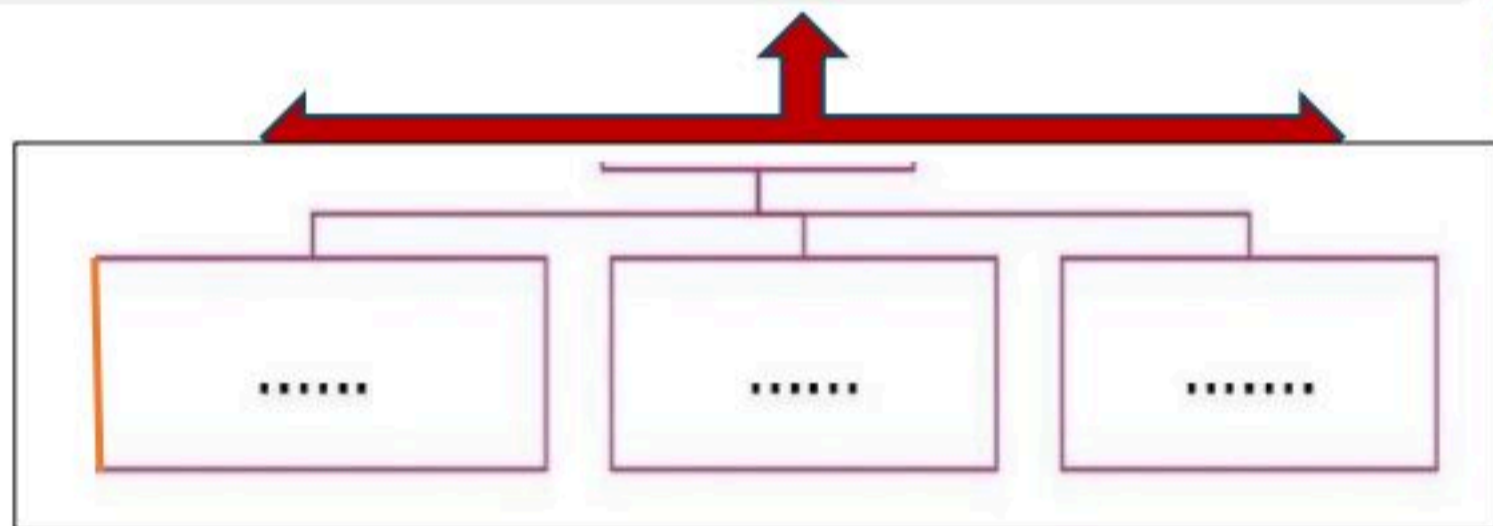
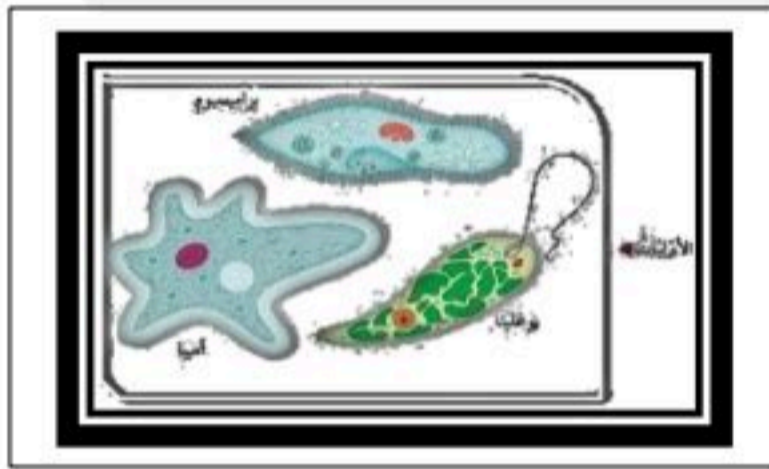
المخلوق الحي الدقيق

الهضم

جهاز الغدد الصماء

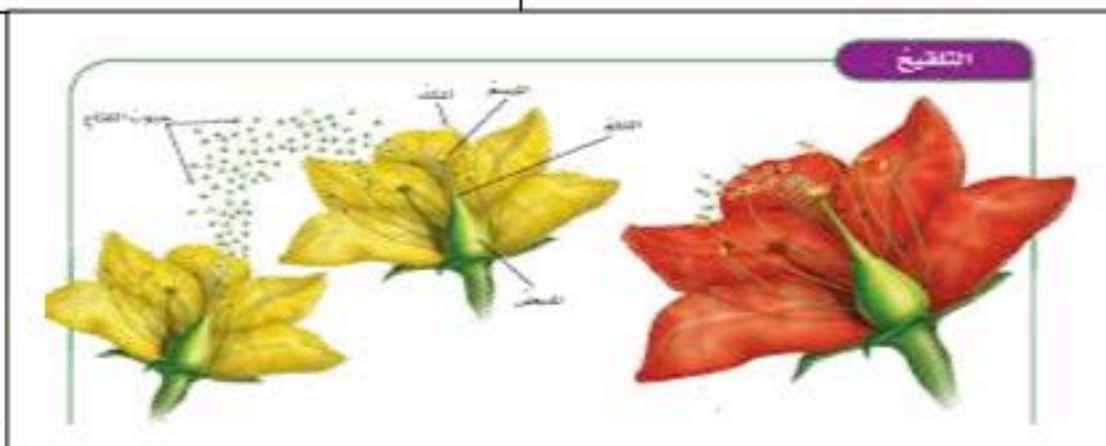
الهرمونات مواد كيميائية يفرزها ...	1.
عملية ابتلاع وتفكيك الغذاء وتجزئته إلى قطع وأجزاء بسيطة تستفيد منها الخلايا.	2.
عملية تقوم بها النباتات تستخدم فيها ضوء الشمس لإنتاج الغذاء .	3.
مخلوق حي مجهري لا يرى بالعين المجردة يمكن أن يكون وحيد الخلية ويمكن أن يكون متعدد الخلايا .	4.
عملية إطلاق الطاقة المخزنة في جزيئات الجلوكوز .	5.

ب/ كيف تتكاثر الطلائعيات ؟



ج/ ما الفرق بين التلقيح الذاتي والتلقيح الخلطي حسب المطلوب في الجدول ؟:

التلقيح الخلطي	التلقيح الذاتي	وجه المقارنة
.....	التعريف



انتهت الاسئلة
دعواتي لكن بالتوفيق والنجاح
المعلمة:

نموذج الإجابة



٢٠

اختبار الفترة الثانية الفصل الدراسي الأول مادة العلوم للصف السادس ابتدائي للعام الدراسي ١٤٤٨ هـ

اسم الطالبة: الصف:

السؤال الأول: أ/ اختار الإجابة الصحيحة بالإحاطة عليها بالتظليل الصحيح على الدائرة :



10

1_ قامت فاطمة بإعداد وجبة غذائية تحتوي على الخيار والبرتقال والفاصوليا السودانية وبذور الصنوبر ، أي من هذه الأطعمة ينتج من نبات معراة البذور ؟



أ) البرتقال (ب) الخيار (ج) الصنوبر (د) الفول السوداني

2- مخلوق حي ينمو ويتكاثر على الخبز الرطب يصنف هذا المخلوق الحي من.....

أ) البكتريا (ب) الفطريات (ج) الطلائعيات (د) البدائيات



3- جهاز الدوران الذي يدفع الدم مباشرة في أنسجة الحيوان هو

أ) جهاز الدوران المفتوح (ب) جهاز الدوران المغلق (ج) جهاز الانتشار (د) الجهاز الداعمي



4- أي الصفات مشتركة بين كل من الأسماك والثعابين والضفادع ؟ .

أ) ثابتة درجة الحرارة (ب) متغيرة درجة الحرارة (ج) حيوانات لافقارية (د) تتنفس بالرئتين



5 شاهدأرنب ثعلبا فهرب سريعا وذلك لأن دماغ الأرنب أرسل إشارات إلى /

أ) عضلات الأرجل (ب) عضلات الفك (ج) عضلات المعدة (د) الأعصاب

ب/ : اضع علامة ✓ أمام العبارات الصحيحة او ✗ امام العبارات الخاطئة ؟



1. يقوم اللحاء في الساق بنقل الماء والأملاح المعدنية من التربة إلى أعلى .



2. تتنفس العناكب عن طريق الانتشار .



3. يتحرك الجسم بفعل قوة ينتجها الجهاز العضلي .



4. الأوتار نسيج يربط العظام بالعضلات .



2- الأزهار



1- الأوراق

ج) من خلال الصور الموضحة أمامك ما الطريقة التي تخزن بها هذه النباتات الغذاء ؟





السؤال الثاني : أ/ اضع المصطلحات التالية أمام العبارات المناسبة :

10

الجهاز التنفسي

البناء الضوئي

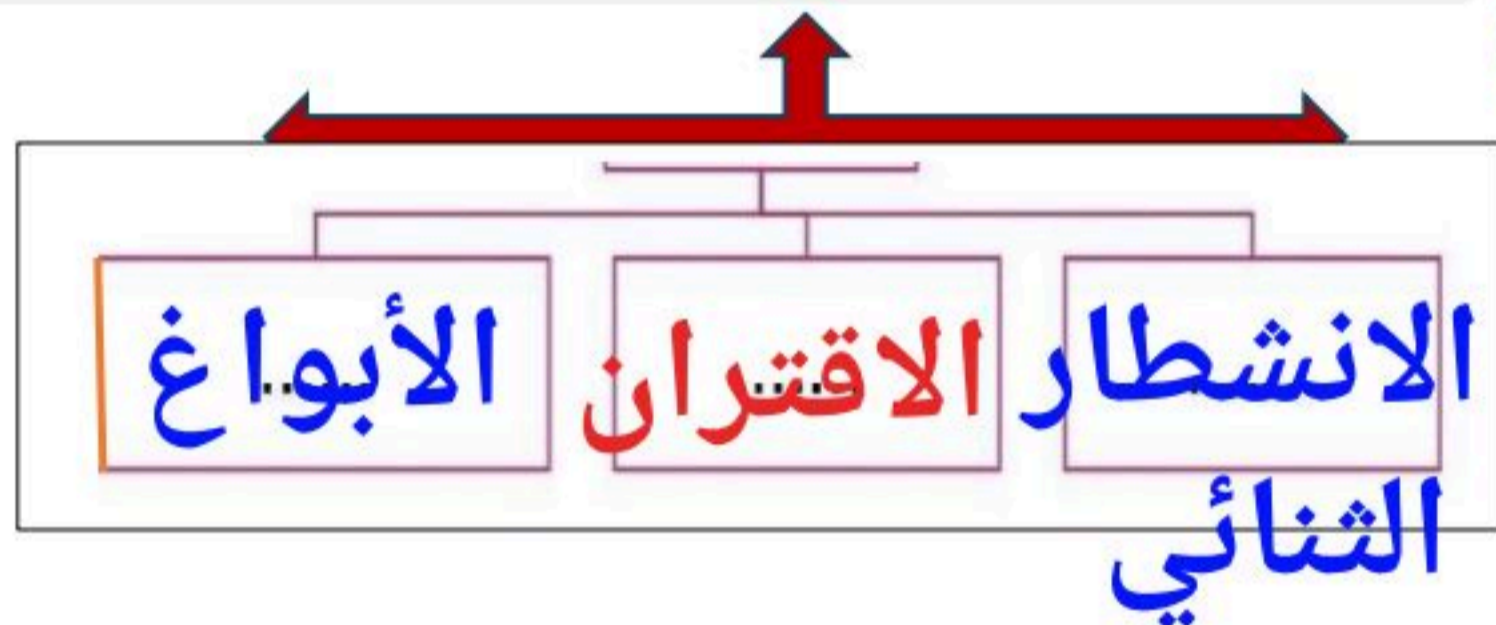
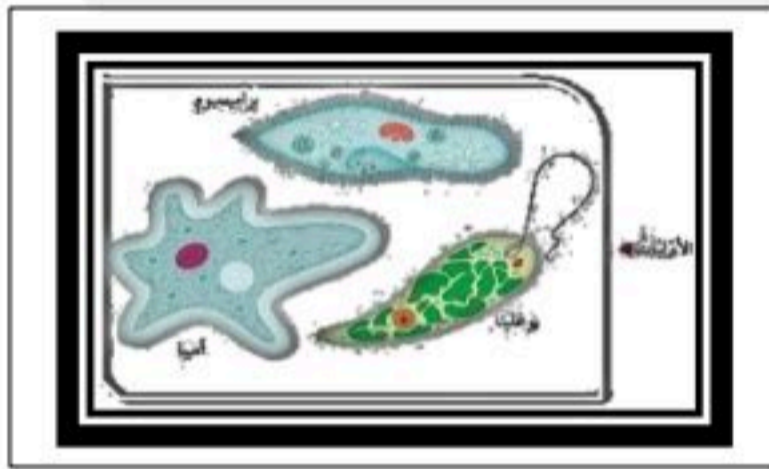
المخلوق الحي الدقيق

الهضم

جهاز الغدد الصماء

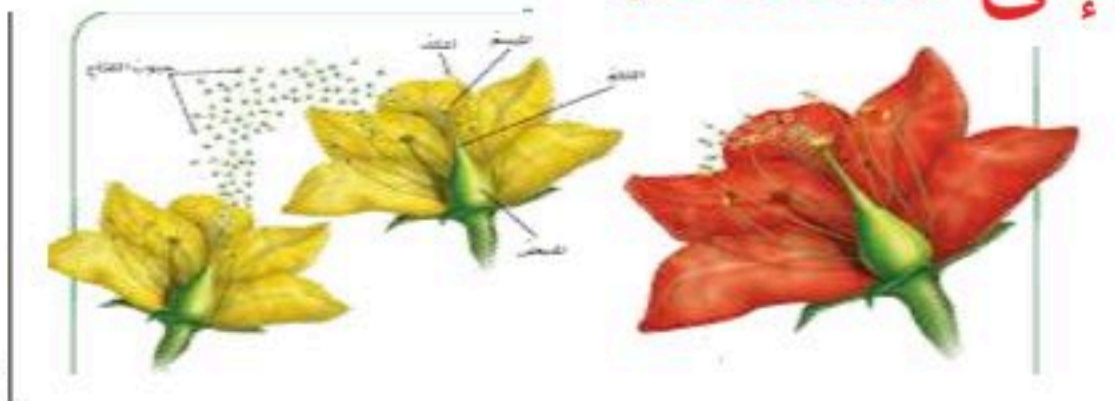
الهرمونات مواد كيميائية يفرزها ...	1. جهاز الغدد الصماء
عملية ابتلاع وتفكيك الغذاء وتجزئته إلى قطع وأجزاء بسيطة تستفيد منها الخلايا.	2. الهضم
عملية تقوم بها النباتات تستخدم فيها ضوء الشمس لإنتاج الغذاء .	3. البناء الضوئي
مخلوق حي مجهرى لا يرى بالعين المجردة يمكن أن يكون وحيد الخلية ويمكن أن يكون متعدد الخلايا .	4. المخلوق الحي الدقيق
عملية إطلاق الطاقة المخزنة في جزيئات الجلوكوز .	5. الجهاز التنفسي

ب/ كيف تتكاثر الطلائعيات ؟



ج/ ما الفرق بين التلقيح الذاتي والتلقيح الخلطي حسب المطلوب في الجدول ؟:

التلقيح الخلطي	التلقيح الذاتي	وجه المقارنة
تنتقل حبوب اللقاح من متك زهرة إلى ميسم زهرة أخرى بواسطة الملقحات.	تنتقل حبوب اللقاح من المتك إلى الميسم في الزهرة نفسها دون الحاجة إلى ملقحات.	التعريف



انتهت الاسئلة
دعواتي لكن بالتوفيق والنجاح
المعلمة:

اختبار منتصف الفصل الدراسي الاول (الفترة الثانية) مادة العلوم للصف السادس لعام ١٤٤٨ هـ

اسم الطالبة:

السؤال الأول :



أ) أكمل كلاً من الجمل التالية بالعبارة المناسبة :-

التنفس

الاقتران

الدوران

الإخراج

الجهاز الهيكلي

التلقيح

١. يتكون من العظام والأوتار والأربطة .
٢. العملية التي يلتحم فيها مخلوقان حيان ويتبادلان المادة الوراثية معاً تسمى
٣. انتقال حبوب اللقاح من المتك إلى الميسم في الأزهار يسمى
٤. عملية يتخلص فيها الجسم من الفضلات التي يكونها
٥. عملية تمكن الجسم من التزود بالأكسجين والتخلص من ثاني أكسيد الكربون.
٦. حركة المواد خلال جسم الحيوان تسمى

ب) اختاري الإجابة الصحيحة :-

١. المخلوقات الحية التي تستخدم الخياشيم والجلد في تنفسها هي:
أ - الطيور ب - البرمائيات ج - الثدييات د - الأسماك
٢. ما التركيب الذي يفرز الأنزيمات في عفن الخبز؟
أ - الأبواغ ب - المغازل ج - الجذور د - الخيوط الفطرية
٣. إن دور النحلة في عملية تكاثر نبات مغطى بالبذور هو:
أ - صانع العسل ب - منتج ج - ناقل للثمار د - ملقح
٤. أي العمليات الآتية مسؤول عن تحويل المواد الغذائية المعقدة إلى مواد بسيطة يمكن للخلايا الاستفادة منها؟
أ - التنفس ب - الهضم ج - الدوران د - الإخراج



(أ) نضع علامة ✓ او ✗ امام العبارات التالية:

تتكاثر جميع أنواع المخلوقات الحية المجهرية تكاثرًا لاجنسيًا .	<input type="radio"/>
البكتيريا مثال على المخلوقات الحية الدقيقة أو الميكروبات .	<input type="radio"/>
تفرز الهرمونات في الجسم عن طريق جهاز الغدد الصماء.	<input type="radio"/>
الفطريات المجهرية تسبب مرض القدم الرياضي .	<input type="radio"/>
تبادل البرماتيات الغازات مع البيئة المحيطة عن طريق رئاتها فقط .	<input type="radio"/>

(ب) اخترى من العمود أ ما يناسبه من العمود ب :

ب	أ
أ - إنتاج أفراد من النوع نفسه.	١ . الجهاز العضلي
ب - جزء من النبات يثبت النبات في التربة.	٢ . الساق
ج - عملية تقوم بها النباتات ومخلوقات حية أخرى لإنتاج الغذاء في صورة سكر نبات.	٣ . البناء الضوئي
د - التركيب الذي يدعم النبات ويحمل أوراقه.	٤ . الجذور
هـ - يوفر القوة اللازمة لتحريك الجسم.	٥ . التكاثر



نهوذج الإجابة

٢٠

اختبار منتصف الفصل الدراسي الأول (الفترة الثانية) مادة العلوم للصف السادس لعام ١٤٤٨ هـ

اسم الطالبة:

السؤال الأول :



أ) أكملى كلا من الجمل التالية بالعبارة المناسبة :-

التنفس

الاقتران

الدوران

الإخراج

الجهاز الهيكلي

التلقيح

١. **الجهاز الهيكلي** يتكون من العظام والأوتار والأربطة .

٢. العملية التي يلتحم فيها مخلوقان حيان ويتبادلان المادة الوراثية معًا تسمى **الاقتران**.

٣. انتقال حبوب اللقاح من المتك إلى الميسم في الأزهار يسمى **التلقيح**

٤. عملية يتخلص فيها الجسم من الفضلات التي يكونها **الإخراج**

٥. **التنفس** عملية تمكن الجسم من التزود بالأكسجين والتخلص من ثاني أكسيد الكربون.

٦. حركة المواد خلال جسم الحيوان تسمى **الدوران**.

ب) اختاري الإجابة الصحيحة :-

١. المخلوقات الحية التي تستخدم الخياشيم والجلد في تنفسها هي:

أ - الطيور ب - البرمائيات ج - الثدييات د - الأسماك

٢. ما التركيب الذي يفرز الأنزيمات في عفن الخبز؟

أ - الأبواغ ب - المغازل ج - الجذور د - الخيوط الفطرية

٣. إن دور النحلة في عملية تكاثر نبات مغطى بالبذور هو:

أ - صانع العسل ب - منتج ج - ناقل للثمار د - ملقح

٤. أي العمليات الآتية مسؤول عن تحويل المواد الغذائية المعقدة إلى مواد بسيطة يمكن للخلايا الاستفادة منها؟

أ - التنفس ب - الهضم ج - الدوران د - الإخراج





(أ) نضع علامة ✓ او ✗ امام العبارات التالية:

تكاثر جميع أنواع المخلوقات الحية المجهرية تكاثرًا لاجنسيًا .	✗
البكتيريا مثال على المخلوقات الحية الدقيقة أو الميكروبات .	✓
تفرز الهرمونات في الجسم عن طريق جهاز الغدد الصماء.	✓
الفطريات المجهرية تسبب مرض القدم الرياضي .	✓
تبادل البرماتيات الغازات مع البيئة المحيطة عن طريق رئاتها فقط .	✗

(ب) اخترى من العمود أ ما يناسبه من العمود ب :

ب	أ
أ - إنتاج أفراد من النوع نفسه. (٥)	١ . الجهاز العضلي
ب - جزء من النبات يثبت النبات في التربة. (٤)	٢ . الساق
ج - عملية تقوم بها النباتات ومخلوقات حية أخرى لإنتاج الغذاء في صورة سكر نبات. (٣)	٣ . البناء الضوئي
د - التركيب الذي يدعم النبات ويحمل أوراقه. (٢)	٤ . الجذور
هـ - يوفر القوة اللازمة لتحريك الجسم. (١)	٥ . التكاثر



اختبار الفترة الثانية لمادة العلوم للصف السادس ابتدائي للعام الدراسي ١٤٤٨ هـ

اسم الطالب: الصف: السادس (.....)

السؤال الأول: ضع دائرة حول الحرف الذي يمثل الاختيار الصحيح فيما يلي :

١- طريقة التكاثر اللاجنسي التي ينمو فيها بروز صغير على الخلية الأم ثم ينفصل مكونًا مخلوقًا جديدًا هي:

أ	الانشطار الثنائي.	ب	الاقتران.	ج	تكوين الأبواغ.	د	التبرعم.
---	-------------------	---	-----------	---	----------------	---	----------

٢- ما هي النواتج الرئيسية لعملية البناء الضوئي؟

أ	أكسجين وماء.	ب	سكر الجلوكوز وثاني أكسيد الكربون.	ج	سكر الجلوكوز وأكسجين.	د	ماء وثاني أكسيد الكربون.
---	--------------	---	-----------------------------------	---	-----------------------	---	--------------------------

٣- ما الوظيفة الأساسية لجهاز الدوران في الحيوانات؟

أ	تفكيك الطعام إلى جزيئات صغيرة.	ب	نقل الغذاء والأكسجين والفضلات في الجسم.	ج	التخلص من ثاني أكسيد الكربون فقط.	د	إطلاق الطاقة من الغذاء.
---	--------------------------------	---	---	---	-----------------------------------	---	-------------------------

٤- ما هي الأنسجة التي تربط العضلات بالعظام؟

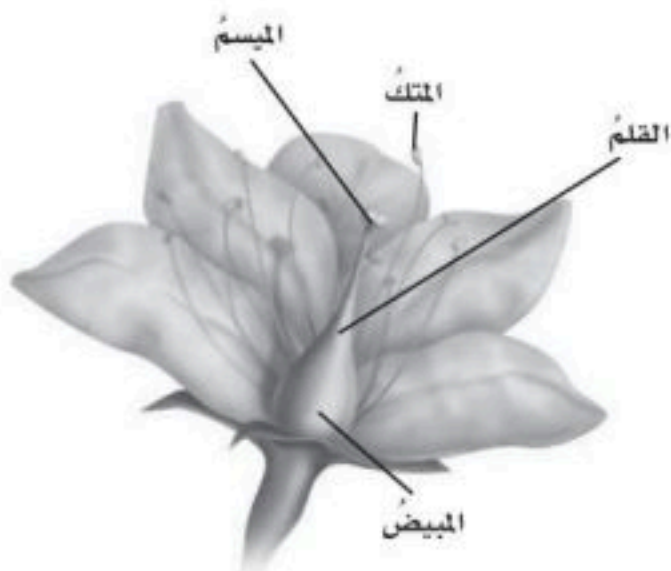
أ	الأوتار.	ب	الأربطة.	ج	الأعصاب.	د	الغضاريف.
---	----------	---	----------	---	----------	---	-----------

٥- أي العمليات الآتية مسؤولة عن تحويل المواد الغذائية المعقدة إلى مواد بسيطة يمكن للخلايا الاستفادة منها؟

أ	الدوران.	ب	الهضم.	ج	التنفس.	د	الإخراج.
---	----------	---	--------	---	---------	---	----------

٦- يمثل الشكل التالي بعض أجزاء الزهرة.

أي الأجزاء المبينة في الشكل يُنتج حبوب اللقاح؟



أ	القلم.	ب	الميسم.	ج	المتك.	د	المبيض.
---	--------	---	---------	---	--------	---	---------

السؤال الثاني: ضع علامة (√) أمام العبارة الصحيحة وعلامة (x) أمام العبارة الخاطئة فيما يلي:

جميع المخلوقات الحية الدقيقة ضارة بالإنسان.	١	()
جميع النباتات تتكاثر عن طريق البذور.	٢	()
عمل العضلات دائماً في أزواج متقابلة لتحقيق الحركة.	٣	()
ينقل اللحاء الغذاء المصنوع في الأوراق إلى بقية أجزاء النبات.	٤	()
تُعتبر أجهزة الفقاريات أكثر تعقيداً وتخصصاً من أجهزة معظم اللافقاريات.	٥	()
الهرمونات مواد كيميائية يفرزها جهاز الغدد الصماء.	٦	()
الاقتران هو نوع من أنواع التكاثر اللاجنسي.	٧	()
الأرنب له هيكل خارجي دعامي.	٨	()

السؤال الثالث: أكمل كلا من الجمل التالية بالعبارة المناسبة:

الساق

الإخراج

الثابتة درجة الحرارة

البذرة

- ١- عملية يتخلص فيها الجسم من الفضلات التي يكونها.
- ٢- هو التركيب الذي يدعم النبات ويحمل أوراقه.
- ٣- يساعد الجلد والعرق على المحافظة على درجات حرارة أجسام الحيوانات
- ٤- تركيب فيه نبات صغير غير مكتمل النمو، ويخزن الغذاء.

السؤال الرابع: أجب عن الأسئلة الآتية:

١- تُعدُّ عملية التكاثر ضروريةً لجميع المخلوقات الحية. ما هو تعريف التكاثر، وما هي أنواعه؟

.....
.....

٢- ماهي الأعضاء التي يحميها القفص الصدري؟

.....
.....

اختبار منتصف الفصل الدراسي الأول الفترة الثانية لماده العلوم لصف السادس العام 1448 هـ

اسم الطالب / مدة الاختبار / 45 دقيقة عدد الأوراق / 2

السؤال الأول:

(أ) اختاري الإجابة الصحيحة فيما يلي:

المصطلح العلمي للمخلوق الحي الدقيق				
(أ) وحيدة خلية	(ب) الميكروبات	(ج) عديدة خلية	(د) فطريات	1
عملية يتم فيها ابتلاع الغذاء وتفكيكه إلى أجزاء ومركبات بسيطة				2
(أ) الهضم	(ب) الإخراج	(ج) التنفس	(د) الدوران	
هو الحيوان الذي يتغذى على كميات كبيرة من بقايا أو مخلفات الحيوانات الميتة				3
(أ) الفريسة	(ب) المفترس	(ج) الحيوان الكانس	(د) القارت	
يدفع القلب الدم مباشرة إلى انسجه الجسم يسمى				4
(أ) جهاز دوران مغلق	(ب) جهاز دوران مفتوح	(ج) الدورة الدموية	(د) الإخراج	
منطقة تكون مياهها اقل ملوحة من مياة المحيط وأكثر ملوحة من الأنهار				5
(أ) مصب الأنهار	(ب) الأراضي الرطبة	(ج) الغابات	(د) البحيرات	
حيوان من اللافقاريات جهازه التنفسي عبارة عن رئات تشبه صفحات الكتاب				6
(أ) البرمائيات	(ب) الطيور	(ج) الديدان	(د) العناكب	
شاهد أرنب ثعلبا فهرب سريعا وذلك لان الدماغ ارسل إشارات إلى				7
(أ) الجهاز الهضمي	(ب) عضلات الأرجل	(ج) العظام	(د) الغدة الكظرية	

(ب) ضعي الكلمة المناسبة في الفراغ المناسب فيما يلي:

المناخ - التنفس - السلسلة الغذائية

عملية إطلاق الطاقة المخزنة في جزيئات الجلوكوز	1
تبين انتقال الطاقة من مخلوق حي إلى آخر	2
متوسط حالة الطقس في منطقة جغرافية خلال فترة زمنية طويلة	3

يتبع



(أ) اختاري من العمود أ مايناسبة من العمود ب لتحديد وظائف أجزاء الجهاز الهيكلي

العمود أ	-	العمود ب
١		العظام
٢		النسيج يربط بين العظام والعضلات
٣		النسيج صلب وخفيف وقوي
		النسيج يربط بين العظام مع بعضها

(ب) ضعي علامة صح أو خطأ امام العبارات التالية مع تصحيح الخطاء :

1	التايجا منطقة غابات ذات أشجار مخروطية دائمة الخضرة
2	الهرمونات مواد كيميائية تفرز في الدم مباشرة وتغير أنشطة الجسم
3	تتكاثر الفطريات ومنها الخميرة عن طريق التبرعم
4	التربة الصحراوية تحتوي على الكثير من الدبال
5	النطاق أ يسمى التربة تحت السطحية ويحتوي على صخور صغيرة

(ج) عددي طرق حفظ التربة؟

(د) فسري لماذا يعتبر الجهاز التنفسي جزء من الجهاز الإخراجي؟



الصف السادس الابتدائي

المادة: علوم

الزمن:

اختبار الفترة الثانية - الفصل الدراسي الاول ١٤٤٨ هـ

اسم الطالب	الفصل	الدرجة النهائية	٢٠
------------	-------	-----------------	----

أختر الإجابة الصحيحة فيما يلي.

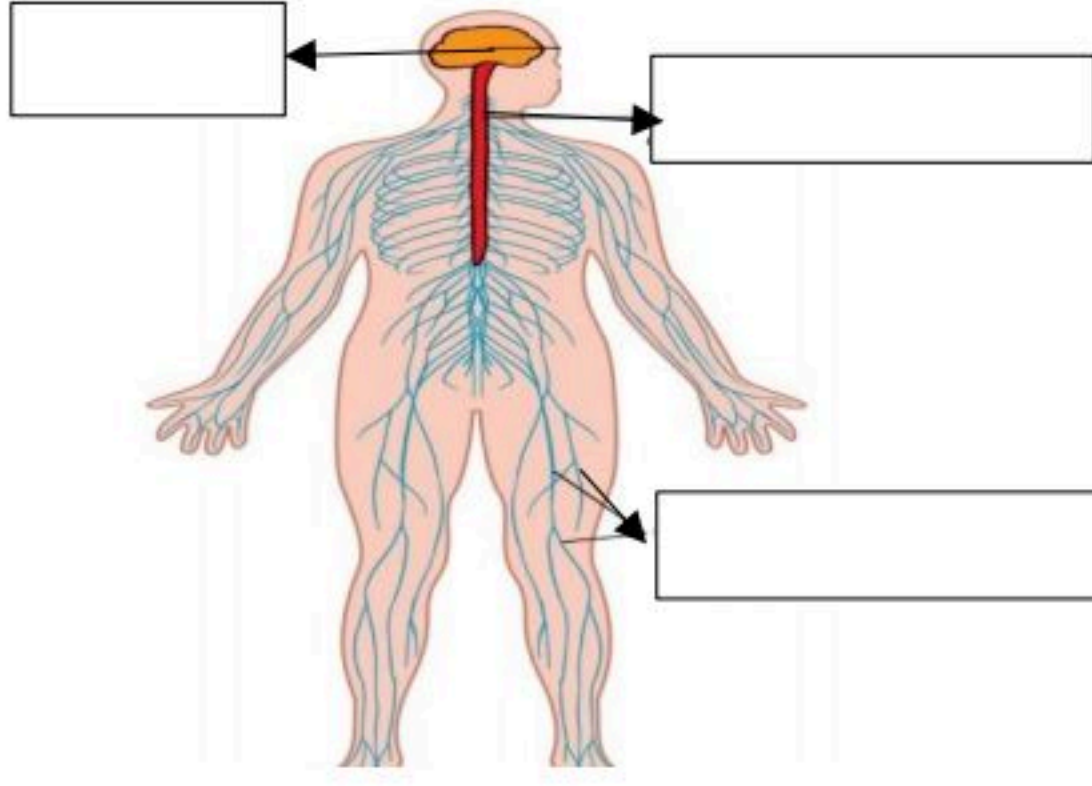
١١. يتكون الجهاز من عظام، اربطة واورار.	أ. العضلي	ب. الهيكلية	ج. العصبي
١٢. هي مواد كيميائية تفرز في الدم مباشرة وتغير أنشطة الجسم، مثل الادريالين.	أ. اوتار	ب. اربطة	ج. الهرمونات
١٣. الجهاز ينظم وظائف الجسم من خلال نقل الإشارات بين الدماغ والأعضاء.	أ. العصبي	ب. الغدد الصماء	ج. التنفسي
١٤. الديدان والبكتريا والفطريات امثلة على	أ. المنتجات	ب. المستهلكات	ج. المحلات
١٥. حيوانات لا تصطاد ولا تقتل، بل تتغذى على بقايا المخلوقات الميتة.	أ. كائنة	ب. قارئة	ج. منتج
١٦. ينتقل فقط من الطاقة من مستوى الى مستوى اخر في الهرم الغذائي	أ. ٥%	ب. ١٠%	ج. ٢٠%
١٧. هي نظام بيئي يشغل منطقة واسعة يسود فيها مناخ معين وتعيش فيها أنواع معينة من الحيوانات والنباتات	أ. المنخفض الجوي	ب. ظل المطر	ج. منطقة حيوية
١٨. تغطي ٢٠% من مساحة اليابسة	أ. التندرا	ب. التايجا	ج. الأراضي العشبية
١٩. الكثير من الطيور تهجر لمنطقة التايجا في فصل الصيف. علل	أ. تكاثر الحشرات	ب. الطقس البارد	ج. الطقس الجاف
٢٠. تعد موطناً لأنواع مختلفة من المخلوقات الحية تزيد على ما هو موجود في المناطق الحيوية مجتمعه	أ. الغابات الاستوائية المطيرة	ب. الأراضي العشبية	ج. الصحراء
١. هي مخلوقات حية مجهرية تسمى الميكروبات	أ. كائنات حية دقيقة	ب. منتجات	ج. مستهلكات
٢. تعد مصدر الغذاء الرئيسي في الأنظمة البيئية البحرية.	أ. البكتريا	ب. الفطريات	ج. الدياتومات
٣. تتكاثر معظم الطلائعيات بالانشطار الثنائي؛ وهو تكاثر...	أ. لا جنسي	ب. ابواغ	ج. جنسي
٤. يتربص عفن الخبز من خيوط تسمى	أ. كروموسومات	ب. الخيوط الفطرية	ج. جذور النباتات
٥. تتكاثر البكتريا جنسياً بواسطة	أ. الاقتران	ب. الانشطار	ج. الانقسام
٦. هو عملية يتم فيها ابتلاع الغذاء وتفكيكه الى أجزاء بسيطة يمكن للخلايا الاستفادة منها.	أ. الهضم	ب. الإخراج	ج. التنفس
٧. العناكب تتبادل الغازات عن طريق رئات تسمى	أ. الادمة	ب. رئات كتابية	ج. الكامبيوم
٨. صغارها تستخدم الخياشيم؛ و كبارها تستخدم الرئات في التنفس.	أ. الطيور	ب. الثدييات	ج. البرمائيات
٩. يتحرك الدم داخل اوعية دموية (يتم تبادل المواد عن طريق الانتشار).	أ. جهاز دوران مغلق	ب. المركب	ج. جهاز دوران مفتوح
١٠. هو حركة الاكسجين وسكر الجلوكوز والفضلات في الجسم.	أ. التنفس	ب. الدوران	ج. الاخراج

أتم شعلة هذا الوطن ووقوده، فاحرصوا أن تبقى شعلة عطائكم متقدة لا تنطفئ.



س١/ اختاري الإجابة الصحيحة لكل مما يلي بوضع دائرة عليها :

١- الخميرة أحد المخلوقات الحية الدقيقة التي تستخدم لإعداد الخبز إلى أي مجموعة تنتمي الخميرة ؟			
أ - البكتيريا	ب - الطلائعيات	ج - الفيروسات	د - الفطريات
٢- دور النحلة في عملية تكاثر نبات مغطى البذور هو :			
أ - ناقل للثمار	ب - ملقح	ج - منتج	د - صانع العسل
٣- أي مما يلي له هيكل خارجي دعامي ؟			
أ - الجندب	ب - الكلب	ج - السمكة	د - الأرنب
٤- من الشكل المجاور			
			
أي الأسهم المبينة في الرسم يجب أن يكون في الاتجاه المعاكس لتمثيل عملية البناء الضوئي ؟			
أ - الأكسجين	ب - ضوء الشمس	ج - الماء	د - ثاني أكسيد الكربون
٥- أي الأجهزة التالية يفرز الهرمونات مباشرة في الدم ؟			
أ - الجهاز الهضمي	ب - الجهاز التنفسي	ج - الجهاز العصبي	د - جهاز الغدد الصماء
٦- العملية المستمرة للانتقال من مرحلة التكاثر الجنسي إلى مرحلة التكاثر اللاجنسي تسمى بظاهرة :			
أ - الوراثة	ب - التكاثر	ج - الإخصاب	د - تعاقب الأجيال
٧- تحدث عملية البناء الضوئي في تراكيب تسمى :			
أ - النواة	ب - البلاستيدات الخضراء	ج - السيتوبلازم	د - الجدار الخلوي
٨- الجزء الناقص في معادلة البناء الضوئي هو :			
			
أ - الأكسجين	ب - هواء	ج - سكر الجلوكوز	د - تربة
٩- ما التركيب الذي يفرز الإنزيمات في عفن الخبز ؟			
أ - الأبواغ	ب - الجذور	ج - الخيوط الفطرية	د - المغازل
١٠- يضخ القلب الدم الغير مؤكسج إلى :			
أ - القلب	ب - أنحاء الجسم	ج - الكبد	د - الرئتين



س٢ / أ - أدرسي الشكل التالي ثم أجيبي عن ما يلي :

١- حددي الأعضاء المكونة للجهاز على الرسم المجاور ؟

٢- ما اسم الجهاز الحيوي ؟

٣- ماهي وظيفته ؟

ب - اكتشفي الخطأ بوضع خط تحته في العبارات التالية ثم صوبيه :

١- ترتبط العظام مع بعضها البعض بواسطة أوتار مرنة وقوية .

٢- التلقيح الخلطي هو انتقال حبوب اللقاح من المتك إلى الميسم في الزهرة نفسها .

٣- الاقتران هو نوع من التكاثر اللاجنسي .

٤- تستخدم الطيور الخياشيم في عملية تبادل الغازات .

٥- النباتات مغطاة البذور هي من أقدم النباتات البذرية على سطح الأرض .

س٣ / أ - قارني بين

ثابتة درجة الحرارة	متغيرة درجة الحرارة
مثل :	مثل :

ب - اختاري من المجموعة - أ - ما يناسبه من المجموعة - ب - فيما يلي :

ب - وظيفته	أ - الجهاز الحيوي
مسؤول عن تخليص الجسم من الفضلات .	١- الجهاز الهيكلي
مسؤول عن هضم الطعام وامتصاصه .	٢- الجهاز الهضمي
مسؤول عن حماية الأعضاء الداخلية ويعطي الجسم شكله .	٣- الجهاز التنفسي
مسؤول عن تزويد الجسم بالأكسجين وإخراج ثاني أكسيد الكربون .	٤- الجهاز الإخراجي
	٥- جهاز الغدد الصماء

انتهت الأسئلة

معلمة المادة : أمل الزهراني