

تم تحميل وعرض المادة من

منهجي

mnhaji.com



موقع منهجي منصة تعليمية توفر كل ما يحتاجه المعلم
والطالب من حلول الكتب الدراسية وشرح للدروس
بأسلوب مبسط لكافة المراحل التعليمية وتوزيع
المناهج وتحضير وملخصات ونماذج اختبارات وأوراق
عمل جاهزة للطباعة والتحميل بشكل مجاني

حمل تطبيق منهجي ليصلك كل جديد



اختبار (منتصف الفصل) مادة العلوم للصف الثالث الفصل الدراسي الثالث لعام ١٤٤٦ هـ

السؤال الأول :-

نختار الإجابة الصحيحة فيما يلي :-

١٠

| | |
|---|--|
| ١- وحدة قياس الطول | ٢- تصنع أسلاك الكهرباء من النحاس لانه |
| أ- المتر | أ- هش |
| ب - كيلوجرام | ب - جيد التوصيل |
| ج - لتر | ج - ضعيف التوصيل |
| ٣- تتكون المادة من وحدات بنائية تسمى | ٤- تتحرك جزيئاتها بحرية |
| أ- العناصر | أ- الصلبة |
| ب - المغناطيس | ب - السائلة |
| ج - الورق | ج - الغازية |
| ٥- من التغيرات الكيميائية للورقة | ٦- أي مما يلي يعد محلولاً ؟ |
| أ- تمزيقها | أ- الرمل |
| ب - القص | ب - النحاس الاصفر |
| ج - الحرق | ج - السلطة |

ب) نضع كل مصطلح علمي في العبارة المناسبة :-

(التغير الفيزيائي ، المادة ، الشغل ، المخلوط)

- ١- (.....) خليط من مادتين مختلفتين مع احتفاظ المواد بخصائصها .
- ٢- (.....) القوة المبذولة لتحريك جسم ما مسافة معينة .
- ٣- (.....) أي شي له حجم وكتلة .
- ٤- (.....) تغير يحدث في شكل المادة او مظهرها .

السؤال الثاني :-

أ) أيهما يبذل شغلا :-

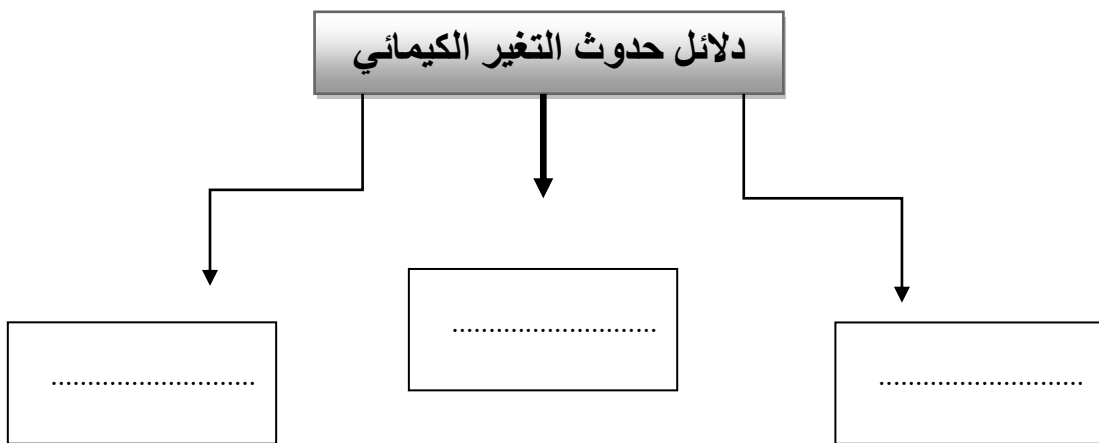
١٠



ب) هل العبارات التالية صحيحة ام خاطئة :

- ١- كلما زادت القوة المؤثرة على الجسم يزداد مقدار الشغل (.....)
- ٢- لخشب والبلاستيك مواد موصلة للحرارة (.....)
- ٣- التغير الذي ينتج عنه مواد جديدة هو التغير الكيميائي (.....)
- ٤- تحريك المادة المذابة يزيد من سرعة ذوبانها في المحلول (.....)
- ٥- المادة الصلبة لها شكل ثابت وحجم ثابت (.....)
- ٦- يمكن قياس الكتلة بالميزان ذو الكفتين (.....)

ج) نكمل الناقص من الخريطة التالية :-



انتهت الأسئلة



نموذج الإجابة

الاسم :
 الصف : الثالث
 يوم :
 تاريخ : ١٤٤٦ / / هـ

اختبار (منتصف الفصل) مادة العلوم للصف الثالث الفصل الدراسي الثالث لعام ١٤٤٦ هـ

السؤال الأول :-

١٠

نختار الإجابة الصحيحة فيما يلي :-

| | |
|---|--|
| ١- وحدة قياس الطول | ٢- تصنع أسلاك الكهرباء من النحاس لانه |
| أ- المتر | أ- هش |
| ب - كيلوجرام | ب - جيد التوصيل |
| ج - لتر | ج - ضعيف التوصيل |
| ٣- تتكون المادة من وحدات بنائية تسمى | ٤- تتحرك جزيئاتها بحرية |
| أ- العناصر | أ- الصلبة |
| ب - المغناطيس | ب - السائلة |
| ج - الورق | ج - الغازية |
| ٥- من التغيرات الكيميائية للورقة | ٦- أي مما يلي يعد محلولاً ؟ |
| أ- تمزيقها | أ- الرمل |
| ب - القص | ب - النحاس الاصفر |
| ج - الحرق | ج - السلطة |

ب) نضع كل مصطلح علمي في العبارة المناسبة :-

(التغير الفيزيائي ، المادة ، الشغل ، المخلوط)

- ١- (..... المخلوط) خليط من مادتين مختلفتين مع احتفاظ المواد بخصائصها .
- ٢- (..... الشغل) القوة المبذولة لتحريك جسم ما مسافة معينة .
- ٣- (..... المادة) أي شي له حجم وكتلة .
- ٤- (..... التغير الفيزيائي) تغير يحدث في شكل المادة او مظهرها .



السؤال الثاني :-

أ) أيهما يبذل شغلا :-

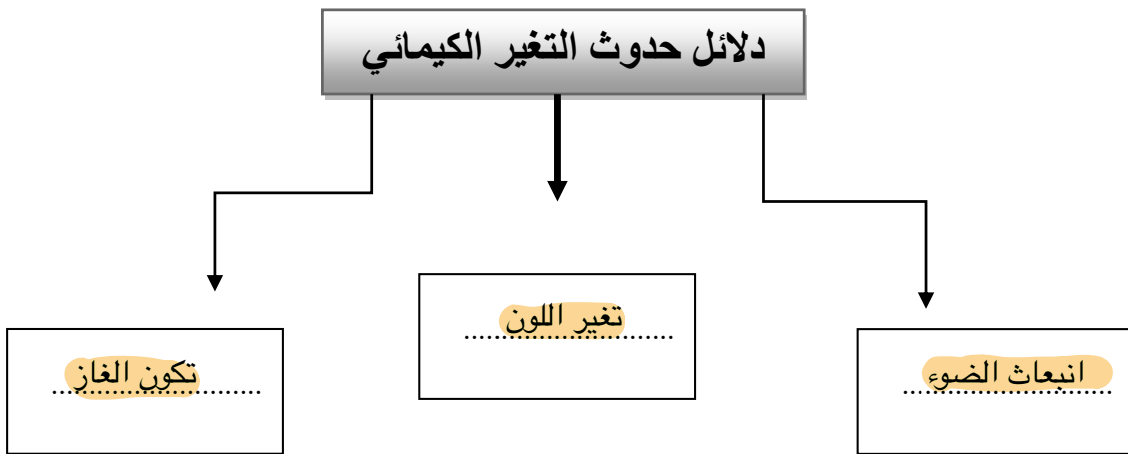
١٠



ب) هل العبارات التالية صحيحة ام خاطئة :

- ١- كلما زادت القوة المؤثرة على الجسم يزداد مقدار الشغل (..... ✓)
- ٢- لخشب والبلاستيك مواد موصلة للحرارة (..... ✗)
- ٣- التغير الذي ينتج عنه مواد جديدة هو التغير الكيميائي (..... ✓)
- ٤- تحريك المادة المذابة يزيد من سرعة ذوبانها في المحلول (..... ✓)
- ٥- المادة الصلبة لها شكل ثابت وحجم ثابت (..... ✓)
- ٦- يمكن قياس الكتلة بالميزان ذو الكفتين (..... ✓)

ج) نكمل الناقص من الخريطة التالية :-



انتهت الأسئلة





اختبار منتصف الفصل الدراسي الثالث مادة العلوم للصف الثالث ابتدائي للعام الدراسي ١٤٤٦ هـ

اسم الطالبة: الصف:

السؤال الأول: اختيار الإجابة الصحيحة



١- يقاس حجم السائل باستخدام:

| | | | | | | | |
|--|--------------------|---|----------------|---|----------------|---|----------|
| أ | الميزان ذو الكفتين | ب | المخبر المدرج | ج | مقياس الحرارة | د | المتر |
| ٢- وحدة قياس الطول هي : | | | | | | | |
| أ | جرام | ب | متر | ج | لتر | د | كيلوجرام |
| ٣- تتكون جميع المواد من وحدات بنائية تسمى: | | | | | | | |
| أ | الحديد | ب | العناصر | ج | السوائل | د | الورق |
| ٤- المادة التي تنتشر لتملأ الوعاء الذي توضع فيه: | | | | | | | |
| أ | المادة الصلبة | ب | المادة السائلة | ج | المادة الغازية | د | النحاس |
| ٥- تصنع اسلاك التوصيل الكهربائي من النحاس لأنه: | | | | | | | |
| أ | رخيص الثمن | ب | متوفر بكثرة | ج | جيد للتوصيل | د | غير موصل |

السؤال الثاني: اضع علامة ✓ او ✗ امام العبارات التالية



| | |
|---|-----------------------|
| ١- المادة الصلبة لها حجم وشكل ثابت. | <input type="radio"/> |
| ٢- صدأ الحديد مثال على التغير الفيزيائي. | <input type="radio"/> |
| ٣- مزج الماء والملح معا ينتج محلولاً. | <input type="radio"/> |
| ٤- لفصل مخلوط الدقيق والأرز نستخدم التبخر. | <input type="radio"/> |
| ٥- من دلائل حدوث التغير الكيميائي الضوء والحرارة وتكون الغاز. | <input type="radio"/> |

السؤال الثالث: اضع المصطلحات التالية في مكانها المناسب



المخلوط

السايل

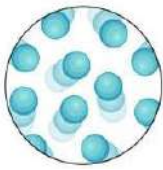
التغير الكيمياءى

المادة

التغير الفيزياءى

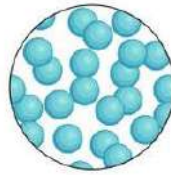
| | |
|--|----------|
| أى شى له حجم وكتلة. | ١- |
| تغير ینتج عنه مادة جديدة. | ٢- |
| مادة لها حجم ثابت وشكل غير ثابت. | ٣- |
| خليط من مادتين مختلفتين او اكثر مع احتفاظ كل مادة بخواصها. | ٤- |
| تغير يحدث فى شكل المادة دون ان ینتج مادة جديدة. | ٥- |

السؤال الرابع: أكمل الفراغات التالية بما يناسبها



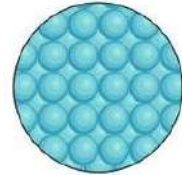
تمثل جزيئات حالة المادة.....

مثل



تمثل جزيئات حالة المادة.....

مثل



تمثل جزيئات حالة المادة.....

مثل



حرق الخشب



تعفن الفاكهة



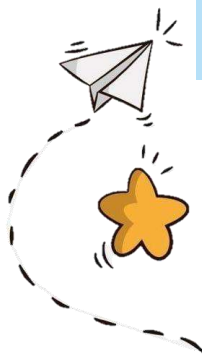
انصهار البوظة



تقطيع الورق

| التغيرات الفيزيائية | التغيرات الكيميائية |
|---------------------|---------------------|
| | |
| | |

”ليس العلم ما حُفِظَ،
إنما العلم ما نَفَعَ“



انتهت الاسئلة
دعواتى لكن بالتوفيق والنجاح
العلمة: أمل الزهراني

نموذج الإجابة

اختبار منتصف الفصل الدراسي الثالث مادة العلوم للصف الثالث ابتدائي للعام الدراسي ١٤٤٦ هـ

اسم الطالبة: الصف:

السؤال الأول: اختار الإجابة الصحيحة



١- يقاس حجم السائل باستخدام:

| | | | | | | | |
|--|--------------------|---|----------------|---|----------------|---|----------|
| أ | الميزان ذو الكفتين | ب | المخبار المدرج | ج | مقياس الحرارة | د | المتري |
| ٢- وحدة قياس الطول هي : | | | | | | | |
| أ | جرام | ب | متر | ج | لتر | د | كيلوجرام |
| ٣- تتكون جميع المواد من وحدات بنائية تسمى: | | | | | | | |
| أ | الحديد | ب | العناصر | ج | السوائل | د | الورق |
| ٤- المادة التي تنتشر لتملأ الوعاء الذي توضع فيه: | | | | | | | |
| أ | المادة الصلبة | ب | المادة السائلة | ج | المادة الغازية | د | النحاس |
| ٥- تصنع اسلاك التوصيل الكهربائي من النحاس لأنه: | | | | | | | |
| أ | رخيص الثمن | ب | متوفر بكثرة | ج | جيد للتوصيل | د | غير موصل |

موقع منهجي
mnhaji.com

السؤال الثاني: اضع علامة ✓ او ✗ امام العبارات التالية



| | |
|---|---|
| ١- المادة الصلبة لها حجم وشكل ثابت. | ✓ |
| ٢- صدأ الحديد مثال على التغير الفيزيائي. | ✗ |
| ٣- مزج الماء والملح معا ينتج محلولاً. | ✓ |
| ٤- لفصل مخلوط الدقيق والأرز نستخدم التبخر. | ✗ |
| ٥- من دلائل حدوث التغير الكيميائي الضوء والحرارة وتكون الغاز. | ✓ |

السؤال الثالث: اضع المصطلحات التالية في مكانها المناسب



المخلوط

السائل

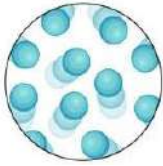
التغير الكيميائي

المادة

التغير الفيزيائي

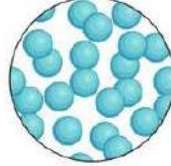
| | |
|--|---------------------|
| أى شي له حجم وكتلة. | ١- المادة |
| تغير ينتج عنه مادة جديدة. | ٢- التغير الكيميائي |
| مادة لها حجم ثابت وشكل غير ثابت. | ٣- السائل |
| خليط من مادتين مختلفتين او اكثر مع احتفاظ كل مادة بخواصها. | ٤- المخلوط |
| تغير يحدث في شكل المادة دون ان ينتج مادة جديدة. | ٥- التغير الفيزيائي |

السؤال الرابع: أكمل الفراغات التالية بما يناسبها



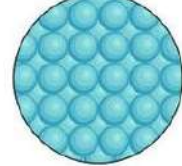
تمثل جزيئات حالة المادة الغازية

مثل الهواء



تمثل جزيئات حالة المادة السائلة

مثل الماء



تمثل جزيئات حالة المادة الصلبة

مثل الكتاب



حرق الخشب



تعفن الفاكهة



انصهار البوظة



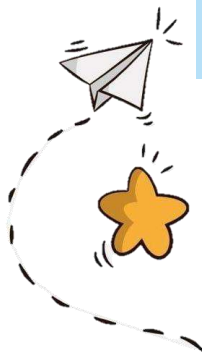
تقطيع الورق

| التغيرات الفيزيائية | التغيرات الكيميائية |
|-------------------------------|---------------------------|
| تقطيع الورقة انصهار البوظة | تعفن الفاكهة حرق الخشب |

موقع منهجي
mnhaji.com



”ليس العلم ما حُفِظَ،
إنما العلم ما نَفَعَ“



انتهت الاسئلة
دعواتي لكن بالتوفيق والنجاح
العلمة: أمل الزهراني



اختبار الفترة الخامسة لمادة العلوم الفصل الدراسي الثالث لعام ١٤٤٦ هـ

السؤال الأول :

❖ اكمل كلاً من الجمل التالية بالكلمة المناسبة .

(المادة — الغازية — التغير الفيزيائي — العناصر — الصلبة)

١ / تغير يحدث في شكل المادة أو مظهرها (.....)

٢ / المادة التي حجمها وشكلها غير ثابتين تكون في الحالة (.....)

٣ / كل ما يشغل حيزاً وله كتله فهو (.....)

٤ / المادة التي حجمها ثابت وشكلها ثابت تكون في الحالة (.....)

٥ / تتكون جميع المواد من وحدات بنائية تسمى (.....)

السؤال الثاني :

❖ ضع علامة صح (✓) أمام العبارة الصحيحة وعلامة (×) أمام العبارة الخاطئة .

١ / تطفو الأشياء أو تنغمر حسب كتلتها وحجمها ()

٢ / تنجذب المواد المصنوعة من الخشب الى المغناطيس ()

٣ / الجزيئات في الحالة الغازية متباعدة وتتحرك بحرية ()

٤ / الصلصال مادة سائلة ()

٥ / الحالة التي يكون عليها الهيليوم داخل البالون هي الغاز ()

السؤال الثالث :

❖ اختر الإجابة الصحيحة من بين الأقواس .

١ / تكون الجسيمات في الحالة الصلبة (متباعدة - متقاربة ومتراصة - تنزلق الواحدة على الأخرى)

٢ / خاصية المادة التي يقيسها الميزان هي (الكتلة - الطول - الحجم)

٣ / تمزق الورقة يحدث تغيراً (كيميائياً - فيزيائياً)

٤ / خليط مكون من مادتين مختلفتين أو أكثر (المخلوط - المادة - الخاصية)

٥ / من التغيرات الفيزيائية (صدأ الحديد - تلوين ورقة - فساد الطعام)

مع تمنياتي لكم بالتوفيق

مديرة المدرسة:

معلمة العادة:



نموذج الإجابة

اختبار الفترة الخامسة لعادة العلوم الفصل الدراسي الثالث لعام ١٤٤٦ هـ

السؤال الأول :

❖ اكمل كلاً من الجمل التالية بالكلمة المناسبة .

(المادة — الغازية — التغير الفيزيائي — العناصر — الصلبة)

١ / تغير يحدث في شكل المادة أو مظهرها (التغير الفيزيائي)

٢ / المادة التي حجمها وشكلها غير ثابتين تكون في الحالة (الغازية)

٣ / كل ما يشغل حيزاً وله كتله فهو (المادة)

٤ / المادة التي حجمها ثابت وشكلها ثابت تكون في الحالة (الصلبة)

٥ / تتكون جميع المواد من وحدات بنائية تسمى (العناصر)

السؤال الثاني :

❖ ضع علامة صح (✓) أمام العبارة الصحيحة وعلامة (×) أمام العبارة الخاطئة .

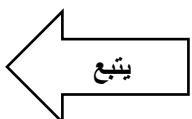
١ / تطفو الأشياء أو تنغمر حسب كتلتها وحجمها (✓)

٢ / تنجذب المواد المصنوعة من الخشب الى المغناطيس (×)

٣ / الجزيئات في الحالة الغازية متباعدة وتتحرك بحرية (✓)

٤ / الصلصال مادة سائلة (×)

٥ / الحالة التي يكون عليها الهيليوم داخل البالون هي الغاز (✓)



السؤال الثالث :

❖ اختر الإجابة الصحيحة من بين الأقواس .

١/ تكون الجسيمات في الحالة الصلبة (متباعدة - متقاربة ومتراصة - تنزلق الواحدة على الأخرى)

٢ / خاصية المادة التي يقيسها الميزان هي (الكتلة - الطول - الحجم)

٣ / تمزق الورقة يحدث تغيراً (كيميائياً - فيزيائياً)

٤ / خليط مكون من مادتين مختلفتين أو أكثر (المخلوط - المادة - الخاصية)

٥ / من التغيرات الفيزيائية (صدأ الحديد - تلوين ورقة - فساد الطعام)

مع تمنياتي لكم بالتوفيق

موقع منهجي 
mnhaji.com

مديرة المدرسة:

معلمة العادة:

| | | |
|----------------------|---------------|-------------------------------------|
| اختبار مادة : العلوم | الصف : الثالث | الفصل الدراسي : الثالث لعام ١٤٤٦ هـ |
| الاسم: | الدرجة | معلمة المادة: التوقيع : |
| | ٢٠ | |

السؤال الأول: ضعي علامة (√) أمام العبارة الصحيحة وعلامة (X) أما العبارة الخاطئة :

| م | العبارة | الإجابة |
|---|---|---------|
| ١ | المادة هي أي شيء له حجم وكتلة | |
| ٢ | المخلوط هو مزج مادتين أو أكثر معاً | |
| ٣ | التغير الكيميائي تغير ينتج عنه مواد جديدة تختلف في خواصها عن المواد الأصلية | |
| ٤ | هيكل الدراجة مثال على الحالة السائلة للمادة | |
| ٥ | الأجسام التي لها أحجام متساوية تكون كتلتها متساوية دائماً | |

السؤال الثاني: اختاري الاجابة الصحيحة:

| | | |
|---|---|---------------------|
| ١ | الأداة التي نستعملها لقياس حجم سائل هي: | |
| | أ المخبر المدرج | ب شريط القياس |
| | ج ميزان ذو كفتين | |
| ٢ | وحدة بناء المادة | |
| | أ العنصر | ب المخلوط |
| | ج الخلية | |
| ٣ | الهواء الذي نتنفسه مثال على الحالة: | |
| | أ الغازية | ب السائلة |
| | ج الصلبة | |
| ٤ | التغير الذي يحدث للرمل عند بناء نموذج لببيت من الرمل هو تغير: | |
| | أ فيزيائي | ب كيميائي |
| | ج في درجة حرارة الرمل | |
| ٥ | تعتمد أجسامنا في تحليل الطعام الذي نتناوله على التغيرات: | |
| | أ الفيزيائية | ب تغير شكل الطعام |
| | ج الكيميائية | |

انتهت الأسئلة ،،،، مع تمنياتي لكم بالتوفيق والنجاح ،،،، معلمة المادة :

نموذج الإجابة

| | | |
|----------------------|---------------|-------------------------------------|
| اختبار مادة : العلوم | الصف : الثالث | الفصل الدراسي : الثالث لعام ١٤٤٦ هـ |
| الاسم: | الدرجة | معلمة المادة: التوقيع : |
| | ٢٠ | |

السؤال الأول: ضعي علامة (√) أمام العبارة الصحيحة وعلامة (X) أما العبارة الخاطئة :

| م | العبارة | الإجابة |
|---|---|---------|
| ١ | المادة هي أي شيء له حجم وكتلة | √ |
| ٢ | المخلوط هو مزج مادتين أو أكثر معاً | √ |
| ٣ | التغير الكيميائي تغير ينتج عنه مواد جديدة تختلف في خواصها عن المواد الأصلية | √ |
| ٤ | هيكل الدراجة مثال على الحالة السائلة للمادة | X |
| ٥ | الأجسام التي لها أحجام متساوية تكون كتلتها متساوية دائماً | X |

السؤال الثاني: اختاري الإجابة الصحيحة:

| | | | | | | | |
|---|--|---|----------------|---|-----------------|---|---------------------|
| ١ | الأداة التي نستعملها لقياس حجم سائل هي: | أ | المخبار المدرج | ب | شريط القياس | ج | ميزان ذو كفتين |
| ٢ | وحدة بناء المادة | أ | العنصر | ب | المخلوط | ج | الخلية |
| ٣ | الهواء الذي نتنفسه مثال على الحالة: | أ | الغازية | ب | السائلة | ج | الصلبة |
| ٤ | التغير الذي يحدث للرمل عند بناء نموذج لبيت من الرمل هو تغير: | أ | فيزيائي | ب | كيميائي | ج | في درجة حرارة الرمل |
| ٥ | تعتمد أجسامنا في تحليل الطعام الذي نتناوله على التغيرات: | أ | الفيزيائية | ب | تغير شكل الطعام | ج | الكيميائية |

انتهت الأسئلة ،،،، مع تمنياتي لكم بالتوفيق والنجاح ،،،، معلمة المادة :





إختبار مادة العلوم للصف الثالث الابتدائي الفترة الأولى للفصل الدراسي الثالث لعام 1446هـ

الاسم :
الصف : الثالث ()

السؤال الأول : إختار/ ي الإجابة الصحيحة فيما يأتي :

الأول : إختار/ ي الإجابة الصحيحة فيما يأتي :

20

| | | | | | |
|----------|--|-----------------------|---|------------------|---|
| 1 | وحدة بناء المادة 0000 | | | | |
| | أ | العنصر | ب | الكتلة | ج |
| 2 | من خصائص المادة 0000 | | | | |
| | أ | اللون و الشكل و الحجم | ب | الشكل فقط | ج |
| 3 | المادة التي لها حجم ثابت و شكل ثابت تكون في الحالة.... | | | | |
| | أ | الصلبة | ب | الغازية | ج |
| 4 | ما الخاصية التي يقيسها الشريط المتري ؟ | | | | |
| | أ | الطول | ب | الكتلة | ج |
| 5 | المادة التي لها حجم غير ثابت و شكل غير ثابت تكون في الحالة.... | | | | |
| | أ | الغازية | ب | الصلبة | ج |
| 6 | وحدة قياس الكتلة (الوزن) 0000 | | | | |
| | أ | الكيلو جرام | ب | المتر | ج |
| 7 | تغير ينتج عنه مواد جديدة تختلف في خواصها عن المواد الأصلية ... | | | | |
| | أ | التغير الكيميائي | ب | التغير الفيزيائي | ج |

| | | | | |
|------------------------------------|-------------------|---|---------|---|
| تكون الجسيمات في الحالة الصلبة ... | | | | 8 |
| أ | متماسكة و متقاربة | ب | متباعدة | |
| ج | منزقة | | | |

| | | | | |
|---|---------|---|---------|---|
| خليط مكون من مادتين مختلفتين أو أكثر تمتزج فيه المواد مزجاً تاماً | | | | 9 |
| أ | الخاصية | ب | المحلول | |
| ج | الكتلة | | | |

| | | | | |
|-----------------------------|----------------|---|-------------|----|
| ماذا يحدث لورقة عند ثنيها ؟ | | | | 10 |
| أ | تتحول إلى رماد | ب | يتغير شكلها | |
| ج | يتغير لونها | | | |

| | | | | |
|------------------------------|--------|---|-------|----|
| أي شيء له كتله و حجم هي 0000 | | | | 11 |
| أ | المادة | ب | الطول | |
| ج | المتر | | | |

| | | | | |
|---|--------------|---|------------|----|
| أي مما يلي يعد مثالا على التغير الكيميائي ؟ | | | | 12 |
| أ | صدأ الحديد | ب | تقطيع جزرة | |
| ج | تحريك السلطة | | | |

| | | | | |
|--|--------------|---|------------------|----|
| أي المخاليط لا يسهل فصل مكونات بعضه عن بعض ؟ | | | | 13 |
| أ | سلطة الفواكه | ب | حليب بالشوكولاتة | |
| ج | مكسرات | | | |

| | |
|--|--|
| السؤال الثاني: ضع / ي علامة (√) أمام العبارة الصحيحة وعلامة (x) أمام العبارة الخاطئة/ | |
| 1 | خروج الغازات (رائحة كريهة) من الأطعمة الفاسدة يعتبر تغير فيزيائي . |
| 2 | الأجسام التي تنجذب إلى المغناطيس تكون من الحديد. |
| 3 | عملية البناء الضوئي في النباتات تعتبر من التغيرات الكيميائية . |
| 4 | كتاب العلوم يعتبر من الأمثلة على الحالة الصلبة . |
| 5 | الخاصية هي ما يميز المادة عن غيرها من المواد الأخرى. |
| 6 | عصير البرتقال مادة سائلة . |
| 7 | الصلصال مادة غازية. |

(2)

انتهت الأسئلة ،،،، بالتوفيق

معلمة المادة : فوزيه سهلي



اسم الطالب :

الصف : ٣ /

اختبار مادة العلوم للصف الثالث الفصل الدراسي الثالث لعام ١٤٤٦ هـ

السؤال الأول : ضع علامة (✓) أمام العبارة الصحيحة و علامة (x) أمام العبارات الخاطئة ؟

| |
|---|
| ٥ |
|---|

- ١- المادة أي شيء له كتلة و حجم . ()
- ٢- ينغمر البالون في الماء . ()
- ٣- المادة الصلبة شكلها ثابت و حجمها غير ثابت. ()
- ٤- المحلول نوع من أنواع المحاليل يتكون من مزج مادتين أو أكثر مزجا تاما . ()
- ٥- يعتبر فساد الأطعمة تغير كيميائي . ()

السؤال الثاني : أختَر الإجابة الصحيحة فيما يلي ؟

٢- يستخدم ميزان ذو كفتين لقياس .

٥ طول المادة

٥ حجم المادة

٥ كتلة المادة




١- يعتبر القماش مادة .

٥ موصل للحرارة

٥ غير موصل للحرارة

٥ الطفو

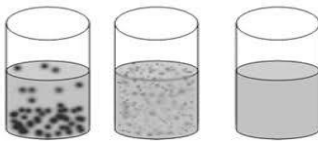


٤- العامل الذي يؤثر في ذوبان المادة الصلبة.

٥ درجة الحرارة

٥ تحريك المذاب

٥ حجم حبيبات المذاب




٣- من دلالات التغير الكيميائي في الشكل التالي.

٥ الضوء و الحرارة

٥ انبعاث الغازات

٥ تغير اللون

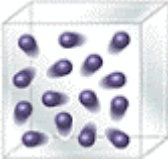


٦- يمثل الشكل المجاور جسيمات المادة .

٥ الصلبة

٥ السائلة

٥ الغازية



٥- لفصل الماء عن الملح نستخدم .

٥ المغناطيس

٥ التبخر

٥ الغربال



٨- يعتبر تغير حالة المادة .

٥ تغير كيميائي

٥ تغير فيزيائي

٥ مخلوط

٧- المادة التي تنجذب للمغناطيس .

٥ الخشب

٥ قلم الرصاص

٥ الحديد

| |
|---|
| ٨ |
|---|

السؤال الثالث : أكمل الفراغات التالية بالكلمة المناسبة ؟

(العنصر – الشريط المتري – المادة الغازية – التغير الفيزيائي – الغربال)

١- يستخدم لقياس طول المادة .

٢- شكلها غير ثابت و حجمها غير ثابت .

٣- فصل بين خليط الرمل و العدس .

٤- تغير في مظهر الجسم أو شكله .

٥- وحدة بناء المادة .

| |
|---|
| |
| ٥ |

السؤال الرابع : أذكر اثنين من خواص المادة ؟

١-

٢-

| |
|---|
| |
| ٢ |

انتهت الأسئلة

موقع منهجي 
mnhaji.com

اسم الطالب / الفصل () الدرجة:

٢٠

اختبار منتصف الفصل الدراسي الثالث لعام ١٤٤ - ١٤٤ هـ

(٨ درجات)

السؤال الأول: أختَر الإجابة الصحيحة

| | | | | |
|---|---|----------------------|--------------------|--------------------|
| 1 | أي المواد التالية تجذب للمغناطيس : | أ- الورق | ب- البلاستيك | ج- الحديد |
| 2 | الأداة التي نستعملها لقياس حجم سائل هي : | أ-الميزان ذو الكفتين | ب- مقياس الحرارة | ج- المخبر المدرج |
| 3 | الهواء الذي نتنفسه مثال على الحالة : | أ- الغازية | ب- السائلة | ج- الصلبة |
| 4 | تكون الجسيمات في الحالة الصلبة للمادة : | أ- متباعدة | ب- متراسة ومتقاربة | ج- تنزلق عن بعضها |
| 5 | الطريقة المناسبة لفصل مخلوط الدقيق وحبوب القمح هي : | أ- الفصل بالمغناطيس | ب- الفصل بالغربال | ج- التبخر |
| 6 | أي التغيرات التالية في الورقة يعد تغيرا كيميائيا : | أ- الحرق | ب- التمزيق | ج- الثني |
| 7 | تعتمد أجسامنا في تحليل الطعام الذي نتناوله على التغيرات : | أ- الكيميائية | ب- الفيزيائية | ج- تغير شكل الطعام |
| 8 | مزج الماء والملح معا ينتج : | أ- مخلوط | ب- محلول | ج- مركب |

اقلب الصفحة



السؤال الثاني: ضع علامة (√) أمام العبارة الصحيحة وعلامة (x) أمام العبارة الخاطئة: (٨ درجات)

| | | |
|---|---|-----|
| ١ | الأجسام التي لها أحجام متساوية تكون كتلتها متساوية دائما | () |
| ٢ | اللون والشكل والحجم والكتلة كلها خصائص تميز المواد | () |
| ٣ | المادة تتكون من دقائق صغيرة تسمى جسيمات لا ترى بالعين المجردة | () |
| ٤ | المخلوط هو خليط مكون من مادتين مختلفتين أو أكثر | () |
| ٥ | تحول الحديد إلى صدأ من التغيرات الكيميائية النافعة | () |
| ٦ | هيكل الدراجة مثال على الحالة السائلة للمادة | () |
| ٧ | التركيز هي خاصية تصف كمية المادة المذابة في المادة المذيبة | () |
| ٨ | الضوء والحرارة وتكون الغاز وتغير اللون دلالات على حدوث التغير الكيميائي | () |

السؤال الثالث :

صل العمود الأول بما يناسبه من العمود الثاني : (٤ درجات)

(ب)

(أ)

تغير في مظهر الجسم وشكله

١/ المادة

أي شيء له حجم وكتلة

٢/ التغير الفيزيائي

هي وحدات بناء المادة

٣/ التغير الكيميائي

تغير ينتج عنه مواد جديدة تختلف في خواصها عن المواد الاصلية

٤/ العناصر

انتهت الأسئلة...

مع تمنياتي للجميع بالتوفيق والنجاح

نموذج الإجابة

درجة:

٢٠

نمر

اختبار منتصف الفصل الدراسي الثالث لعام ١٤٤ - ١٤٤ هـ

(٨ درجات)

السؤال الأول: أختَر الإجابة الصحيحة

| | | | | |
|---|---|----------------------|--------------------|--------------------|
| 1 | أي المواد التالية تجذب للمغناطيس : | أ- الورق | ب- البلاستيك | ج- الحديد |
| 2 | الأداة التي نستعملها لقياس حجم سائل هي : | أ-الميزان ذو الكفتين | ب- مقياس الحرارة | ج- المخبر المدرج |
| 3 | الهواء الذي نتنفسه مثال على الحالة : | أ- الغازية | ب- السائلة | ج- الصلبة |
| 4 | تكون الجسيمات في الحالة الصلبة للمادة : | أ- متباعدة | ب- متراسة ومتقاربة | ج- تتزلق عن بعضها |
| 5 | الطريقة المناسبة لفصل مخلوط دقيق وحبوب القمح هي : | أ- الفصل بالمغناطيس | ب- الفصل بالغربال | ج- التبخر |
| 6 | أي التغيرات التالية في الورقة يعد تغيرا كيميائيا : | أ- الحرق | ب- التعزيق | ج- النسي |
| 7 | تعتمد أجسامنا في تحليل الطعام الذي نتناوله على التغيرات : | أ- الكيميائية | ب- الفيزيائية | ج- تغير شكل الطعام |
| 8 | مزج الماء والملح معا ينتج : | أ- مخلوط | ب- محلول | ج- مركب |

اقلب الصفحة



السؤال الثاني: ضع علامة (√) أمام العبارة الصحيحة وعلامة (x) أمام العبارة الخاطئة: (٨ درجات)

| | | |
|---|---|---|
| ١ | الأجسام التي لها أحجام متساوية تكون كتلتها متساوية دائما | ✗ |
| ٢ | اللون والشكل والحجم والكتلة كلها خصائص تميز المواد | ✓ |
| ٣ | المادة تتكون من دقائق صغيرة تسمى جسيمات لا ترى بالعين المجردة | ✓ |
| ٤ | المخلوط هو خليط مكون من مادتين مختلفتين أو أكثر | ✓ |
| ٥ | تحول الحديد إلى صدأ من التغيرات الكيميائية النافعة | ✗ |
| ٦ | هيكل الدراجة مثال على الحالة السائلة للمادة | ✗ |
| ٧ | التركيز هي خاصية تصف كمية المادة المذابة في المادة المذيبة | ✓ |
| ٨ | الضوء والحرارة وتكون الغاز وتغير اللون دلالات على حدوث التغير الكيميائي | ✓ |

السؤال الثالث :

(٤ درجات)

صل العمود الأول بما يناسبه من العمود الثاني :

(ب)

(أ)

- ١ / المادة
- ٢ / التغير الفيزيائي
- ٣ / التغير الكيميائي
- ٤ / العناصر
- تغير في مظهر الجسم وشكله
- أي شيء له حجم وكتلة
- هي وحدات بناء المادة
- تغير ينتج عنه مواد جديدة تختلف في خواصها عن المواد الاصلية

موقع منهجي

mnhaji.com



انتهت الأسئلة...

مع تمنياتي للجميع بالتوفيق والنجاح