

تم تحميل وعرض المادة من

منهجي

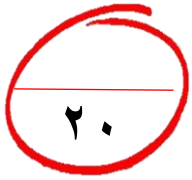
mnhaji.com



موقع منهجي منصة تعليمية توفر كل ما يحتاجه المعلم
والطالب من حلول الكتب الدراسية وشرح للدروس
بأسلوب مبسط لكافة المراحل التعليمية وتوزيع
المناهج وتحضير وملخصات ونماذج اختبارات وأوراق
عمل جاهزة للطباعة والتحميل بشكل مجاني

حمل تطبيق منهجي ليصلك كل جديد





اختبار منتصف الفصل الدراسي الثالث مادة العلوم للصف الخامس ابتدائي للعام الدراسي ١٤٤٥ هـ

اسم الطالبة: الصف:

السؤال الأول: اختار الإجابة الصحيحة



١- أي التغيرات التالية تغير كيميائي؟

أ	انصهار الجليد	ب	حرق الخشب	ج	ذوبان الملح	د	هطول المطر
٢- أي العبارات التالية تصف اللا فلزات؟							
أ	موصلة للكهرباء	ب	جميعها مواد صلبة	ج	جميعها نشطة كيميائياً	د	توجد في الحالة الصلبة أو السائلة أو الغازية
٣- ما الذي يحدث عند ارتفاع درجة حرارة جسم ما ؟							
أ	يتمدد	ب	ينكمش	ج	يتجمد	د	يتكثف
٤- أي مما يلي يدور حول نواة الذرة؟							
أ	الجزيء	ب	البروتون	ج	النيوترون	د	الالكترون
٥- تغير حالة المادة من الحالة الصلبة الى الحالة الغازية مباشرة يسمى							
أ	التبخر	ب	الانصهار	ج	التسامي	د	التكثف

السؤال الثاني: اضع علامة ✓ او X امام العبارات التالية



١.	تساعد الغازات دلالة واضحة على التغير الكيميائي.	<input type="radio"/>
٢.	البروتون يحمل شحنة موجبة.	<input type="radio"/>
٣.	الفلزات قابلة للطرق والسحب.	<input type="radio"/>
٤.	المادة الكيميائية التي تنتج عن تفاعل كيميائي تسمى مادة متفاعلة.	<input type="radio"/>
٥.	يستخدم الكلور للقضاء على البكتيريا.	<input type="radio"/>

السؤال الثالث: اضع المصطلحات التالية في مكانها المناسب



الجزء

القابلية للطرق والسحب

الالكترونات

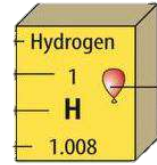
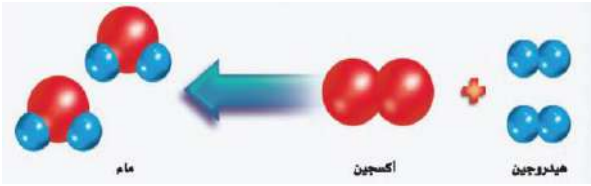
التغير الفيزيائي

التغير الكيميائي

المركب

قابلية المادة للتشكيل بأشكال مختلفة دون تكسر مكوناتها. ١
مادة تتألف من اتحاد عنصرين او اكثر. ٢
جسيمات شحنتها سالبة وتدور حول النواة. ٣
التغير الذي يحدث في تركيب المادة وينتج مادة جديدة. ٤
التغير الذي ينتج عن شكل المادة دون تغير نوع المادة المكونة له. ٥

السؤال الرابع: أكمل الفراغات التالية بما يناسبها



حالة المادة للعنصر

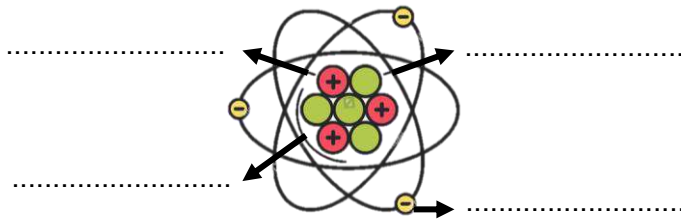
رمز العنصر

العدد الذري للعنصر

المواد المتفاعلة

المواد الناتجة

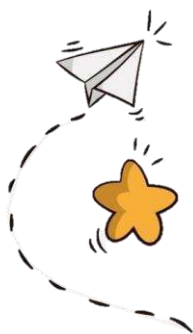
أضع الكلمات التالية في مكانها المناسب



النواة
الالكترون
بروتون
نيوترون

يمثل النموذج في الاعلى نموذج

”ليس العلم ما حُفِظَ،
إنما العلم ما نَفَعَ“



انتهت الاسئلة
دعواتي لكن بالتوفيق والنجاح
العلماء: أملح الزهراني

نموذج الإجابة

اختبار منتصف الفصل الدراسي الثالث مادة العلوم للصف الخامس ابتدائي للعام الدراسي ١٤٤٥ هـ

اسم الطالبة: الصف:

السؤال الأول: اختار الإجابة الصحيحة



١- أي التغيرات التالية تغير كيميائي؟

أ	انصهار الجليد	ب	حرق الخشب	ج	ذوبان الملح	د	هطول المطر
٢- أي العبارات التالية تصف اللا فلزات؟							
أ	موصلة للكهرباء	ب	جميعها مواد صلبة	ج	جميعها نشطة كيميائياً	د	توجد في الحالة الصلبة أو السائلة أو الغازية
٣- ما الذي يحدث عند ارتفاع درجة حرارة جسم ما ؟							
أ	يتمدد	ب	ينكمش	ج	يتجمد	د	يتكثف
٤- أي مما يلي يدور حول نواة الذرة؟							
أ	الجزيء	ب	البروتون	ج	النيوترون	د	الالكترون
٥- تغير حالة المادة من الحالة الصلبة الى الحالة الغازية مباشرة يسمى							
أ	التبخّر	ب	الانصهار	ج	التسامي	د	التكثف

السؤال الثاني: اضع علامة ✓ او X امام العبارات التالية



١.	تساعد الغازات دلالة واضحة على التغير الكيميائي.	✓
٢.	البروتون يحمل شحنة موجبة.	✓
٣.	الفلزات قابلة للطرق والسحب.	✓
٤.	المادة الكيميائية التي تنتج عن تفاعل كيميائي تسمى مادة متفاعلة.	X
٥.	يستخدم الكلور للقضاء على البكتيريا.	✓

السؤال الثالث: اضع المصطلحات التالية في مكانها المناسب



الجزء

القابلية للطرق والسحب

الالكترونات

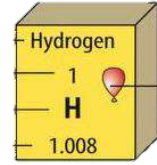
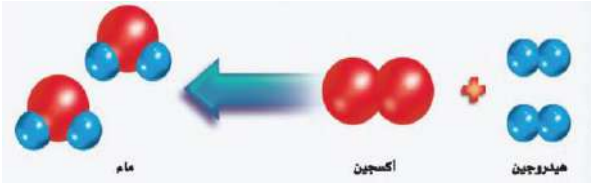
التغير الفيزيائي

التغير الكيميائي

المركب

قابلية المادة للتشكيل بأشكال مختلفة دون تكسر مكوناتها.	١. القابلية للطرق والسحب
مادة تتألف من اتحاد عنصرين او اكثر.	٢. المركب
جسيمات شحنتها سالبة وتدور حول النواة.	٣. الالكترونات
التغير الذي يحدث في تركيب المادة وينتج مادة جديدة.	٤. التغير الكيميائي
التغير الذي ينتج عن شكل المادة دون تغير نوع المادة المكونة له.	٥. التغير الفيزيائي

السؤال الرابع: أكمل الفراغات التالية بما يناسبها



حالة المادة للعنصر غازية

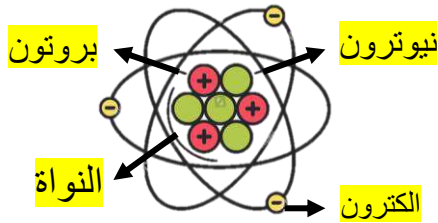
رمز العنصر H

العدد الذري للعنصر 1

المواد المتفاعلة هيدروجين + اكسجين

المواد الناتجة ماء

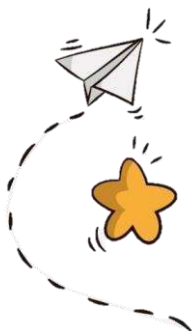
أضع الكلمات التالية في مكانها المناسب



النواة
الالكترون
بروتون
نيوترون

يمثل النموذج في الاعلى نموذج الذرة

”ليس العلم ما حُفِظَ،
إنما العلم ما نَفَعَ“



انتهت الاسئلة
دعواتي لكن بالتوفيق والنجاح
العلمة: أمل الزهراني

اختبار (منتصف الفصل) مادة العلوم للصف الخامس الفصل الدراسي الثالث لعام ١٤٤٥ هـ

السؤال الأول :

٥

(أ) نضع كلمة صح أو خطأ أمام العبارات الآتية :-

- ١- اللافلزات رديئة التوصيل للحرارة والكهرباء . ()
- ٢- كل عنصر كيميائي له أسم ورمز . ()
- ٣- تتغير حالة المادة عندما تكتسب الحرارة او تفقدها . ()
- ٤- يعتبر الحديد من اشباه الفلزات . ()
- ٥- تزداد كثافة معظم المواد عادة عند تحولها من الحالة السائلة إلى الحالة الصلبة . ()

٥

(ب) نختار الإجابة الصحيحة :-

١	مادة نقية لا يمكن تجزئتها إلى مواد أصغر
	(أ) الذرة (ب) العنصر (ج) المركب
٢	عدد البروتونات في نواة الذرة
	(أ) العدد الذري (ب) الرقعي (ج) الجزيئات
٣	أكثر العناصر شيوعاً في الفضاء
	(أ) الحديد (ب) الهيدروجين (ج) الفضة
٤	من اللافلزات النشطة كيميائياً مثل
	(أ) الفلور (ب) الأرجون (ج) النيون
٥	تدور حول نواة الذرة
	(أ) الجزيي (ب) الإلكترونات (ج) البروتون

السؤال الثاني :-

٣

(ا) نكتب المفهوم العلمي التي تدل عليه العبارات التالية (الانكماش الحراري ، الذرة ، العنصر)

المفهوم العلمي	العبرة
	مادة لا يمكن تجزئتها إلى مواد أصغر عن طريق التفاعلات الكيميائية
	أصغر وحدة في العنصر تحمل صفاته
	نقصان حجم المادة نتيجة تغير درجة حرارتها

(ب) نحدد استعمالات العناصر فيما يلي :-

٤

- ١ - الألمنيوم
- ٢ - الكلور
- ٣ - السليكون
- ٤ - الأرجون

(ج) نقارن بين خصائص الفلزات واللافلزات فيما يلي :-

٢

اللافلزات	الفلزات

(ج) ما الذي يحدث عند ارتفاع درجة حرارة جسم ما ؟

.....

انتهت الأسئلة

سكرة الشمري 

نموذج الإجابة

المملكة العربية السعودية

وزارة التعليم

الإدارة العامة للتعليم بمنطقة
2030
وزارة التعليم

نموذج حل

اختبار (منتصف الفصل) مادة العلوم للصف الخامس الفصل الدراسي الثالث لعام ١٤٤٥ هـ

السؤال الأول :

٥

(أ) نضع كلمة صح أو خطأ أمام العبارات الآتية :-

- ١- اللافلزات رديئة التوصيل للحرارة والكهرباء . (✓)
- ٢- كل عنصر كيميائي له أسم ورمز . (✓)
- ٣- تتغير حالة المادة عندما تكتسب الحرارة او تفقدها . (✓)
- ٤- يعتبر الحديد من اشباه الفلزات . (✗)
- ٥- تزداد كثافة معظم المواد عادة عند تحولها من الحالة السائلة إلى الحالة الصلبة . (✓)

٥

(ب) نختار الاجابة الصحيحة :-

١	مادة نقية لا يمكن تجزئتها إلى مواد أصغر	(أ) الذرة	(ب) العنصر	(ج) المركب
٢	عدد البروتونات في نواة الذرة	(أ) العدد الذري	(ب) الرقمي	(ج) الجزيئات
٣	أكثر العناصر شيوعاً في الفضاء	(أ) الحديد	(ب) الهيدروجين	(ج) الفضة
٤	من اللافلزات النشطة كيميائياً مثل	(أ) الفلور	(ب) الأرجون	(ج) النيون
٥	تدور حول نواة الذرة	(أ) الجزيي	(ب) الإلكترونات	(ج) البروتون

يتبع

السؤال الثاني :-

٣

(ا) نكتب المفهوم العلمي التي تدل عليه العبارات التالية (الانكماش الحراري ، الذرة ، العنصر)

المفهوم العلمي	العبارة
العنصر	مادة لا يمكن تجزئتها إلى مواد أصغر عن طريق التفاعلات الكيميائية
الذرة	أصغر وحدة في العنصر تحمل صفاته
الانكماش الحراري	نقصان حجم المادة نتيجة تغير درجة حرارتها

٤

(ب) نحدد استعمالات العناصر فيما يلي :-

- ١- الألمنيوم أواني الطبخ
- ٢- الكلور تعقيم مياه الشرب
- ٣- السليكون صناعة اجهزه الحاسوب
- ٤- الأرجون المصابيح الكهربائيه

٢

(ج) نقارن بين خصائص الفلزات واللافلزات فيما يلي :-

اللافلزات	الفلزات
غير قابله للطرق والسحب،قابله للكسر	قابله للطرق والسحب ،اللمعان
لها رنين	موصله للحراره والكهرباء

(ج) ما الذي يحدث عند ارتفاع درجة حرارة جسم ما ؟

تمدد

انتهت الأسئلة

سكرة الشمري



اختبار (منتصف الفصل الدراسي الثالث) مادة العلوم للصف الخامس لعام ١٤٤٤

السؤال الأول

ضع علامة (\checkmark) أمام العبارة الصحيحة وعلامة (X) أمام العبارة الخاطئة

١	اللافلزات توصل الحرارة والكهرباء	()
٢	والعالم مندليف رتب العناصر من الاخف إلى الأثقل	()
٣	يتكون رمز العنصر من حرف وأحد فقط	()
٤	تستخدم رموز العناصر في كتابة المعادلات الكيميائية	()
٥	الصوديوم مادة يمكن أن تحدث انفجاراً عند وضعها الماء	()
٦	تقع الفلزات في الجانب الأيمن من الجدول الدوري	()
٧	من دلائل حدوث التفاعل الكيميائي التغير في اللون	()
٨	الاسم الكيميائي للصدأ هو أكسيد الحديد	()
٩	الماء يزداد حجمه وكثافته عندما يتجمد	()
١٠	تتغير حالة المادة عندما تكتسب الحرارة أو تفقد الحرارة	()

السؤال الثاني

ضع الكلمة المناسبة في الفراغ المناسب فيما يلي؟

(العدد الذري - التسامي - الحديد - الجزيئات - الإنكماش الحراري)

١	هي عدد البروتونات في نواة الذرة.....
٢	عندما ترتبط الذرات معا تكون.....
٣	يستخدم في أعمال البناء وصناعة هياكل السيارات
٤	هو نقصان حجم المادة نتيجة التغير في درجة حرارتها
٥	هو تحول المواد الصلبة مباشرة إلى الحالة الغازية دون المرور بالحالة السائلة

السؤال الثالث

أجب على كلا من :

أ- عدد حالات المادة و و

ب- يتكون التفاعل الكيميائي من ١- ٢-

نموذج الإجابة

٢٠

اسم الطالب :

اختبار (منتصف الفصل الدراسي الثالث) مادة العلوم للصف الخامس لعام ١٤٤٤

السؤال الأول

ضع علامة (√) أمام العبارة الصحيحة وعلامة (X) أمام العبارة الخاطئة

١	اللافلزات توصل الحرارة والكهرباء	(X)
٢	والعالم مندليف رتب العناصر من الاخف إلى الأثقل	(√)
٣	يتكون رمز العنصر من حرف واحد فقط	(X)
٤	تستخدم رموز العناصر في كتابة المعادلات الكيميائية	(√)
٥	الصوديوم مادة يمكن أن تحدث انفجاراً عند وضعها الماء	(√)
٦	تقع الفلزات في الجانب الأيمن من الجدول الدوري	(X)
٧	من دلالات حدوث التفاعل الكيميائي التغير في اللون	(√)
٨	الاسم الكيميائي للصدأ هو أكسيد الحديد	(√)
٩	الماء يزداد حجمه وكثافته عندما يتجمد	(X)
١٠	تتغير حالة المادة عندما تكتسب الحرارة أو تفقد الحرارة	(√)

السؤال الثاني

ضع الكلمة المناسبة في الفراغ المناسب فيما يلي؟

(العدد الذري - التسامي - الحديد - الجزيئات - الإنكماش الحراري)

١	هي عدد البروتونات في نواة الذرة العدد الذري
٢	عندما ترتبط الذرات معا تكون الجزيئات
٣	يستخدم الحديد في أعمال البناء وصناعة هياكل السيارات
٤	هو نقصان حجم المادة نتيجة التغير في درجة حرارتها الانكماش الحراري
٥	هو تحول المواد الصلبة مباشرة إلى الحالة الغازية دون المرور بالحالة السائلة التسامي

السؤال الثالث

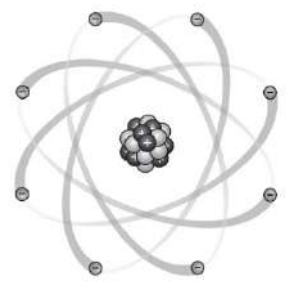
أجب على كلا من :

أ- عدد حالات المادة: **الصلبة** و **السائلة** و **الغازية**ب- يتكون التفاعل الكيميائي من: ١- **المواد المتفاعلة** ٢- **المواد الناتجة**

	بسم الله الرحمن الرحيم		المملكة العربية السعودية.	
	اختبار منتصف الفصل الدراسي الثالث		وزارة التعليم.	
٢٠	خامس الابتدائي	مادة العلوم	مكتب تعليم	إدارة تعليم
	التاريخ: ١٨ / ١٠ / ١٤٤٤ هـ	اليوم: الإثنين	مدرسة	

اكتبي اسمك هنا:

٣	السؤال الأول (أ) اختاري المصطلح المناسب من بين الأقواس ثم اكتبه أمام كل تعريف (الذرة - المواد المتفاعلة - درجة الانصهار)		
	يسمى أصغر جزء في العنصر بـ	١
.....	تسمى الدرجة التي تنصهر عندها المادة بـ		٢
.....	المواد الأصلية التي توجد قبل بدء التفاعل الكيميائي تسمى		٣

 <p>● إلكترون + بروتون ● نيوترون</p>	٢	السؤال الأول (ب) أجيبي عن الأسئلة التي أمامك.	
		١ - ماذا تمثل الرسمة التي أمامك؟	
		
		٢ - ما اسم الجسيمات التي تدور حول النواة وتحمل شحنة سالبة؟	
.....			

٣	السؤال الأول (ج) صلي العمود (أ) بما يناسبه من العمود (ب):		
	العمود (ب)	الرقم	العمود (أ)
عناصر تجمع بين خصائص الفلزات واللافلزات مثل السليكون.			١. الفلزات
عناصر ليس لها رنين مثل الكلور.			٢. اللافلزات
عناصر موصلة جيدة للحرارة والكهرباء مثل الألومنيوم.			٣. أشباه الفلزات

٢	السؤال الأول (د) اذكرين اثنتان فقط من مؤشرات حدوث التفاعل الكيميائي.	
	١
.....	٢	

٥	السؤال الثاني (أ) اختاري الإجابة الصحيحة لكل فقرة من الفقرات التالية.		
١- أي المواد التالية من أشباه الفلزات			
(ج) الحديد	(ب) النحاس	(أ) البورون	
٢- أي المواد التالية تستعمل عادة للقضاء على البكتيريا؟			
(ج) الصوديوم	(ب) الكالسيوم	(أ) الكلور	
٣- ما الحالة التي تكون لها أعلى طاقة؟			
(ج) غازية	(ب) سائلة	(أ) صلبة	
٤- ما الذي يحدث عند ارتفاع درجة حرارة جسم ما؟			
(ج) تمدد	(ب) تكثف	(أ) انكماش	
٥- ما المركب الذي يشوه الفلز؟			
(ج) أكسيد الفلز	(ب) السكر	(أ) الحمض	

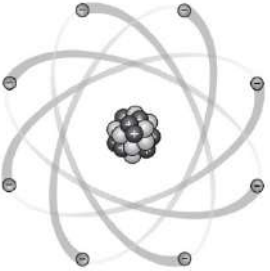
٥	السؤال الثاني (ب) ضعبي علامة (✓) أمام العبارة الصحيحة أو علامة (X) أمام العبارة الخاطئة:	
()	١	حرق الخشب يعد مثال على التغيرات الكيميائية.
()	٢	تحول المادة من الحالة الصلبة إلى الحالة الغازية مباشرة دون المرور بالحالة السائلة يعرف بالتسامي.
()	٣	يتكون الصدأ نتيجة اتحاد الحديد مع الأكسجين الموجود بالهواء الجوي.
()	٤	تقاس درجة الحرارة بالمتر.
()	٥	العنصر هو مادة نقية تتألف من اتحاد مركبين أو أكثر.

انتهت الأسئلة
معلمة المادة/ مها المريخ

	بسم الله الرحمن الرحيم		المملكة العربية السعودية.	
	اختبار منتصف الفصل الدراسي الثالث		وزارة التعليم.	
	٢٠	خامس الابتدائي	مادة العلوم	مكتب تعليم
مدرسة				

نموذج الإجابة

٣	السؤال الأول (أ) اختاري المصطلح المناسب من بين الأقواس ثم اكتبه أمام كل تعريف (الذرة - المواد المتفاعلة - درجة الانصهار)		
١	يسمى أصغر جزء في العنصر بـ	الذرة
٢	تسمى الدرجة التي تنصهر عندها المادة بـ	درجة الانصهار
٣	المواد الأصلية التي توجد قبل بدء التفاعل الكيميائي تسمى	المواد المتفاعلة

 <p>● إلكترون + بروتون ● نيوترون</p>	٢	السؤال الأول (ب) أجبني عن الأسئلة التي أمامك.	
	١ - ماذا تمثل الرسمة التي أمامك؟		
	تمثل الرسمة الذرة		
	٢ - ما اسم الجسيمات التي تدور حول النواة وتحمل شحنة سالبة؟		
إلكترونات			

٣	السؤال الأول (ج) صلي العمود (أ) بما يناسبه من العمود (ب):		
	العمود (أ)	الرقم	العمود (ب)
	١. الفلزات	٣	عناصر تجمع بين خصائص الفلزات واللافلزات مثل السليكون.
	٢. اللافلزات	٢	عناصر ليس لها رنين مثل الكلور.
	٣. أشباه الفلزات	١	عناصر موصلة جيدة للحرارة والكهرباء مثل الألومنيوم.

٢	السؤال الأول (د) اذكرني اثنان فقط من مؤشرات حدوث التفاعل الكيميائي.	
١	تكوين الرواسب	
٢	تحرير الطاقة	

٥	السؤال الثاني (أ) اختاري الإجابة الصحيحة لكل فقرة من الفقرات التالية.		
	١- أي المواد التالية من أشباه الفلزات		
	(ج) الحديد	(ب) النحاس	(أ) البورون
	٢- أي المواد التالية تستعمل عادة للقضاء على البكتيريا؟		
	(ج) الصوديوم	(ب) الكالسيوم	(أ) الكلور
	٣- ما الحالة التي تكون لها أعلى طاقة؟		
	(ج) غازية	(ب) سائلة	(أ) صلبة
	٤- ما الذي يحدث عند ارتفاع درجة حرارة جسم ما؟		
	(ج) تمدد	(ب) تكثف	(أ) انكماش
	٥- ما المركب الذي يشوه الفلز؟		
	(ج) أكسيد الفلز	(ب) السكر	(أ) الحمض

٥	السؤال الثاني (ب) ضعبي علامة (✓) أمام العبارة الصحيحة أو علامة (X) أمام العبارة الخاطئة:	
(✓)	١	حرق الخشب يعد مثال على التغيرات الكيميائية.
(✓)	٢	تحول المادة من الحالة الصلبة إلى الحالة الغازية مباشرة دون المرور بالحالة السائلة بـ التسامي.
(✓)	٣	يتكون الصدأ نتيجة اتحاد الحديد مع الأكسجين الموجود بالهواء الجوي.
(X)	٤	تقاس درجة الحرارة بالمتر.
(X)	٥	العنصر هو مادة نقية تتألف من اتحاد مركبين أو أكثر.

انتهت الأسئلة
معلمة المادة/ مها المريخ

ضع-ي المصطلح المناسب أمام العبارة المناسبة فيما يأتي :

[التغير الفيزيائي-الانكماش الحراري- المركب- التغير الكيميائي-الرواسب-الصدأ]

- ١-..... تغير في حجم المادة أو شكلها أو حالتها دون التغير في تركيبها .
- ٢-.....نقصان حجم المادة نتيجة تغير درجة حرارتها.
- ٣-.....مادة نقية تتألف من اتحاد عنصرين أو أكثر .
- ٤-.....مركب يتكون نتيجة اتحاد الحديد مع الأكسجين.
- ٥-.....يحدث عندما ترتبط الذرات لإنتاج مواد جديدة .
- ٦-.....مادة صلبة تتكون نتيجة التفاعل الكيميائي بين مكونات محلولين مختلفين

اختر-ي الإجابة الصحيحة :

١-ما الحالة التي لها طاقة أعلى ؟

أ-الصلبة ب-السائلة ج-الغازية

٢-ما الذي يحدث عند ارتفاع درجة حرارة جسم ما ؟

أ-ينكمش ب- يتمدد ج- يتجمد

٣-ما المركب الذي يشوه الفلز؟

أ-ثاني أكسيد الكربون ب-الحمض ج-أكسيد الفلز

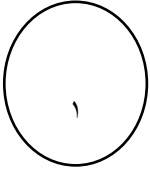
٤-أي التغيرات التالية تغير كيميائي

أ-انصهار الجليد ب-حرق الخشب ج-ذوبان الملح

صل-ي من المجموعة [أ] ما يناسب المجموعة [ب] بوضع الرقم أمام العبارة التي تناسبه؟

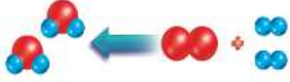
المجموعة [أ]	الإجابة	المجموعة [ب]
١.التسامي .	[]	هي الدرجة التي تبدأ فيها المادة الصلبة التحول إلى سائل .
٢.درجة الانصهار.	[]	هي حالة الحركة لجزيئات المادة الصلبة .
٣.التمدد الحراري	[]	تحول المادة من الحالة الصلبة مباشرة للحالة الغازية .
٤-درجة التجمد	[]	زيادة حجم المادة نتيجة تغير درجة حرارتها .
	[]	درجة الحرارة التي تبدأ عندها المادة في التجمد.

صح أم خطأ/

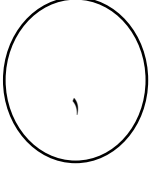


١-درجتا التجمد و الانصهار متساويتين للمادة نفسها () .

٢-في الحالة السائلة تتحرك جزيئات المادة حركة اهتزازية () .

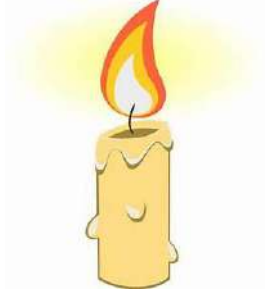
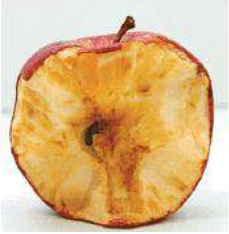


من خلال الصورة أمامك وضح-ي بالرموز معادلة تكون الماء؟

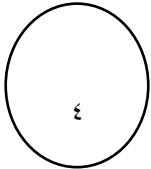


--

ما الدليل على حدوث تفاعل كيميائي في الصور التي أمامك؟



--	--	--	--



ضع-ي المصطلح المناسب أمام العبارة المناسبة فيما يأتي :

التغير الفيزيائي-الانكماش الحراري- المركب- التغير الكيميائي-الرواسب-الصدأ

- ١-...التغير الفيزيائي... تغير في حجم المادة أو شكلها أو حالتها دون التغير في تركيبها .
- ٢-...الانكماش الحراري.....نقصان حجم المادة نتيجة تغير درجة حرارتها.
- ٣-...المركب.....مادة نقية تتألف من اتحاد عنصرين أو أكثر .
- ٤-...الصدأ.....مركب يتكون نتيجة اتحاد الحديد مع الأكسجين.
- ٥-...التغير الكيميائي.....يحدث عندما ترتبط الذرات لإنتاج مواد جديدة .
- ٦-...الرواسب.....مادة صلبة تتكون نتيجة التفاعل الكيميائي بين مكونات محلولين مختلفين

اختر-ي الإجابة الصحيحة :

أ-الصلبة	ب-السائلة	ج-الغازية	١-ما الحالة التي لها طاقة أعلى ؟
أ-ينكمش	ب- يتمدد	ج -يتجمد	٢-ما الذي يحدث عند ارتفاع درجة حرارة جسم ما ؟
أ-ثاني أكسيد الكربون	ب-الحمض	ج-أكسيد الفلز	ما المركب الذي يشوه الفلز؟
أ-انصهار الجليد	ب-حرق الخشب	ج-ذوبان الملح	أي التغيرات التالية تغير كيميائي؟

صل-ي من المجموعة [أ] ما يناسب المجموعة [ب] بوضع الرقم أمام العبارة التي تناسبه ؟

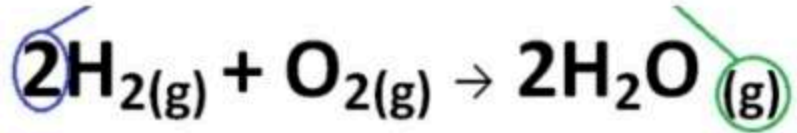
المجموعة [أ]	الإجابة	المجموعة [ب]
١.التسامي .	[٢]	هي الدرجة التي تبدأ فيها المادة الصلبة التحول إلى سائل .
٢.درجة الانصهار.	[]	هي حالة الحركة لجزيئات المادة الصلبة .
٣.التمدد الحراري	[١]	تحول المادة من الحالة الصلبة مباشرة للحالة الغازية .
٤-درجة التجمد	[٢]	زيادة حجم المادة نتيجة تغير درجة حرارتها .
	[٤]	درجة الحرارة التي تبدأ عندها المادة في التجمد.

صح أم خطأ/

- ١-درجتا التجمد و الانصهار متساويتين للمادة نفسها (صح) .
- ٢-في الحالة السائلة تتحرك جزيئات المادة حركة اهتزازية (خطأ) .
- ٣-المواد المتفاعلة هي المواد الأصلية التي توجد قبل بدء التفاعل (صح) .



من خلال الصورة أمامك وضح-ي بالرموز معادلة تكون الماء؟



المتفاعلات

النواتج



ما الدليل على حدوث تفاعل كيميائي في الصور التي أمامك؟



تغير لون-رائحة

إزالة بريق

تصاعد غازات

تحرير طاقة

أكمل-ي خريطة المفاهيم الآتية؟

مؤشرات
حدوث تفاعل
كيميائي

إزالة البريق

تكوين
رواسب

تصاعد
غازات

تغير اللون

تحرير طاقة

٢٠

اختبار أعمال السنة مادة العلوم للصف الخامس الفصل الدراسي الثالث لعام ١٤٤٤ هـ

السؤال الأول:

(أ) اختاري الإجابة الصحيحة فيما يلي :

- أي مما يلي يدور حول نواة الذرة ؟

أ- الجزيء ب- البروتون ج- النيوترون د- الإلكترون

٢- ما التصنيف الأفضل للمادة أو للمواد التي تكون قطعة النقد المبينة في الشكل أدناه ؟



أ- فلز ب- جزيء ج- شبه فلز د- لافلز

٣- أي مما يلي يحمل شحنة موجبة ؟

أ- الجزيء ب- البروتون ج- النيوترون د- الإلكترون

٤ / يمثل الشكل التالي توزيع العناصر في



أ- القشرة الأرضية ب- الغلاف الجوي للأرض ج- أجسام الكائنات الحية د- مياه المحيط

٥ / ما الحالة التي تكون لها أعلى طاقة ؟

أ- صلبة ب- سائلة ج- غازية د- منصهرة

٦ / ما الذي يحدث عند ارتفاع درجة حرارة جسم ما ؟

أ- تمدد ب- انكماش ج- تكثف د- تجمد

٧ / أي التغيرات التالية تغير كيميائي ؟

أ- انصهار الجليد ب- ذوبان الملح ج- حرق الخشب د - هطول المطر

٨ / ما المركب الذي يشوه الفلز ؟

أ- ثاني أكسيد الكربون ب- السكر ج- الحمض د- أكسيد الفلز

٩ / تغير حالة المادة من الحالة الصلبة الى الحالة الغازية مباشرة يسمى

أ- التبخر ب- التسامي ج- التكثف د- الانصهار

١٠ / أي من العناصر التالية تعد الأكثر في الجدول الدوري ؟

أ- الفلزات ب- اللافلزات ج- أشباه الفلزات د- العناصر المصنعة

السؤال الثاني :

ب (ضعي كلمة صح أو خطأ أمام العبارات التالية :

- ١ / توجد جميع الفلزات في الحالة السائلة ماعدا البروم فهو غاز . ()
٢ / العنصر مادة نقية لا يمكن تجزئتها الى مواد أصغر . ()
٣ / يستعمل الحديد في صناعة هيكل السيارات لقوته. ()
٤ / التغير الفيزيائي ينتج عن تغير شكل الجسم دون تغير نوع المادة . ()
٥ / المواد الناتجة هي المواد الأصلية التي توجد قبل بدأ التفاعل . ()

السؤال الثالث :

أ (علي بعض الفلزات يستعملها الأطباء ويثبتونها داخل جسم المصابين كما في الأسنان والعظام مثل الذهب والفضة والتيتانيوم ؟

ب (عددي بعض مؤشرات حدوث التفاعل الكيميائي :

١ /

٢ /

ج (في الجدول الموضح أدناه قارني بين الفلزات واللافلزات وأشباه الفلزات من حيث :

المطلوب	الفلزات	اللافلزات	أشباه الفلزات
توصيل الحرارة والكهرباء			
مثال			

انتهت الأسئلة

معلمة المادة / سعدى الزهراني

تمنياتي لكن بالنجاح والتوفيق

اسم الطالبة :

اليوم :

التاريخ : / / هـ



اختبار مادة العلوم للصف الخامس الشهر الفصل الدراسي الثالث لعام هـ

8

السؤال الأول / أملئي الجدول التالي بالمصطلح العلمي الذي تدل عليه العبارات التالية
الانكماش الحراري - المادة - العنصر - الذرة

المصطلح العلمي	العبرة
	مادة لا يمكن تجزئتها الى مواد ابسط عن طريق التفاعلات الكيميائية
	أصغر وحدة في العنصر تحمل صفاته
	أي شي له كتله ويشغل حيزا
	نقصان في حجم المادة بسبب التغير في درجة الحرارة

السؤال الثاني / ضعي كلمة صح أو خطأ أمام العبارات الاتية

3

()

1- توجد جميع الفلزات في الحالة السائلة ماعدا البروم فهو سائل.

()

2- تعمل اللافلزات مثل البلاستيك على عزل اسلاك الكهرباء.

()

3- يعبر عن جزيء الأكسجين بالصيغة الكيميائية .

السؤال الثالث / اختاري الاجابة الصحيحة فيما يلي

4

1	درجة الحرارة التي تبدأ عندها المادة في التحول إلى الحالة الصلبة
	(أ) درجة الانصهار (ب) درجة التجمد (ج) درجة الغليان
2	تغير في شكل المادة دون تغير نوع المادة
	(أ) تغير كيميائي (ب) تغير فيزيائي (ج) تغير حالة المادة
3	عناصر غير نشطة كيميا تسمى الغازات النبيلة منها الهليوم والنيون
	(أ) الغازات الخاملة (ب) أشباه الفلزات (ج) الفلزات
4	تحول المادة من الحالة الصلبة مباشرة للحالة الغازية
	(أ) التبخر (ب) التسامي (ج) التكثف

السؤال الثالث / اكلمي المخطط التالي لمكونات الذرة مع توضيح الشحنات والرموز كما تعلمتي

5

