

تم تحميل وعرض المادة من

منهجي

mnhaji.com



موقع منهجي منصة تعليمية توفر كل ما يحتاجه المعلم
والطالب من حلول الكتب الدراسية وشرح للدروس
بأسلوب مبسط لكافة المراحل التعليمية وتوزيع
المناهج وتحضير وملخصات ونماذج اختبارات وأوراق
عمل جاهزة للطباعة والتحميل بشكل مجاني

حمل تطبيق منهجي ليصلك كل جديد



اختبار منتصف الفصل الدراسي الثالث للعام ١٤٤٥ هـ

اسم الطالب: رقم الجلوس:

المصحح	الدرجة	الدرجة كتابة	المراجع	الدرجة بعد المراجعة	الدرجة كتابة
			التوقيع		
	٢٠			٢٠	

السؤال الأول: أ) ضع علامة (√) امام العبارة الصحيحة وعلامة (×) أمام العبارة الخاطئة:

()	تتكون بعض المخلوقات الحية من خلية أو أكثر	(١)
()	يتكون الجهاز العضلي من أكثر من ٦٠٠ عضلة مرتبطة مع الجهاز الهيكلي	(٢)
()	تمتاز الخلايا العظمية في جسم الإنسان بأنها صلبة لأنها مكونة من الكالسيوم.	(٣)
()	الفجوات في الخلية الحيوانية أكبر من الخلية النباتية	(٤)
()	تتكاثر الاسفنجيات جنسيا ولا جنسيا	(٥)

ب) اختر الإجابة الصحيحة فيما يأتي:

١	أي مما يلي يتحكم في مرور المواد من الخلية وإليها ؟
أ	الميتوكوندريا
ب	الغشاء البلازمي
ج	الفجوة
د	النواة
٢	ما تركيب الخلية الذي يوفر الحماية والتماسك للنبات ؟ :
أ	الغشاء البلازمي
ب	الفجوات
ج	النواة
د	الجدار الخلوي
٣	ما وظيفة الـ DNA :
أ	تصنيع الغذاء
ب	تحديد الصفات
ج	تحويل الغذاء إلى طاقة
د	تخزين المواد
٤	خلايا تمتاز بطولها بطولها وكثرة الزوائد فيها مما يسمح باستقبال الرسائل وإرسالها بسرعة
أ	الخلايا العظمية
ب	الخلايا العصبية
ج	الخلايا العضلية
د	الخلايا الدهنية
٥	الفراشات والنمل والنحل أمثلة على حشرات تقوم خلال دورة حياتها بـ:
أ	تحول غير كامل
ب	لا تقوم بأي تحول
ج	تحول كامل
د	عملية الانسلاخ

السؤال الثاني: أ) أملأ الفراغات التالية:

١) يطلق على مجموعة من الخلايا المتشابهة التي تؤدي الوظيفة نفسها.....

٢) يطلق على مجموعة من الأعضاء التي تتآزر للقيام بوظيفة واحدة اسم.....

٣) حيوانات ليس لها عمود فقري.....

٤) يتكون جسم الحشرة منأجزاء

ب) صل عبارات المجموعة (أ) بما يناسبها في المجموعة (ب) باستعمال الأرقام:

(أ)	(ب)
١) هي أصغر المخلوقات الحية ويتكون جسمها من خلية واحدة فقط	الجدار الخلوي
٢) تحوي المادة الوراثية وتوجد في مركز الخلية وتنظم عملها	البناء الضوئي
٣) عضيات داخل السيتوبلازم تنتج الطاقة بعملية التنفس الخلوي	البكتريا
٤) هي عملية تصنيع النباتات والطحالب وبعض أنواع البكتيريا غذائها بنفسها	الميتوكوندريا
٥) يحيط خلايا النباتات والطحالب والفطريات	النواة

ج- علل : تكون الخلايا العضلية طويلة وبها الكثير من الألياف.

انتهت الأسئلة

والله الموفق

اختبار منتصف الفصل الدراسي الثالث للعام ١٤٤٥ هـ

اسم الطالب:

نموذج الإجابة

المصحح	الدرجة	الدرجة كتابة	المراجع	الدرجة بعد المراجعة	الدرجة كتابة
			التوقيع		
	٢٠			٢٠	

السؤال الأول: أ) ضع علامة (√) امام العبارة الصحيحة وعلامة (×) أمام العبارة الخاطئة:

(×)	(١)	تتكون بعض المخلوقات الحية من خلية أو أكثر
(✓)	(٢)	يتكون الجهاز العضلي من أكثر من ٦٠٠ عضلة مرتبطة مع الجهاز الهيكلي
(✓)	(٣)	تمتاز الخلايا العظمية في جسم الإنسان بأنها صلبة لأنها مكونة من الكالسيوم.
(×)	(٤)	الفجوات في الخلية الحيوانية أكبر من الخلية النباتية
(✓)	(٥)	تتكاثر الاسفنجيات جنسيا ولا جنسيا

ب) اختر الإجابة الصحيحة فيما يأتي:

١	أي مما يلي يتحكم في مرور المواد من الخلية وإليها ؟
أ	الميتوكوندريا
ب	الغشاء البلازمي
ج	الفجوة
د	النواة
٢	ما تركيب الخلية الذي يوفر الحماية والتماسك للنبات ؟ :
أ	الغشاء البلازمي
ب	الفجوات
ج	النواة
د	الجدار الخلوي
٣	ما وظيفة الـ DNA :
أ	تصنيع الغذاء
ب	تحديد الصفات
ج	تحويل الغذاء إلى طاقة
د	تخزين المواد
٤	خلايا تمتاز بطولها بطولها وكثرة الزوائد فيها مما يسمح باستقبال الرسائل وإرسالها بسرعة
أ	الخلايا العظمية
ب	الخلايا العصبية
ج	الخلايا العضلية
د	الخلايا الدهنية
٥	الفراشات والنمل والنحل أمثلة على حشرات تقوم خلال دورة حياتها بـ:
أ	تحول غير كامل
ب	لا تقوم بأي تحول
ج	تحول كامل
د	عملية الانسلاخ

السؤال الثاني: أ) أملأ الفراغات التالية:

نسيج

جهاز

١) يطلق على مجموعة من الخلايا المتشابهة التي تؤدي الوظيفة نفسها.....

٢) يطلق على مجموعة من الأعضاء التي تتآزر للقيام بوظيفة واحدة اسم

٣) حيوانات ليس لها عمود فقري... **الحيوانات اللافقارية**

٤) يتكون جسم الحشرة من **ثلاثة** أجزاء

ب) صل عبارات المجموعة (أ) بما يناسبها في المجموعة (ب) باستعمال الأرقام:

(أ)	(ب)
١) هي أصغر المخلوقات الحية ويتكون جسمها من خلية واحدة فقط	5 الجدار الخلوي
٢) تحوي المادة الوراثية وتوجد في مركز الخلية وتنظم عملها	4 البناء الضوئي
٣) عضيات داخل السيتوبلازم تنتج الطاقة بعملية التنفس الخلوي	1 البكتريا
٤) هي عملية تصنيع النباتات والطحالب وبعض أنواع البكتيريا غذائها بنفسها	3 الميتوكوندريا
٥) يحيط خلايا النباتات والطحالب والفطريات	2 النواة

ج- علل : تكون الخلايا العضلية طويلة وبها الكثير من الألياف.

..... لتسهيل الانقباض والانبساط

انتهت الأسئلة

والله موفق

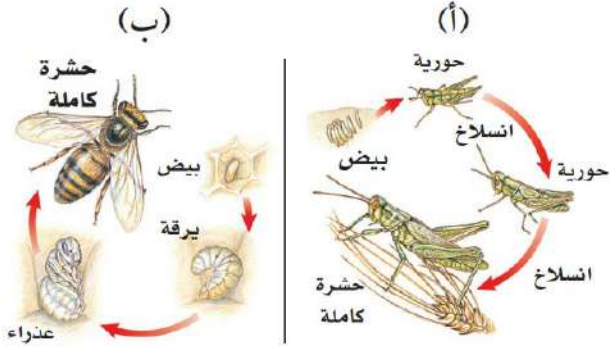


موقع منهجي
mnhaji.com

اكتب اسمك هنا:

٤	السؤال الأول (أ) اكتب المصطلح المناسب لكل فقرة من الفقرات الآتية:
.....	١ مركب كيميائي يوجد في نواة الخلية يحدد صفات المخلوق الحي.
.....	٢ مجموعة الأعضاء التي تتأزر معاً للقيام بوظيفة واحدة تسمى
.....	٣ ترتيب أجزاء الجسم وفق نمط معين ويمكن تقسيمه إلى نصفين متشابهين.
.....	٤ غشاء نسيجي رقيق يفرز المادة المكوّنة للأصداف.

٢	السؤال الأول (ب) أجب عن الأسئلة التي أمامك.
.....	١ - أي المخططات التي أمامك تمثل التحول الناقص؟
.....	٢ - عددي مراحل التحول الكامل.
.....



٤	السؤال الأول (ج) صلي العمود (أ) بما يناسبه من العمود (ب):	
العمود (أ)	الرقم	العمود (ب)
١. الميتوكوندريا		تمتص الطاقة الضوئية وتستخدمها في تحويل ثاني أكسيد الكربون والماء إلى غذاء.
٢. الجدار الخلوي		تخزن الغذاء والماء والأملاح المعدنية والفضلات.
٣. الفجوة		تحول طاقة الغذاء إلى شكل آخر من الطاقة تستطيع الخلية استخدامه.
٤. البلاستيدات الخضراء		يوفر الدعم والحماية للخلية.



٥	السؤال الثاني (ب) ضعبي علامة (✓) أمام العبارة الصحيحة أو علامة (X) أمام العبارة الخاطئة:
()	١ - تمتاز العنكبوتات بجسمها المكون من قطعتين، هما: رأس صدر، وبطن.
()	٢ - لبعض الرخويات جهاز دوران مفتوح مثل المحار.
()	٣ - تمتاز شوحيات الجلد بقدرتها على تجديد الأجزاء المفقودة والتالفة من أجسامها.
()	٤ - خلايا الورقة في النبات تمتاز بأنها طويلة شبه أنبوبية الشكل، تنقل الماء ومواد أخرى داخل النبات.
()	٥ - الحيوانات مخلوقات وحيدة الخلية وتستطيع جميعها صنع غذاءها بنفسها.

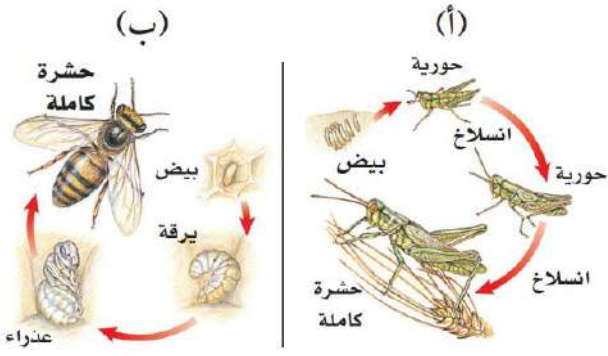
٥	السؤال الثاني (أ) اختاري الإجابة الصحيحة لكل فقرة من الفقرات التالية.		
١ - خلايا تمتاز بطولها وكثرة الزوائد فيها، مما يسمح لها باستقبال الرسائل وإرسالها بسرعة؟			
(أ) الخلايا العصبية	(ب) الخلايا الدهنية	(ج) الخلايا العظمية	(د) الخلايا الجلدية
٢ - الفكرة التي تقول: "إن جميع الخلايا تنتج عن خلايا موجودة أصلاً" هي جزء من نظرية:			
(أ) المجهر	(ب) هوك	(ج) القواعد	(د) الخلية
٣ - تمتاز الديدان بأجسام طويلة مفلطحة، ويتكون جسمها من ثلاث طبقات، وتعد الدودة الشريطية مثلاً على ذلك.			
(أ) المفلطحة	(ب) الاسطوانية	(ج) الحلقية	(د) الالاسعات
٤ - أي مما يلي يمثل وظيفة الأشواك في دودة الأرض؟			
(أ) للتخلص من الفضلات	(ب) لتثبيت الدودة	(ج) لتخزين التراب	(د) لطحن الطعام
٥ - سميت المفصليات بهذا الاسم بسبب امتلاكها.....			
(أ) حويصلات خيطية	(ب) خلايا لاسعة	(ج) زوائد مفصلية	(د) أشواك

انتهت الأسئلة
معلمة المادة/ مها المريخ

نهوض الإجابة

٤	السؤال الأول (أ) اكتب المصطلح المناسب لكل فقرة من الفقرات الآتية:	
مركب الـ DNA أو الحمض النووي الريبوزي المنقوص الأكسجين	١	مركب كيميائي يوجد في نواة الخلية يحدد صفات المخلوق الحي.
الجهاز	٢	مجموعة الأعضاء التي تتآزر معاً للقيام بوظيفة واحدة تسمى
التماثل	٣	ترتيب أجزاء الجسم وفق نمط معين ويمكن تقسيمه إلى نصفين متشابهين.
العباءة	٤	غشاء نسيجي رقيق يفرز المادة المكونة للأصداف.

٢	السؤال الأول (ب) أجب عن الأسئلة التي أمامك.
١ - أي المخططات التي أمامك تمثل التحول الناقص؟	المخطط (أ)
٢ - عددي مراحل التحول الكامل.	بيض < يرقة < عذراء < حشرة كاملة



٤	السؤال الأول (ج) صلي العمود (أ) بما يناسبه من العمود (ب):	
العمود (أ)	الرقم	العمود (ب)
١. الميتوكوندريا	٤	تمتص الطاقة الضوئية وتستخدمها في تحويل ثاني أكسيد الكربون والماء إلى غذاء.
٢. الجدار الخلوي	٣	تخزن الغذاء والماء والأملاح المعدنية والفضلات.
٣. الفجوة	١	تحول طاقة الغذاء إلى شكل آخر من الطاقة تستطيع الخلية استخدامه.
٤. البلاستيدات الخضراء	٢	يوفر الدعم والحماية للخلية.

هـ	السؤال الثاني (ب) ضعبي علامة (✓) أمام العبارة الصحيحة أو علامة (X) أمام العبارة الخاطئة:
(✓)	١ تمتاز العنكبيات بجسمها المكون من قطعتين، هما: رأس صدر، وبطن.
(✓)	٢ لبعض الرخويات جهاز دوران مفتوح مثل المحار.
(✓)	٣ تمتاز شوحيات الجلد بقدرتها على تجديد الأجزاء المفقودة والتالفة من أجسامها.
(×)	٤ خلايا الورقة في النبات تمتاز بأنها طويلة شبه أنبوبية الشكل، تنقل الماء ومواد أخرى داخل النبات.
(×)	٥ الحيوانات مخلوقات وحيدة الخلية وتستطيع جميعها صنع غذاءها بنفسها.

هـ	السؤال الثاني (أ) اختاري الإجابة الصحيحة لكل فقرة من الفقرات التالية.		
١ - خلايا تمتاز بطولها وكثرة الزوائد فيها، مما يسمح لها باستقبال الرسائل وإرسالها بسرعة؟			
(أ) الخلايا العصبية	(ب) الخلايا الدهنية	(ج) الخلايا العظمية	(د) الخلايا الجلدية
٢ - الفكرة التي تقول: "إن جميع الخلايا تنتج عن خلايا موجودة أصلاً" هي جزء من نظرية:			
(أ) المجهر	(ب) هوك	(ج) القواعد	(د) الخلية
٣ - تمتاز الديدان بأجسام طويلة مفلطحة، ويتكون جسمها من ثلاث طبقات، وتعد الدودة الشريطية مثلاً على ذلك.			
(أ) المفلطحة	(ب) الاسطوانية	(ج) الحلقية	(د) اللاسعات
٤ - أي مما يلي يمثل وظيفة الأشواك في دودة الأرض؟			
(أ) للتخلص من الفضلات	(ب) لتثبيت الدودة	(ج) لتخزين التراب	(د) لطحن الطعام
٥ - سميت المفصليات بهذا الاسم بسبب امتلاكها.....			
(أ) حوصلات خيطية	(ب) خلايا لاسعة	(ج) زوائد مفصلية	(د) أشواك



اسم الطالبه	الصف
أسئلة اختبار لمادة العلوم الفصل الدراسي الثالث الفترة (الأولى) للعام الدراسي : 1444 هـ	
الدرجة	20

..... / 5 درجة

السؤال الأول: اختر الإجابة الصحيحة مما يلي :

1. الجزء الذي يقوم بعملية البناء الضوئي في النبات :

أ	الفجوة	ب	البلاستيدات الخضراء	ج	النواة	د	الجدار الخلوي
2. اكتشف الخلايا عندما درس مقطع من الفلين :							
أ	روبرت هوك	ب	نيوتن	ج	جاليليو	د	جول
3. توجد مادة (DNA) في :							
أ	السيتوبلازم	ب	الميتوكوندريا	ج	الغشاء البلازمي	د	النواة
4. خلية محاطة بالكالسيوم والفسفور:							
أ	الخلايا الجلدية	ب	الخلايا الدهنية	ج	الخلايا العظمية	د	الخلايا العضلية
5. يتحكم في مرور المواد من الخلية وإليها							
أ	الجدار الخلوي	ب	الغشاء السيتوبلازمي	ج	النواة	د	الميتوكوندريا

..... / 5 درجة

السؤال الثاني: صغ علامة (✓) أمام العبارة الصحيحة , وعلامة (✗) أمام العبارة الخاطئة مما يلي :

1. تكون الفجوات في الخلية الحيوانية أكبر من الخلية النباتية.	()
2. البكتيريا من الأمثلة على الخلايا العديدة.	()
3. الخلية هي وحدة البناء والوظيفة في جسم المخلوق الحي.	()
4. مجموعة من الخلايا التي تقوم بوظيفة واحدة تسمى الأنسجة.	()
5. تتغذى الاسفنجيات عن طريق امتصاص المخلوقات المذابة في الماء	()

تابع خلف الورقة

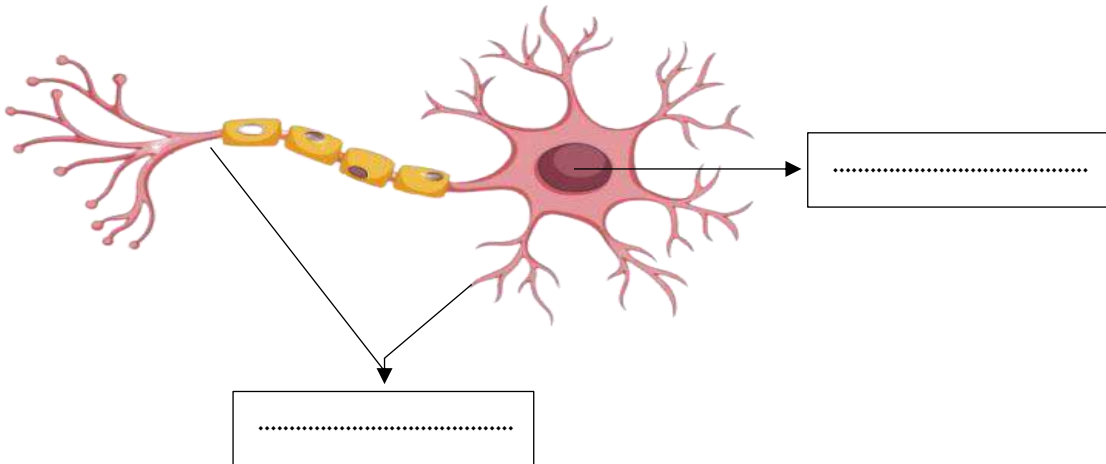
{ الميتوكونديريا - الجهاز - الخلايا الجلدية - المجهر - التماثل - النواة }

1. مجموعة من الأعضاء التي تتأزرلقيام بوظيفة واحدة
2. آلة تستخدم في تكبير الصورللأجسام الدقيقة
3. الجزء الذي ينظم جميع العمليات الحيوية و أنشطة الخلية
4. ترتيب أجزاء الجسم وفق نمط معين بحيث يمكن تقسيمه إلى أنصاف متشابهه
5. خلايا تكون مسطحة ومتراصة وتحمي طبقات الجسم الداخلية
6. تحول طاقة الغذاء الى شكل اخرمن الطاقة تستطيع الخلية استخدامه

1. أعطي مثالاً لكل من ؟

- أ- الديدان المفلطة (.....)
- ب- الرخويات (.....)
- ت- اللاسعات (.....)
- ث- عضو في الجسم (.....)

2. أكمل بيانات الخلية العصبية التالية ؟





نموذج الإجابة

اسم الطالب	
الصف	
الدرجة	20

أسئلة اختبار مادة العلوم الفصل الدراسي الثالث الفترة (الأولى) للعام الدراسي : 1444 هـ

5 / درجة

السؤال الأول: اختر الإجابة الصحيحة مما يلي :

1. الجزء الذي يقوم بعملية البناء الضوئي في النبات :							
أ	الفجوة	ب	البلاستيدات الخضراء	ج	النواة	د	الجدار الخلوي
2. اكتشف الخلايا عندما درس مقطع من الفلين :							
أ	روبرت هوك	ب	نيوتن	ج	جاليليو	د	جول
3. توجد مادة (DNA) في :							
أ	السيتوبلازم	ب	الميتوكوندريا	ج	الغشاء البلازمي	د	النواة
4. خلية محاطة بالكالسيوم والفسفور:							
أ	الخلايا الجلدية	ب	الخلايا الدهنية	ج	الخلايا العظمية	د	الخلايا العضلية
5. يتحكم في مرور المواد من الخلية وإليها							
أ	الجدار الخلوي	ب	الغشاء السيتوبلازمي	ج	النواة	د	الميتوكوندريا

5 / درجة

السؤال الثاني: صغ علامة (✓) أمام العبارة الصحيحة ، وعلامة (✗) أمام العبارة الخاطئة مما يلي :

1.	تكون الفجوات في الخلية الحيوانية أكبر من الخلية النباتية.	(✗)
2.	البكتيريا من الأمثلة على الخلايا العديدة.	(✗)
3.	الخلية هي وحدة البناء والوظيفة في جسم المخلوق الحي.	(✓)
4.	مجموعة من الخلايا التي تقوم بوظيفة واحدة تسمى الأنسجة.	(✓)
5.	تتغذى الاسفنجيات عن طريق امتصاص المخلوقات المذابة في الماء	(✓)

{ الميتوكونديريا - الجهاز - الخلايا الجلدية - المجهر - التماثل - النواة }

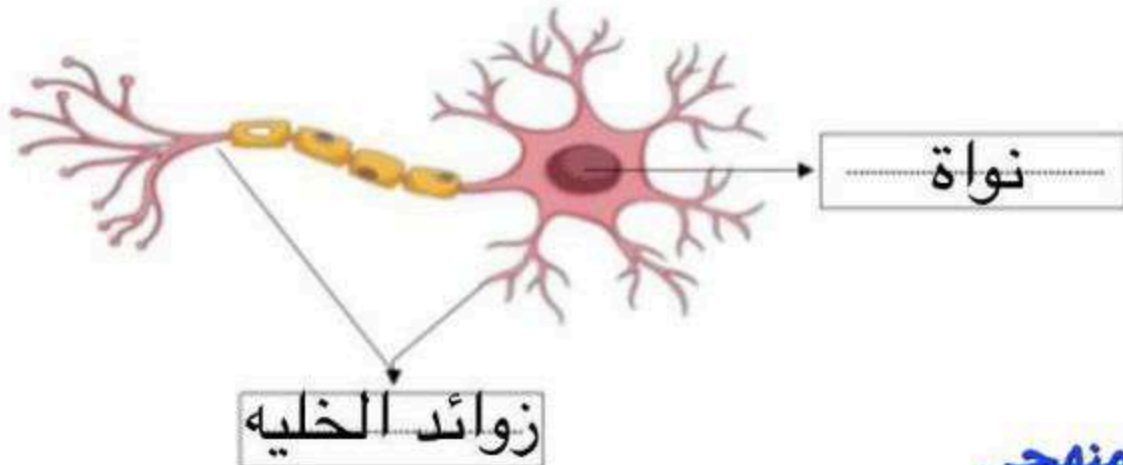
1. مجموعة من الأعضاء التي تتأزر للقيام بوظيفة واحدة **جهاز**
2. آلة تستخدم في تكبير الصور للأجسام الدقيقة **مجهر**
3. الجزء الذي ينظم جميع العمليات الحيوية وأنشطة الخلية **النواة**
4. ترتيب أجزاء الجسم وفق نمط معين بحيث يمكن تقسيمه إلى أنصاف متشابهة **التماثل**
5. خلايا تكون مسطحة ومتراصة وتحمي طبقات الجسم الداخلية ... **الخلايا الجلدية**
6. تحول طاقة الغذاء الى شكل اخر من الطاقة تستطيع الخلية استخدامه ... **الميتوكونديريا**

السؤال الرابع: (أ) اجب عن الأسئلة التالية :

1. أعطي مثالاً لكل من ؟

- أ- الديدان المفلطة (**الدودة الشريطية**)
- ب- الرخويات (**حازون**)
- ت- اللاسعات (**قنديل البحر**)
- ث- عضو في الجسم (**القلب**)

2. أكمل بيانات الخلية العصبية التالية ؟



التاريخ : / / ١٤٤٤هـ
المادة : العلوم
الزمن : ٤٥ دقيقة
الصف : أول متوسط



المملكة العربية السعودية
وزارة التعليم
إدارة التعليم
مدرسة

اسم الطالب	الصف	
أسئلة اختبار مادة العلوم منتصف الفصل الدراسي الثالث للعام الدراسي ١٤٤٤هـ		
الدرجة		٢٠

السؤال الأول: اختر الإجابة الصحيحة مما يلي :

١. تحول طاقة الغذاء إلى شكل آخر من الطاقة تستطيع الخلية استخدامه :							
أ	الميتوكوندريا	ب	الفجوة	ج	النواة	د	الغشاء البلازمي
٢. أي مما يلي وحيد الخلية :							
أ	الثدييات	ب	البكتيريا	ج	الطيور	د	الأسماك
٣. النباتات والطحالب تصنع غذائها بنفسها بعملية تسمى :							
أ	التنفس	ب	التخزين	ج	البناء الضوئي	د	الإخراج
٤. مجموعة من الأعضاء التي تعمل معا :							
أ	الخلية	ب	العضو	ج	النسيج	د	الجهاز
٥. طويلة شبه أنبوبية تنقل الماء والمواد الأخرى داخل النبات :							
أ	البذور	ب	خلايا الساق	ج	خلايا الجذر	د	خلايا الورق

السؤال الثاني: صغ علامة (✓) أمام العبارة الصحيحة , وعلامة (✗) أمام العبارة الخاطئة مما يلي :

١. تكمن أهمية الخلايا في كونها تراكيب تساعد المخلوقات الحية على القيام بالأنشطة الحيوية المختلفة. ()
٢. تنشأ جميع الخلايا من خلايا مماثلة لها. ()
٣. الفجوة تخزن الماء والغذاء والأملاح المعدنية والفضلات. ()
٤. تحتوي خلايا الساق على العديد من البلاستيدات الخضراء. ()
٥. تمتاز الخلية الدهنية أن نواة الخلية تكون مندفعة في اتجاه الغشاء البلازمي. ()

السؤال الثالث: أكمل الفراغات التالية :

١. تحاط بمواد صلبة مكونة من الكالسيوم والفسفور تسمى خلايا. (.....)
٢. مجموعة من الخلايا المتشابهة تؤدي الوظيفة نفسها. (.....)
٣. العالم الذي اكتشف الخلايا بعد اختراعه للمجهر هو. (.....)
٤. تنظم معظم أنشطة الخلية. (.....)
٥. يوفر الدعم والحماية للخلية. (.....)

السؤال الرابع: أجب عن الأسئلة التالية :

- أ- هنا عدستين في المجهر الضوئي هما ؟ /١ /٢
- ب- اذكر ثلاثة أنواع خلايا جسم الانسان ؟ /١ /٢ /٣

انتهت الأسئلة

التاريخ : / / ١٤٤٤ هـ
المادة : العلوم
الزمن : ٤٥ دقيقة
الصف : أول متوسط



المملكة العربية السعودية
وزارة التعليم
إدارة التعليم
مدرسة

اسم الطالب	الصف
أسئلة اختبار لمادة العلوم منتصف الفصل الدراسي الثالث للعام الدراسي ١٤٤٤ هـ	
الدرجة	

نموذج الإجابة

السؤال الأول: اختر الإجابة الصحيحة مما يلي :

١. تحول طاقة الغذاء إلى شكل آخر من الطاقة تستطيع الخلية استخدامه :							
أ	الميتوكوندريا	ب	الفجوة	ج	النواة	د	الغشاء البلازمي
٣. النباتات والطحالب تصنع غذائها بنفسها بعملية تسمى :							
أ	التنفس	ب	التخزين	ج	البناء الضوئي	د	الإخراج
٤. مجموعة من الأعضاء التي تعمل معا :							
أ	الخلية	ب	العضو	ج	النسيج	د	الجهاز
٥. طويلة شبه أنبوبية تنقل الماء والمواد الأخرى داخل النبات :							
أ	البذور	ب	خلايا الساق	ج	خلايا الجذر	د	خلايا الورق

السؤال الثاني: صغ علامة (✓) أمام العبارة الصحيحة ، وعلامة (×) أمام العبارة الخاطئة مما يلي :

١. تكمن أهمية الخلايا في كونها تراكيب تساعد المخلوقات الحية على القيام بالأنشطة الحيوية المختلفة. (✓)
٢. تنشأ جميع الخلايا من خلايا مماثلة لها. (✓)
٣. الفجوة تخزن الماء والغذاء والأملاح المعدنية والفضلات. (✓)
٤. تحتوي خلايا الساق على العديد من البلاستيدات الخضراء. (×)
٥. تمتاز الخلية الدهنية أن نواة الخلية تكون مندفعة في اتجاه الغشاء البلازمي. (×)

السؤال الثالث: أكمل الفراغات التالية :

١. تعاط بمواد صلبة مكونة من الكالسيوم والفسفور تسمى خلايا. (.....العظمية.....)
٢. مجموعة من الخلايا المتشابهة تؤدي الوظيفة نفسها. (.....النسيج.....)
٣. العالم الذي اكتشف الخلايا بعد اختراعه للمجهر هو. (.....روبرت هوك.....)
٤. تنظم معظم أنشطة الخلية. (.....النواة.....)
٥. يوفر الدعم والحماية للخلية. (.....الجدار الخلوي.....)

السؤال الرابع: أجب عن الأسئلة التالية :

- أ- هنا عدستين في المجهر الضوئي هما ؟
ب- اذكر ثلاثة أنواع خلايا جسم الانسان ؟
١/ خلايا الدم ٢/ خلايا الجلد ٣/ الخلايا العضلية
٤/ العدسة العينية العدسة الشبكية

انتهت الأسئلة

اختبار علوم الفترة الأولى

الفصل الدراسي الثالث

الصف الأول المتوسط

اختر الاجابة الصحيحة فيما يأتي :-

١- أي مما يلي يتحكم في مرور المواد من و إلى الخلية ؟

(الميتوكوندريا _ الغشاء البلازمي _ الفجوة _ النواة)

٢- أي مما يلي تجده في النواة ؟

(الميتوكوندريا _ الكروموسومات _ الفجوات _ البلاستيدات الخضراء)

٣- ما المصطلح المناسب الذي يصف المعدة ؟

(عضوية _ نسيج _ عضو _ جهاز)

٤ - تفيد عملية البناء الضوئي النبات في انتاج :-

(الغذاء - الماء - الانسجة - الأعضاء)

٥ - ما وظيفة ال DNA ؟

(تصنيع الغذاء . تحديد الصفات . تحويل الغذاء الى طاقة . تخزين المواد)

ضع علامة (V) أمام العبارة الصحيحة، وعلامة (X) أمام العبارة الخطأ فيما يلي :-

١. مكتشف الخلايا هو العالم روبرت هوك ()

٢. تتكون المخلوقات الحية من خلية واحدة أو أكثر ()

٣. تنشأ جميع الخلايا من خلايا مماثلة لها ()

٤. من خصائص الحيوانات أنها كائنات حية عديدة الخلايا ()

٥. من خصائص الحيوانات أن خلاياها حقيقية النوى أي أن النواة محاطة بغشاء ()

نموذج الإجابة

اختبار علوم الفترة الأولى

الفصل الدراسي الثالث

الصف الأول المتوسط

اختر الاجابة الصحيحة فيما يأتي :-

١- أي مما يلي يتحكم في مرور المواد من وإلى الخلية ؟

(الميتوكوندريا _ الغشاء البلازمي _ الفجوة _ النواة)

٢- أي مما يلي تجده في النواة ؟

(الميتوكوندريا _ الكروموسومات _ الفجوات _ البلاستيدات الخضراء)

٣- ما المصطلح المناسب الذي يصف المعدة ؟

(عضوية _ نسيج _ عضو _ جهاز)

٤- تفيد عملية البناء الضوئي النبات في إنتاج :-

(الغذاء _ الماء - الانسجة - الأعضاء)

٥- ما وظيفة ال DNA ؟

(تصنيع الغذاء . تحديد الصفات . تحويل الغذاء الى طاقة . تخزين المواد)

ضع علامة (V) أمام العبارة الصحيحة، وعلامة (X) أمام العبارة الخطأ فيما يلي :-

(✓)

١. مكتشف الخلايا هو العالم روبرت هوك

(✓)

٢. تتكون المخلوقات الحية من خلية واحدة أو أكثر

(✓)

٣. تنشأ جميع الخلايا من خلايا مماثلة لها

(✓)

٤. من خصائص الحيوانات أنها كائنات حية عديدة الخلايا

(✓)

٥. من خصائص الحيوانات أن خلاياها حقيقية النوى أي أن النواة محاطة بغشاء)

العلوم	المادة:	 وزارة التعليم Ministry of Education	المملكة العربية السعودية وزارة التعليم إدارة التعليم بالطائف
الأول متوسط	الصف:		
45 دقيقة	الزمن		
الثالث	الفصل		
اختبار منتصف الفصل الدراسي الثالث لعام 1445 هـ			
♣ اسم الطالبة رباعيا:			

السؤال الأول : ضعي المصطلحات التالية في المكان المناسب :

(البكتيريا - الجهاز - التماثل - الغضروف)

- 1- نسيج مرن يشبه العظام لكن اقل قساوة وأكثر مرونة
- 2- أصغر المخلوقات الحية ويتكون جسمها من خلية واحدة فقط
- 3- مجموعة من الأعضاء التي تتأزر للقيام بوظيفة واحدة
- 4- ترتيب أجزاء الجسم وفق نمط معين

السؤال الثاني : اختاري الإجابة الصحيحة مما يأتي :

1	تستعين دودة الأرض في حركتها	أ/ الأشواك	ب/ الأسواط	ج/ الزوائد المفصلية	د/ الأقدام
2	من المخلوقات الذي يظهر فيها التماثل الشعاعي بوضوح	أ/ الرخويات	ب/ الحشرات	ج/ العنكبيات	د/ شوكيات الجلد
3	تحتوي علي DNA الذي يحدد صفات المخلوق الحي :	أ/ الكروموسومات	ب/ السيتوبلازم	ج/ الميتوكوندريا	د/ الغشاء البلازمي
4	ما تركيب الخلية الذي يوفر الدعم والحماية والتماسك للنبات	أ/ الغشاء البلازمي	ب/ النواة	ج/ الجدار الخلوي	د/ الفجوات
5	أي المخلوقات التالية تنسلخ	أ/ القشريات	ب/ الديدان المفطحة	ج/ نجم البحر	د/ الرخويات
6	أي الأسماك التالية لها مئانة عوم :	أ/ القرش	ب/ الجلطي	ج/ السلمون	د/ الشفنينات

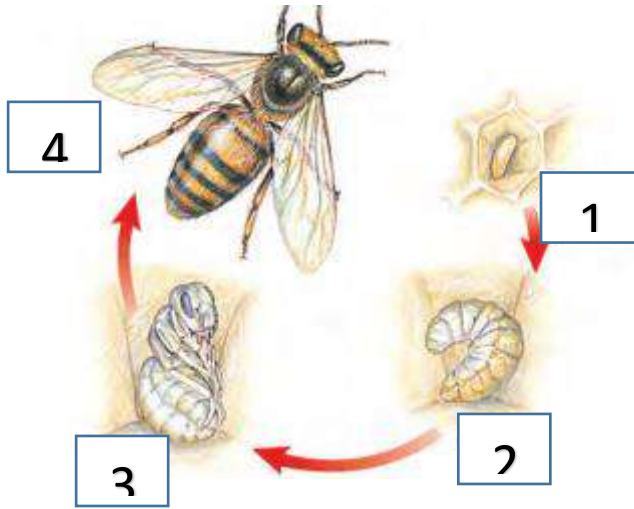
السؤال الثالث :

ضعي علامة صح(√) امام العبارات الصحيحة وعلامة خطأ (x) أمام العبارات الخاطئة

- () 1- تعد الأسماك أكبر مجموعات الفقاريات
- () 2- يحدث الاخصاب في البرمائيات خارج الجسم
- () 3- تستطيع الحيوانات صنع غذائها بنفسها
- () 4- الرخويات يغلف جسمها غشاء نسيجي رقيق يسمى العباءة
- () 5- تتكاثر الاسفنجيات جنسياً ولا جنسياً
- () 6- تسمى فترة الخمول في اثناء الطقس البارد البيات الصيفي

السؤال الرابع :

أكملي بيانات التحول الكامل في الحشرات :



--1
--2
--3
--4

انتهت الأسئلة
مع تمنياتي لكم بالتوفيق والنجاح

معلمة المادة / هياء السبيعي

اختبار منتصف الفصل الدراسي الثالث للعام 1445هـ

السؤال الاول : اختر الاختيار الصحيح من بين الفقرات التالية :

1-	وظيفة DNA:	أ	صنع الغذاء	ب	تحديد الصفات الوراثية	ج	تخزين الغذاء	د	تحرير الطاقة
2-	أكبر مجموعة المفصليات هي :	أ	العناكب	ب	الحشرات	ج	عديدات الأرجل	د	القشريات
3-	المصطلح المناسب الذي يصف المعدة :	أ	عضية	ب	عضو	ج	جهاز	د	نسيج
4-	تنتمي الى العنكبوتيات :	أ	الحشرات	ب	العقارب	ج	عديدات الأرجل	د	القشريات
5-	الكروموسومات توجد في:	أ	الميتوكوندريا	ب	النواة	ج	البلاستيدات	د	الجدار الخلوي
6-	من أمثلة الحيوانات ذات التماثل الأشعاعي:	أ	قنديل البحر	ب	الإسفنج	ج	الأرنب	د	دودة الأرض
7-	غشاء رقيق يغلف جسم الرخويات:	أ	العباءة	ب	الطاحنة	ج	الخياشيم	د	الأصداف
8-	أي من المجموعات التالية تتسلخ:	أ	القشريات	ب	ديدان الأرض	ج	نجم البحر	د	الديدان المفلطحة
9-	الكائن الحي الذي يتكاثر لاجنسياً بالتبرعم هو:	أ	الهيدرا	ب	دودة الأرض	ج	السمك	د	الضفدع
10-	تصنف الإسفنجيات بأنها:	أ	حيوانات	ب	بكتيريا	ج	فقاريات	د	نباتات

السؤال الثاني: ضع علامة صح(ص) أو خطأ(خ) أمام العبارات التالية

م	السؤال	صح	خطأ
1	تسمى الجوفمعويات بهذا الاسم لأن أجسامها مجوفة وتتكون من طبقتين من الخلايا.	ص	خ
2	الدم هو الغذاء الرئيسي لدودة العلق.	ص	خ
3	الهيكل الخارجي الصلب للمفصليات ينمو مع نمو الكائن الحي.	ص	خ
4	الحيوانات تستطيع صنع غذائها بنفسها.	ص	خ

السؤال الثالث: قارن بين المفاهيم العلمية ومدلولاتها:

المفاهيم العلمية	الحل	المدلولات العلمية
(1) السيتوبلازم.	(أ)	أصغر لبنات الحياة في جميع المخلوقات الحية.
(2) الثغور التنفسية.	(ب)	يحدث فيها تحول كامل من اربع مراحل.
(3) الطاحنة.	(ج)	عضو خشن يشبه اللسان يحتوي على صفين تشبه الأسنان.
(4) الحلزون.	(د)	يمتلك جهاز دوري مفتوح.
(5) الفراشة.	(هـ)	فتحات منتشرة على جانبي الصدر والبطن وتتصل بأنابيب.
(6) الخلية.	(و)	مادة شبه هلامية تحتوي على العديد من المواد الكيميائية.

بسم الله الرحمن الرحيم

علوم - أول متوسط

اختبار منتصف الفصل الدراسي الثالث

الرقم التسلسلي

اسم الطالب :

السؤال الأول: (أ) اكمل العبارات التالية ما بين القوسين :

{ الفجوة - النمو - المجهر - الأساسية - الكروموسومات - الفرعية }

.....	1. آلة تستخدم في تكبير الصور للأجسام الدقيقة .
.....	2. الخلية هي اللبنة وتحدث بداخلها الأنشطة الحيوية .
.....	3. تخزن الغذاء و الماء و الأملاح المعدنية .
.....	4. تساعد الخلايا المخلوقات الحية على القيام بأنشطة الحياة مثل
.....	5. توجد داخل النواه وتحتوي المحدد لصفات المخلوق الحي

(ب) اختر الإجابة الصحيحة لكل فقرة من الفقرات التالية :

1- الجزء الذي يقوم بعملية البناء الضوئي :		
النواة	البلاستيدات الخضراء	الفجوة
2- اكتشف الخلايا عندما درس مقطع من خلايا الفلين		
روبرت هوك	الساندروفولتا	إسحاق نيوتن
3- ينظم مرور المواد من الخلية إليها ؟		
العضيات	الغشاء البلازمي	البناء الضوئي
4- تصنف انها وحيدة الخلية ؟		
الطيور	الثدييات	البكتيريا
5- يوفر الدعم والحماية ؟		
العدسة العينية	الجدار الخلوي	العدسة الشبكية

السؤال الثاني: ضع علامة () أمام العبارة الصحيحة وعلامة () أمام العبارة

الخاطئة:

()	1- البلاستيدات الخضراء توجد في الخلية النباتية فقط
()	2- المركب الكيميائي الذي يحدد صفات المخلوق الحي هو DNA
()	3- الفجوة تكون كبيرة في الخلية الحيوانية وصغيرة في الخلية النباتية
()	4- الانسان يصنف من عديد الخلايا

(ب) حل المسألة التي أمامك مراعيًا كتابة (المعطيات – المطلوب – القانون - الوحدة)

في ذهابك للمدرسة مشيًا على الأقدام تقطع مسافة ١٢٠٠ م في ٣٠٠ ثانية. احسب سرعتك المتوسطة ؟

المعطيات	المطلوب	القانون والوحدة

المادة	علوم	العام الدراسي	1443هـ	الدرجة	20
الصف	الأول المتوسط	توقيع ولي الأمر			
اختبار الفصل التاسع (الخلايا لبنات الحياة)					
اسم الطالب			الصف الأول	()

اولاً : ظلّل حرف الإجابة الصحيحة من العمود (ب) بما يناسبها من العمود (أ) في النموذج المرفق :

العمود (ب)	حرف الإجابة	العمود (أ)	رقم السؤال
العضو	A	تنظم عمليات الخلية وتحوي المادة الوراثية DNA	1
الخلية	B	مادة شبه هلامية بداخل الغشاء البلازمي وتحتوي على ماء ومواد كيميائية وأجزاء الخلية الأخرى	2
البلاستيدات الخضراء	C	أصغر وحدة بنائية وظيفية في جسم الكائن الحي	3
النواة	D	توجد داخل الخلية و تشبه البالون وظيفتها تخزين الفضلات	4
الفجوة	E	عضيات خضراء في خلايا أوراق النبات تحدث داخلها عملية البناء الضوئي لصنع الغذاء	5
الجهاز	F	يتكون من نسيجين أو أكثر تعمل مع بعض لتؤدي وظيفة معينة	6
الجدار الخلوي	G		
السييتوبلازم	H		

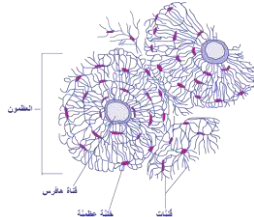
ثانياً : ظلّل حرف الإجابة الصحيحة لكل سؤال في النموذج المرفق :

كائنات حية وحيدة خلية :	(A) الفيروسات (B) البكتيريا (C) الاسفنجيات (D) اللاسعات	7
-------------------------	--	---

الصورة التالية تُمثل خلية :	(A) دهنية (B) عضلية (C) خلية دم حمراء (D) عصبية	8
-----------------------------	--	---

أي مما يلي لا يوجد في الخلية الحيوانية :	(A) السييتوبلازم (B) الجدار الخلوي (C) الغشاء البلازمي (D) النواة	9
--	--	---

مكتشف الخلايا هو العالم و ذلك بعد اختراعه للمجهر	(A) جاليليو (B) نيوتن (C) روبرت هوك (D) الحسن بن الهيثم	10
--	--	----

	<p>تحاط الخلايا العظمية بمواد صلبة لكي :</p> <p>(A) تكسيها قوة وصلابة القمح (B) تسمح لها بالانقباض والانبساط (C) توفر مساحة لتخزين الدهون (D) تحمي طبقات الجسم الداخلية</p> <p>11</p>
--	--

<p>أي مما يلي لا يحدث في الخلية الحيوانية :</p> <p>(A) التنفس الخلوي (B) إنتاج الطاقة (C) تخزين الدهون (D) البناء الضوئي</p> <p>12</p>

<p>أي مما يلي ليس من بنود نظرية الخلية :</p> <p>(A) تتكون المخلوقات الحية من خلية أو أكثر (B) الخلية هي اللبنة الأساسية للحياة وتحدث بداخلها الأنشطة الحيوية (C) جميع الخلايا تقوم بإنتاج غذائها بنفسها (D) تنشأ جميع الخلايا من خلايا مماثلة لها</p> <p>13</p>
--

<p>في النبات تكون خلايا طويلة وشبه أنبوبية الشكل لنقل الغذاء والماء .</p> <p>(A) الجذور (B) الساق (C) الأوراق (D) جميع خلاياها</p> <p>14</p>

<p>مجموعة من التراكيب والأعضاء المترابطة تتآزر معاً للقيام بوظيفة معينة :</p> <p>(A) الخلية (B) النسيج (C) الجهاز (D) العضو</p> <p>15</p>
--

<p>تقوم البلاستيدات الخضراء بعملية البناء الضوئي حسب البناء المعادلة ، الفراغ في المعادلة يُمثّل :</p> <p>الماء (A) الغذاء (B) الفضلات (C) جميع ما سبق صحيح (D)</p> <p>16</p> <p>ماء + ثاني أكسيد الكربون $\xrightarrow[\text{البيخضور (الكلوروفيل)}]{\text{ضوء الشمس}}$ + أكسجين</p>
--

<p>ثالثاً</p> <p>ظلل حرف (T) للإجابة الصحيحة ، و حرف (F) للإجابة الخاطئة في النموذج المرفق :</p> <p>17 يوجد الـ DNA داخل نواة الخلية</p> <p>18 تسلسل بناء جسم الإنسان هو : خلية ← عضو ← نسيج ← جهاز</p> <p>19 خلايا الجلد تكون مسطحة ومتراصة لحماية طبقات الجسم الداخلية</p> <p>20 تقوم الميتوكوندريا بإنتاج الطاقة بواسطة عملية التنفس الخلوي</p>
--

مستوى الطالب	ممتاز □ جيد جداً □ جيد □ ضعيف	سلوك الطالب	ممتاز □ جيد جداً □ جيد □ ضعيف	ملاحظة على الطالب
مشاركة الطالب	ممتاز □ جيد جداً □ جيد □ ضعيف	حل الواجبات	ممتاز □ جيد جداً □ جيد □ ضعيف	
	واجب () لديه نقص □ دائماً □			



نموذج الإجابة

المادة	علوم	العام الدراسي
الصف	الأول المتوسط	توقيع ولي الأمر
اختبار الفصل التاسع (الخلايا لبنات الحياة)		
اسم الطالب	نموذج الإجابة	الصف الأول ()

اولاً : ظلّل حرف الإجابة الصحيحة من العمود (ب) بما يناسبها من العمود (أ) في النموذج المرفق :

رقم السؤال	العمود (أ)	حرف الإجابة	العمود (ب)
1	تنظم عمليات الخلية وتحتوي المادة الوراثية DNA (D)	A	العضو
2	مادة شبه هلامية بداخل الغشاء البلازمي وتحتوي على ماء ومواد كيميائية وأجزاء الخلية الأخرى (H)	B	الخلية
3	أصغر وحدة بنائية وظيفية في جسم الكائن الحي (B)	C	البلاستيدات الخضراء
4	توجد داخل الخلية و تشبه البالون وظيفتها تخزين الفضلات (E)	D	النواة
5	عضيات خضراء في خلايا أوراق النبات تحدث داخلها عملية البناء الضوئي لصنع الغذاء (C)	E	الفجوة
6	يتكون من نسيجين أو أكثر تعمل مع بعض لتؤدي وظيفة معينة (A)	F	الجهاز
		G	الجدار الخلوي
		H	السييتوبلازم

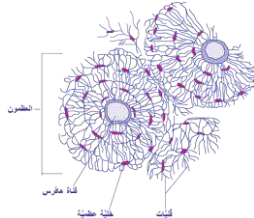
ثانياً : ظلل حرف الإجابة الصحيحة لكل سؤال في النموذج المرفق :

كائنات حية وحيدة خلية :	7
(A) الفيروسات	
(B) البكتيريا	
(C) الاسفنجيات	
(D) اللاسعات	

الصورة التالية تُمثل خلية :	8
(A) دهنية	
(B) عضلية	
(C) خلية دم حمراء	
(D) عصبية	

أي مما يلي لا يوجد في الخلية الحيوانية :	9
(A) السييتوبلازم	
(B) الجدار الخلوي	
(C) الغشاء البلازمي	
(D) النواة	

مكتشف الخلايا هو العالم و ذلك بعد اختراعه للمجهر	10
(A) جاليليو	
(B) نيوتن	
(C) روبرت هوك	
(D) الحسن بن الهيثم	

	تحاط الخلايا العظمية بمواد صلبة لكي :	11
	(A) تكسيها قوة وصلابة	
	(B) تسمح لها بالانقباض والانبساط	
	(C) توفر مساحة لتخزين الدهون	
	(D) تحمي طبقات الجسم الداخلية	

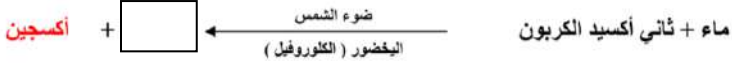
أي مما يلي لا يحدث في الخلية الحيوانية :	12
(A) التنفس الخلوي	
(B) إنتاج الطاقة	
(C) تخزين الدهون	
(D) البناء الضوئي	

أي مما يلي ليس من بنود نظرية الخلية :	13
(A) تتكون المخلوقات الحية من خلية أو أكثر	
(B) الخلية هي اللبنة الأساسية للحياة وتحدث بداخلها الأنشطة الحيوية	
(C) جميع الخلايا تقوم بإنتاج غذائها بنفسها	
(D) تنشأ جميع الخلايا من خلايا مماثلة لها	

في النبات تكون خلايا طويلة وشبه أنبوبية الشكل لنقل الغذاء والماء .	14
(A) الجذور	
(B) الساق	
(C) الأوراق	
(D) جميع خلاياها	

مجموعة من التراكيب والأعضاء المترابطة تتآزر معاً للقيام بوظيفة معينة :	15
(A) الخلية	
(B) النسيج	
(C) الجهاز	
(D) العضو	

تقوم البلاستيدات الخضراء بعملية البناء الضوئي حسب البناء المعادلة ، الفراغ في المعادلة يُمثّل :	16
(A) الماء	
(B) الغذاء	
(C) الفضلات	
(D) جميع ما سبق صحيح	



ثالثاً	ظلل حرف (T) للإجابة الصحيحة ، و حرف (F) للإجابة الخاطئة في النموذج المرفق :
17	يوجد الـ DNA داخل نواة الخلية (✓)
18	تسلسل بناء جسم الإنسان هو : خلية ← عضو ← نسيج ← جهاز (×)
19	خلايا الجلد تكون مسطحة ومتراصة لحماية طبقات الجسم الداخلية (✓)
20	تقوم الميتوكوندريا بإنتاج الطاقة بواسطة عملية التنفس الخلوي (✓)

مستوى الطالب	ممتاز □ جيد جداً □ جيد □ ضعيف	سلوك الطالب	ممتاز □ جيد جداً □ جيد □ ضعيف
مشاركة الطالب	ممتاز □ جيد جداً □ جيد □ ضعيف	حل الواجبات	ممتاز □ جيد جداً □ لديه نقص () □ واجب
ملاحظة على الطالب		

المملكة العربية السعودية	 وزارة التعليم Ministry of Education	الفصل الدراسي الثالث
وزارة التعليم		اختبار منتصف الفصل
الإدارة العامة للتعليم بمطقة جازان		المادة / العلوم
مدرسة تحفيظ القرآن الكريم		الصف / الأول المتوسط
نموذج الإجابة		اسم الطالب /

السؤال الأول/ ضع دائرة حول المربع الذي يسبق الإجابة الصحيحة في الجمل التالية ١٠ درجات

١. الجزء الذي يقوم بعملية البناء الضوئي في النبات :							
أ	الفجوة	ب	<u>البلاستيدات الخضراء</u>	ج	النواة	د	الجدار الخلوي
٢. اكتشف الخلايا عندما درس مقطع من الفلين :							
أ	<u>روبرت هوك</u>	ب	نيوتن	ج	جاليليو	د	جول
٣. توجد مادة (DNA) في :							
أ	السيتوبلازم	ب	الميتوكوندريا	ج	الغشاء البلازمي	د	<u>النواة</u>
٤. خلية محاطة بالكالسيوم والفسفور:							
أ	الخلايا الجلدية	ب	الخلايا الدهنية	ج	الخلايا العظمية	د	<u>الخلايا العضلية</u>
٥. يتحكم في مرور المواد من الخلية وإليها							
أ	الجدار الخلوي	ب	<u>الغشاء السيتوبلازمي</u>	ج	النواه	د	الميتوكوندريا
٦. أي الحيوانات التالية يحدث فيها تحول كامل اثناء حياتها							
أ	دودة الأرض	ب	<u>النحل</u>	ج	جراد البحر	د	الاسفنج
٧. غشاء نسيجي رقيق جسم الرخويات							
أ	<u>العباءة</u>	ب	الاصداف	ج	القوقعة	د	القبعة
٨. اكبر شعب الحيوانات وأكثرها انتشارا							
أ	<u>المفصليات</u>	ب	الاسفنجيات	ج	الديدان الاسطوانية	د	شوكية الجلد
٩. من الأمثلة على شوكيات الجلد							
أ	<u>قنفذ البحر</u>	ب	جراد البحر	ج	الدودة الشريطية	د	الخطبوط
١٠. الكلابات والارجل وقرون الاستشعار هي زوائد توجد في اجسام							
أ	اللاسعات	ب	الديدان الحلقيه	ج	شوكية الجلد	د	<u>المفصليات</u>

السؤال الثاني: اجب بوضع علامة (✓) أمام العبارة الصحيحة وعلامة (x) أمام العبارة الخاطئة فيما يلي ١٠ درجات

١. تكون الفجوات في الخلية الحيوانية أكبر من الخلية النباتية.	(x)
٢. البكتيريا من الأمثلة على الخلايا العديدة.	(x)
٣. الخلية هي وحدة البناء والوظيفة في جسم المخلوق الحي.	(✓)
٤. تستطيع الحيوانات انتاج غذاءها بنفسها	(x)
٥. تغذى الاسفنجيات عن طريق امتصاص المخلوقات المذابة في الماء	(✓)
٦. نوع التماثل في الاسفنجيات هو تماثل شعاعي	(x)
٧. جميع الرخويات لها اصداف	(x)
٨. الدودة الشريطية هي مثال على الديدان المفلطحة	(✓)
٩. مجموعة من الخلايا التي تقوم بوظيفة واحدة تسمى نسيج.	(✓)
١٠. يتميز الخطبوط بجهاز دوران مغلق	(✓)