

تم تحميل وعرض المادة من

# منهجي

mnhaji.com



موقع منهجي منصة تعليمية توفر كل ما يحتاجه المعلم  
والطالب من حلول الكتب الدراسية وشرح للدروس  
بأسلوب مبسط لكافة المراحل التعليمية وتوزيع  
المناهج وتحضير وملخصات ونماذج اختبارات وأوراق  
عمل جاهزة للطباعة والتحميل بشكل مجاني

حمل تطبيق منهجي ليصلك كل جديد



المجموع الكلي		المملكة العربية السعودية
		وزارة التعليم
٤٠		الإدارة العامة للتعليم بمنطقة ..... مدرسة / .....
<b>اختبار مادة العلوم ( الدور الأول ) الفصل الدراسي الثاني للعام الدراسي ١٤٤٥ هـ</b>		

المادة	العلوم		الصف	الرابع
اليوم	التاريخ	زمن الاجابة	ساعة ونصف	
اسم الطالب/ة				
رقم الجلوس				( )

اسم المدقق / ة	اسم المراجع / ة	اسم المصحح / ة	الدرجة المستحقة		رقم السؤال
			الدرجة رقماً	الدرجة كتابة	
					السؤال الأول
					السؤال الثاني
					السؤال الثالث
					السؤال الرابع
					المجموع

يتبع ↓

## السؤال الأول :-

١٥

( أ ) نختار الإجابة الصحيحة فيما يلي :-

١	مرض ينتج عن خلل في مستويات الأنسولين التي يفرزها البنكرياس . . . . .	( أ ) الضغط	( ب ) السكري	( ج ) الحساسية	( د ) السل
٢	عندما تتعرض الصخور للحرارة والضغط ينتج عنها صخور . . . . .	( أ ) رسوبية	( ب ) متحولة	( ج ) نارية	( د ) بركانية
٣	المصدر الرئيسي للطاقة في أجسامنا هي . . . . .	( أ ) الدهون	( ب ) الكربوهيدرات	( ج ) الماء	( د ) الأملاح
٤	أكبر الكواكب لخارجية هو كوكب . . . . .	( أ ) زحل	( ب ) المشتري	( ج ) أورانوس	( د ) نبتون
٥	حفرة في باطن الأرض تصل إلى المياه الجوفية . . . . .	( أ ) البئر	( ب ) الخزان	( ج ) الدينمو	( د ) المحطة
٦	الخلايا التي تهاجم مسببات المرض هي خلايا . . . . .	( أ ) الدم البيضاء	( ب ) البلازما	( ج ) الدم الحمراء	( د ) الصفائح
٧	صخر ناري صلب يقاوم التجوية والتعرية . . . . .	( أ ) الجرانيت	( ب ) الرخام	( ج ) الطباشير	( د ) الجير
٨	نحصل على الفيتامينات من مصادرها . . . . .	( أ ) الفواكه	( ب ) الزبدة	( ج ) الزيت	( د ) اللحم
٩	تتكون الكواكب الصخرية من . . . . .	( أ ) الصخور	( ب ) الغازات	( ج ) الغبار	( د ) الجليد
١٠	نجد معظم الماء العذب في . . . . .	( أ ) البحار	( ب ) الغلاف الجوي	( ج ) المحيطات	( د ) القمم الجليدية

( ب ) ما المصطلح العلمي للعبارات التالية ( المحور , المناعة , المعدن , الكوكب , المرض ) :-

- ١- ( ..... ) حالة غير طبيعية تؤثر على جسم المخلوق الحي .
- ٢- ( ..... ) جسم كروي كبير يدور حول الشمس .
- ٣- ( ..... ) مادة صلبة غير حية تشكل الصخور .
- ٤- ( ..... ) قدرة الجسم على التصدي لمسببات الأمراض .
- ٥- ( ..... ) خط حقيقي أو وهمي يدور حول الجسم .

يتبع ↓

## السؤال الثاني :-

١٠

( أ ) نضع أشاره ( √ ) عند العبارات الصحيحة وعلامة ( × ) عند الخاطئة :-

١	يشكل الماء ثلثي جسم الإنسان	( ..... )
٢	عملية توصيل الماء إلى التربة الزراعية تسمى الري	( ..... )
٣	من الأمثلة على الأمراض غير المعدية السمنة	( ..... )
٤	يحتوي الماء العذب على كمية قليلة من الاملاح	( ..... )
٥	عدد كواكب المجموعة الشمسية ثمانية كواكب	( ..... )
٦	يكون القمر مضاء كاملاً في طور المحاق	( ..... )
٧	جميع الفطريات ضارة	( ..... )
٨	إذا وصلت أجزاء من الشهب إلى سطح الأرض تسمى شهب	( ..... )

( ب ) ماذا ينتج عن الظواهر التالية :-

- ١- دوران الأرض حول محورها ←  
 .....  
 ٢- دوران القمر حول الأرض ←  
 .....

## السؤال الثالث :-

١٠

( أ ) نصل العمود ( أ ) بما يناسبه من العمود ( ب )

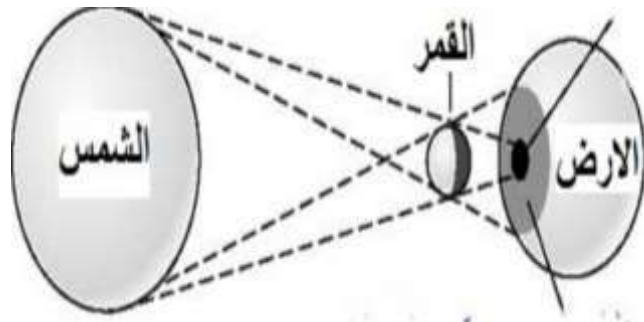
( أ )	( ب )
١ البروتينات	يساعد الجسم على الهضم
٢ الفيتامينات	تساعد على تكوين العظام
٣ الدهون	تساعد على النمو وتعويض الخلايا التالفة
٤ الأملاح المعدنية	تحافظ على صحة الجسم وبناء خلايا جديدة
٥ الماء	تزود الجسم بالطاقة وتمنحه الدفاء

( ب ) ماهي خصائص المعادن ؟

- ١- .....  
 ٢- .....  
 ٣- .....  
 ٤- .....

يتبع ↓

ج) ما الظاهرة الكونية في الصورة التالية؟



.....

السؤال الرابع :-

أ) نصنف الامراض التالية الى ( معدية غير معدية )

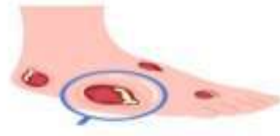
٥



.....



.....



.....



.....

ب) ما الذي يسبب لنا الأمراض؟

.....

انتهت الاسئلة ... بالتوفيق

سكروه الشمري

المجموع الكلي		المملكة العربية السعودية وزارة التعليم الإدارة العامة للتعليم بمنطقة .....
		مدرسة / .....
٤٠		
<b>اختبار مادة العلوم ( الدور الأول ) الفصل الدراسي الثاني للعام الدراسي ١٤٤٥ هـ</b>		

## نموذج إجابة

المادة	العلوم		الصف	الرابع
اليوم	التاريخ		زمن الاجابة	ساعة ونصف
				اسم الطالب/ة
				رقم الجلوس
				(                      )

## نموذج الإجابة

اسم المدقق / ة	اسم المراجع / ة	اسم المصحح / ة	الدرجة المستحقة		رقم السؤال
			الدرجة رقماً	الدرجة كتابة	
					السؤال الأول
					السؤال الثاني
					السؤال الثالث
					السؤال الرابع
					المجموع

يتبع ↓

## السؤال الأول :-

١٥

( أ ) نختار الإجابة الصحيحة فيما يلي :-

١	مرض ينتج عن خلل في مستويات الأنسولين التي يفرزها البنكرياس . . . . .	( أ ) الضغط	( ب ) السكري	( ج ) الحساسية	( د ) السل
٢	عندما تتعرض الصخور للحرارة والضغط ينتج عنها صخور . . . . .	( أ ) رسوبية	( ب ) متحولة	( ج ) نارية	( د ) بركانية
٣	المصدر الرئيسي للطاقة في أجسامنا هي . . . . .	( أ ) الدهون	( ب ) الكربوهيدرات	( ج ) الماء	( د ) الأملاح
٤	أكبر الكواكب لخارجية هو كوكب . . . . .	( أ ) زحل	( ب ) المشتري	( ج ) أورانوس	( د ) نبتون
٥	حفرة في باطن الأرض تصل إلى المياه الجوفية . . . . .	( أ ) البئر	( ب ) الخزان	( ج ) الدينمو	( د ) المحطة
٦	الخلايا التي تهاجم مسببات المرض هي خلايا . . . . .	( أ ) الدم البيضاء	( ب ) البلازما	( ج ) الدم الحمراء	( د ) الصفائح
٧	صخر ناري صلب يقاوم التجوية والتعرية . . . . .	( أ ) الجرانيت	( ب ) الرخام	( ج ) الطباشير	( د ) الجير
٨	نحصل على الفيتامينات من مصادرها . . . . .	( أ ) الفواكه	( ب ) الزبدة	( ج ) الزيت	( د ) اللحم
٩	تتكون الكواكب الصخرية من . . . . .	( أ ) الصخور	( ب ) الغازات	( ج ) الغبار	( د ) الجليد
١٠	نجد معظم الماء العذب في . . . . .	( أ ) البحار	( ب ) الغلاف الجوي	( ج ) المحيطات	( د ) القمم الجليدية

( ب ) ما المصطلح العلمي للعبارات التالية ( المحور , المناعة , المعدن , الكوكب , المرض ) :-

- ١- ( المرض ) حالة غير طبيعية تؤثر على جسم المخلوق الحي .
- ٢- ( الكوكب ) جسم كروي كبير يدور حول الشمس .
- ٣- ( المعدن ) مادة صلبة غير حية تشكل الصخور .
- ٤- ( المناعة ) قدرة الجسم على التصدي لمسببات الأمراض .
- ٥- ( المحور ) خط حقيقي أو وهمي يدور حول الجسم .

يتبع ↓

## السؤال الثاني :-

١٠

( أ ) نضع أشاره ( √ ) عند العبارات الصحيحة وعلامة ( × ) عند الخاطئة :-

( ..... ✓ ..... )	يشكل الماء ثلثي جسم الإنسان	١
( ..... ✓ ..... )	عملية توصيل الماء إلى التربة الزراعية تسمى الري	٢
( ..... ✓ ..... )	من الأمثلة على الأمراض غير المعدية السمنة	٣
( ..... ✓ ..... )	يحتوي الماء العذب على كمية قليلة من الاملاح	٤
( ..... ✓ ..... )	عدد كواكب المجموعة الشمسية ثمانية كواكب	٥
( ..... × ..... )	يكون القمر مضاء كاملاً في طور المحاق	٦
( ..... × ..... )	جميع الفطريات ضارة	٧
( ..... × ..... )	إذا وصلت أجزاء من الشهب إلى سطح الأرض تسمى شهب	٨

( ب ) ماذا ينتج عن الظواهر التالية :-

تعاقب الليل والنهار

← ١- دوران الأرض حول محورها

اطوار القمر

← ٢- دوران القمر حول الأرض  
Type your text

## السؤال الثالث :-

١٠

( أ ) نصل العمود ( أ ) بما يناسبه من العمود ( ب )

( ب )		( أ )	
يساعد الجسم على الهضم	..... ٥ .....	البروتينات	١
تساعد على تكوين العظام	..... ٤ .....	الفيتامينات	٢
تساعد على النمو وتعويض الخلايا التالفة	..... ١ .....	الدهون	٣
تحافظ على صحة الجسم وبناء خلايا جديدة	..... ٢ .....	الأملاح المعدنية	٤
تزود الجسم بالطاقة وتمنحه الدفاع	..... ٣ .....	الماء	٥

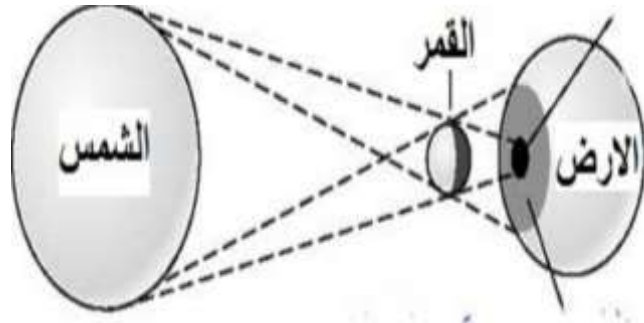
( ب ) ماهي خصائص المعادن ؟

- ١- اللون .....  
٢- القساوة .....  
٣- البريق .....  
٤- المخدش .....

يتبع ↓



ج) ما الظاهرة الكونية في الصورة التالية؟



كسوف الشمس

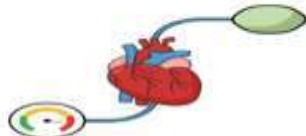
السؤال الرابع :-

أ) نصنف الامراض التالية الى ( معدية غير معدية )

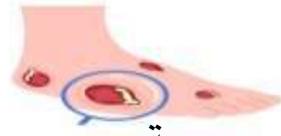
٥



معدية



غير معدي



معدية



معدية

ب) ما الذي يسبب لنا الأمراض؟

الفيروسات-البكتيريا-الفطريات

انتهت الاسئلة ... بالتوفيق

سكره الشمري

اختبار نهائي علوم رابع الفصل الدراسي الثاني لعام ١٤٤٥ هـ

الصف		رقم الجلوس		/ ٤		أسم الطالب	
رقم السؤال	الدرجة المستحقة	المصحح	توقيعه	المراجع	توقيعه	المدقق	توقيعه
رقماً	كتابة						
السؤال الأول							
السؤال الثاني							
السؤال الثالث							
السؤال الرابع							
المجموع							

السؤال الأول : أختَر الإجابة الصحيحة فيما يلي ؟

٢- نوع المرض .




أ ( السل )  
ب ( القدم الرياضي )  
ج ( الكوليرا )

١- يعتبر مرض الطفل .



أ ( معدي )  
ب ( غير معدي )  
ج ( فقر الدم )

٤- يمثل الهرم .




أ ( هرم الطاقة )  
ب ( هرم الغذاء )  
ج ( غذاء غير متوازن )

٣- من العادات الصحية .



أ ( النوم مبكراً )  
ب ( السهر )  
ج ( النوم ٤ ساعات )

٦- من استخدامات الماء في الصورة .



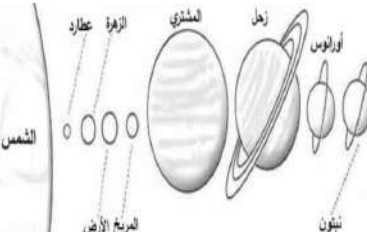
أ ( إنتاج الطاقة )  
ب ( الشرب )  
ج ( الري )

٥- نوع الصخر .



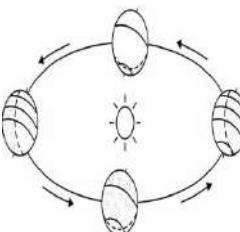
أ ( ناري )  
ب ( رسوبي )  
ج ( متحول )

٨- يمثل الشكل المجاور .



أ ( المذنب )  
ب ( النجوم )  
ج ( النظام الشمسي )

٧- ينتج من حركة الأرض .



أ ( أطوار القمر )  
ب ( الليل و النهار )  
ج ( فصول السنة )

السؤال الثاني : أكمل الفراغات التالية بالكلمة المناسبة ؟

الصحة - علامات المرض - المعدن - صخر متحول - المذنب - أطوار القمر - الكربوهيدرات - كورونا المستجد

- ١- ..... تحدث بسبب دوران القمر حول الأرض .
- ٢- ..... هي حالة اكتمال السلامة جسدياً و عقلياً و نفسياً .
- ٣- ..... يستخدم في صناعة البلاط و الأعمدة الحجرية .
- ٤- ..... يسببه فايروس كورونا المستجد - سارس - ٢ .
- ٥- ..... المصدر الرئيس للطاقة في الجسم .
- ٦- ..... مادة طبيعية غير حية توجد في قشرة الأرض و تكون صلبة .
- ٧- ..... مثل ارتفاع درجة الحرارة و السعال و احمرار العينين و الصداع .

٧

السؤال الثالث : ضع علامة (✓) أمام العبارة الصحيحة، وعلامة (✗) أمام العبارة الخاطئة ؟

١	السمنة تراكم مفرط أو غير طبيعي للدهون .	( )
٢	خلايا الدم البيضاء تهاجم مسببات المرض و القضاء عليها .	( )
٣	من عادات الاهتمام بالنظافة غسل اليدين - قص الأظافر - تنظيف الأسنان .	( )
٤	الصخر الناري يتكون عندما تبرد الصخور المنصهرة .	( )
٥	خصائص المعدن اللون - القساوة - البريق - المخدش .	( )
٦	يحدث كسوف الشمس عندما يقع القمر بين الأرض و الشمس .	( )
٧	النجم جسم كروي يدور حول الشمس .	( )
٨	الكواكب الصخرية مثل المشتري - زحل - أورانوس - نبتون .	( )

١٦

السؤال الرابع : ( أ ) أجب عن الأسئلة التالية ؟

- ١- الطفل مصاب بمرض .....
- ٢- من أنواع البروتينات .....
- ٣- من أنواع الفيتامينات .....
- ٤- غني بالكالسيوم و الحديد .....



( ب ) أكتب رقم الإجابة الصحيحة من المجموعة ( أ ) أمام ما يناسبها من المجموعة ( ب ) ؟

المجموعة ( ب )		المجموعة ( أ )	
كتل صخرية كبيرة تقع بين المريخ و المشتري		١	العدوى
النيزك الذي يحترق تماما في الغلاف الجوي		٢	مناعة طبيعية
يساعد الجسم على الهضم و التخلص من الفضلات		٣	الماء
استجابة مناعية سريعة بإنتاج الأجسام المضادة ضد مسببات المرض		٤	محور الأرض
انتقال المرض من شخص مصاب إلى شخص سليم		٥	الكويكبات
		٦	الشهب

” انتهت الأسئلة ”

# نموذج الإجابة

Ministry of Education

الفصل الدراسي : الثاني  
العام الدراسي : ١٤٤٥ هـ  
المادة : علوم  
الصف : الرابع  
الزمن : ساعة و نصف

## نموذج الإجابة لاختبار نهائي علوم رابع الفصل الدراسي الثاني لعام ١٤٤٥ هـ

الصف		رقم الجلوس		/ ٤		أسم الطالب	
رقم السؤال	الدرجة المستحقة	المصحح	توقيعه	المراجع	توقيعه	المدقق	توقيعه
السؤال الأول	رقماً						
السؤال الثاني	كتابة						
السؤال الثالث							
السؤال الرابع							
المجموع							

### السؤال الأول : أختَر الإجابة الصحيحة فيما يلي ؟

٢- نوع المرض .



أ ( السل )  
ب ( القدم الرياضي )  
ج ( الكوليرا )

١- يعتبر مرض الطفل .



أ ( معدي )  
ب ( غير معدي )  
ج ( فقر الدم )

٤- يمثل الهرم .



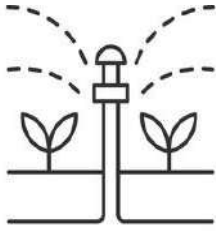
أ ( هرم الطاقة )  
ب ( هرم الغذاء )  
ج ( غذاء غير متوازن )

٣- من العادات الصحية .



أ ( النوم مبكراً )  
ب ( السهر )  
ج ( النوم ٤ ساعات )

٦- من استخدامات الماء في الصورة .



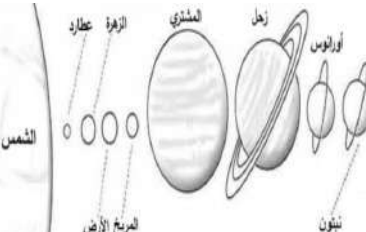
أ ( إنتاج الطاقة )  
ب ( الشرب )  
ج ( الري )

٥- نوع الصخر .



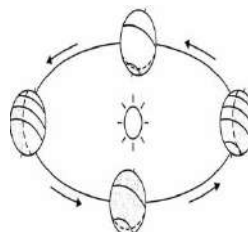
أ ( ناري )  
ب ( رسوبي )  
ج ( متحول )

٨- يمثل الشكل المجاور .



أ ( المذنب )  
ب ( النجوم )  
ج ( النظام الشمسي )

٧- ينتج من حركة الأرض .



أ ( أطوار القمر )  
ب ( الليل و النهار )  
ج ( فصول السنة )

السؤال الثاني : أكمل الفراغات التالية بالكلمة المناسبة ؟

الصحة - علامات المرض - المعدن - صخر متحول - المذنب - أطوار القمر - الكربوهيدرات - كورونا المستجد

١- أطوار القمر تحدث بسبب دوران القمر حول الأرض .

٢- الصحة هي حالة اكتمال السلامة جسدياً و عقلياً و نفسياً .

٣- صخر متحول يستخدم في صناعة البلاط و الأعمدة الحجرية .

٤- كورونا المستجد يسببه فايروس كورونا المستجد - سارس - ٢ .

٥- الكربوهيدرات المصدر الرئيس للطاقة في الجسم .

٦- المعدن مادة طبيعية غير حية توجد في قشرة الأرض و تكون صلبة .

٧- علامات المرض مثل ارتفاع درجة الحرارة و السعال و احمرار العينين و الصداع .

٧

٧

السؤال الثالث : ضع علامة (✓) أمام العبارة الصحيحة، وعلامة (✗) أمام العبارة الخاطئة ؟

١٦

١٦

١	السمنة تراكم مفرط أو غير طبيعي للدهون .	(✓)
٢	خلايا الدم البيضاء تهاجم مسببات المرض و القضاء عليها .	(✓)
٣	من عادات الاهتمام بالنظافة غسل اليدين - قص الأظافر - تنظيف الأسنان .	(✓)
٤	الصخر الناري يتكون عندما تبرد الصخور المنصهرة .	(✓)
٥	خصائص المعدن اللون - القساوة - البريق - المخدش .	(✓)
٦	يحدث كسوف الشمس عندما يقع القمر بين الأرض و الشمس .	(✓)
٧	النجم جسم كروي يدور حول الشمس .	(✗)
٨	الكواكب الصخرية مثل المشتري - زحل - أورانوس - نبتون .	(✗)

السؤال الرابع : ( أ ) أجب عن الأسئلة التالية ؟

١- الطفل مصاب بمرض السكري

٢- من أنواع البروتينات البيض

٣- من أنواع الفيتامينات الخضروات

٤- غني بالكالسيوم و الحديد الحليب

( ب ) أكتب رقم الإجابة الصحيحة من المجموعة ( أ ) أمام ما يناسبها من المجموعة ( ب ) ؟



٩

٩

المجموعة ( ب )	
٥	كتل صخرية كبيرة تقع بين المريخ و المشتري
٦	النيزك الذي يحترق تماماً في الغلاف الجوي
٣	يساعد الجسم على الهضم و التخلص من الفضلات
٢	استجابة مناعية سريعة بإنتاج الأجسام المضادة ضد مسببات المرض
١	انتقال المرض من شخص مصاب إلى شخص سليم

المجموعة ( أ )	
١	العدوى
٢	مناعة طبيعية
٣	الماء
٤	محور الأرض
٥	الكويكبات
٦	الشهب

” انتهت الأسئلة ”

الصف: رابع ابتدائي  
اليوم:  
التاريخ: / / ١٤٤٥ هـ  
الزمن: ساعة ونصف فقط



المملكة العربية السعودية  
وزارة التعليم  
إدارة تعليم منطقة .....  
مدرسة .....

## اختبار نهاية الفصل الدراسي الثاني

مادة العلوم للصف الرابع ابتدائي

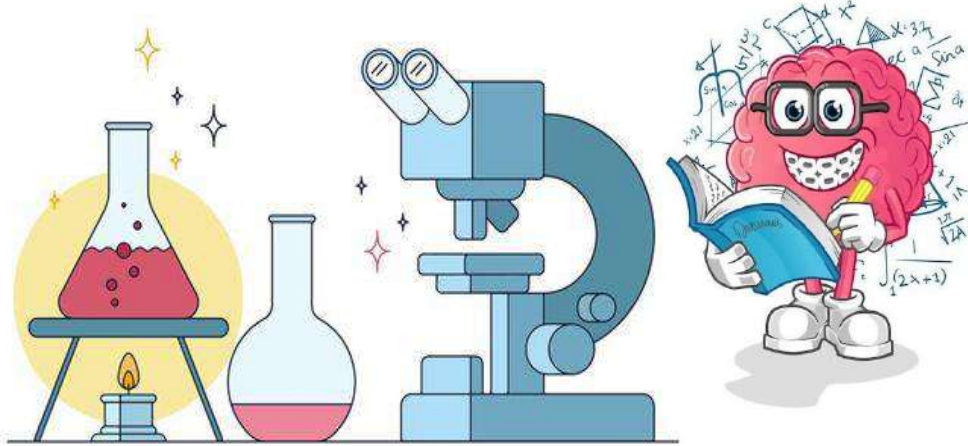
للعام الدراسي ١٤٤٥ هـ

٤٠



اسم الطالبة : ..... رقم الجلوس: .....

رقم السؤال	الدرجة رقماً	الدرجة كتابةً	المصححة	المراجعة	المدققة
السؤال الأول (١٠)					
السؤال الثاني (٢٠)					
السؤال الثالث (١٠)					
مجموع الدرجات					



أعمل بصمت ودع النجاح يحدث الضجيج

work hard in silence, let success make the noise



١- درجة حرارة جسم الانسان الطبيعية هي:					
أ	٣٩ °س	ب	٣٨ °س	ج	٣٧ °س
د	٣٦ °س	٢- المصدر الرئيسي للطاقة في اجسامنا:			
أ	الاملاح المعدنية	ب	الفيتامينات	ج	البروتينات
د	الكربوهيدرات	٣- من الخصائص التي تساعدنا على التعرف على المعادن:			
أ	الشكل	ب	الوزن	ج	الحجم
د	البريق واللمعان	٤- قدرة الجسم على التصدي لمسببات الامراض تسمى....			
أ	الفيروسات	ب	المناعة	ج	المرض
د	العدوى	٥- معظم المياه المالحة على سطح الأرض توجد في:			
أ	الانهار	ب	البرك	ج	الجليديات
د	المحيطات	٦- الخلايا التي تهاجم مسببات المرض هي:			
أ	خلايا الدم الحمراء	ب	خلايا الدم البيضاء	ج	الصفائح الدموية
د	الخلايا العصبية	٧- المشروب الذي يمد الجسم بالكالسيوم لتقوية العظام هو:			
أ	القهوة	ب	الشاي	ج	الحليب
د	مشروب غازي	٨- يستغرق حدوثها ٢٤ ساعة :			
أ	دوران الأرض حول الشمس	ب	دوران القمر حول الارض	ج	دوران الأرض حول محورها
د	دوران القمر حول نفسه	٩- تعد الكلاب والفئران والطيور والبعوض نواقل:			
أ	صناعية	ب	طبيعية	ج	حيوية
د	لا حيوية	١٠- أكبر الكواكب في المجموعة الشمسية:			
أ	المريخ	ب	المشتري	ج	زحل
د	عطارد				

الكوكب

المرض

المعدن

الصحة

النجم

١- (.....) حالة غير طبيعية تؤثر على جسم المخلوق الحي.

٢- (.....) مادة طبيعية غير حية تشكل الصخور.

٣- (.....) كرة من الغازات الساخنة ينبعث منها الضوء والحرارة.

٤- (.....) هي اكتمال السلامة جسدياً وعقلياً ونفسياً.

ب- ( أضع علامة ✓ او ✗ امام العبارات التالية):

١- في النظام الشمسي خمسة كواكب.	<input type="radio"/>
٢- الصخور النارية تتكون من صخور أخرى بفعل الضغط والحرارة.	<input type="radio"/>
٣- المريخ له اقصر مدار حول الشمس.	<input type="radio"/>
٤- البئر ثقب يُحفر في الأرض للوصول الى المياه الجوفية.	<input type="radio"/>
٥- القمر ليس له غلاف جوي.	<input type="radio"/>
٦- عند تناول كمية متنوعة ومناسبة من الأطعمة يومياً فان الغذاء يصبح متوازناً	<input type="radio"/>
٧- الري هو عملية توصيل الماء الى التربة الزراعية.	<input type="radio"/>
٨- من العادات الصحية الأكثر من تناول السكريات.	<input type="radio"/>

ج- ( اصنف المجموعات الغذائية التالية):

( البروتينات - الكربوهيدرات - الدهون - الفيتامينات )



فايروس كورونا

مرض.....



الحساسية

مرض.....



السكري

مرض.....



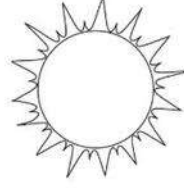
الكوليرا

مرض.....

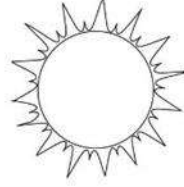


يمثل الشكل التالي:

.....



.....

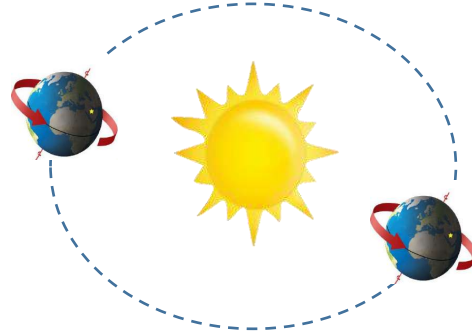


## ما أنواع الصخور:





دورة الأرض.....  
تستغرق.....  
ينتج عنها.....



دورة الأرض.....  
تستغرق.....  
ينتج عنها.....

انتهت الأسئلة

دعواتي لكن بالتوفيق والنجاح

المعلمة: أمل الزهراني

الصف: رابع ابتدائي  
اليوم:  
التاريخ: / / ١٤٤٥ هـ  
الزمن: ساعة ونصف فقط



المملكة العربية السعودية  
وزارة التعليم  
إدارة تعليم منطقة .....  
مدرسة .....

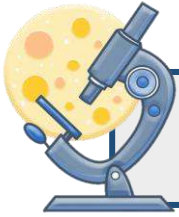
نموذج اجابة

اختبار نهاية الفصل الدراسي الثاني

مادة العلوم للصف الرابع ابتدائي

للعام الدراسي ١٤٤٥ هـ

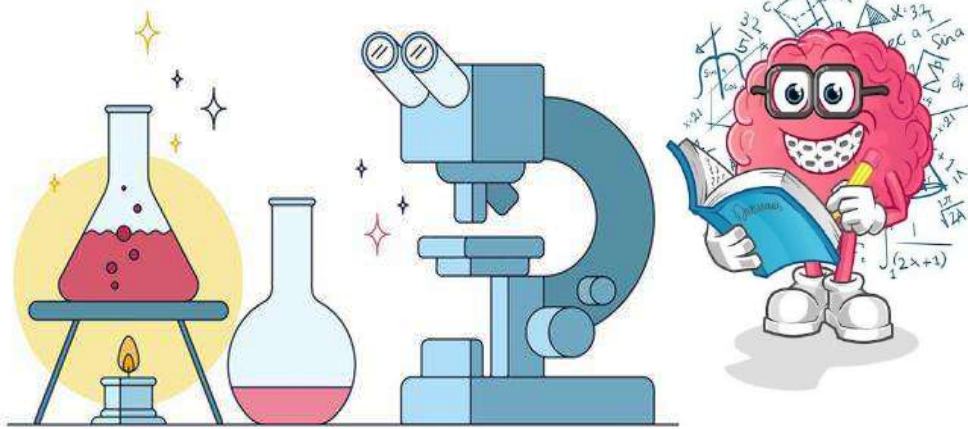
٤٠



اسم الطالبة : ..... رقم الجلوس: .....

رقم السؤال	الدرجة رقماً	الدرجة كتابةً	المصححة	المراجعة	المدققة
السؤال الأول (١٠)					
السؤال الثاني (٢٠)					
السؤال الثالث (١٠)					
مجموع الدرجات					

نموذج الإجابة



أعمل بصمت ودع النجاح يحدث الضجيج

work hard in silence, let success make the noise



١- درجة حرارة جسم الانسان الطبيعية هي:							
أ	٣٩ °س	ب	٣٨ °س	ج	٣٧ °س	د	٣٦ °س
٢- المصدر الرئيسي للطاقة في اجسامنا:							
أ	الاملاح المعدنية	ب	الفيتامينات	ج	البروتينات	د	الكربوهيدرات
٣- من الخصائص التي تساعدنا على التعرف على المعادن:							
أ	الشكل	ب	الوزن	ج	الحجم	د	البريق واللمعان
٤- قدرة الجسم على التصدي لمسببات الامراض تسمى....							
أ	الفيروسات	ب	المناعة	ج	المرض	د	العدوى
٥- معظم المياه المالحة على سطح الأرض توجد في:							
أ	الانهار	ب	البرك	ج	الجليديات	د	المحيطات
٦- الخلايا التي تهاجم مسببات المرض هي:							
أ	خلايا الدم الحمراء	ب	خلايا الدم البيضاء	ج	الصفائح الدموية	د	الخلايا العصبية
٧- المشروب الذي يمد الجسم بالكالسيوم لتقوية العظام هو:							
أ	القهوة	ب	الشاي	ج	الحليب	د	مشروب غازي
٨- يستغرق حدوثها ٢٤ ساعة :							
أ	دوران الأرض حول الشمس	ب	دوران القمر حول الارض	ج	دوران الأرض حول محورها	د	دوران القمر حول نفسه
٩- تعد الكلاب والفئران والطيور والبعوض نواقل:							
أ	صناعية	ب	طبيعية	ج	حيوية	د	لا حيوية
١٠- أكبر الكواكب في المجموعة الشمسية:							
أ	المريخ	ب	المشتري	ج	زحل	د	عطارد

الكوكب

المرض

المعدن

الصحة

النجم

١- (.....المرض.....) حالة غير طبيعية تؤثر على جسم المخلوق الحي.

٢- (.....المعدن.....) مادة طبيعية غير حية تشكل الصخور.

٣- (.....النجم.....) كرة من الغازات الساخنة ينبعث منها الضوء والحرارة.

٤- (.....الصحة.....) هي اكتمال السلامة جسدياً وعقلياً ونفسياً.

ب- ( أضع علامة ✓ او ✗ امام العبارات التالية):

١- في النظام الشمسي خمسة كواكب.	✗
٢- الصخور النارية تتكون من صخور أخرى بفعل الضغط والحرارة.	✗
٣- المريخ له اقصر مدار حول الشمس.	✗
٤- البئر ثقب يُحفر في الأرض للوصول الى المياه الجوفية.	✓
٥- القمر ليس له غلاف جوي.	✓
٦- عند تناول كمية متنوعة ومناسبة من الأطعمة يومياً فان الغذاء يصبح متوازناً	✓
٧- الري هو عملية توصيل الماء الى التربة الزراعية.	✓
٨- من العادات الصحية الإكثار من تناول السكريات.	✗

ج- ( اصنف المجموعات الغذائية التالية):

( البروتينات - الكربوهيدرات - الدهون - الفيتامينات )



الدهون



الفيتامينات



البروتينات



الكربوهيدرات

د- ( اصنف الامراض التالية الى امراض معدية وامراض غير معدية):



فايروس كورونا

مرض معدى



الحساسية

مرض غير معدى



السكري

مرض غير معدى

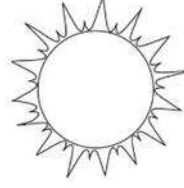


الكوليرا

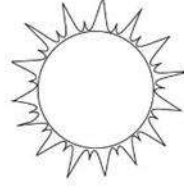
مرض معدى

يمثل الشكل التالي:

كسوف الشمس



كسوف القمر



## ما أنواع الصخور:

صخور متحولة

صخور رسوبية

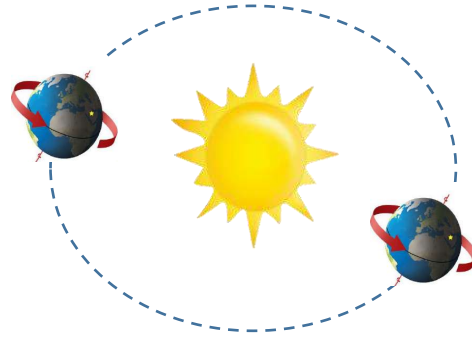
صخور نارية



دورة الأرض اليومية

تستغرق يوم واحد ٢٤ ساعة

ينتج عنها تعاقب الليل والنهار



دورة الأرض السنوية

تستغرق سنة كاملة ١٢ شهراً

ينتج عنها الفصول الأربعة

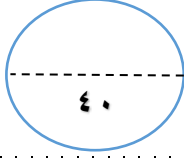
انتهت الأسئلة

دعواتي لكن بالتوفيق والنجاح

المعلمة: أمل الزهراني

اسم الطالب: .....

الدرجة كتابة :



الدرجة رقماً:

**ابدأ حلّ الأسئلة مستعيناً بالله تعالى، مردّداً: "اللهم لا سهل إلا ما جعلته سهلاً، وأنت تجعل الحزن إذا شئت سهلاً"**

٢٠ /

**السؤال الأول: ظلل الإجابة الصحيحة فيما يلي:**

١. الأمراض..... تنتقل من مخلوق الى اخر			
أ	المعدية	ب	الغير معدية
ج	النفسية		
٢. درجة حرارة جسم الانسان الطبيعية هي.			
أ	٣٧	ب	٣٩
ج	٣٨		
٣. أي مما يلي يعد من الأمراض الغير معدية.			
أ	مرض القلب	ب	الزكام
ج	الانفلونزا		
٤. تعد الكلاب والبعوض والفئران والطيور والبعوض نواقل.			
أ	حيوية	ب	طبيعية
ج	لا حيوية		
٥. خلايا تستهدف مسببات الأمراض هي.			
أ	خلايا الدم البيضاء	ب	خلايا الجلد
ج	الخلايا العصبية		
٦. المصدر الرئيسي للطاقة في اجسامنا			
أ	الألياف	ب	الدهون
ج	البروتينات		
٧. من مصادر المياه العذبة			
أ	البحار	ب	الأنهار
ج	المحيطات		
٨. العملية التي يتم بها توصيل الماء الى التربة تسمى			
أ	الرش	ب	الري
ج	التبخير		
٩. أي الخصائص التالية تساعدنا على تعرف المعادن.			
أ	الوزن والشكل	ب	البريق
ج	القدرة على الطفو		
١٠. معظم بقايا النباتات والحيوانات الميتة توجد في .			
أ	الصخور المتحولة	ب	الصخور الرسوبية
ج	الصخور النارية		

**السؤال الثاني : ؟ كيف ندرس النظام الشمسي**

٤ /

-٣

-٢

-١

-٤

السؤال الثالث: ضع علامة ( ✓ ) امام العبارة الصحيحة، وعلامة ( ✗ ) أمام العبارة الخاطئة فيما يلي:

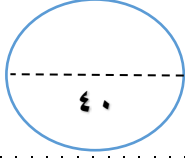
العلامة	السؤال	م
	الشمس اقرب النجوم الى الأرض	١
	المشتري يعتبر أكبر المجموعة الشمسية	٢
	المياه الجوفية هي المياه المخزونة في الفراغات فوق الصخور	٣
	الجرانيت والبازلت صخور متحولة	٤
	الصخور المنصهرة في باطن الأرض تسمى اللابة	٥
	السمنة تعتبر مرض غير معد	٦
	من مسببات الأمراض ضعف المناعة	٧
	يحتاج الجسم الى ٨ ساعات من النوم ليلا	٨
	ينتج عن دوران الأرض حول محورها تعاقب الليل والنهار	٩
	الصخور والمعادن من موارد الأرض	١٠

السؤال الرابع : اختر من العمود (أ) ما يناسبها من العمود (ب) فيما يلي :

( ب )	الحرف الصحيح	( أ )
(أ) إضافة مواد ضارة أو غير مرغوبة إلى البيئة		١. الكويكبات
(ب) عدوى فيروسية تصيب الرئتين والشعب الهوائية		٢. المدار
(ج) قدرة الجسم على التصدي لمسببات الأمراض		٣. المضخات
(د) الآلات تحتاجها الآبار لوصول المياه للسطح		٤. المناعة
(هـ) هو المسار الذي يسلكه الجسم المتحرك حول جسم اخر		٥. الانفلونزا
(و) تقع في حزام بين المريخ والمشتري		٦. التلوث

انتهت الأسئلة

وفقك الله وسدد على درب الخير خطاك



الدرجة رقماً:

## نموذج الإجابة

اسم الطالب: .....

الدرجة كتابة:

ابدأ حلّ الأسئلة مستعيناً بالله تعالى، مردّداً: "اللهم لا سهل إلا ما جعلته سهلاً، وأنت تجعل الحزن إذا شئت سهلاً"

٢٠ /

السؤال الأول: ظلل الإجابة الصحيحة فيما يلي:

١. الأمراض..... تنتقل من مخلوق الى اخر			
أ	المعدية	ب	الغير معدية
ج	النفسية		
٢. درجة حرارة جسم الانسان الطبيعية هي.			
أ	٣٧	ب	٣٩
ج	٣٨		
٣. أي مما يلي يعد من الأمراض الغير معدية.			
أ	مرض القلب	ب	الزكام
ج	الانفلونزا		
٤. تعد الكلاب والبعوض والفئران والطيور والبعوض نواقل.			
أ	حيوية	ب	طبيعية
ج	لا حيوية		
٥. خلايا تستهدف مسببات الأمراض هي.			
أ	خلايا الدم البيضاء	ب	خلايا الجلد
ج	الخلايا العصبية		
٦. المصدر الرئيسي للطاقة في اجسامنا			
أ	الألياف	ب	الدهون
ج	البروتينات		
٧. من مصادر المياه العذبة			
أ	البحار	ب	الأنهار
ج	المحيطات		
٨. العملية التي يتم بها توصيل الماء الى التربة تسمى			
أ	الرش	ب	الري
ج	التبخير		
٩. أي الخصائص التالية تساعدنا على تعرف المعادن.			
أ	الوزن والشكل	ب	البريق
ج	القدرة على الطفو		
١٠. معظم بقايا النباتات والحيوانات الميتة توجد في .			
أ	الصخور المتحولة	ب	الصخور الرسوبية
ج	الصخور النارية		

٤ /

السؤال الثاني : ؟ كيف ندرس النظام الشمسي

٣- المكوك

٢- رواد الفضاء

١- التلسكوب

٤- المسابير



م	السؤال	العلامة
١	الشمس اقرب النجوم الى الأرض	✓
٢	المشتري يعتبر أكبر المجموعة الشمسية	✓
٣	المياه الجوفية هي المياه المخزونة في الفراغات فوق الصخور	✓
٤	الجرانيت والبازلت صخور متحولة	✗
٥	الصخور المنصهرة في باطن الأرض تسمى اللابة	✗
٦	السمنة تعتبر مرض غير معد	✓
٧	من مسببات الأمراض ضعف المناعة	✓
٨	يحتاج الجسم الى ٨ ساعات من النوم ليلا	✓
٩	ينتج عن دوران الأرض حول محورها تعاقب الليل والنهار	✓
١٠	الصخور والمعادن من موارد الأرض	✓

( أ )	الحرف الصحيح	( ب )
١. الكويكبات	و	(أ) إضافة مواد ضارة أو غير مرغوبة إلى البيئة
٢. المدار	هـ	(ب) عدوى فيروسية تصيب الرئتين والشعب الهوائية
٣. المضخات	د	(ج) قدرة الجسم على التصدي لمسببات الأمراض
٤. المناعة	ج	(د) الآلات تحتاجها الآبار لوصول المياه للسطح
٥. الانفلونزا	ب	(هـ) هو المسار الذي يسلكه الجسم المتحرك حول جسم اخر
٦. التلوث	أ	(و) تقع في حزام بين المريخ والمشتري

انتهت الأسئلة

وفقك الله وسدد على درب الخير خطاك

المراجع	المعجم	الدرجة		السؤال	بسم الله الرحمن الرحيم رؤية 2030 وزارة التعليم	المملكة العربية السعودية وزارة التربية والتعليم إدارة التربية والتعليم مكتب التعليم ابتدائية .....	
		كتابة	رقماً			المادة :	علوم
				١ سر	أسئلة الاختبار النهائي الفصل الدراسي : الثاني العام الدراسي : ١٤٤٥ هـ	الصف:	الرابع
				٣ سر		اسم الطالب	
				٣ سر		رقم الجلوس	
				المجموع			
	أربعون درجة	٤٠					

استعن بالله ثم اجب على الاسئلة

السؤال الأول

٢٠

أ

ضع علامة ( √ ) أمام العبارة الصحيحة وعلامة ( X ) أمام العبارة الخاطئة

١٠

( )	النيزك مكون من الصخور والجليد والغبار يدور حول الشمس	١
( )	أقرب كوكب إلى الشمس عطارد	٢
( )	تقع مجموعة الحبوب في قاعدة الهرم الغذائي	٣
( )	المعدن هو مادة طبيعية غير حية تشكل الصخور	٤
( )	من مجموعات الغذاء الفيتامينات الموجودة في الدجاج	٥
( )	الصخور النارية ناتجة عن الصخور المنصهرة التي خرجت من البركان	٦
( )	الري هو عملية توصيل الماء إلى التربة الزراعية	٧
( )	الصحة هي حالة اكتمال السلامة الجسدية والعقلية والنفسية	٨
( )	يتعاقب الليل والنهار عندما تدور الأرض حول محورها	٩
( )	يحتاج جسم المخلوق الحي إلى خمس ساعات من النوم ليلاً	١٠

ضع الكلمة المناسبة في الفراغ المناسب ؟

ب

( الألماس - المرض - اطوار القمر - البيض - المياة الجوفية - التلك - الفصول الاربعة )

١٠

١	المعدن الأكثر قساوة .....
٢	تحصل على البروتينات من .....
٣	يدور القمر حول الأرض لمدة ٣٠ يوم وينتج عن هذا الدوران .....
٤	هو الماء المخزون في الفراغات بين الصخور تحت سطح الأرض .....
٥	هو حالة غير طبيعية تؤثر في جسم المخلوق الحي .....

## السؤال الثاني

ضع دائرة على الحرف الذي يسبق الإجابة الصحيحة لكل مما يلي :

١٠

١- هو كرة من الغازات الساخنة ...

أ	الكوكب	ب	القمر
ج	النجم	د	النيزك

٢- أنواع الصخور هي ...

أ	الصخور النارية	ب	الصخور الرسوبية
ج	الصخور المتحولة	د	جميع ماسبق

٣- الخلايا التي تهاجم مسببات المرض هي....

أ	بلازما الدم	ب	خلايا الدم البيضاء
ج	خلايا الدم الحمراء	د	الصفائح الدموية

٤- مرض معدي مثل ...

أ	السكري	ب	السمنة
ج	الانفلونزا	د	الضغط

٥- عندما نكون في منتصف الشهر يكون طور القمر .....

أ	بدر	ب	محاق
ج	تربيع أول	د	هلال أخير

## السؤال الثالث

أ قارن بين كل من الخسوف والكسوف ؟

١٠

كسوف الشمس

خسوف القمر

ب اين توجد المياه العذبة ؟

ب

...../١ ...../٢ ...../٣.....

ج مالمقصود بالعدوى ؟

ج

أنتهت الأسئلة تمنياتي لكم بالتوفيق

αβυ ρσκφι

# نموذج الإجابة

المراجع	المصمم	الدرجة		السؤال	بسم الله الرحمن الرحيم	المملكة العربية السعودية وزارة التربية والتعليم إدارة التربية والتعليم مكتب التعليم ابتدائية	
		كتابة	تأ			المادة :	الصف:
				س ٣	أسئلة الاختبار النهائي الفصل الدراسي : الثاني العام الدراسي : ١٤٤٥ هـ	الصف:	الصف:
				المجموع		اسم الطالب	
						رقم الجلوس	
أربعون درجة		٤٠					

استعن بالله ثم اجب على الاسئلة

السؤال الأول

٢٠

أ

ضع علامة ( √ ) أمام العبارة الصحيحة وعلامة ( X ) أمام العبارة الخاطئة

١٠

١	النيزك مكون من الصخور والجليد والغبار يدور حول الشمس	x
٢	أقرب كوكب إلى الشمس عطارد	✓
٣	تقع مجموعة الحبوب في قاعدة الهرم الغذائي	✓
٤	المعدن هو مادة طبيعية غير حية تشكل الصخور	✓
٥	من مجموعات الغذاء الفيتامينات الموجودة في الدجاج	x
٦	الصخور النارية ناتجة عن الصخور المنصهرة التي خرجت من البركان	✓
٧	الري هو عملية توصيل الماء إلى التربة الزراعية	✓
٨	الصحة هي حالة اكتمال السلامة الجسدية والعقلية والنفسية	✓
٩	يتعاقب الليل والنهار عندما تدور الأرض حول محورها	✓
١٠	يحتاج جسم المخلوق الحي إلى خمس ساعات من النوم ليلاً	x

ضع الكلمة المناسبة في الفراغ المناسب ؟

ب

( الألماس - المرض - اطوار القمر - البيض - المياة الجوفية - التلك - الفصول الاربعة )

١٠

١	المعدن الاكثر قساوة <b>الألماس</b>
٢	نحصل على البروتينات من <b>البيض</b>
٣	يدور القمر حول الأرض لمدة ٣٠ يوم وينتج عن هذا الدوران <b>أطوار القمر</b>
٤	<b>المياه الجوفية</b> هو الماء المخزون في الفراغات بين الصخور تحت سطح الأرض
٥	<b>المرض</b> هو حالة غير طبيعية تؤثر في جسم المخلوق الحي

## السؤال الثاني

ضع دائرة على الحرف الذي يسبق الإجابة الصحيحة لكل مما يلي :

١٠

١- هو كرة من الغازات الساخنة ...

أ	الكوكب	ب	القمر
ج	النجم	د	النيزك

٢- أنواع الصخور هي ...

أ	الصخور النارية	ب	الصخور الرسوبية
ج	الصخور المتحولة	د	جميع ماسبق

٣- الخلايا التي تهاجم مسببات المرض هي....

أ	بلازما الدم	ب	خلايا الدم البيضاء
ج	خلايا الدم الحمراء	د	الصفائح الدموية

٤- مرض معدي مثل ...

أ	السكري	ب	السمنة
ج	الانفلونزا	د	الضغط

٥- عندما نكون في منتصف الشهر يكون طور القمر .....

أ	بدر	ب	محاق
ج	تربيع أول	د	هلال أخير

١٠

قارن بين كل من الخسوف والكسوف ؟

أ

السؤال الثالث

كسوف الشمس

خسوف القمر

يغطي القمر ضوء الشمس  
ويكون القمر بين الأرض و الشمسيقع ظل الأرض على القمر  
وتكون الأرض بين الشمس و القمر

اين توجد المياه العذبة ؟

ب

١- الأنهار ٢- الآبار ٣- البرك

مالمقصود بالعدوى ؟

ج

انتقال المرض من المخلوق الحيّ المصاب إلى المخلوق الحيّ السليم

أتهت الأسئلة تمنياتي لكم بالتوفيق

المادة: علوم	 <p>رؤية 2030 وزارة التعليم</p> <p>أسئلة الاختبار النهائي (الفصل الدراسي الثاني) للعام الدراسي ١٤٤٥ هـ</p>	المملكة العربية السعودية.
الصف: رابع الابتدائي		وزارة التعليم.
التاريخ: / / ١٤٤٥ هـ		إدارة تعليم
اليوم:		مكتب تعليم
عدد الصفحات: ٣		مدرسة
الزمن: ساعة ونصف.		
اسم الطالب: .....		رقم الجلوس: .....

رقم السؤال	الدرجة التي حصلت عليها الطالبة		المصححة	المراجعة	المدققة
	رقمًا	كتابة			
الأول		فقط لا غير			
الثاني		فقط لا غير			
الثالث		فقط لا غير			
الرابع		فقط لا غير			
المجموع		فقط لا غير			

♥ السؤال الأول: (أ) أمامك مجموعة من المصطلحات ضعها في مكانها المناسب:

١٠

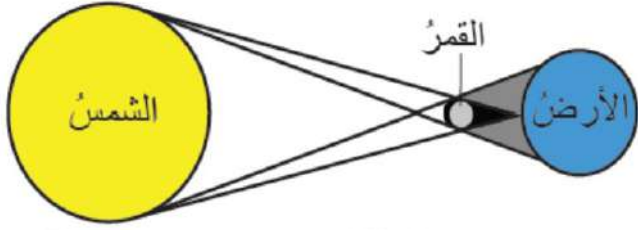
(الصحة - البئر - المرض - المعدن - الكوكب)

.....	١. حالة غير طبيعية تؤثر على جسم المخلوق الحي.
.....	٢. هي حالة اكتمال السلامة جسديًا وعقليًا ونفسيًا.
.....	٣. مادة طبيعية غير حية صلبة، توجد في قشرة الأرض.
.....	٤. حفرة في باطن الأرض تصل إلى المياه الجوفية.
.....	٥. جرم كروي كبير يدور حول الشمس.

♥ (ب) صنفي الأمراض إلى (معدي أو غير معدي): -

		
مرض .....	مرض .....	مرض .....

♥ (ج) أجب عن الأسئلة التالية: -



١- ما اسم الظاهرة الكونية التي أمامك؟

.....

٢- ما سبب حدوث هذه الظاهرة؟

.....

١٠

السؤال الثاني: اختاري الإجابة الصحيحة لكل فقرة من الفقرات التالية؟

١	الخلايا المسؤولة عن حماية الجسم ومحاربة الأمراض والجراثيم هي خلايا .....		
	البلازما	الدم الحمراء	الدم البيضاء
٢	درجة حرارة جسم الإنسان الطبيعية هي:		
	٤٠° س	٢٨° س	٣٧° س
٣	من طرق انتقال العدوى؟		
	غسل اليدين	لبس الكمامة	السعال
٤	من العادات الغير صحية؟		
	الإكثار من شرب الماء	النوم المبكر	تناول الحلويات
٥	اللون والبريق والقساوة من الخصائص التي تميز؟		
	الأحافير	المعدن	التربة
٦	أي المعادن التالية أكثر ليونة وطراوة؟		
	الكوارتز	التلك	الألماس
٧	أكبر الكواكب في المجموعة الشمسية؟		
	عطارد	المشتري	الأرض
٨	كرة من الغازات الساخنة ينبعث منها الضوء والحرارة؟		
	القمر	الشمس	الأرض
٩	تتكون المناعة ..... عن طريق أخذ التطعيم أو اللقاحات.		
	الآلية	الاصطناعية	الطبيعية
١٠	معظم المياه المالحة على سطح الأرض توجد في		
	الأنهار	البحار	الجليديات

اقلبي الصفحة

السؤال الثالث: (أ) ضع علامة (✓) أمام العبارة الصحيحة و (X) أمام العبارة الخاطئة:

١٠

( )	١. الري هو عملية توصيل الماء إلى التربة الزراعية
( )	٢. يدور القمر حول الأرض دورة كاملة في ٢٠ يوم.
( )	٣. أقرب الكواكب إلى الشمس هو عطارد.
( )	٤. الصخور النارية تتكون من صخور أخرى بفعل الضغط والحرارة.
( )	٥. عدد كواكب المجموعة الشمسية ثمانية كواكب
( )	٦. يكون القمر مظلم كامل في طور البدر.
( )	٧. الفيروسات مخلوقات مجهرية ضارة بجميع أنواعها.
( )	٨. تتكون النيازك من الصخور والجليد والغبار.

(ب) أعطي مثال واحد لكل مما يلي:

- ١- من النواقل الحيوية: .....
- ٢- مصادر المياه العذبة: .....

السؤال الرابع: (أ) اختاري الرقم الصحيح للعمود ب من العمود أ:

١٠

(ب)	الرقم	(أ)
يشكل ثلثي جسم الإنسان ويساعد على الهضم.		١. الكربوهيدرات
تساعد الجسم على النمو وتعويض الخلايا التالفة.		٢. الدهون
تعطي الجسم الدفء وتخزن الفيتامينات.		٣. البروتينات
المصدر الرئيسي للطاقة في أجسامنا.		٤. الماء

(ب) أكمل الجدول حسب المطلوب منك:

	
▪ دورة الأرض حول .....	▪ دورة الأرض حول .....
▪ تستغرق في الدوران مدة .....	▪ تستغرق في الدوران مدة .....
▪ ينتج عن الدوران .....	▪ ينتج عن الدوران .....

انتهت الأسئلة والله الحمد  
دعواتي لكم بالتوفيق والنجاح  
معلمة المارة:



المادة: علوم	 <p>رؤية 2030 وزارة التعليم</p> <p>أسئلة الاختبار النهائي (الفصل الدراسي الثاني) للعام الدراسي ١٤٤٥ هـ</p>	المملكة العربية السعودية.
الصف: رابع الابتدائي		وزارة التعليم.
التاريخ: / / ١٤٤٥ هـ		إدارة تعليم
اليوم:		مكتب تعليم
عدد الصفحات: ٣		
الزمن: ساعة ونصف.		
رقم الجلوس: :		

# نموذج الإجابة

المدققة	المراجعة	المصححة	لها الطالبة		رقم السؤال
			رقمًا	كتابة	
			فقط لا غير	١٠	الأول
			فقط لا غير	١٠	الثاني
			فقط لا غير	١٠	الثالث
			فقط لا غير	١٠	الرابع
			فقط لا غير	٤٠	المجموع

♥ السؤال الأول: (أ) أمامك مجموعة من المصطلحات ضعها في مكانها المناسب:

١٠

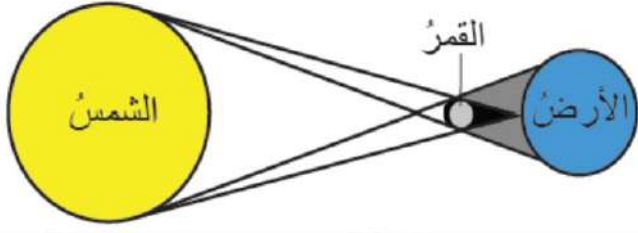
(الصحة - البئر - المرض - المعدن - الكوكب)

المرض	١. حالة غير طبيعية تؤثر على جسم المخلوق الحي.
الصحة	٢. هي حالة اكتمال السلامة جسدياً وعقلياً ونفسياً.
المعدن	٣. مادة طبيعية غير حية صلبة، توجد في قشرة الأرض.
البئر	٤. حفرة في باطن الأرض تصل إلى المياه الجوفية.
الكوكب	٥. جرم كروي كبير يدور حول الشمس.

♥ (ب) صنفي الأمراض إلى (معدي أو غير معدي): -

		
مرض غير معدي	مرض معدي	مرض معدي

♥ (ج) أجب عن الأسئلة التالية: -



١- ما اسم الظاهرة الكونية التي أمامك؟

ظاهرة كسوف الشمس

٢- ما سبب حدوث هذه الظاهرة؟

بسبب وقوع القمر بين الشمس والأرض.

١٠

السؤال الثاني: اختاري الإجابة الصحيحة لكل فقرة من الفقرات التالية؟

١	الخلايا المسؤولة عن حماية الجسم ومحاربة الأمراض والجراثيم هي خلايا .....	الدم البيضاء	الدم الحمراء	البلازما
٢	درجة حرارة جسم الإنسان الطبيعية هي:	٣٧° س	٢٨° س	٤٠° س
٣	من طرق انتقال العدوى؟	السعال	لبس الكمامة	غسل اليدين
٤	من العادات الغير صحية؟	تناول الحلويات	النوم المبكر	الإكثار من شرب الماء
٥	اللون والبريق والقساوة من الخصائص التي تميز؟	التربة	المعدن	الأحافير
٦	أي المعادن التالية أكثر ليونة وطراوة؟	الألماس	التلك	الكوارتز
٧	أكبر الكواكب في المجموعة الشمسية؟	الأرض	المشتري	عطارد
٨	كرة من الغازات الساخنة ينبعث منها الضوء والحرارة؟	الأرض	الشمس	القمر
٩	تتكون المناعة ..... عن طريق أخذ التطعيم أو اللقاحات.	الطبيعية	الاصطناعية	الآلية
١٠	معظم المياه المالحة على سطح الأرض توجد في	الجليديات	البحار	الأنهار

اقلبي الصفحة

♥ السؤال الثالث: (أ) ضع علامة (✓) أمام العبارة الصحيحة و (X) أمام العبارة الخاطئة:

١٠

( ✓ )	١. الري هو عملية توصيل الماء إلى التربة الزراعية
( X )	٢. يدور القمر حول الأرض دورة كاملة في ٢٠ يوم.
( ✓ )	٣. أقرب الكواكب إلى الشمس هو عطارد.
( X )	٤. الصخور النارية تتكون من صخور أخرى بفعل الضغط والحرارة.
( ✓ )	٥. عدد كواكب المجموعة الشمسية ثمانية كواكب
( X )	٦. يكون القمر مظلم كامل في طور البدر.
( ✓ )	٧. الفيروسات مخلوقات مجهرية ضارة بجميع أنواعها.
( X )	٨. تتكون النيازك من الصخور والجليد والغبار.

♥ (ب) أعطى مثال واحد لكل مما يلي:

١- من النواقل الحيوية: الكلاب ، الفئران ، الطيور ، البعوض ، الذباب

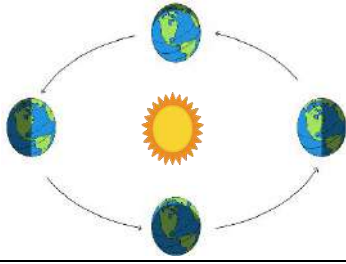
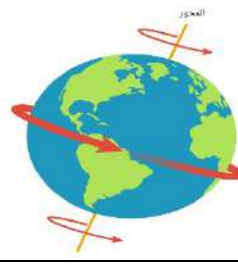
٢- مصادر المياه العذبة: البرك ، الأنهار ، الجداول ، الآبار ، المياه الجوفية ، القمم الجليدية.

♥ السؤال الرابع: (أ) اختاري الرقم الصحيح للعمود ب من العمود أ:

١٠

(ب)	الرقم	(أ)
يشكل تُثني جسم الإنسان ويساعد على الهضم.	٤	١. الكربوهيدرات
تساعد الجسم على النمو وتعويض الخلايا التالفة.	٣	٢. الدهون
تعطي الجسم الدفء وتخزن الفيتامينات.	٢	٣. البروتينات
المصدر الرئيسي للطاقة في أجسامنا.	١	٤. الماء

♥ (ب) أكمل الجدول حسب المطلوب منك:

	
▪ دورة الأرض حول الشمس	▪ دورة الأرض حول محورها
▪ تستغرق في الدوران مدة ٢٥, ٣٦٥ يوم أو سنة ميلادية كاملة.	▪ تستغرق في الدوران مدة ٢٤ ساعة أو يوم كامل
▪ ينتج عن الدوران الفصول الأربعة	▪ ينتج عن الدوران الليل والنهار

انتهت الأسئلة والله الحمد  
دعواتي لكم بالتوفيق والنجاح  
معلمة المارة: