

تم تحميل وعرض المادة من

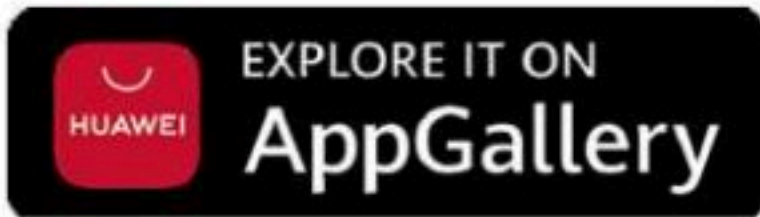
منهجي

mnhaji.com



موقع منهجي منصة تعليمية توفر كل ما يحتاجه المعلم
والطالب من حلول الكتب الدراسية وشرح للدروس
بأسلوب مبسط لكافة المراحل التعليمية وتوزيع
المناهج وتحضير وملخصات ونماذج اختبارات وأوراق
عمل جاهزة للطباعة والتحميل بشكل مجاني

حمل تطبيق منهجي ليصلك كل جديد



| | | |
|----------------------|---|---------------------------|
| المادة: علوم |  <p>رؤية VISION 2030 وزارة التعليم</p> <p>أسئلة الاختبار النهائي (الفصل الدراسي الثاني) للعام الدراسي ١٤٤٥ هـ</p> | المملكة العربية السعودية. |
| الصف: ثاني متوسط | | وزارة التعليم. |
| التاريخ: / / ١٤٤٥ هـ | | إدارة تعليم |
| اليوم: | | مكتب تعليم |
| عدد الصفحات: ٣ | | مدرسة |
| الزمن: ساعة ونصف. | | |
| رقم الجلوس: | اسم الطالب: | |

| المدققة | المراجعة | المصححة | الدرجة التي حصلت عليها الطالبة | | رقم السؤال |
|---------|----------|---------|--------------------------------|-------|------------|
| | | | رقمًا | كتابة | |
| | | | فقط لا غير | | الأول |
| | | | فقط لا غير | | الثاني |
| | | | فقط لا غير | | الثالث |
| | | | فقط لا غير | | الرابع |
| | | | فقط لا غير | | المجموع |

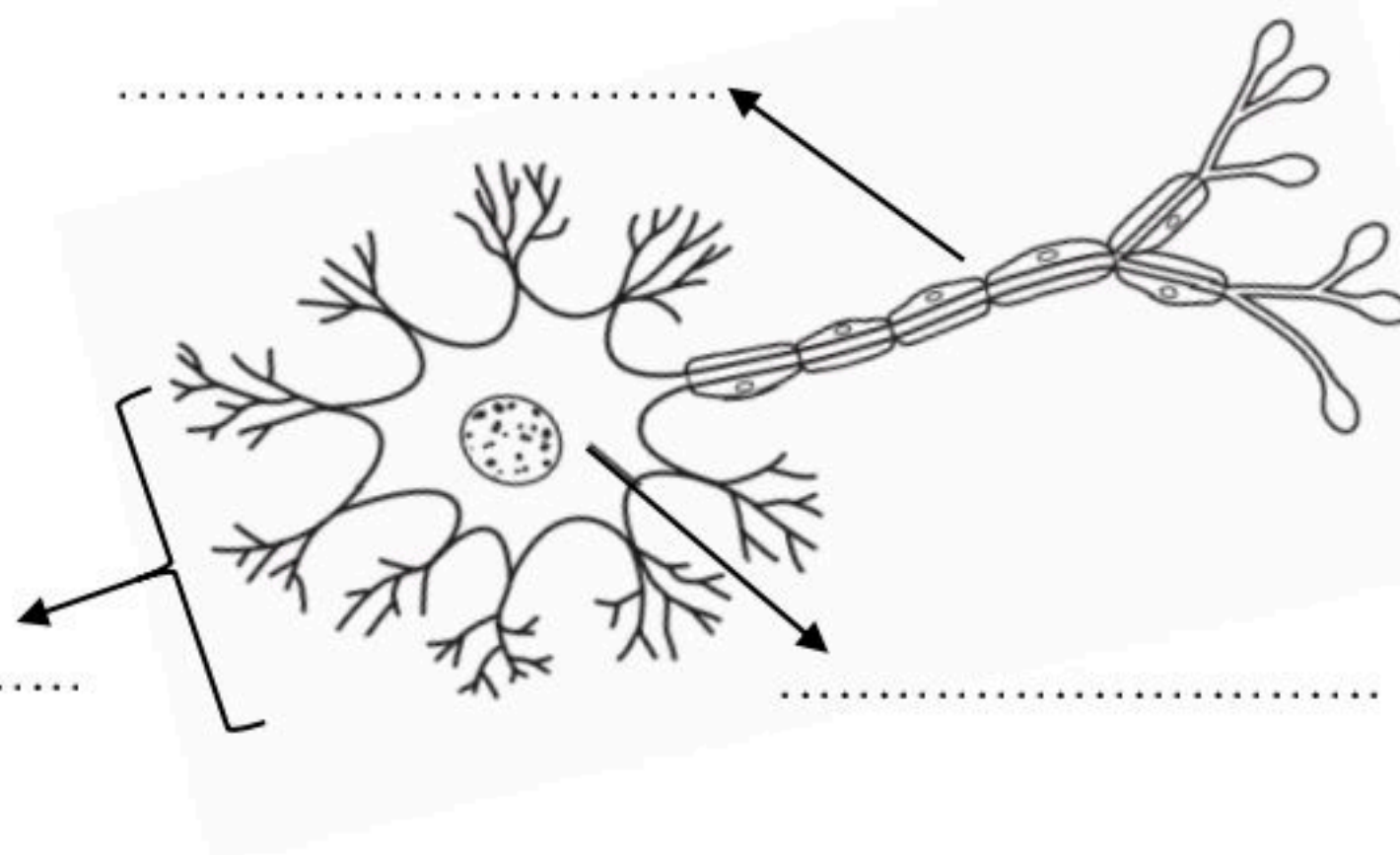
١٠

♥ السؤال الأول: (أ) اكتب المصطلح العلمي المناسب لكل فقرة من الفقرات التالية:

| | |
|-------|---|
| | ١. أجزاء من خلايا غير منتظمة الأشكال تساعد على تجلط الدم. |
| | ٢. تفاعل جهاز المناعة بشدة ضد المواد الغريبة. |
| | ٣. نوع من البروتينات تُسرّع معدل التفاعلات الكيميائية في الجسم. |
| | ٤. ممر هوائي يصل بين الحنجرة والرئتين يتكون من حلقات غضروفية غير مكتملة. |
| | ٥. طبقة ناعمة لزجة سميكة من الأنسجة تغلف أطراف العظام. |
| | ٦. حالة الزواج التي يكون فيها كلا الطرفين خاليًا من الأمراض الوراثية يسمى.. |

♥ (ب) أجب حسب المطلوب منك: -

١- ماذا تمثل الرسم التي أمامك؟



٢- سمّي البيانات المشار إليها بالأسم.

♥ السؤال الثاني: (أ) اختاري الإجابة الصحيحة لكل فقرة من الفقرات التالية:

١٠

| | | | | |
|--|------------------|------------------------|--------------------------|---|
| أوعية دموية تنقل الدم بعيداً عن القلب وتمتاز بالجدران السميكة المرنة. | | | | ١ |
| البلازما | الشعيرات الدموية | الأوردة | الشرايين | |
| أي الأمراض الآتية يُعد مرضاً معدياً؟ | | | | ٢ |
| داء الربو | أمراض القلب | الإيدز | السرطان | |
| جزئيات ضخمة تتكون من أحماض نووية تستخدم لتجديد وتعويض خلايا الجسم والنمو. | | | | ٣ |
| الأملاح المعدنية | البروتينات | الدهون | السكريات | |
| تُحاط بالشعيرات الدموية، وفيها يحدث تبادل بين الأكسجين وثنائي أكسيد الكربون. | | | | ٤ |
| الحويصلات الهوائية | البلعوم | الحنجرة | الأنف | |
| عندما تتعطل أعضاء الجهاز البولي، يحدث كل مما يلي باستثناء: | | | | ٥ |
| عدم التوازن الملحي | الانزنان الداخلي | تراكم الفضلات | تلف الكلية | |
| هي طبقة خارجية رقيقة من الجلد تتكون من خلايا ميتة. | | | | ٦ |
| الميلانين | الطبقة الدهنية | البشرة | الأدمة | |
| إحدى وظائف العظم الإسفنجي | | | | ٧ |
| التقاء عظمين معاً | إنتاج السمحاق | تخزين الأملاح المعدنية | إنتاج خلايا الدم الحمراء | |
| يفرز جهاز الغدد الصم مباشرة في مجرى الدم. | | | | ٨ |
| البروتينات | الأنزيمات | المهرمونات | الحيوانات المنوية | |

♥ (ب) فسري ما يلي عملياً؟

١- لماذا يجب فحص فصائل الدم قبل عمليات نقل الدم؟

.....

٢- لماذا لا تهضم المعدة نفسها بواسطة العصارة الحمضية الهاضمة؟

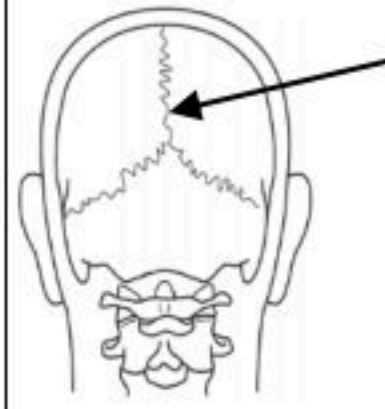
.....

♥ السؤال الثالث (أ) اختاري الرقم الصحيح للعمود ب من العمود أ:

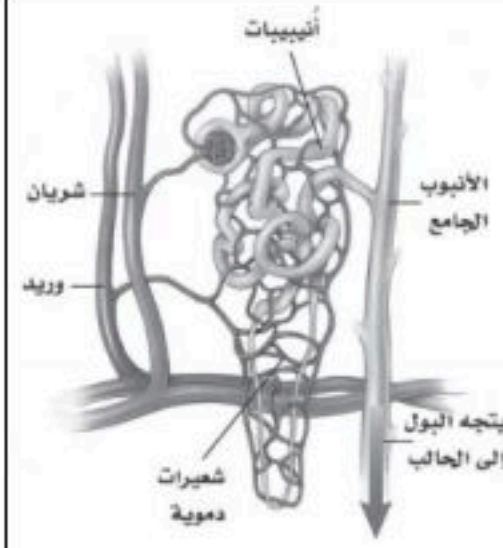
١٠

| (أ) | الرقم | (ب) |
|--------------------|-------|---|
| ١. الغدة النخامية | | تفرز هرمون الميلاتونين لتنظيم نمط النوم والاستيقاظ لدى الإنسان. |
| ٢. البنكرياس | | تفرز هرمون لتصنيع خلايا تقاوم الالتهابات. |
| ٣. الغدة الصنوبرية | | تفرز هرمون يؤدي إلى تنظيم مستوى السكر في الدم. |
| ٤. الغدة الزعترية | | أهم الغدد الصم في جسم الإنسان وتفرز هرمون لتحفيز عملية النمو. |
| ٥. الغدة الدرقية | | |

♥ (ب) أجيب حسب المطلوب منك: -



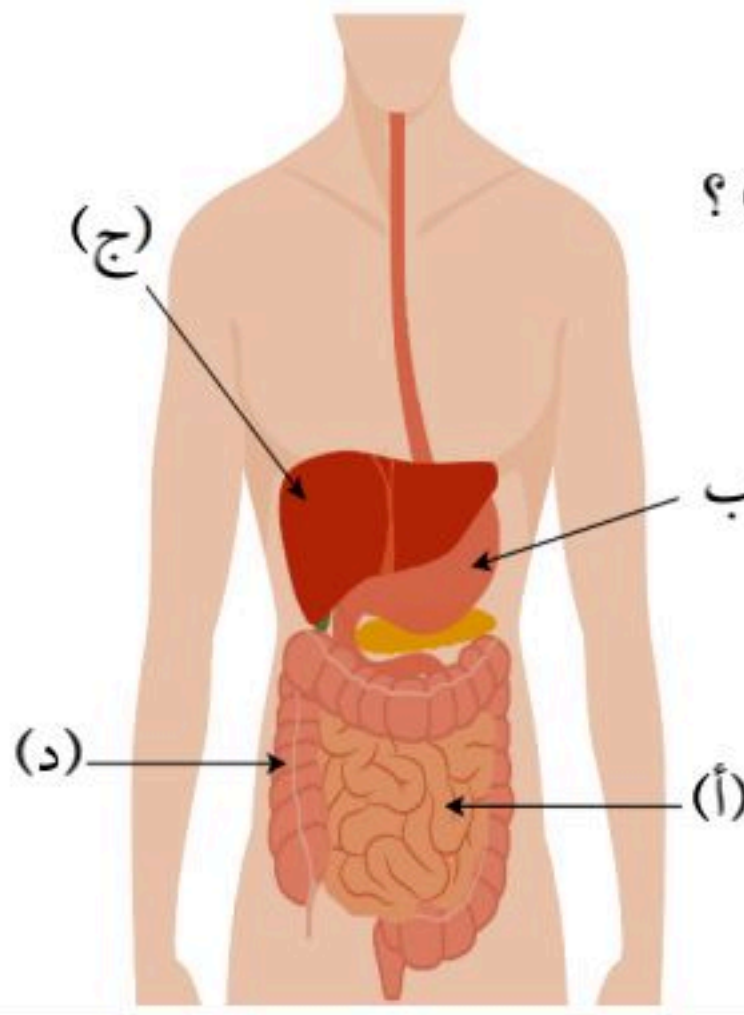
١- ما نوع المفصل المشار إليه بالسهم؟
مفصل



٤- ما التركيب الذي أمامك؟
.....

٢- ما نوع الهضم في العضو (ب)؟
.....

٣- أي حرف يمثل عضو
ملحق بالجهاز الهضمي؟
.....



♥ (ج) قارني بين العضلات القلبية والملساء من حيث وجه المقارنة: -

| العضلات القلبية | وجه المقارنة | العضلات الملساء |
|-----------------|----------------------------|-----------------|
| | مكان وجودها في جسم الإنسان | |
| | شكلها تحت المجهر | |

١٠

♥ السؤال الرابع: ضعي علامة (✓) أمام العبارة الصحيحة و (X) أمام العبارة الخاطئة:

| | |
|-----|--|
| () | ١. يتشكل حول الجنين غشاء رقيق للحماية يسمى بالكيس الرهلي. |
| () | ٢. تبدأ المراهقة عند عمر ١٢-١٣ ويكون الفرد عندها غير قادر على التكاثر. |
| () | ٣. ينتج عن اندماج نواة الحيوان المنوي ونواة البويضة خلية مخصبة تسمى الزيجوت. |
| () | ٤. الجهاز العصبي الجسمي ينظم الأفعال اللاإرادية مثل ضربات القلب. |
| () | ٥. الجهاز العصبي المركزي يتكون من الدماغ والنخاع الشوكي. |
| () | ٦. الأربطة هي أنسجة متينة تربط العضلات بالعظام. |
| () | ٧. يساعد الهرم الغذائي الإنسان على اختيار الغذاء الذي يزوده بالمواد الغذائية التي يحتاجها. |
| () | ٨. تبطن الأمعاء الغليظة بالحمات لتزيد من مساحة سطح الامتصاص. |
| () | ٩. في المناعة الطبيعية يقوم الجسم بصنع الأجسام المضادة الخاصة به استجابة لمولد الضد. |
| () | ١٠. يدخل الدم الغني بالأكسجين أولاً إلى الأذين الأيمن. |

انتهت الأسئلة والله الحمد
دعواتي لكن بالتوفيق والنجاح
معلمة المارة:

نموذج الإجابة

رؤية
2030
وزارة التعليم

أسئلة الاختبار النهائي (الفصل الدراسي الثاني) للعام الدراسي
١٤٤٥ هـ

المملكة العربية السعودية.

وزارة التعليم.

إدارة تعليم

مكتب تعليم

مدرسة

المادة: علوم

الصف: ثاني متوسط

التاريخ: / / ١٤٤٥ هـ

اليوم:

عدد الصفحات: ٣

الزمن: ساعة ونصف.

اسم الطالب: نموذج الإجابة

رقم الجلوس:

| رقم السؤال | الدرجة التي حصلت عليها الطالبة | | المصححة | المراجعة | المدققة |
|------------|--------------------------------|------------|---------|----------|---------|
| | رقمًا | كتابة | | | |
| الأول | ١٠ | فقط لا غير | | | |
| الثاني | ١٠ | فقط لا غير | | | |
| الثالث | ١٠ | فقط لا غير | | | |
| الرابع | ١٠ | فقط لا غير | | | |
| المجموع | ٤٠ | فقط لا غير | | | |

١٠

♥ السؤال الأول: (أ) اكتب المصطلح العلمي المناسب لكل فقرة من الفقرات التالية:

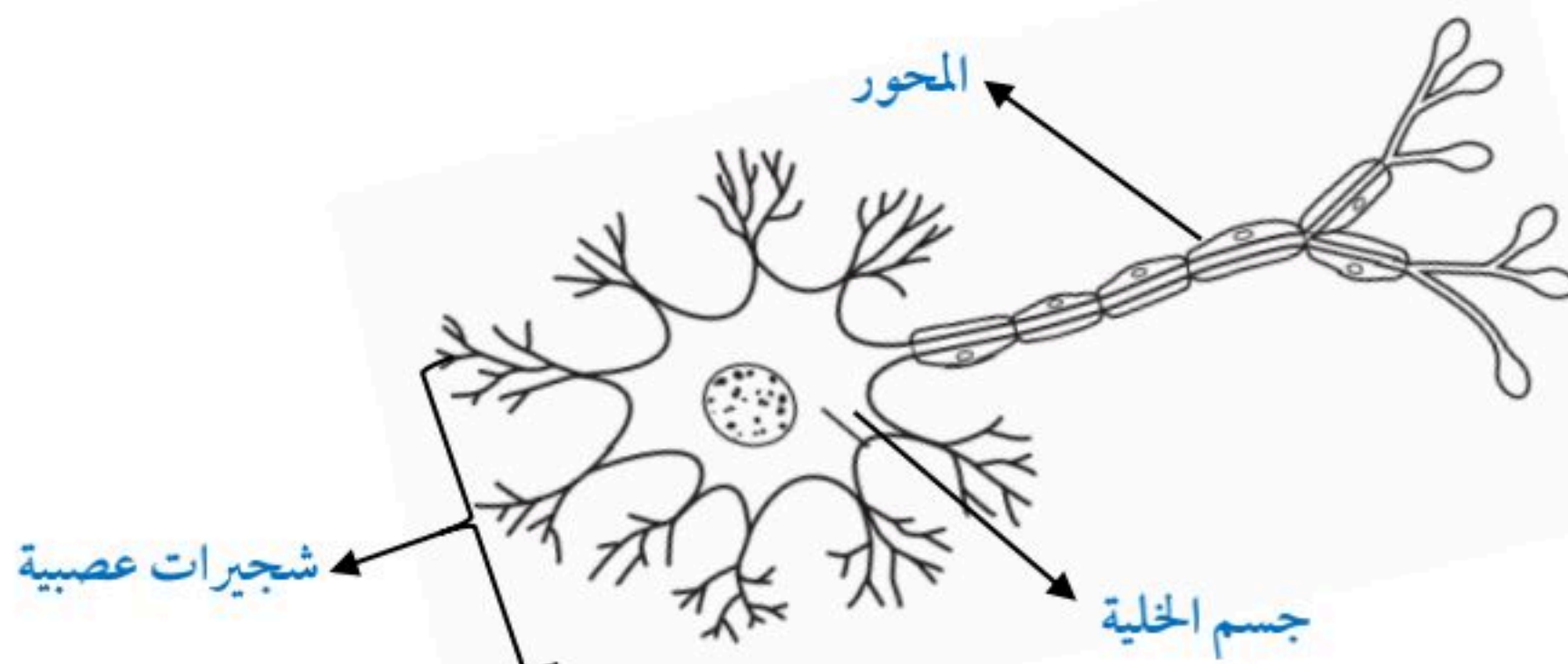
| | |
|-----------------|---|
| الصفائح الخلوية | ١. أجزاء من خلايا غير منتظمة الأشكال تساعد على تجلط الدم. |
| الحساسية | ٢. تفاعل جهاز المناعة بشدة ضد المواد الغريبة. |
| الأنزيمات | ٣. نوع من البروتينات تُسرّع معدل التفاعلات الكيميائية في الجسم. |
| القصبه الهوائية | ٤. ممر هوائي يصل بين الحنجرة والرئتين يتكون من حلقات غضروفية غير مكتملة. |
| الغضروف | ٥. طبقة ناعمة لزجة سميكة من الأنسجة تغلف أطراف العظام. |
| الزواج الآمن | ٦. حالة الزواج التي يكون فيها كلا الطرفين خاليًا من الأمراض الوراثية يسمى.. |

♥ (ب) أجب حسب المطلوب منك: -

١- ماذا تمثل الرسمه التي أمامك؟

تركيب الخلية العصبية أو تركيب العصبون

٢- سمّي البيانات المشار إليها بالأسم.



السؤال الثاني: (أ) اختاري الإجابة الصحيحة لكل فقرة من الفقرات التالية: ♥

١٠

| | | | | | |
|---|--|--------------------------|------------------------|------------------|--------------------|
| ١ | أوعية دموية تنقل الدم بعيداً عن القلب وتمتاز بالجدران السميكة المرنة. | الشرايين | الأوردة | الشعيرات الدموية | البلازما |
| ٢ | أي الأمراض الآتية يُعد مرضاً معدياً؟ | السرطان | الإيدز | أمراض القلب | داء الربو |
| ٣ | جزيئات ضخمة تتكون من أحماض نووية تستخدم لتجديد وتعويض خلايا الجسم والنمو. | السكريات | الدهون | البروتينات | الأملاح المعدنية |
| ٤ | تُحاط بالشعيرات الدموية، وفيها يحدث تبادل بين الأكسجين وثنائي أكسيد الكربون. | الأنف | الحنجرة | البلعوم | الحويصلات الهوائية |
| ٥ | عندما تتعطل أعضاء الجهاز البولي، يحدث كل مما يلي باستثناء: | تلف الكلية | تراكم الفضلات | الاتزان الداخلي | عدم التوازن الملحي |
| ٦ | هي طبقة خارجية رقيقة من الجلد تتكون من خلايا ميتة. | الأدمة | البشرة | الطبقة الدهنية | الميلانين |
| ٧ | إحدى وظائف العظم الإسفنجي | إنتاج خلايا الدم الحمراء | تخزين الأملاح المعدنية | إنتاج السمحاق | التقاء عظمين معاً |
| ٨ | يفرز جهاز الغدد الصم مباشرة في مجرى الدم. | الحيوانات المنوية | الهرمونات | الأنزيمات | البروتينات |

(ب) فسري ما يلي عملياً؟ ♥

١- لماذا يجب فحص فصائل الدم قبل عمليات نقل الدم؟

لأنه إذا استقبل الجريح دمًا من فصيلة غير مناسبة فإن كريات الدم الحمراء تتجمع وتكون جلطة في الأوعية الدموية، مما يؤدي إلى وفاته.

٢- لماذا لا تهضم المعدة نفسها بواسطة العصارة الحمضية الهاضمة؟

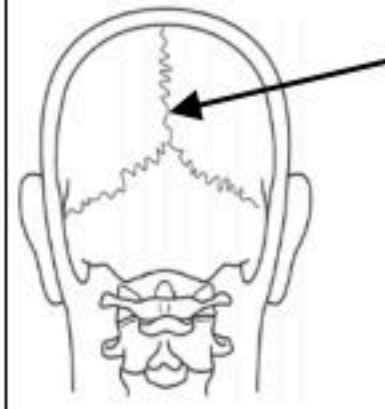
لأنها محمية بطبقة من المخاط.

السؤال الثالث (أ) اختاري الرقم الصحيح للعمود ب من العمود أ: ♥

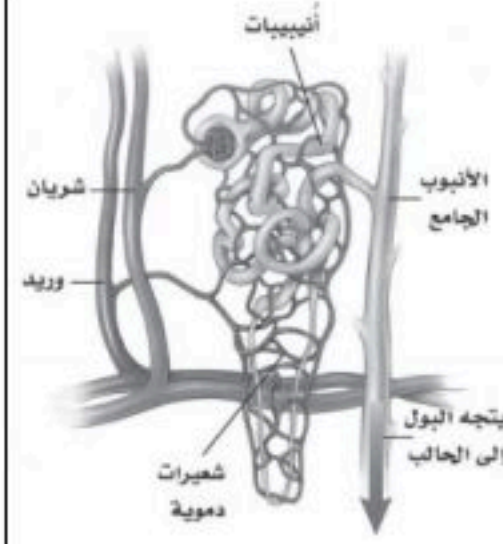
١٠

| (أ) | الرقم | (ب) |
|--------------------|-------|---|
| ١. الغدة النخامية | ٣ | تفرز هرمون الميلاتونين لتنظيم نمط النوم والاستيقاظ لدى الإنسان. |
| ٢. البنكرياس | ٤ | تفرز هرمون لتصنيع خلايا تقاوم الالتهابات. |
| ٣. الغدة الصنوبرية | ٢ | تفرز هرمون يؤدي إلى تنظيم مستوى السكر في الدم. |
| ٤. الغدة الزعترية | ١ | أهم الغدد الصم في جسم الإنسان وتفرز هرمون لتحفيز عملية النمو. |
| ٥. الغدة الدرقية | | |

♥ (ب) أجيب حسب المطلوب منك: -



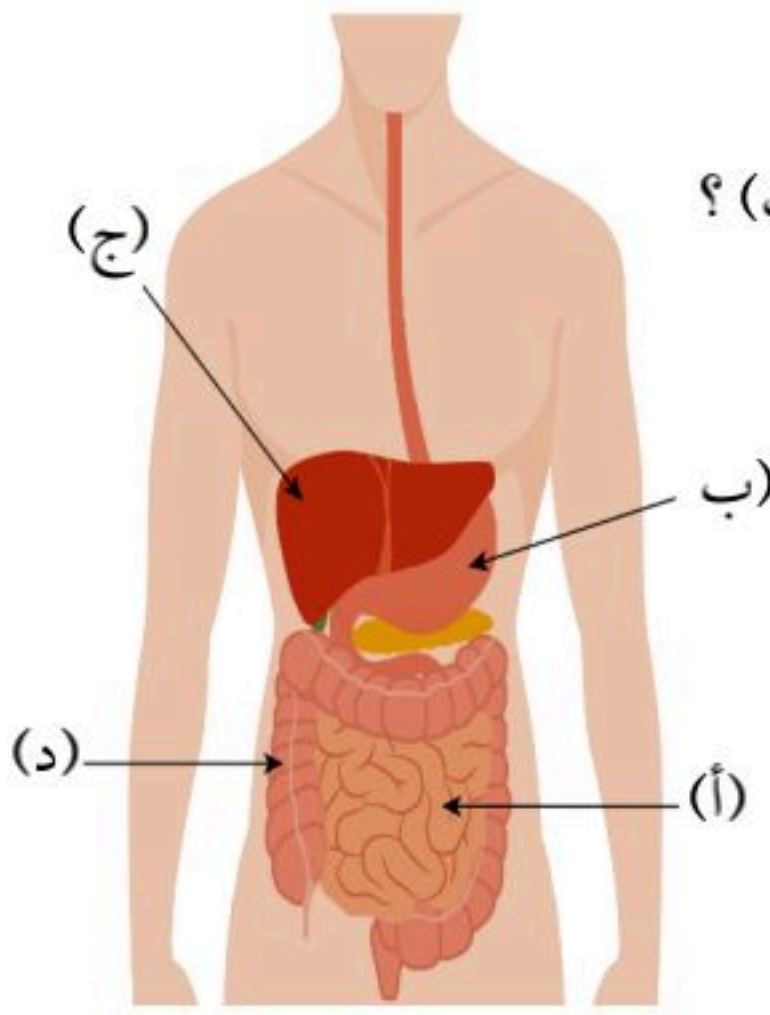
١- ما نوع المفصل المشار إليه بالسهم؟
مفصل ثابت (غير متحرك)



٤- ما التركيب الذي أمامك؟
تركيب الوحدة الأنبوبية الكلوية
أو تركيب النفرون.

٢- ما نوع الهضم في العضو (ب)؟
هضم ميكانيكي وكيميائي.

٣- أي حرف يمثل عضو
ملحق بالجهاز الهضمي؟
(ج)



♥ (ج) قارني بين العضلات القلبية والمساء من حيث وجه المقارنة: -

| العضلات القلبية | وجه المقارنة | العضلات المساء |
|-------------------|----------------------------|---|
| توجد في القلب فقط | مكان وجودها في جسم الإنسان | في المثانة والأوعية الدموية والأمعاء، الخ |
| عضلات مخططة | شكلها تحت المجهر | عضلات غير مخططة |

١٠

♥ السؤال الرابع: ضعي علامة (✓) أمام العبارة الصحيحة و (X) أمام العبارة الخاطئة:

| | |
|-------|--|
| (✓) | ١. يتشكل حول الجنين غشاء رقيق للحماية يسمى بالكيس الرهلي. |
| (×) | ٢. تبدأ المراهقة عند عمر ١٢-١٣ ويكون الفرد عندها غير قادر على التكاثر. |
| (✓) | ٣. ينتج عن اندماج نواة الحيوان المنوي ونواة البويضة خلية مخصبة تسمى الزيجوت. |
| (×) | ٤. الجهاز العصبي الجسمي ينظم الأفعال اللاإرادية مثل ضربات القلب. |
| (✓) | ٥. الجهاز العصبي المركزي يتكون من الدماغ والنخاع الشوكي. |
| (×) | ٦. الأربطة هي أنسجة متينة تربط العضلات بالعظام. |
| (✓) | ٧. يساعد الهرم الغذائي الإنسان على اختيار الغذاء الذي يزوده بالمواد الغذائية التي يحتاجها. |
| (×) | ٨. تبطن الأمعاء الغليظة بالخملات لتزيد من مساحة سطح الامتصاص. |
| (✓) | ٩. في المناعة الطبيعية يقوم الجسم بصنع الأجسام المضادة الخاصة به استجابة لمولد الضد. |
| (×) | ١٠. يدخل الدم الغني بالأكسجين أولاً إلى الأذين الأيمن. |

انتهت الأسئلة والله الحمد
دعواتي لكم بالتوفيق والنجاح
معلمة المارة:

| | | | |
|---|------------------|---|--|
| اختبار مادة العلوم نهاية الفصل الدراسي الثاني (الدور الأول) | |  وزارة التعليم Ministry of Education | المملكة العربية السعودية وزارة التعليم إدارة التعليم بمنطقة مكة المكرمة مدرسةالمتوسطة |
| الثاني متوسط | الصف : | | |
| | الفصل : | | |
| ساعة ونصف | الزمن : | | |
| 1445 هـ | السنة الدراسية : | | |

| | | |
|--|---------------|---------------|
| | رقم الجلوس | اسم الطالب |
| | | |
| | السؤال الرابع | السؤال الثالث |
| | السؤال الثاني | السؤال الأول |
| | المجموع | رقم السؤال |
| | | الدرجة |

20

أجب مستعين بالله على الأسئلة التالية :

| السؤال الأول: ظلل حرف (ص) إذا كانت الإجابة صحيحة، وحرف (خ) إذا كانت العبارة خاطئة: | | |
|--|----|-----|
| السؤال | صح | خطأ |
| 1. يتكون القلب في الإنسان من 6 حجرات | ص | خ |
| 2. الأوردة أو عية دموية تعيد الدم من أجزاء الجسم إلى القلب | ص | خ |
| 3. الجهاز اللمفي يجمع السوائل النسيجية الموجودة بين الخلايا ويعيدها إلى مجرى الدم | ص | خ |
| 4. المناعة الصناعية هي المناعة التي يكتسبها الجسم عندما يصنع أجسام مضادة استجابة لمولد ضد محدد | ص | خ |
| 5. يمثل الجلد والجهاز التنفسي والجهاز الهضمي وجهاز الدوران خط الدفاع الأول للجسم | ص | خ |
| 6. في الفم يحدث هضم ميكانيكي فقط | ص | خ |
| 7. الكربوهيدرات هي المصدر الرئيسي لطاقة الجسم | ص | خ |
| 8. تمتاز الأمعاء الدقيقة بقطرها الصغير وطولها الذي يتراوح بين 4 - 7 متر | ص | خ |
| 9. الزفير هو عملية دخول الهواء من الجو الخارجي إلى الرئتين | ص | خ |
| 10. يستطيع الإنسان العيش بصحة جيدة بوجود كلية واحدة | ص | خ |
| 11. المثانة عضو عضلي مرن يخزن البول إلى حين إخراجة من الجسم | ص | خ |
| 12. عضلة القلب من الأمثلة على العضلات الإرادية | ص | خ |
| 13. تتحرك العضلات عن طريق الانقباض والانبساط | ص | خ |
| 14. يتحرك السائل العصبي داخل العصبون في اتجاهين | ص | خ |
| 15. ملتقى عظمين أو أكثر في الهيكل العظمي يسمى مفصل | ص | خ |
| 16. يتركب الجهاز العصبي المركزي من الدماغ والحبل الشوكي | ص | خ |
| 17. دورة الحيض تحدث في الجهاز التناسلي الذكري والأنثوي | ص | خ |
| 18. هرمون التستوستيرون يتحكم في الصفات الجنسية الذكورية | ص | خ |
| 19. تنمو التوائم الغير متماثلة من بويضة واحدة مخصبة من حيوان منوي واحد | ص | خ |
| 20. يعتمد المولود البشري على الوالدين للحصول على غذائه | ص | خ |

تابع الأسئلة

السؤال الثاني: ظلل الإجابة الصحيحة في ورقة الإجابة :

1. أي أجزاء الدم وظيفته منع نزيف الدم وإيقافه :

| | | | | | | | | |
|----|---|-----------------|---|--------------------|---|--------------------|---|------------------|
| 15 | أ | البلازما | ب | خلايا الدم الحمراء | ج | خلايا الدم البيضاء | د | الصفائح الدموية |
| | 2. تدفق الدم من القلب إلى الرئتين فقط وعودته إلى القلب مره أخرى يطلق عليه الدورة الدموية : | | | | | | | |
| | أ | القلبية | ب | الجسمية | ج | الكبرى | د | الصغرى |
| | 3. أي الأمراض التالية من الأمراض المعدية : | | | | | | | |
| | أ | السكري | ب | السرطان | ج | الحساسية | د | الإيدز |
| | 4. أي الأعضاء التالية لاينتمي إلى أجزاء القناة الهضمية: | | | | | | | |
| | أ | الأسنان | ب | الفم | ج | المرئ | د | المعدة |
| | 5. وظيفتها إمتصاص الماء وتحويل بقايا الطعام إلى فضلات صلبة : | | | | | | | |
| | أ | الأمعاء الغليظة | ب | الأمعاء الدقيقة | ج | المستقيم | د | الشرج |
| | 6. عضلة توجد تحت الرئتين تنقبض وتنسبط لتحريك الغازات إلى داخل الجسم وخارجه هي عضله : | | | | | | | |
| | أ | البطن | ب | الصدر | ج | الحجاب الحاجز | د | الكرش |
| | 7. أي الأجهزة التالية ليست ضمن اجهزة الإخراج : | | | | | | | |
| | أ | الهضمي | ب | التنفسي | ج | العصبي | د | البولي |
| | 8. أسمك طبقات الجلد هي : | | | | | | | |
| | أ | القشرة | ب | البشرة | ج | الأدمة | د | الدهنية |
| | 9. ماهي الصبغة التي تنتجها خلايا خاصة في البشرة وتعمل على اكساب الجلد لونه ؟ | | | | | | | |
| | أ | الفيتامين | ب | الأميليز | ج | الميلانين | د | اليونانين |
| | 10. من الأمثلة على المفاصل الثابتة : : | | | | | | | |
| | أ | الجمجمة | ب | الركبة | ج | العمود الفقري | د | الرقبة |
| | 11. المسافة القصيرة التي تفصل بين كل عصبون وعصبون تسمى : | | | | | | | |
| | أ | الشق التشابكي | ب | الشجيرات العصبية | ج | جسم الخلية | د | المحور الإسطوانى |
| | 12. ما المادة الكيميائية التي تفرزها الغدد الصماء ؟ | | | | | | | |
| | أ | الهرمون | ب | السيال العصبي | ج | اللعاب | د | الدموع |
| | 13. تعد أهم الغدد الصم في جسم الإنسان لسيطرتها على معظم النشاطات الحيوية في الجسم هي الغدد: | | | | | | | |
| | أ | الصنوبرية | ب | النخامية | ج | الزعترية | د | الجنسية |
| | 14. يمكن تحديد جنس الجنين في الشهر : | | | | | | | |
| | أ | الثاني | ب | الثالث | ج | الرابع | د | الخامس |
| | 15. المرحلة التي يبدأ فيها يضعف السمع والبصر وتقل فاعلية القلب والرئتين هي المرحلة : | | | | | | | |
| | أ | الطفولة | ب | المراهقة | ج | الرشد | د | الشيخوخة |

السؤال الثالث: أجب عن الأسئلة التالية :-

أ) من المهم قبل نقل الدم من شخص لآخر التأكد من : 1-

2) ارسم الجهاز التناسلي الأنثوي مع ذكر أجزائه ؟

-2

انتهت الأسئلة

| | | | | |
|---|------------------|--|---|--|
| اختبار مادة العلوم نهاية الفصل الدراسي الثاني (الدور الأول) | | <h1 style="color: red;">نموذج الإجابة</h1> | المملكة العربية السعودية وزارة التعليم إدارة التعليم بمنطقة مكة المكرمة مدرسة المتوسطة | |
| الثاني متوسط | الصف : | | | |
| | الفصل : | | | |
| ساعة ونصف | الزمن : | | | |
| 1445 هـ | السنة الدراسية : | | | |

| اسم الطالب | نموذج الاجابه | | | | رقم الجلوس |
|------------|---------------|---------------|---------------|---------------|------------|
| | السؤال الأول | السؤال الثاني | السؤال الثالث | السؤال الرابع | المجموع |
| | الدرجة | | | | |

20

أجب مستعين بالله على الأسئلة التالية :

| السؤال الأول: ظلل حرف (ص) إذا كانت الإجابة صحيحة، وحرف (خ) إذا كانت العبارة خاطئة: | | |
|--|----|-----|
| السؤال | صح | خطأ |
| 1. يتكون القلب في الإنسان من 6 حجرات | ص | خ |
| 2. الأوردة أوعية دموية تعيد الدم من أجزاء الجسم إلى القلب | ص | خ |
| 3. الجهاز اللمفي يجمع السوائل النسيجية الموجودة بين الخلايا ويعيدها إلى مجرى الدم | ص | خ |
| 4. المناعة الصناعية هي المناعة التي يكتسبها الجسم عندما يصنع أجسام مضادة استجابة لمولد ضد محدد | ص | خ |
| 5. يمثل الجلد والجهاز التنفسي والجهاز الهضمي وجهاز الدوران خط الدفاع الأول للجسم | ص | خ |
| 6. في الفم يحدث هضم ميكانيكي فقط | ص | خ |
| 7. الكربوهيدرات هي المصدر الرئيسي لطاقة الجسم | ص | خ |
| 8. تمتاز الأمعاء الدقيقة بقطرها الصغير وطولها الذي يتراوح بين 4 - 7 متر | ص | خ |
| 9. الزفير هو عملية دخول الهواء من الجو الخارجي إلى الرئتين | ص | خ |
| 10. يستطيع الإنسان العيش بصحة جيدة بوجود كلية واحدة | ص | خ |
| 11. المثانة عضو عضلي مرن يخزن البول إلى حين إخراجة من الجسم | ص | خ |
| 12. عضلة القلب من الأمثلة على العضلات الإرادية | ص | خ |
| 13. تتحرك العضلات عن طريق الانقباض والانبساط | ص | خ |
| 14. يتحرك السائل العصبي داخل العصبون في اتجاهين | ص | خ |
| 15. ملتقى عظمين أو أكثر في الهيكل العظمي يسمى مفصل | ص | خ |
| 16. يتركب الجهاز العصبي المركزي من الدماغ والحبل الشوكي | ص | خ |
| 17. دورة الحيض تحدث في الجهاز التناسلي الذكري والأنثوي | ص | خ |
| 18. هرمون التستوستيرون يتحكم في الصفات الجنسية الذكورية | ص | خ |
| 19. تنمو التوائم الغير متماثلة من بويضة واحدة مخصبة من حيوان منوي واحد | ص | خ |
| 20. يعتمد المولود البشري على الوالدين للحصول على غذائه | ص | خ |



السؤال الثاني: ظلل الإجابة الصحيحة في ورقة الإجابة :

1. أي أجزاء الدم وظيفته منع نزيف الدم وإيقافه :

| | | | | | | | | |
|----|---|-----------------|---|--------------------|---|--------------------|---|------------------|
| 15 | أ | البلازما | ب | خلايا الدم الحمراء | ج | خلايا الدم البيضاء | د | الصفائح الدموية |
| | 2. تدفق الدم من القلب إلى الرئتين فقط وعودته إلى القلب مره أخرى يطلق عليه الدورة الدموية : | | | | | | | |
| | أ | القلبية | ب | الجسمية | ج | الكبرى | د | الصغرى |
| | 3. أي الأمراض التالية من الأمراض المعدية : | | | | | | | |
| | أ | السكري | ب | السرطان | ج | الحساسية | د | الإيدز |
| | 4. أي الأعضاء التالية لاينتمي إلى أجزاء القناة الهضمية: | | | | | | | |
| | أ | الأسنان | ب | الفم | ج | المرئ | د | المعدة |
| | 5. وظيفتها إمتصاص الماء وتحويل بقايا الطعام إلى فضلات صلبة : | | | | | | | |
| | أ | الأمعاء الغليظة | ب | الأمعاء الدقيقة | ج | المستقيم | د | الشرج |
| | 6. عضلة توجد تحت الرئتين تنقبض وتنسبط لتحريك الغازات إلى داخل الجسم وخارجه هي عضله : | | | | | | | |
| | أ | البطن | ب | الصدر | ج | الحجاب الحاجز | د | الكرش |
| | 7. أي الأجهزة التالية ليست ضمن اجهزة الإخراج : | | | | | | | |
| | أ | الهضمي | ب | التنفسي | ج | العصبي | د | البولي |
| | 8. أسمك طبقات الجلد هي : | | | | | | | |
| | أ | القشرة | ب | البشرة | ج | الأدمة | د | الدهنية |
| | 9. ماهي الصبغة التي تنتجها خلايا خاصة في البشرة وتعمل على اكساب الجلد لونه ؟ | | | | | | | |
| | أ | الفيتامين | ب | الأميليز | ج | الميلانين | د | اليونانين |
| | 10. من الأمثلة على المفاصل الثابتة : : | | | | | | | |
| | أ | الجمجمة | ب | الركبة | ج | العمود الفقري | د | الرقبة |
| | 11. المسافة القصيرة التي تفصل بين كل عصبون وعصبون تسمى : | | | | | | | |
| | أ | الشق التشابكي | ب | الشجيرات العصبية | ج | جسم الخلية | د | المحور الإسطوانى |
| | 12. ما المادة الكيميائية التي تفرزها الغدد الصماء ؟ | | | | | | | |
| | أ | الهرمون | ب | السيال العصبي | ج | اللعاب | د | الدموع |
| | 13. تعد أهم الغدد الصم في جسم الإنسان لسيطرتها على معظم النشاطات الحيوية في الجسم هي الغدد: | | | | | | | |
| | أ | الصنوبرية | ب | النخامية | ج | الزعترية | د | الجنسية |
| | 14. يمكن تحديد جنس الجنين في الشهر : | | | | | | | |
| | أ | الثاني | ب | الثالث | ج | الرابع | د | الخامس |
| | 15. المرحلة التي يبدأ فيها يضعف السمع والبصر وتقل فاعلية القلب والرئتين هي المرحلة : | | | | | | | |
| | أ | الطفولة | ب | المراهقة | ج | الرشد | د | الشيخوخة |

السؤال الثالث: أجب عن الأسئلة التالية :-

أ) من المهم قبل نقل الدم من شخص لآخر التأكد من : 1- فصيلة الدم . - العامل الريزيسي .

2(ب) ارسم الجهاز التناسلي الأنثوي مع ذكر أجزاءه ؟

انتهت الأسئلة

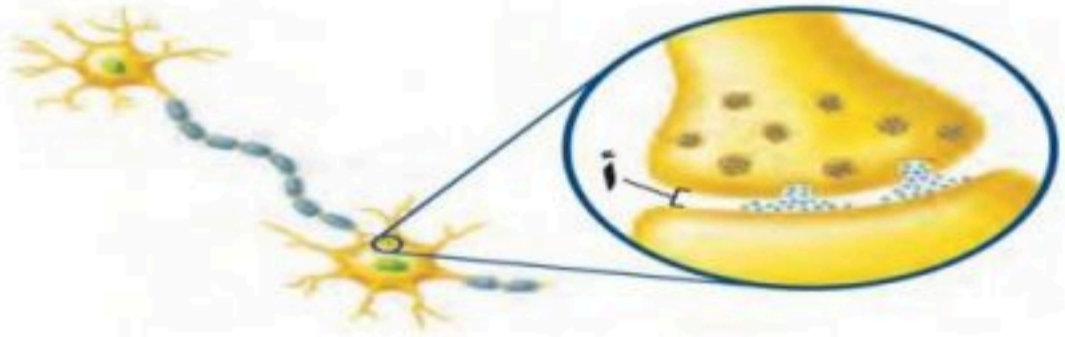
| | | | | | | |
|--------------------------------------|---------------|--|-------|--------------------------|-----|--------|
| اسم الطالب : | |  وزارة التعليم Ministry of Education | | المملكة العربية السعودية | | |
| رقم الجلوس : | | | | وزارة التعليم | | |
| الزمن : ساعتين | المادة : علوم | | | إدارة تعليم (بنين) | | |
| الفصل الدراسي الثاني (الدور الأول) | | | | | | |
| التوقيع | المصحح | المجموع | | س 2 | س 1 | السؤال |
| | | كتابه | رقماً | | | |
| التوقيع | المراجع | درجة فقط | | | | الدرجة |

٢٠

السؤال الأول : اجب عن الفقرات التالية :

درجتين لكل فقرة

أ. اختر الإجابة الصحيحة :

| | | | | | | |
|---|--------------------|---|--------------------|---|--------------------|--|
| كـ الجزء السائل من الدم . | | | | | | |
| 1 | البلازما | 2 | الهيموجلوبين | 3 | خلايا الدم البيضاء | |
| كـ تركيب يُغلق تلقائياً ليسد ممر الهواء ، فيمنع الطعام من اغلاقه ، والا اختنق الإنسان . | | | | | | |
| 1 | لسان المزمار | 2 | الكيموس | 3 | المعدة | |
| كـ أي جزء من العين يتجمع عليه الضوء ؟ | | | | | | |
| 1 | العدسات | 2 | الشبكية | 3 | القرنيه | |
| كـ أهم الغدد الصماء في جسم الانسان ، تقوم بالسيطرة على معظم النشاطات الحيوية . | | | | | | |
| 1 | الغدة النخامية | 2 | الغدة الزعترية | 3 | الغدة الدرقية | |
| كـ يحمل الأوكسجين في الدم : | | | | | | |
| 1 | خلايا الدم الحمراء | 2 | خلايا الدم البيضاء | 3 | اللمف | |
| كـ ما الذي يتكوّن في الدم لمحاربة مولدات الضد ؟ | | | | | | |
| 1 | الهرمونات | 2 | الأجسام المضادة | 3 | مسببات المرض | |
|  | | | | | | |
| كـ في الصورة المقابلة : ما اسم الجزء المشار اليه بالرمز أ ؟ | | | | | | |
| 1 | الشجيرات العصبية | 2 | العصبونات | 3 | الشق التشابكي | |
| كـ شخص فصيلة دمه O يمنح : | | | | | | |
| ١ | AB | ٢ | O | 3 | الكل | |

درجة لكل فقرة

ب. اختر المصطلح العلمي الدال على العبارات التالية :

{ الصفائح الدموية - البسترة - المفصل - الميلانين }

| | |
|---|---|
| ١ | عملية تسخين السائل إلى درجة حرارة معينة تقتل معظم البكتيريا عندها |
| ٢ | مادة كيميائية تنتجها خلايا خاصة في البشرة تعمل على اكساب الجلد لونه |
| ٣ | أجزاء خلوية تُساعد على تجلط الدم |
| ٤ | ملتقى عظمين أو أكثر في الهيكل العظمي |

السؤال الثاني :أجب عن الفقرات التالية :

٢٠

أ. اقرن محتويات العمود الأول مع ما يناسبها من العمود الثاني

درجة لكل فقرة

| | | | |
|--------------------|-----|--|---|
| الغضروف | () | تهاجم البكتيريا و الفيروسات والأجسام الغريبة التي تغزو الجسم | ١ |
| الاوردة | () | اتحاد الحيوان المنوي بالبويضة | ٢ |
| الحساسية | () | تُحفز افراز الهستامين | ٣ |
| الاخصاب | () | يُغلف اطراف العظم | ٤ |
| كريات الدم البيضاء | () | الاوعية التي تُعيد الدم الي القلب | ٥ |

ب. ضع علامة (√) أمام العبارة الصحيحة ، وعلامة (×) أمام العبارة الخاطئة .

درجة لكل فقرة

| | | | |
|--|--|--|---|
| | | في الشهر الرابع من الحمل يمكن معرفة جنس الجنين | ١ |
| | | الفيتامينات الذائبة في الدهون يستطيع الجسم تخزينها | ٢ |
| | | تقطيع الطعام بالأسنان يُعد مثلاً على الهضم الميكانيكي | ٣ |
| | | من وظائف الدم : نقل الفضلات الناتجة عن خلايا الجسم الى الكليتين ليتم التخلص منها | ٤ |
| | | عضلة القلب من العضلات الإرادية | ٥ |

د. اجب عن الفقرات التالية :

٣ درجات

السؤال الأول : عدد دورات الدم ؟

١- ٢- ٣-

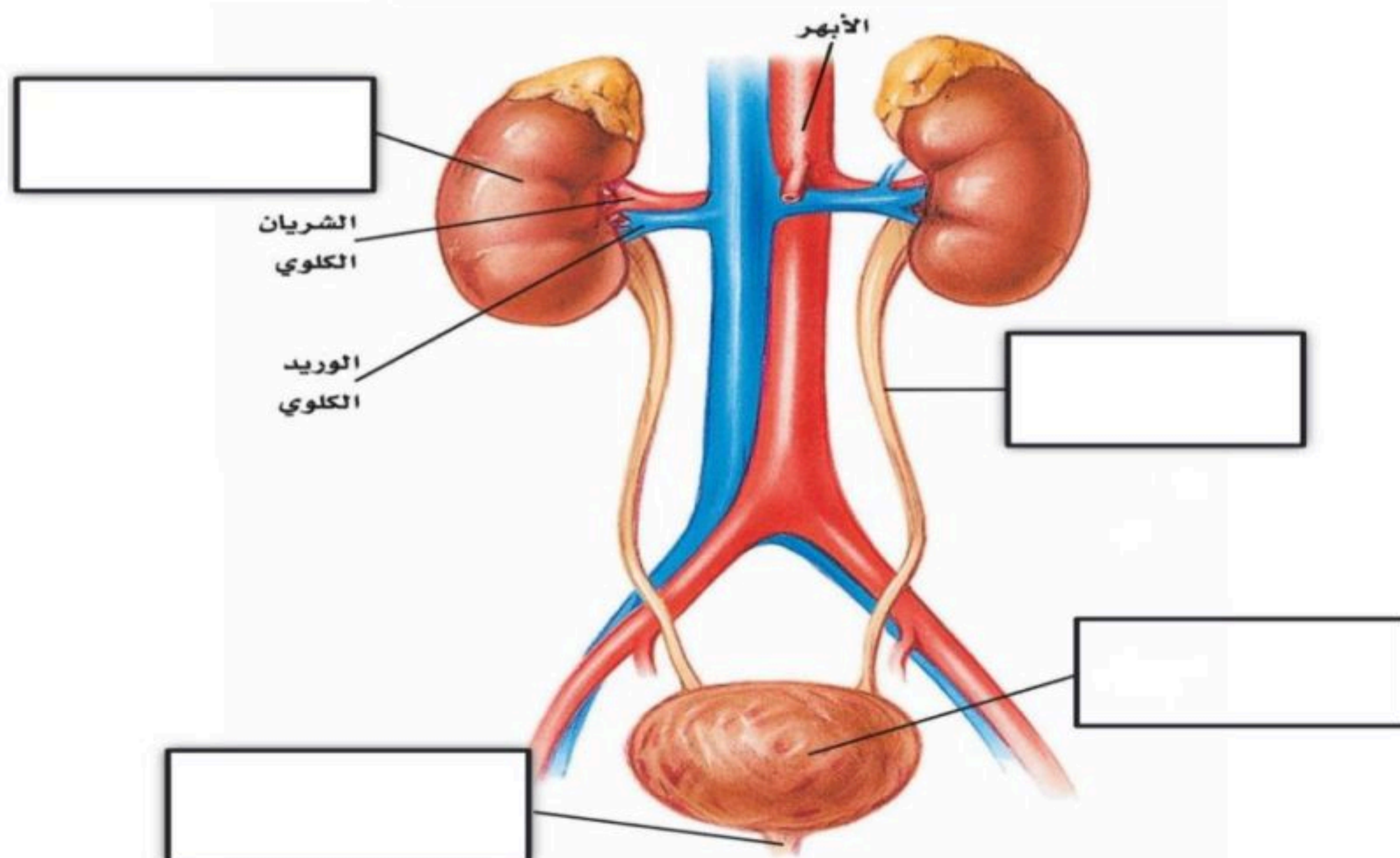
٣ درجات

السؤال الثاني : عدد طبقات الجلد ؟

١- ٢- ٣-

٤ درجات

السؤال الثالث : من الشكل التالي ، اكمل بيانات (الجهاز البولي) في الفراغ المناسب



| | | |
|--------------------------------------|--|--------------------------|
| اسم الطالب : نموذج اجابه |  وزارة التعليم Ministry of Education | المملكة العربية السعودية |
| رقم الجلوس : | | وزارة التعليم |
| المادة : علوم | | إدارة تعليم (بنين) |
| الزمن : ساعتين | | |
| الفصل الدراسي الثاني (الدور الأول) | الصف : ثاني متوسط | |

| | | | | | |
|--------|-----|-----|-------|-----|---------|
| السؤال | س 1 | س 2 | رقماً | صح | التوقيع |
| الدرجة | | | | اجع | التوقيع |

نموذج الإجابة

السؤال الأول : اجب عن الفقرات التالية :

درجتين لكل فقرة

أ. اختر الإجابة الصحيحة :

| | | | | | | |
|--|---|--------------------|---|--------------------|---|--------------------|
| الجزء السائل من الدم . | 1 | البلازما | 2 | الهيموجلوبين | 3 | خلايا الدم البيضاء |
| تركيب يُغلق تلقائياً ليسد ممر الهواء ، فيمنع الطعام من اغلاقه ، والا اختنق الإنسان . | 1 | لسان المزمار | 2 | الكيموس | 3 | المعدة |
| أي جزء من العين يتجمع عليه الضوء ؟ | 1 | العدسات | 2 | الشبكية | 3 | القرنيه |
| أهم الغدد الصماء في جسم الانسان ، تقوم بالسيطرة على معظم النشاطات الحيوية . | 1 | الغدة النخامية | 2 | الغدة الزعترية | 3 | الغدة الدرقية |
| يحمل الأوكسجين في الدم : | 1 | خلايا الدم الحمراء | 2 | خلايا الدم البيضاء | 3 | اللمف |
| ما الذي يتكوّن في الدم لمحاربة مولدات الضد ؟ | 1 | الهرمونات | 2 | الأجسام المضادة | 3 | مسببات المرض |
| في الصورة المقابلة : ما اسم الجزء المشار اليه بالرمز أ ؟ | 1 | الخلية العصبية | 2 | الهرمونات | 3 | الشق التشابكي |
| شخص فصيلة دمه O يمنح : | 1 | AB | 2 | O | 3 | الكل |

درجة لكل فقرة

ب. اختر المصطلح العلمي الدال على العبارات التالية :

{ الصفائح الدموية - البسترة - المفصل - الميلانين }

| | | |
|---|---|-----------------|
| عملية تسخين السائل إلى درجة حرارة معينة تقتل معظم البكتيريا عندها | ١ | البسترة |
| مادة كيميائية تنتجها خلايا خاصة في البشرة تعمل على اكساب الجلد لونه | ٢ | الميلانين |
| أجزاء خلوية تُساعد على تجلط الدم | ٣ | الصفائح الدموية |
| ملتقى عظمين أو أكثر في الهيكل العظمي | ٤ | المفصل |

السؤال الثاني :أجب عن الفقرات التالية :

٢٠

أ. اقرن محتويات العمود الأول مع ما يناسبها من العمود الثاني

| درجة لكل فقرة | | | |
|--------------------|-------|---|--|
| الغضروف | (٤) | ١ | تهاجم البكتيريا و الفيروسات والأجسام الغريبة التي تغزو الجسم |
| الاوردة | (٥) | ٢ | اتحاد الحيوان المنوي بالبويضة |
| الحساسية | (٣) | ٣ | تُحفز افراز الهستامين |
| الاخصاب | (٢) | ٤ | يُغلف اطراف العظم |
| كريات الدم البيضاء | (١) | ٥ | الاوعية التي تُعيد الدم الي القلب |

درجة لكل فقرة

ب. ضع علامة (√) أمام العبارة الصحيحة ، وعلامة (x) أمام العبارة الخاطئة .

| | | |
|---|---|--|
| √ | ١ | في الشهر الرابع من الحمل يمكن معرفة جنس الجنين |
| √ | ٢ | الفيتامينات الذائبة في الدهون يستطيع الجسم تخزينها |
| √ | ٣ | تقطيع الطعام بالأسنان يُعد مثلاً على الهضم الميكانيكي |
| √ | ٤ | من وظائف الدم : نقل الفضلات الناتجة عن خلايا الجسم الى الكليتين ليتم التخلص منها |
| x | ٥ | عضلة القلب من العضلات الإرادية |

د. اجب عن الفقرات التالية :

٣ درجات

السؤال الأول : عدد دورات الدم ؟

١- الدورة القلبية . ٢- الدورة الرئوية (الدورة الدموية الصغرى) ٣- الدورة الجسمية (الدورة الدموية الكبرى)

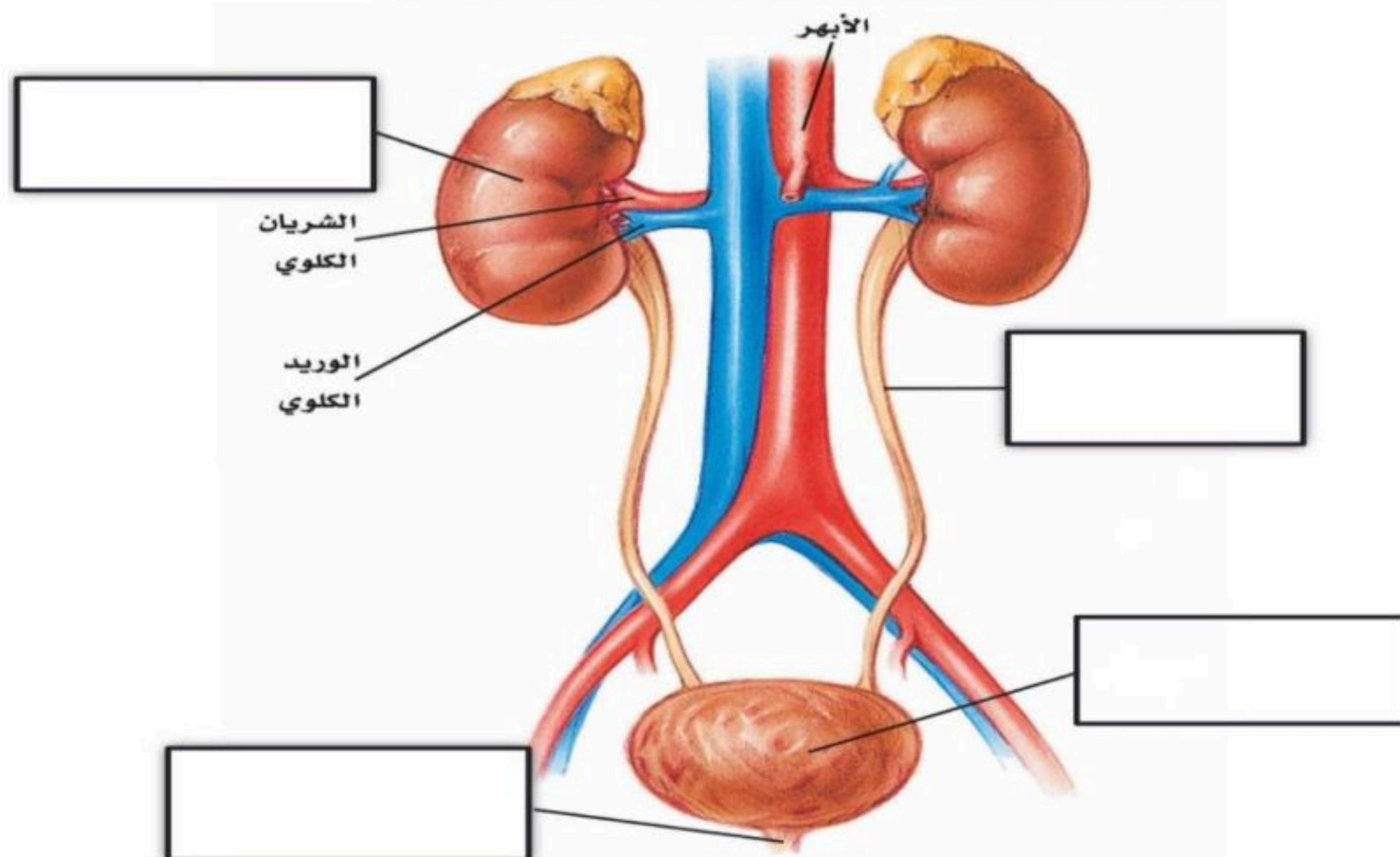
٣ درجات

السؤال الثاني : عدد طبقات الجلد ؟

١- البشرة . ٢- الأدمة ٣- الطبقة الدهنية

٤ درجات

السؤال الثالث : من الشكل التالي ، اكمل بيانات (الجهاز البولي) في الفراغ المناسب





المملكة العربية السعودية

وزارة التعليم (280)

الإدارة العامة للتعليم بمحافظة جدة

مكتب التعليم جنوب جدة/ بنات

المدرسة المتوسطة /

وزارة التعليم
Ministry of Education

| | |
|-----------------------------------|--------|
| اختبار نهاية الفصل الدراسي الثاني | |
| المادة | علوم |
| الصف | ثاني |
| الزمن | ساعتين |
| العام الدراسي 1444 - 1445 هـ | |

اسم الطالب / رقم الجلوس /

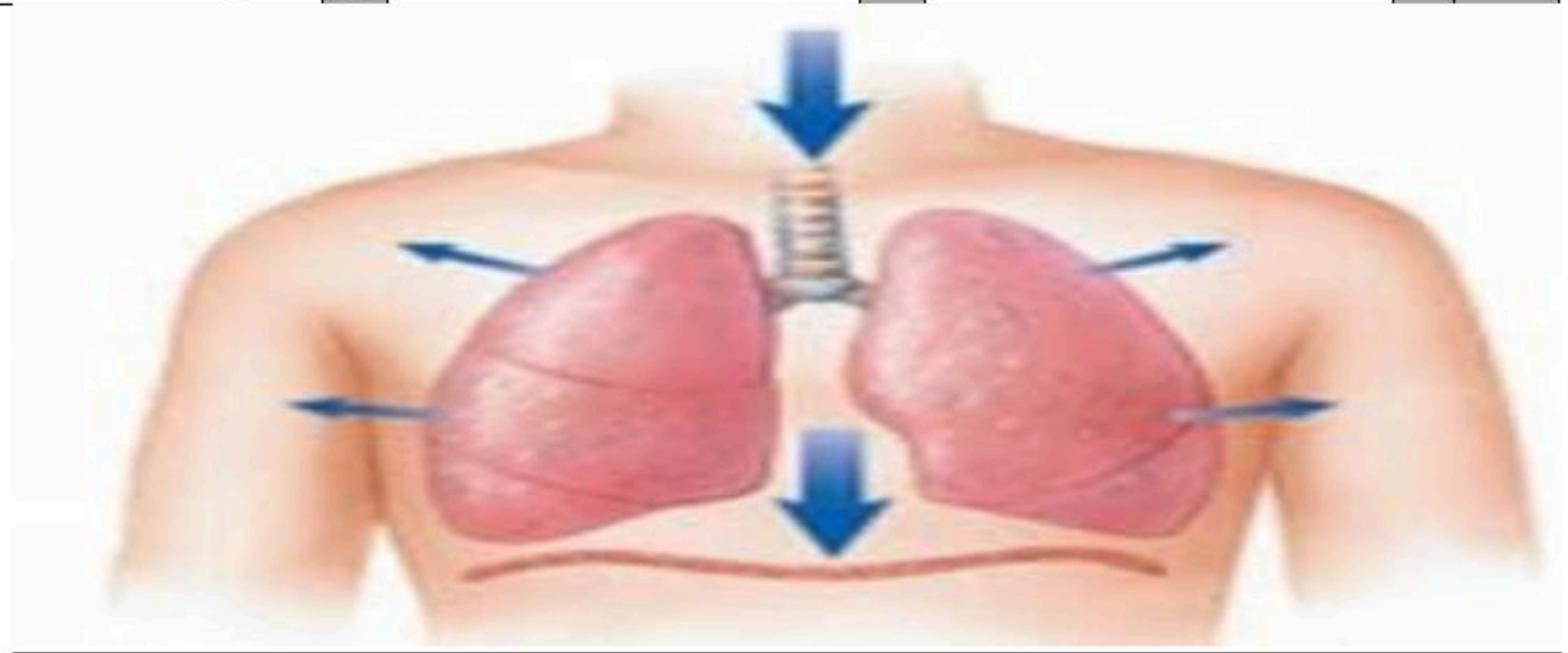
سم الله واستعن به ثم اجب عن جميع الأسئلة التالية بالتظليل في ورقة الإجابة مستخدماً المرسام (قلم رصاص HB)

عدد الأسئلة 3 في 3 صفحات

السؤال الأول الاختيار من متعدد من الفقرة (1) إلى الفقرة (30) : اختر الإجابة الصحيحة فيما يلي بتظليل الدائرة التي ترمز لها في ورقة الإجابة :-

| | |
|--|----|
| أوامر رد الفعل المنعكس يتحكم فيها : | 1 |
| أ الدماغ ب الحبل الشوكي ج العين د الاذن | |
| الفترة من أخصاب البويضة حتى حدوث عملية الولادة : | 2 |
| أ الحيض ب سن اليأس ج الحمل د الاباضة | |
| المسافة القصيرة التي تفصل بين عصبون والعصبون الذي يليه تسمى : | 3 |
| أ العرف الانبولي ب الشق التشابكي ج المحور الاسطواني د المخاريط | |
| أي الفصائل الدم تعد مانحة عام ؟ | 4 |
| أ AB ب A ج B د O | |
| المادة التي تفرزها الغدد الصماء : | 5 |
| أ الانزيم ب الخلايا الهدف ج الهرمون د اللعاب | |
| ما الذي يغلف اطراف العظام؟ | 6 |
| أ السمحاق ب الغضروف ج الاربطة د الاوتار | |
| القلب عضلة تنقسم الى : | 7 |
| أ حجرتين ب ثلاث حجرات ج اربع حجرات د خمس حجرات | |
| البنكرياس يحوي انسجة صماء تسمى : | 8 |
| أ ميلاتونين ب جزر لانجرهانز ج الاستروجين د التستوستيرون | |
| ما نوع المفصل الموجود بالركبة : | 9 |
| أ كروي ب محوري ج الرزي د انزلاقي | |
| يمكن تحديد جنس الجنين في الشهر : | 10 |
| أ الثاني ب الرابع ج السادس د السابع | |
| أين يدخل الدم محمل بالأكسجين أولاً ؟ | 11 |
| أ الاذنين الايسر ب الاذنين الأيمن ج البطنين الأيمن د البطنين الايسر | |
| يسمى تسخين سائل لقتل البكتيريا الضارة فيه | 12 |
| أ الفلتره ب البسترة ج الكيموس د الترشيح | |

| | | | | | | | | |
|----|---|----------------|---|-----------------|---|-------------|---|-----------------|
| 13 | أ | القلبية | ب | الجسمية | ج | الرئوية | د | الكبدية |
| 14 | أ | الاثنا عشر | ب | المعدة | ج | الكبد | د | الأمعاء الدقيقة |
| 15 | أ | الفم | ب | الأمعاء الدقيقة | ج | الكبد | د | المعدة |
| 16 | أ | القصيبات | ب | القصبه الهوائية | ج | الشعبيات | د | الحويصلات |
| 17 | أ | أ | ب | ب | ج | د | د | د ك |
| 18 | أ | القرنية | ب | الشبكية | ج | البؤبؤ | د | العدسات |
| 19 | أ | المشيمة | ب | قناة البيض | ج | الرحم | د | المبيض |
| 20 | أ | الاباضة | ب | الاصخاب | ج | دورة الحيض | د | البلوغ |
| 21 | أ | الغدة النخامية | ب | الغدة الدرقية | ج | المبيضان | د | الغدة الكظرية |
| 22 | أ | الاذن الداخلية | ب | الاذن الخارجية | ج | المطرقة | د | السندان |
| 23 | أ | البروجستيرون | ب | الادرينالين | ج | الميلاتونين | د | التستوستيرون |
| 24 | أ | الهيموجلوبين | ب | الميلانين | ج | الانسولين | د | السيتوسين |
| 25 | أ | الشهيق | ب | الزفير | ج | البلع | د | الامتصاص |



السؤال الثاني الصواب و الخطأ من الفقرة (1) إلى الفقرة (10) : ظلل حرف (ص) إذا كانت العبارة صحيحة و (خ) إذا كانت العبارة خاطئة في ورقة الإجابة :-

| | | |
|----|---|-----|
| 1 | الدماغ والحبل الشوكي من أجزاء الجهاز العصبي المركزي | () |
| 2 | من المفاصل الثابتة عظام الجمجمة والحوض | () |
| 3 | الكبد ينظم مستوى السكر في الدم | () |
| 4 | العضلات التي يمكن التحكم فيها تسمى عضلات ارادية | () |
| 5 | المسنول عن امتصاص الماء هي الأمعاء الدقيقة | () |
| 6 | سرطان الدم يصيب خلايا الدم الحمراء | () |
| 7 | عند التعرض لجرح تفرز الصفائح الدموية عوامل تخثر الدم | () |
| 8 | المراهقة مرحلة توقف الإباضة والدورة الشهرية عن المرأة | () |
| 9 | الهضم الكيميائي يشمل عمليات التقطيع والطحن | () |
| 10 | الادمة هي الطبقة الخارجية من الجلد | () |

السؤال الثالث المزوجة : اختر للعمود الأول ما يناسبه من العمود الثاني وظلل في ورقة الإجابة :-

| م | الأول | م | الثاني |
|---|----------------|----|----------------------------------|
| 1 | الجهاز الهيكلي | أ | يسيطر على أجهزة الجسم . |
| 2 | الجهاز العصبي | ب | يعطي الجسم الشكل والدعامة. |
| 3 | الجهاز الخراجي | ج | يحرك الصدر لإدخال الهواء للرئة . |
| 4 | الجهاز التنفسي | د | ينظم درجة حرارة الجسم . |
| 5 | الجلد | هـ | يخلص الجسم من الفضلات . |

إنتهت الأسئلة
تمنياتي لكم بالتوفيق والنجاح
معلمة المادة /

نموذج الإجابة

المملكة العربية السعودية

وزارة التعليم (280)

الإدارة العامة للتعليم بمحافظة جدة

مكتب التعليم جنوب جدة/ بنات

المدرسة المتوسطة /

وزارة التعليم
Ministry of Education

اختبار نهاية الفصل الدراسي الثاني

المادة علوم

الصف ثاني

الزمن ساعتين

العام الدراسي 1444 - 1445 هـ

اسم الطالب / رقم الجلوس /

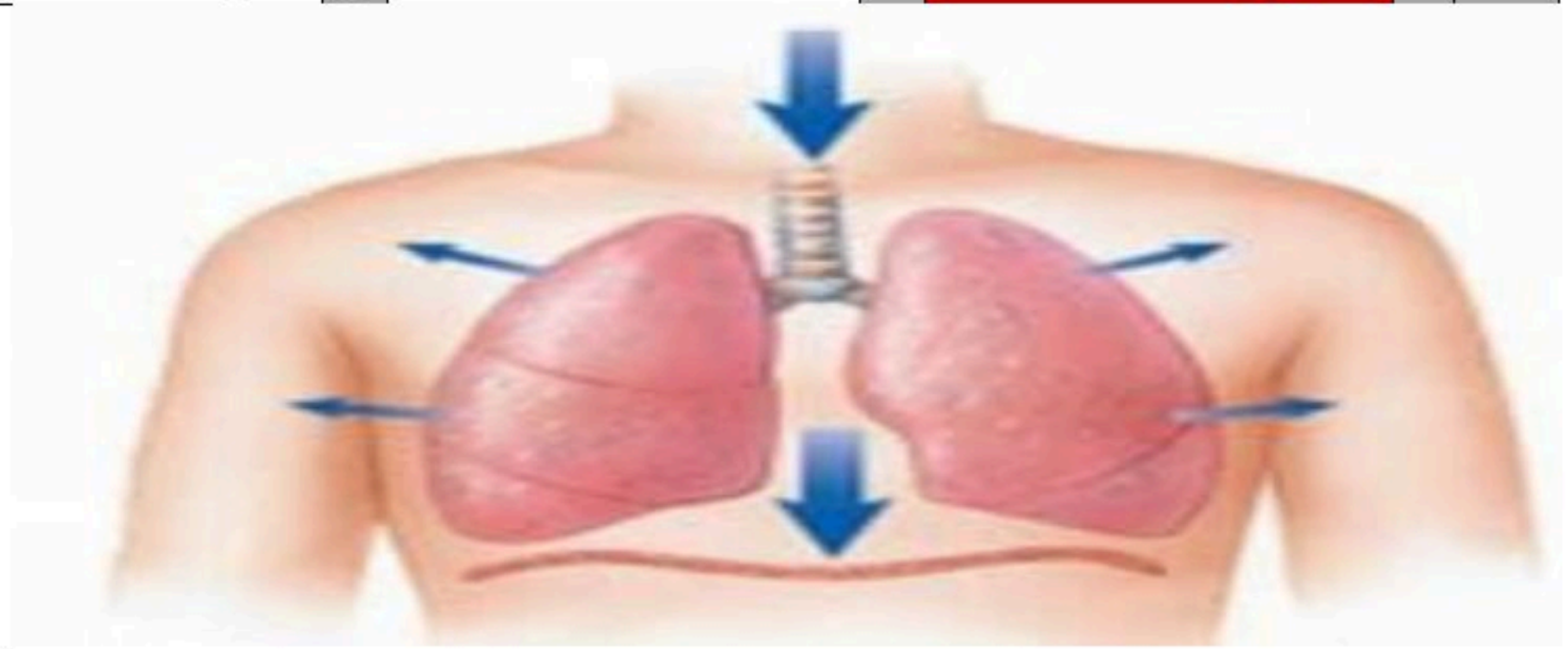
سم الله واستعن به ثم اجب عن جميع الأسئلة التالية بالتظليل في ورقة الإجابة مستخدماً المرسام (قلم رصاص HB)

عدد الأسئلة 3 في 3 صفحات

السؤال الأول الاختيار من متعدد من الفقرة (1) إلى الفقرة (25) : اختر الإجابة الصحيحة فيما يلي بتظليل الدائرة التي ترمز لها في ورقة الإجابة :-

| | | | | | | | | | |
|---|----|---|----------------|---|----------------|---|------------------|---|---------------|
| أوامر رد الفعل المنعكس يتحكم فيها : | 1 | أ | الدماغ | ب | الحبل الشوكي | ج | العين | د | الاذن |
| الفترة من أخصاب البويضة حتى حدوث عملية الولادة : | 2 | أ | الحيض | ب | سن اليأس | ج | الحمل | د | الاباضة |
| المسافة القصيرة التي تفصل بين عصبون والعصبون الذي يليه تسمى : | 3 | أ | العرف الانبولي | ب | الشق التشابكي | ج | المحور الاسطواني | د | المخاريط |
| أي الفصائل الدم تعد مانحة عام ؟ | 4 | أ | AB | ب | A | ج | B | د | O |
| المادة التي تفرزها الغدد الصماء : | 5 | أ | الانزيم | ب | الخلايا الهدف | ج | الهرمون | د | اللعاب |
| ما الذي يغلف اطراف العظام؟ | 6 | أ | السمحاق | ب | الغضروف | ج | الاربطة | د | الاورتار |
| القلب عضلة تنقسم الى : | 7 | أ | حجرتين | ب | ثلاث حجرات | ج | اربع حجرات | د | خمس حجرات |
| البنكرياس يحوي انسجة صماء تسمى : | 8 | أ | ميلاتونين | ب | جزر لانجرهانز | ج | الاستروجين | د | التستوستيرون |
| ما نوع المفصل الموجود بالركبة : | 9 | أ | كروي | ب | محوري | ج | الركبي | د | انزلاقي |
| يمكن تحديد جنس الجنين في الشهر : | 10 | أ | الثاني | ب | الرابع | ج | السادس | د | السابع |
| أين يدخل الدم محمل بالأكسجين أولاً ؟ | 11 | أ | الاذنين الايسر | ب | الاذنين الأيمن | ج | البطين الأيمن | د | البطين الايسر |
| يسمى تسخين سائل لقتل البكتيريا الضارة فيه | 12 | أ | الفلتره | ب | البسترة | ج | الكيموس | د | الترشيح |

| | | | | | | | | |
|----|---|----------------|---|-----------------|---|-------------|---|-----------------|
| 13 | أ | القلبية | ب | الجسمية | ج | الرئوية | د | الكبدية |
| 14 | أ | الإثنا عشر | ب | المعدة | ج | الكبد | د | الأمعاء الغليظة |
| 15 | أ | الفم | ب | الأمعاء الدقيقة | ج | الكبد | د | المعدة |
| 16 | أ | القصيبات | ب | القصبه الهوائية | ج | الشعبيات | د | الحويصلات |
| 17 | أ | أ | ب | ب | ج | د | د | د ك |
| 18 | أ | القرنية | ب | الشبكية | ج | البؤبؤ | د | العدسات |
| 19 | أ | المشيمة | ب | قناة البيض | ج | الرحم | د | المبيض |
| 20 | أ | الاباضة | ب | الإخصاب | ج | دورة الحيض | د | البلوغ |
| 21 | أ | الغدة النخامية | ب | الغدة الدرقية | ج | المبيضان | د | الغدة الكظرية |
| 22 | أ | الاذن الداخلية | ب | الاذن الخارجية | ج | المطرقة | د | السندان |
| 23 | أ | البروجستيرون | ب | الادرينالين | ج | الميلاتونين | د | التستوستيرون |
| 24 | أ | الهيموجلوبين | ب | الميلانين | ج | الانسولين | د | السيتوسين |
| 25 | أ | الشهيق | ب | الزفير | ج | البلع | د | الامتصاص |



السؤال الثاني الصواب و الخطأ من الفقرة (1) إلى الفقرة (10) : ظلل حرف (ص) إذا كانت العبارة صحيحة و (خ) إذا كانت العبارة خاطئة في ورقة الإجابة :-

| | | |
|----|---|-------|
| 1 | الدماغ والحبل الشوكي من أجزاء الجهاز العصبي المركزي | (ص) |
| 2 | من المفاصل الثابتة عظام الجمجمة والحوض | (ص) |
| 3 | المناعة الاصطناعية تحدث عندما يكون الجسم اجسام مضادة خاصة فيه | (خ) |
| 4 | العضلات التي يمكن التحكم فيها تسمى عضلات ارادية | (ص) |
| 5 | المسنول عن امتصاص الماء هي الأمعاء الدقيقة | (خ) |
| 6 | سرطان الدم يصيب خلايا الدم الحمراء | (خ) |
| 7 | عند التعرض لجرح تفرز الصفائح الدموية عوامل تخثر الدم | (ص) |
| 8 | المراهقة مرحلة توقف الإباضة والدورة الشهرية عن المرأة | (خ) |
| 9 | الهضم الكيميائي يشمل عمليات التقطيع والطحن | (خ) |
| 10 | الادمة هي الطبقة الخارجية من الجلد | (خ) |

السؤال الثالث المزوجة : اختر للعمود الأول ما يناسبه من العمود الثاني وظلل في ورقة الإجابة :-

| م | الأول | م | الثاني |
|---|------------------------|----|----------------------------------|
| 1 | الجهاز الهيكلي (ب) | أ | يسيطر على أجهزة الجسم . |
| 2 | الجهاز العصبي (أ) | ب | يعطي الجسم الشكل والدعامة. |
| 3 | الجهاز الإخراجي (هـ) | ج | يحرك الصدر لإدخال الهواء للرئة . |
| 4 | الجهاز التنفسي (ج) | د | ينظم درجة حرارة الجسم . |
| 5 | الجلد (د) | هـ | يخلص الجسم من الفضلات . |

إنتهت الأسئلة
تمنياتي لكم بالتوفيق والنجاح
معلمة المادة /

| رقم السؤال | الدرجة | | المصححه | المراجع |
|------------|--------|-------|---------|---------|
| | رقما | كتابة | | |
| الأول | | | | |
| الثاني | | | | |
| الثالث | | | | |
| المجموع | | | | |

اختبار الفصل الدراسي الثاني (الدور الثاني) للعام الدراسي ١٤٤٤هـ في مادة العلوم - للصف الثاني المتوسط - (عام - تحفيظ)
اليوم : التاريخ : الفترة : الأولى الزمن : ساعة ونصف

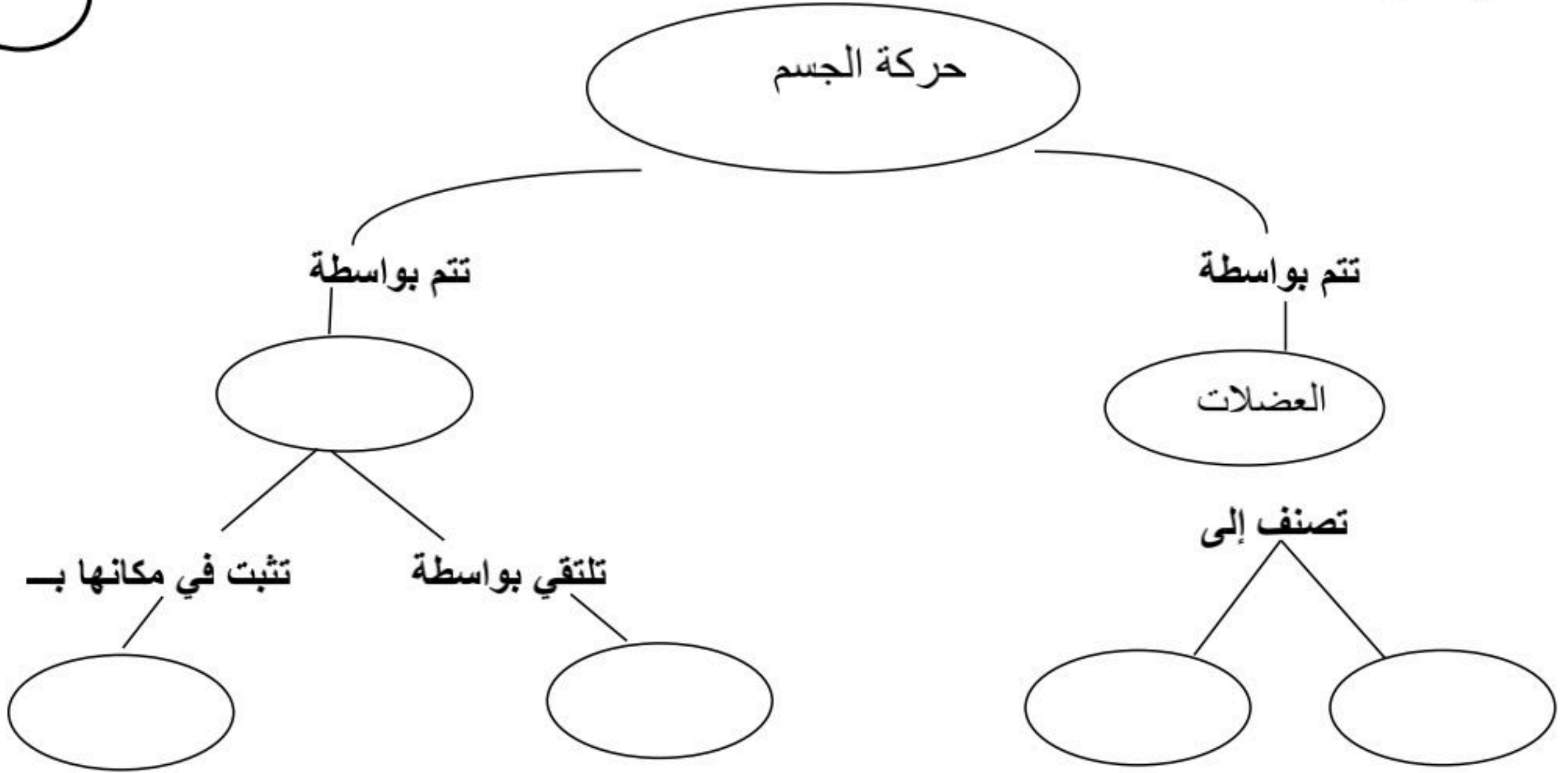
السؤال الأول : أ- اختاري الاجابة الصحيحة في كلا مما يلي :

| | | | |
|-----|---|---|---------------------|
| ١. | مالذي يسبب الأمراض المعدية: | | |
| أ | الوراثة | ج | المواد الكيميائية |
| ب | التحسس | د | المخلوقات الحية |
| ٢. | خلايا تهاجم مسببات المرض: | | |
| أ | خلايا الدم الحمراء | ج | الصفائح الدموية |
| ب | خلايا الدم البيضاء | د | الخلايا العصبية |
| ٣. | أي مما يلي يحمل الأكسجين في الدم: | | |
| أ | اللمف | ج | خلايا الدم البيضاء |
| ب | خلايا الدم الحمراء | د | الصفائح الدموية |
| ٤. | مانوع مولدات الضد التي تحتوي عليها فصيلة الدم (O) : | | |
| أ | B | ج | A-B |
| ب | A | د | لا يوجد |
| ٥. | مالذي يتكون في الدم لمحاربة مولدات الضد : | | |
| أ | الاجسام المضادة | ج | مواد مسببة للحساسية |
| ب | الهرمونات | د | مسببات المرض |
| ٦. | أي الأمراض التالية سببه فيروس يهاجم خلايا الدم البيضاء: | | |
| أ | الإيدز | ج | الحصبة |
| ب | الأنفلونزا | د | شلل الأطفال |
| ٧. | أي الأعضاء التالية عضو ملحق بالقناة الهضمية : | | |
| أ | الفم | ج | المعدة |
| ب | الكبد | د | الأمعاء الغليظة |
| ٨. | مواد غذائية تصنعها البكتيريا في الأمعاء الغليظة : | | |
| أ | الدهون | ج | الفيتامينات |
| ب | الأملاح المعدنية | د | البروتينات |
| ٩. | إلى أي المجموعات الغذائية ينتمي اللبن والجبن : | | |
| أ | الأطعمة الغنية بالكالسيوم | ج | الحبوب |
| ب | البروتينات | د | الفواكة |
| ١٠. | أي المواد التالية لا يتم إمتصاصها بعد مرورها بالكلية : | | |
| أ | الأملاح | ج | السكر |
| ب | الفضلات | د | الماء |
| ١١. | أي الأمراض التالية يسببه التدخين : | | |
| أ | سرطان الرئة | ج | الأنفلونزا |
| ب | السكري | د | إلتهاب المثانة |

| | | | |
|----|---|---|-------------------------|
| ١٢ | أي مما يلي لا تفرزه الغدة العرقية : | | |
| أ | الماء | ج | الفضلات |
| ب | الأملاح | د | الدهون |
| ١٣ | يتم إنتاج خلايا الدم الحمراء في : | | |
| أ | العظم الكثيف | ج | الغضروف |
| ب | السمحاق | د | نخاع العظم |
| ١٤ | توجد المفاصل غير المتحركة (الثابتة) في الإنسان في : | | |
| أ | المرفق | ج | الجمجمة |
| ب | العنق | د | الرسغ |
| ١٥ | فيتامين يتم صناعته في الجلد : | | |
| أ | أ | ج | ك |
| ب | د | د | ج |
| ١٦ | أي جزء من العين يتجمع عليه الضوء : | | |
| أ | العدسات | ج | البؤبؤ |
| ب | الشبكية | د | القرنية |
| ١٧ | مادة كيميائية تفرزها الغدة الصماء: | | |
| أ | الهرمون | ج | الحمض |
| ب | الإنزيم | د | اللعاب |
| ١٨ | يسمى إتحاد البويضة مع الحيوان المنوي : | | |
| أ | دورة الحيض | ج | الإباضة |
| ب | الإخصاب | د | البلوغ |
| ١٩ | أي الغدد التالية ليست من الغدد الصماء : | | |
| أ | اللعابية | ج | الزعرية |
| ب | النخامية | د | السنوبرية |
| ٢٠ | أي العبارات التالية غير صحيحة فيما يتعلق بالتوائم المتماثلة : | | |
| أ | ينتجان عن بويضة واحدة | ج | يختلفان في الجنس |
| ب | يحتويان على نفس المادة الوراثية | د | لهما نفس الصفات الشكلية |
| ٢١ | غدة تسيطر على معظم النشاطات الحيوية في الجسم : | | |
| أ | النخامية | ج | الخصيتان |
| ب | الدرقية | د | الكَظَرِيَّة |
| ٢٢ | يتم معرفة جنس الجنين في الشهر : | | |
| أ | الثاني | ج | الخامس |
| ب | الرابع | د | السابع |
| ٢٣ | مانوع مفصل المرفق : | | |
| أ | رزي | ج | إنزلاقي |
| ب | كروي | د | محوري |
| ٢٤ | يسمى أي تغير داخلي أو خارجي ينتج عنه إستجابة | | |
| أ | رد مفاعل منعكس | ج | منبه |
| ب | مستقبلا" | د | نبض القلب |
| ٢٥ | أي الغدد التالية توجد في العنق : | | |
| أ | النخامية | ج | الكَظَرِيَّة |
| ب | الدرقية | د | البنكرياس |



ب - أكمل الخريطة المفاهيمية التالية :



السؤال الثاني : أ_ ضع الكلمة المناسبة في الفراغ المناسب

{ الحمل - الزواج الآمن - البشرة - الشق التشابكي - الأملاح المعدنية - المناعة الطبيعية - الحساسية - البسترة
_ السائل المنوي - السمحاق - الهيموجلوبين - الحركة الدودية - المثانة - النفريديات - الكيس الرهلي }

- ١- مرحلة التطور التي يمر بها الجنين إلى لحظة ولادته .
- ٢- حالة الزواج التي يكون فيها الطرفين خاليان من الأمراض الوراثية.
- ٣- هي الطبقة الخارجية من الجلد.
- ٤- فراغ صغير ينتقل عبره السائل العصبي .
- ٥- مواد غذائية غير عضوية .
- ٦- تحدث عندما يكون الجسم الأجسام المضادة الخاصة به.
- ٧- تحفز إفراز الهستامين
- ٨- تسخين السائل لقتل البكتيريا الضارة فيه .
- ٩- خليط من الحيوانات المنوية والسائل.
- ١٠- الغطاء الخارجي الصلب للعظم .
- ١١- مادة كيميائية في خلايا الدم الحمراء
- ١٢- إنقباض عضلات المرئ
- ١٣- كيس عضلي مرن يخزن البول
- ١٤- وحدات الترشيح في الكلية .
- ١٥- كيس يحمي الجنين .

ب _ أكمل جدول المقارنة التالي :

| عمر بعض مكونات الدم | |
|---------------------|--------------------|
| العمر | مكونات الدم |
| | خلايا الدم الحمراء |
| | خلايا الدم البيضاء |
| | الصفائح الدموية |

السؤال الثالث :

أ_ حددي أماكن حدوث العمليات التالية على الشكل { الإباضة - الإخصاب _ الإنزراع }



الجهاز التناسلي الأنثوي

ب- صنفی الأمراض التالية إلى (معدية _ غير معدية)

- السكري
- السيلان
- السرطان

تحت الأسئلة

بالتوفيق للجميع .

معلمات المادة أ : تمام فالح أ: فاطمة فالح

التاريخ: / / ١٤٤٥ هـ
المادة: العلوم
الزمن: ساعتين
الصف: ثاني متوسط

| اسم الطالب | رقم الجلوس | أسئلة اختبار مادة العلوم الفصل الدراسي الثاني الدور (الأول) للعام الدراسي: ١٤٤٥ هـ | | | | |
|------------|------------|--|------------|---------|-------------|---------|
| الدرجة | رقم | كتابه | اسم المصحح | التوقيع | اسم المراجع | التوقيع |
| | ٤٠ | | | | | |

..... / ٨ درجة

السؤال الأول: اختر الإجابة الصحيحة مما يلي :

| | | | | | | | |
|---|-----------------|---|-----------------|---|-----------------|---|---------------|
| ١. مادة كيميائية توجد في خلايل الدم الحمراء: | | | | | | | |
| أ | الهيموجلوبين | ب | الهستامين | ج | الإيدز | د | السرطان |
| ٢. المعدة تفرز حمض.....فتقوم بالهضم الكيميائي : | | | | | | | |
| أ | الكبريتيك | ب | النيتريك | ج | الكربونيك | د | الهيدروكلوريك |
| ٣. أي الأعضاء التالية ملحق بالجهاز الهضمي : | | | | | | | |
| أ | القم | ب | المعدة | ج | الأمعاء الغليظة | د | الكبد |
| ٤. تنتج مادة كيميائية تسمى..... وهي صبغة تحمي الجلد وتكسبه لونه | | | | | | | |
| أ | البشرة | ب | فيتامين د | ج | الغدد العرقية | د | الميلانين |
| ٥. غشاء صلب يغطي العظم ، تحمل الاوعية الدموية الغذاء لداخل العظم وتعمل الأعصاب على إصدار الإشارات هو: | | | | | | | |
| أ | السمحاق | ب | العظم الكثيف | ج | العظم الإسفنجي | د | تجويف العظم |
| ٦. يتركب الجهاز العصبي من وحدات وظيفية أساسية تسمى | | | | | | | |
| أ | الخلايا العصبية | ب | الخلايا الدهنية | ج | الخلايا العظمية | د | جسم الخلية |
| ٧. أي الأجزاء التالية جزء من الأذن الداخلية : | | | | | | | |
| أ | السندان | ب | الركاب | ج | القوقعة | د | المطرقة |
| ٨. أين ينمو الجنين ويتطور: | | | | | | | |
| أ | قناة البيض | ب | المبيض | ج | المهبل | د | الرحم |

..... / ٩ درجة

السؤال الثاني: صغ علامة (✓) أمام العبارة الصحيحة , وعلامة (✗) أمام العبارة الخاطئة مما يلي :

| |
|---|
| ١. الإيدز فايروس يهاجم جهاز المناعة والدم وسوائل الجسم المختلفة () |
| ٢. الأنيميا (فقر الدم) تصيب خلايا الحمراء وتصبح غير قادرة على نقل الأكسجين. () |
| ٣. من أمراض الجهاز التنفسي الربو. () |
| ٤. العضلات (إرادية) هي عضلات التي يمكن التحكم فيها. () |
| ٥. القرنية هي مقطع شفاف في مقدمة العين () |
| ٦. الغدة النخامية توجد فوق الكلية. () |
| ٧. يتكون الحيوان المنوي من ذيل فقط ويساعد في حركة الحيوان المنوي. () |
| ٨. الطلق هي عملية انقباض عضلات الرحم ومع زيادة قوة الانقباض () |
| ٩. من وظائف الجهاز الهيكلي تنظيم وثبات درجة الحرارة () |

تابع خلف الورقة

(الاحصاب - الغدد القنوية - الإنزيمات - البيضاء - الصفائح الدموية - رد الفعل المنعكس - الحمل - الفيتامينات - الحمراء - الأوردة)

| |
|--|
| ١. الأوعية الدموية التي تعيد الدم إلى القلب هي |
| ٢. أجزاء خلوية تساعد على تخثر الدم. |
| ٣. مواد غذائية تحتاج إليها بكميات قليلة هي |
| ٤. تحدث عملية الهضم الكيميائي بسبب وجود..... |
| ٥. هو استجابة لإرادية تلقائية سريعة للمنبه هو..... |
| ٦. تصب إفرازاتها في الجسم عبر أنبوب صغير هي..... |
| ٧. تسمى الفترة الواقعة بين إخصاب البويضة حتى حدوث عملية الولادة..... |
| ٨. يسمى اتحاد الحيوان المنوي والبويضة..... |
| ٩. الخلايا التي تهاجم مسببات المرض هي خلايا..... |

السؤال الرابع: (أ) أجب عن الأسئلة التالية :

١- اذكر مكونات الدم ؟

.....
.....

٢- أذكر أنواع التوائم؟

.....
.....

(ب) علل لما يلي :

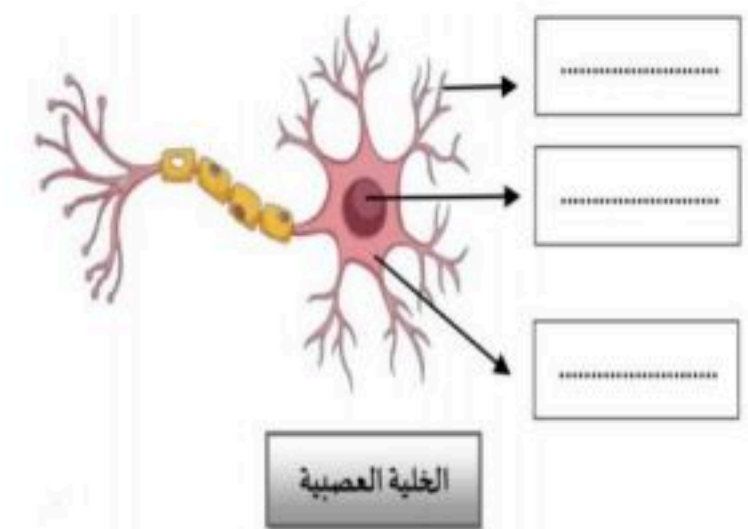
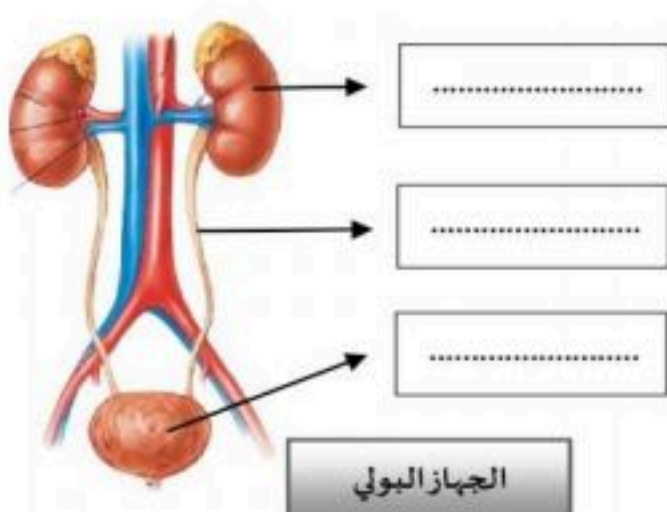
١. يطلق على الشخص الذي فصيلة دمه O المانح العام

.....

٢- ظهور اللون الأصفر في أثناء شفاء الكدم.

.....

(ج) أكمل البيانات على الصورة التالية :



انتهت الأسئلة