

تم تحميل وعرض المادة من

# منهجي

mnhaji.com



موقع منهجي منصة تعليمية توفر كل ما يحتاجه المعلم  
والطالب من حلول الكتب الدراسية وشرح للدروس  
بأسلوب مبسط لكافة المراحل التعليمية وتوزيع  
المناهج وتحضير وملخصات ونماذج اختبارات وأوراق  
عمل جاهزة للطباعة والتحميل بشكل مجاني

حمل تطبيق منهجي ليصلك كل جديد



الدرجة رقما	٢٠	الدرجة كتابة	درجة فقط	المصحح التوقيع	المراجع التوقيع
----------------	----	-----------------	----------	-------------------	--------------------

اختبار منتصف الفصل الدراسي الثاني ( الدور الأول ) لعام ١٤٤٥ هـ

اسم الطالب :	رقم الجلوس :
--------------	--------------

١٠
----

السؤال الأول : اختر الإجابة الصحيحة لكل فقرة من الفقرات التالية :

١	من البيانات بالجدول اكتب نسبة الفوز إلى الخسارة في أبسط صورة:	الفريق عدد المباريات	الفوز	الخسارة	التعادل
أ	$\frac{1}{3}$	ب	$\frac{5}{6}$	ج	$\frac{3}{4}$
د	$\frac{4}{5}$	٢	صف فيه ٣٢ طالبا شارك ٦ منهم في المهرجان المدرسي ، فما نسبة عدد الطلاب المشاركين في المهرجان إلى غير المشاركين؟	أ	$\frac{13}{3}$
ب	$\frac{16}{3}$	ج	$\frac{3}{13}$	د	$\frac{3}{16}$
٣	يستطيع صهيب طباعة ١٥٣ كلمة في ٣ دقائق ، فما عدد الكلمات التي يمكن طباعتها في ١٠ دقائق بالمعدل نفسه؟	أ	٥٠٠	ب	١٥٠
ج	١٥٠	د	٥١٠	٤	حل التناسب $\frac{32}{9} = \frac{32}{18}$ س
ب	٤ = س	ج	٦ = س	د	٨ = س
٥	معدل الوحدة ٩٠ كم لكل ١٥ لترات =	أ	$\frac{8}{1}$	ب	$\frac{9}{1}$
ج	$\frac{7}{1}$	د	$\frac{6}{1}$	٦	ما المسافة الفعلية بين مدينتي أبوظبي و العين اذا كانت المسافة علي الرسم ٣سم ومقياس الرسم ١سم = ٤٠ كلم
ب	١٢٠ كم	ج	٩٠ كم	د	١٠٠ كم
٧	أوجد عامل المقياس إذا كان مقياس الرسم ١سم = ٤ م	أ	$\frac{1}{4}$	ب	$\frac{1}{400}$
ج	$\frac{1}{400}$	د	$\frac{1}{4}$	٨	$\frac{1}{3}$ ٥ ياردة = ..... قدم ( ١ ياردة = ٣ قدم )
ب	١٤	ج	١٥	د	١٧
٩	٤ قدم = ..... بوصة ( ١ قدم = ١٢ بوصة )	أ	٤٠	ب	٣٢
ج	٤٨	د	٦٤	١٠	معدل الوحدة ل ١٨٠٠ كلم في ساعتين
ب	١٠٠٠ كلم / ساعة	ج	٩٠٠ كلم / ساعة	د	٨٠٠ كلم / ساعة
١٠٠٠ كلم / ساعة	٧٠٠ كلم / ساعة				

١.	النسبة التي تقارن بين كميتين لهما وحدتان مختلفتان تسمى التناسب
٢.	وافق ١٢ طبيبا من ٢٠ على الاقتراح ، وافق ٦ أطباء من ١٠ على الاقتراح نسبتان متكافئتان
٣.	في النظام المتري يعد الكيلوجرام ( كجم ) الوحدة الأساسية لقياس الكتلة
٤.	التناسب هو حالة تتساوى فيها نسبتان أو معدلان على الأقل.
٥.	الزيادة في السعر هو القيمة التي تطرح من سعر السلعة الاصيلي

## السؤال الثالث:

أ) حدد النسب المتكافئة في كل مما يأتي:

٢٠ ريالاً لكل ١٦ كيلوجراماً

٣٢ ريالاً لكل ٤٠ كيلوجراماً

٢٧ طالبا مقابل ٦ مجاهر

١٨ طالبا مقابل ٤ مجاهر

ب - أكمل ما يلي :

$$١ - \frac{١}{٤} \text{ رطل} = \dots\dots\dots \text{ أوقية}$$

$$٢ - ٧٢٠ \text{ سم} = \dots\dots\dots \text{ م}$$

٣- يستطيع مازن الركض مسافة ١٢٠ م في ٢٤ ثانية . فكم ثانية يحتاج ليركض مسافة ٣٠٠ م وفق المعدل نفسه؟

.....  
 .....

انتهت الاسئلة ,, أرجو لكم التوفيق والنجاح

# نموذج الإجابة

المملكة العربية السعودية  
وزارة التعليم  
إدارة التعليم بمنطقة  
مكتب تعليم  
متوسطة

الصف : أول متوسط  
المادة : رياضيات  
الزمن : ساعتان  
التاريخ : / / ١٤٤٥ هـ  
عدد الصفحات : ٢

وزارة التعليم  
Ministry of Education

الدرجة رقما	٢٠	الدرجة كتابة	درجة فقط	المصحح التوقيع	المراجع التوقيع
----------------	----	-----------------	----------	-------------------	--------------------

اختبار منتصف الفصل الدراسي الثاني ( الدور الأول ) لعام ١٤٤٥ هـ

اسم الطالب :

رقم الجلوس :

١٠

السؤال الأول : اختر الإجابة الصحيحة لكل فقرة من الفقرات التالية :  $\frac{5}{6} \div \frac{2}{4} = \frac{5}{6}$   $\frac{2}{4} \div \frac{5}{6} = \frac{10}{12}$   
من البيانات بالجدول اكتب نسبة (الفوز) إلى (الخسارة) في أبسط صورة:

الفريق	الفوز	الخسارة	التعادل
عدد المباريات	١٠	١٢	٨
١	ب	ج	د
٢	ب	ج	د
٣	ب	ج	د
٤	ب	ج	د
٥	ب	ج	د
٦	ب	ج	د
٧	ب	ج	د
٨	ب	ج	د
٩	ب	ج	د
١٠	ب	ج	د

١٤٠

$$900 = \frac{1800}{2}$$



درجات ٥

ضع علامة (٧) أمام العبارة الصحيحة و علامة (x) أمام العبارة الخاطئة :

X	١٢٠ ١٢٠	١. النسبة التي تقارن بين كميتين لهما وحدتان مختلفتان تسمى التناسب
✓	<del><math>\frac{12}{10} \times \frac{12}{20}</math></del>	٢. وافق ١٢ طبيبا من ٢٠ على الاقتراح ، وافق ٦ أطباء من ١٠ على الاقتراح نسبتان متكافئتان
✓		٣. في النظام المتري يعد الكيلوجرام ( كجم ) الوحدة الأساسية لقياس الكتلة
✓		٤. التناسب هو حالة تتساوى فيها نسبتان أو معدلان على الأقل.
✓		٥. الزيادة في السعر هو القيمة التي تطرح من سعر السلعة الاصيلي

درجات ٥

### السؤال الثالث:

١- حدد النسب المتكافئة في كل مما يأتي:

٢٠ ريالاً لكل ١٦ كيلوجراماً

٣٢ ريالاً لكل ٤٠ كيلوجراماً

~~$\frac{32}{40} \times \frac{20}{16}$~~  غير متساوية

ب- أكمل ما يلي:  $\frac{4}{16} \times \frac{9}{6}$

١-  $\frac{1}{4} \leftarrow 2 \text{ رطل} = \dots \dots \dots \text{ أوقية}$

٢- ٧٢٠ سم =  $\dots \dots \dots$  م  $\frac{7}{10}$

$$\frac{12}{10} \times \frac{12}{20}$$

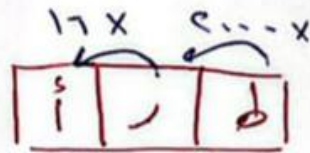
$$\frac{12}{10} \times \frac{12}{20}$$

٢٧ طالبا مقابل ٦ مجاهر

١٨ طالبا مقابل ٤ مجاهر

$$\frac{27}{18} = \frac{6}{4}$$

النسب متكافئة

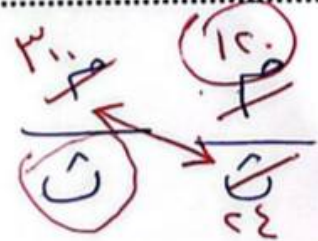


~~$\frac{7}{10} \times \frac{7}{10}$~~

٣- يستطيع مازن الركض مسافة ٢٠ م في ٢٤ ثانية. فكم ثانية يحتاج ليركض مسافة ٣٠٠ م وفق المعدل نفسه؟

٧٢٠٠

انتهت الاسئلة ،،، أرجو لكم التوفيق والنجاح



$$\frac{120}{72} = \frac{300}{x}$$

$$\boxed{720} = \frac{7200}{10}$$

وأعني لكم بالتوفيق

$$\frac{120}{72} \times \frac{300}{x}$$

اختبار الفصل الرابع : النسبة والتناسب

اسم الطالب:

الصف : أول متوسط

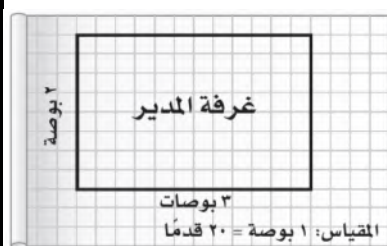
٢٠

السؤال الأول : اختر الإجابة الصحيحة :

(أ) الجمع	(ب) الضرب	(ج) الطرح	(د) القسمة
(أ) معدل الوحدة	(ب) التناسب	(ج) المعدل	(د) النسبة
(أ) ٦٠ كلم / ساعة	(ب) ٨٠ كلم / ساعة	(ج) ٩٠ كلم / ساعة	(د) ٧٠ كلم / ساعة
(أ) ١٣ : ٣	(ب) ١٦ : ٣	(ج) ٣ : ١٣	(د) ٣ : ١٦
(أ) ٢١ ريال	(ب) ٢٢,٥ ريال	(ج) ٢٤ ريال	(د) ٢٠,٥ ريال
(أ) ٥ ياردات	(ب) ٩ ياردات	(ج) ٦ ياردات	(د) ٨ ياردات
(أ) ٣ طن	(ب) ١,٥ طن	(ج) ٢ طن	(د) ٢,٥ طن
(أ) ٢٤ بوصة	(ب) ١٨ بوصة	(ج) ٣٠ بوصة	(د) ٣٦ بوصة
(أ) ٦٤ أوقية	(ب) ٤٨ أوقية	(ج) ٤٠ أوقية	(د) ٥٦ أوقية
(أ) ٧,٢ م	(ب) ٠,٧٢ م	(ج) ٧٢ م	(د) ٠,٠٧٢ م
(أ) $\frac{١ \text{ ملم}}{٣ \text{ ملم}}$	(ب) $\frac{٢ \text{ ملم}}{٣ \text{ ملم}}$	(ج) $\frac{١ \text{ ملم}}{٥ \text{ ملم}}$	(د) $\frac{٢ \text{ ملم}}{٥ \text{ ملم}}$

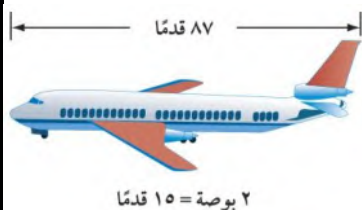


١ سم = ١٥ ملم



١٢) إذا كان بُعدا غرفة مدير المدرسة كما في المخطط ، فما البعدان الفعليان للغرفة بالقدم؟

- أ) ٢٤ ، ٤٨ (ب) ٣٠ ، ٥٢ (ج) ٤٠ ، ٦٠ (د) ٣٧,٥ ، ٦٥



١٣) طول نموذج الطائرة =

- أ) ٩,٥ بوصة (ب) ١٣ بوصة (ج) ١٠,٥ بوصة (د) ١١,٦ بوصة

١٤) اكتب النسبة المئوية ١٣٥٪ على صورة كسر اعتيادي في أبسط صورة

- أ)  $1\frac{3}{20}$  (ب)  $1\frac{5}{20}$  (ج)  $1\frac{7}{20}$  (د)  $1\frac{11}{20}$

١٥) اكتب الكسر الاعتيادي  $\frac{3}{4}$  على صورة نسبة مئوية

- أ) ٧٠٪ (ب) ٧٥٪ (ج) ٨٥٪ (د) ٨٠٪

السؤال الثاني : بين ما إذا كانت النسبتان متكافئتين أم لا ، وضح إجابتك:

- أ) وافق ١٢ طبيبا من ٢٠ على الاقتراح.  
وافق ٦ أطباء من ١٠ على الاقتراح.
- ب) حافلتان مقابل ٧ سيارات صغيرة.  
١٠ حافلات مقابل ١٥ سيارة صغيرة.

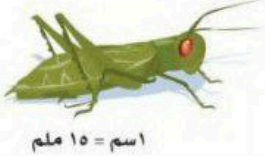
السؤال الثالث : حل التناسب  $\frac{2}{5} = \frac{15}{9}$

# نموذج الإجابة

٢٠

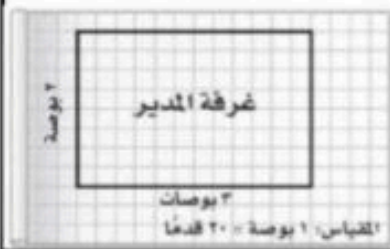
السؤال الأول : اختر الإجابة الصحيحة :

(أ) النسبة هي مقارنة بين كميتين باستعمال الجمع	(ب) الضرب	(ج) الطرح	(د) القسمة
(٢) تسمى النسبة التي تقارن بين كميتين لهما وحدتان مختلفتان أ) معدل الوحدة	(ب) التناسب	(ج) المعدل	(د) النسبة
(٣) معدل الوحدة لـ ٤٨٠ كلم في ٦ ساعات = أ) ٦٠ كلم / ساعة	(ب) ٨٠ كلم / ساعة	(ج) ٩٠ كلم / ساعة	(د) ٧٠ كلم / ساعة
(٤) صف فيه ٣٢ طالبا ، شارك ٦ منهم في المهرجان المدرسي ، فما نسبة عدد الطلاب المشاركين في المهرجان إلى غير المشاركين أ) ١٣ : ٣	(ب) ١٦ : ٣	(ج) ٣ : ١٣	(د) ٣ : ١٦
(٥) اشترى إسماعيل ٤ دفاتر بمبلغ ١٨ ريال ، فما ثمن ٥ دفاتر ؟ أ) ٢١ ريال	(ب) ٢٢,٥ ريال	(ج) ٢٤ ريال	(د) ٢٠,٥ ريال
(٦) حول ١٨ قدما إلى ياردات ( ١ ياردة = ٣ أقدام ) أ) ٥ ياردات	(ب) ٩ ياردات	(ج) ٦ ياردات	(د) ٨ ياردات
(٧) حول ٥٠٠٠ رطل إلى طن ( ١ طن = ٢٠٠٠ رطل ) أ) ٣ طن	(ب) ١,٥ طن	(ج) ٢ طن	(د) ٢,٥ طن
(٨) حول ٢,٥ قدم إلى بوصة ( ١ قدم = ١٢ بوصة ) أ) ٢٤ بوصة	(ب) ١٨ بوصة	(ج) ٣٠ بوصة	(د) ٣٦ بوصة
(٩) حول ٣ أرطال إلى أوقية ( ١ رطل = ١٦ أوقية ) أ) ٦٤ أوقية	(ب) ٤٨ أوقية	(ج) ٤٠ أوقية	(د) ٥٦ أوقية
(١٠) حول ٧٢٠ سم إلى م ( ١ م = ١٠٠ سم ) أ) ٧,٢ م	(ب) ٠,٧٢ م	(ج) ٧٢ م	(د) ٠,٠٧٢ م
(١١) عامل مقياس الرسم ١ سم = ١٥ ملم أ) $\frac{١}{٣}$ ملم	(ب) $\frac{٢}{٣}$ ملم	(ج) $\frac{١}{٥}$ ملم	(د) $\frac{٢}{٥}$ ملم



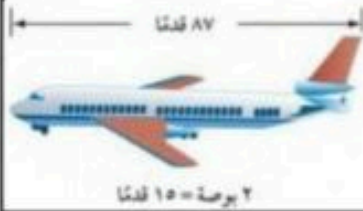
١ سم = ١٥ ملم





١٢ إذا كان بُعدا غرفة مدير المدرسة كما في المخطط ، فما البعدان الفعليان للغرفة بالقدم؟

- (أ) ٢٤ ، ٤٨ (ب) ٣٠ ، ٥٢ (ج) ٤٠ ، ٦٠ (د) ٣٧ ، ٥٠ ، ٦٥



١٣ طول نموذج الطائرة =

- (أ) ٩ ، ٥ بوصة (ب) ١٣ بوصة (ج) ١٠ ، ٥ بوصة (د) ١١ ، ٦ بوصة

١٤ اكتب النسبة المئوية ١٣٥٪ على صورة كسر اعتيادي في أبسط صورة

- (أ)  $1\frac{3}{20}$  (ب)  $1\frac{5}{20}$  (ج)  $\frac{7}{20}$  (د)  $1\frac{11}{20}$

١٥ اكتب الكسر الاعتيادي  $\frac{3}{4}$  على صورة نسبة مئوية

- (أ) ٧٠٪ (ب) ٧٥٪ (ج) ٨٥٪ (د) ٨٠٪

السؤال الثاني : بين ما إذا كانت النسبتان متكافئتين أم لا ، وضح إجابتك:

(ب) حافلتان مقابل ٧ سيارات صغيرة.  
١٠ حافلات مقابل ١٥ سيارة صغيرة.

(أ) وافق ١٢ طبيباً من ٢٠ على الاقتراح.  
وافق ٦ أطباء من ١٠ على الاقتراح.

غير متكافئه

$$\frac{10}{15} \times \frac{2}{7}$$

$$10 \times 7 = 15 \times 2$$

$$70 = 30$$

$$\frac{6}{10} \times \frac{12}{20}$$

$$6 \times 20 = 10 \times 12$$

$$120 = 120$$

متكافئه

$$,2 = 0 \times 10$$

$$,2 = 75$$

$$,2 = 37,5$$

السؤال الثالث : حل التناسب  $\frac{2}{5} = \frac{10}{\quad}$

الأسم : ..... اول متوسط ( )

٢٠

اختبار الباب الرابع ( النسبة والتناسب )

اختاري الإجابة الصحيحة:

١- هي مقارنة بين كميتين باستعمال القسمة:

أ-	النسبة	ب-	المعدل	ج-	معدل الوحدة
----	--------	----	--------	----	-------------

٢- معدل الوحدة ل ٣٠٠ ريال لكل ٦ ساعات

أ-	٣٠ ريال / ساعة	ب-	٥٠ ريال / ساعة	ج-	٣٠٠ ريال / ساعة
----	----------------	----	----------------	----	-----------------

٣- الوحدة الأساسية للكتلة هي:

أ-	المتر	ب-	الكيلو جرام	ج-	النتر
----	-------	----	-------------	----	-------

٤- صف فيه ٣٢ طالباً شارك ٦ منهم في المهرجان المدرسي

فما نسبة عدد الطلاب المشاركين في المهرجان إلى غير المشاركين :

أ-	١٣ : ٣	ب-	١٦ : ٣	ج-	٢ : ١٣
----	--------	----	--------	----	--------

٥- يستطيع صهيب طباعة ١٥٣ كلمة في ٣ دقائق فما عدد الكلمات

التي يمكن طباعتها في ١٠ دقائق بالمعدل نفسه :

أ-	١٥٠	ب-	٥١٠	ج-	٢٥٠
----	-----	----	-----	----	-----

٦- ٣٦ ياردة ----- قدم :

أ-	٢١٠	ب-	١٢٠	ج-	١٠٨
----	-----	----	-----	----	-----

٧- ٣ أرطال ----- أوقية :

أ-	١٢	ب-	٢٤	ج-	٤٨
----	----	----	----	----	----

٨- قطع عدنان مسافة ٦٠ م والتي تمثل  $\frac{2}{3}$  الطريق إلى منزل شقيقه،

فما المسافة المتبقية ليصل إلى منزل شقيقه:

أ-	٦٠ متر	ب-	١٥ متر	ج-	٣٠ متر
----	--------	----	--------	----	--------

٩- عامل المقياس =



أ-	$\frac{1}{4}$	ب-	$\frac{1}{40}$	ج-	$\frac{1}{400}$
----	---------------	----	----------------	----	-----------------

١٠- حل التناسب الآتي  $\frac{5}{هـ} = \frac{2}{٦}$

أ-	١٥	ب-	٤٥	ج-	٣٠
----	----	----	----	----	----

١١- ١ طن = ----- رطل

أ-	٥٠٠	ب-	١٠٠٠	ج-	٢٠٠٠
----	-----	----	------	----	------

# نموذج الإجابة

الأسم : ..... اول متوسط ( )

٢٠

اختبار الباب الرابع ( النسبة والتناسب )

اختاري الإجابة الصحيحة:

١- هي مقارنة بين كميتين باستعمال القسمة:

معدل الوحدة	-ج-	المعدل	-ب-	النسبة	أ-
-------------	-----	--------	-----	--------	----

٢- معدل الوحدة ل ٣٠٠ ريال لكل ٦ ساعات

٣٠٠ ريال / ساعة	-ج-	٥٠ ريال / ساعة	-ب-	٣٠ ريال / ساعة	أ-
-----------------	-----	----------------	-----	----------------	----

٣- الوحدة الأساسية للكتلة هي:

الليتر	-ج-	الكيلو جرام	-ب-	المتر	أ-
--------	-----	-------------	-----	-------	----

٤- صف فيه ٣٢ طالباً شارك ٦ منهم في المهرجان المدرسي

فما نسبة عدد الطلاب المشاركين في المهرجان إلى غير المشاركين :

٢ : ١٣	-ج-	١٦ : ٣	-ب-	١٣ : ٣	أ-
--------	-----	--------	-----	--------	----

٥- يستطيع صهيب طباعة ١٥٣ كلمة في ٣ دقائق فما عدد الكلمات

التي يمكن طباعتها في ١٠ دقائق بالمعدل نفسه :

٢٥٠	-ج-	٥١٠	-ب-	١٥٠	أ-
-----	-----	-----	-----	-----	----

٦- ٣٦ ياردة ----- قدم :

١٠٨	-ج-	١٢٠	-ب-	٢١٠	أ-
-----	-----	-----	-----	-----	----

٧- ٣ أرتال ----- أوقية :

٤٨	-ج-	٢٤	-ب-	١٢	أ-
----	-----	----	-----	----	----

٨- قطع عدنان مسافة ٦٠ م والتي تمثل  $\frac{2}{3}$  الطريق إلى منزل شقيقه،

فما المسافة المتبقية ليصل إلى منزل شقيقه:

٣٠ متر	-ج-	١٥ متر	-ب-	٦٠ متر	أ-
--------	-----	--------	-----	--------	----

٩- عامل المقياس =



$\frac{1}{400}$	-ج-	$\frac{1}{40}$	-ب-	$\frac{1}{4}$	أ-
-----------------	-----	----------------	-----	---------------	----

١٠- حل التناسب الآتي  $\frac{5}{8} = \frac{2}{6}$

٣٠	-ج-	٤٥	-ب-	١٥	أ-
----	-----	----	-----	----	----

١١- ١ طن = ----- رطل

٢٠٠٠	-ج-	١٠٠٠	-ب-	٥٠٠	أ-
------	-----	------	-----	-----	----

اسم الطالب:

(أ) اختر الإجابة الصحيحة لكل مما يلي :

(١) أوجد معدل الوحدة لـ ٣٠٠ ريال لكل ٥ ساعات يساوي ..... ريالاً / ساعة

(أ) ٤٠ (ب) ٥٠ (ج) ٦٠ (د) ٧٠

(٢) أكمل ٣ أقدام = ..... بوصة

(أ) ١٢ (ب) ٢٤ (ج) ٣٦ (د) ١٦

(٣) ١ ياردة = ..... أقدام

(أ) ٣ (ب) ٤ (ج) ٥ (د) ٧

(٤) الوحدة الأساسية للسعة هي .....

(أ) اللتر (ب) الجرام (ج) الكيلو جرام (د) المتر

(٥) حل التناسب  $\frac{ص}{٢} = \frac{٣}{٦}$  ، ص = .....

(أ) ١ (ب) ٢ (ج) ٣ (د) ٤

(٦) ما العدد الذي يساوي ٥٠ % من ٤٠ ؟

(أ) ٤٠ (ب) ٢٠ (ج) ٥٠ (د) ٨٠

(٧) ما النسبة المئوية للعدد ٣ من ٦ ؟ تساوي .....

(أ) ٣٠ % (ب) ٤٠ % (ج) ٥٠ % (د) ٦٠ %

(٨) في النظام المتري يعد المتر (م) الوحدة الأساسية لقياس .....

(أ) الكتلة (ب) الطول (ج) السعة (د) الجرام

(ب) ضع علامة ( ✓ ) أمام العبارة الصحيحة و علامة ( × ) أمام العبارة الخاطئة في كل مما يلي :

١	تسمى النسبة التي تقارن بين كميتين لهما وحدتان مختلفتان بالمعدل	( )
٢	عند تبسيط المعدل بحيث يصبح مقامه ١ يسمى بمعدل الوحدة	( )
٣	النسبة هي مقارنة بين كميتين باستعمال الجمع	( )
٤	نسبة ٢٠٠ كلم في ٤ ساعات، ونسبة ٥٠٠ كلم في ٥ ساعات نسبتان متكافئتان	( )
٥	تستعمل مقاييس الرسم لتمثيل الأشياء التي تكون كبيرة جداً أو صغيرة جداً عندما ترسم بحجمها الحقيقي	( )



(ج) ضع رقم الفقرة من العمود (أ) أمام ما يناسبه في العمود (ب)

العمود (ب)		العمود (أ)	
$\frac{1}{4}$		ما العدد الذي ٥٠٪ منه يساوي ٣؟ هو.....	١
٣ ريالاً		٢٥٪ تساوي	٢
٦		إذا كان ثمن ٤ أقلام ب ١٢ ريالاً فما ثمن القلم الواحد؟	٥

(د) تبين البيانات في الجدول المجاور نتائج الفريق ب في ٣٠ مباراة استعمل هذه البيانات لكتابة كل نسبة فيما يأتي

عدد المباريات	الفريق ب
١٠	الفوز
١٢	الخسارة
٨	التعادل

الفوز : الخسارة

الخسارة : التعادل

الخسارة : جميع المباريات

(هـ) بين ما إذا كانت النسبتان متكافئتين أم لا ؟

٢٠ مسماراً لكل ٥ لوحات

١٢ مسماراً لكل ٣ لوحات

(و) احسب المسافة الفعلية بين مكة المكرمة وجدة إذا كان :

مقياس الرسم : ١ سم = ٢٤ كلم،

المسافة بينهما على الخريطة (تقريباً) = ٣ سم ؟

# نموذج إجابة

اسم الطالب:

(أ) اختر الإجابة الصحيحة لكل مما يلي :

(١) أوجد معدل الوحدة لـ ٣٠٠ ريال لكل ٥ ساعات يساوي ..... ريالاً / ساعة

(أ) ٤٠ (ب) ٥٠ (ج) ٦٠ (د) ٧٠

(٢) أكمل ٣ أقدام = ..... بوصة

(أ) ١٢ (ب) ٢٤ (ج) ٣٦ (د) ١٦

(٣) ١ ياردة = ..... أقدام

(أ) ٣ (ب) ٤ (ج) ٥ (د) ٧

(٤) الوحدة الأساسية للسعة هي .....

(أ) اللتر (ب) الجرام (ج) الكيلو جرام (د) المتر

(٥) حل التناسب  $\frac{ص}{٢} = \frac{٣}{٦}$  ،  $ص = \dots\dots$

(أ) ١ (ب) ٢ (ج) ٣ (د) ٤

(٦) ما العدد الذي يساوي ٥٠ % من ٤٠ ؟

(أ) ٤٠ (ب) ٢٠ (ج) ٥٠ (د) ٨٠

(٧) ما النسبة المئوية للعدد ٣ من ٦ ؟ تساوي.....

(أ) ٣٠ % (ب) ٤٠ % (ج) ٥٠ % (د) ٦٠ %

(٨) في النظام المتري يعد المتر (م) الوحدة الأساسية لقياس .....

(أ) الكتلة (ب) الطول (ج) السعة (د) الجرام

(ب) ضع علامة ( ✓ ) أمام العبارة الصحيحة و علامة ( × ) أمام العبارة الخاطئة في كل مما يلي :

١	تسمى النسبة التي تقارن بين كميتين لهما وحدتان مختلفتان بالمعدل	( ✓ )
٢	عند تبسيط المعدل بحيث يصبح مقامه ١ يسمى بمعدل الوحدة	( ✓ )
٣	النسبة هي مقارنة بين كميتين باستعمال الجمع	( × )
٤	نسبة ٢٠٠ كلم في ٤ ساعات ، ونسبة ٥٠٠ كلم في ٥ ساعات نسبتان متكافئتان	( × )
٥	تستعمل مقاييس الرسم لتمثيل الأشياء التي تكون كبيرة جداً أو صغيرة جداً عندما ترسم بحجمها الحقيقي	( ✓ )

ج) ضع رقم الفقرة من العمود (أ) أمام ما يناسبه في العمود (ب)

العمود (ب)		العمود (أ)	
$\frac{1}{4}$	٢	ما العدد الذي ٥٠ % منه يساوي ٣ ؟ هو .....	١
٣ ريالاً	٣	٢٥ % تساوي	٢
٦	١	إذا كان ثمن ٤ أقلام ب ١٢ ريالاً فما ثمن القلم الواحد ؟	٣

د) تبين البيانات في الجدول المجاور نتائج الفريق ب في ٣٠ مباراة استعمل هذه البيانات لكتابة كل نسبة فيما يأتي

عدد المباريات	الفريق ب
١٠	الفوز
١٢	الخسارة
٨	التعادل

$$\text{الفوز : الخسارة} = ١٠ : ١٢ = \frac{٥}{٦}$$

$$\text{الخسارة : التعادل} = ١٢ : ٨ = \frac{٣}{٢} = \frac{١٢}{٨}$$

الخسارة : جميع المباريات

هـ) بين ما إذا كانت النسبتان متكافئتين أم لا ؟

$$٢٠ \text{ مسماراً لكل } ٥ \text{ لوحات} = \frac{٢٠}{٥}$$

$$١٢ \text{ مسماراً لكل } ٣ \text{ لوحات} = \frac{١٢}{٣}$$

**النسبتان متكافئتين**

و) احسب المسافة الفعلية بين مكة المكرمة وجدة إذا كان :

مقياس الرسم : ١ سم = ٢٤ كلم،

المسافة بينهما على الخريطة (تقريباً) = ٣ سم ؟

$$\frac{٣}{٢٤} = \frac{١}{٢٤} \text{ المسافة تساوي } = ٢٤ \times ٣ \div ١ = ٧٢ \text{ كلم}$$

اختبار منتصف الفصل الدراسي الثاني مادة الرياضيات للصف الأول المتوسط

اسم الطالبية / .....

٢٠

السؤال الأول / اختاري الإجابة الصحيحة :-

١ - استعملي المعلومات الآتية في الجدول لكتابة النسبة على صورة كسر في أبسط صورة  
الخسارة: جميع المباريات

عدد المباريات	الفريق الأحمر
١٠	الفوز
١٢	الخسارة
٨	التعادل

أ	$\frac{2}{5}$	ب	$\frac{6}{15}$	ج	$\frac{4}{5}$	د	$\frac{2}{10}$
---	---------------	---	----------------	---	---------------	---	----------------

٢ - تحتوي قارورة على ١,٧٥ لتر من عصير الجزر ، فكم كمية العصير بالملتر

أ	١٧٥ مل	ب	١٧٥٠ مل	ج	١٧,٥ مل	د	٠,٠٠١٥٧ مل
---	--------	---	---------	---	---------	---	------------

٣- اكتبي الكسر الاعتيادي  $\frac{17}{30}$  في صورة نسبة مئوية

أ	% ٣٤	ب	% ٥١	ج	% ٨٦	د	% ٦٨
---	------	---	------	---	------	---	------

٤- أي زوج من النسب الآتية يشكل تناسباً

أ	$\frac{20}{4}$ ، $\frac{12}{2}$	ب	$\frac{15}{5}$ ، $\frac{20}{6}$	ج	$\frac{18}{12}$ ، $\frac{12}{8}$	د	$\frac{3}{12}$ ، $\frac{2}{10}$
---	---------------------------------	---	---------------------------------	---	----------------------------------	---	---------------------------------

٥ - اكتبي النسبة المئوية ١٥٠ % على شكل كسر اعتيادي في أبسط صورة

أ	$\frac{4}{5}$	ب	$\frac{2}{3}$	ج	$\frac{3}{4}$	د	$\frac{3}{2}$
---	---------------	---	---------------	---	---------------	---	---------------

٦- أوجد معدل الوحدة في ٣٠٠ ريال لكل ٦ ساعات

أ	٤٠ ريال / ساعة	ب	٤٥ ريال / ساعة	ج	٦٠ ريال / ساعة	د	٥٠ ريال / ساعة
---	----------------	---	----------------	---	----------------	---	----------------

٧- اوجد مقياس الرسم في نموذج الطائرة ( ١ سم = ٤ متر )

أ	$\frac{1}{4}$	ب	$\frac{1}{400}$	ج	٤	د	٤٠٠
---	---------------	---	-----------------	---	---	---	-----

٨- ما المسافة الفعلية بين المدينة المنورة وجدة إذا كانت المسافة على الرسم ٥ سم ، ومقياس الرسم ( ١ سم = ٨٤ كلم )

أ	٤٢٠ كلم	ب	٤٠٠ كلم	ج	٣٨٠ كلم	د	٨٤ كلم
---	---------	---	---------	---	---------	---	--------

٩- ماهي الوحدة الأساسية للكتلة

أ	المتر	ب	الليتر	ج	الكيلوجرام	د	الجرام
---	-------	---	--------	---	------------	---	--------



١٠- يستطيع مازن الركض مسافة ١٢٠ م في ٢٤ ثانية ، فكم ثانية يحتاج ليركض مسافة ٣٠٠ م وفق المعدل نفسه

أ	٥٠ ثانية	ب	٦٠ ثانية	ج	٩,٦ ثانية	د	١٢,٥ ثانية
---	----------	---	----------	---	-----------	---	------------

١١- اكمل  $١٥٨ \text{ ملم} = \square \text{ م}$

أ	٠,١٥٨	ب	١٥٨٠٠	ج	١,٥٨	د	١٥٨٠٠٠
---	-------	---	-------	---	------	---	--------

١٢- ماقيمة ت للمعادلة  $\frac{ت}{١٨} = \frac{٥}{٦}$

أ	١٥	ب	٣٠	ج	٢٠	د	٢٥
---	----	---	----	---	----	---	----

السؤال الثاني

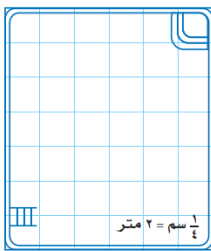
أ) حلي التناسب التالي  $\frac{٢}{٥} = \frac{١٥}{و}$

ب) بيني ما إذا كانت هل النسبتان متكافئتان أم لا ، وضحي إجابتك  
حافلتان مقابل ٧ سيارات صغيرة  
١٠ حافلات مقابل ١٥ سيارة صغيرة

ج) إذا كان ثمن ٤ أقلام ٨,٤ ريال ، فما ثمن القلم الواحد

السؤال الثالث

أ) استعملي مخطط البركة المجاور ، علما بأن طول ضلع كل مربع  $\frac{١}{٤}$  سم  
ما العرض الفعلي للبركة؟



ب) اكتب النسبة المئوية التالية  $(\frac{١}{٣} ١٧ \%)$  على صورة كسر اعتيادي في أبسط صورة

ج) اوجدي الناتج فيما يأتي  $١٥ - ٧ + \dots = ٣ \div ١٨ - \dots$

اختبار مادة الرياضيات للصف الأول متوسط ، الفصل الدراسي الثاني (فترة ١)  
اسم الطالب / ..... / الصف / .....  
اختر الإجابة الصحيحة فيما يلي :-

١	المقارنة بين كميتين باستعمال القسمة	أ	نسبة	ب	معدل	ج	تناسب	د	نسبة مئوية
٢	صف فيه ٣٢ طالب شارك ٦ منهم في الإذاعة المدرسية ، فإن نسبة عدد المشاركين إلى عدد غير المشاركين في أبسط صورة هو	أ	١٣ : ٣	ب	٣٢ : ٦	ج	٦ : ٣٢	د	٢٦ : ٦
٣	معدل الوحدة لـ ٣٠٠ ريال لكل ٥ ساعات	أ	٦٠ ريال / ساعة	ب	٣٠ ريال / ساعة	ج	٣٠٠ ريال / ساعة	د	٣ ريالات / ساعة
٤	معدل الوحدة هو التبسيط بحيث يصبح مقامه مساوياً لـ	أ	١	ب	٢	ج	٣	د	٤
٥	إذا كانت المسافة بين جدة و ينبع على الخارطة ٣ سم فأوجد المسافة الفعلية بينهما علماً بأن مقياس الرسم ١ سم = ١٠٠ كلم	أ	٣٠٠ كلم	ب	٣٠ كلم	ج	٢٠٠ كلم	د	١٠٠ كلم
٦	عند تحويل الكسر $\frac{1}{2}$ الى صورة نسبة مئوية يكون الناتج	أ	٢٥ %	ب	٥٠ %	ج	٧٥ %	د	١٠٠ %
٧	عند تحويل النسبة المئوية ١٢٠ % إلى كسر اعتيادي في أبسط صورة يكون الناتج	أ	$\frac{12}{10}$	ب	$\frac{5}{6}$	ج	$\frac{6}{5}$	د	$\frac{10}{12}$
٨	١٢ ياردة = ..... قدم ، إذا علمت أن ( ١ ياردة = ٣ قدم )	أ	٣٦	ب	١٢	ج	١٠	د	٢٤
٩	إذا كان ثمن ٣ كراسيات ١٨ ريال. فما ثمن ٦ كراسيات وفق المعدل نفسه؟	أ	٣٦ ريال	ب	٣٠ ريال	ج	٢٤ ريال	د	١٦ ريال
١٠	٥ أقدام = ..... بوصة ، اذا علمت ان ( ١ قدم = ١٢ بوصة )	أ	٦٠ بوصة	ب	٥ بوصة	ج	٥٠ بوصة	د	٨٤ بوصة
١١	الوحدة الأساسية للكتلة هي	أ	الكيلوجرام	ب	المتر	ج	الملتر	د	التر
١٢	من بين ٦٠ كتاباً على رف ، يوجد ١٥ كتاباً علمياً . ما النسبة المئوية للكتب العلمية	أ	٢٥ %	ب	٣٠ %	ج	٣٥ %	د	٤٠ %

اختبار منتصف الفصل لمادة الرياضيات للصف الأول المتوسط للفصل الدراسي الثاني لعام ١٤٤٤ هـ

اسم الطالبة / ..... الفصل / .....

السؤال الأول / اختاري الأجوبة الصحيحة :

٢٠

١ / النسبة هي المقارنة بين كميتين باستعمال

الجمع      القسمة      الضرب

٢ / الوحدة الأساسية للطول هي

ياردة      الطن      المتر

٣ / عند تبسيط المعدل بحيث يصبح مقامه يساوي واحد يسمى

النسبة      التناسب      معدل الوحدة

٤ / النظام المتري في القياس نظاماً عشرياً { هذه العبارة

صحيحة      خاطئة      احياناً

٥ / ١٨ قدماً = ..... ياردات ( اذا علمتي أن ١ ياردة = ٣ أقدام )

٥      ٧      ٦

٦ / ٣ أرطال = ..... أوقية ( اذا علمتي أن ١ رطل = ١٦ أوقية )

٤٨      ٣٢      ٢٥

٧ / معدل الوحدة لـ ٣٠٠ ريال لكل ٦ ساعات هو

٤٠ ريال / ساعة      ٥٠ ريال / ساعة      ٧٠ ريال / ساعة

٨ / تكتب النسبة المئوية ١٩٠٪ على صورة كسر اعتيادي في أبسط صورة

$\frac{19}{10}$        $\frac{9}{10}$       ٩

٩ / ٤ لتر = ..... مللتر

٠,٤      ٤٠٠٠      ٤٠

١٠ / تكون الكميتان متناسبتين اذا كان لهما معدل

ثابت      مختلف      متغير

السؤال الثاني :

بيني ما اذا كانت النسبتان متكافئتان أم لا

٢٠ مسماراً لكل ٥ لوحات

١٢ مسماراً لكل ٣ لوحات

حلي التناسب

$$\frac{5}{6} = \frac{12}{18}$$

انتهت الأسئلة تمنياتي لكن بالتوفيق