

تم تحميل وعرض المادة من

منهجي

mnhaji.com



موقع منهجي منصة تعليمية توفر كل ما يحتاجه المعلم
والطالب من حلول الكتب الدراسية وشرح للدروس
بأسلوب مبسط لكافة المراحل التعليمية وتوزيع
المناهج وتحضير وملخصات ونماذج اختبارات وأوراق
عمل جاهزة للطباعة والتحميل بشكل مجاني

حمل تطبيق منهجي ليصلك كل جديد





1+1=2
2x4=8

أوراق

المف الثالث الابتدائي

2+2=4

عمل 3

الفصل الدراسي الأول

اسم الطالب :

٥٤٤٥

الفهرس

الفصل

م

القيمة المنزلية

الأول

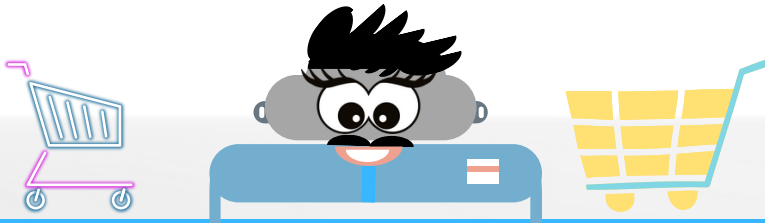
الجمع

الثاني

الطرح

الثالث

الدرس	م
الجبر: الأنماط العددية	١
مهارة حل المسألة: استعمال الخطوات الأربع	٢
القيمة المنزلية ضمن الألوف	٣
القيمة المنزلية ضمن عشرات الألوف	٤
مقارنة الأعداد	٥
ترتيب الأعداد	٦
التقريب إلى أقرب عشرة وإلى أقرب مئة	٧
التقريب إلى أقرب ألف	٨



الجبر: الأنماط العددية

١-١

أحدد النمط ، ثم أكتب العدد المناسب في :

، ٤٠ ، ٣٥ ، ، ٢٥ ، ٢٠

، ١٨ ، ، ١٤ ، ١٢ ، ١٠

، ٣٣ ، ٢٤ ، ، ٢٨ ، ٣٠

، ١٠٨ ، ١٠٦ ، ، ١٠٢ ، ١٠٠

الحس العددي

: أكمل الفراغ بالعدد المناسب ، استعمل لوحة المئة إذا لزم:

		٣٢
	٤٣	
		٦٢

		٤٥
	٥٦	
	٦٦	

إختر الإجابة الصحيحة من بين الخيارات التالية:

العدد التالي في النمط

هو: ، ٧٦ ، ٨٦ ، ٩٦

اختيار من متعدد:

١٠٦

٦٦

٧٥

٥٦



استعمل الخطوات الأربع لحل المسائل الآتية:

الجبر: إذا استمر النمط أدناه فما العدان (الثامن والتاسع) في هذا النمط؟

١١، ١٤، ١٧، ٢٠، ٢٣، ٢٦

.....



الجبر: أكمل الجدول بالأعداد المناسبة:

	١٨	١٦	١٤		١٠	المدخلات
٢٣	٦			١٥	١٣	المخرجات

إختر الإجابة الصحيحة من بين الخيارات التالية:

رسم محمد ١٠ سيارات في اليوم الأول و ١٥ سيارة في اليوم الثاني إذا استمر على هذا النمط فماعدد السيارات التي سيرسمها في اليوم الرابع

اختيار من متعدد:

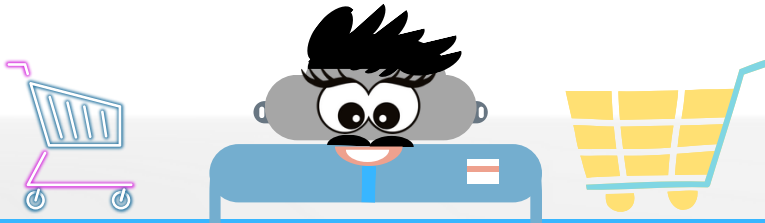


٣٥

٣٠

٢٥

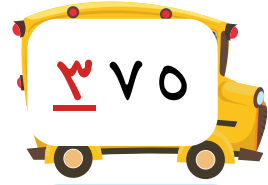
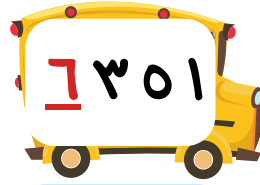
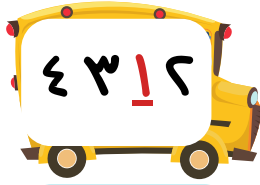
٢٠



القيمة المنزلية ضمن الألوف

٣-١

أحدد اسم منزلة الرقم الذي تحته خط ثم أكتب قيمته المنزلية



أكتب كلا من العددين الآتيين بالصيغة القياسية



٧٠٠+٢٠+١



ألف وأربعة مئة وأربعة



أكتب الأعداد الآتية بالصيغتين التحليلية واللفظية:

٣٤٠٢

٣٧٥

إختر الإجابة الصحيحة من بين الخيارات التالية:

الصيغة التحليلية

للعدد ٣٤٥٦ هي

اختيار من متعدد:



٣٠+٤٠+٥٠+٦



٣+٤٠+٥٠٠+٦٠٠

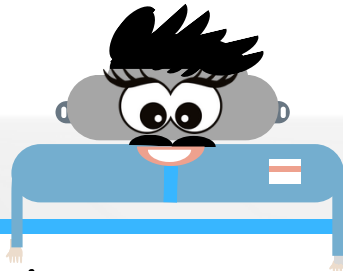


٣+٤+٥+٦



٣٠٠٠+٤٠٠+٥٠+٦

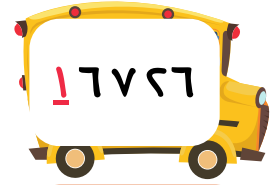
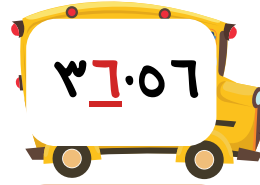
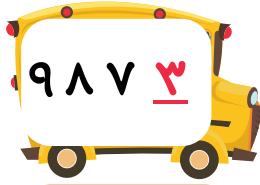




القيمة المنزلية ضمن عشرات الألوف

٤-١

أحدد اسم منزلة الرقم الذي تحته خط ثم أكتب قيمته المنزلية



أكتب كلا من العددين الآتيين بالصيغة القياسية



٦٠٠٠٠ + ١٠٠٠ + ٤٠٠ + ٣



ثلاثة عشر ألفا وخمسة مئة



أكتب الأعداد الآتية بالصيغتين التحليلية واللفظية:

٣٥٥١٢

٢٤٥٦٧

إختر الإجابة الصحيحة من بين الخيارات التالية:

الصيغة القياسية

للعدد أربعة وخمسون ألفا

وثلاث مئة وتسعة هي

اختيار من متعدد:



٥٤٠٠٣٠٩



٥٤٣٠٩



٥٤٣٠٩



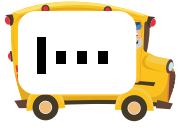
٤٥٣٠٩



مقارنة الأعداد

٥-١

أقارن بوضع الإشارة المناسبة (<, >, =) في



أقارن بوضع الإشارة المناسبة (<, >, =) في الجبر:

١٠٨ ٨٠ + ١٠٠

٨٠ ٣ + ٧٧

١ - ١٠٠ ١ + ٩٩

٣٢١ ٣٠٠ + ٢٠ + ١

جمعت هدى ٤٥٠ خريزة وجمعت شهد ٤٠٥ خريزات أيتها ما جمعت خريز أقل؟

اختر الإجابة الصحيحة من بين الخيارات التالية:

أي من الأعداد الآتية أكبر من

٥٦٧١

٥٦٧٠

٥٦٧٢

٥٦٧١

٥٦٦٩

اختيار من متعدد:



ترتيب الأعداد

٦-١



أرتب الأعداد الآتية من الأصغر إلى الأكبر

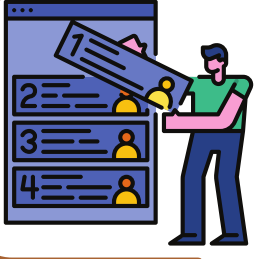
١٢٣٤، ٨٨٩، ١٣٤٥

٣١٤، ٣٤٠، ٣٤١

٣٠٠٠، ٢٧٨٩، ٢٣٤٥

٣٢، ٩٨، ١٢٤

أرتب أسعار الأجهزة من الأعلى إلى الأرخص.

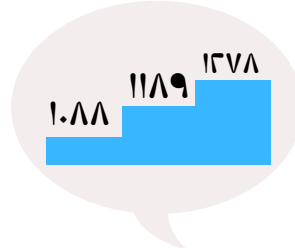


رتب ياسر و فهد الأعداد من الأكبر حتى الأصغر أي منهما ترتيبه صحيح؟ وضح إجابتك

إكتشف الخطأ



فهد



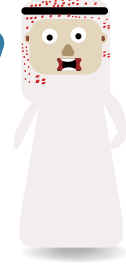
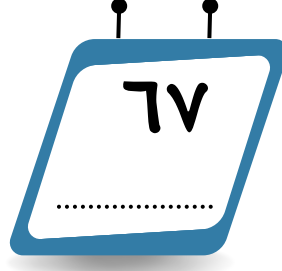
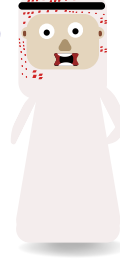
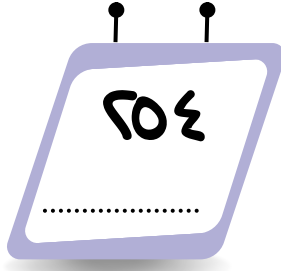
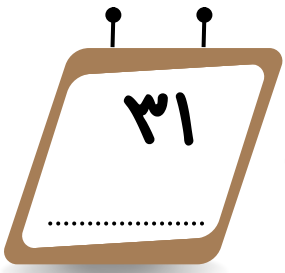
ياسر



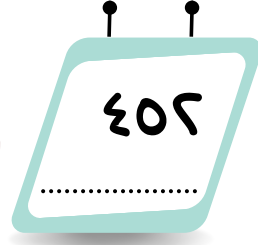
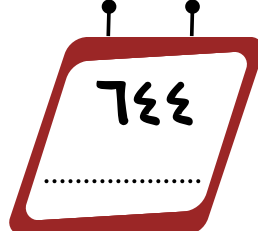
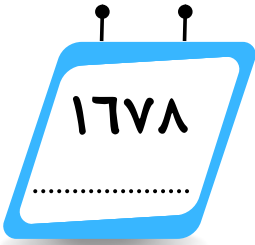
التقريب إلى أقرب عشرة وإلى أقرب مئة

٧-١

أقرب كلاً من الأعداد الآتية إلى أقرب عشرة:



أقرب كلاً من الأعداد الآتية إلى أقرب مئة:

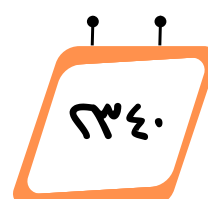
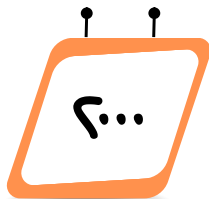
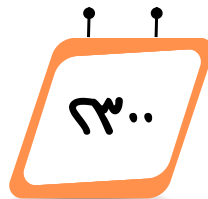
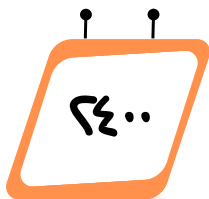


اختر الإجابة الصحيحة من بين الخيارات التالية:

أي من الخيارات التالية هو

تقريب العدد ٢٣٤٧ إلى أقرب مئة

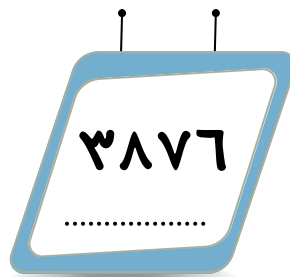
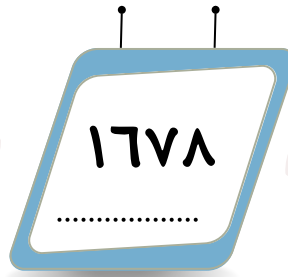
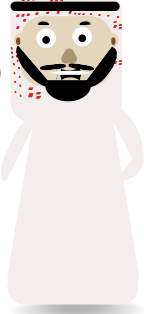
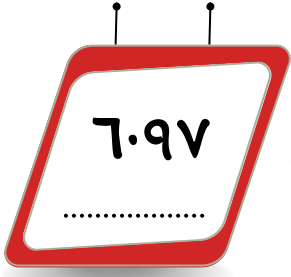
اختيار من متعدد:



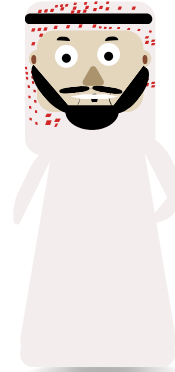
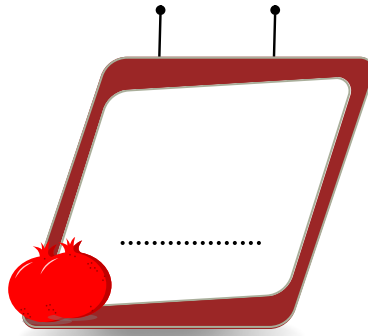
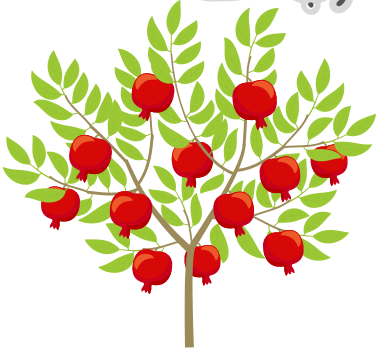
التقريب إلى أقرب ألف

٨-١

أقرب كلاً من الأعداد الآتية إلى أقرب عشرة:



في مزرعة والد خالد ١١٨٠ شجرة رمان أقرب
عدد أشجار الرمان إلى أقرب ألف

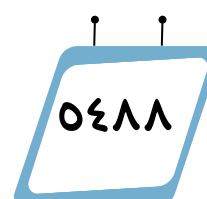
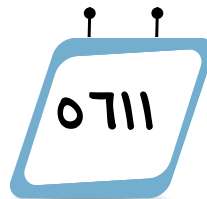
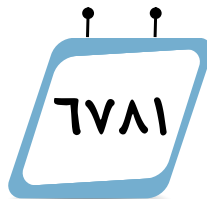
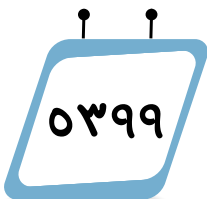


إختر الإجابة الصحيحة من بين الخيارات التالية:

أي من الأعداد التالية إذا قُرب إلى أقرب

ألف يصبح ٦٠٠٠

اختيار من متعدد:



الفصل الثاني

الجمع

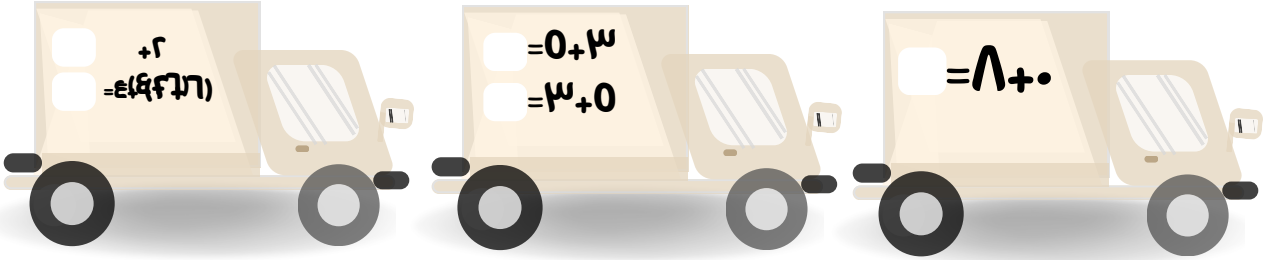
الفهرس

الدرس	م
الجبر: خصائص الجمع	١
تقدير نواتج الجمع	٢
مهارة حل المسألة: الجواب الدقيق أم التقديري	٣
جمع الأعداد المكونة من رقمين	٤
مهارة حل المسألة: استعمال الخطوات الأربعة	٥
جمع الأعداد المكونة من ثلاثة أرقام	٦

الجبر: خصائص الجمع

١-٢

أجد الناتج وأحدد الخاصية: عنصر محايد - خاصية الإبدال - خاصية التجميع



أكتب العدد المناسب في وأحدد الخاصية

$$٤ = \square + ٤$$

$$(٦ + \square) + ٤ = ٦ + (٣ + ٤)$$

$$٢ + ٧ = \square + ٢$$

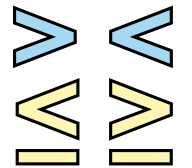


أجد ناتج الجمع ذهنياً:

$$\begin{array}{r} ٢ \\ ٦ \\ + \\ ٨ \\ \hline \end{array}$$

$$\begin{array}{r} ٣ \\ ٩ \\ + \\ ١ \\ \hline \end{array}$$

$$\begin{array}{r} ٥ \\ ٩ \\ + \\ ٥ \\ \hline \end{array}$$



تقدير نواتج الجمع

٢-٢

أقدر ناتج الجمع باستخدام التقريب:

التقريب

٤٦ + ٣٣

التقريب

٨٣ + ١٥

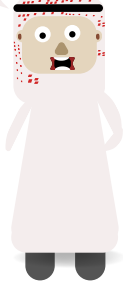
التقريب

٥٥ + ٢٤

أقدر ناتج الجمع باستخدام الأعداد المتناغمة:

الأعداد المتناغمة:
هي الأعداد التي
يسهل التعامل معها
عند جمعها

تذكر



$= ٤٧ + ٢٢$

= +

$= ٦٩ + ٧٠$

= +

$= ٥٩ + ٣٩$

= +

اختر الإجابة الصحيحة من بين الخيارات التالية:

ما التقدير المعقول لعدد الذين اشترؤا من
معرض المنتجات الوطني

عدد الذين اشترؤوا من المعرض	
الأحد	الاثنين
١٥٥	٢٣٤

٣٠٠

٤٠٠

٥٠٠

اختيار من متعدد:





مهارة حل المسألة: الجواب الدقيق أم التقديري

٣-٢

أحدد هل الجواب التقديري هو المطلوب أم
الجواب الدقيق، ثم أحل كلا من المسائل الآتية:

جواب تقديري



جواب دقيق

أقامت مدرسة معرضاً للفنون من أعمال
الطلاب، احتوى على ٤٥ لوحة زيتية و١٢
منحوتة خشبية و٣٩ قطعة فخارية. كم
عملاً فنياً تقريبا عرض في المعرض؟

.....
.....
.....
.....
.....

جواب تقديري



جواب دقيق

تحتوي مكتبة مدرسة علي ١٦ رفاً للمجلات و
٨ رفوف للكتب المصورة و٩١ رفاً للقصاص كم
رفاً تقريبا تحوي مكتبة المدرسة؟

.....
.....
.....
.....
.....

اختر الإجابة الصحيحة من بين الخيارات التالية:

يستقبل مستشفى للولادة ٢٦ مولوداً جديداً
تقريباً كل يومين. متعدد المواليد التقريبي في
هذا المستشفى خلال ٤ أيام؟



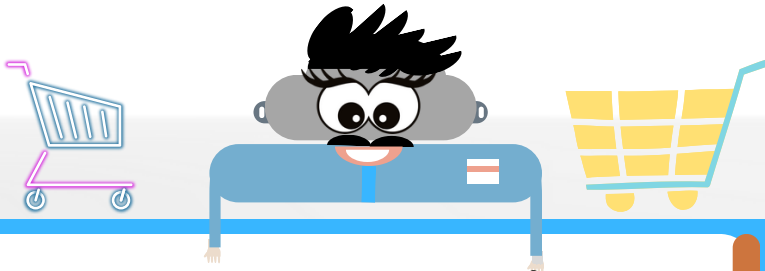
اختيار من متعدد:

٤ مولود

٥٢ مولود

٦٠ مولود





جمع الأعداد المكونة من رقمين

٢-٤

أجمع كل عددين مما يأتي وأتحقق من معقولية الجواب :

$$\begin{array}{r} ٢٩ \\ + ٥٠ \\ \hline \end{array}$$

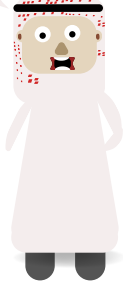
$$\begin{array}{r} ١٢ \\ + ١٧ \\ \hline \end{array}$$

$$\begin{array}{r} ٥٥ \\ + ٢٤ \\ \hline \end{array}$$

أحل المسألة الآتية:

تذكر

نحتاج إعادة التجميع
إذا كان ناتج جمع
الآحاد
أكثر من ٩



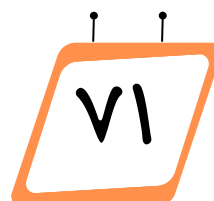
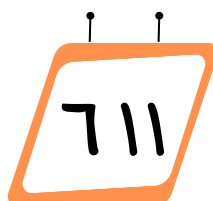
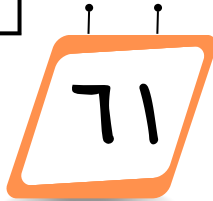
اشترى نياف ١٨ حبة خوخ ، واشترت أخته ٢٤
تفاحة . كم حبة فاكهة اشترى الاثنان ؟

.....
.....
.....

اختر الإجابة الصحيحة من بين الخيارات التالية :

قطع ياسر بالسيارة مسافة ٢٦ كيلو متراً في الصباح
٤٥ كيلو متراً بعد الظهر فما المسافة التي قطعها
ياسر بالسيارة؟

المسافة التي قطعها ياسر	
الصباح	بعد الظهر
٢٦	٤٥



١٦

اختيار من متعدد :





مهارة حل المسألة : استعمال الخطوات الأربعة

٥-٢

أحدد هل الجواب التقديري هو المطلوب أم
الجواب الدقيق ، ثم أحل كلا من المسائل الآتية:

جواب تقديري



جواب دقيق

مع علي ٢١ ورقة من فئة ١٠ ريالات
و٩ ورقات من فئة ٥ ريالات و ٢٠ ورقة
من فئة الريال
ما مجموع النقود مع علي؟



جواب تقديري



جواب دقيق

أحضر خالد ٤ أكياس من البسكويت إلى
صفه إذا كان في الكيس الواحد ١٢ حبة
بسكويت تقريبا وكان عدد طلاب الصف ٢٤
طالب فكم حبة بسكويت تقريبا سيأخذ كل
واحد منهم؟



اختر الإجابة الصحيحة من بين الخيارات التالية:

في مدرستي ٣ أحواض مائية يحوي الأول ٢٢
سمكة ويحوي الثاني ٣١ ضفدعاً ويحوي الثالث
٢٧ حلزون بحري . كم حيواناً بحرياً يوجد في
الأحواض الثلاثة تقريبا؟



اختيار من متعدد:

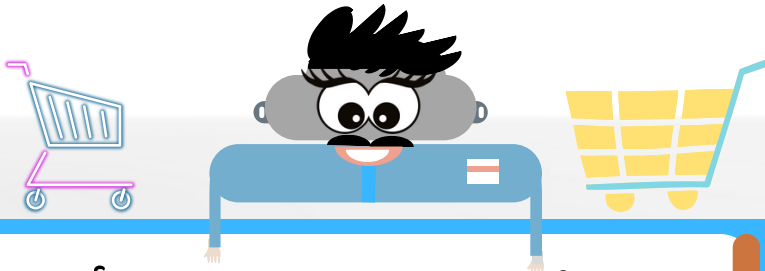


٧٠ حيواناً
تقريباً

٨٠ حيواناً
تقريباً

٧٨ حيواناً
تقريباً





جمع الأعداد المكونة من ثلاثة أرقام

٦-٢

أجد ناتج الجمع في كل مما يأتي مستعينا بالنماذج عند الضرورة

$$\begin{array}{r} ٦٦١ \\ + ٩٩ \\ \hline \end{array}$$

$$\begin{array}{r} ٨٣٦ \\ + ٦٤ \\ \hline \end{array}$$

$$\begin{array}{r} ٣٤٢ \\ + ٢٠٨ \\ \hline \end{array}$$

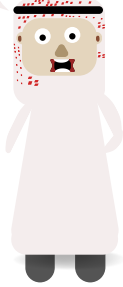
أحل المسألة الآتية:

تذكر

عند جمع أعداد
كل منها مكون من
ثلاثة أرقام تأكد
من ترتيب الأرقام في المنازل
المتشابهة
بعضها تحن بعض



في اجتماع في مدرسة القرية اشترت لجنة
النشاط ٢١٥ كعكة و ١٥٥ شطيرة فكم كعكة
و شطيرة اشترت اللجنة؟



.....
.....
.....

اختر الإجابة الصحيحة من بين الخيارات التالية:

كم يكون ناتج العددين

$$= ١٥٥ + ٢٠٠$$

اختيار من متعدد:

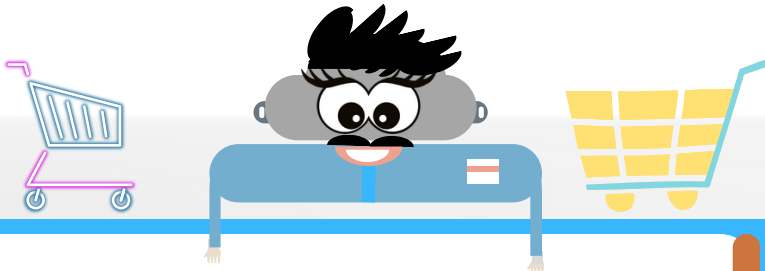


الفصل الثالث

الطرح

الفهرس

الدرس	م
طرح الأعداد المكونة من رقمين	١
تقدير نواتج الطرح	٢
مهارة حل المسألة: معقولة الجواب	٣
طرح الأعداد المكونة من ٣ أرقام ، مع إعادة التجميع	٤
الطرح مع وجود الأصفار	٥
تحديد العملية المناسبة	٦



طرح الأعداد المكونة من رقمين

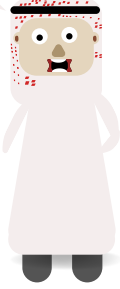
١-٣

أجد ناتج الطرح في كل مما يأتي مستعيناً بالنماذج عند الضرورة

$$\begin{array}{r} 74 \\ - 10 \\ \hline \end{array}$$
$$\begin{array}{r} 94 \\ - 63 \\ \hline \end{array}$$
$$\begin{array}{r} 38 \\ - 27 \\ \hline \end{array}$$

تذكر

الفرق هو حل
مسألة الطرح



أحل المسألة الآتية:

لدى محمد ٤٤ قلم ولدى خالد ٢٣ قلماً
فكم الفرق بين عدد الأقلام التي مع كل من
محمد وخالد؟

.....
.....
.....

إختر الإجابة الصحيحة من بين الخيارات التالية:

ناتج طرح
٣١ - ٢١ يساوي ...

اختيار من متعدد:



تقدير نواتج الطرح

٢-٣

أقدر ناتج الطرح بالتقريب إلى أقرب عشرة أو باستعمال الأعداد المتناغمة:

$$\begin{array}{r} 71 \\ - 47 \\ \hline \end{array}$$

التقريب

$$\begin{array}{r} 46 \\ - 21 \\ \hline \end{array}$$

التقريب

$$\begin{array}{r} 94 \\ - 63 \\ \hline \end{array}$$

التقريب

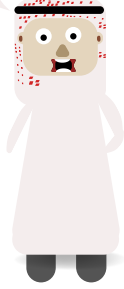
أحل المسألة الآتية:

تذكر

التقدير هو استعمال التقريب أو الأعداد المتناغمة لحل المسألة



يريد خالد أن يكتب قصة من ٥٥ سطراً
كتب منها ٣٤ سطراً . أقدر كم سطراً بقي
لك خالد؟



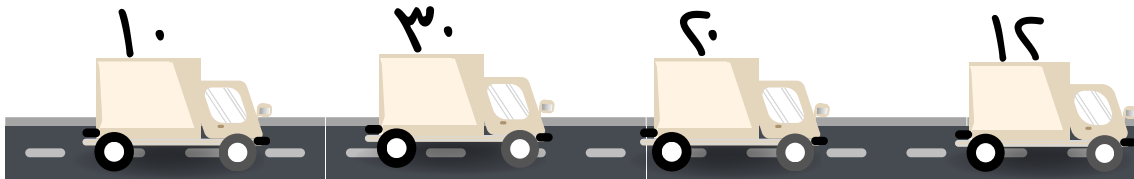
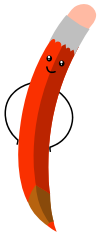
.....
.....
.....

إختر الإجابة الصحيحة من بين الخيارات التالية:

تقدير الصحيح للفرق بين ٦٦ و ٤٨

هو:

اختيار من متعدد:



٦١



مهارة حل المسألة : معقولية الجواب

٣-٣

أحل كلاً من المسائل الآتية :

نعم معقول غير معقول

في عطلة نهاية الأسبوع أجرت هيفاء ٤ اتصالات بصديقاتها ، و ٣ اتصالات بجدتها واتصالين بأختها وقالت هيفاء : إنها أجرت حوالي ١٠ اتصالات . فهل هذا معقول ؟

نعم معقول غير معقول

تريد مريم أن تصنع ٢٠ سواراً فتأصنعت ١٣ سواراً منها ، وقدرت أنها تحتاج إلى صنع حوالي ١٠ أساور أخرى ، فهل هذا معقول ؟

مع مثاري وياسر كيس فيه ١٥٠ حبة فستق . أكل منها مثاري ١١ حبة وأكل ياسر ١٢ حبة ، فقدر أنه بقي في الكيس ١٣٠ حبة ، فهل العدد ١٣٠ تقدير معقول للباقي من حبات الفستق ؟

إشرح إجابتك



٣-٤

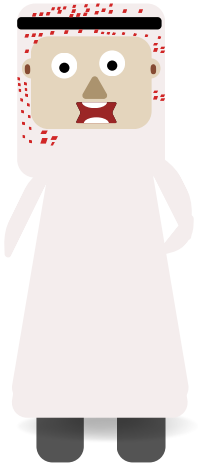
أجد طرح الأعداد المكون من ثلاثة أرقام مع إعادة التجميع

$$\begin{array}{r} ٢٧٠ \\ - ١٢١ \\ \hline \end{array}$$

$$\begin{array}{r} ٤٦٤ \\ - ١٢٨ \\ \hline \end{array}$$

$$\begin{array}{r} ٥٩٧ \\ - ٣١٨ \\ \hline \end{array}$$

أحل المسألة الآتية:



يوجد في معرض للسيارات ١٧٥ سيارة من النوع نفسه بيع منها ٨٢ سيارة بقيت في المعرض



.....
.....
.....

اختر الإجابة الصحيحة من بين الخيارات التالية:

أحد العملية التي تحتاج إلى إعادة تجميع

اختيار من متعدد:





٥-٣

أجد ناتج الطرح ، ثم أتحقق من إجابتي :

$$\begin{array}{r} 700 \\ - 161 \\ \hline \end{array}$$

$$\begin{array}{r} 401 \\ - 168 \\ \hline \end{array}$$

$$\begin{array}{r} 007 \\ - 18 \\ \hline \end{array}$$

أحل المسألة الآتية:



إذا كان في حصالة سامر ٣٠٠ ريال وأنفق منها ٣٣ ريالاً ، فكم ريالاً بقي معه ؟



.....
.....
.....

اختر الإجابة الصحيحة من بين الخيارات التالية:

أي من الأعداد التالية يقل عن ٢٠

بمقدار ١١

اختيار من متعدد:





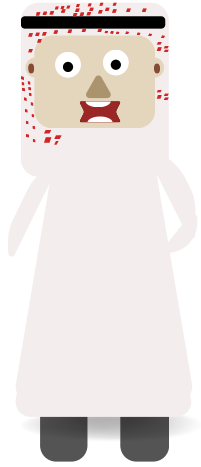
٦-٣

أحدد أي العمليتين أنسب (الجمع أم الطرح) وأحل كلاً من المسائل الآتية:

الجمع الطرح

طاولة عرضها ٤٧ سنتمترًا وطولها ٦٥ سنتمترًا. كم يزيد طول الطاولة على عرضها؟

.....
.....
.....
.....
.....



ادخر جلال ٢٥٥ ريالاً في أثناء العطلة الصيفية وادخر اخوه يوسف ٣٧٨ ريالاً كم ريالاً ادخر الأخوان معاً؟

الجمع الطرح

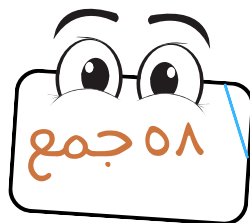
.....
.....
.....

إختر الإجابة الصحيحة من بين الخيارات التالية:



لدى هند ١٥ سواراً ولدى أمها ٤٣ سواراً كم يزيد عدد أساور الأم على عدد أساور هند؟

حدد الإجابة والعملية المناسبة



تم بحمد الله

المراجع

رياضيات - المرحلة الابتدائية - الصف الثالث الابتدائي - الفصل الدراسي
الأول / وزارة التعليم . الرياض ، ١٤٤٣ هـ