

تم تحميل وعرض المادة من

منهجي

mnhaji.com



موقع منهجي منصة تعليمية توفر كل ما يحتاجه المعلم
والطالب من حلول الكتب الدراسية وشرح للدروس
بأسلوب مبسط لكافة المراحل التعليمية وتوزيع
المناهج وتحضير وملخصات ونماذج اختبارات وأوراق
عمل جاهزة للطباعة والتحميل بشكل مجاني

حمل تطبيق منهجي ليصلك كل جديد





المملكة العربية السعودية

وزارة التعليم

موقع منهجي 

أوراق عمل

مادة التربية الفنية

الصف السادس الابتدائي

الفصل الدراسي الأول

المشرفة التربوية	مديرة المدرسة	معلمة المادة

المادة: التربية الفنية
الصف: السادس الابتدائي

ورقة عمل

اسم الطالب:



الموضوع: أسس
التصميم في الرسم

أجب على ما يلي:

ما هي الأسس التي يجب أن
يُراعيها الفنان في التصميم؟

.....

.....

.....



ضع علامة (صح) أسفل الصورة التي تُنقَد إلى الوحدة بين عناصرها:



.....

.....

.....

المادة: التربية الفنية
الصف: السادس الابتدائي

ورقة عمل

اسم الطالب:



الموضوع: الرسم
بالألوان الزيتية

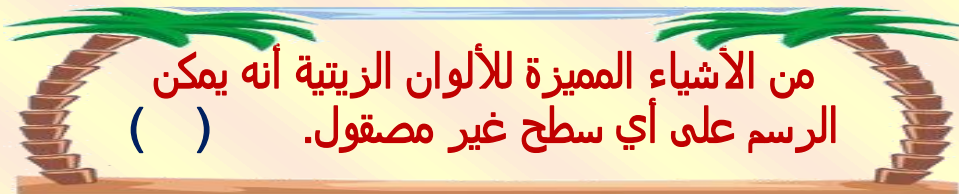
ضع علامة (✓) أمام العبارة الصحيحة وعلامة (x) أمام العبارة الخاطئة:



تتكون الألوان الزيتية أساساً من زيوت وأصبغه.
()



تعتبر الألوان المائية من أكثر الألوان استخداماً من قبل الفنانين.
()



من الأشياء المميزة للألوان الزيتية أنه يمكن الرسم على أي سطح غير مصقول.
()

أكمل مكان النقط بما هو مناسب:



(الزيتية - لونين - الكتان - لتخفيف)
زيت هو الزيت الأكثر شيوعاً
..... أو مزج أو أكثر من الألوان
..... مع بعضها البعض .

المادة: التربية الفنية
الصف: السادس الابتدائي

ورقة عمل

اسم الطالب:



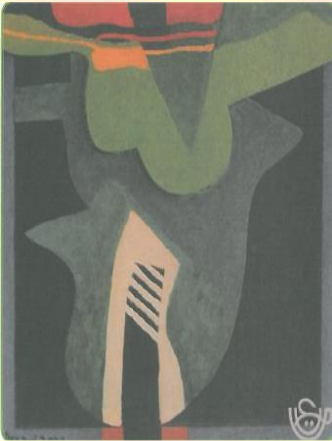
الموضوع: التجريدية
في الرسم

أجب بـ (نعم) أو (لا):

الأعمال التجريدية ليس لها إيقاع وتناغم بين الألوان والأشكال والخطوط

الكثير من الناس لا يعرفون الفن التجريدي، بل ويرونه ليس فنًا.

أكمل ما يلي:



يستهدف الفنان التجريدي إزالة ملامح التي يرسمها، ويبقى بعض، أو يقوم بتجريد الأشياء بشكل، فلا تبقى سوى والألوان و..... فقط

المادة: التربية الفنية
الصف: السادس الابتدائي

ورقة عمل

اسم الطالب:

.....

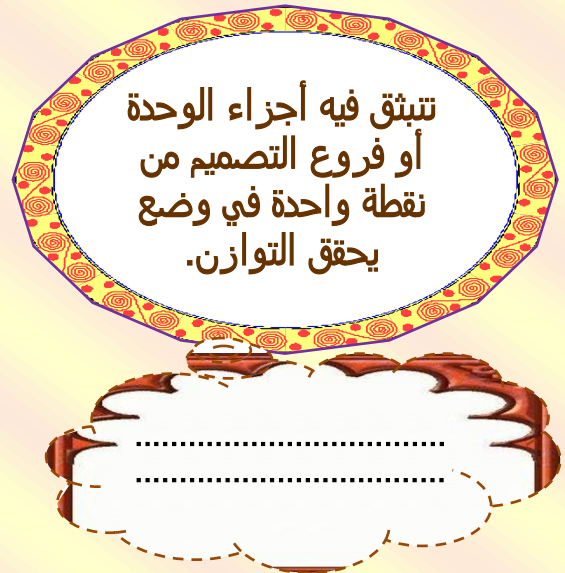
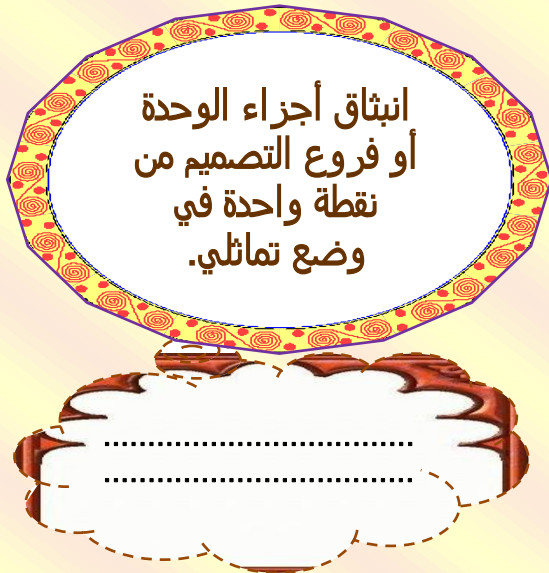


الموضوع: التشعب
الزخرفي من نقطة

ما المقصود بالتعريفات التالية؟

انبثاق أجزاء الوحدة
أو فروع التصميم من
نقطة واحدة في
وضع تماثلي.

تنبثق فيه أجزاء الوحدة
أو فروع التصميم من
نقطة واحدة في وضع
يحقق التوازن.



صح أو خطأ!

اعتمد الفنان المسلم في تصميماته
الزخرفية النباتية على عناصر
الطبيعة المستمدة من النباتات.

(.....)



المادة: التربية الفنية
الصف: السادس الابتدائي

ورقة عمل

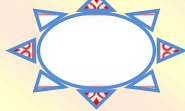
اسم الطالب:

الموضوع: التشعب الزخرفي
على أسطح متنوعة

ضع علامة (✓) أسفل العبارة الصحيحة وعلامة (x) أسفل العبارة الخاطئة:



إذا تساقطت صفوف
الوحدات بمقدار
نصف الحد الذي
تشغله الوحدة سُمِّيَ
التساقط بالتساقط
الجزئي.



يكثر استخدام
التكرار المتناثر في
زخرفة الأقمشة
وورق الجدران
والأرضيات.



برع الفنان المسلم
في استخدام أنواع
التكرار المختلفة،
لما لها من أهمية في
تنوع بناء التكوينات
الزخرفية.



رتب الخطوات التالية لعمل بطاقة تهنئة:

ثنني الورق المزخرف إلى
النصف حتى نحصل على
بطاقة تهنئة للمناسبات.



نستخدم الألوان المائية
والفرشاة في تلوين الوحدة
الزخرفية بألوان مناسبة.



نشف الوحدة الزخرفية
المتشعبة على ورق الشفاف.



نكرر بالشفاف الوحدة
الزخرفية على الورق
بأحد أنواع التكرار.



المادة: التربية الفنية
الصف: السادس الابتدائي

ورقة عمل

اسم الطالب:



الموضوع: الحفر والطباعة
بالقوالب (الإعداد)

صحح الخطأ في العبارة التالية:



استخدم المصريون القدماء
وسكان آسيا قديمًا النحاس
الأصفر الذي يتميز بسهولة الحفر
عليه، وقد استخدم النحاس الأحمر
في القرون الوسطى.

(.....) (.....)



صح أم خطأ!

من القواعد العامة لعمل
قوالب حفر يراعى عند
الرسم إبراز تفاصيل
كثيرة وعدم البساطة.
(.....)



تعد الطباعة بالقوالب من
الفنون اليدوية القديمة
وهي مكلفة وبطيئة نسبيًا.
(.....)



كانت الطباعة بالقوالب
الخشبية هي السائدة في
القرن الخامس عشر
ميلادياً.
(.....)



المادة: التربية الفنية
الصف: السادس الابتدائي

ورقة عمل

اسم الطالب:

الموضوع: الحفر
والطباعة بالقوالب (التنفيذ)

أكمل ترتيب خطوات الطباعة بقالب الالانوليم:

5

يمكن توظيف الطباعة بالشكل الذي نرغب به.

.....

نمرر عجلة اللون على التصميم المعد مسبقاً.

.....

نتابع طباعة ما نرغب به على أسطح مختلفة.

.....

نقلب القالب على السطح المعد للطباعة بحرص وعناية.

.....

نجهز القالب ونختار اللون الذي نرغب به.

أجب ب (نعم) أو (لا):

لضمان مرونة الصلصال
الحراري وتسهيل فرده ندهن اليد
بقليل من القلويات أو الماء.

(.....)

نراعي عند نقل التصميم على
خامة القالب أن يكون بالمقلوب
خاصة إذا كان التصميم يتضمن
زخارف كتابية.

(.....)

رؤية
VISION 2030
وزارة التعليم

المملكة العربية السعودية
وزارة التعليم

موقع منهجي
www.mnhji.com

أوراق عمل

مادة التربية الفنية

الصف السادس الابتدائي

الفصل الدراسي الأول

لمشرفة التربوية

إجابات

معلمة المادة

المادة: التربية الفنية
الصف: السادس الابتدائي

ورقة عمل

اسم الطالب:

الموضوع: أسس
التصميم في الرسم

أجب على ما يلي:

ما هي الأسس التي يجب أن
يُراعيها الفنان في التصميم؟

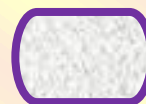
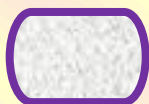
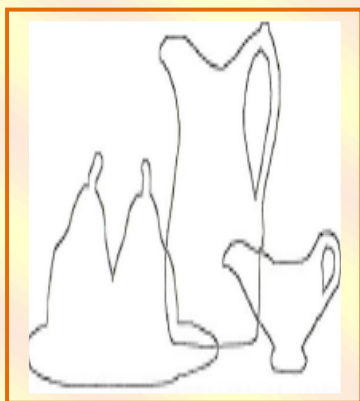
التنوع

الاتزان

الوحدة



ضع علامة (صح) أسفل الصورة التي تُنقَدُ إلى الوحدة بين عناصرها:



المادة: التربية الفنية
الصف: السادس الابتدائي

ورقة عمل

اسم الطالب:



الموضوع: الرسم
بالألوان الزيتية

ضع علامة (✓) أمام العبارة الصحيحة وعلامة (x) أمام العبارة الخاطئة:



أكمل مكان النقط بما هو مناسب:



(الزيتية - لونين - الكتان - لتخفيف)

زيت الكتان هو الزيت الأكثر شيوعاً لتخفيف
أو مزج لونين أو أكثر من الألوان الزيتية مع
بعضها البعض .

المادة: التربية الفنية
الصف: السادس الابتدائي

ورقة عمل

اسم الطالب:



الموضوع: التجريدية
في الرسم

أجب بـ (نعم) أو (لا):

الأعمال التجريدية ليس لها إيقاع وتناغم بين الألوان والأشكال والخطوط.

لا

الكثير من الناس لا يعرفون الفن التجريدي، بل ويرونه ليس فناً.

نعم

أكمل ما يلي:



يستهدف الفنان التجريدي إزالة ملامح الأشياء التي يرسمها، ويبقى بعض الملامح، أو يقوم بتجريد الأشياء بشكل كامل، فلا تبقى سوى الأشكال والألوان والأحجام فقط.

المادة: التربية الفنية
الصف: السادس الابتدائي

ورقة عمل

اسم الطالب:



الموضوع: التشعب
الزخرفي من نقطة

ما المقصود بالتعريفات التالية؟

انبثاق أجزاء الوحدة
أو فروع التصميم من
نقطة واحدة في
وضع تماثلي.

تشعب من نقطة على
أساس تماثلي.

تنبثق فيه أجزاء الوحدة
أو فروع التصميم من
نقطة واحدة في وضع
يحقق التوازن.

تشعب من نقطة على
أساس توازني.

صح أو خطأ!

اعتمد الفنان المسلم في تصميماته
الزخرفية النباتية على عناصر
الطبيعة المستمدة من النباتات.

(صح)



المادة: التربية الفنية
الصف: السادس الابتدائي

ورقة عمل

اسم الطالب:

الموضوع: التشعب الزخرفي
على أسطح متنوعة

ضع علامة (✓) أسفل العبارة الصحيحة وعلامة (x) أسفل العبارة الخاطئة:



إذا تساقطت صفوف
الوحدات بمقدار
نصف الحد الذي
تشغله الوحدة سُمِّيَ
التساقط بالتساقط
الجزئي.

x

يكثر استخدام
التكرار المتناثر في
زخرفة الأقمشة
وورق الجدران
والأرضيات.

✓

برع الفنان المسلم
في استخدام أنواع
التكرار المختلفة،
لما لها من أهمية في
تنوع بناء التكوينات
الزخرفية.

✓

رتب الخطوات التالية لعمل بطاقة تهنئة:

4

ثنني الورق المزخرف إلى
النصف حتى نحصل على
بطاقة تهنئة للمناسبات.

3

نستخدم الألوان المائية
والفرشاة في تلوين الوحدة
الزخرفية بألوان مناسبة.

1

نشف الوحدة الزخرفية
المتشعبة على ورق الشفاف.

2

نكرر بالشفاف الوحدة
الزخرفية على الورق
بأحد أنواع التكرار.

المادة: التربية الفنية
الصف: السادس الابتدائي

ورقة عمل

اسم الطالب:



الموضوع: الحفر والطباعة
بالقوالب (الإعداد)

صحح الخطأ في العبارة التالية:



استخدم المصريون القدماء
وسكان آسيا قديماً النحاس
الأصفر الذي يتميز بسهولة الحفر
عليه، وقد استخدم النحاس الأحمر
في القرون الوسطى.
(الأحمر) (الأصفر)



صح أم خطأ!

من القواعد العامة لعمل
قوالب حفر يراعى عند
الرسم إبراز تفاصيل
كثيرة وعدم البساطة.
(خطأ)



تعد الطباعة بالقوالب من
الفنون اليدوية القديمة
وهي مكلفة وبطيئة نسبياً.
(صح)



كانت الطباعة بالقوالب
الخشبية هي السائدة في
القرن الخامس عشر
ميلادياً.
(صح)



المادة: التربية الفنية
الصف: السادس الابتدائي

ورقة عمل

اسم الطالب:

الموضوع: الحفر
والطباعة بالقوالب (التنفيذ)

أكمل ترتيب خطوات الطباعة بقالب الالانوليم:

- 5 يمكن توظيف الطباعة بالشكل الذي نرغب به.
- 2 نمرر عجلة اللون على التصميم المعد مسبقاً.
- 4 نتابع طباعة ما نرغب به على أسطح مختلفة.
- 3 نقلب القالب على السطح المعد للطباعة بحرص وعناية.
- 1 نجهز القالب ونختار اللون الذي نرغب به.

أجب بـ (نعم) أو (لا):

لضمان مرونة الصلصال
الحراري وتسهيل فرده ندهن اليد
بقليل من القلويات أو الماء.

(لا)

نراعي عند نقل التصميم على
خامة القالب أن يكون بالمقلوب
خاصة إذا كان التصميم يتضمن
زخارف كتابية.

(نعم)