

تم تحميل وعرض المادة من

# منهجي

mnhaji.com



موقع منهجي منصة تعليمية توفر كل ما يحتاجه المعلم  
والطالب من حلول الكتب الدراسية وشرح للدروس  
بأسلوب مبسط لكافة المراحل التعليمية وتوزيع  
المناهج وتحضير وملخصات ونماذج اختبارات وأوراق  
عمل جاهزة للطباعة والتحميل بشكل مجاني

حمل تطبيق منهجي ليصلك كل جديد





المملكة العربية السعودية

وزارة التعليم

موقع منهجي 

**أوراق عمل**

**مادة التربية الفنية**

**الصف الثالث الابتدائي**

**الفصل الدراسي الأول**

المشرفة التربوية	مديرة المدرسة	معلمة المادة

# ورقة عمل

المادة: التربية الفنية  
الصف: الثالث الابتدائي

اسم الطالب: .....

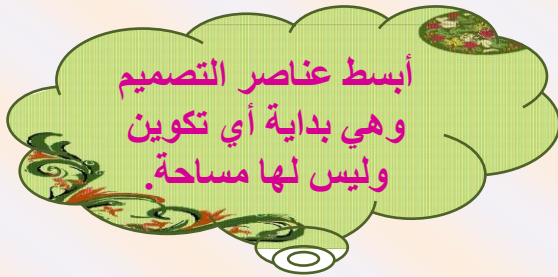
الموضوع:  
عناصر التصميم



ضع علامة (✓) أسفل العبارة الصحيحة وعلامة (x) أسفل العبارة الخاطئة:



صل الإجابة الصحيحة:



التصميم

الخط

النقطة

المادة: التربية الفنية  
الصف: الثالث الابتدائي

# ورقة عمل

اسم الطالب:

## الإسكتش

اختر الكلمة المناسبة وضعها في الفراغ المناسب:

(الخط - الإسكتش - أدواته)

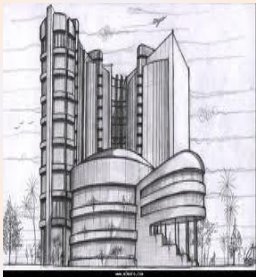
..... هو التخطيط الأولي لأي عمل.

الإسكتش هو نوع من أنواع التصميم ويعتمد أساساً على .....

يحرص الفنان دائماً على حمل ..... معه للرسم.



أجب بـ نعم أو لا:

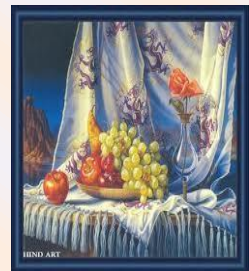


.....

لا تبدو أغلب إسكتشات بعض الفنانين كلوحات دون أي إضافات لونية.

التأطير وسيلة مهمة لحصر الموضوع المنقّى من الطبيعة.

.....



# ورقة عمل



اسم الطالب: .....



المادة: التربية الفنية  
الصف: الثالث الابتدائي



الموضوع: الزخرفة  
البدائية والشعبية



رتب خطوات استخدام الأشكال الهندسية في تكوين زخرفي:

نرسم أشكالاً هندسية متنوعة.

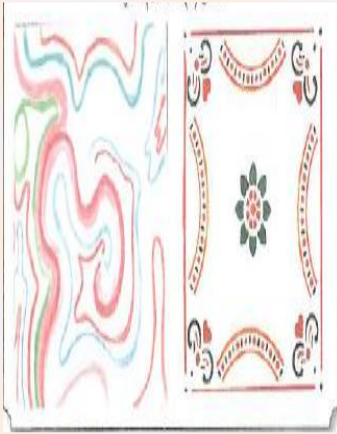
....

نثبتها بواسطة الصمغ على  
أسطح مختلفة.

....

نقّص هذه الأشكال بدقة.

....



ضع علامة (✓) أمام العبارة الصحيحة وعلامة (x) أمام العبارة الخاطئة:

منذ أقدم العصور والإنسان يميل إلى التأمل  
فيما يحيط به من أشياء.

عمل الإنسان على تزيين الكهوف والأكواخ  
بالزخارف المختلفة ورموز مستمدة من العادات  
والتقاليد والحياة الاجتماعية التي يعيشها.

لم يعتمد الإنسان في زخرفته على الموجودات  
المحيطة به.



# ورقة عمل

المادة: التربية الفنية  
الصف: الثالث الابتدائي

اسم الطالب: .....

الموضوع: الزخرفة  
الشعبية السعودية



ضع كل كلمة من الكلمات التالية في الفراغ المناسب:

النقش

التكرار

جغرافية

الطينية



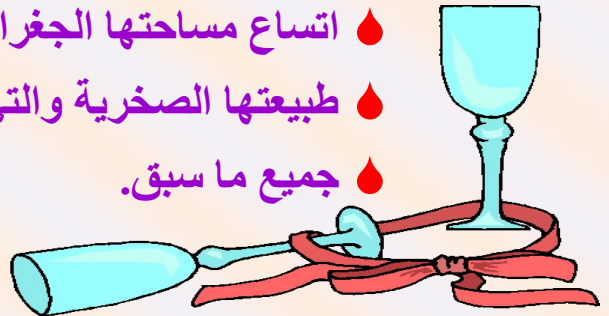
- اعتمد الحرفي الشعبي على ..... الذي يعتبر من أهم مميزات الفن الشعبي.
- الزخرفة الشعبية أو ..... سمة بارزة في الموروث الشعبي.
- ارتبطت العمارة الشعبية ارتباطاً وثيقاً ب..... المنطقة ومناخها.

ارسم دائرة حول الإجابة الصحيحة:



تميزت المملكة العربية السعودية  
بتراثها الفني الشعبي وذلك بسبب:

- الاختلاف في طبيعة البيئة والسكان.
- اتساع مساحتها الجغرافية.
- طبيعتها الصخرية والتي تكثر بها الأحجار.
- جميع ما سبق.



# ورقة عمل



اسم الطالب:



المادة: التربية الفنية  
الصف: الثالث الابتدائي



الموضوع: أظبع  
بوحداتي الهندسية



صل كل تكرار باسمه المناسب:

تكرار متبادل



تكرار متعكس



تكرار منتظم



ضع علامة (صح) أمام العبارة الصحيحة وعلامة (خطأ) أمام العبارة الخاطئة:

بتكرار وتجميع الأشكال الهندسية يمكننا أن نكون وحدات زخرفية نباتية نستخدمها في الطباعة لنزين بها أشياننا.

التكرار المتعكس تظهر فيه الوحدة الزخرفية متجاورة تتتالي بوضع ثابت.

لتبدو ملابسنا أجمل يمكننا طباعة وحدات هندسية وملونة عليها.



# ورقة عمل

المادة: التربية الفنية  
الصف: الثالث الابتدائي

اسم الطالب: .....

الموضوع: تكوينات  
وملامس مطبوعة



أكمل ترتيب خطوات تكوين أشكال بالطباعة:

أبدأ بالطباعة باستخدام القوالب  
واحدًا بعد الآخر بعد وضع اللون  
على القالب.



أقص الفلين بأشكال هندسية  
متعددة.



أوزع اللون على سطح القالب  
بعناية بالألوان التي أُرغب.



أجهز أشكالي الهندسية  
بتنظيمها في أشكال.

أكرر طباعة الأشكال لتكوين  
الشكل المرغوب على المساحة  
المطلوبة.



أتمم الطباعة بالقوالب وأكون  
منظرًا طبيعيًا مكونًا من طباعة  
قوالب مختلفة بألوان مختلفة.



صح أم خطأ!

تمتلئ البيئة من حولنا بمشاهد تحتوي على كثير من  
الأشكال الهندسية المتنوعة.  
(.....)



# ورقة عمل

اسم الطالب: .....

المادة: التربية الفنية  
الصف: الثالث الابتدائي

الموضوع: طباعة وحدات  
ذات ملامس مختلفة

## أخط الإجابة الصحيحة:

ماء

قلم الرصاص

قطعة قماش

الدبابيس

الصمغ

الفرشاة

من الأدوات والخامات المستخدمة في  
عمل قالب طباعة الملامس:

نقوم بتثبيت الحرفين على قطعة  
البلاستيك بواسطة:

أجب بنعم أو لا:

- يعتمد فن طباعة القوالب على الملامس.  
(.....)
- الملامس الصناعية هي التي تكونت دون  
أي تدخل من الإنسان.  
(.....)



رؤية  
VISION 2030  
وزارة التعليم

المملكة العربية السعودية  
وزارة التعليم

موقع منهجي  
www.mnhji.com

أوراق عمل

مادة التربية الفنية

الصف الثالث الابتدائي

الفصل الدراسي الأول

لمشرفة التربوية

إجابات

معلمة المادة

# ورقة عمل

اسم الطالب:

.....

المادة: التربية الفنية  
الصف: الثالث الابتدائي



الموضوع:

## عناصر التصميم

ضع علامة (✓) أسفل العبارة الصحيحة وعلامة (x) أسفل العبارة الخاطئة:



صل الإجابة الصحيحة:

أبسط عناصر التصميم وهي بداية أي تكوين وليس لها مساحة.

حركة نقطة في اتجاه ما وله عدة أنواع.

التصميم

الخط

النقطة

المادة: التربية الفنية  
الصف: الثالث الابتدائي

# ورقة عمل

اسم الطالب:

## الإسكتش

اختر الكلمة المناسبة وضعها في الفراغ المناسب:

(الخط - الإسكتش - أدواته)

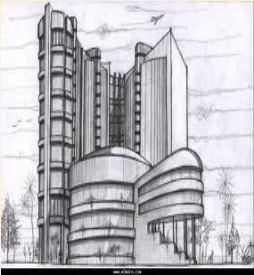
الإسكتش هو التخطيط الأولي لأي عمل.

الإسكتش هو نوع من أنواع التصميم ويعتمد أساساً على الخط.

يحرص الفنان دائماً على حمل أدواته معه للرسم.



أجب بـ نعم أو لا:

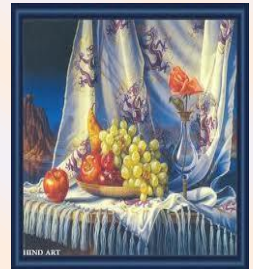


لا

لا تبدو أغلب إسكتشات بعض الفنانين كلوحات دون أي إضافات لونية.

التأطير وسيلة مهمة لحصر الموضوع المنقّى من الطبيعة.

نعم



# ورقة عمل

المادة: التربية الفنية  
الصف: الثالث الابتدائي

اسم الطالب: .....

الموضوع: الزخرفة  
البدائية والشعبية

رتب خطوات استخدام الأشكال الهندسية في تكوين زخرفي:

1. نرسم أشكالاً هندسية متنوعة.

3. نثبتها بواسطة الصمغ على أسطح مختلفة.

2. نقص هذه الأشكال بدقة.



ضع علامة (✓) أمام العبارة الصحيحة وعلامة (x) أمام العبارة الخاطئة:

✓

منذ أقدم العصور والإنسان يميل إلى التأمل فيما يحيط به من أشياء.

✓

عمل الإنسان على تزيين الكهوف والأكواخ بالزخارف المختلفة ورموز مستمدة من العادات والتقاليد والحياة الاجتماعية التي يعيشها.

x

لم يعتمد الإنسان في زخرفته على الموجودات المحيطة به.



# ورقة عمل

المادة: التربية الفنية  
الصف: الثالث الابتدائي

اسم الطالب:

الموضوع: الزخرفة  
الشعبية السعودية



ضع كل كلمة من الكلمات التالية في الفراغ المناسب:

النقش

التكرار

جغرافية

الطينية



اعتمد الحرفي الشعبي على التكرار الذي يعتبر من أهم مميزات الفن الشعبي.

الزخرفة الشعبية أو النقش سمة بارزة في الموروث الشعبي.

ارتبطت العمارة الشعبية ارتباطاً وثيقاً بجغرافية المنطقة ومناخها.

ارسم دائرة حول الإجابة الصحيحة:



تميزت المملكة العربية السعودية بتراثها الفني الشعبي وذلك بسبب:

الاختلاف في طبيعة البيئة والسكان.

اتساع مساحتها الجغرافية.

طبيعتها الصخرية والتي تكثر بها الأحجار.

جميع ما سبق.



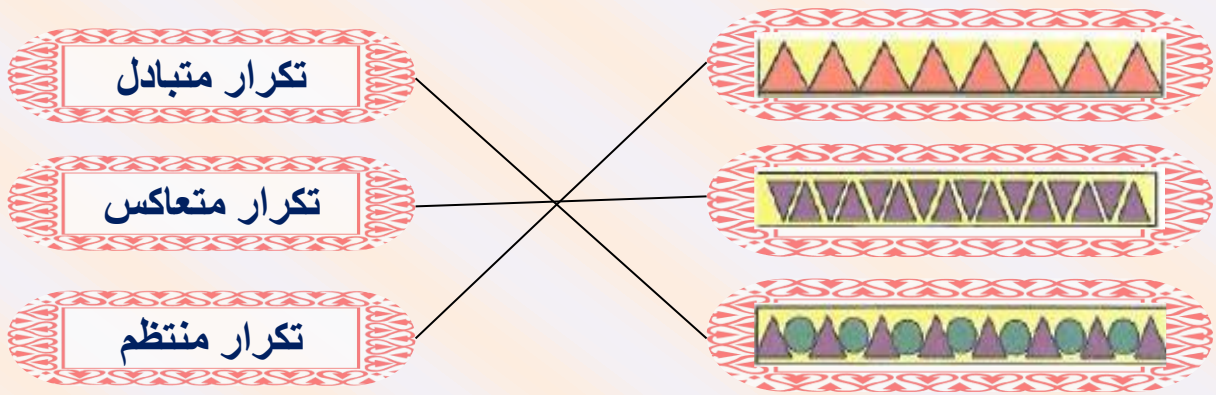
# ورقة عمل

المادة: التربية الفنية  
الصف: الثالث الابتدائي

اسم الطالب: .....

الموضوع: أطلع  
بوحداثي الهندسية

صل كل تكرار باسمه المناسب:



ضع علامة (صح) أمام العبارة الصحيحة وعلامة (خطأ) أمام العبارة الخاطئة:



بتكرار وتجميع الأشكال الهندسية يمكننا أن نكون وحدات زخرفية نباتية نستخدمها في الطباعة لنزين بها أسياننا.



التكرار المتعاكس تظهر فيه الوحدة الزخرفية متجاورة تتتالي بوضع ثابت.



لتبدو ملابسنا أجمل يمكننا طباعة وحدات هندسية وملونة عليها.



# ورقة عمل

المادة: التربية الفنية  
الصف: الثالث الابتدائي

اسم الطالب: .....

الموضوع: تكوينات  
وملامس مطبوعة

أكمل ترتيب خطوات تكوين أشكال بالطباعة:

أبدأ بالطباعة باستخدام القوالب  
واحدًا بعد الآخر بعد وضع اللون  
على القالب.



أقص الفلين بأشكال هندسية  
متعددة.

4

1

أوزع اللون على سطح القالب  
بعناية بالألوان التي أُرغب.

3

أجهز أشكالي الهندسية  
بتنظيمها في أشكال.

أكرر طباعة الأشكال لتكوين  
الشكل المرغوب على المساحة  
المطلوبة.

2

5

أتمم الطباعة بالقوالب وأكون  
منظرًا طبيعيًا مكونًا من طباعة  
قوالب مختلفة بألوان مختلفة.

6

صح أم خطأ!

تمتلئ البيئة من حولنا بمشاهد تحتوي على كثير من  
الأشكال الهندسية المتنوعة. (صح)



# ورقة عمل

اسم الطالب: .....

المادة: التربية الفنية  
الصف: الثالث الابتدائي

الموضوع: طباعة وحدات  
ذات ملامس مختلفة



## أخط الإجابة الصحيحة:

ماء

قلم الرصاص

قطعة قماش

الدبابيس

الصمغ

الفرشاة

من الأدوات والخامات المستخدمة في  
عمل قالب طباعة الملامس:

نقوم بتثبيت الحرفين على قطعة  
البلاستيك بواسطة:

أجب بنعم أو لا:

- يعتمد فن طباعة القوالب على الملامس.  
(نعم)
- الملامس الصناعية هي التي تكونت دون  
أي تدخل من الإنسان.  
(لا)

