

تم تحميل وعرض المادة من

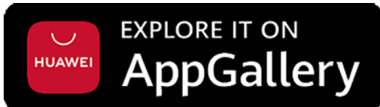
منهجي

mnhaji.com



موقع منهجي منصة تعليمية توفر كل ما يحتاجه المعلم
والطالب من حلول الكتب الدراسية وشرح للدروس
بأسلوب مبسط لكافة المراحل التعليمية وتوزيع
المناهج وتحضير وملخصات ونماذج اختبارات وأوراق
عمل جاهزة للطباعة والتحميل بشكل مجاني

حمل تطبيق منهجي ليصلك كل جديد



ورقة عمل (1)

(أوراق العمل لقياس المهارات) التاريخ:

اسم الطالب:

المادة : الفنون

الفصل: (2 /)

أوراق العمل لقياس المهارات

لمادة الفنون

للفص الثاني ثانوي

(نظام المسارات)

العام الدراسي 1445هـ



اسم الطالب :

الصف الدراسي: ()

الوحدة الأولى: مفهوم الفن

الموضوع الأول : تعريف الفن

السؤال الأول : ضع علامة (√) أمام العبارات الصحيحة , وعلامة (×) أمام العبارات الخاطئة :

1. الفنان هو من يمتلك القدرة على تحويل إدراكه البصري للأشياء إلى تعبير ملموس في شكل مادي. ()
2. من العلماء والباحثين من يرى أن الفن وسيلة من وسائل التعبير عن العالم بصرياً. ()
3. من وظائف الفن تحقيق المتعة عن طريق اللهو واللعب والتسلية. ()
4. لازم الفن الإنسان خلال تاريخ البشرية كلها. ()
5. لا يعد الفن لغة عالمية للتفاهم والترابط الإنساني. ()
6. يعد الرسم من أنواع الفن التشكيلي وأهمها. ()



السؤال الثاني : اختار الإجابة الصحيحة مما يلي :

1. هدف الإنسان البدائي كما في الرسم هو تحقيق :
(الغاية النفعية - المتعة البصرية - الغاية النفعية والمتعة البصرية)
2. شغل موضوع الفن وتعريفه كثير من العلماء والباحثين فمنهم من اعتبر الفن جزء من :
(التطور البشري - الرسالة التي يريد الفنان إيصالها - العالم الخارجي المحيط بنا)
3. نوع من أنواع الفنون التي تستخدم مفردات الشكل كاللون والمساحة وغيرها هو الفن :
(الرقمي - التشكيلي - الأدائي)

السؤال الثالث : أكمل الفراغات التالية :

1. ندركه من خلال حاسة البصر لذلك يسمى بالفن البصري أو المرئي هو الفن
2. يعتبر من الفنون التشكيلية القديمة و يعتمد على إنشاء مجسمات ثلاثية الأبعاد.
3. هي الطريقة التي يمكن بها الحصول على نماذج أو رسومات ملونة بطرق مختلفة على شتى أنواع الأسطح.

السؤال الثالث : عدد أنواع الفن .

تابع الموضوع الأول / الثاني / الثالث : تعريف الفن وبناء العمل الفني ومكوناته

السؤال الأول : ضع علامة (√) أمام العبارات الصحيحة , وعلامة (×) أمام العبارات الخاطئة :

- 1- يطلق على الفنان الذي يستخدم التقنية الرقمية في إنتاج أعماله بشكل أساسي بسمى الفنان التشكيلي. ()
- 2- العمل الفني يدرك كوحدة متكاملة لا أهمية لعنصر واحد من عناصره على حده. ()
- 3- الشكل من مكونات العمل الفني وهو الهيئة أو الهيكل العام للعمل الفني , وجميع عناصره من خطوط ومساحات وألوان تقوم ببنائه لجعله وحدة كلية. ()
- 4- الإدراك البصري هو عملية معرفية تساعد الفرد على فهم واستيعاب العالم الخارجي , ليمكن من التعامل معه والتكيف ()
- 5- العوامل النفسية الذاتية هي فقط العوامل للبعد الإدراكي للعمل الفني () .

السؤال الثاني : اختار الإجابة الصحيحة مما يلي :

- 1- الفن الرقمي هو مصطلح عام للأعمال الفنية والإنتاج الفني وقد استخدم هذا المصطلح منذ عام: (1960م - 1970م - 1980م)
- 2- يقوم بناء العمل الفني على عاملين هما: (البعد الإدراكي والبعد البنائي للعمل الفني - الشكل والأرضية - الموضوع والمضمون)
- 3- الألوان التي تثير مشاعر الراحة والهدوء والاسترخاء وكذلك الحزن هي : (الألوان الباردة : الأزرق والأخضر والبنفسجي - الألوان الحارة : الأحمر والبرتقالي والأصفر - الأبيض والرمادي والأسود)
- 4- يمكن تصنيف الفن الرقمي الى تصنيفين أساسيين هما: (تجريدي / سريلي - رقمي ثابت / رقمي متحرك - خيالي / علمي)
- 5- من هو صاحب لوحة الجورنيكا ؟ (الفنان بابلو بيكاسو - الفنان ليوناردو دافنشي - الفنان فنسنت فان جوخ)
6. مبادئ التنظيم الإدراكي : (مفهوم الكلية في فهم الظاهرة - الشكل والأرضية - جميع ما سبق)

تابع الموضوع الأول / الثاني / الثالث: تعريف الفن وبناء العمل الفني ومكوناته

السؤال الثالث : اربط بين الصورة والقانون المطابق لها : من القوانين التي تيسر عملية الإدراك البصري التشابه , التقارب , الإغلاق , الاتجاه المشترك , الاتصال:

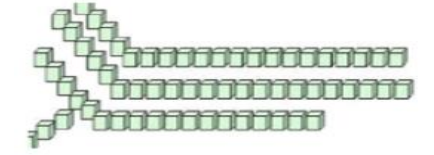
(ب)

(أ)

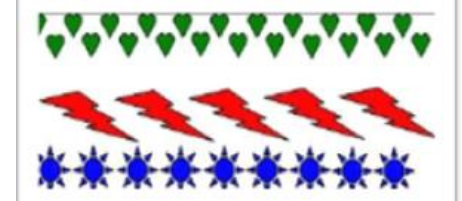
○ التشابه



○ الأغلاق



○ الاتجاه المشترك



السؤال الرابع : اختر الإجابة المناسبة عن طريق تحديد الرقم من القائمة (أ) مع ما يناسبه من القائمة (ب) بالنظر للصورة.



(ب)	الرقم	(أ)
يأخذ حيز أكبر		1. الشكل
ليس لها حدود فلا يسهل تمييزها.		2. الأرضية
له حدود تحيطه ويسهل تمييزه بسبب الحواف فيسهل إدراكه.		3. حيز الأرضية
الإغريقي		4. استخدمت النسب في الفن بشكل ظاهر في العصر
اليوناني		5.

ورقة عمل (1)

(أوراق العمل لقياس المهارات) التاريخ:

الفصل: (2 /) المادة : الفنون اسم الطالب:

الوحدة الثانية : تطور الفن

الموضوع الأول : تاريخ الفن

السؤال الأول : اختر الإجابة الصحيحة مما يلي :

1. راند المدرسة التكيبية هو:

(الفنان جورج سواه - الفنان كلود مونيه - الفنان سلفادور دالي - الفنان بول سيزان)

2. هو أسلوب الحك على سطح خشن :

(الفروتاج - الكولاج - الديكوباج)

3. هو رائد من رواد المدرسة التأثيرية و استخدم الطريقة التنقيطية (التقسيمية) في لوحاته الفنية:

(الفنان جورج سورا - الفنان بول سيزان - الفنان جورج براك)

4. هو راند الفن الحديث و استخدم في لوحاته الألوان السوداء الثخينة، و تعامل مع الطبيعة بالأسطوانات و الدوائر:

(الفنان جورج سواه - الفنان كلود مونيه - الفنان سلفادور دالي - الفنان بول سيزان)

السؤال الثاني : ضع علامة (√) أمام العبارات الصحيحة , وعلامة (×) أمام العبارات الخاطئة :

1. هما راندان من رواد المدرسة التكيبية الأول أسس المدرسة التكيبية وهو الفنان جورج براك و الآخر رسم لوحة الجورنيكا وهو الفنان

ليوناردو دافنشي ()

2. المدرسة التأثيرية اعتمدت على دراسة الضوء و انعكاساته و الألوان صافية نقية و واضحة على الأشياء. ()

3. الألوان السوداء و الرمادية و البنية و الصفراء و البيضاء هم ألوان المدرسة السريالية ()

4. الفنانين كاند نسكي و مونديريان هما رواد المدرسة التجريدية. ()

5. نسب النقاد المدرسة التأثيرية للوحة الفنان كلود مونيه (تأثير). ()

6. من فناني المدرسة التأثيرية الفنان سلفادور دالي و الفنان ماكس آرنست ()

الموضوع الثاني: تطور الفن السعودي

السؤال الأول: ضع علامة (√) أمام العبارات الصحيحة , وعلامة (×) أمام العبارات الخاطئة :

1. الفن التشكيلي في المملكة يتناول موضوعات مختلفة من أهمها موضوعات الفنون الشعبية وموضوعات الفنون الإسلامية. ()
2. موضوعات الفنون الشعبية هي التي تعكس هوية الفنان السعودي واستلهامه الموضوعات التراثية، و تتنوع تبعاً لاختلاف مناطق المملكة و تعدد بيناتها. ()
3. يعد الفن السعودي في بدايته امتداداً للفن الإسلامي الذي يتميز عن غيره من الفنون بسميزات عامة. ()
4. ليس هناك أي دور للفنانين السعوديين نساء ورجالاً دور واضح في الاهتمام بالفن الرقمي. ()
5. ساعد النمو الاقتصادي المتسارع في بلادنا الحبيب المملكة العربية السعودية على نشاط حركة الفن. ()
6. ليس للفنانين السعوديين أي دور واضح في الاهتمام بالفن الرقمي. ()

السؤال الثاني : اختار الإجابة الصحيحة مما يلي :

1. افتتح الملك سعود بن عبد العزيز أول معرض فني مدرسي في مدينة الرياض عام :

(1958 م - 1960 م - 1968 م - 1970 م)

2. تنسب هذه اللوحة الفنية التي أمامك للفنانة السعودية :

(فوزية عبد اللطيف - صفية بن زقر - حميدة السنان - سلوى حجر)

3. ظهور مسرح الطفل لأول مرة منذ عام (1975 م - 1976 م) في منطقة :

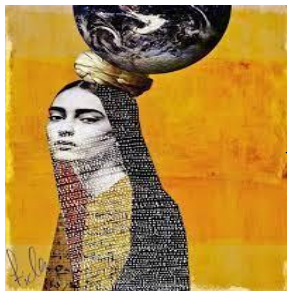
(جدة - الرياض - القصيم - الأحساء)

4. افتتح مهرجان الجنادرية الأول عام 1985م في عهد الملك :

(فيصل - خالد - فهد - سلمان)

5. أول من أدخل المسرح في العهد السعودي من خلال المشاهد المدرسية التي كان يقيمها في المدرسة الأهلية في عنيزة هو الأستاذ:

(محمد الصندل - خليل حسن خليل - عبدالحميد البقشي - صالح ابن صالح)



1. تنسب هذه اللوحة الفنية التي أمامك للفنانة السعودية :

(سام) فدى الحصان - صفية بن زقر - حميدة السنان - ي

الوحدة الثالثة : الإنتاج الفني

الموضوع الأول والثاني : اللون - المنظور

السؤال الأول : اختار الإجابة الصحيحة مما يلي :

1. تم اكتشاف أصل اللون بواسطة العالم :
(جون روسكين - إسحاق نيوتن - إسخيلوس - ألبرت دورر)
2. الكاتب الذي قال في القرن التاسع عشر « أن اللون هو العنصر الأكثر أهمية في كل شيء مرئي » هو :
(فان جوخ - ألبرت - بيكاسو - جون روسكين)
3. جميع الخطوط المائلة في رسم المنظور :
(تتلقي في نقطة تلاشي واحدة - تبقى على حالها دون تغيير - تقصر كلما ابتعدت عن عين الناظر)
4. هو الخط اللانهائي الواقع على سطح الأرض :
(مستوى النظر - خط الأرض - خط الأفق - خط المستقيم)

5. حلل الشكل الذي أمامك في طريقة الرسم وفقا لقواعد المنظور ، مستوى النظر :



- أ. الشكل مرسوم من نقطة تلاشي واحدة على مستوى النظر
- ب. الشكل مرسوم من نقطتي تلاشي فوق مستوى النظر
- ج. الشكل مرسوم من نقطة تلاشي واحدة فوق مستوى النظر

السؤال الثاني: ضع علامة (√) أمام العبارات الصحيحة , وعلامة (×) أمام العبارات الخاطئة :

1. دلت دراسات اللون وعلم النفس أن اللون يتمتع بالقدرة على إضفاء المعنى أو استثارة المشاعر. ()
2. مارس الإنسان منذ القدم الفن التشكيلي بأنواعه. ()
3. يفهم المنظور عن طريق الدراسة النظرية فقط. ()
4. في الفنون الرقمية تطور استخدام المنظور عبر البرمجيات فأصبح تطبيقه سهل على الأعمال الفنية. ()

السؤال الثالث : اذكر الألوان الأساسية الثلاثة التي ينشأ من امتزاجها كل الألوان التي نراها ونستعملها .

السؤال الرابع: أكمل الفراغات التالية :

1. كلما طالت الموجه اقترب اللون من وكلما قصرت دنى من البنفسجي.
2. اللون هو الأكثر حيوية والأفضل تعبيراً من الأشكال
3. يقوم نظام اللون (RGB) على ثلاثة ألوان أساسية وهي و والأزرق.
4. يستخدم نظام اللون (CMYK) في طباعة الأعمال المسطحة ؛ ويعتمد على ألوان أساسية.
5. في عام (1500م) وضع العالم الإيطالي دافنشي كتاباً عن المنظور واعتبره فرعاً من فروع
6. هو عبارة عن المستوى الوهمي الأفقي الواقع أمام الناظر مباشرة.
7. السطوح الجانبية تكبر كلما قل وكانت بعيدة عن نقطة التلاشي والعكس.
8. جميع الخطوط المائلة تلتقي في نقطة تلاشي
9. عبارة عن مجموعة من الأسس والقواعد التي تُوصل الفنان بالممارسة الفعلية للفنون التشكيلية.
10. السطوح العلوية كلما انخفضت أو ارتفعت عن خط الأفق.

الموضوع الثالث : الإنتاج في الفن التشكيلي

السؤال الأول : اختار الإجابة الصحيحة مما يلي :

1. لإنتاج لوحة فنية تشكيلية يلزم وجود :
(اللوح/ الألوان / سطح دمج الألوان — فرش الرسم / الوسط المذيب / التصميم — كل ما سبق)
2. المذيب المستخدم في ألوان الأكريليك هو :
(زيت بذرة الكتان — تندر — الماء)



3. الطبق الخشبي أو البلاستيكي الذي أمامك الذي يتم خلط الألوان عليه يعرف باسم :

(الوسيط — البليتة (palette) — تندر)

4. يعتبر أول من استخدموا الموزايك كتقنية في فنونهم و ذلك قبل أربعة قرون قبل الميلاد هم :

(الإغريق — الرومان — السومريين — البيزنطيين)

5. من أشهر رواد فناني الفسيفساء بالعالم في العصر الحديث ورائد فن المايكروموزايك هو الفنان :

(سعد رومان — منصور كردي — كمال المعلم — عبد السلام عيد)

6. كلمة إغريقية تعني فن و حرفة صناعة المكعبات الصغيرة من الطين المحروق هي :

(الكولاج — الفسيفساء — الشعارات — الفروتاج)



7. هذه الصورة التي أمامك من أعمال الفنان :

(سعد رمضان — سعد شاكر — سعد مجيد — سعد رومان)

8. يطلق على فن الكولاج باللغة الإنجليزية :

(Decoupage — Desighn — Frotage — Collage)

9. يطلق على فن الديكوباج باللغة الإنجليزية :

(Logo — Decoupage — Collage — Hand Printing)

10. مصطلح مشتق من الكلمة الفرنسية Coller، وهو فن قديم يعتمد على تجميع بعض الأدوات و الخامات

المستهلكة لإنتاج شيء جديد، و يسمى mixed media أي خليط الوسائط هو :

(الكولاج — الديكوباج — الفورتاج)

11. تطور الكولاج في :

(الصين — اليابان — أوروبا — كندا)

السؤال الثاني: ضع علامة (√) أمام العبارات الصحيحة , وعلامة (×) أمام العبارات الخاطئة :

1. من المعروف ان الفنانين ينتجون أعمالهم الفنية باستخدام الفرشاة والألوان وأسطح رسم مختلفة. ()
2. فرش الألوان المائية أقسى وأخشن في الملمس من فرش الألوان الزيتية و الأكريليك. ()
3. العرب هم الذين أطلقوا على تقنية الموزاييك مسمى الفسيفساء. ()
4. الفنان سعد رومان رائد الفن التشكيلي السعودي. ()
5. إدراك الفنان للخامات و الأدوات و معرفة خصائصها و كيفية استغلالها يساعد الفنان على الإبداع و الابتكار. ()
6. عند ارتباط خامة بخامة أخرى في العمل الفني لا يشترط أن تتناسب الخامات مع بعضها البعض. ()
7. الكولاج و الديكوباج من الفنون التي لا تعتمد على استخدام الخامة. ()
8. كلمة ديكوباج صينية الأصل و تعني فن قص و لصق الورق على الأسطح المختلفة وسمي قديما بفن الإنسان الفقير. ()
9. يعتبر الديكوباج من الفنون الاقتصادية التي تسعى لترشيد العادات الاستهلاكية. ()
10. لوحة (تكوين) للفنان السعودي عبدالله حماس استخدم فيها خامات مختلفة على قماش. ()
11. يعتبر الفسيفساء من أحدث فنون التصوير. ()

السؤال الثالث: أكمل الفراغات التالية :

1. الفسيفساء أو فن الموزاييك هي كلمة تعني فن وحرفة صناعة المكعبات الصغيرة من الطين المحروق.
2. بلغ فن الموزاييك أوج ازدهاره في العصور
3. يعتبر فن الديكوباج من الفنون التي طورها الأوروبيون في القرن الثاني عشر الميلادي.
4. يأخذ الديكوباج صورتين هما الديكوباج والديكوباج

السؤال الرابع : اذكر ثلاثة من تقنيات الفسيفساء .

- 1.....
- 2.....
- 3.....

السؤال الخامس: اذكر السبب لما يأتي.

- فن الديكوباج سمي قديما بفن الإنسان الفقير.

.....

ورقة عمل (1)

(أوراق العمل لقياس المهارات) التاريخ:

الفصل: (2 /) المادة : الفنون اسم الطالب:

الموضوع الرابع : الإنتاج في الفن الرقمي

السؤال الأول : اختار الإجابة الصحيحة مما يلي :

1. الفنان الرقمي يعتمد على الحاسب في إنتاج أعماله فهو بحاجة أساسية الى :
(حاسب آلي بمعالج سريع وبطاقة شاشة قوية - حاسب آلي - حاسب آلي بمعالج سريع)
2. برنامج ثلاثي الأبعاد يستخدم في صناعة السينما والتلفاز بالإضافة إلى ألعاب الفيديو هو برنامج :
(بلندر (Blender) - مايا (Maya) - كانفا (Canva))
3. يعتمد فن الكولاج الرقمي على تقنية الفوتوغرافية أو الرقمية.
(لصق الصور - نسخ الصور - قص الصور)

السؤال الثاني: ضع علامة (√) أمام العبارات الصحيحة , وعلامة (×) أمام العبارات الخاطئة :

1. يعتبر برنامج الفوتوشوب من أشهر برامج الرسومات وصنع وتعديل الصور ()
2. تعد الرسوم المتحركة من مواضيع الفن الرقمي ()
3. الدمج الرقمي هو أسلوب معالجة يعتمد على دمج عدة صور في عمل واحد. ()
4. يتميز الفن الرقمي بتوفر العديد من الأساليب الفنية والتقنية التي تساعد في إخراج الفكرة المطلوبة من العمل. ()

الموضوع الرابع : الإنتاج في الفن الأدائي

السؤال الأول: ضع علامة (√) أمام العبارات الصحيحة , وعلامة (×) أمام العبارات الخاطئة :

1. استخدم الإنسان جسده للتعبير الأدائي منذ العصور القديمة. ()
2. تعود البداية الأولى للفن الأدائي إلى العصر الروماني. ()
3. الموروث هو الرابط بين الماضي والحاضر والمستقبل يرثه الأبناء عن الآباء. ()
4. إن الأداء الرئيسية والهامة في الفن الأدائي هي الجسد. ()
5. تعتبر العرضة السعودية من أرقى الفنون الأدائية ورمز من رموز هذا الوطن. ()
6. من أشهر الفنون الأدائية الشعبية في مدينة الأحساء فن (دق الحب). ()
7. تعتبر المدرسة هي الحاضنة الأولى للمسرح السعودي في بداية نهضته. ()
8. يشكل مكان وبيئة العرض الأدائي أهمية كبيرة في الفنون الأدائية. ()

السؤال الثاني: أكمل: تتكون العرضة السعودية من أجزاء رئيسية خمسة هي :

1. المحورب
2.
3. قصيدة العرضة.
4.
5.

ورقة عمل (1)

(أوراق العمل لقياس المهارات) التاريخ:

اسم الطالب:

المادة : الفنون

الفصل: (2 /)

إجابات

أوراق العمل لقياس المهارات

لمادة الفنون

للسف ثاني ثانوي

(نظام المسارات)

العام الدراسي 1445هـ



اسم الطالب :

الصف الدراسي: ()

الوحدة الأولى: مفهوم الفن

الموضوع الأول : تعريف الفن

السؤال الأول : ضع علامة (✓) أمام العبارات الصحيحة . وعلامة (x) أمام العبارات الخاطئة :

1. الفنان هو من يمتلك القدرة على تحويل إدراكه البصري للأشياء إلى تعبير ملموس في شكل مادي. (✓)
2. من العلماء والباحثين من يرى أن الفن وسيلة من وسائل التعبير عن العالم بصرياً. (✓)
3. من وظائف الفن تحقيق المتعة عن طريق اللهو واللعب والتسلية. (✓)
4. لازم الفن الإنسان خلال تاريخ البشرية كلها. (✓)
5. لا يعد الفن لغة عالمية للتفاهم والترابط الإنساني. (X)
6. يعد الرسم من أنواع الفن التشكيلي وأهمها. (✓)



السؤال الثاني : اختار الإجابة الصحيحة مما يلي :

1. هدف الإنسان البدائي كما في الرسم هو تحقيق :
(الغاية النفعية - المتعة البصرية - الغاية النفعية والمتعة البصرية)
2. شغل موضوع الفن وتعريفه كثير من العلماء والباحثين فمنهم من اعتبر الفن جزء من :
(التطور البشري - الرسالة التي يريد الفنان إيصالها - العالم الخارجي المحيط بنا)
3. نوع من أنواع الفنون التي تستخدم مفردات الشكل كاللون والمساحة وغيرها هو الفن :
(الرقمي - التشكيلي - الأدائي)

السؤال الثالث : أكمل الفراغات التالية :

1. ندركه من خلال حاسة البصر لذلك يسمى بالفن البصري أو المرئي هو الفن البصري أو المرئي.
2. يعتبر الخشب من الفنون التشكيلية القديمة و يعتمد على إنشاء مجسمات ثلاثية الأبعاد.
3. الطباعة هي الطريقة التي يمكن بها الحصول على نماذج أو رسومات ملونة بطرق مختلفة على شتى أنواع الأسطح.

السؤال الثالث : عدد أنواع الفن.

1. فنون بهرية
2. فنون أدائية

تابع الموضوع الأول / الثاني / الثالث : تعريف الفن وبناء العمل الفني ومكوناته

السؤال الأول : ضع علامة (√) أمام العبارات الصحيحة ، وعلامة (x) أمام العبارات الخاطئة :

- 1- يطلق على الفنان الذي يستخدم التقنية الرقمية في إنتاج أعماله بشكل أساسي بمسمى الفنان التشكيلي. (X)
- 2- العمل الفني يدرك كوحدة متكاملة لا أهمية لعنصر واحد من عناصره على حده. (✓)
- 3- الشكل من مكونات العمل الفني وهو الهيئة أو الهيكل العام للعمل الفني ، وجميع عناصره من خطوط ومساحات وألوان تقوم ببنائه لجعله وحدة كلية. (✓)
- 4- الإدراك البصري هو عملية معرفية تساعد الفرد على فهم واستيعاب العالم الخارجي ، ليتمكن من التعامل معه والتكيف (✓)
- 5- العوامل النفسية الذاتية هي فقط العوامل للبعد الإدراكي للعمل الفني (X) .

السؤال الثاني : اختار الإجابة الصحيحة مما يلي :

- 1- الفن الرقمي هو مصطلح عام للأعمال الفنية والإنتاج الفني وقد استخدم هذا المصطلح منذ عام: (1960م - 1970م - 1980م)
- 2- يقوم بناء العمل الفني على عاملين هما: (البعد الإدراكي والبعد البنائي للعمل الفني - الشكل والأرضية - الموضوع والمضمون)
- 3- الألوان التي تثير مشاعر الراحة والهدوء والاسترخاء وكذلك الحزن هي : (الألوان الباردة : الأزرق والأخضر والبنفسجي - الألوان الحارة : الأحمر والبرتقالي والأصفر - الأبيض والرمادي والأسود)
- 4- يمكن تصنيف الفن الرقمي الى تصنيفين أساسيين هما: (تجريدي / سريالي - رقمي ثابت / رقمي متحرك - خيالي / علمي)
- 5- من هو صاحب لوحة الجورنيكا ؟ (الفنان بابلو بيكاسو - الفنان ليوناردو دافنشي - الفنان فنسنت فان جوخ)
6. مبادئ التنظيم الإدراكي : (مفهوم الكلية في فهم الظاهرة - الشكل والأرضية - جميع ما سبق)

تابع الموضوع الأول / الثاني / الثالث: تعريف الفن وبناء العمل الفني ومكوناته

السؤال الثالث : اربط بين الصورة والقانون المطابق لها : من القوانين التي تيسر عملية الإدراك البصري التشابه , التقارب , الإغلاق , الاتجاه المشترك , الاتصال:

(ب)

(أ)

التشابه ○

الأغلاق ○

الاتجاه المشترك ○



السؤال الرابع : اختر الإجابة المناسبة عن طريق تحديد الرقم من القائمة (أ) مع ما يناسبه من القائمة (ب) بالنظر للصورة.



(ب)	الرقم	(أ)
يأخذ حيز أكبر	3	1. الشكل
ليس لها حدود فلا يسهل تمييزها.	2	2. الأرضية
له حدود تحيطه ويسهل تمييزه بسبب الحواف فيسهل إدراكه.	1	3. حيز الأرضية
الإغريقي		4. استخدمت النسب في الفن بشكل ظاهر في العصر
اليوناني	4	5.

الوحدة الثانية : تطور الفن

الموضوع الأول : تاريخ الفن

السؤال الأول : اختر الإجابة الصحيحة مما يلي :

1. راند المدرسة التكعيبية هو:

(الفنان جورج سواه - الفنان كلود مونيه - الفنان سلفادور دالي - الفنان بول سيزان)

2. هو أسلوب الحك على سطح خشن :

(الفروتاج - الكولاج - الديكوباج)

3. هو راند من رواد المدرسة التأثيرية و استخدم الطريقة التقطيعية (التقسيمية) في لوحاته الفنية:

(الفنان جورج سورا - الفنان بول سيزان - الفنان جورج براك)

4. هو راند الفن الحديث و استخدم في لوحاته الألوان السوداء الثخينة، و تعامل مع الطبيعة بالأسطوانات و الدوائر:

(الفنان جورج سواه - الفنان كلود مونيه - الفنان سلفادور دالي - الفنان بول سيزان)

السؤال الثاني : ضع علامة (√) أمام العبارات الصحيحة ، و علامة (x) أمام العبارات الخاطئة :

1. هما راندان من رواد المدرسة التكعيبية الأول أسس المدرسة التكعيبية وهو الفنان جورج براك و الآخر رسم لوحة الجورنيكا وهو الفنان

ليوناردو دافنشي (X)

2. المدرسة التأثيرية اعتمدت على دراسة الضوء و انعكاساته و الألوان صافية نقية و واضحة على الأشياء. (✓)

3. الألوان السوداء و الرمادية و البنية و الصفراء و البيضاء هم ألوان المدرسة السريالية (X)

4. الفنانين كاند نسكي و مونديان هما رواد المدرسة التجريدية. (✓)

5. نسب النقاد المدرسة التأثيرية للوحة الفنان كلود مونيه (تأثير). (✓)

6. من فناني المدرسة التأثيرية الفنان سلفادور دالي و الفنان ماكس أرنتس (X)

الموضوع الثاني: تطور الفن السعودي

السؤال الأول: ضع علامة (√) أمام العبارات الصحيحة ، وعلامة (×) أمام العبارات الخاطئة :

1. الفن التشكيلي في المملكة يتناول موضوعات مختلفة من أهمها موضوعات الفنون الشعبية وموضوعات الفنون الإسلامية. (✓)
2. موضوعات الفنون الشعبية هي التي تعكس هوية الفنان السعودي واستلهامه الموضوعات التراثية، و تتنوع تبعاً لاختلاف مناطق المملكة و تعدد بيناتها. (✓)
3. يعد الفن السعودي في بدايته امتداداً للفن الإسلامي الذي يتميز عن غيره من الفنون بميزات عامة. (✓)
4. ليس هناك أي دور للفنانيين السعوديين نساء ورجالاً دور واضح في الاهتمام بالفن الرقمي. (X)
5. ساعد النمو الاقتصادي المتسارع في بلادنا الحبيب المملكة العربية السعودية على نشاط حركة الفن. (✓)
6. ليس للفنانيين السعوديين أي دور واضح في الاهتمام بالفن الرقمي. (X)

السؤال الثاني: اختار الإجابة الصحيحة مما يلي :

1. افتتح الملك سعود بن عبد العزيز أول معرض فني مدرسي في مدينة الرياض عام :

(1958م - 1960م - 1968م - 1970م)

2. تنسب هذه اللوحة الفنية التي أمامك للفنانة السعودية :

(فوزية عبد اللطيف - صفية بن زقر - حميدة السنان - سلوى حجر)

3. ظهور مسرح الطفل لأول مرة منذ عام (1975م - 1976م) في منطقة :

(جدة - الرياض - القصيم - الأحساء)

4. افتتح مهرجان الجنادرية الأول عام 1985م في عهد الملك :

(فيصل - خالد - فهد - سلمان)

5. أول من أدخل المسرح في العهد السعودي من خلال المشاهد المدرسية التي كان يقيمها في المدرسة الأهلية في عنيزة هو الأستاذ :

(محمد الصنل - خليل حسن خليل - عبد الحميد البقشي - صالح ابن صالح)

1. تنسب هذه اللوحة الفنية التي أمامك للفنانة السعودية :

(بام) فدى الحصان - صفية بن زقر - حميدة السنان - م ي



الوحدة الثالثة : الإنتاج الفني

الموضوع الأول والثاني : اللون - المنظور

السؤال الأول : اختار الإجابة الصحيحة مما يلي :

1. تم اكتشاف أصل اللون بواسطة العالم :

(جون روسكين - إسحاق نيوتن - إسخيلوس - ألبرت دورر)

2. الكاتب الذي قال في القرن التاسع عشر « أن اللون هو العنصر الأكثر أهمية في كل شيء مرئي » هو :

(فان جوخ - ألبرت - بيكاسو - جون روسكين)

3. جميع الخطوط المائلة في رسم المنظور :

(تلتقي في نقطة تلاشي واحدة - تبقى على حالها دون تغيير - تقصر كلما ابتعدت عن عين الناظر)

4. هو الخط اللانهائي الواقع على سطح الأرض :

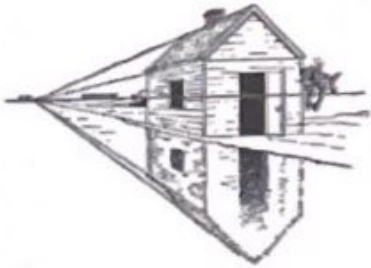
(مستوى النظر - خط الأرض - خط الأفق - خط المستقيم)

5. حلل الشكل الذي أمامك في طريقة الرسم وفقا لقواعد المنظور ، مستوى النظر :

أ. الشكل مرسوم من نقطة تلاشي واحدة على مستوى النظر

ب. الشكل مرسوم من نقطتي تلاشي فوق مستوى النظر

ج. الشكل مرسوم من نقطة تلاشي واحدة فوق مستوى النظر



السؤال الثاني: ضع علامة (√) أمام العبارات الصحيحة ، وعلامة (x) أمام العبارات الخاطئة :

1. دلت دراسات اللون وعلم النفس أن اللون يتمتع بالقدرة على إضفاء المعنى أو استثارة المشاعر. (✓)

2. مارس الإنسان منذ القدم الفن التشكيلي بأنواعه. (✓)

3. يفهم المنظور عن طريق الدراسة النظرية فقط. (X)

4. في الفنون الرقمية تطور استخدام المنظور عبر البرمجيات فأصبح تطبيقه سهل على الأعمال الفنية. (✓)

السؤال الثالث : اذكر الألوان الأساسية الثلاثة التي ينشأ من امتزاجها كل الألوان التي نراها ونستعملها .

1. الأحمر 2. الأزرق 3. الأصفر

السؤال الرابع: أكمل الفراغات التالية :

1. كلما طالت الموجه اقترب اللون من الأحمر وكلما قصرت ندى من الأزرق البنفسجي.
2. اللون هو الأكثر حيوية والأفضل تعبيراً من الأشكال اللقضية
3. يقوم نظام اللون (RGB) على ثلاثة ألوان أساسية وهي أحمر و أخضر و الأزرق.
4. يستخدم نظام اللون (CMYK) في طباعة الأعمال الرقعية المسطحة ، ويعتمد على أربعة ألوان أساسية.
5. في عام (1500 م) وضع العالم الإيطالي دافنشي كتاباً عن المنظور واعتبره فرعاً من فروع الرياضيات
6. مستوى لنظر هو عبارة عن المستوى الوهمي الأفقي الواقع أمام الناظر مباشرة.
7. السطوح الجانبية تكبر كلما قل الانحرافها وكانت بعيدة عن نقطة التلاشي والعكس.
8. جميع الخطوط المائلة تلتقي في نقطة تلاشي واحدة
9. المنظور عبارة عن مجموعة من الأسس والقواعد التي تُوصل الفنان بالممارسة الفعلية للفنون التشكيلية.
10. السطوح العلوية تكبير كلما انخفضت أو ارتفعت عن خط الأفق.

الموضوع الثالث: الإنتاج في الفن التشكيلي

السؤال الأول: اختار الإجابة الصحيحة مما يلي:

1. لإنتاج لوحة فنية تشكيلية يلزم وجود:

(اللوح / الألوان / سطح ناعم الألوان - فرش الرسم / الوسط المنيب / التصميم - كل ما سبق)
2. المنيب المستخدم في ألوان الأكريليك هو:

(زيت بذرة الكتان - تندر - الماء)

3. الطبق الخشبي أو البلاستيكي الذي أمامك الذي يتم خلط الألوان عليه يعرف باسم:

(الوسيط - البلته (palette) - تندر)

4. يعتبر أول من استخدموا الموزايك كتقنية في فنونهم و ذلك قبل أربعة قرون قبل الميلاد هم:

(الإغريق - الرومان - السومريين - البيزنطيين)

5. من أشهر رواد فناني الفسيفساء بالعالم في العصر الحديث ورائد فن المايكروموزايك هو الفنان:

(سعد رومان - منصور كردي - كمال المعلم - عبد السلام عيد)

6. كلمة إغريقية تعني فن و حرفة صناعة المكعبات الصغيرة من الطين المحروق هي:

(الكولاج - الفسيفساء - الشعرات - الفروتاج)

7. هذه الصورة التي أمامك من أعمال الفنان:

(سعد رمضان - سعد شاكر - سعد مجيد - سعد رومان)

8. يطلق على فن الكولاج باللغة الإنجليزية:

(Collage - Frotage - Design - Decoupage)

9. يطلق على فن الديكوباج باللغة الإنجليزية:

(Logo - Decoupage - Collage - Hand Printing)

10. مصطلح مشتق من الكلمة الفرنسية Coller، وهو فن قديم يعتمد على تجميع بعض الأدوات و الخامات

المستهلكة لإنتاج شيء جديد، و يسمى mixed media أي خليط الوسائط هو:

(الكولاج - الديكوباج - الفورتاج)

11. تطور الكولاج في:

(الصين - اليابان - أوروبا - كندا)



السؤال الثاني: ضع علامة (√) أمام العبارات الصحيحة . وعلامة (x) أمام العبارات الخاطئة :

1. من المعروف ان الفنانين ينتجون أعمالهم الفنية باستخدام الفرشاة والألوان وأسطح رسم مختلفة. (✓)
2. فرش الألوان المائية أقسى وأخشن في الملمس من فرش الألوان الزيتية و الأكريليك. (X)
3. العرب هم الذين أطلقوا على تقنية الموزايك مسمى الفسيفساء. (✓)
4. الفنان سعد رومان رائد الفن التشكيلي السعودي. (X)
5. إدراك الفنان للخامات و الأدوات و معرفة خصائصها و كيفية استغلالها يساعد الفنان على الإبداع و الابتكار. (✓)
6. عند ارتباط خامة بخامة أخرى في العمل الفني لا يشترط أن تتناسب الخامات مع بعضها البعض. (X)
7. الكولاج و الديكوباج من الفنون التي لا تعتمد على استخدام الخامة. (X)
8. كلمة ديكوباج صينية الأصل و تعني فن قص و لصق الورق على الأسطح المختلفة وسمي قديما بفن الإنسان الفقير. (X)
9. يعتبر الديكوباج من الفنون الاقتصادية التي تسعى لترشيد العادات الاستهلاكية. (✓)
10. لوحة (تكوين) للفنان السعودي عبدالله حماس استخدم فيها خامات مختلفة على قماش. (✓)
11. يعتبر الفسيفساء من أحدث فنون التصوير. (X)

السؤال الثالث: أكمل الفراغات التالية :

1. الفسيفساء أو فن الموزايك هي كلمة إغريقية تعني فن وحرقة صناعة المكعبات الصغيرة من الطين المحروق.
2. بلغ فن الموزايك أوج ازدهاره في العصور البيزنطية
3. يعتبر فن الديكوباج من الفنون الحديثة التي طورها الأوروبيون في القرن الثاني عشر الميلادي.
4. يأخذ الديكوباج صورتين هما الديكوباج المسطح والديكوباج البارز

السؤال الرابع: اذكر ثلاثة من تقنيات الفسيفساء.

1. الرفعي
2. الورقي
3. الزجاجي

السؤال الخامس: اذكر السبب لما يأتي.

- فن الديكوباج سمي قديما بفن الإنسان الفقير.

لأنه كان يحزن أدمانه و آتانه بقصه و لصق لقصاصات تم دهنه
بطلاقة من لونه لعل الحمال لمترا الجدي

الموضوع الرابع: الإنتاج في الفن الرقمي

السؤال الأول: اختيار الإجابة الصحيحة مما يلي:

1. الفنان الرقمي يعتمد على الحاسب في إنتاج أعماله فهو بحاجة أساسية الى :
(حاسب آلي بمعالج سريع وبطاقة شاشة قوية - حاسب آلي - حاسب آلي بمعالج سريع)
2. برنامج ثلاثي الأبعاد يستخدم في صناعة السينما والتلفاز بالإضافة إلى ألعاب الفيديو هو برنامج :
(بلندر (Blender) - مايا (Maya) - كانفا (Canva))
3. يعتمد فن الكولاج الرقمي على تقنية الفوتوغرافية أو الرقمية.
(لصق الصور - نسخ الصور - قص الصور)

السؤال الثاني: ضع علامة (√) أمام العبارات الصحيحة ، وعلامة (x) أمام العبارات الخاطئة :

1. يعتبر برنامج الفوتوشوب من أشهر برامج الرسومات وصنع وتعديل الصور (✓)
2. تعد الرسوم المتحركة من مواضيع الفن الرقمي (✓)
3. الدمج الرقمي هو أسلوب معالجة يعتمد على دمج عدة صور في عمل واحد. (✓)
4. يتميز الفن الرقمي بتوفر العديد من الأساليب الفنية والتقنية التي تساعد في إخراج الفكرة المطلوبة من العمل. (✓)

الموضوع الرابع : الإنتاج في الفن الأداني

السؤال الأول : ضع علامة (√) أمام العبارات الصحيحة , وعلامة (x) أمام العبارات الخاطئة :

1. استخدم الإنسان جسده للتعبير الأداني منذ العصور القديمة. (✓)
2. تعود البداية الأولى للفن الأداني إلى العصر الروماني. (X)
3. الموروث هو الرابط بين الماضي والحاضر والمستقبل يرثه الأبناء عن الآباء. (✓)
4. إن الأداء الرئيسية والهامة في الفن الأداني هي الجسد. (✓)
5. تعتبر العرضة السعودية من أرقى الفنون الأدانية ورمز من رموز هذا الوطن. (✓)
6. من أشهر الفنون الأدانية الشعبية في مدينة الأحساء فن (دق الحب). (✓)
7. تعتبر المدرسة هي الحاضنة الأولى للمسرح السعودي في بداية نهضته. (✓)
8. يشكل مكان وبيئة العرض الأداني أهمية كبيرة في الفنون الأدانية. (✓)

السؤال الثاني : أكمل : تتكون العرضة السعودية من أجزاء رئيسية خمسة هي :

1. المحارب

2. حامل العلم السيفوي

3. قصيدة العرضة.

4. الطبول

5. المصنوف