

تم تحميل وعرض المادة من

منهجي

mnhaji.com



موقع منهجي منصة تعليمية توفر كل ما يحتاجه المعلم
والطالب من حلول الكتب الدراسية وشرح للدروس
بأسلوب مبسط لكافة المراحل التعليمية وتوزيع
المناهج وتحضير وملخصات ونماذج اختبارات وأوراق
عمل جاهزة للطباعة والتحميل بشكل مجاني

حمل تطبيق منهجي ليصلك كل جديد



أوراق عمل

مادة لغتي الخالدة

الصف الثالث متوسط

الفصل الدراسي الاول

المشرفة التربوية	مديرة المدرسة	معلمة المادة
.....		



المادة: لغتي الخالدة
الصف: الثالث المتوسط

ورقة عمل



اسم الطالب:
.....



الموضوع: مدخل الوحدة:
حقوق وواجبات

أكمل على نمط الفعل التالي



اكتب ما يلي:



من الحقوق الواردة في حديث
معاذ بن جبل رضي الله عنه:

.....

.....

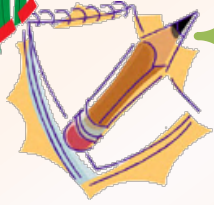


المادة: لغتي الخالدة
الصف: الثالث المتوسط

ورقة عمل



اسم الطالب:



الموضوع: تابع مدخل
الوحدة: حقوق وواجبات

أكمل مما يأتي:

نفسي - لسقمك - الموت - يافعاً - تهمل - المطروق - أجنبي

تُعَلِّمُ بما عليك وتنهَلُّ

..... إلا ساهراً أتَهْلِمُ

طَرِقتَ به دُوني فعيني.....

لتَعَلِّمَ أن وقتٌ مؤجَّلٌ

غَدَوْتُكَ مولوداً وَعَلْتُكَ.....

إذا لَيْلَةٌ ضافَتِكَ بالسُّقْمِ لم أَيْتُ

كأَيِّ أنا دُوتِكَ بالَّذي

تُخافُ الرِّدى عليك وإنها

من قائل العبارة التالية؟

ألن جانبك لقومك يحبوك، وتواضع لهم
يرفعوك، وابسط لهم وجهك يطيعوك

ورقة عمل



اسم الطالب:

المادة: لغتي الخالدة
الصف: الثالث المتوسط

الموضوع: نص الاستماع

ضع علامة (✓) أمام العبارة الصحيحة وعلامة (✗) أمام العبارة الخاطئة:

وجه الخطيب نداء في أول الخطبة إلى الأمة العربية

تكلم الخطيب أثناء الخطبة عن مساعدة الفقراء.

الفئة الثالثة التي ذكرها الخطيب في آخر النص هي الأراذل.

حدد من الفقرة ما هو مطلوب:

" السَّاعِي عَلَى الْأَرْمَلَةِ وَالْمِسْكِينَ كَالْمُجَاهِدِ فِي سَبِيلِ اللَّهِ، أَوْ كَالصَّائِمِ لَا يَفْطُرُ، أَوْ كَالْقَائِمِ الَّذِي لَا يَقْتُرُ "

الساعي على الأرملة والمسكين

قال رسول الله صلى الله عليه وسلم:

الساعي على الأرملة والمسكين، كالمجاهد في سبيل الله،

أو القائم الليل والصائم النهار

رواه البخاري

المشبه:

المشبه به:

الأداة:

وجه الشبه:

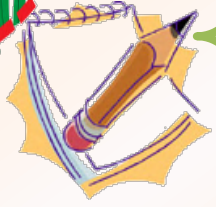


المادة: لغتي الخالدة
الصف: الثالث المتوسط

ورقة عمل



اسم الطالب:



الموضوع: الفهم القرآني:
وقضى ربك

أكمل ما يلي:

"وَقَضَى رَبُّكَ أَلَّا تَعْبُدُوا إِلَّا إِيَّاهُ بِالْوَالِدَيْنِ

..... وَلَا تَنْهَرَهُمَا وَقُلْ لَهُمَا قَوْلًا كَرِيمًا (23)

..... وَاخْفِضْ لَهُمَا جَنَاحَ الذَّلِيلِ مِنَ الرَّحْمَةِ وَقُلْ رَبِّ

..... (24) رَبُّكُمْ أَعْلَمُ بِمَا فِي نُفُوسِكُمْ إِنْ تَكُونُوا

..... غَافِرًا (25)."



ضع علامة (✓) أمام العبارة الصحيحة وعلامة (✗) أمام العبارة الخاطئة:

المقصود بـ (ابن السبيل) المنقطع على سفره. ()

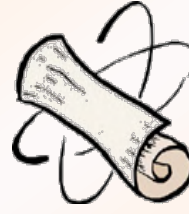
(لا تقتلوا) من الأوامر والنواهي التي خوطب بها الفرد في الآيات. ()

سبب علة النهي في ﴿لَا تَقْرَبُوا الرِّتَى﴾ الخوف من العار وخشية الفقر. ()

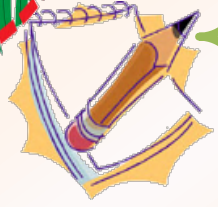


المادة: لغتي الخالدة
الصف: الثالث المتوسط

ورقة عمل

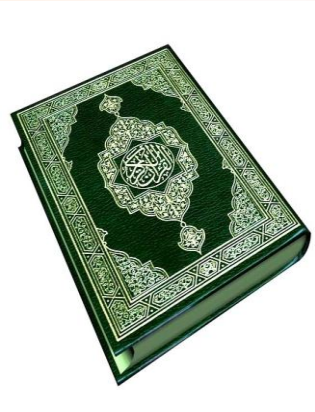


اسم الطالب:



الموضوع: تابع الفهم
القرائي: وقضى ربك

استخرج من الآية التالية صورتين متناقضتين:



"وإِذَا تُغْرِضَنَّ عَنْهُمْ ابْتِغَاءَ رَحْمَةٍ مِنْ رَبِّكَ
تَرْجُوهَا فَقُلْ لَهُمْ قَوْلًا مَيْسُورًا (28) وَلَا
تَجْعَلْ يَدَكَ مَغْلُولَةً إِلَىٰ عُنُقِكَ وَلَا تَبْسُطْهَا
كُلَّ الْبَسْطِ فَتَقْعُدَ مَلُومًا مَحْسُورًا (29)".

أجب بـ نعم أو لا =



وصى الله الأبناء بالآباء ولم يوصي الآباء
بالأبناء.



العاق هو الذي لا يزور والديه ولا يهتم
برعايتهما ولا يسأل عنهما

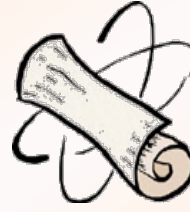


اليد المغلولة تدل على الإسراف.

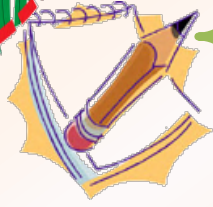


المادة: لغتي الخالدة
الصف: الثالث المتوسط

ورقة عمل



اسم الطالب:



الموضوع: إستراتيجية
قراءة

أكمل ما يلي:

تضم إستراتيجية زيادة التركيز والفهم خمس إستراتيجيات:

.....

تدوين الملحوظات والتعليقات.

.....، التسميع.



أخط الإجابة الصحيحة:

عند استعراض أو تصفح أي كتاب أقوم بـ:

قراءة تمهيدية
سريعة.

قراءة العناوين
الرئيسة والجانبية.

فحص الرسوم التي
تلخص المعلومات.

المعلومات السابقة

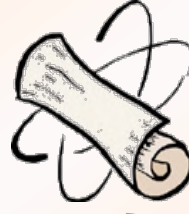
أخذ فكرة عن بنية
الكتاب.

قراءة مطالع فقرات
المقدمة.

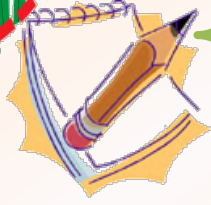


المادة: لغتي الخالدة
الصف: الثالث المتوسط

ورقة عمل



اسم الطالب:



الموضوع: تابع إستراتيجية
قراءة

اقرأ ما يلي ثم استخراج ما هو مطلوب:

ومن أهم حقوق الطريق: غض البصر، والمقصود:
كفه عن النظر إلى المحرمات، وما نهى الله عنه
من العورات، والحق الثاني: كف الأذى وتركه
سواء كان أذى قولياً أو فعلياً كالغيبة والنميمة
والسخرية واستعمال الأصوات المزعجة، وأيضاً
من حق الطريق رد السلام، ولعل الأمر بالمعروف
والنهي عن المنكر من حقوق الطريق المهمة

الفكرة الرئيسية للفقرة؟

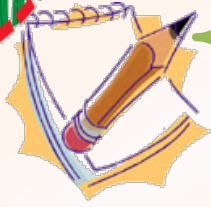
.....

من حقوق الطريق؟

.....



ورقة عمل



الموضوع: التحليل الأدبي:
دين الكريم

املاً الفراغات في النص التالي

- 1- يعاتبني في الدين قومي وإنما تكسبهم حمداً
- 2- أسد به ما ثغور حقوق ما أطاقوا لها سداً
- 3- وفي جفنة ما يغلق الباب دونها
4- وفي فرس جعلته
- 5- وإن الذي بيني وبين بني أبي حجاباً لبيتي ثم أخدمته عبداً
وبين جداً.

أجب بنعم أو لا:

أخلوا هي اللفظ
المضاد لـ(تراكوا)
مراكزهم أو غابوا
عنها.

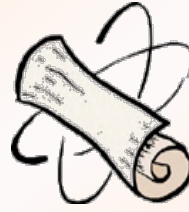
ألزم المقنع نفسه
بحقوق الطرف الآخر
واعتبرها واجبات
يقوم بها.

اشتهر محمد بن زفر
الكندي في العصر
الأموي، ولقب
بالمقنع.

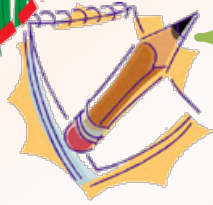


المادة: لغتي الخالدة
الصف: الثالث المتوسط

ورقة عمل



اسم الطالب:



الموضوع: تابع التحليل
الأدبي: دين الكريم

ضع خطأ أسفل الإجابة المناسبة:

فإن يأكلوا لحمي وفرت لحومهم
وإن يهدموا مجدي بنيت لهم رشدا
الصورة التي ترسم في الخيال من البيت السابق:

♦ هو أكل غير حقيقي.

♦ كأنهم وحوش ينهشو لحمه.

♦ الغيبة والخلق الردي.

ضع علامة (✓) أمام العبارة الصحيحة وعلامة (x) أمام العبارة الخاطئة:



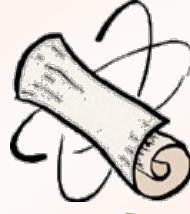
من صفات المقنع التي يجب أن نبتعد
عنها قطع الرحم، والغيب

من القيم الواردة في النص تجنب الغيبة،
والتعفف رغم الحاجة ومحبة الرشد
للآخرين.

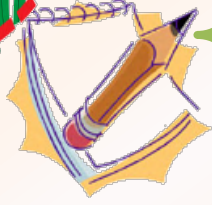


المادة: لغتي الخالدة
الصف: الثالث المتوسط

ورقة عمل



اسم الطالب:



الموضوع: الدروس
اللغوية: الرسم الإملائي

أكمل ما يلي:

الألف اللينة: هي ألف مفتوح ما قبلها: مثل ألف كتاب،
..... ، وعاد، وعلى، وهي لا تأتي في الكلمة، لأنها
ساكنة، وإنما تقع في الكلمة، أو في

صحح الخطأ فيما يلي:-

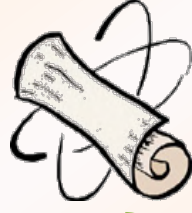
تكتب الألف اللينة في آخر الأفعال الثلاثية على
صورة ألف قائمة إذا كان أصلها ياء.

.....

يمكن معرفة أصل الألف اللينة في الفعل الثلاثي
بالرجوع إلى الماضي.

.....

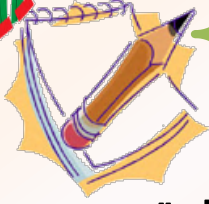
ورقة عمل



المادة: لغتي الخالدة
الصف: الثالث المتوسط

اسم الطالب:
.....

الموضوع: الدروس
اللغوية: الرسم الكتابي



اكتب العبارة التالية بخط الرقعة:

قال ^{صلى الله} عليه وسلم: لا يحل لمسلم أن يهجر أخاه فوق ثلاث ليالي.

.....
.....

ضع الكلمة المناسبة في الفراغ المناسب:

تحت النسخ الرقعة تستقر

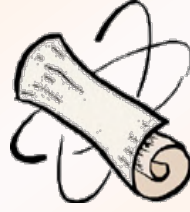
• (ل، لا) من الحروف التي ينزل جزء
منها السطر في خط

(ل، لا) من الحروف التي
على السطر في خط

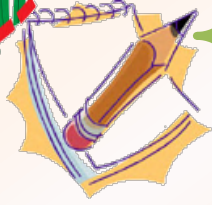


المادة: لغتي الخالدة
الصف: الثالث المتوسط

ورقة عمل



اسم الطالب:



الموضوع: الدروس
اللغوية: الرسم اللغوي

أكمل ما يأتي:

- يُشتق اسم الفاعل من فـهـي
عند صياغة اسم الفاعل من الفعل الثلاثي الذي
وسطه ألف تقلب ألفه في اسم الفاعل مثل:
..... =

ضع خطأ أسفل الإجابة الصحيحة:

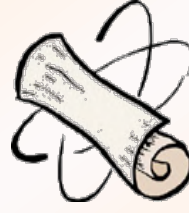
الفعل الماضي الذي
اشتق منه الاسم مُبَدَّر.

- (1) يبذر
- (2) بَدَّر
- (3) مُبَدَّر

الفعل الماضي الذي
اشتق منه الاسم سائل.

- (1) سأل
- (2) يسأل
- (3) سئل

ورقة عمل



اسم الطالب:

المادة: لغتي الخالدة
الصف: الثالث المتوسط

الموضوع: الدروس
اللغوية: الأسلوب اللغوي

ضع علامة (✓) أو (x) أمام
العبارات التالية:

من مكونات أسلوب القسم أداة القسم، جواب القسم. ()

من حروف القسم الواو، الفاء، الهاء. ()

القسم هو الحلف واليمين، من أقسم يقسم إذا حلف ()

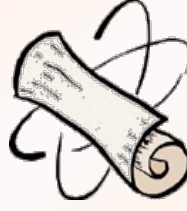
ضع خطأ تحت أداة القسم وخطين تحت الجواب في كل مما يلي:

تالله لم يتيسر هذا كله إلا بالعلم

بالله لأؤدين واجبي على أكمل وجه

والذي نفسي بيده لا أهمل حقوق الأخوة الإسلامية

ورقة عمل



اسم الطالب:

المادة: لغتي الخالدة
الصف: الثالث المتوسط

الموضوع: الدروس
اللغوية: الوظيفة النحوية

أجب ب نعم أو لا:

الواو التي تسبق جملة الحال تسمى
(واو الحال).

.....

الحال يكون معرفة وصاحب الحال
يكون نكرة.

.....

اكتب الإجابة الصحيحة لما يلي:

(شربت فاطمة الحليب ساخناً) نوع الحال في الجملة.

.....

(أقبل أحمد وهو مسرعاً) الحال في الجملة.

.....



المادة: لغتي الخالدة
الصف: الثالث المتوسط

ورقة عمل



اسم الطالب:

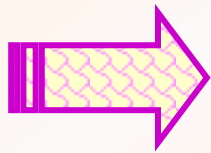
الموضوع: التواصل اللغوي



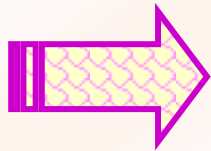
ما المقصود بالتعريف التالي؟

أسلوب يعتمد على نوع من التفكير الجماعي، والمناقشة بين مجموعات صغيرة بهدف إثارة الأفكار وتنوعها، ومن ثم توليد قائمة من الأفكار التي يمكن أن تساعد في حلّ مشكلة ما.

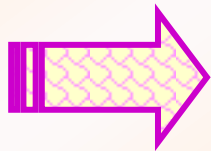
ضع علامة (✓) أمام العبارة الصحيحة وعلامة (✗) أمام العبارة الخاطئة:



تسهّم الأفكار المتبادلة بين أفراد المجموعة والمجموعات الأخرى في توليد أفكار جديدة مطروحة ذات قيمة أكبر.



كلما قلت الأفكار المطروحة زادت احتمالية ظهور فكرة أصلية

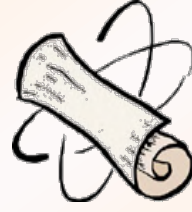


يجب تجنّب انتقاد الأفكار المطروحة مهما بدت ضعفة أو غريبة

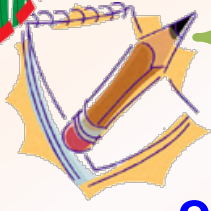


المادة: لغتي الخالدة
الصف: الثالث المتوسط

ورقة عمل



اسم الطالب:
.....



الموضوع: تابع التواصل
اللغوي

ما المقصود بما يلي؟

التعبير الإبداعي:

.....

.....

.....

التعبير الوظيفي:

.....

.....

.....

أكمل عناصر بناء الخطبة:

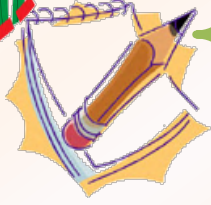
العرض.

.....

.....



ورقة عمل



الموضوع: تابع التواصل
اللغوي

ضع علامة (✓) أمام العبارة الصحيحة وعلامة (✗) أمام العبارة الخاطئة:

عند كتابة الخطبة يجب أن يكون حجم المقدمة مناسب لطول الخطبة.

عند كتابة الخطبة يجب تدريج بناء العرض من الخاص إلى العام ومن الأهم فالأهم.

يجب تدعيم الخطبة بالأدلة والشواهد المناسبة والمتنوعة.

أكمل مراحل الكتابة لخطبة محفلية

.....	●
.....	●
.....	●
.....	●

المادة: لغتي الخالدة
الصف: الثالث المتوسط

ورقة عمل



اسم الطالب:

الموضوع: تابع التواصل
اللغوي

اقرأ الفقرة التالية مع مراعاة فن الإلقاء:

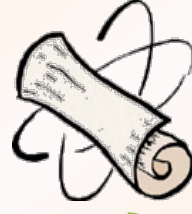
رباه رباه، ما أعظم هذا الشرف، وما أرباه لمن احتضن
يتيماً فأحسن مرباه، فرحم الله من رحم الأطفال
والأيامى، وهنيئاً لمن زرع بسمه حانية على وجوه
اليتامى، ومسح على رؤوسهم مسحة حادية، وربت على
أكتافهم عصامية المستقبل وأفاق الأمل المشرق الوضاء

أكمل ما يلي:

من الأخطاء التي يمكن أن يقع فيها الخطباء
في أثناء إلقاءهم للخطب.

-
-
-
-

ورقة عمل



اسم الطالب:

المادة: لغتي الخالدة
الصف: الثالث المتوسط

الموضوع: مدخل الوحدة:
أعلام معاصرون

اختر الكلمة المناسبة وضعها في الفراغ المناسب:

(كبدِي - الصَّبْر - الشَّعْرُ - فبكاتِي - الموتُ)

وا خالداه! وضجَّ الجرحُ في
يبكون منك- وقد ناحوا- على مَلِكٍ
وا خالداه! يَغصُّ من ألم
ويخطر فوق البيدِ عاصِفَةً
فسيرت بالجرحِ لا ألوي على أحد
أما أنا حُرقة الولدِ
كما تذوبُ عُيونُ الشوقِ من سَهْدٍ
من الدُموعِ فنادِ يا بلّدي

اختر الإجابة الصحيحة:

شاعر النص هو:

محمد إقبال

غازي القصيبي

أحمد محمد

ولدت عائشة بنت محمد علي الحسيني في مدينة

القاهرة.

دمياط.

العريش.

من أشهر مؤلفات عائشة بنت محمد علي الحسيني:

رسالة الغفران

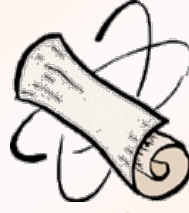
التوحيد.

عظاء الإسلام.



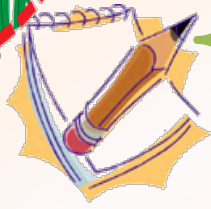
المادة: لغتي الخالدة
الصف: الثالث المتوسط

ورقة عمل



اسم الطالب:

.....



الموضوع: تابع مدخل
الوحدة: أعلام معاصرون

أكمل ما يلي:

من المهمات لتنفيذ مشروع:

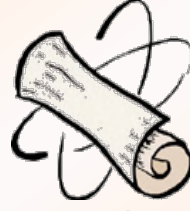
-
- تحديد المصادر.
- إعادة صياغة المعلومات وتنسيقها
-

أجب بـ نعم أو لا:

من مهام تنفيذ مشروع إعادة صياغة المعلومات وتنسيقها.

يجب عدم مراجعة الموضوع من البداية للحصول على شكله النهائي.

ورقة عمل



اسم الطالب:

المادة: لغتي الخالدة
الصف: الثالث المتوسط

الموضوع: نص الاستماع

صل من العمود الأول ما يناسب من العمود الثاني:

سنة 1358 هـ

ولد حمد الجاسر:

سنة 1340 هـ

التحق بالمعهد
الإسلامي السعودي:

سنة 1348 هـ

التحق بكلية الآداب:

أكمل ما يلي:

بعد أن أنهى مرحلة الدراسة في ذلك المعهد متخصصاً في القضاء الشرعي، تحول إلى الخدمة، فعمل مدرساً في ينبع من عام 1357 حتى عام 1357 هـ بعد أن أصبح مديراً للمدرسة. ثم انتقل إلى سلك القضاء فعمل قاضياً في مدينة (طبا) وذلك عام 1357 هـ. ولم ينقطع حينه وشوقه إلى المعرفة بعد أن أنهى الدراسة في المعهد، بل كان يرغب في المزيد حتى جاءت له الفرصة المواتية فسافر إلى القاهرة.

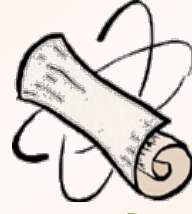
الفكرة الفرعية:

الفكرة الرئيسية للفقرة:



المادة: لغتي الخالدة
الصف: الثالث المتوسط

ورقة عمل



اسم الطالب:

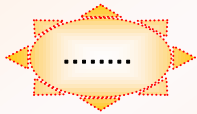
الموضوع: الفهم القرآني:
إنسانيّة ملك

أكمل ما يلي:

- * في من جمادى الآخرة من
للهجرة بوبع الملك عبد الله ملكا للمملكة العربية السعودية.
* من صفات خادم الحرمين الشريفين:
- * دعا خادم الحرمين الشريفين إلى إقامة مركز.....،
ودعا إلى الحوار الوطني واهتم به لبناء الإنسان السعودي لا
ب..... وإنما.....

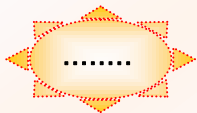


أجب بـ نعم أو لا فيما يأتي:



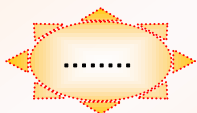
.....

ولد خادم الحرمين الشريفين الملك عبد الله في مدينة الرياض في سنة ثلاث وأربعين وثلاث مئة وألف للهجرة



.....

دعم خادم الحرمين الشريفين القضية الفلسطينية دعمًا سياسيًا وماديًا ومعنويًا بالسعي الجاد المتواصل



.....

لم يشهد العصر الذي عاش فيه الملك عبد الله تحولات مثيرة من حيث التطورات السياسية.

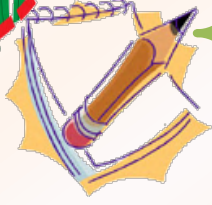


المادة: لغتي الخالدة
الصف: الثالث المتوسط

ورقة عمل

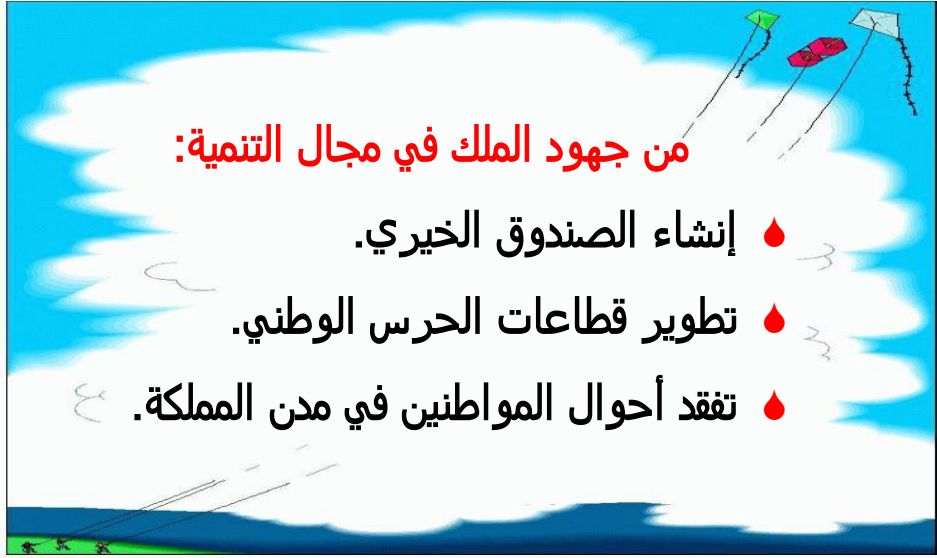


اسم الطالب:



الموضوع: تابع الفهم
القرائي: إنسانية ملك

اختر الإجابة الصحيحة:



من جهود الملك في مجال التنمية:

- ❖ إنشاء الصندوق الخيري.
- ❖ تطوير قطاعات الحرس الوطني.
- ❖ تفقد أحوال المواطنين في مدن المملكة.

ضع علامة (✓) أمام العبارة الصحيحة وعلامة (x) أمام العبارة الخاطئة

يطبق الملك عبد الله الشريعة ويتخذ الخلفاء الراشدين قدوة له.

من جهود الملك عبد الله في مجال الخدمة الإنسانية إنشاء الصندوق الخيري.

من مبادرات الملك عبد الله الإنسانية إجراء عمليات فصل التوائم السياميين تحت رعايته وعلى نفقة الدولة.

ورقة عمل



اسم الطالب:

المادة: لغتي الخالدة
الصف: الثالث المتوسط

الموضوع: إستراتيجية
قراءة

أجب بنعم أو لا:

عند رسم تصنيف المعلومات:
يوضع العنوان في مربع في
الأعلى، ثم يتفرع منه خط أفقي
يربط بين عدد من المربعات تمثل
الأصناف الصغرى للموضوع.
()

رسوم التصنيف، وشجرة الذاكرة
من الأشكال التي تساعد على
تنظيم المعلومات وتصنيفها
وتلخيصها.
()

اقرأ الفقرة التالية، ثم اكتب سؤالين على الفقرة:

يعد أحمد شوقي أمير الشعراء في العصر الحديث، وأغزر شعراء العربية إنتاجاً، تأثر بالأدب العربي القديم، وسار على المنهج التقليدي للقصيدة العربية، ووجد في موضوعات الشعر وفنونه. ولد في القاهرة وتوفي فيها، مات أبوه وهو صغير، فكلفته جده لأمه، ولما أتم المرحلة الثانوية التحق بكلية الحقوق.

س1:

س2:

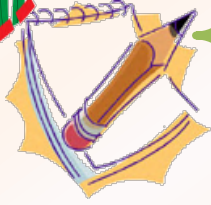


المادة: لغتي الخالدة
الصف: الثالث المتوسط

ورقة عمل



اسم الطالب:

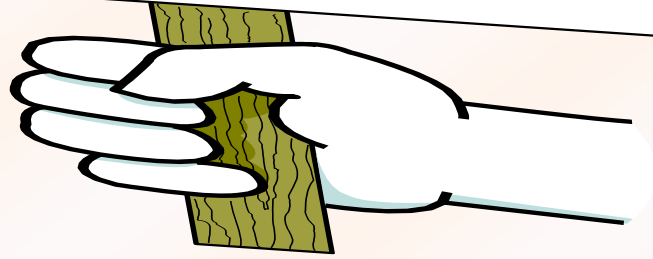


الموضوع: تابع إستراتيجية
قراءة

أجب على ما يأتي:

ما سبب تسمية شجرة الذاكرة بهذا الاسم؟

.....



أكمل ما يلي:

وُلدَ صاحبُ السمو الملكي الأمير سلطان بن سلمان بن عبد
العزیز آل سعود في مدينة..... عام..... هـ.
درس الإعلام والطيران في الولايات المتحدة الأمريكية،
وعمل باحثاً بإدارة..... بوزارة الإعلام السعودية
أنيطت به مهمة أخصائي الحمولة على متن المكوك الفضائي
..... في الرحلة "51 جي" وذلك في الفترة من 9/29/
1405 هـ إلى 6/10/1405 هـ. وبذلك يكون.....، كما
شارك في إنشاء جمعية مستكشفي الفضاء، ووصل إلى رتبة
..... في القوات الجوية السعودية ثم..... منها عام
1996 م.



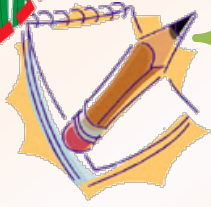


المادة: لغتي الخالدة
الصف: الثالث المتوسط

ورقة عمل



اسم الطالب:



الموضوع: التحليل الأدبي:
الجبل الأشم

أكمل ما يلي:

- 1- وَرَعَّ لَهُ بَيْنَ الْأَنَامِ.....
 - 2- وَنَدَىٰ يَجُوزُ الْغَادِيَاتِ نَوَالَهُ
 - 3- حَتَّىٰ..... الَّتِي عُرِفَتْ بِهِ
 - 4- وَتَدَاعَبُ الْغُرَّ الصَّغِيرَ بِمَسْحَةٍ
 - 5- غَرَسَ الْمَحَبَّةَ فِي الْقُلُوبِ فَأَثْمَرَتْ
 - 6- كُلِّ لَهُ فِي فِيهِ وَعِلْمُهُ
- لَدَى الْإِلَهِ مَحَبَّةٌ وَتَقَرُّبٌ
فَتَرَاهُ..... مَا يَنَالُ وَيَأْرَبُ
تَهَبُ الْكَبِيرَ وَقَارَهُ وَتُجَبِّبُ
فِيهَا..... يَزِفُ وَهُوَ مُهَدَّبٌ
وَزَهَتْ بِمَا يَحِلُّ لَدَيْهِ وَيَعْدُبُ
أَثَرَ تَتِيهِ بِهِ..... وَتَطْرَبُ

صحح الخطأ في العبارات التالية:

العَلَم الذي قيلت فيه القصيدة:
محمد إقبال.

قائل القصيدة: الأديب غازي
القصبي.

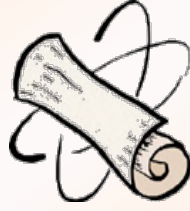
ولد إبراهيم بن محمد الدامغ في
القصيم عام 1357 هـ.

كلمة (مواكب) يقصد بها الملقن
الملق في قلبه خير.

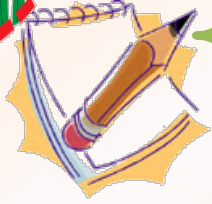


المادة: لغتي الخالدة
الصف: الثالث المتوسط

ورقة عمل



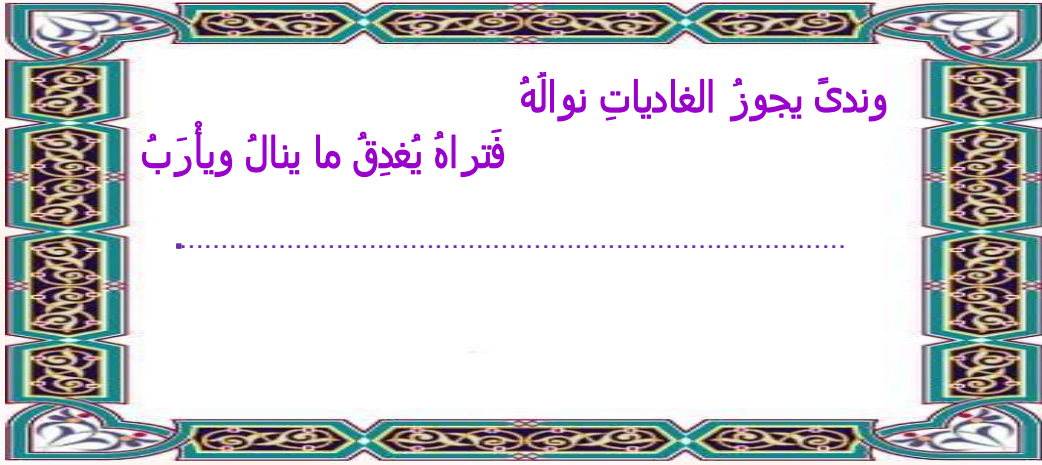
اسم الطالب:



الموضوع: تابع التحليل
الأدبي: الجبل الأشم



ما هي الصورة الفنية الجميلة في البيت التالي؟



ضع علامة (✓) أو (x) أمام
العبارات التالية:

في البيت الثالث عشر شبه الشاعر علم الشيخ بمرود الماء الذي يشرب مذ
الظمئان. ()

شبه الشاعر العلم بالنور الذي ينتشر في كل مكان. ()

ذكر الشاعر فن التعامل والعلوم الشرعية في الأبيات. ()

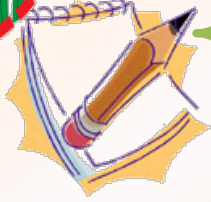


المادة: لغتي الخالدة
الصف: الثالث المتوسط

ورقة عمل



اسم الطالب:



الموضوع: الدروس
اللغوية: الرسم الإملائي



ضع خطأ تحت الإجابة الصحيحة

إذا كانت الألف لينة رباعياً فصاعداً
فتكتب على:

ألف قائمة. ❌

صورة ياء غير منقوطة. ❌

صورة ياء. ❌

اكتب ثلاثة أفعال غير ثلاثية تنتهي بألف لينة وثلاث أفعال غير
ثلاثية تنتهي بياء:

أفعال غير ثلاثية تنتهي
بـياء:

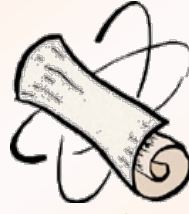
- ✓
- ✓
- ✓

أفعال غير ثلاثية تنتهي
بألف لينة:

- ✓
- ✓
- ✓



ورقة عمل



الموضوع: الدروس
اللغوية: الرسم الكتابي

ضع علامة (✓) أسفل العبارة الصحيحة وعلامة (✗) أسفل العبارة الخاطئة:



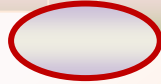
حرف (م) من الحروف التي تأتي مفتوحة في خط النسخ.



حرف (ك) من الحروف التي تمتاز بالحلية في خط النسخ.



رأس حرف الميم في خط الرقعة يتغير شكله في جميع أوضاعه.



أعد كتابة ما يلي بخط الرقعة:

يبكون منك وقد ناحوا على ملك أما أنا فبكائي حرقه الولد

.....
.....

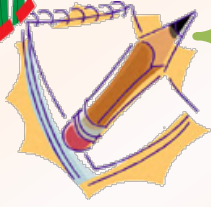


المادة: لغتي الخالدة
الصف: الثالث المتوسط

ورقة عمل



اسم الطالب:



الموضوع: الدروس
اللغوية: الصنف اللغوي

صل الإجابة الصحيحة

مبني للمعلوم

كل فعل فاعله مجهول يسمى فعل
.....

مبني للمجهول

يَهْدُب

الفعل الذي اشتق منه الاسم
(مَهْدَب):

هَدَّب

اكتب اسم المفعول من الأفعال التالية:

أنزل

انطلق

استعمل

انحاز

.....

.....

.....

.....

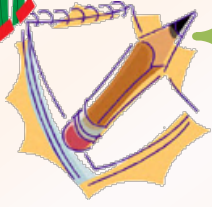


المادة: لغتي الخالدة
الصف: الثالث المتوسط

ورقة عمل



اسم الطالب:



الموضوع: الدروس
اللغوية: الأسلوب اللغوي

ضع علامة (✓) أسفل الإجابة الصحيحة:

من أدوات أسلوب الشرط:

كان

متى

إلى

.....

.....

.....

من أدوات أسلوب الشرط وتدل على ظرف الزمان المستقبل:

أين

لَوْ

إذا

.....

.....

.....

ضع علامة (✓) أمام العبارة الصحيحة
وعلمة (x) أمام العبارة الخاطئة:



أداة الشرط وفعل الشرط وجواب الشرط من أركان أسلوب الشرط.



(مَنْ يقرغ أبوابَ المجدِ يُفتخ له) الجملة ليست جملة شرط.



أسلوب الشرط هو أسلوب يقوم على جملتين يكون حصول الفعل الأول فيها شرطاً لحصول الفعل الثاني.



المادة: لغتي الخالدة
الصف: الثالث المتوسط

ورقة عمل



اسم الطالب:
.....

الموضوع: الدروس
اللغوية: الوظيفة النحوية



صحح الخطأ في العبارات التالية:



يسمى التمييز الذي يزيل غموض جملة
قبله تمييز مفرد

.....)

التمييز الملفوظ هو الذي يلحظ وجوده في
الجملة ولا يذكر فيها بلفظ محدد.

.....)

ما نوع التمييز في ما يلي؟

منحت ثلاثين ريالاً.

نوع التمييز:

طابت الرياض مقاماً.

نوع التمييز:

بنت الشاطئ المرأة الأكثر طموحاً

نوع التمييز:

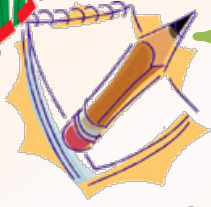


المادة: لغتي الخالدة
الصف: الثالث المتوسط

ورقة عمل



اسم الطالب:



الموضوع: التواصل اللغوي

أكمل ما يلي:

من إجراءات ما قبل الكتابة:

- تحديد موضوع الكتابة.
- تحديد الهدف من وراء الكتابة.
-
- جمع معلومات من مصادر مختلفة.



اتبع إجراءات التخطيط التي درستها في كتابة موضوع عن (الجيولوجي الصابر (زغلول النجار)):

الدكتور زغلول
النجار

.....
.....

.....
.....

.....
.....

.....
.....

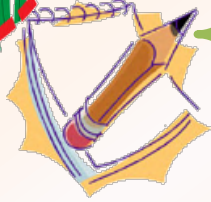


المادة: لغتي الخالدة
الصف: الثالث المتوسط

ورقة عمل

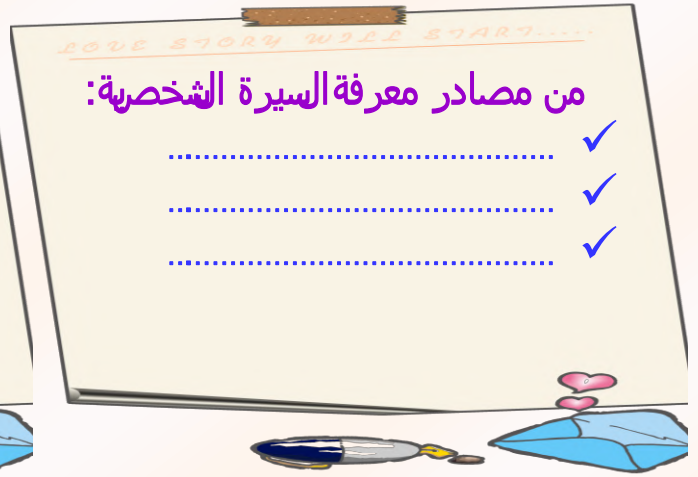


اسم الطالب:
.....



الموضوع: تابع التواصل
اللغوي

أكمل ما يلي:



ضع علامة (✓) أمام الإجابات الصحيحة:

من الخصائص الفنية للسيرة الغيرية:

1 التركيز على إبراز القيم الإنسانية في الشخصية. (.....)

2 نهاية السيرة قد تكون مفتوحة أو سعيدة. (.....)

3 حرية اختيار الكاتب الطريقة التي يعرض بها كتابته. (.....)



المادة: لغتي الخالدة
الصف: الثالث المتوسط

ورقة عمل



اسم الطالب:



الموضوع: تابع التواصل
اللغوي

صحح الخطأ في العبارات التالية:

☺ عند الكتابة نراعي عدم ترك مسافة في أول
الفقرة بمقدار كلمة، وإنهاء هـ لفصلة.

☺ عند كتابة السيرة الغريبة نلتزم بالميزات
الفنية.

ضع خطأ تحت الإجابة المختلفة:

يراعى عند الكتابة في موضوع ما:

- ♦ تنظيم الفقرات والجمل وترتيبها داخل النص.
- ♦ تحديد معالم الشخصية وصفاتها ونشأتها.
- ♦ التحقق من المعلومات التي ذكرتها في السيرة.
- ♦ حسن الإصغاء.
- ♦ تصحيح الأخطاء الإملائية، وقواعد النحو، وعلامات الترقيم.



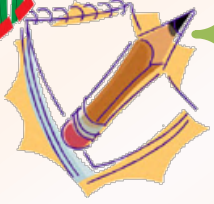
المادة: لغتي الخالدة
الصف: الثالث المتوسط

ورقة عمل

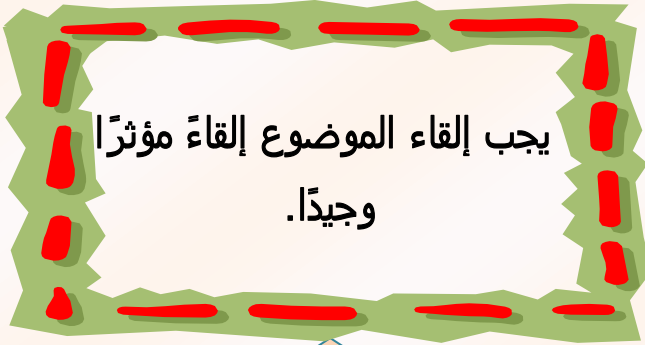


اسم الطالب:

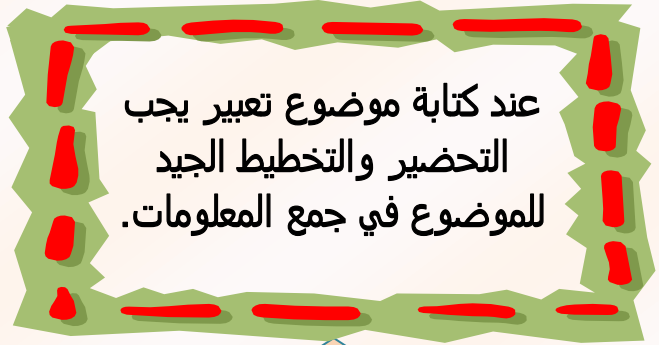
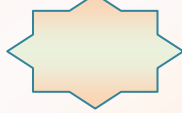
الموضوع: تابع التواصل
اللغوي



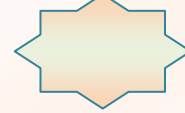
ضع علامة (✓) أسفل العبارة الصحيحة وعلامة (✗) أسفل العبارة الخاطئة:



يجب إلقاء الموضوع إلقاءً مؤثرًا
وجيدًا.



عند كتابة موضوع تعبير يجب
التحضير والتخطيط الجيد
للموضوع في جمع المعلومات.



أجب على ما يلي:

أحمد الزيات
استقبلت قرية "كفر دميرة القديم" بمصر وليدًا في 16 جمادى الآخرة 1303هـ / 2
من إبريل 1885م، ونشأ في أسرة متوسطة الحال، تعمل بالزراعة، وكان لوالده
نزوع أدبي، وتمتعت أمه بلباقة الحديث وبراعة الحكيم والمسامرة.
تلقى الصغير تعليمه الأولي في كتاب القرية، فتعلم القراءة والكتابة، وأتم حفظ القرآن
الكريم وتجويده، ثم أرسله أبوه إلى أحد العلماء في قرية مجاورة، فتلقى على يديه
القراءات السبع وأتقنها في سنة واحدة.
ثم التحق الزيات بالجامع الأزهر، وهو في الثالثة عشرة من عمره، وظل به عشر
سنوات، تلقى أثناءها علوم الشريعة والعربية.

الفكرة العامة:

.....

.....

أهم المعلومات في الفقرة:

إجابات

أوراق عمل

مادة لغتي الخالدة

الصف الثالث متوسط

الفصل الدراسي الاول

المشرفة التربوية	مديرة المدرسة	معلمة المادة
.....		

ورقة عمل



المادة: لغتي الخالدة
الصف: الثالث المتوسط

اسم الطالب:

الموضوع: مدخل الوحدة:
حقوق وواجبات



أكمل على نمط الفعل التالي:

رأى

جری

بكى

جنى

نهى

نمى

اكتب ما يلي:



من الحقوق الواردة في حديث معاذ بن جبل رضي الله عنه:

حق الله: عبادته وعدم الإشراف به.

حق العباد: ألا يعذبهم إذا عبدوه وحده لا شريك له.

ورقة عمل



المادة: لغتي الخالدة
الصف: الثالث المتوسط

اسم الطالب:

الموضوع: تابع مدخل
الوحدة: حقوق وواجبات



أكمل مما يأتي:

نفسى - لسقمك - الموت - يافعاً - تهمل - المطروق - أجنبي

تَعَلُّ بما أجنبي عليك وتتهلُّ
لسقمك إلا ساهراً أتململُ
طُرِقْتَ به دُوني فعيني تهمل
لتعلم أن الموت وقتٌ مؤجَّلُ

غَدَوْتُكَ مولوداً وَعَلْتُكَ يافعاً
إذا ليلةً ضافتك بالسقم لم أبتِ
كأني أنا المطروق دُونك بالذي
تخاف الردى نفسى عليك وإنها

من قائل العبارة التالية؟

ألن جانبك لقومك يحبوك، وتواضع لهم
يرفعوك، وابسط لهم وجهك يطيعوك.

ذو الإصبع العدوانى

ورقة عمل



المادة: لغتي الخالدة
الصف: الثالث المتوسط

اسم الطالب:

الموضوع: نص الاستماع

ضع علامة (✓) أمام العبارة الصحيحة وعلامة (x) أمام العبارة الخاطئة:



وجه الخطيب نداء في أول الخطبة إلى الأمة العربية.



تكلم الخطيب أثناء الخطبة عن مساعدة الفقراء.



الفئة الثالثة التي ذكرها الخطيب في آخر النص هي الأراامل.

حدد من الفقرة ما هو مطلوب:

" السَّاعِي عَلَى الْأَرْمَلَةِ وَالْمَسْكِينِ كَالْمُجَاهِدِ فِي سَبِيلِ اللَّهِ، أَوْ كَالصَّائِمِ لَا يَفْطِرُ، أَوْ كَالْقَائِمِ الَّذِي لَا يَقْتَرُ "

الساعي على الأرملة والمسكين
قال رسول الله صلى الله عليه وسلم:
الشاعي على الأرملة والمسكين، كالمجاهد في سبيل الله،
أو القائم الليل والصائم النهار
رواه البخاري

المشبه: (السَّاعِي عَلَى الْأَرْمَلَةِ وَالْمَسْكِينِ)

المشبه به: (كالمجاهد)

الأداة: (الكاف)

وجه الشبه: (في سبيل الله)

ورقة عمل



المادة: لغتي الخالدة
الصف: الثالث المتوسط

اسم الطالب:

الموضوع: الفهم القرآني:
وقضى ربك



أكمل ما يلي:

"وَقَضَىٰ رَبُّكَ أَلَّا تَعْبُدُوا إِلَّا إِيَّاهُ وَيَالِ الَّذِينَ إِحْسَانًا إِمَّا يَبْتَلِغَنَّ
عِنْدَكَ الْكِبَرَ أَحَدُهُمَا أَوْ كِلَاهُمَا فَلَا تَقُلْ لَهُمَا أفي وَلَا تَنْهَرَهُمَا
وَقُلْ لَهُمَا قَوْلًا كَرِيمًا (23) وَاخْفِضْ لَهُمَا جَنَاحَ الذُّيِّ مِنْ
الرَّحْمَةِ وَقُلْ رَبِّ ارْحَمْهُمَا كَمَا رَبَّيَانِي صَغِيرًا (24) رَبُّكُمْ
أَعْلَمُ بِمَا فِي نُفُوسِكُمْ إِنْ تَكُونُوا صَالِحِينَ فَإِنَّهُ كَانَ لِلأَوَّابِينَ
عَفْورًا (25)."



ضع علامة (✓) أمام العبارة الصحيحة وعلامة (x) أمام العبارة الخاطئة:

(✓)

المقصود ب (ابن السبيل) المنقطع على سفره.

(x)

(لا تقتلوا) من الأوامر والنواهي التي خوطب بها الفرد في الآيات.

(x)

سبب علة النهي في (وَلَا تَقْرَبُوا الرِّتَى) الخوف من العار وخشية الفقر.

ورقة عمل

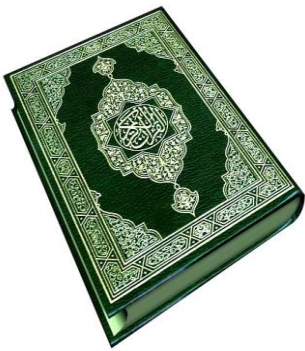


اسم الطالب:

المادة: لغتي الخالدة
الصف: الثالث المتوسط

الموضوع: تابع الفهم
القرائي: وقضى ربك

استخرج من الآية التالية صورتين متناقضتين:



"وَإِمَّا تُعْرِضَنَّ عَنْهُمُ ابْتِغَاءَ رَحْمَةٍ مِنْ رَبِّكَ
تَرْجُوهَا فَقُلْ لَهُمْ قَوْلًا مَيْسُورًا (28) وَلَا
تَجْعَلْ يَدَكَ مَغْلُولَةً إِلَىٰ عُنُقِكَ وَلَا تَبْسُطْهَا
كُلَّ الْبَسْطِ فَتَقْعُدَ مَلُومًا مَحْسُورًا (29)."

يَدَكَ مَغْلُولَةً إِلَىٰ عُنُقِكَ - تَبْسُطُهَا كُلَّ الْبَسْطِ

أجب بـ نعم أو لا =

نعم

وصى الله الأبناء بالآباء ولم يوصي الآباء
بالأبناء.

نعم

العاق هو الذي لا يزور والديه ولا يهتم
برعايتهما ولا يسأل عنهما.

لا

اليد المغلولة تدل على الإسراف.



المادة: لغتي الخالدة
الصف: الثالث المتوسط

ورقة عمل



اسم الطالب:



الموضوع: إستراتيجية
قراءة

أكمل ما يلي:

تضم إستراتيجية زيادة التركيز والفهم خمس إستراتيجيات:

الأسئلة، الرسوم الإيضاحية.

تدوين الملاحظات والتعليقات.

التلخيص، التسميع.



أخط الإجابة الصحيحة:

عند استعراض أو تصفح أي كتاب أقوم بـ:

قراءة تمهيدية
سريعة.

قراءة العناوين
الرئيسة والجانبية.

فحص الرسوم التي
تلخص المعلومات.

المعلومات السابقة.

أخذ فكرة عن بنية
الكتاب.

قراءة مطالع فقرات
المقدمة.

المادة: لغتي الخالدة
الصف: الثالث المتوسط

ورقة عمل



اسم الطالب:

الموضوع: تابع إستراتيجية
قراءة



اقرأ ما يلي ثم استخراج ما هو مطلوب:

ومن أهم حقوق الطريق: غض البصر، والمقصود: كفه عن النظر إلى المحرمات، وما نهى الله عنه من العورات، والحق الثاني: كف الأذى وتركه سواء كان أذى قولياً أو فعلياً كالغيبة والنميمة والسخرية واستعمال الأصوات المزعجة، وأيضاً من حق الطريق رد السلام، ولعل الأمر بالمعروف والنهي عن المنكر من حقوق الطريق المهمة.

الفكرة الرئيسية للفقرة؟

الإسلام وحق الطريق

من حقوق الطريق؟

غض البصر عن المحرمات والعورات، كف الأذى وتركه، الأمر بالمعروف والنهي عن المنكر لأنه واجب إسلامي عظيم، رد السلام.

ورقة عمل



المادة: لغتي الخالدة
الصف: الثالث المتوسط

اسم الطالب:

الموضوع: التحليل الأدبي:
دين الكريم

املاً الفراغات في النص التالي:

- 1- يعاتبني في الدين قومي وإنما
 - 2- أسد به ما قد أخلوا وضيعوا
 - 3- وفي جفنة ما يغلق الباب دونها
 - 4- وفي فرس نهد عتيق جعلته
 - 5- وإن الذي بيني وبين بني أبي
- ديوني في أشياء تكسبهم حمدا
ثغور حقوق ما أطاقوا لها سدا
مكلة لحماً مدفقة ثردا
حجاباً ليبيتي ثم أخدمته عبدا
وبين بني عمي لمختلف جداً.

أجب بنعم أو لا:

أخلوا هي اللفظ
المضاد ل(تراكوا)
مراكزهم أو غابوا
عنها.

لا

ألزم المقنع نفسه
بحقوق الطرف الآخر
واعتبرها واجبات
يقوم بها.

نعم

اشتهر محمد بن ظفر
الكندي في العصر
الأموي، ولقب
بالمقنع.

نعم



المادة: لغتي الخالدة
الصف: الثالث المتوسط

ورقة عمل



اسم الطالب:



الموضوع: تابع التحليل
الأدبي: دين الكريم

ضع خطأ أسفل الإجابة المناسبة:

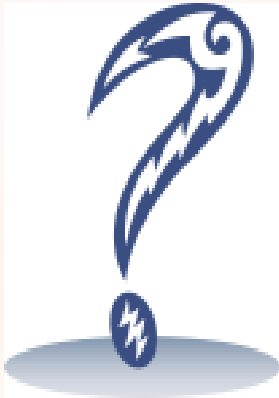
فإن يأكلوا لحمي وفرت لحومهم
وإن يهدموا مجدي بنيت لهم رشدا
الصورة التي ترسم في الخيال من البيت السابق:

♦ هو أكل غير حقيقي.

♦ كأنهم وحوش نهشو لحمه.

♦ الغيبة والخلق الردي.

ضع علامة (✓) أمام العبارة الصحيحة وعلامة (x) أمام العبارة الخاطئة:



من صفات المقنع التي يجب أن نبتعد
عنها قطع الرحم، والغيبة.

x

من القيم الواردة في النص تجنب الغيبة،
والتعفف رغم الحاجة ومحبة الرشد
للآخرين.

✓

المادة: لغتي الخالدة
الصف: الثالث المتوسط

ورقة عمل



اسم الطالب:

الموضوع: الدروس
اللغوية: الرسم الإملائي

أكمل ما يلي:

الألف اللينة: هي ألف ساكنة مفتوح ما قبلها: مثل ألف كتاب،
عصا، وعاد، وعلى، وهي لا تأتي في أول الكلمة، لأنها
ساكنة، وإنما تقع في وسط الكلمة، أو في آخرها.

صحح الخطأ فيما يلي:-

تكتب الألف اللينة في آخر الأفعال الثلاثية على صورة ألف
قائمة إذا كان أصلها ياء.

الواو.

يمكن معرفة أصل الألف اللينة في الفعل الثلاثي بالرجوع
إلى الماضي.

بصياغة المضارع.

المادة: لغتي الخالدة
الصف: الثالث المتوسط

ورقة عمل



اسم الطالب:

الموضوع: الدروس
اللغوية: الرسم الكتابي

اكتب العبارة التالية بخط الرقعة:

قال ﷺ: لا يحل لمسلم أن يهجر أخاه فوق ثلاث ليالي.
قال ﷺ: لا يحل لمسلم أن يهجر أخاه فوق ثلاث ليالي.
قال ﷺ: لا يحل لمسلم أن يهجر أخاه فوق ثلاث ليالي.

ضع الكلمة المناسبة في الفراغ المناسب:

النسخ الرقعة تستقر

تحت

- (ل، لا) من الحروف التي ينزل جزء منها تحت السطر في خط النسخ.
- (ل، لا) من الحروف التي تستقر على السطر في خط الرقعة.

ورقة عمل



اسم الطالب:

المادة: لغتي الخالدة
الصف: الثالث المتوسط

الموضوع: الدروس
اللغوية: الرسم اللغوي

أكمل ما يأتي:

- يُشتق اسم الفاعل من فعل مبني للمعلوم.
- عند صياغة اسم الفاعل من الفعل الثلاثي الذي وسطه ألف تقلب ألفه همزة في اسم الفاعل مثل:
عال = عائل.

ضع خطأ أسفل الإجابة الصحيحة:

الفعل الماضي الذي
اشتق منه الاسم مُبَدَّر.

- (1) يبذر
- (2) يذّر
- (3) مُبَدَّر

الفعل الماضي الذي
اشتق منه الاسم سائل.

- (1) يسأل
- (2) يسأل
- (3) سنل

المادة: لغتي الخالدة
الصف: الثالث المتوسط

ورقة عمل



اسم الطالب:

الموضوع: الدروس
اللغوية: الأسلوب اللغوي



ضع علامة (✓) أو (x) أمام
العبارات التالية:

(✓) من مكونات أسلوب القسم أداة القسم، جواب القسم.

(x) من حروف القسم الواو، الفاء، الهاء.

(✓) القسم هو الحلف واليمين، من أقسم يقسم إذا حلف.

ضع خطأً تحت أداة القسم وخطين تحت الجواب في كل مما يلي:

تالله لم يتيسر هذا كله إلا بالعلم.

بالله لأؤدين واجبي على أكمل وجه.

والذي نفسي بيده لا أهمل حقوق الأخوة الإسلامية.

المادة: لغتي الخالدة
الصف: الثالث المتوسط

ورقة عمل



اسم الطالب:

الموضوع: الدروس
اللغوية: الوظيفة النحوية

أجب ب نعم أو لا:

الواو التي تسبق جملة الحال تسمى
(واو الحال).

نعم

الحال يكون معرفة وصاحب الحال
يكون نكرة.

لا

اكتب الإجابة الصحيحة لما يلي:

(شربت فاطمة الحليب ساخناً) نوع الحال في الجملة.

مفرد

(أقبل أحمد وهو مسرعاً) الحال في الجملة.

هو مسرعاً

المادة: لغتي الخالدة
الصف: الثالث المتوسط

ورقة عمل



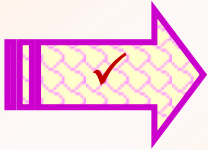
اسم الطالب:

الموضوع: التواصل اللغوي

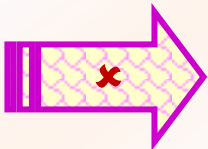
ما المقصود بالتعريف التالي؟

أسلوب يعتمد على نوع من التفكير الجماعي، والمناقشة بين مجموعات صغيرة بهدف إثارة الأفكار وتنوعها، ومن ثم توليد قائمة من الأفكار التي يمكن أن تساعد في حلّ مشكلة ما.
عملية الكتابة

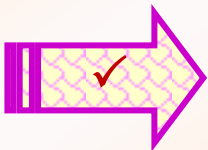
ضع علامة (✓) أمام العبارة الصحيحة وعلامة (x) أمام العبارة الخاطئة:



تسهم الأفكار المتبادلة بين أفراد المجموعة والمجموعات الأخرى في توليد أفكار جديدة مطورة ذات قيمة أكبر.



كلما قلت الأفكار المطروحة زادت احتمالية ظهور فكرة أصلية.



يجب تجنب انتقاد الأفكار المطروحة مهما بدت ضعيفة أو غريبة.

المادة: لغتي الخالدة
الصف: الثالث المتوسط

ورقة عمل



اسم الطالب:

الموضوع: تابع التواصل
اللغوي

ما المقصود بما يلي؟

التعبير الإبداعي:

هو التعبير عن الأفكار والمشاعر النفسية،
ونقلها إلى الآخرين بقصد التأثير في
نفوسهم، مثل: القصة، المقال،..... .

التعبير الوظيفي:

هو التعبير الذي يؤدي وظيفة خاصة في حياة
الفرد، مثل الفهم والإفهام، أي يفي بحاجات
الحياة المادية والاجتماعية كالرسائل.

أكمل عناصر بناء الخطبة:

المقدمة.

العرض.

الخاتمة.



ورقة عمل



الموضوع: تابع التواصل اللغوي

ضع علامة (✓) أمام العبارة الصحيحة وعلامة (x) أمام العبارة الخاطئة:



عند كتابة الخطبة يجب أن يكون حجم المقدمة مناسب لطول الخطبة.



عند كتابة الخطبة يجب تدرج بناء العرض من الخاص إلى العام ومن الأهم فالأهم.



يجب تدعيم الخطبة بالأدلة والشواهد المناسبة والمتنوعة.

أكمل مراحل الكتابة لخطبة محفلية:



المادة: لغتي الخالدة
الصف: الثالث المتوسط

ورقة عمل



اسم الطالب:

الموضوع: تابع التواصل
اللغوي

اقرأ الفقرة التالية مع مراعاة فن الإلقاء:

رباه رباه، ما أعظم هذا الشرف، وما أرباه لمن احتضن
يتيماً فأحسن مرباه، فرحم الله من رحم الأطفال
والأيامى، وهنياً لمن زرع بسمه حانية على وجوه
اليتامى، ومسح على رؤوسهم مسحة حاوية، وربت على
أكتافهم عصامية المستقبل وأفاق الأمل المشرق الوضاء.

أكمل ما يلي:

من الأخطاء التي يمكن أن يقع فيها الخطباء
في أثناء إلقاءهم للخطب.

- الخوف من الجمهور أو الخجل.
- عدم تناسب درجة الصوت.
- عدم التمييز بين الوقفات الطويلة والقصيرة.
- تجاهل المستمعين وعدم توزيع نظرات العين.

ورقة عمل



اسم الطالب:

المادة: لغتي الخالدة
الصف: الثالث المتوسط

الموضوع: مدخل الوحدة:
أعلام معاصرون

اختر الكلمة المناسبة وضعها في الفراغ المناسب:

(كبي - الصبر - الشعر - فبكاني - الموت)

فسرت بالجرح لا ألوي على أحد
أما أنا فبكاني خرقه الولد
كما تذوب عيون الشوق من سهد
من الدموع فناد الصبر يا بلدي

وا خالداه! وضج الجرح في كبي
يكون منك- وقد ناحوا- على ملك
وا خالداه! يعص الشعر من ألم
ويخطر الموت فوق البيد عاصفة

اختر الإجابة الصحيحة:

شاعر النص هو:

محمد إقبال.

غازي القصيبي.

أحمد محمد.

ولدت عائشة بنت محمد علي الحسيني في مدينة:

القاهرة.

دمياط

العريش.

من أشهر مؤلفات عائشة بنت محمد علي الحسيني:

رسالة الغفران.

التوحيد.

عظماء الإسلام .

المادة: لغتي الخالدة
الصف: الثالث المتوسط

ورقة عمل



اسم الطالب:

الموضوع: تابع مدخل
الوحدة: أعلام معاصرون

أكمل ما يلي:

من المهمات لتنفيذ مشروع:

- ❖ اختيار إحدي الشخصيات.
- ❖ تحديد المصادر.
- ❖ إعادة صياغة المعلومات وتنسيقها.
- ❖ جمع المعلومات.

أجب بـ نعم أو لا:

نعم

من مهام تنفيذ مشروع إعادة
صياغة المعلومات وتنسيقها.

لا

يجب عدم مراجعة الموضوع من
البداية للحصول على شكله النهائي.

ورقة عمل

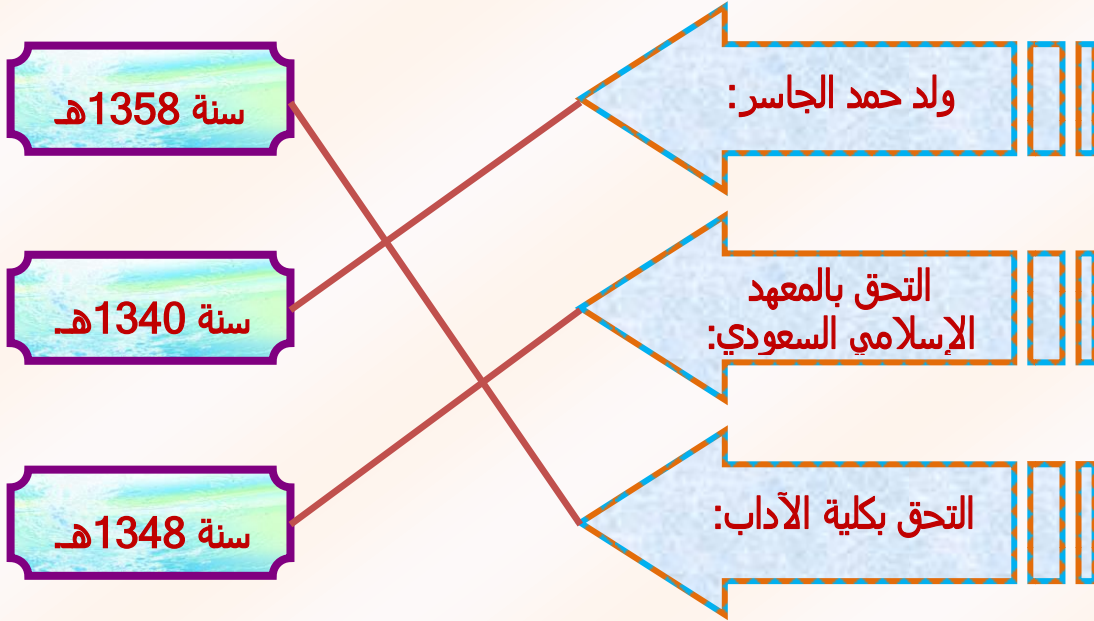


المادة: لغتي الخالدة
الصف: الثالث المتوسط

اسم الطالب:

الموضوع: نص الاستماع

صل من العمود الأول ما يناسب من العمود الثاني:



أكمل ما يلي:

بعد أن أنهى مرحلة الدراسة في ذلك المعهد متخصصاً في القضاء الشرعي، تحول إلى الخدمة، فعمل مدرساً في ينبع من عام 1353 حتى عام 1357هـ بعد أن أصبح مديراً للمدرسة. ثم انتقل إلى سلك القضاء فعمل قاضياً في مدينة (طبا) وذلك عام 1357هـ. ولم ينقطع حينه وشوقه إلى المعرفة بعد أن أنهى الدراسة في المعهد، بل كان يرغب في المزيد حتى جاءت له الفرصة المواتية فسافر إلى القاهرة.

الفكرة الفرعية:

حب التعلم

الفكرة الرئيسية للفقرة:

التعرف على حمد الجاسر

ورقة عمل



اسم الطالب:

المادة: لغتي الخالدة
الصف: الثالث المتوسط

الموضوع: الفهم القرآني:
إنسانيّة ملك

أكمل ما يلي:

- * في السادس والعشرين من جمادى الآخرة من عام ألف وأربع مئة وستة وعشرين للهجرة بويج الملك عبد الله ملكا للمملكة العربية السعودية.
- * من صفات خادم الحرمين الشريفين: شخصية ذات طابع خاص.
- * دعا خادم الحرمين الشريفين إلى إقامة مركز دولي لمكافحة الإرهاب، ودعا إلى الحوار الوطني واهتم به لبناء الإنسان السعودي لا بالمال، وإنما بالفكر.



أجب بـ نعم أو لا فيما يأتي:

نعم

ولد خادم الحرمين الشريفين الملك عبد الله في مدينة الرياض في سنة ثلاث وأربعين وثلاث مئة وألف للهجرة.

نعم

دعم خادم الحرمين الشريفين القضية الفلسطينية دعمًا سياسيًا وماديًا ومعنويًا بالسعي الجاد المتواصل.

لا

لم يشهد العصر الذي عاش فيه الملك عبد الله تحولات مثيرة من حيث التطورات السياسية.

المادة: لغتي الخالدة
الصف: الثالث المتوسط

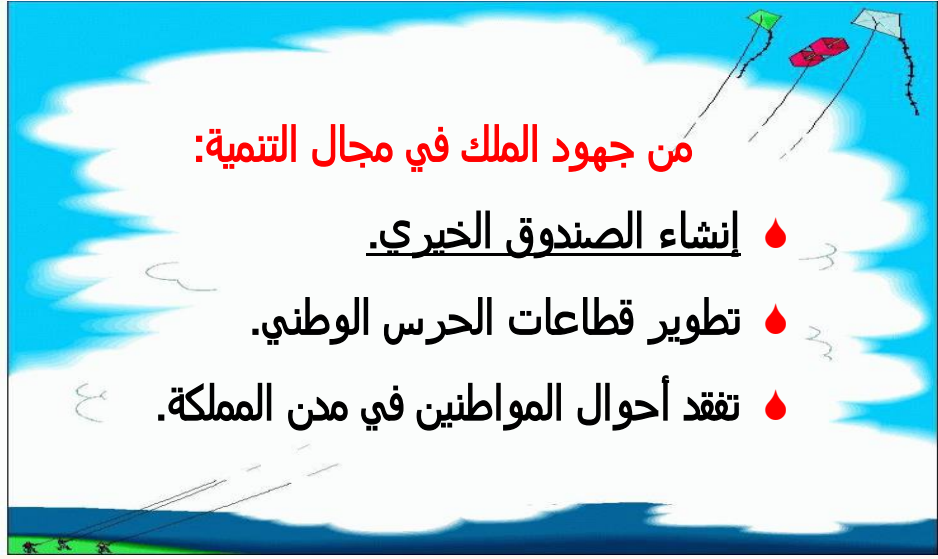
ورقة عمل



اسم الطالب:

الموضوع: تابع الفهم
القرائي: إنسانية ملك

اختر الإجابة الصحيحة:



ضع علامة (✓) أمام العبارة الصحيحة وعلامة (x) أمام العبارة الخاطئة:



يطبق الملك عبد الله الشريعة ويتخذ الخلفاء الراشدين قدوة له.



من جهود الملك عبد الله في مجال الخدمة الإنسانية إنشاء الصندوق الخيري.



من مبادرات الملك عبد الله الإنسانية إجراء عمليات فصل التوائم السياميين تحت رعايته وعلى نفقت الدولة.

ورقة عمل



المادة: لغتي الخالدة
الصف: الثالث المتوسط

اسم الطالب:

الموضوع: إستراتيجية
قراءة

أجب بنعم أو لا:

عند رسم تصنيف المعلومات:
يوضع العنوان في مربع في
الأعلى، ثم يتفرع منه خط أفقي
يربط بين عدد من المربعات تمثل
الأصناف الصغرى للموضوع.
(لا)

رسوم التصنيف، وشجرة الذاكرة
من الأشكال التي تساعد على
تنظيم المعلومات وتصنيفها
وتلخيصها.
(نعم)

اقرأ الفقرة التالية، ثم اكتب سؤالين على الفقرة:

يعد أحمد شوقي أمير الشعراء في العصر الحديث، وأغزر شعراء العربية إنتاجاً، تأثر بالأدب العربي القديم، وسار على المنهج التقليدي للقصيدة العربية، وجدد في موضوعات الشعر وفنونه. ولد في القاهرة وتوفي فيها، مات أبوه وهو صغير، فكلفته جدته لأمه، ولما أتم المرحلة الثانوية التحق بكلية الحقوق.

س1: ما المنهج الذي اتبعه أمير الشعراء؟

س2: أين ولد أحمد شوقي؟



المادة: لغتي الخالدة
الصف: الثالث المتوسط

ورقة عمل



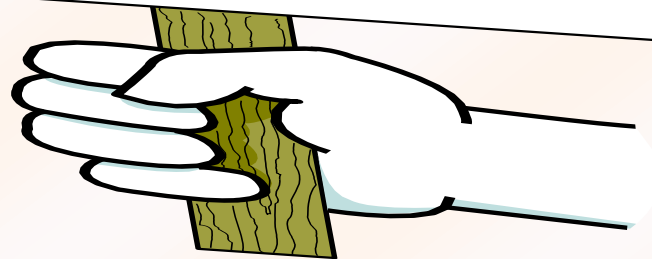
اسم الطالب:



الموضوع: تابع إستراتيجية
قراءة

أجب على ما يأتي:

ما سبب تسمية شجرة الذاكرة بهذا الاسم؟
لأنها رسم يحاكي صورة الشجرة.



أكمل ما يلي:

وُلدَ صاحبُ السمو الملكي الأمير سلطان بن سلمان بن عبد العزيز آل سعود في مدينة الرياض عام 1375 هـ.. درس الإعلام والطيران في الولايات المتحدة الأمريكية، وعمل باحثاً بإدارة الإعلام الخارجي بوزارة الإعلام السعودية. أنيطت به مهمة أخصائي الحمولة على متن المكوك الفضائي "ديسكفري" في الرحلة "51 جي" وذلك في الفترة من 1405 / 9 / 29 هـ إلى 1405 / 10 / 6 هـ. وبذلك يكون أول رائد فضاء عربي مسلم، كما شارك في إنشاء جمعية مستكشفي الفضاء، ووصل إلى رتبة عقيد طيار في القوات الجوية السعودية ثم تقاعد منها عام 1996 م.



ورقة عمل



اسم الطالب:

المادة: لغتي الخالدة
الصف: الثالث المتوسط

الموضوع: التحليل الأدبي:
الجيل الأشم

أكمل ما يلي:

- 1- وَرَعَّ لَهُ بَيْنَ الْأَنَامِ تَعْلُق
- 2- وَنَدَى يَجُوزُ الْغَادِيَاتِ نَوَالَهُ
- 3- حَتَّى ابْتَسَامَتَهُ الَّتِي عُرِفَتْ بِهِ
- 4- وَتُدَاعِبُ الْغِرَّ الصَّغِيرَ بِمَسْحَةٍ
- 5- غَرَسَ الْمَحَبَّةَ فِي الْقُلُوبِ فَأَثْمَرَتْ
- 6- كَلَّ لَهُ فِي فَيْئِهِ وَعُلُومِهِ

صحح الخطأ في العبارات التالية:

العلم الذي قيلت فيه القصيدة:
محمد إقبال.

الشيخ عبد الرحمن بن ناصر
السعدي

قائل القصيدة: الأديب غازي
القصبي.

إبراهيم بن محمد الدامغ

ولد إبراهيم بن محمد الدامغ في
القصيم عام 1357هـ.

عنيزة

كلمة (مواكب) يقصد بها: الملقيين
الملقي في قلبه خير.

المهملون

ورقة عمل



المادة: لغتي الخالدة
الصف: الثالث المتوسط

اسم الطالب:

الموضوع: تابع التحليل
الأدبي: الجبل الأشم

ما هي الصورة الفنية الجميلة في البيت التالي؟

وندىّ يجوزُ الغاياتِ نواله
فَتراهُ يُغِدِّقُ ما يِنالُ ويأربُ
(وندىّ يجوزُ الغاياتِ نواله) صورة فنية جميلة شبه
كثرة عطائه وكرمه الزائد بأنه يتعدى السحابة الممطرة
مطر غزير.

ضع علامة (✓) أو (x) أمام
العبارات التالية:

في البيت الثالث عشر شبه الشاعر علم الشيخ بمرود الماء الذي يشرب منه
الظمئان. (✓)

شبه الشاعر العلم بالنور الذي ينتشر في كل مكان. (✓)

ذكر الشاعر فن التعامل والعلوم الشرعية في الأبيات. (x)

ورقة عمل



اسم الطالب:

المادة: لغتي الخالدة
الصف: الثالث المتوسط

الموضوع: الدروس
اللغوية: الرسم الإملائي



ضع خطأ تحت الإجابة الصحيحة:

إذا كانت الألف لينة رباعياً فصاعداً
فتكتب على:

ألف قائمة. ❌

صورة ياء غير منقوطة. ❌

صورة ياء. ❌

اكتب ثلاثة أفعال غير ثلاثية تنتهي بألف لينة وثلاث أفعال غير
ثلاثية تنتهي بياء:

أفعال غير ثلاثية تنتهي
ببياء:

✓ التقيّ
✓ أحياّ
✓ تزيّا

أفعال غير ثلاثية تنتهي
بألف لينة:

✓ ارتقى
✓ استعلى
✓ استشفى



ورقة عمل



اسم الطالب:



الموضوع: الدروس
اللغوية: الرسم الكتابي

ضع علامة (✓) أسفل العبارة الصحيحة وعلامة (×) أسفل العبارة الخاطئة:



حرف (م) من الحروف التي تأتي مفتوحة في خط النسخ.

✓

حرف (ك) من الحروف التي تمتاز بالحلية في خط النسخ.

✓

رأس حرف الميم في خط الرقعة يتغير شكله في جميع أوضاعه.

×

أعد كتابة ما يلي بخط الرقعة:

أما أنا فبكائي حرقه الولد

يكون منك وقد ناحوا على ملك

أما أنا فبكائي حرقه الولد

يكون منك وقد ناحوا على ملك

أما أنا فبكائي حرقه الولد

يكون منك وقد ناحوا على ملك

ورقة عمل



اسم الطالب:

المادة: لغتي الخالدة
الصف: الثالث المتوسط

الموضوع: الدروس
اللغوية: الصنف اللغوي

صل الإجابة الصحيحة:

مبني للمعلوم	كل فعل فاعله مجهول يسمى فعل	
مبني للمجهول		
يهذب	الفعل الذي اشتق منه الاسم (مهذب):	
هذب		

اكتب اسم المفعول من الأفعال التالية:

أنزل

انطلق

استعمل

انحاز

منزل

منطلق

مستعمل

منحاز

المادة: لغتي الخالدة
الصف: الثالث المتوسط

ورقة عمل



اسم الطالب:

الموضوع: الدروس
اللغوية: الأسلوب اللغوي

ضع علامة (✓) أسفل الإجابة الصحيحة:

من أدوات أسلوب الشرط:

كان

متى

إلى

.....

✓

.....

من أدوات أسلوب الشرط وتدل على ظرف الزمان المستقبل:

أين

لَوْ

إذا

.....

.....

✓

ضع علامة (✓) أمام العبارة الصحيحة
وعلمة (x) أمام العبارة الخاطئة:

✓

أداة الشرط وفعل الشرط وجواب الشرط من أركان أسلوب الشرط

x

(مَنْ يقرع أبوابَ المجدِ يُفتح له) الجملة ليست جملة شرط

✓

أسلوب الشرط هو أسلوب يقوم على جملتين يكون حصول الفعل الأول فيها شرطاً لحصول الفعل الثاني.

ورقة عمل



اسم الطالب:

المادة: لغتي الخالدة
الصف: الثالث المتوسط

الموضوع: الدروس
اللغوية: الوظيفة النحوية

صحح الخطأ في العبارات التالية:



يسمى التمييز الذي يزيل غموض جملة
قبله تمييز مفرد.

(تمييز الجملة)

التمييز الملفوظ هو الذي يلحظ وجوده في
الجملة ولا يذكر فيها بلفظ محدد.

(تمييز ملحوظ)

ما نوع التمييز في ما يلي؟

منحت ثلاثين ريالاً.
نوع التمييز: ملفوظ

طابت الرياض مقاماً.
نوع التمييز: جملة

بنت الشاطئ المرأة الأكثر طموحاً.
نوع التمييز: ملحوظ

ورقة عمل



المادة: لغتي الخالدة
الصف: الثالث المتوسط

اسم الطالب:

الموضوع: التواصل اللغوي

أكمل ما يلي:

من إجراءات ما قبل الكتابة:

- تحديد موضوع الكتابة.
- تحديد الهدف من وراء الكتابة.
- تحليل مضمون العمل.
- جمع معلومات من مصادر مختلفة.



اتبع إجراءات التخطيط التي درستها في كتابة موضوع عن (الجيولوجي الصابر (زغلول النجار)):

الدكتور زغلول
النجار

تخرج من كلية العلوم قسم
الجيولوجيا، منح جائزة
بركة لعلوم الأرض.

نشأ على القيم الدينية
والأخلاقية وحفظ
القرآن الكريم.

ولد عام 1933م
بقرية بمحافظة
الغربية في مصر.

نشر 58 بحثاً علمياً
جيولوجياً حول الأراضي
العربية، 10 كتب، 40 بحثاً
علمياً إسلامياً

ورقة عمل



اسم الطالب:

المادة: لغتي الخالدة
الصف: الثالث المتوسط

الموضوع: تابع التواصل
اللغوي

أكمل ما يلي:

السيرة الذاتية هي:

التي تتناول ما يكشفه الكاتب بقلمه عن حياته.

من مصادر معرفة السيرة الشخصية:

- ✓ ذكريات الشخصية نفسها.
- ✓ ذكريات المعاصرين له.
- ✓ الوثائق الأصلية كاليوميات، والسجلات الرسمية.

ضع علامة (✓) أمام الإجابة الصحيحة:

من الخصائص الفنية للسيرة الغيرية:

1 التركيز على إبراز القيم الإنسانية في الشخصية. (✓)

2 نهاية السيرة قد تكون مفتوحة أو سعيدة. (.....)

3 حرية اختيار الكاتب الطريقة التي يعرض بها كتابته. (.....)

ورقة عمل



المادة: لغتي الخالدة
الصف: الثالث المتوسط

اسم الطالب:

الموضوع: تابع التواصل
اللغوي

صحح الخطأ في العبارات التالية:

😊 عند الكتابة نراعي عدم ترك مسافة في أول
الفقرة بمقدار كلمة، وإنهاءها بفصلة.
بنقطة.

😊 عند كتابة السيرة الغيرية لن نلتزم بالميزات
الفنية.
نلتزم.

ضع خطأ تحت الإجابة المختلفة:

يراعى عند الكتابة في موضوع ما:

- ♦ تنظيم الفقرات والجمل وترتيبها داخل النص.
- ♦ تحديد معالم الشخصية وصفاتها ونشأتها.
- ♦ التحقق من المعلومات التي ذكرتها في السيرة.
- ♦ حسن الإصغاء.
- ♦ تصحيح الأخطاء الإملائية، وقواعد النحو، وعلامات الترقيم.

ورقة عمل



المادة: لغتي الخالدة
الصف: الثالث المتوسط

اسم الطالب:

الموضوع: تابع التواصل
اللغوي

ضع علامة (✓) أسفل العبارة الصحيحة وعلامة (x) أسفل العبارة الخاطئة:

يجب إلقاء الموضوع إلقاءً مؤثراً
وجيداً.

✓

عند كتابة موضوع تعبير يجب
التحضير والتخطيط الجيد
للموضوع في جمع المعلومات.

✓

أجب على ما يلي:

أحمد الزيات

استقبلت قرية "كفر دميرة القديم" بمصر وليدتها في 16 جمادى الآخرة 1303هـ / 2
من إبريل 1885م، ونشأ في أسرة متوسطة الحال، تعمل بالزراعة، وكان لوالده
نزوع أدبي، وتمتعت أمه بلباقة الحديث وبراعة الحكيم والمسامرة.

تلقى الصغير تعليمه الأولي في كتاب القرية، فتعلم القراءة والكتابة، وأتم حفظ القرآن
الكريم وتجويده، ثم أرسله أبوه إلى أحد العلماء في قرية مجاورة، فتلقى على يديه
القراءات السبع وأتقنها في سنة واحدة.

ثم التحق الزيات بالجامع الأزهر، وهو في الثالثة عشرة من عمره، وظل به عشر
سنوات، تلقى أثناءها علوم الشريعة والعربية.

الفكرة العامة:

التعرف على شخصية أحمد الزيات.

أهم المعلومات في الفقرة:

نشأته، ظروف حياته، مراحل تعلمه.