

تم تحميل وعرض المادة من

# منهجي

mnhaji.com



موقع منهجي منصة تعليمية توفر كل ما يحتاجه المعلم  
والطالب من حلول الكتب الدراسية وشرح للدروس  
بأسلوب مبسط لكافة المراحل التعليمية وتوزيع  
المناهج وتحضير وملخصات ونماذج اختبارات وأوراق  
عمل جاهزة للطباعة والتحميل بشكل مجاني

حمل تطبيق منهجي ليصلك كل جديد



اختبار الفترة (1)  
المقرر : أحياء  
الصف الاول ثانوي

اسم الطالبة : .....	الشعبة : .....	الدرجة : .....
---------------------	----------------	----------------

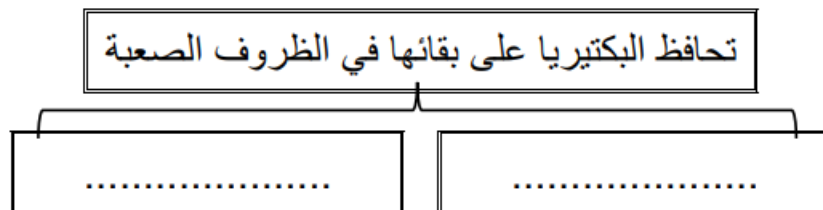
### السؤال الأول :

#### \*\* اختاري الإجابة الصحيحة:

أى مما يلي ليس من مميزات المملكة الحيوانية	2	أكبر فئة تصنيفية في التصنيف الحديث	1
غير ذاتية التغذي	a	الطائفة	a
ليس لها جدار خلوي	b	الشعبة	b
وحيدة الخلية	c	المملكة	c
حقيقة النواة	d	فوق المملكة	d
يتركب جدارها الخلوي من الكايتين	4	يصنف الكائن الحي حقيقي النواة ذو جدار خلوي من السليلوز ذاتي التغذي ضمن	3
مملكة الطلائعيات	a	مملكة الطلائعيات	a
مملكة الفطريات	b	مملكة الفطريات	b
مملكة النباتات	c	مملكة النباتات	c
مملكة الحيوانات	d	مملكة الحيوانات	d
تصنف المخلوقات الحية على مستوى المملكة بناء على	6	أى مما يلي حالة استثنائية ولا يصنف ضمن المخلوقات الحية	5
نوع الخلية	a	فيروس شلل الأطفال	a
تركيب الجدار الخلوي	b	بكتيريا الالتهاب الرئوي	b
طرق التغذي	c	فطر عفن الخبز	c
كل ما سبق	d	بكتيريا الرشح	d

### السؤال الثانى :

#### \*\* أكمل المخطط السهمي التالي:



## \*\*وفقى بين المصطلح في العمود الأول بالعبارة المناسبة في العمود الثاني

م	العمود الأول	العمود الثاني
1	النمو	أي شيء يسبب ردة فعل المخلوق الحي
2	التكاثر	مجموعة من المخلوقات تتزاوج فيما بينها وتنتج نسلا قادرا على التكاثر
3	النوع	تنظيم الظروف الداخلية للفرد من أجل الحفاظ على حياته
4	المثير	زيادة في كتلة الفرد
5	الاستجابة	عملية تنتج عنها المخلوقات الحية
6	الاتزان الداخلي	أي صفات موروثية ناتجة عن تغير في تركيب جسم المخلوق الحي لملاءمة الوظيفة التي يؤديها وتحافظ على بقاء نوعه
7	التكيف	رد فعل المخلوق الحي

### السؤال الثالث :

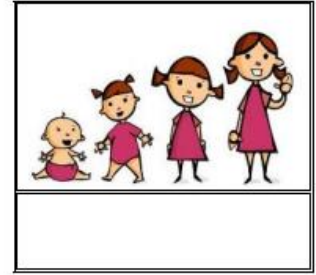
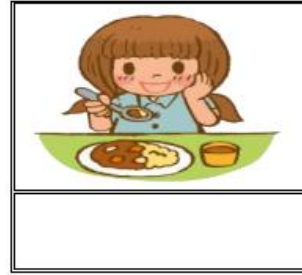
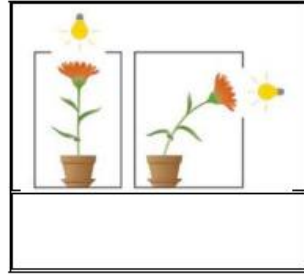
#### \*\*قارني بين نظام التصنيف القديم ونظام التصنيف الحديث:

وجه المقارنة	نظام التصنيف القديم	نظام التصنيف الحديث
اعلى مستوى تصنيف		
عدد الممالك		

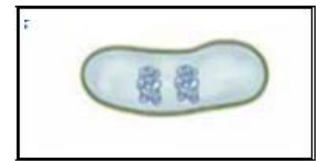
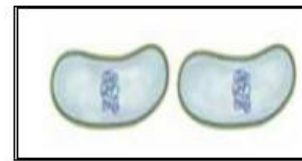
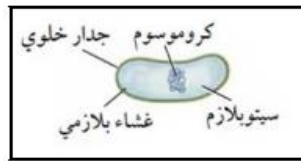
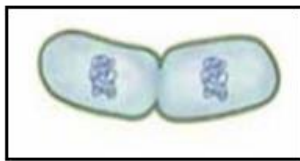
#### \*\*اكتبي امام كل عبارة مما يلي المصطلح الذي يناسبها:

المصطلح	العبارة
	طريقة مباشرة لجمع المعلومات بشكل منظم
	تفسير قابل للاختبار
	في التجربة هي المجموعة التي تستخدم للمقارنة
	هي المجموعة التي ستعرض لتأثير العامل المراد اختباره
	العامل الذي نريد اختباره ويمكن أن يؤثر في نتيجة التجربة
	ما ينتج عن المتغير المستقل ويعتمد عليه

\*\* أي خاصية من خصائص الكائنات الحية تعبر عنها الصور التالية:



\*\* رتبي مراحل الانقسام الثنائي في البكتيريا:



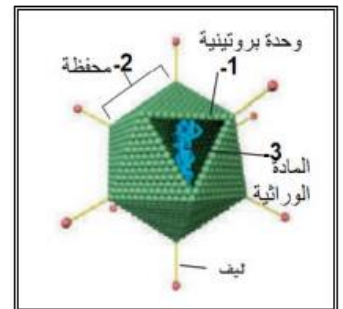
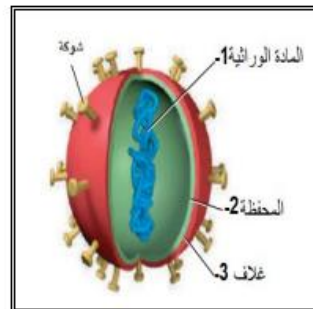
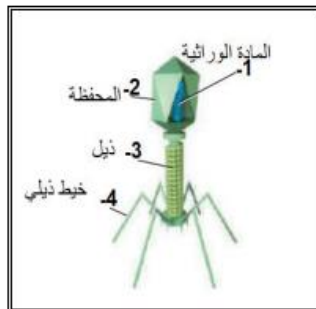
( )

( )

( )

( )

\*\* ثم سم الفيروسات التي تمثلها تلك الرسوم التوضيحية:



.....فيروس

.....فيروس

.....فيروس

.....فيروس

انتهت الاسئلة  
تمنياتي لكن بالتوفيق  
معلمة المادة :- جميلة الصعيليك

# نموذج الإجابة

اسم الطالبة : .....	الشعبة : .....	الدرجة : .....
---------------------	----------------	----------------

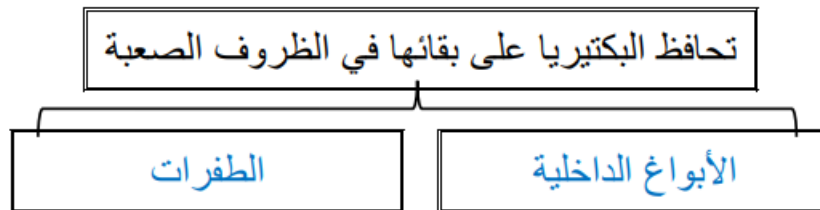
## السؤال الأول :

**\*\* اختر الإجابة الصحيحة :**

1	أكبر فئة تصنيفية في التصنيف الحديث	2	أي مما يلي ليس من مميزات المملكة الحيوانية
a	الطائفة	a	غير ذاتية التغذية
b	الشعبة	b	ليس لها جدار خلوي
c	المملكة	c	وحيدة الخلية
d	فوق المملكة	d	حقيقة النواة
3	يصنف الكائن الحي حقيقي النواة ذو جدار خلوي من السليلوز ذاتي التغذية ضمن	4	يتركب جدارها الخلوي من الكايتين
a	مملكة الطلائعيات	a	مملكة الطلائعيات
b	مملكة الفطريات	b	مملكة الفطريات
c	مملكة النباتات	c	مملكة النباتات
d	مملكة الحيوانات	d	مملكة الحيوانات
5	أي مما يلي حالة استثنائية ولا يصنف ضمن	6	تصنف المخلوقات الحية على مستوى المملكة بناء على
a	فيروس شلل الأطفال	a	نوع الخلية
b	بكتيريا الالتهاب الرئوي	b	تركيب الجدار الخلوي
c	فطر عفن الخبز	c	طرق التغذية
d	بكتيريا الرشح	d	كل ما سبق

## السؤال الثاني :

**\*\* أكمل المخطط السهمي التالي :**





**\*\*وفق بين المصطلح في العمود الأول بالعبارة المناسبة في العمود الثاني**

م	العمود الأول	العمود الثاني
1	النمو	أي شيء يسبب ردة فعل المخلوق الحي
2	التكاثر	مجموعة من المخلوقات تتزاوج فيما بينها وتنتج نسلا قادرا على التكاثر
3	النوع	تنظيم الظروف الداخلية للفرد من أجل الحفاظ على حياته
4	المثير	زيادة في كتلة الفرد
5	الاستجابة	عملية تنتج عنها المخلوقات الحية
6	الاتزان الداخلي	أي صفات موروثة ناتجة عن تغير في تركيب جسم المخلوق الحي لملاءمة الوظيفة التي يؤديها وتحافظ على بقاء نوعه
7	التكيف	رد فعل المخلوق الحي

**السؤال الثالث :**

**\*\*قارن بين نظام التصنيف القديم ونظام التصنيف الحديث:**

وجه المقارنة	نظام التصنيف القديم	نظام التصنيف الحديث
اعلى مستوى تصنيف	المملكة	فوق المملكة
عدد الممالك	مملكتين	ست ممالك

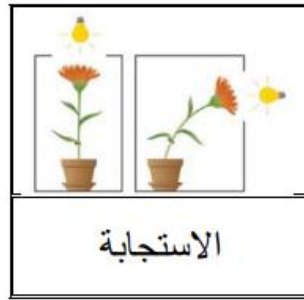
**\*\*اكتب امام كل عبارة مما يلي المصطلح الذي يناسبها:**

المصطلح	العبارة
الملاحظة	طريقة مباشرة لجمع المعلومات بشكل منظم
الفرضية	تفسير قابل للاختبار
المجموعة الضابطة	في التجربة هي المجموعة التي تستخدم للمقارنة
المجموعة التجريبية	هي المجموعة التي ستعرض لتأثير العامل المراد اختباره
المتغير المستقل	العامل الذي نريد اختباره ويمكن أن يؤثر في نتيجة التجربة
المتغير التابع	ما ينتج عن المتغير المستقل ويعتمد عليه

**\*\* أي خاصية من خصائص الكائنات الحية تعبر عنها الصور التالية:**



التكاثر



الاستجابة



الحصول على الطاقة

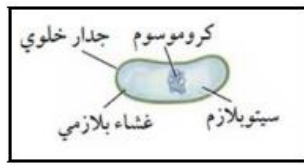


النمو

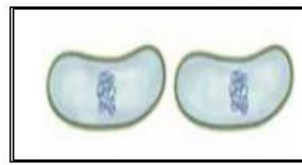
**\*\* رتب مراحل الانقسام الثاني في البكتيريا:**



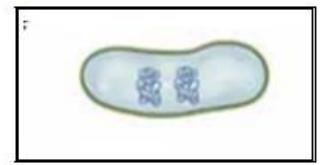
( 3 )



( 1 )



( 4 )

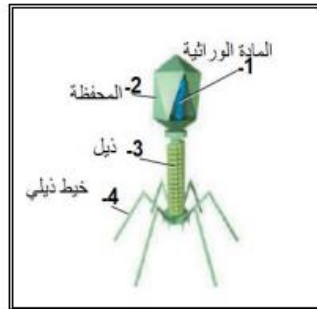


( 2 )

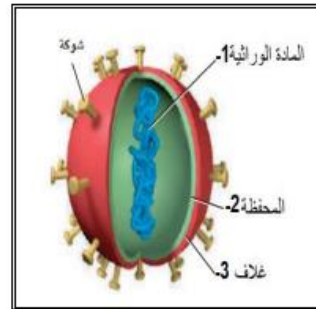
**\*\* ثم سم الفيروسات التي تمثلها تلك الرسوم التوضيحية:**



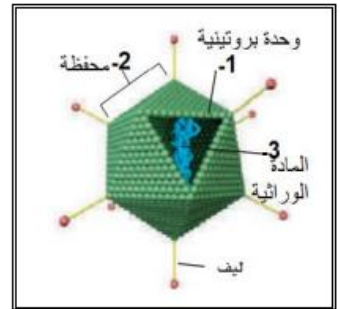
فيروس تبرقش التبغ



فيروس بكتيريوفاج



فيروس الانفلونزا



فيروس غدي

انتهت الاسئلة

تمنياتي لكن بالتوفيق

معلمة المادة :- جميلة الصعيليك

اسم الطالب : .....

الدرجة	الدرجة كتابة	اسم المصحح	اسم المراجع	اسم المدقق
٢٠	عشرون درجة فقط	التوقيع	التوقيع	التوقيع

السؤال الأول : ضع علامة ( √ ) أمام العبارة الصحيحة وعلامة ( × ) أمام العبارة الخاطئة لكل مما يلي:

١ . من خصائص العلم الطبيعي أنه يعتمد على الدليل ، يوسع المعرفة العلمية	
٢ . يرمز للنظام الدولي للوحدات اختصاراً بالرمز FI	
٣ . يؤدي النمو إلى زيادة كتلة المخلوق الحي	
٤ . إن وحدة النظام الدولي في القياس المترى التي يمكن استخدامها لوصف الدلافين هي البوصة.	
٥ . الخلية هي الوحدة الأساسية للحياة	
٦ . بدء البحث العلمي بجمع المعلومات بشكل منتظم يسمى استنتاج	
٧ . تحافظ المخلوقات الحية جميعها على اتزانها الداخلي	
٨ . العلوم غير الطبيعية ( غير التجريبية ) تستند إلى الملاحظة والتجربة.	
٩ . يكتسب المخلوق قدرات مختلفة في أثناء عملية النمو	
١٠ . يصنف علم الأحياء إلى العلم الغير طبيعي	

السؤال الثاني: اختر الإجابة الصحيحة

١ . عندما ندرس مخلوقاً حياً، أو نطرح أسئلة عن كيفية تفاعله مع بيئته، فإننا نتعلم شيئاً في علم .....	( أ ) الأحياء	( ب ) الكيمياء	( ج ) الفيزياء	( د ) الجيولوجيا
٢ . الشعر الأبيض للذب القطبي	( أ ) التكيف	( ب ) الاستجابة	( ج ) الاتزان الداخلي	( د ) التكاثر
٣ . تنظيم الظروف الداخلية للفرد من أجل الحفاظ على حياته	( أ ) الاتزان الداخلي	( ب ) الاستجابة	( ج ) التكيف	( د ) التكاثر
٤ . إنتاج مخلوقات حية جديدة	( أ ) التكاثر	( ب ) الاستجابة	( ج ) التكيف	( د ) الاتزان الداخلي
٥ . أول نظام في تصنيف المخلوقات الحية ؟	( أ ) نظام لينوس	( ب ) نظام أرسطو	( ج ) نظام جابر بن حيان	( د )
٦ . الزيادة في كتلة الفرد هو	( أ ) التعضي	( ب ) النمو	( ج ) التكاثر	( د ) التكيف
٧ . رد فعل المخلوق الحي يسمى	( أ ) النوع	( ب ) الصنف	( ج ) استجابة	( د ) المحتوى
٨ . التسمية الثنائية ميزت نظامه وابقته قائماً حتى اليوم ؟	( أ ) نظام أرسطو	( ب ) نظام جابر بن حيان	( ج ) نظام لينوس	( د ) نظام ابن البيطار
٩ . يطلق على تحور اوراق الاشجار في المنطقة الصحراوية الى اشواك.....	( أ ) الطاقة	( ب ) الاتزان الداخلي	( ج ) الاستجابة	( د ) التكيف
١٠ . ما الوحدة المترية في النظام المترى التي تستخدم لقياس كتلة جسم ما ؟	( أ ) المول	( ب ) الكلفن	( ج ) الكيلو جرام	( د ) الأمبير

انتهت الأسئلة ،،،، مع تمنياتي لكم بالتوفيق والنجاح ،،،، معلم المادة / .....



**اسم الطالب : الاجابة النموذجية**

الدرجة	الدرجة كتابة	اسم المصحح	اسم المراجع	اسم المدقق
٢٠	عشرون درجة فقط	التوقيع	التوقيع	التوقيع

السؤال الأول : ضع علامة ( √ ) أمام العبارة الصحيحة وعلامة ( × ) أمام العبارة الخاطئة لكل مما يلي:

√	١. من خصائص العلم الطبيعي أنه يعتمد على الدليل ، يوسع المعرفة العلمية
×	٢. يرمز للنظام الدولي للوحدات اختصاراً بالرمز FI
√	٣. يؤدي النمو إلى زيادة كتلة المخلوق الحي
×	٤. إن وحدة النظام الدولي في القياس المترى التي يمكن استخدامها لوصف الدلافين هي البوصة.
√	٥. الخلية هي الوحدة الأساسية للحياة
×	٦. بدء البحث العلمي بجمع المعلومات بشكل منتظم يسمى استنتاج
√	٧. تحافظ المخلوقات الحية جميعها على اتزانها الداخلي
×	٨. العلوم غير الطبيعية ( غير التجريبية ) تستند إلى الملاحظة والتجربة.
√	٩. يكتسب المخلوق قدرات مختلفة في أثناء عملية النمو
×	١٠. يصنف علم الأحياء إلى العلم الغير طبيعي

السؤال الثاني: اختر الاجابة الصحيحة

١. عندما ندرس مخلوقاً حياً، أو نطرح أسئلة عن كيفية تفاعله مع بيئته، فإننا نتعلم شيئاً في علم .....	(أ) الأحياء	(ب) الكيمياء	(ج) الفيزياء	(د) الجيولوجيا
٢. الشعر الأبيض للذب القطبي	(أ) التكيف	(ب) الاستجابة	(ج) الاتزان الداخلي	(د) التكاثر
٣. تنظيم الظروف الداخلية للفرد من أجل الحفاظ على حياته	(أ) الاتزان الداخلي	(ب) الاستجابة	(ج) التكيف	(د) التكاثر
٤. إنتاج مخلوقات حية جديدة	(أ) التكاثر	(ب) الاستجابة	(ج) التكيف	(د) الاتزان الداخلي
٥. أول نظام في تصنيف المخلوقات الحية ؟	(أ) نظام لينوس	(ب) نظام أرسطو	(ج) نظام جابر بن حيان	(د)
٦. الزيادة في كتلة الفرد هو	(أ) التعضي	(ب) النمو	(ج) التكاثر	(د) التكيف
٧. رد فعل المخلوق الحي يسمى	(أ) النوع	(ب) الصنف	(ج) استجابة	(د) المحتوى
٨. التسمية الثنائية ميزت نظامه وابتقته قائما حتى اليوم ؟	(أ) نظام أرسطو	(ب) نظام جابر بن حيان	(ج) نظام لينوس	(د) نظام ابن البيطار
٩. يطلق على تحور اوراق الاشجار فى المنطقة الصحراوية الى اشواك.....	(أ) الطاقة	(ب) الاتزان الداخلي	(ج) الاستجابة	(د) التكيف
١٠. ما الوحدة المترية في النظام المترى التي تستخدم لقياس كتلة جسم ما ؟	(أ) المول	(ب) الكلفن	(ج) الكيلو جرام	(د) الأمبير

انتهت الأسئلة ،،،، مع تمنياتي لكم بالتوفيق والنجاح ،،،، معلم المادة / .....

أسئلة الاختبار الفكري الأول مقرر علم الاحياء 1

اسم الطالبة : ..... الشعبة : .....

السؤال الأول : ضعي المصطلحات التالية امام مايناسبها :

( علم التصنيف \_ المثبر \_ النمو \_ الاستجابة \_ التكيف \_ الاتزان الداخلي \_ البيرونيات \_ الفيروسات )

- 1 \_ تنظيم الظروف الداخلية للفرد من اجل الحفاظ على حياته . ( ..... )
- 2 \_ أي شيء يسبب ردة فعل للمخلوق الحي . ( ..... )
- 3 \_ الزيادة في كتلة الفرد . ( ..... )
- 4 \_ فرع من فروع الاحياء يسمى الأنواع ويضعها في مجموعات معتمدا على خصائصها المختلفة . ( ..... )
- 5 \_ شريط غير حي يتكون من مادة وراثية ومحفظة من البروتين . ( ..... )
- 6 \_ الدقيقة البروتينية المعدية. (.....)

السؤال الثاني : قارني بين كلاً من ؟

العلوم الطبيعية	العلوم غير الطبيعية
فوق مملكة البدائيات	فوق مملكة البكتريا
١-	١-
٢-	٢-

السؤال الثالث : ضعي علامة ( / ) او ( x ) امام العبارات التالية :

- 1 \_ مؤلف كتاب ( المعني في الادوية المفردة ) هو ابن سينا . ( ..... )
- 2 \_ التسمية الثنائية تتكون من جزأين : اسم الجنس واسم النوع . ( ..... )
- 3 \_ في التصنيف الحديث صنف المخلوقات الحية الى : ست فوق ممالك وثلاث ممالك . ( ..... )
- 4 \_ من امثلة الأمراض البكتريا الرشح وشلل الاطفال . ( ..... )

السؤال الرابع : اختاري المصطلح الذي لا ينتمي الى المجموعة الآتية

- ١ -حفظة -هدبيات -بوغ داخلي
- ٢-انقسام ثنائي - تثبيث النيتروجين -الاقتران
- ٣- بوغ داخلي -نظير النواة -تثبيث النيتروجين

السؤال الخامس : اختاري الإجابة الصحيحة فيما يلي :

1\_ بنى لينبوس تصنيفه على :

1\_ الصفات المشتقة 2\_ الشكل الخارجي والبيئة 3\_ التسمية الثنائية 4\_ العلاقات الوراثية

ب\_ أي المصنفات التالية سضم مملكة واحدة او اكثر :

1\_ الجنس 2\_ الشعبة 3\_ الفصيلة 4\_ فوق المملكة

ج\_ المالمادة التي يحتمل وجودها اكثر في الجدار الخلوي لمخلوق لديه بلاستيدات خضراء وانسجة :

1\_ بيبتيديوجلليكان 2\_ خيوط فطرية 3\_ كاييتين 4\_ سليولوز

د\_ ماوحدة النظام الدولي في القياس المتري التي يمكن استخدامها لوصف الدلافين :

1\_ الثانية 2\_ البوصة 3\_ الكيلو جرام 4\_ اللتر

هـ\_ أي مما يأتي يصف جملة ( طول الضفدع 4 cm ) :

1\_ بيانات كمية 2\_ مجموعة ضابطة 3\_ استنتاج 4\_ بيانات وصفية

و\_ أي المخلوقات الآتية لا ينتمي إلى فوق مملكة البديات

١-البكتيريا الخضراء المزلقة. ٢-المنتجاة للميثان ٣- المحبة للملوحة ٣- المحبة للحرارة أو الحموضة

ط\_ ما السبب المحتمل لي تسوس الأسنان

١-فيروس اندماجي يصيب الخلايا الحية لسن. ٢- بكتيريا تتغذى على السكر وتنتج حمضاً. ٣- زيادة فيتامين k من قبل بكتيريا الفم ٤-بكتيريا مثبتة النيتروجين تحرر الأمونيا التي تعري مينا السن

( انتهت الأسئلة وبالتوفيق )

معلمتك : حنان الزاهراني

الدرجة النهائية:



المملكة العربية السعودية  
إدارة التعليم في .....  
مكتب التعليم في .....  
ثانوية.....

## الاختبار العملي لمادة الأحياء 1 (الفصل الدراسي الأول 1444هـ)

الفصل:

اسم الطالب:

س1/ ما اسم المخلوق الحي الذي أمامك؟، وما هو تصنيفه؟

اسم المخلوق الحي: ..... ويُصنّف من.....



س2/ أذكر أشكال البكتريا التالية:



اقلب الورقة

س3/ ما اسم المخلوق الحي الذي أمامك؟، وعلى ماذا يتغذى؟

اسم المخلوق الحي: ..... ويتغذى على.....



س4/ اذكر أشكال الفم في المفصليات التالية:



مع تمنياتي للجميع بالتوفيق والنجاح..

الدرجة النهائية:



المملكة العربية السعودية  
إدارة التعليم في .....  
مكتب التعليم في .....  
ثانوية.....

الاختبار العملي لمادة الأحياء 1 (الفصل الدراسي الأول 1444هـ)

## نموذج الإجابة

الفصل:

اسم الطالب: كل فراغ بدرجة (المجموع عشر درجات)

س1/ ما اسم المخلوق الحي الذي أمامك؟، وما هو تصنيفه؟

اسم المخلوق الحي: **الفطر المائي** ويُصنّف من **الطلائعيات الشبيهة بالفطريات**



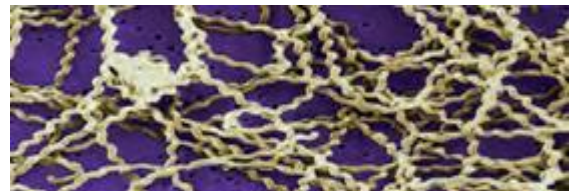
س2/ أذكر أشكال البكتريا التالية:



كروية



عصوية



حلزونية (لولبية)

اقلب الورقة



س3/ ما اسم المخلوق الحي الذي أمامك؟، وعلى ماذا يتغذى؟

اسم المخلوق الحي: **دودة العلق** ويتغذى على **الدم**



س4/ اذكر أشكال الفم في المفصليات التالية:



**ثاقب/ ماص**



**إسفنجي**



**أنبوبي**

مع تمنياتي للجميع بالتوفيق والنجاح..