

تم تحميل وعرض المادة من

# منهجي

mnhaji.com



موقع منهجي منصة تعليمية توفر كل ما يحتاجه المعلم  
والطالب من حلول الكتب الدراسية وشرح للدروس  
بأسلوب مبسط لكافة المراحل التعليمية وتوزيع  
المناهج وتحضير وملخصات ونماذج اختبارات وأوراق  
عمل جاهزة للطباعة والتحميل بشكل مجاني

حمل تطبيق منهجي ليصلك كل جديد



اختبار منتصف الفصل الدراسي الثالث لمادة الرياضيات الصف الخامس ( الدور الأول) لعام 1444 هـ

السؤال الأول : اختر الإجابة الصحيحة فيما يأتي :

|  |                    |  |                      |     |                |     |
|--|--------------------|--|----------------------|-----|----------------|-----|
| ناتج جمع الكسرين في أبسط صورة: $\frac{4}{8} + \frac{2}{8}$ |                    |  |                      |     |                | -1  |
| (أ)  | $\frac{6}{8}$      | (ب)  | $\frac{6}{16}$       | (ج) | $\frac{3}{4}$  |     |
| (د)  | $\frac{2}{8}$      | كسور لها المقامات نفسها  |                      |     |                | -2  |
| (أ)  | الكسور المتشابهة   | (ب)  | الكسور غير المتشابهة | (ج) | الكسور الفعلية |     |
| (د)  | الكسور غير الفعلية | الوحدة المناسبة لقياس ملعب كرة القدم :                             |                      |     |                | -3  |
| (أ)  | م                  | (ب)  | مم                   | (ج) | سم             |     |
| (د)  | كلم                | أوجد ناتج $\frac{1}{2} + \frac{1}{4} =$                            |                      |     |                | -4  |
| (أ)  | $\frac{1}{4}$      | (ب)  | $\frac{1}{2}$        | (ج) | $\frac{3}{4}$  |     |
| (د)  | $\frac{2}{6}$      | 70 ل = ..... ملل   |                      |     |                | -5  |
| (أ)  | 7                  | (ب)  | 700                  | (ج) | 70000          |     |
| (د)  | 0.7                | 36000 جم = ..... كجم   |                      |     |                | -6  |
| (أ)  | 36 كجم             | (ب)  | 360 كجم              | (ج) | 3600 كجم       |     |
| (د)  | 0.36 كجم           | ا ناتج طرح الكسرين في أبسط صورة: $\frac{2}{3} - \frac{5}{3}$       |                      |     |                | -7  |
| (أ)  | $\frac{7}{3}$      | (ب)  | $\frac{3}{3}$        | (ج) | 1              |     |
| (د)  | $\frac{6}{6}$      | أهدت سمية والدتها خاتما ذهبيا كتلته 8 جم. فاحسب كتلته بالميلجرام . |                      |     |                | -8  |
| (أ)  | 8 ملجم             | (ب)  | 80 ملجم              | (ج) | 800 ملجم       |     |
| (د)  | 8000 ملجم          | الوحدة المناسبة لقياس ارتفاع نخلة .                                |                      |     |                | -9  |
| (أ)  | سم                 | (ب)  | ملم                  | (ج) | م              |     |
| (د)  | جم                 | 2400 كجم = ..... طن  |                      |     |                | -10 |
| (أ)  | 2.4 طن             | (ب)  | 24 طن                | (ج) | 240 طن         |     |
| (د)  | 0.24 طن            |  |                      |     |                |     |

السؤال الثاني : ضع إشارة ( ✓ ) امام العبارة الصحيحة وعلامة ( X ) امام العبارة الخاطئة:

( )

1- ٣س = ٨٠ دقيقة

( )

2- الزمن المنقضي : هو الفرق بين زمن بداية حدث وزمن نهايته.

( )

3- الكتلة هي قياس كمية المادة في جسم

( )

4- 8 ل = 800 مل .

( )

5- ناتج الطرح في أبسط صورة  $\frac{5}{8} - \frac{2}{8} = \frac{3}{8}$

السؤال الثالث : أجب عن الأسئلة الآتية

1- أوجد ناتج جمع الكسرين  $\frac{2}{5} + \frac{5}{10}$

.....  
.....  
.....  
.....

2- أوجد الزمن المنقضي من الساعة 7:25 مساءً إلى 9:05 مساءً.

.....  
.....  
.....  
.....

3- أكل غانم  $\frac{1}{4}$  فطيرة، وأكل كل من والديه  $\frac{2}{8}$  الفطيرة ما مجموع ما أكله غانم ووالداه؟

.....  
.....  
.....  
.....

4- قرأ خالد  $\frac{1}{4}$  ساعة اليوم ، و  $\frac{2}{3}$  ساعة يوم أمس . كم ساعة أمضى في القراءة؟ .

.....  
.....  
.....  
.....

5- إذا كانت كتلة أرنب 2 كيلوجرام و500 جرام ، فما كتلته بالجرامات؟

.....  
.....  
.....  
.....

انتهت الأسئلة

## نموذج الإجابة

اختبار منتصف الفصل الدراسي الثالث لمادة الرياضيات الصف الخامس ( الدور الأول) لعام 1444 هـ

السؤال الأول : اختر الإجابة الصحيحة فيما يأتي :

|   |                          |                    |                        |    |     |
|---|--------------------------|--------------------|------------------------|----|-----|
| <p>نتج جمع الكسرين في أبسط صورة: <math>\frac{4}{8} + \frac{2}{8} = \frac{6}{8}</math> <math>\frac{3}{4} = \frac{6}{8}</math> <math>\frac{7}{8} = \frac{7}{8}</math></p> |                          |                    |                        |    | -1  |
| (أ) $\frac{6}{8}$   | (ب) $\frac{6}{16}$       | (ج) $\frac{3}{4}$  | (د) $\frac{2}{8}$      |    |     |
| كسور لها المقامات نفسها   |                          |                    |                        |    |     |
| (أ) الكسور المتشابهة  | (ب) الكسور غير المتشابهة | (ج) الكسور الفعوية | (د) الكسور غير الفعوية | -2 |     |
| الوحدة المناسبة لقياس ملعب كرة القدم :  |                          |                    |                        |    |     |
| (أ) م   | (ب) مم                   | (ج) سم             | (د) كلم                | -3 |     |
| <p>أوجد ناتج <math>\frac{3}{4} = \frac{1}{2} + \frac{2}{4} = \frac{1}{4} + \frac{1}{2}</math></p>   |                          |                    |                        |    | -4  |
| (أ) $\frac{1}{4}$   | (ب) $\frac{1}{2}$        | (ج) $\frac{3}{4}$  | (د) $\frac{2}{6}$      |    |     |
| 70 ل = ..... مثل $70 \times 1000 = 70000$   |                          |                    |                        |    |     |
| (أ) 7   | (ب) 700                  | (ج) 70000          | (د) 0.7                | -5 |     |
| 36000 جم = ..... كجم $36000 \div 1000 = 36$   |                          |                    |                        |    |     |
| (أ) 36 كجم  | (ب) 360 كجم              | (ج) 3600 كجم       | (د) 0.36 كجم           | -6 |     |
| <p>أنتج طرح الكسرين في أبسط صورة: <math>1 = \frac{3}{3} = \frac{2}{3} - \frac{5}{3}</math></p>  |                          |                    |                        |    | -7  |
| (أ) $\frac{7}{3}$   | (ب) $\frac{3}{3}$        | (ج) 1              | (د) $\frac{6}{6}$      |    |     |
| <p>أهدت سمية والدتها خاتماً ذهبياً كتلته 8 جم. فأحسب كتلته بالميلجرام. <math>8 \text{ جم} = 8000 \text{ ملجم}</math></p>  |                          |                    |                        |    | -8  |
| (أ) 8 ملجم  | (ب) 80 ملجم              | (ج) 800 ملجم       | (د) 8000 ملجم          |    |     |
| الوحدة المناسبة لقياس ارتفاع نخلة .   |                          |                    |                        |    |     |
| (أ) سم  | (ب) ملم                  | (ج) م              | (د) جم                 | -9 |     |
| <p>2400 كجم = ..... طن <math>2400 \div 1000 = 2.4</math></p>  |                          |                    |                        |    | -10 |
| (أ) 2.4 طن  | (ب) 24 طن                | (ج) 240 طن         | (د) 0.24 طن            |    |     |

السؤال الثاني : ضع إشارة (✓) امام العبارة الصحيحة وعلامة (x) امام العبارة الخاطئة:

(✓) 1- 3س = 180 دقيقة  $\leftarrow$  ك  $6 \times 30$  ص  $\Leftarrow 180 = 6 \times 30$

(✓) 2- الزمن المنقضي: هو الفرق بين زمن بداية حدث وزمن نهايته.

(✓) 3- الكتلة هي قياس كمية المادة في جسم

(x) 4- 8 ل = 800 مل . ك  $1000 \times 8$  ص  $\Leftarrow 8000 = 1000 \times 8$

(✓) 5- ناتج الطرح في أبسط صورة  $\frac{5}{8} - \frac{2}{8} = \frac{3}{8}$

السؤال الثالث: أجب عن الأسئلة الآتية

1- أوجد ناتج جمع الكسرين  $\frac{5}{10} + \frac{2}{5} = \frac{5}{10} + \frac{4}{10} = \frac{9}{10}$

أ. 3. 3  
ب. 1. 1  
ج. 5. 5

$$\begin{array}{r} 8 \\ 9 \\ \hline 70 + 05 \\ \hline 75 \\ 1 \end{array}$$

2- أوجد الزمن المنقضي من الساعة 7:25 مساءً إلى 9:05 مساءً.

الزمن المنقضي = ساعة و 40 دقيقة

3- أكل غانم  $\frac{1}{4}$  فطيرة، وأكل كل من والديه  $\frac{2}{8}$  الفطيرة ما مجموع ما أكله غانم ووالداه؟

• غانم أكل  $\frac{1}{4}$  فطيرة  
• الأب أكل  $\frac{2}{8}$   
• الأم أكلت  $\frac{2}{8}$

المجموع =  $\frac{1}{4} + \frac{2}{8} + \frac{2}{8} = \frac{2}{8} + \frac{1}{4} = \frac{2}{8} + \frac{2}{8} = \frac{4}{8} = \frac{1}{2}$  الفطيرة

4- قرأ خالد  $\frac{1}{4}$  ساعة اليوم، و  $\frac{2}{3}$  ساعة يوم أمس . كم ساعة أمضى في القراءة؟

$$\frac{1}{4} + \frac{2}{3} = \frac{3}{12} + \frac{8}{12} = \frac{11}{12} \text{ ساعة}$$

أمضى في قراءة  $\frac{11}{12}$  ساعة

5- إذا كانت كتلة أرنب 2 كيلوجرام و 500 جرام ، فما كتلته بالجرامات؟

2 كلجم = 2000 جم

$$2000 \text{ جم} + 500 \text{ جم} = 2500 \text{ جم}$$

انتهت الأسئلة

اختبار منتصف الفصل الدراسي الثالث للصف الخامس عام ١٤٤٤ هـ

٢٠

الاسم: ..... الصف: خامس/.....

١٠

س ١: اختر الإجابة الصحيحة:

|    |   |                 |                   |                   |
|----|---|-----------------|-------------------|-------------------|
| ١  | ناتج جمع الكسرين في أبسط صورة $\frac{3}{7} + \frac{1}{7}$ | $\frac{4}{7}$   | $\frac{2}{7}$     | $\frac{1}{7}$     |
| ٢  | ناتج طرح الكسرين في أبسط صورة $\frac{2}{5} - \frac{3}{5}$ | $\frac{4}{5}$   | $\frac{5}{5}$     | $\frac{1}{5}$     |
| ٣  | ناتج جمع الكسرين في أبسط صورة $\frac{1}{8} + \frac{3}{8}$ | $\frac{4}{8}$   | $\frac{7}{8}$     | $\frac{1}{8}$     |
| ٤  | ناتج طرح الكسرين في أبسط صورة $\frac{1}{2} - \frac{5}{6}$ | $\frac{1}{3}$   | $\frac{7}{6}$     | $\frac{7}{8}$     |
| ٥  | الوحدة المناسبة لقياس طول نهر                             | كيلومتر         | متر               | سنتيمتر           |
| ٦  | اختر ما يناسب الفراغ ٥ م = ..... سم                       | ٤٠٠             | ٥٠٠               | ٦٠٠               |
| ٧  | اختر ما يناسب الفراغ ٥٠٠٠ كجم = ..... طن                  | ٥٠٠             | ٥                 | ٥٠٠٠              |
| ٨  | اختر ما يناسب الفراغ ٣ ل = ..... مل                       | ٣٠٠٠            | ٣٠٠               | ٣٠٠٠٠             |
| ٩  | اختر ما يناسب الفراغ ٣ س = ..... د                        | ١٨              | ١٨٠               | ١٨٠٠              |
| ١٠ | يستغرق زمن عرض فيلم تاريخي ١٣٤ دقيقة، فكم ساعة يستغرق؟    | ساعة و ١٤ دقيقة | ساعتان و ١٤ دقيقة | ساعتان و ٣٤ دقيقة |

س ٢ / أجب حسب المطلوب:

|  |   |
|--|---|
| <p>ب_ أوجد ناتج الطرح في أبسط صورة:</p> <p>٢</p> $= \frac{1}{10} - \frac{2}{5}$                                    | <p>أ- أوجد ناتج الجمع في أبسط صورة:</p> <p>٢</p> $= \frac{1}{6} + \frac{2}{3}$  |
| <p>د- بدأ عامل قص أشجار حديقة الساعة ٥:٤٥ مساءً، وانتهى الساعة ٦:٥٠ مساءً، فكم استغرق العامل في عمله؟</p> <p>٢</p> | <p>ج_ قارن في كل مما يأتي مستعملاً (&lt;، &gt;، =):</p> <p>٣ أطنان <input type="radio"/> ٣٠٠٠ كجم</p> <p>١,٧ ل <input type="radio"/> ١٠٠٠ مل</p> <p>٤ كلم <input type="radio"/> ٤٠٠ م</p> <p>٢ جم <input type="radio"/> ٢٣٠٠ ملجم</p> |

معلم المادة: فيصل

اختبار منتصف الفصل الدراسي الثالث للصف الخامس عام ١٤٤٤ هـ

٢٠

الاسم: ... نموذج الإجابة ..... الصف: خامس/..

١٠

س١: اختر الإجابة الصحيحة:

|    |   |                 |                   |                   |
|----|---|-----------------|-------------------|-------------------|
| ١  | نتاج جمع الكسرين في أبسط صورة $\frac{4}{7} = \frac{2}{7} + \frac{1}{7}$                             | $\frac{4}{7}$   | $\frac{2}{7}$     | $\frac{1}{7}$     |
| ٢  | نتاج طرح الكسرين في أبسط صورة $\frac{1}{5} = \frac{2}{5} - \frac{2}{5}$                             | $\frac{4}{5}$   | $\frac{5}{5}$     | $\frac{1}{5}$     |
| ٣  | نتاج جمع الكسرين في أبسط صورة $\frac{7}{8} = \frac{1}{8} + \frac{6}{8} = \frac{1}{8} + \frac{3}{4}$ | $\frac{4}{8}$   | $\frac{7}{8}$     | $\frac{1}{8}$     |
| ٤  | نتاج طرح الكسرين في أبسط صورة $\frac{1}{3} = \frac{2}{6} - \frac{5}{6} = \frac{2}{6} - \frac{5}{6}$ | $\frac{1}{3}$   | $\frac{7}{6}$     | $\frac{7}{8}$     |
| ٥  | الوحدة المناسبة لقياس طول نهر   | كيلومتر         | متر               | سنتيمتر           |
| ٦  | اختر ما يناسب الفراغ ٥ م = ..... سم   | ٤٠٠             | ٥٠٠               | ٦٠٠               |
| ٧  | اختر ما يناسب الفراغ ٥٠٠ كجم = ..... طن   | ٥٠٠             | ٥                 | ٥٠٠٠              |
| ٨  | اختر ما يناسب الفراغ ٣ ل = ..... مل   | ٣٠٠٠            | ٣٠٠               | ٣٠٠٠٠             |
| ٩  | اختر ما يناسب الفراغ ٣ س = ..... د  | ١٨              | ١٨٠               | ١٨٠٠              |
| ١٠ | يستغرق زمن عرض فيلم تاريخي ١٣٤ دقيقة، فكم ساعة يستغرق؟  | ساعة و ١٤ دقيقة | ساعتان و ١٤ دقيقة | ساعتان و ٣٤ دقيقة |

الظلم ١٣٤ دقيقة ← نوزع المتاح إلى ساعتان  
كل ساعة = ٦٠ دقيقة  
 $12 + 6 + 60 = 134$

ساعتان و ١٤ دقيقة



س ٢ / أجب حسب المطلوب:

|  |  |
|--|--|
| <p>ب- أوجد ناتج الطرح في أبسط صورة:</p> $\frac{3}{10} = \frac{1}{10} - \frac{4}{10} = \frac{1}{10} - \frac{2}{5}$  | <p>أ- أوجد ناتج الجمع في أبسط صورة:</p> $\frac{5}{6} = \frac{1}{6} + \frac{4}{6} = \frac{1}{6} + \frac{2}{3}$  |
| <p>د- بدأ عامل قص أشجار حديقة الساعة ٥:٤٥ مساءً، وانتهى الساعة ٦:٥٠ مساءً، فكم استغرق العامل في عمله؟</p> <p>الزمن المنقضي = ساعة وخمس دقائق</p> $\begin{array}{r} 6 \text{ : } 50 \\ - 5 \text{ : } 45 \\ \hline 1 \text{ : } 05 \end{array}$ | <p>ج- قارن في كل مما يأتي مستعملًا (&lt;, &gt;, =):</p> <p>٣ أطنان = ٣٠٠٠ كجم</p> <p>١,٧ ل &lt; ١٠٠٠ مل</p> <p>٤ كلم &lt; ٤٠٠ م</p> <p>٢ جم &gt; ٢٣٠٠ ملجم</p> |

٣ طن = ٣٠٠٠ كجم

$1000 \times 3 = 3000$

$3000 \div 1000 = 3$

٤ جم > ٢٣٠٠ ملجم

$1000 \times 4 = 4000$

$2300 \div 1000 = 2.3$

٤ جم > ٢.٣ ملجم

معلم المادة: فيصل

١,٧ ل < ١٠٠٠ مل

$1000 \times 1.7 = 1700$

$1000 \div 1700 = 0.17$

١,٧ ل < ١٠٠٠ مل

٤ كلم < ٤٠٠ م

$1000 \times 4 = 4000$

$400 \div 1000 = 0.4$

٤ كلم < ٠.٤ م

## اختبار الفترة الأولى الفصل الدراسي الثالث - لمادة الرياضيات

الصف الخامس الابتدائي- عام ١٤٤٤ هـ

٢٠

الأسم : .....

اختر الإجابة الصحيحة فيما يلي ( إجابة واحدة فقط )

١- قيمة س التي تجعل الجملة  $\frac{6}{9} - \frac{س}{9} = \frac{2}{9}$  صحيحة هي :

|   |   |   |   |   |   |   |   |
|---|---|---|---|---|---|---|---|
| أ | ١ | ب | ٣ | ج | ٤ | د | ٨ |
|---|---|---|---|---|---|---|---|

٢- يسير فراس في طريق طوله  $\frac{7}{8}$  متر . قطع منه  $\frac{4}{8}$  متر . المسافة المتبقية من الطريق :

|   |               |   |                |   |                |   |                |
|---|---------------|---|----------------|---|----------------|---|----------------|
| أ | $\frac{3}{8}$ | ب | $\frac{3}{16}$ | ج | $\frac{11}{8}$ | د | $\frac{3}{16}$ |
|---|---------------|---|----------------|---|----------------|---|----------------|

٣- أقتسمت ليلى وأبوها فطيرة، فأكلت لمياء  $\frac{1}{6}$  الفطيرة، وأكل أبوها  $\frac{4}{6}$  الفطيرة . مقدار ماأكلته لمياء وأبوها من الفطيرة هو :

|   |               |   |                |   |                |   |               |
|---|---------------|---|----------------|---|----------------|---|---------------|
| أ | $\frac{3}{6}$ | ب | $\frac{3}{12}$ | ج | $\frac{5}{12}$ | د | $\frac{5}{6}$ |
|---|---------------|---|----------------|---|----------------|---|---------------|

٤- اذا كانت كتلة ديك رومي ٥ كيلو جرام ، فإن كتلته بالجرام هي :

|   |         |   |        |   |       |   |      |
|---|---------|---|--------|---|-------|---|------|
| أ | ٥٠٠٠ جم | ب | ٥٠٠ جم | ج | ٥٠ جم | د | ٥ جم |
|---|---------|---|--------|---|-------|---|------|

٥- يعيش بعض أنواع السمك الرنوي مدة تصل الى ٤ سنوات دون ماء ، وذلك بتشكيل شرنقة حول جسمها ، عدد الاشهر التي يستطيع هذا السمك العيش دون ماء هو :

|   |          |   |          |   |          |   |          |
|---|----------|---|----------|---|----------|---|----------|
| أ | ١٢ شهراً | ب | ٢٤ شهراً | ج | ٣٦ شهراً | د | ٤٨ شهراً |
|---|----------|---|----------|---|----------|---|----------|

٦- التقدير الأنسب لكتلة كرة قدم هو :

|   |          |   |        |   |       |   |      |
|---|----------|---|--------|---|-------|---|------|
| أ | ١٤٠ ملجم | ب | ٤٤٠ جم | ج | ٤ كجم | د | ٤ طن |
|---|----------|---|--------|---|-------|---|------|

أكمل الفراغات الاتية بما يناسبها:

١ الوحدة المناسبة لقياس المسافة بين الرياض ومكة المكرمة هي.....

٢ يتسع وعاء لـ ٣ لترات من الحليب ، سعة الوعاء بالملترات هي .....

٣ ٤٥٠٠٠ ملجم = ..... جم

٤ ٣ ساعات = ..... دقيقة

٥ ٢ سم = ..... ملم

أوجد ناتج الجمع والطرح في أبسط صورة:



$$= \frac{1}{3} - \frac{7}{12}$$



$$= \frac{3}{8} + \frac{10}{16}$$

ركب عبد الله سيارته وتوجه الى المصنع الذي يعمل فيه على بعد ٨٣ كلم , وبعد انتهاء العمل ذهب لتناول الغداء في منزل أخيه على بعد ٧٧ كلم , اختاري التقدير الأكثر معقولية لمجموع المسافة التي قطعها عبد الله :  
١٠٠ , أم ١٦٠ , أم ١٨٠ كيلو متراً ؟



أوجد الزمن المنقضي من ٦:١٤ صباحاً الى ١٠:٣٠ صباحاً



انتهت الأسئلة ..

أ/عهود

## نموذج الإجابة

اختبار الفترة الأولى الفصل الدراسي الثالث - لمادة الرياضيات

الصف الخامس الابتدائي - عام ١٤٤٤ هـ

٢٠

الأسم: .....

اختر الإجابة الصحيحة فيما يلي ( إجابة واحدة فقط )

|  |   |   |   |    |          |
|--|---|---|---|----|----------|
| ١- قيمة س التي تجعل الجملة $\frac{7}{9} - \frac{5}{9} = \frac{2}{9}$ صحيحة هي :  |   |   |   |    |          |
| أ  | ب | ج | د | هـ | ٨        |
| ٢- يسير فراس في طريق طوله $\frac{7}{8}$ متر . قطع منه $\frac{4}{8}$ متر . المسافة المتبقية من الطريق : $\frac{3}{8} = \frac{4}{8} - \frac{7}{8}$ |   |   |   |    |          |
| أ  | ب | ج | د | هـ | ٣        |
| ٣- أقتسمت ليلي وأبوها فطيرة، فأكلت لمياء $\frac{1}{6}$ الفطيرة، وأكل أبوها $\frac{4}{6}$ الفطيرة . مقدار ماأكلته لمياء وأبوها من الفطيرة هو :    |   |   |   |    |          |
| أ  | ب | ج | د | هـ | ٥        |
| ٤- إذا كانت كتلة ديك رومي ٥ كيلو جرام ، فإن كتلته بالجرام هي :   |   |   |   |    |          |
| أ  | ب | ج | د | هـ | ٥٠٠٠     |
| ٥- يعيش بعض أنواع السمك الرنوي مدة تصل الى ٤ سنوات دون ماء ، وذلك بتشكيل شرنقة حول جسمها ، عدد الأشهر التي يستطيع هذا السمك العيش دون ماء هو :   |   |   |   |    |          |
| أ  | ب | ج | د | هـ | ٤٨ شهراً |
| ٦- التقدير الأنسب لكتلة كرة قدم هو :   |   |   |   |    |          |
| أ  | ب | ج | د | هـ | ٤ طن     |

أكمل الفراغات الآتية بما يناسبها:

|   |  |
|---|--|
| ١ | الوحدة المناسبة لقياس المسافة بين الرياض ومكة المكرمة هي..... <b>كيلومتر</b> ..... |
| ٢ | يتسع وعاء لـ ٣ لترات من الحليب ، سعة الوعاء بالملترات هي..... <b>٣٠٠٠ مل</b> ..... |
| ٣ | $\frac{4500}{1000} = 4.5$ ملجم = <b>٤.٥</b> جم                                     |
| ٤ | ٣ ساعات = ..... <b>١٨٠</b> دقيقة   |
| ٥ | ٢ سم = ..... <b>٢٠</b> ملم   |

٧ طن = ٧٠٠٠ كجم

أوجد ناتج الجمع والطرح في أبسط صورة:

$$\frac{1}{2} = \frac{2}{4} = \frac{4}{8} = \frac{6}{12} = \frac{7}{14} = \frac{8}{16} = \frac{9}{18} = \frac{10}{20} = \frac{11}{22} = \frac{12}{24} = \frac{13}{26} = \frac{14}{28} = \frac{15}{30} = \frac{16}{32} = \frac{17}{34} = \frac{18}{36} = \frac{19}{38} = \frac{20}{40}$$

ركب عبد الله سيارته وتوجه الى المصنع الذي يعمل فيه على بعد ٨٣ كلم , وبعد انتهاء العمل ذهب لتناول الغداء في منزل أخيه على بعد ٧٧ كلم , اختاري التقدير الأكثر معقولية لمجموع المسافة التي قطعها عبد الله :  
١٠٠ , أم ١٦٠ , أم ١٨٠ كيلو متراً ؟

٨٣ بالتقريب إلى أقرب عشرة ≈ ٨٠

٧٧ بالتقريب إلى أقرب عشرة ≈ ٨٠

$$٨٠ + ٨٠ = ١٦٠ \text{ كيلومتر}$$

إذاً التقدير الأكثر معقولية لمجموع المسافة = ١٦٠ كلم

أوجد الزمن المنقضي من ٦:١٤ صباحاً الى ١٠:٣٠ صباحاً

$$\begin{array}{r} ١٠:٣٠ \\ - ٦:١٤ \\ \hline ٤:١٦ \end{array}$$

الزمن المنقضي = ٤ ساعات و ١٦ دقيقة

انتهت الأسئلة ..

موقع منهجي

أسئلة اختبار رياضيات الفترة الأولى الفصل الدراسي الثالث لعام ١٤٤٣

اسم الطالبة ..... الصف ..... خامس/.....

٢٠

**السؤال الأول:**

اختر الإجابة الصحيحة لكل مما يلي بوضع دائرة حولها :

|    |   |                     |   |                    |   |                    |   |                    |  |
|----|---|---------------------|---|--------------------|---|--------------------|---|--------------------|--|
| ١. | أ | $\frac{9}{11}$      | ب | $\frac{9}{22}$     | ج | $\frac{1}{5}$      | د | $\frac{3}{5}$      | نتاج الجمع في أبسط صورة للكسرين $\frac{5}{11} + \frac{4}{11}$  |
| ٢. | أ | $\frac{2}{3}$       | ب | $\frac{6}{9}$      | ج | $\frac{4}{6}$      | د | $\frac{3}{9}$      | نتاج الجمع في أبسط صورة للكسرين $\frac{5}{9} + \frac{1}{9}$  |
| ٣. | أ | $\frac{2}{7}$       | ب | $\frac{1}{3}$      | ج | $\frac{2}{3}$      | د | $\frac{8}{3}$      | نتاج الطرح في أبسط صورة للكسرين $\frac{4}{7} - \frac{6}{7}$  |
| ٤. | أ | $\frac{2}{16}$      | ب | $\frac{1}{8}$      | ج | $\frac{12}{16}$    | د | $\frac{2}{8}$      | نتاج الطرح في أبسط صورة للكسرين $\frac{5}{16} - \frac{7}{16}$  |
| ٥. | أ | $\frac{7}{12}$ ساعة | ب | $\frac{3}{6}$ ساعة | ج | $\frac{7}{6}$ ساعة | د | $\frac{6}{6}$ ساعة | قضى عصام $\frac{5}{6}$ ساعة في الرسم . وقضى $\frac{2}{6}$ ساعة في القراءة . فكم يزيد وقت الرسم على وقت القراءة؟                  |
| ٦. | أ | ١٠                  | ب | ٤                  | ج | ٥                  | د | ٨                  | قيمة س التي تجعل الجملة صحيحة : $\frac{7}{8} = \frac{3}{8} + \frac{3}{8}$  |
| ٧. | أ | كوب واحد            | ب | $\frac{1}{3}$ كوب  | ج | $\frac{1}{2}$ كوب  | د | كوبين              | عند ليلي $\frac{2}{3}$ كوب من المكرونة . استعملت منها $\frac{1}{3}$ كوب . الكمية التي بقيت لدى ليلي هي:                          |
| ٨. | أ | $\frac{2}{3}$       | ب | $\frac{5}{6}$      | ج | $\frac{1}{2}$      | د | $\frac{8}{4}$      | أي مما يأتي يدل على عدد الأجزاء المظللة ؟<br> |

|   |                       |   |                       |   |                       |
|---|-----------------------|---|-----------------------|---|-----------------------|
| ٩. اكل غانم $\frac{1}{4}$ فطيرة ، وأكل كل من والديه $\frac{1}{8}$ الفطيرة. مجموع مأكله غانم ووالداه هو: |                       |   |                       |   |                       |
| أ   | $\frac{1}{2}$ الفطيرة | ب | $\frac{2}{8}$ الفطيرة | ج | $\frac{3}{8}$ الفطيرة |
| د   | $\frac{4}{8}$ الفطيرة |   |                       |   |                       |
| ١٠. الكسور التي لها المقامات نفسها تسمى :   |                       |   |                       |   |                       |
| أ   | كسور غير متشابهه      | ب | كسور متكافئة          | ج | كسور متشابهه          |
| د   | كسور غير متكافئة      |   |                       |   |                       |

### السؤال الثاني:

(أ) يسلك وليد طريقا زراعيا طوله  $\frac{11}{12}$  كلم ، وبعد ان قطع  $\frac{1}{3}$  كلم توقف ليشرب الماء ،  
 ماالمسافة المتبقية حتى يكمل الطريق؟

.....

.....

.....

.....

(ب) اوجدني ناتج الجمع والطرح في ابسط صورة:

أ

$$\frac{3}{9} + \frac{5}{9}$$

ب

$$\frac{2}{5} + \frac{1}{2}$$

ج

$$\frac{3}{5} - \frac{2}{5}$$

د

$$\frac{3}{8} - \frac{1}{4}$$

(انتهت الأسئلة)

أسئلة اختبار رياضيات الفترة الأولى الفصل الدراسي الثالث لعام ٢٠٢٣

خامس/.....

صف

نموذج الإجابة

اسم الطالبة

٢٠

السؤال الأول:

اختر الإجابة الصحيحة لكل مما يلي بوضع دائرة حولها :

|   |   |                |   |                   |   |                   |   |               |   |
|---|---|----------------|---|-------------------|---|-------------------|---|---------------|---|
| ١ | أ | $\frac{9}{11}$ | ب | $\frac{9}{22}$    | ج | $\frac{1}{5}$     | د | $\frac{3}{5}$ | نتاج الجمع في أبسط صورة للكسرين<br>$\frac{9}{11} = \frac{0}{11} + \frac{9}{11}$   |
| ٢ | أ | $\frac{2}{3}$  | ب | $\frac{1}{9}$     | ج | $\frac{4}{6}$     | د | $\frac{2}{9}$ | نتاج الجمع في أبسط صورة للكسرين<br>$\frac{2}{3} = \frac{0}{9} + \frac{4}{9} = \frac{4}{9}$  |
| ٣ | أ | $\frac{2}{7}$  | ب | $\frac{1}{3}$     | ج | $\frac{2}{7}$     | د | $\frac{8}{7}$ | نتاج الطرح في أبسط صورة للكسرين<br>$\frac{2}{7} = \frac{4}{7} - \frac{2}{7}$  |
| ٤ | أ | $\frac{2}{16}$ | ب | $\frac{1}{8}$     | ج | $\frac{12}{16}$   | د | $\frac{2}{8}$ | نتاج الطرح في أبسط صورة للكسرين<br>$\frac{1}{8} = \frac{2}{16} - \frac{7}{16}$  |
| ٥ | أ | ٧ ساعة         | ب | ٣ ساعة            | ج | ٧ ساعة            | د | ٦ ساعة        | قضى عصام $\frac{5}{6}$ ساعة في الرسم . وقضى $\frac{2}{3}$ ساعة في القراءة . فكم يزيد وقت الرسم على وقت القراءة؟<br>$\frac{3}{6} = \frac{2}{6} - \frac{5}{6}$<br>← دلالة على الفرق (-) |
| ٦ | أ | ١٠             | ب | ٤                 | ج | ٥                 | د | ٨             | قيمة س التي تجعل الجملة صحيحة :<br>$\frac{7}{8} = \frac{5}{8} + \frac{2}{8}$<br>← $7 = 5 + 2$<br>له $5 = 7 - 2$   |
| ٧ | أ | كوب واحد       | ب | $\frac{1}{3}$ كوب | ج | $\frac{1}{2}$ كوب | د | كوبين         | عند ليلي $\frac{2}{3}$ كوب من المكرونة . استعملت منها $\frac{1}{3}$ كوب . الكمية التي بقيت لدى ليلي هي:<br>$\frac{1}{3} = \frac{1}{3} - \frac{2}{3}$                                  |
| ٨ | أ | $\frac{2}{3}$  | ب | $\frac{5}{6}$     | ج | $\frac{1}{2}$     | د | $\frac{8}{4}$ | أي مما يأتي يدل على عدد الأجزاء المظلمة؟<br>أكبر المثلث<br>أصغر<br>                                |



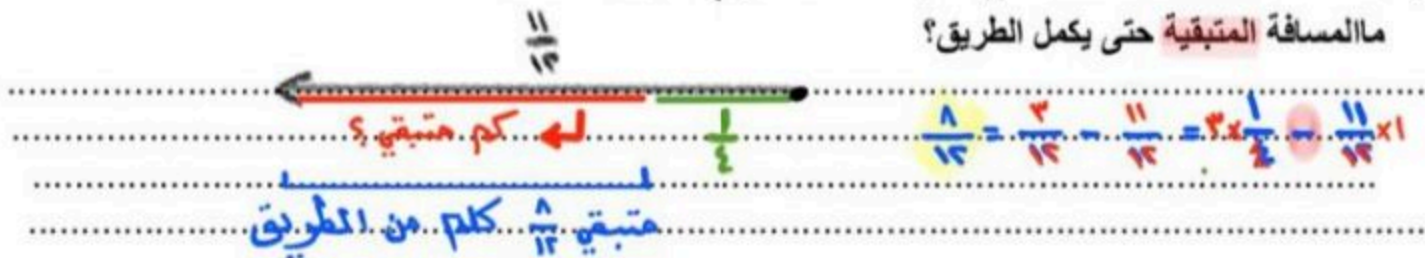
$$\frac{2}{8} = \frac{1}{8} + \frac{1}{8} \quad \frac{1}{4} = \frac{2}{8} = \frac{2}{8} + \frac{2}{8} = 1 \times \frac{2}{8} + \frac{1}{2} \times 2$$

٩. اكل غانم  $\frac{1}{2}$  فطيرة ، وأكل كل من والديه  $\frac{1}{8}$  الفطيرة. مجموع ماكله غانم ووالداه هو:  $(\frac{1}{2} + \frac{1}{8} + \frac{1}{8})$

|                                       |                       |   |                       |   |                       |   |                       |
|---------------------------------------|-----------------------|---|-----------------------|---|-----------------------|---|-----------------------|
| أ                                     | الفطيرة $\frac{1}{2}$ | ب | الفطيرة $\frac{2}{8}$ | ج | الفطيرة $\frac{2}{8}$ | د | الفطيرة $\frac{4}{8}$ |
| الكسور التي لها المقامات نفسها تسمى : |                       |   |                       |   |                       |   |                       |
| أ                                     | كسور غير متشابهه      | ب | كسور متكافئة          | ج | كسور متشابهه          | د | كسور غير متكافئة      |

### السؤال الثاني:

١٠. (أ) يسلك وليد طريقا زراعيًا طوله  $\frac{11}{13}$  كلم ، وبعد ان قطع  $\frac{1}{2}$  كلم توقف ليشرب الماء ، ماالمسافة المتبقية حتى يكمل الطريق؟



(ب) اوجدني ناتج الجمع والطرح في ابسط صورة:

ب

$$\frac{9}{10} = \frac{5}{10} + \frac{4}{10} = 5 \times \frac{1}{2} + \frac{2}{5} \times 2$$

ا

$$\frac{8}{9} = \frac{5}{9} + \frac{3}{9}$$

د

$$\frac{1}{8} = \frac{2}{8} - \frac{1}{8} = 2 \times \frac{1}{4} - \frac{3}{8} \times 1$$

طريقة القسمة

$$\frac{1}{8} = \frac{2}{16} = \frac{8}{32} - \frac{12}{32} = \frac{1}{2} - \frac{3}{8}$$

ج

$$\frac{1}{5} = \frac{2}{5} - \frac{1}{5}$$

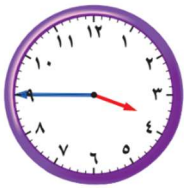
السؤال الأول / اختر الإجابة الصحيحة في الجمل التالية وذلك بوضع علامة (✓) في المربع الصحيح :

|                             |  |                             |  |
|-----------------------------|--|-----------------------------|--|
| ١                           | ٢٣٠ ملجم = ..... جم                                    | ٢                           | طاولة طولها متران ، فما طولها بالسنتيمترات؟            |
| أ- <input type="checkbox"/> | ٢,٣٠   | أ- <input type="checkbox"/> | ٢٠٠٠ سم  |
| ب- <input type="checkbox"/> | ٠,٢٣٠  | ب- <input type="checkbox"/> | ٢٠٠ سم   |
| ج- <input type="checkbox"/> | ٢٣٠٠٠  | ج- <input type="checkbox"/> | ٢٠ سم  |
| ٣                           | ٢٥ ملم = ..... سم                                      | ٤                           | ٥ ل = ..... مل   |
| أ- <input type="checkbox"/> | ٢,٥  | أ- <input type="checkbox"/> | ٥٠٠٠   |
| ب- <input type="checkbox"/> | ٠,٥  | ب- <input type="checkbox"/> | ٥٠٠  |
| ج- <input type="checkbox"/> | ٢٥   | ج- <input type="checkbox"/> | ٠,٥  |
| د- <input type="checkbox"/> | ٢٥٠  | د- <input type="checkbox"/> | ٠,٠٥   |
| ٥                           | أوجد الناتج في أبسط صورة $= \frac{1}{4} - \frac{2}{8}$ | ٦                           | أوجد الناتج في أبسط صورة $= \frac{2}{6} + \frac{1}{6}$ |
| أ- <input type="checkbox"/> | $\frac{1}{8}$  | أ- <input type="checkbox"/> | $\frac{1}{2}$  |
| ب- <input type="checkbox"/> | $\frac{2}{6}$  | ب- <input type="checkbox"/> | $\frac{2}{6}$  |
| ج- <input type="checkbox"/> | $\frac{1}{6}$  | ج- <input type="checkbox"/> | $\frac{1}{4}$  |

السؤال الثاني / ضع علامة (✓) أمام العبارة الصحيحة وعلامة (×) أمام العبارة الخاطئة:

|     |  |    |
|-----|--|----|
| { } | $\frac{2}{5} = \frac{1}{5} - \frac{3}{5}$  | ١- |
| { } | $\frac{5}{6} = \frac{1}{6} + \frac{2}{3}$  | ٢- |
| { } | ٤ دقائق = ٢٤٠ ثانية  | ٣- |
| { } | وحدة الكتلة المناسبة لقياس كتلة جسم الإنسان هي الكيلو جرام                         | ٤- |
| { } | الزمن المنقضي هو الفرق بين زمن بداية حدث وزمن نهايته                               | ٥- |
| { } | تصدر ساعة حمد صوتا كل ساعة ،فإن عدد المرات التي تصدر فيها صوتا خلال يومين = ٤٨ مرة | ٦- |

٢



زمن الهبوط



زمن الإقلاع

السؤال الثالث / أجب عما يلي :

١/ أوجد الزمن المنقضي :

٢

٢/ ما العدد الذي إذا ضربته في ٦ ، ثم أضفت ١٢ إلى ناتج الضرب ، يكون الناتج الأخير ٣٠ ؟

٢

٣/ قصة ثمنها ١٢,٢٥ ريالات ، وكتاب ثمنه ١٦,٧٥ ريالات ، فأى مما يأتي هو التقدير الأكثر معقولية لمجموع ثمنهما: ٢٥ ريالا ، أم ٣٠ ريالا ، أم ٣٥ ريالا ، أم ٤٠ ريالا ؟

٢

٤/ لعمل كوب من الشوكولاتة تحتاج سامية إلى ربع لتر من الماء ، إذا أرادت أن تعمل ١٢ كوبًا ، فكم لترًا من الماء تحتاج ؟



السؤال الأول / اختر الإجابة الصحيحة في الجمل التالية وذلك بوضع علامة (✓) في المربع الصحيح :

|   |  |     |               |   |               |   |               |   |
|---|--|-----|---------------|---|---------------|---|---------------|---|
| ١ | ٢٣٠ ملجم = ..... جم                                  | ص ← | ٢٣٠           | ✓ | ٠,٢٣٠         | ✓ | ٢٣٠٠٠         | □ |
| ٢ | طاولة طولها متران ، فما طولها بالسنتيمترات؟          | ص ← | ٢٠٠٠ سم       | □ | ٢٠٠ سم        | ✓ | ٢٠ سم         | □ |
| ٣ | ٢٥ ملم = ..... سم                                    | ص ← | ٢,٥           | ✓ | ٠,٥           | □ | ٢٥            | □ |
| ٤ | ٥ ل = ..... مل                                       | ص ← | ٥٠٠           | ✓ | ٥٠٠           | □ | ٠,٥           | □ |
| ٥ | أوجد الناتج في أبسط صورة $\frac{1}{4} - \frac{2}{8}$ | ص ← | $\frac{1}{8}$ | ✓ | $\frac{2}{8}$ | □ | $\frac{1}{2}$ | □ |
| ٦ | أوجد الناتج في أبسط صورة $\frac{1}{6} + \frac{1}{6}$ | ص ← | $\frac{2}{6}$ | ✓ | $\frac{2}{5}$ | □ | $\frac{1}{4}$ | □ |

السؤال الثاني / ضع علامة (✓) أمام العبارة الصحيحة وعلامة (×) أمام العبارة الخاطئة:

|       |   |
|-------|---|
| { ✓ } | ١ - $\frac{2}{5} = \frac{1}{5} - \frac{3}{5}$   |
| { ✓ } | ٢ - $\frac{5}{6} = \frac{1}{6} + \frac{4}{6}$   |
| { ✓ } | ٣ - ٤ دقائق = ٢٤٠ ثانية   |
| { ✓ } | ٤ - وحدة الكتلة المناسبة لقياس كتلة جسم الإنسان هي الكيلو جرام                            |
| { ✓ } | ٥ - الزمن المنقضي هو الفرق بين زمن بداية حدث وزمن نهايته                                  |
| { ✓ } | ٦ - تصدر ساعة حمد صوتاً كل ساعة ، فإن عدد المرات التي تصدر فيها صوتاً خلال يومين = ٤٨ مرة |

السؤال الثالث / أجب عما يلي :



١ / أوجد الزمن المنقضي :  
الزمن المنقضي = ٢٠ - ١١ = ٩  
٢٥ - ١٢ = ١٣

٢ / ما العدد الذي إذا ضربته في ٦ ، ثم أضفت ١٢ إلى ناتج الضرب ، يكون الناتج الأخير ٣٠ ؟  
التحقق :  $3 \times 6 = 18$  ،  $18 + 12 = 30$  ✓

٣ / قصة ثمنها ١٢,٢٥ ريالات ، وكتاب ثمنه ١٦,٧٥ ريالات ، فأي مما يأتي هو التقدير الأكثر معقولية لمجموع ثمنهما : ٢٥ ريالا ، أم ٣٠ ريالا ، أم ٣٥ ريالا ، أم ٤٠ ريالا ؟  
التقدير الأكثر معقولية = ٣٠ ريالا  
التحليل :  $12.25 + 16.75 = 29$

٤ / لعمل كوب من الشوكولاتة تحتاج سامة إلى ربع لتر من الماء ، إذا أرادت أن تعمل ١٢ كوباً ، فكم لتراً من الماء تحتاج ؟  
التحليل :  $\frac{1}{4} \times 12 = 3$  لتر

التحليل :  $1 + 1 + 1 + 1 = 4$  شوكولاتة لكل  $\frac{1}{4}$  لتر = ١٢ كوب شوكولاتة