

تم تحميل وعرض المادة من

منهجي
mnhaji.com



موقع منهجي منصة تعليمية توفر كل ما يحتاجه المعلم
والطالب من حلول الكتب الدراسية وشرح للدروس
بأسلوب مبسط لكافة المراحل التعليمية وتوزيع
المناهج وتحضير وملخصات ونماذج اختبارات وأوراق
عمل جاهزة للطباعة والتحميل بشكل مجاني

التاريخ:	 وزارة التعليم Ministry of Education	المملكة العربية السعودية
المادة: العلوم		وزارة التعليم
الصف: الثاني الابتدائي		الابتدائية الأربعة الإدارة العامة للتعليم بمنطقة المدرسة/.....
اسم الطالب/ة..... الفصل /.....		

تقويم ختامي لمهارات علوم الصف الثاني - الفصل الدراسي الاول عام ١٤٤٤ هـ

السؤال الأول: نضع الكلمات في الفراغ المناسب:

(اسجل النتائج - أتوقع - ألاحظ)

- خطوات الطريقة العلمية هي:

١-

٢- أسأل سؤال

٣-

٤- أضع خطة

٥- أنفذ خطة

٦-

٧- أعيد تنفيذ الخطة

٨- استخلص النتائج

السؤال الثاني: نُعدّد حاجات النبات:

١- ٢- ٣- ٤-

السؤال الثالث: كيف نعرف أن الشيء مخلوق حي:

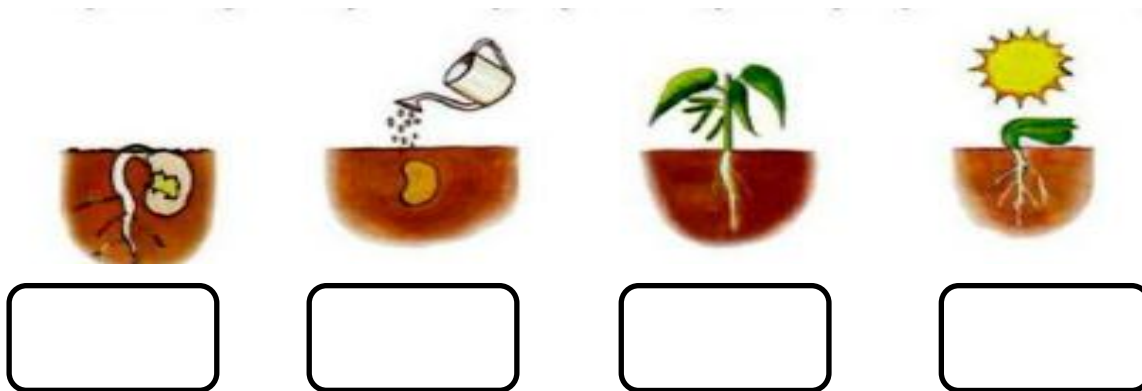
١- ٢- ٣- ٤-

السؤال الرابع: نختار الإجابة الصحيحة:

هي جزء النبات الذي ينمو ويصير نباتًا جديدًا

(الجذر - الزهرة - البذرة)

السؤال الخامس: دورة حياة نبات الفاصوليا



السؤال السادس: نُكْمِلُ كلاً من الجمل التالية بالكلمة المناسبة:

(حشرة - يرقة - برمائية - دورة الحياة - ثديياً - زواحف)

- ١- الحيوانات التي تبدأ حياتها في الماء، وتقضي بقية حياتها على اليابسة تُسمى حيوانات.....
- ٢- الحيوان الذي يُرضع صغاره الحليب يُسمى
- ٣- تُبَيِّن كيف ينمو الحيوان ويتغير.
- ٤- الحيوان الذي له ستة أرجل وقرناً استشعار خارجي وغطاء خارجي صلب يُسمى
- ٥- الحيوانات التي تغطي أجسامها الحراشيف تُسمى
- ٦- يُعد صغير الفراشة

السؤال السابع: نُرتب حيوانات السلسلة الغذائية من ١ - ٤



السؤال الثامن: نضع كل كلمة تحت مكانها الصحيح :

- تعيش الحيوانات التالية في المواطن (صحراء - غابة - صحراء باردة - غابة مطيرة)



انتهت الأسئلة

بالتوفيق

مُعَلِّمة المادة/ سكرة الشمري

التاريخ:	 وزارة التعليم Ministry of Education	المملكة العربية السعودية
المادة: العلوم		وزارة التعليم
الصف: الثاني الابتدائي		الابتدائية الأربعة الإدارة العامة للتعليم بمنطقة المدرسة/.....
اسم الطالب/ة..... نموذج إجابة..... الفصل /.....		

تقويم ختامي لمهارات علوم الصف الثاني - الفصل الدراسي الأول عام ١٤٤٤ هـ

السؤال الأول: نضع الكلمات في الفراغ المناسب:

(اسجل النتائج - أتوقع - ألاحظ)

- خطوات الطريقة العلمية هي:

١- **ألاحظ**

٢- أسأل سؤال

٣- **أتوقع**

٤- أضع خطة

٥- أنفذ خطة

٦- **أسجل النتائج**

٧- أعيد تنفيذ الخطة

٨- استخلص النتائج

السؤال الثاني: نُعدّد حاجات النبات:

١- **الغذاء** ٢- **الهواء** ٣- **الماء** ٤- **المكان**

السؤال الثالث: كيف نعرف أن الشيء مخلوق حي:

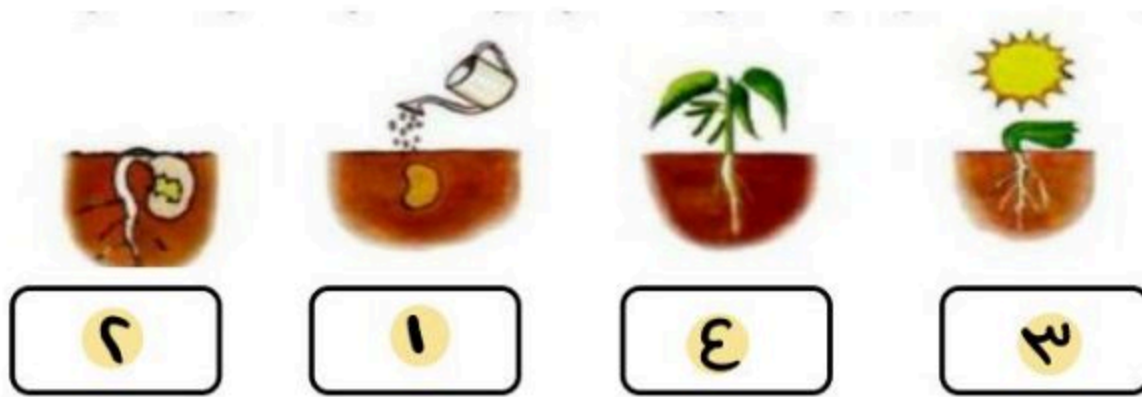
١- **يتنفس** ٢- **يتحرك** ٣- **يشرب** ٤- **يتغذى**

السؤال الرابع: نختار الإجابة الصحيحة:

هي جزء النبات الذي ينمو ويصير نباتًا جديدًا

(الجذر - الزهرة - **البذرة**)

السؤال الخامس: دورة حياة نبات الفاصوليا



السؤال السادس: نُكْمِلُ كلاً من الجمل التالية بالكلمة المناسبة:

(حشرة - يرقة - برمائية - دورة الحياة - ثديياً - زواحف)

- ١- الحيوانات التي تبدأ حياتها في الماء، وتقضي بقية حياتها على اليابسة تُسمى حيوانات.....**برمائية**.....
- ٢- الحيوان الذي يُرضع صغاره الحليب يُسمى**ثديياً**.....
- ٣- تُبين **دورة الحياة**..... كيف ينمو الحيوان ويتغير.
- ٤- الحيوان الذي له ستة أرجل وقرناً استشعار خارجي وغطاء خارجي صلب يُسمى**حشرة**.....
- ٥- الحيوانات التي تغطي أجسامها الحراشيف تُسمى**زواحف**.....
- ٦- يُعد صغير الفراشة**يرقة**.....

السؤال السابع: نُرتب حيوانات السلسلة الغذائية من ١ - ٤



٤



٢



١



٣

السؤال الثامن: نضع كل كلمة تحت مكانها الصحيح :

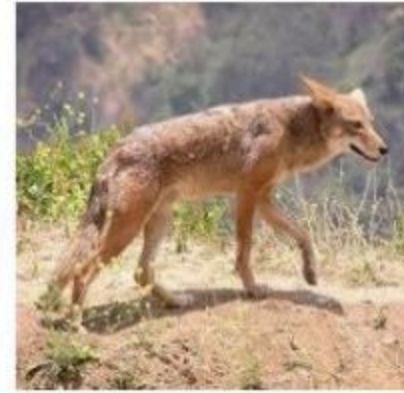
- تعيش الحيوانات التالية في المواطن (صحراء - غابة - صحراء باردة - غابة مطيرة)



غابة مطيرة



صحراء باردة



صحراء



غابة

انتهت الأسئلة

بالتوفيق

مُعَلِّمة المادة/ سكرة الشمري