

تم تحميل وعرض المادة من

منهجي

mnhaji.com



موقع منهجي منصة تعليمية توفر كل ما يحتاجه المعلم
والطالب من حلول الكتب الدراسية وشرح للدروس
بأسلوب مبسط لكافة المراحل التعليمية وتوازيح
المناهج وتحاضير وملخصات ونماذج اختبارات وأوراق
عمل جاهزة للطباعة والتحميل بشكل مجاني

أوراق عمل

مادة العلوم

الصف الخامس الابتدائي

الفصل الأول ١٤٤٤ هـ

المشرفة التربوية	مديرة المدرسة	معلمة المادة



أوراق عمل

الصف : الصف الخامس الابتدائي

المادة : العلوم

اسم الطالبة :

الفصل الأول

ورقة عمل رقم ()

١ - اختر الإجابة الصحيحة من بين الأقواس

(النوع - النتج - البناء الضوئي - اللافقاريات - نباتات لا وعائية)

- ١ - مجموعة من المخلوقات المتشابهة تتكاثر لإنتاج مخلوقات من النوع نفسه.
- ٢ - هي حيوانات ليس لها عمود فقري.
- ٣ - هي نباتات ليس لها أو أنابيب تنقل الماء و الأملاح المعدنية.
- ٤ - عملية إخراج الماء الزائد عن حاجة النبات عن طريق الثغور.
- ٥ - عملية صنع الغذاء في النباتات الخضراء بالاستفادة من أشعة الشمس.

صل بين العمودين لتكون جمل صحيحة

العمود الأول	العمود الثاني
١ المملكة الحيوانية من أكبر الممالك ، وتضم مجموعتين رئيسيتين هما	أ نباتات وعائية - ونباتات لا وعائية
٢ تنقسم النباتات البذرية	ب الفقاريات - اللافقاريات
٣ تنقسم النباتات إلى مجموعتين رئيسيتين	ت إلي مغطاة البذور ومعراة البذور

توقيع ولي الأمر

لم تتقن

أتقنت

توقيع المعلمة :

.....

.....



أوراق عمل

الصف : الصف الخامس الابتدائي

المادة : العلوم

اسم الطالبة :

الفصل الأول

ورقة عمل رقم ()

اختار الإجابة الصحيحة

١ - - مخلوقات حية وحيدة الخلية تتكون من خلية واحدة لا نواة لها، وتفتقر إلى بعض العضيات مثل الميتوكوندريا.
أ- الطلائعيات ب- الفيروسات ت - البكتيريا

٢ - تتكون أغلب مملكة من مخلوقات وحيدة الخلية، ولكنها تحتوى أيضاً على مخلوقات متعددة الخلايا تصنع غذائها بنفسها ، أو تتغذى على مخلوقات أخرى.
أ- - الطلائعيات ب- الفيروسات ت - البكتيريا

توقيع ولي الأمر

.....

لم تتقن

.....

أتقنت

.....

توقيع المعلمة :

.....



أوراق عمل

الصف : الصف الخامس الابتدائي

المادة : العلوم

اسم الطالبة :

الفصل الأول

ورقة عمل رقم ()

اختار الإجابة الصحيحة

١- توجد في الطبيعة مخلوقات مثل ----- تسلك سلوك المخلوقات الحية أحياناً، وأحياناً أخرى تسلك سلوك المخلوقات الغير الحية، ورغم أنها قد تبدو حية إلا أن العديد من العلماء يعتقدون أنها ليست مخلوقات حية.

أ- الطلائعيات ب- الفيروسات ت- البكتيريا

٢- تحتاج جميع النباتات إلى مكان، وهواء وماء وضوء شمس.

أ- النباتات ب- الفيروسات ت- البكتيريا

٣- تحصل ----- على غذائها من المخلوقات الحية الأخرى ، ويمكن أن ينمو

على جسم الإنسان مسبباً حكة مثل مرض القدم الرياضي الذي يصاب به بعض الرياضيين

أ- الطلائعيات ب- الفطريات ت- البكتيريا

٤- تقسم المخلوقات الحية وفق أحد أنظمة التصنيف المعاصرة إلى ست مجموعات رئيسة تسمى -----

أ- ممالك ب- شعب ت- طوائف

٥- ----- :- يقوم بنقل الماء والأملاح من الجذور إلي الأوراق

أ- الخشب ب- اللحاء ت- الكامبيوم

٦- ----- :- ينقل السكر المصنوع في النبات إلي جميع أجزاء النبات

أ- الخشب ب- اللحاء ت- الكامبيوم

توقيع ولي الأمر

.....

لم تتقن

.....

أتقنت

.....

توقيع المعلمة :

.....



أوراق عمل

الصف : الصف الخامس الابتدائي

المادة : العلوم

اسم الطالبة :

الفصل الأول

ورقة عمل رقم ()

اختار الإجابة الصحيحة

١ - يمتص الماء والملح

أ- الجذر

ب- الساق

ت- الأوراق

٢ - عضو التكاثر في النبات

أ- الجذر

ب- الساق

ت- الزهرة

٣ - :- يفصل بين الخشب واللحاء

أ- الخشب

ب- اللحاء

ت- الكامبيوم

٤ - تقوم النبات بعملية البناء الضوئي.

أ- الجذر

ب- الساق

ت- الأوراق

توقيع ولي الأمر

.....

لم تتقن

.....

أتقنت

.....

توقيع المعلمة :

.....



الصف : الصف الخامس الابتدائي

المادة : العلوم

أوراق عمل

اسم الطالبة :

الفصل الأول

ورقة عمل رقم ()

اختار الإجابة الصحيحة

١- ----- هي عملية تحدث في النبات والمخلوقات الحية لإنتاج الغذاء من الطاقة الشمسية

أ- الانتشار

ب- التنفس

ت- البناء الضوئي

٢- يحتاج النبات إلي ----- و الماء و الضوء لإتمام البناء الضوئي

أ- ثاني أكسيد الكربون

ب- الأكسجين

ت- الغذاء

٣- يطرد النبات غاز ----- خلال عملية البناء الضوئي

أ- ثاني أكسيد الكربون

ب- الأكسجين

ت- الغذاء

٤- ----- + ماء ← ضوء سكر الجلوكوز + الأكسجين

أ- ثاني أكسيد الكربون

ب- الأكسجين

ت- الغذاء

٥- تستخلص النباتات والحيوانات الطاقة من سكر الجلوكوز بعملية تسمى-----

أ- التنفس الخلوي

ب- البناء الضوئي

ت- الهضم

توقيع ولي الأمر

.....

لم تتقن

.....

أتقنت

.....

توقيع المعلمة :

.....



أوراق عمل

الصف : الصف الخامس الابتدائي

المادة : العلوم

اسم الطالبة :

الفصل الأول

ورقة عمل رقم ()

اختار الإجابة الصحيحة

- ١ - اتَّفَقَ العُلَمَاءُ عَلَى تَفْسِيمِ المَخْلُوقَاتِ الحَيَّةِ إِلَى ----- مَمَالِكِ
- أ- ٣ ب- ٥ ت- ٦ ث- ٨
- ٢ - ----- هِيَ المَجْمُوعَةُ الكُبْرَى الَّتِي تُصَنَّفُ إِلَيْهَا المَخْلُوقَاتُ الحَيَّةُ،
- أ- الطائفة ب- المملكة ت- الشعبة ث- النوع
- ٣ - المَمَالِكُ السِتُّ هِيَ : مَمْلَكَةٌ ----- ، وَأُخْرَى لِلحَيَوَانَاتِ ، وَمَمْلَكَتَانِ لِلبَكْتِيرِيَا مَمْلَكَةٌ لِلطَّلَانِعِيَّاتِ ، وَأُخْرَى لِلفَطْرِيَّاتِ
- أ- النباتات ب- الحيوانات ت- الأسماك ث- الزواحف
- ٤ - وَتَضُمُّ الشُّعْبَةُ مَجْمُوعَاتٍ أصغَرَ تُسَمَّى -----
- أ- رتب- ب- انواع ت- شعب ث- طوائف
- ٥ - أصغَرُ مَجْمُوعَةٍ فِي التَّصْنِيفِ هِيَ مَجْمُوعَةٌ ----- ،
- أ- الجنس ب- انواع ت- شعب ث- طوائف

توقيع ولي الأمر

لم تتقن

أتقنت

توقيع المعلمة :

.....

.....



أوراق عمل

الصف : الصف الخامس الابتدائي

المادة : العلوم

اسم الطالبة :

الفصل الأول

ورقة عمل رقم ()

اختار الإجابة الصحيحة

- ١- ----- أبسط وأصغر المخلوقات الحية الدقيقة، وهي المخلوق الحي الوحيد الذي لا يحتوي على نواة.
أ- البكتيريا ب- الفطريات ت- الحيوانات د- النباتات
- ٢- تُعدُّ ----- من أكثر الفطريات استعمالاً، فهي التي تُسبب انتفاخ العجين.
أ- البكتيريا ب- الحيوانات ت- الخميرة د- النباتات
- ٣- الحيوانات التي لها عمود فقري تسمى-----
أ- الفقاريات ب- اللافقاريات ت- الحشرات
- ٤- الحيوانات التي لها ليس له عمود فقري-----
أ- الفقاريات ب- اللافقاريات ت- الأسماك

ضع علامة صح ✓ أمام العبارات الصحيحة أو خطأ ✗ أمام العبارات الخاطئة

- ١- النباتات والحيوانات مخلوقات حية ، تتكون من خلايا.
- ٢- الخلية أكبر وحدة في بناء المخلوقات الحية
- ٣- جسمي يتكون من خلايا ، وكذلك أجسام النمل ونبات البصل.
- ٤- قد يتكون المخلوق الحي من ملايين الخلايا ، أو من خلية واحدة،
- ٥- تحتاج جميع المخلوقات الحية إلى الماء ، والغذاء ، وإلى مكان لتعيش فيه ، كما أنها تحتاج إلى النيتروجين وهو غاز موجود في الهواء.
- ٦- كل طائفة تضم مجموعات أصغر تسمى الرتب.

توقيع ولي الأمر

لم تتقن

أتقنت

توقيع المعلمة :

.....

.....



أوراق عمل

الصف : الصف الخامس الابتدائي

المادة : العلوم

اسم الطالبة :

الفصل الأول

ورقة عمل رقم ()

ضع علامة صح / أمام العبارات الصحيحة أو خطأ × أمام العبارات الخطأ

- ١- تَسْتَجِيبُ المخلوقات الحية لِتَغْيِرَاتِ البيئَةِ مِنْ حَوْلِهَا :فَالنَّبَاتَاتُ تَنْمُو بِعِيدَا عَنِ اتِّجَاهِ الضَّوِّءِ.
- ٢- تَحْتَوِي الخَلَايَا النَّبَاتِيَّةُ عَلَى الكلوروفيل وَهِيَ المَادَّةُ الخَضْرَاءُ الَّتِي تُسَاعِدُ النَّبَاتَ عَلَى صُنْعِ عِذَانِهِ
- ٣- الخَلِيَّةُ الحَيَوَانِيَّةُ تَحْتَوِي عَلَى الكلوروفيل .
- ٤- المَمَالِكُ السَّبْتُ هِيَ :مَمْلَكَةٌ لِلنَّبَاتَاتِ، وَأُخْرَى لِلحَيَوَانَاتِ، وَمَمْلَكَتَانِ لِلبُكْتِيرِيَا مَمْلَكَةٌ لِلطَّلَائِعِيَّاتِ، وَأُخْرَى لِلفُطْرِيَّاتِ
- ٥- قَسَّمَ العُلَمَاءُ المَمَالِكِ إِلَى مَجْمُوعَاتٍ أَصْغَرَ يُسَمَّى كُلُّ مِنْهَا شَعْبَةً وَاحِدَةً عَلَى الأَقَلِّ

توقيع ولي الأمر

.....

لم تتقن

.....

أتقنت

.....

توقيع المعلمة :

.....



الصف : الصف الخامس الابتدائي

أوراق عمل
المادة : العلوم

اسم الطالبة :

الفصل الأول

ورقة عمل رقم ()

١- أكمل الجدول الآتي كما في المربع الاول

الآوراق	الساق	الجذر	
		√	يثبت النبات في التربة
			تحمل الأوراق
			تستخدم الهواء وضوء الشمس لتصنع الغذاء

٢- اكتب المصطلح العلمي :-

١- مجموعة حيوانات لها عمود فقري

٢- :أكْبُرُ مَجْمُوعَةٍ فِي اللافقاريات لها أَرْجُلٌ مِفْصَلِيَّةٌ ، وَأَجْسَامُهَا مَقْسَمَةٌ إِلَى أَجْزَاءٍ مِثْلِ السَّرَطَانِ مِثْلِ الْحَشْرَاتِ وَالْعُنَاكِبِ

توقيع ولي الأمر

.....

لم تتقن

.....

أتقنت

.....

توقيع المعلمة :

.....



الصف : الصف الخامس الابتدائي

المادة : العلوم

أوراق عمل

اسم الطالبة :

الفصل الأول

ورقة عمل رقم ()

ضع علامة ✓ امام العبارات الصحيحة وعلامة خطأ امام العبارات الخاطأ

١- البراميسيوم من الطلائعيات

٢- يُمكنُ تصنيفُ النَّباتاتِ بناءً على ما إذا كانت تُنتجُ أو لا تُنتجُ بذوراً.

٣- النَّباتاتُ تُنتجُ غذاءها في الأوراق من خلال عملية التنفس

٤- تستعملُ النَّباتاتُ طاقةً كهربائيةً لتصنعُ الغذاءَ من الماءِ وثاني أكسيد الكربونِ. وتسمى هذه العملية البناء الضوئي،

٥- عندما يمتصُّ الكلوروفيلُ طاقةً كافيةً يتحدُّ الماءُ وثاني أكسيد الكربونِ معاً لإنتاجِ السُّكَّرِ وغازِ النيتروجينِ الذي تطرَّحه الخلايا خارجاً.

٦- يخرجُ الماءُ الزائدُ من الورقة، وتسمى هذه العملية النتح

٧- الطماطم نبات لا بدري، ليس له جذور ولا سيقان ولا أوراق، وتكاثرُ بوساطة الأبواغ.

٨- البوغُ خلية في النَّباتاتِ اللَّابُدريَّةِ تنمو لإنتاجِ نباتٍ جديدٍ

توقيع ولي الأمر

لم تتقن

أتقنت

توقيع المعلمة :

.....

.....



الصف : الصف الخامس الابتدائي

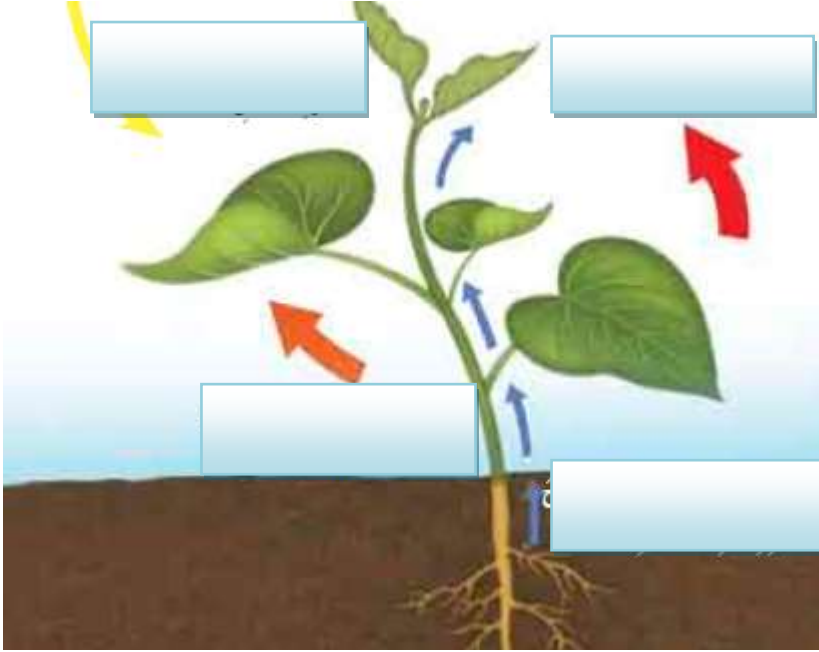
أوراق عمل
المادة : العلوم

اسم الطالبة :

الفصل الأول

ورقة عمل رقم ()

١- اكمل البيانات الناقصة



توقيع المعلمة :

.....

أتقنت

.....

لم تتقن

.....

توقيع ولي الأمر

.....



أوراق عمل

الصف : الصف الخامس الابتدائي

المادة : العلوم

اسم الطالبة :

الفصل الثاني

ورقة عمل رقم ()

اختار الإجابة الصحيحة

(التكاثر الجنسي - التكاثر اللاجنسي - الإخصاب - التحول - التلقيح)

١- ----- هو إنتاج مخلوق حى جديد من خلية جنسية أنثوية و خلية جنسية ذكريات.

٢- ----- إنتاج مخلوق حى جديد من خلية أم واحدة.

٣- :- اتحاد مشيج مذكر من الأب مع مشيج مؤنث من الأم

٤- :- سلسلة من مراحل النمو المميزة والمختلفة بعضها عن بعض

٥- :- انتقال حبوب اللقاح من السداة إلي الكربة

ضع علامة صح / امام العبارات الصحيحة و علامة خطأ × امام العبارات الخطأ

١- وينتج عن الإخصاب خلية مخصبة تحتوي على المادة الوراثية من كلا الأبوين.

٢- التكاثر اللاجنسي هو إنتاج مخلوقات حية من أب واحد لا من زوجين اثنين وينتج عنه أبناء يحملون الصفات الوراثية التي يحملها الأب.

٣- التحول هو سلسلة من مراحل النمو المميزة والمختلفة بعضها عن بعض

٤- الأزهار هي أعضاء التكاثر التي تنتج حبوب اللقاح والبويضات فى النباتات المغطة البذور.

٥- وتتكون الأزهار من أربعة أجزاء رئيسة هي السداة و الكربة بالبتلات والسبلات

توقيع ولي الأمر

.....

لم تتقن

أتقنت

توقيع المعلمة :

.....



أوراق عمل

الصف : الصف الخامس الابتدائي

المادة : العلوم

اسم الطالبة :

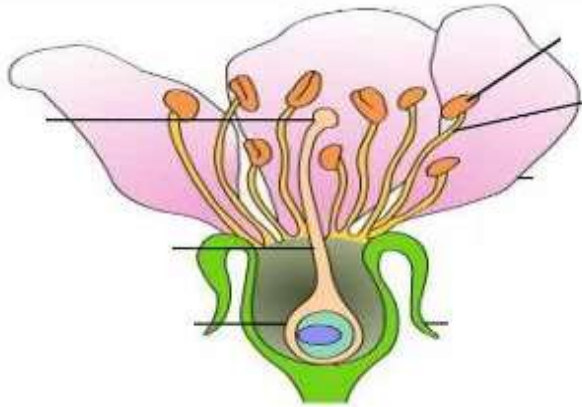
الفصل الثاني

ورقة عمل رقم ()

اختر الإجابة الصحيحة

- ١- أغلب الطلائعيات الوحيدة الخلايا والبكتيريا تتكاثر ببساطة عن طريق انقسام الخلية إلى خليتين
أ- الانقسام ب- التبرعم ت- التكاثر الخضري
- ٢- هو نمو جزء من جسم المخلوق الحي الأب مكونا مخلوقا حيا جديدا مثل الإسفنجيات - الهيدرا و بعض الفطريات
أ- الانقسام ب- التبرعم ت- التكاثر الخضري
- ٣- فيه تنمو النباتات الجديدة من الأوراق أو السيقان أو الجذور الكثير من النباتات تتكاثر بوساطة الساق الجارية
أ- الانقسام ب- التبرعم ت- التكاثر الخضري
- ٤- هي سلسلة من مراحل النمو المختلفة التي يمر بها المخلوق الحي، من مرحلة تكونه إلى مرحلة البلوغ (اكتمال النمو). عندما تبدأ الحيوانات حياتها تستمر في النمو لتصبح أفراداً بالغة
أ- دورة الحياة ب- التحول ت- الانقسام
- ٥- تتغير الحيوانات من شكل إلى شكل من خلال ما يسمى -----
أ- دورة الحياة ب- التحول ت- الانقسام
- ٦- والتحول الاتي يمثل ----- بيضة يرقة العذراء الفراشة ← ←
أ- كامل ب- ناقص ت- كامل ثم ناقص
- ٧- السداء وهي الجزء ----- في الزهرة والذي ينتهي بالمتك
أ- المذكر ب- المؤنث ت- التلقيح
- ٨- والكريلة هي الجزء ----- في الزهرة الذي على المبيض
أ- المذكر ب- المؤنث ت- التلقيح
- ٩- يحدث حينما يتم انتقال حبوب اللقاح من السداة إلى الكريلة.
أ- المذكر ب- المؤنث ت- التلقيح
- ١٠- يتم انتقال ----- بوساطة وسائل التلقيح (الملقحات) ومنها النحل والطيور والحيوانات
أ- حبوب اللقاح ب- الأزهار ت- كلا مما سبق

اكمل بيانات الرسم الآتي



توقيع ولي الأمر

.....

لم تتقن

أتقنت

توقيع المعلمة :

.....



أوراق عمل

الصف : الصف الخامس الابتدائي

المادة : العلوم

اسم الطالبة :

الفصل الثالث

ورقة عمل رقم ()

اختر الإجابة الصحيحة من بين الأقواس

(العامل المحدد - النظام البيئي - - السعة التحملية - التنافس)

- ١- ----- يتشكل من المخلوقات الحية والأشياء غير الحية وتفاعلاتها مع بعضها البعض في بيئة معينة
- ٢- ----- هو تنازع المخلوقات الحية باستمرار علي الموارد المحدودة مثل المياه والغذاء والمأوي
- ٣- ----- هو أي عنصر يتحكم في معدل نمو الجماعات الحيوية
- ٤- ----- هي أقصى عدد من أفراد الجماعات الحيوية يمكن لنظام بيئي دعمه وإعالته

اختر الإجابة الصحيحة

- ١- ----- وهي علاقة ممتدة بين نوعين أو أكثر من المخلوقات الحية ومن أشكالها
أ- علاقة التكافل ب- تبادل المنفعة ت- التعايش ث التطفل
- ٢- ----- وهي علاقة يستفيد كل من المخلوقين من الآخر مثل العلاقة بين الحيوان الملقح (حشرة)
والزهرة
أ- علاقة التكافل ب- تبادل المنفعة ت- التعايش ث التطفل
- ٣- ----- علاقة بين مخلوقين أحدهما يستفيد وآخر لا يستفيد شيء مثل سمك الريمورا وسمك القرش
أ- علاقة التكافل ب- تبادل المنفعة ت- التعايش ث التطفل
- ٤- ----- هي علاقة بين مخلوقين تكون مفيدة لأحدهما ومضرة للآخر
أ- علاقة التكافل ب- تبادل المنفعة ت- التعايش ث التطفل
- ٥- المكان الذي يعيش فيه المخلوق الحي ويحصل فيه علي غذائه يسمى-----
أ- الموطن ب- النظام البيئي ت- التنافس
- ٦- العلاقة بين الدودة الشريطية وجسم الإنسان هي ----
أ- علاقة التكافل ب- تبادل المنفعة ت- التعايش ث التطفل

توقيع ولي الأمر

.....

لم تتقن

.....

أتقنت

.....

توقيع المعلمة :

.....



أوراق عمل

الصف : الصف الخامس الابتدائي

المادة : العلوم

اسم الطالبة :

الفصل الثالث

ورقة عمل رقم ()

س ١ :- اختار الإجابة الصحيحة من بين الأقواس

(التشابه - التلون - التمويه - المحاكاة)

- ١ - هو محاكاة المخلوقات الحية الأشكال والألوان الطبيعية في بيئتها بحيث يصعب تمييزها عن محيطها
- ٢ - نوع من التمويه يساعد الحيوان علي الاحتماء وذلك بالاندماج مع المكان الذي يعيش فيه المخلوق الحي مثل لون فرو الثعلب القطبي
- ٣ - يتطابق لون وشكل وتركيب الحيوان مع البيئة مثل حشرة العصا تشبه لون الغصن
- ٤ - نوع من التكيف الذي يلجأ اليه الحيوان عن طريق التشبه بحيوان آخر ليحمي نفسه مثل الأفعى الملك والأفعى المرجانية السامة

س ٢ :- ضع علامة صح / امام العبارات الصحيحة و علامة خطأ × امام العبارات الختأ

- ١ - التكيف نوعان هما تكيف تركيبى وتكيف سلوكى
- ٢ - التكيف السلوكى هو تغيرات في تراكيب الجسم الداخلية والخارجية مثل لون الفراء لبعض الحيوانات
- ٣ - التكيف التركيبى هو تعديل في سلوك المخلوق الحي مثل تنقل الذئب في مجموعات
- ٤ - من التكيفات في النباتات رائحة الازهار وامتصاص طاقة الشمس بواسطة الأوراق
- ٥ - يخزن نبات الاوركيدا الماء علي ساقه في اعضاء منتفخة
- ٦ - لنبات الصبار سيقان سميكة ذات طبقة شمعية تساعد علي فقد الماء

توقيع ولي الأمر

.....

لم تتقن

.....

أتقنت

.....

توقيع المعلمة :

.....



أوراق عمل

الصف : الصف الخامس الابتدائي

المادة : العلوم

اسم الطالبة :

الفصل الرابع

ورقة عمل رقم ()

س ١ :- اختار الإجابة الصحيحة من بين الأقواس

(دورة النيتروجين - التبخر - دورة الماء - التكثف - دورة الكربون - الهطول -)

- ١- ----- هي حركة الماء المستمرة بين سطح الأرض والهواء
- ٢- ----- هي انتقال الكربون بين المخلوقات الحية وغيرها بشكل مستمر
- ٣- العملية المستمرة التي تتضمن تكوين مركبات نيتروجينية داخل التربة ثم عودته مرة أخرى إلي الهواء في الغلاف الجوي تسمى -----
- ٤- ----- هو تحول الماء من الحالة السائلة غلي الحالة الغازية
- ٥- ----- هو تحول المادة من الحالة الغازية الي الحالة السائلة
- ٦- ----- هو سقوط قطرات المطر من السحب

س ٢ :- ضع علامة صح / امام العبارات الصحيحة وعلامة خطأ × امام العبارات الخطأ

- ١- هطول الماء له ٣ أشكال هي البرد والثلج والمطر
- ٢- المياه الجوفية هي المياه التي تجري فوق سطح الأرض
- ٣- المياه السطحية هي المياه التي تختزن في مسافات التربة والصخور
- ٤- عملية البناء الضوئي تستهلك غاز ثاني اكسيد الكربون من الهواء

توقيع ولي الأمر

.....

لم تتقن

.....

أتقنت

.....

توقيع المعلمة :

.....



أوراق عمل

الصف : الصف الخامس الابتدائي

المادة : العلوم

اسم الطالبة :

الفصل الرابع

ورقة عمل رقم ()

س ١ :- اختار الإجابة الصحيحة من

- ١- احتراق الفحم يكون غاز ثاني اكسيد الكربون في الهواء
أ- ثاني اكسيد الكربون ب - النيتروجين ت- الدبال - ث- فضلات
- ٢- يشكل غاز النيتروجين ٧٨% من الهواء
أ- ثاني اكسيد الكربون ب - النيتروجين ت- الدبال - ث- فضلات
- ٣- ----- هو خليط من بقايا مخلوقات حية او أجسامها بعد موتها وتحللها
أ- ثاني اكسيد الكربون ب - النيتروجين ت- الدبال - ث- فضلات
- ٤- تضيف الحيوانات نيتروجين للغلاف الجوي حينما تخرج-----
أ- ثاني اكسيد الكربون ب - النيتروجين ت- الدبال - ث- فضلات
- ٥- عندما تتعرض انواع المخلوقات الحية لخطر موت اعداد كبيرة منها تسمى انواع
١- مهددة بالانقراض ب- منقرضة ت- متحللة
- ٦- ----- هو بدء تكون مجتمع جديد بدل مجتمع قائم قبله لم تدمر عناصره تماما
أ- التعاقب الثانوي ب- التعاقب الاولي ت- كلا مما سبق

س ٢ :- ضع علامة صح / امام العبارات الصحيحة وعلامة خطأ × امام العبارات الختأ

- ٧- يتم تثبيت الاكسجين بواسطة البرق والنشاط البركاني وبعض انواع البكتيريا
- ٨- تحول البكتريا العقدية في جذور النبات غاز النيتروجين الي غاز امونيا
- ٩- تتم إعادة النيتروجين الي الجو بواسطة البكتريا المثبتة للنيتروجين
- ١٠- من الكوارث الصناعية البراكين - الزلازل - العواصف والجفاف
- ١١- الانواع المنقرضة الانواع التي لم يعد لها وجود
- ١٢- التعاقب الاولي هو التعاقب الذي يظهر عادة في مجتمع حيوي يعيش فيه عدد قليل من المخلوقات الحية
- ١٣- المرحلة الاولي من التعاقب تسمى مجتمع الذروة

توقيع ولي الأمر

لم تتقن

أتقنت

توقيع المعلمة :

.....

.....