

تم تحميل وعرض المادة من

منهجي

mnhaji.com



موقع منهجي منصة تعليمية توفر كل ما يحتاجه المعلم
والطالب من حلول الكتب الدراسية وشرح للدروس
بأسلوب مبسط لكافة المراحل التعليمية وتوازيح
المناهج وتحاضير وملخصات ونماذج اختبارات وأوراق
عمل جاهزة للطباعة والتحميل بشكل مجاني



المملكة العربية السعودية

وزارة التعليم

أوراق عمل

قياس مهارات

مادة العلوم

الصف الأول الابتدائي

الفصل الأول ١٤٤٤ هـ

المشرفة التربوية

مديرة المدرسة

معلمة المادة

.....

هيا أيها البطل ، استعن بالله وأجب عن الأسئلة الآتية

أنا بطل ، سأحل

هذا السؤال
السهل

السؤال الأول : أكمل العبارات الآتية بالكلمات المناسبة :

أنا أعمل عمل العلماء :



« أقارن - أقيس - ألاحظ - أسجل - أصنف »

١ - فأنا الأشياء التي أريد أن أتعرف عليها .



٢ - وأنا بين الأشياء لمعرفة التشابه و الاختلاف بينها .

٣ - ثم هذه الأشياء ، أي أضعها في مجموعات حسب التشابه بينها .

٤ - وأنا باستخدام المسطرة أطوال الأشياء المختلفة .



٥ - وأعمل جدولاً فيه البيانات التي حصلت عليها .



توقيع ولي الأمر :



المعلمة /
التوقيع /

المهارة المستهدفة : المقارنة بين المخلوقات الحية والأشياء غير الحية وتصنيفها (٢) (x)

هيا أيها الحبيب ، استعن بالله وأجب عن الأسئلة الآتية

السؤال الأول : أصل بين كل عبارة و ما يناسبها :

تتغير

تتمو

تحتاج إلى
الغذاء

المخلوقات الحية

لا تحتاج
إلى الغذاء

لا تحتاج
إلى الماء

الأشياء غير الحية

لا
تتمو

لا تحتاج
إلى الهواء

تحتاج
إلى الماء

السؤال الثاني : صل بين كل عبارة و الصور المناسبة :

الأشياء غير الحية

المخلوقات الحية



توقيع ولي الأمر :



المعلمة /
التوقيع /

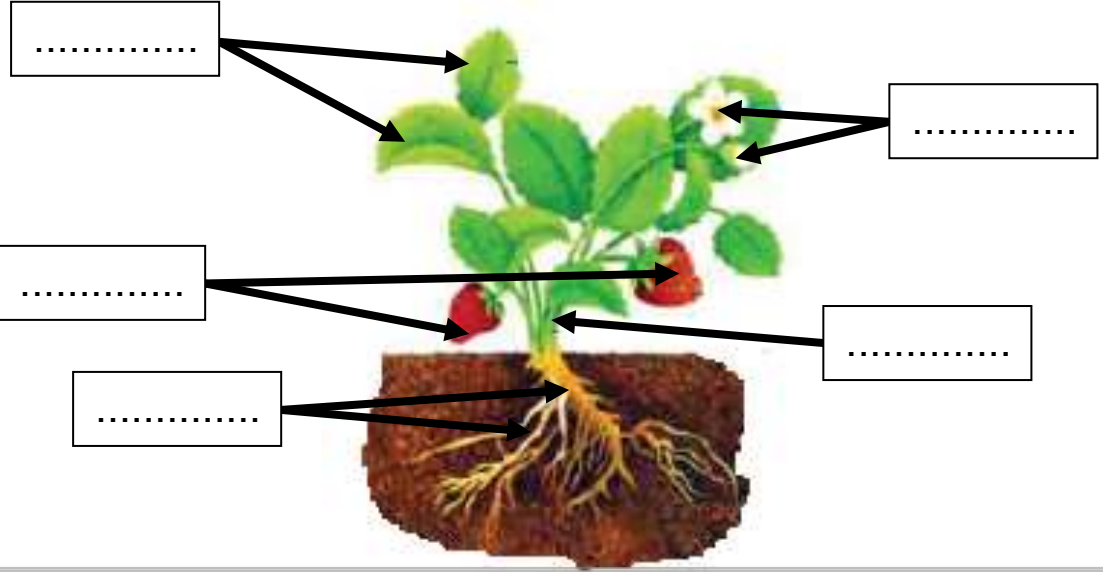
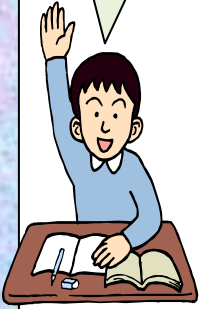
المهارة المستهدفة : استنتاج الأجزاء الرئيسية للنبات من خلال قراءة الصور مع ذكر و وظيفة كل جزء (3)(x)

هيا يا عبقرى، استعن بالله وأجب عن الأسئلة الآتية

السؤال الأول : أكتب الأجزاء الرئيسية للنبات :

((الأوراق - الساق - الأزهار - الجذور - الثمار))

أنا أعرف
الإجابة



السؤال الثاني : صل بين صورة كل جزء من أجزاء النبات و الوظيفة التي يقوم بها:

سهل
جدا



١ - تصنع الغذاء للنبات



٢ - تثبت النبات في التربة



٣ - تحمل الأوراق و الأزهار و الثمار

٤ - تمتص الماء و الأملاح الذائبة في التربة

٥ - تنقل الماء و الغذاء إلى باقي أجزاء النبات



توقيع ولي الأمر :



المعلمة /
التوقيع /

المهارة المستهدفة : تحديد أهمية الأزهار والثمار للنباتات مع تسمية بعض أجزاء النبات التي تؤكل من البيئة المحلية (٤)

هيا أيها الحبيب ، استعن بالله وأجب عن الأسئلة الآتية

السؤال الأول : صل بين كل صورة و اسمها :



ثمار

أزهار

بذور

أنا أعرف
الإجابة

السؤال الثاني : أكمل العبارات بالكلمات المناسبة :

((البذرة - الثمرة - الزهرة))

- ١ - : جزء من النبات ، يكون البذور
- ٢ - : جزء النبات الذي يحمي البذور
- ٣ - : جزء النبات الذي ينبت ، ثم ينمو ليصبح نباتا جديدا

السؤال الثالث : حدد الجزء الذي يؤكل من كل نبات مما يلي :

((أوراق - ثمار - جذور))



.....

.....

.....

.....

توقيع ولي الأمر :



المعلمة /
التوقيع /

المهارة المستهدفة : تصنيف بذور متنوعة في مجموعات حسب صفاتها (اللون ، النوع ، الحجم) وإنبات بعضها عملي (٥)(x)

هيا أيها البطل ، استعن بالله وأجب عن الأسئلة الآتية

ملحوظة : هذه المهارة عملية ، يطلب المعلم من التلاميذ تنفيذها عمليا :

السؤال الأول : أمامك مجموعة من البذور المختلفة ، قم بتصنيفها حسب الصفات الآتية :

| الحجم | النوع | اللون |
|-------|-------|-------|
| كبير | | |
| | | |
| | | |

١ - اللون

٢ - النوع

٣ - الحجم

السؤال الثاني :

يطلب المعلم من التلاميذ القيام بإنبات بذور في المنزل
و إحصارها بعد إنباتها ، بعد أن يشرح لهم المعلم كيفية القيام بذلك
و الأدوات المطلوبة :

١ - طبق بلاستيك

٢ - بذور

٣ - ماء

٤ - قطن

توقيع ولي الأمر :



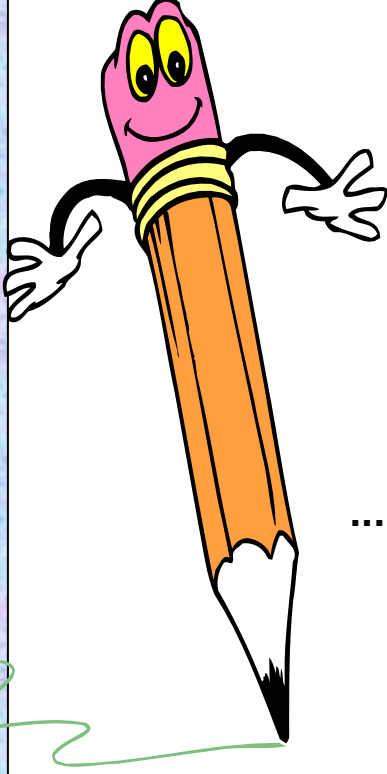
المعلمة /
التوقيع /

المهارة المستهدفة المقارنة بين النباتات في بيئات مختلفة (٦) (x)

هيا أيها البطل ، استعن بالله وأجب عن الأسئلة الآتية

السؤال الأول : أكمل العبارات تحت الصور بالكلمة المناسبة :

(الغابة - الصحراء)



هذا للنبات ينمو في هذا للنبات ينمو في

السؤال الثاني : صل بين كل عبارة و ما يناسبها :

الغابة مكان حار جاف
الصحراء مكان حار رطب

السؤال الثالث : أكمل الجدول الآتي بالكلمات المناسبة :

(كبيرة - إبرية - الاحتفاظ بالماء - التخلص من الماء الزائد)

| نباتات الغابة | نباتات الصحراء | |
|---------------|----------------|---------------|
| | | شكل الأوراق |
| | | وظيفة الأوراق |

توقيع ولي الأمر :



المعلمة /
التوقيع /

المهارة المستهدفة : تصنيف الحيوانات حسب أنواعها (ثدييات ، طيور ، زواحف) والمقارنة بين نوعين منها (٧)(x)

هيا أيها البطل ، استعن بالله وأجب عن الأسئلة الآتية

السؤال الأول : صنف الحيوانات الآتية إلى (ثدييات - طيور - زواحف)

عن طريق التوصيل بين الكلمات و الصور :

أنا أعرف
الإجابة



ثدييات



طيور



زواحف



السؤال الثاني : قارن بين الثدييات و الطيور في الجدول الآتي :

(تلد - تبيض - شعر أو فرو أو صوف - ريش)

| الثدييات | الطيور | وجه المقارنة |
|----------|--------|---------------|
| | | طريقة التكاثر |
| | | يغطي الجسم |

توقيع ولي الأمر :



المعلمة /
التوقيع /

المهارة المستهدفة : تحديد ما تحتاجه المخلوقات الحية لتعيش وتنمو (٨)(x)

هيا أيها البطل ، استعن بالله وأجب عن الأسئلة الآتية

السؤال الأول : ضع علامة (√) أمام العبارات الصحيحة و علامة (x) أمام العبارات الخاطئة :

- ١ - الحيوانات مخلوقات حية ()
٢ - لا تحتاج الحيوانات إلى الطعام ()
٣ - الماء ليس ضروريا لحياة الحيوانات ()

السؤال الثاني : أكمل العبارات الآتية بالكلمات المناسبة :

(المأوى - يعيش - اللحوم - الأعشاب)

- ١ - أجزاء جسم الحيوان تساعد على تلبية احتياجاته لكي
٢ - هو مكان آمن يعيش فيه الحيوان
٣ - الحيوانات التي تأكل النباتات فقط تسمى آكلات
٤ - الحيوانات التي تأكل حيوانات أخرى تسمى آكلات

السؤال الثالث : صل بين كل عبارة و الصور المناسبة

آكلات الأعشاب

آكلات اللحوم



توقيع ولي الأمر :



المعلمة /
التوقيع /

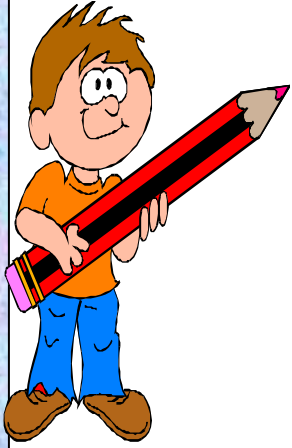
المهارة المستهدفة : الربط بين شكل أسنان الحيوان ونوع الطعام الذي يتناوله (٩)

هيا أيها البطل ، استعن بالله وأجب عن الأسئلة الآتية

السؤال الأول : صل بين شكل الأسنان و الطعام الذي يتناوله الحيوان :



أنا بطل ما
في شئ
صعب علي

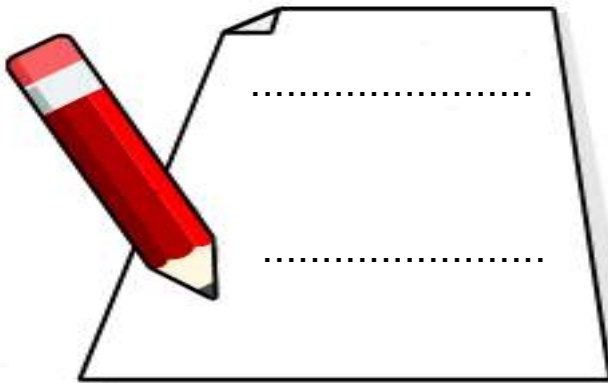


السؤال الثاني : أكمل الجدول الآتي بالكلمات المناسبة

(حادة - طحن الطعام - مسطحة - تمزيق الطعام)

| الأسنان | أكلات الأعشاب | أكلات اللحوم |
|---------------|---------------|--------------|
| شكل الأسنان | | |
| وظيفة الأسنان | | |

السؤال الثالث : أكتب بجوار كل صورة للأسنان اسم حيوان له مثل هذه الأسنان



توقيع ولي الأمر :



المعلمة /
التوقيع /

المهارة المستهدفة : استنتاج مراحل دورة حياة بعض المخلوقات الحية من خلال قراءة الصور (١٠)(*)

هيا أيها البطل ، استعن بالله وأجب عن الأسئلة الآتية

السؤال الأول : صل بين الصورة و العبارة المناسبة لها :



حمامة مكتملة النمو



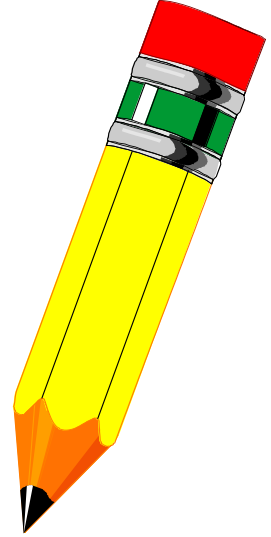
عمرها ثلاثة أسابيع



عمرها أسبوعان

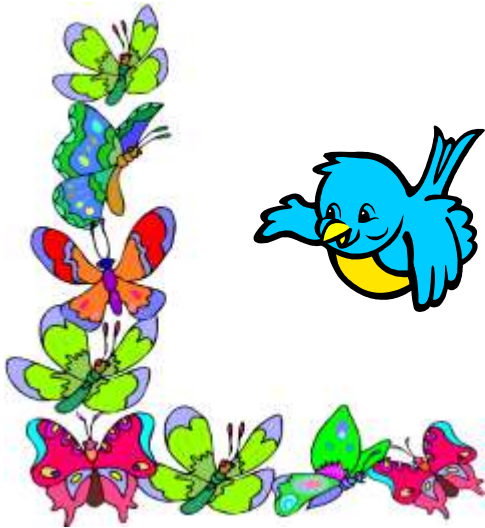


عمرها يوم



السؤال الثاني : رتب هذه الصور لتعبر عن مراحل دورة حياة الحمامة :

عن طريق كتابة الأرقام (١ ، ٢ ، ٣ ، ٤)



(.....)



(.....)



(.....)



(.....)

توقيع ولي الأمر :



المعلمة /
التوقيع /

المهارة المستهدفة : تسمية المكان الذي تعيش فيه المخلوقات الحية (١١)(x)

هيا أيها البطل ، استعن بالله وأجب عن الأسئلة الآتية

السؤال الأول : أكتب تحت صورة كل موطن اسمه ثم صلّه بالحيوان الذي يعيش فيه :

(الغابة - المنطقة العشبية - المحيط - البحيرة)

سأفكر ثم
أجيب
فأنا منظم



توقيع ولي الأمر :



المعلمة /
التوقيع /

المهارة المستهدفة : وصف مواطن اليابسة والمياه (مثال واحد لكل منها) وعمل نموذج لموطن بيئي (١٢)

هيا أيها البطل ، استعن بالله وأجب عن الأسئلة الآتية

السؤال الأول : أعد كتابة الكلمات المنقطة ، وأكمل الكلمات الناقصة :

مواطن عيش المخلوقات الحية

مواطن في الماء

مواطن على اليابسة

.....

.....

.....

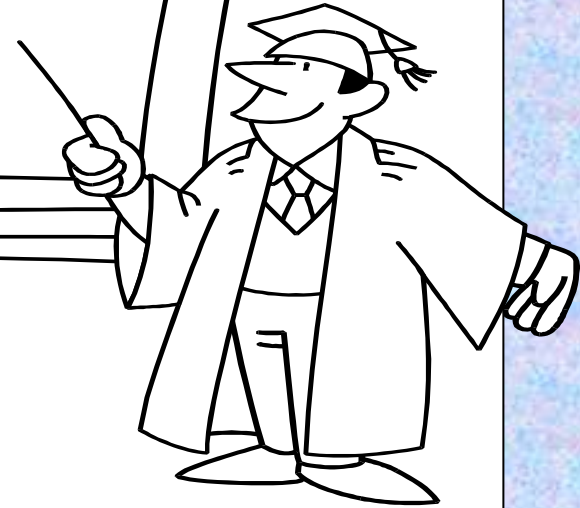
المنطقة

السؤال الثاني : (عملي)

يطلب المعلم من التلميذ البطل

أن يقوم بعمل نموذج لموطن بيئي من المواطن

التي درسها في هذا الدرس .



توقيع ولي الأمر :

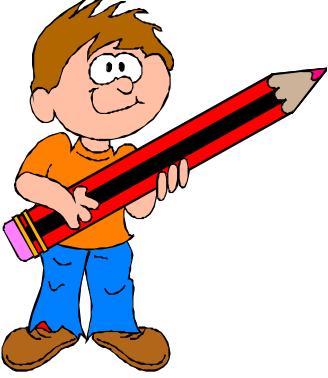


المعلمة /
التوقيع /

المهارة المستهدفة : ذكر أمثلة لتعايش النباتات والحيوانات معا في المواطن المختلفة (١٣)

هيا أيها البطل ، استعن بالله وأجب عن الأسئلة الآتية

السؤال الأول : ضع علامة (√) أمام العبارات الصحيحة و علامة (×) أمام العبارات الخاطئة :



- ١ - لا يمكن أن تعيش المخلوقات الحية معا في مواطنها ()
- ٢ - النباتات تساعد الحيوانات على العيش في مواطنها ()
- ٣ - النباتات تقدم للحيوانات الغذاء و المأوى ()
- ٤ - الحيوانات تفيد النباتات و تستفيد منها ()

السؤال الثاني : أنظر إلى الصور و أعبّر عما يوجد فيها من أمثلة على تعايش النباتات و الحيوانات معا في المواطن المختلفة عن طريق إكمال عبارات أسفل كل صورة :

أنا أعرف
الإجابة

..... الحقل يأكل ورق الأشجار



عصفور يبني عشه من



..... ينقل حبوب اللقاح من زهرة إلى أخرى



توقيع ولي الأمر :



المعلمة /
التوقيع /